

生活支援コーディネーターによる地域資源の把握及び開発について

千葉市では、高齢者が住み慣れた地域で自分らしい在宅生活を継続していくために必要となる多様な主体による生活支援・介護予防サービスの提供体制を構築することを目的に、「生活支援コーディネーター」を各区及び中央区はモデルとして、あんしんケアセンター圏域ごとに設置しています。

(※生活支援コーディネーターは、平成18年6月9日厚生労働省老健局長通知(平成30年5月10日最終改正)「地域支援事業実施要綱」に基づき設置しているものです)

生活支援コーディネーターの役割

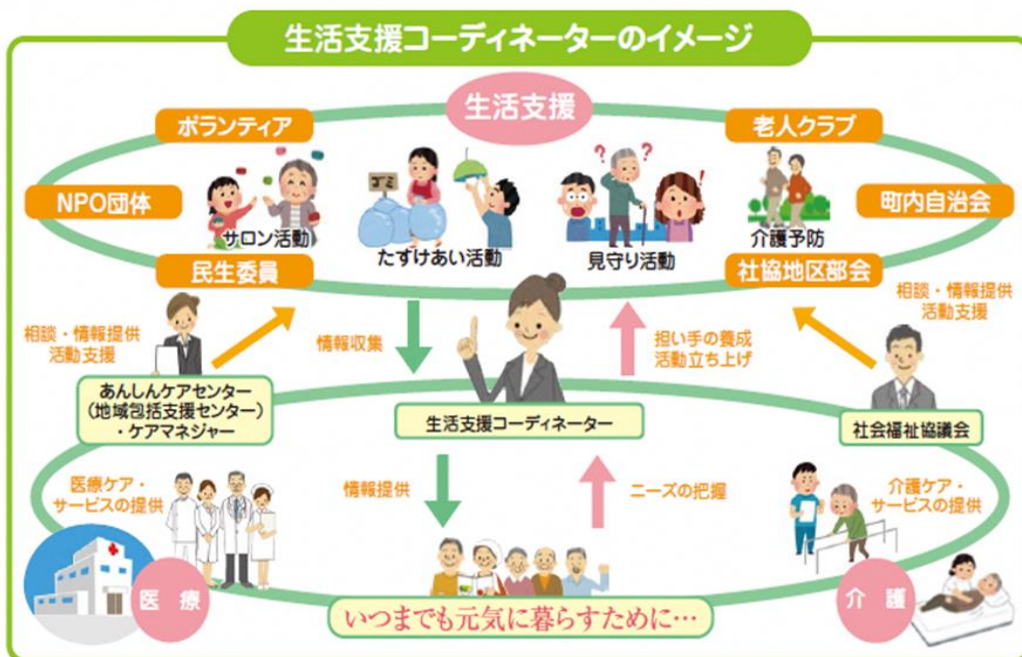
- あんしんケアセンター、自治会やボランティア等の関係団体と連携をとりながら、地域の課題やニーズを把握します。
- 社会資源を把握し、地域に不足するサービスの創出や担い手の養成等の資源開発を行います。
- 関係者間の情報共有やサービス提供団体のネットワークの構築を推進します。
- 地域の支援ニーズとサービス提供主体の活動のマッチングを行います。

地域資源情報について

生活支援コーディネーターは次のような生活支援サービスを把握しています。

- 地域の通いの場(サロン・シニアリーダー体操教室など)
- 認知症カフェ
- ゴミだし支援
- 買い物などの生活支援 等

介護支援計画(介護予防サービス・支援計画)にインフォーマルサービスを位置付ける際に、地域資源情報を活用してください。



生活支援コーディネーター連絡先

[1層 (区域)]

区域名	法人名	連絡先	担当圏域
中央区	社会福祉法人煌徳会	216-2131	中央区内
花見川区	株式会社エイゼット	306-2220	花見川区内
稲毛区	NPO 法人VAICコミュニティケア研究所	290-8015	稲毛区内
若葉区	社会福祉法人千葉市社会福祉協議会	233-8181	若葉区内
緑区	社会福祉法人千葉市社会福祉協議会	292-8185	緑区内
美浜区	NPO 法人たすけあいサポートアイアイ	277-2852	美浜区内

[2層 (中央区あんしんケアセンター圏域)]

圏域名	法人名	連絡先	担当圏域
新千葉圏域	社会福祉法人煌徳会	216-2131	院内、春日、要町、汐見丘町、新千葉、椿森、道場北町、道場北、登戸、東千葉、弁天、松波、祐光
松ヶ丘圏域	社会福祉法人淑徳福祉会	290-9875	赤井町、今井町、今井、鶉の森町、大森町、川崎町、白旗、蘇我町、蘇我、大巖寺町、川戸町、仁戸名町、花輪町、星久喜町、松ヶ丘町、南町、宮崎、宮崎町、若草
中央圏域	社会福祉法人友和会	216-2121	旭町、亀井町、亀岡町、栄町、新宿、新田町、新町、新明町、千葉港、中央、中央港、鶴沢町、出洲港、道場南、問屋町、東本町、富士見、本町、都町
千葉寺圏域	NPO 法人アワーズ美助っ人クラブ	221-0515	青葉町、市場町、稲荷町、亥鼻、葛城、寒川町、末広、千葉寺町、長洲、港町、矢作町
浜野圏域	社会福祉法人千葉県福祉援護会	305-0100	生実町、塩田町、新浜町、浜野町、南生実町、村田町

※上記の生活支援コーディネーターの受託法人は平成30年度のものです。

平成31年度の受託法人については、4月に千葉市のホームページでお知らせします。

[千葉市地域包括ケア推進課 URL]

<https://www.city.chiba.jp/hokenfukushi/hokatsucare/seikatsushienkodeineta.html>

[生活支援コーディネーターについてのお問い合わせ先]

千葉市保健福祉局地域包括ケア推進課

電話 245-5267

E-mail hokatsucare.HW@city.chiba.lg.jp