

# 第35回 心のふれあいフェスティバル へようこそ!

## 演芸大会

会場:千葉市文化センター3F アートホール

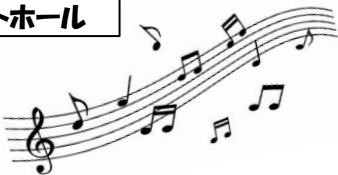
本格的なステージで迫力ある演目を客席ゆったり  
ご鑑賞いただけます。

10:25~10:30

開会の挨拶

10:30~11:00

千葉南高等学校吹奏楽部による  
オープニングコンサート



### 午前の部

演目開始時間	出場団体名	演目
11:00	綾藤文朗さま	ギター弾き語り
11:30	マリン・ハウス	太鼓演奏
11:50	総武病院	ギター弾き語り

### 午後の部

13:00	レンコンバンド	バンド演奏
13:20	総武病院 テイケア	合唱
13:40	くらっち(千葉)	ギター弾き語り
14:00	千葉ダルク	環球太鼓エイサー

## こころのよろず相談

会場:千葉市文化センター9F 会議室

専門家による無料の相談窓口です。

お気軽にお立ち寄りください。

受付場所 受付スタッフへお声掛けください。

受付時間 10:30~13:30



その場ですぐ受けられるメンタル  
ヘルスチェックもあります!  
受付スタッフへお声掛けください。

## 青空パフォーマンス

会場:中央公園特設ステージ (雨天中止)

青空のもと、元気あふれるパフォーマンスで気分も POWER UP!

演目開始時間	出場団体名	演目
10:30	レンコンバンド	バンド演奏
10:50	総武病院	バンド演奏
11:10	ワーナーホーム	ギター弾き語り
11:30	くらっち(千葉)	ギター弾き語り
11:50	千葉ダルク	環球太鼓エイサー

13:00~13:30

千葉南高等学校吹奏楽部による  
青空コンサート



## スタンプラリー

受付:中央公園スタンプラリー受付  
(雨天時は文化センター5F)



大学生までの方を対象にスタンプラリーを開催!!

3つのチェックポイントでクイズに答えると、景品がもらえます!

**ヒント** スタンプは中央公園の中で2つ、文化センター3階で1つ☆  
分からないときは黄色いジャンパーを着たスタッフに聞こう!

千葉県精神保健福祉協議会HP

来た人 み~んな  
POWER UP!!



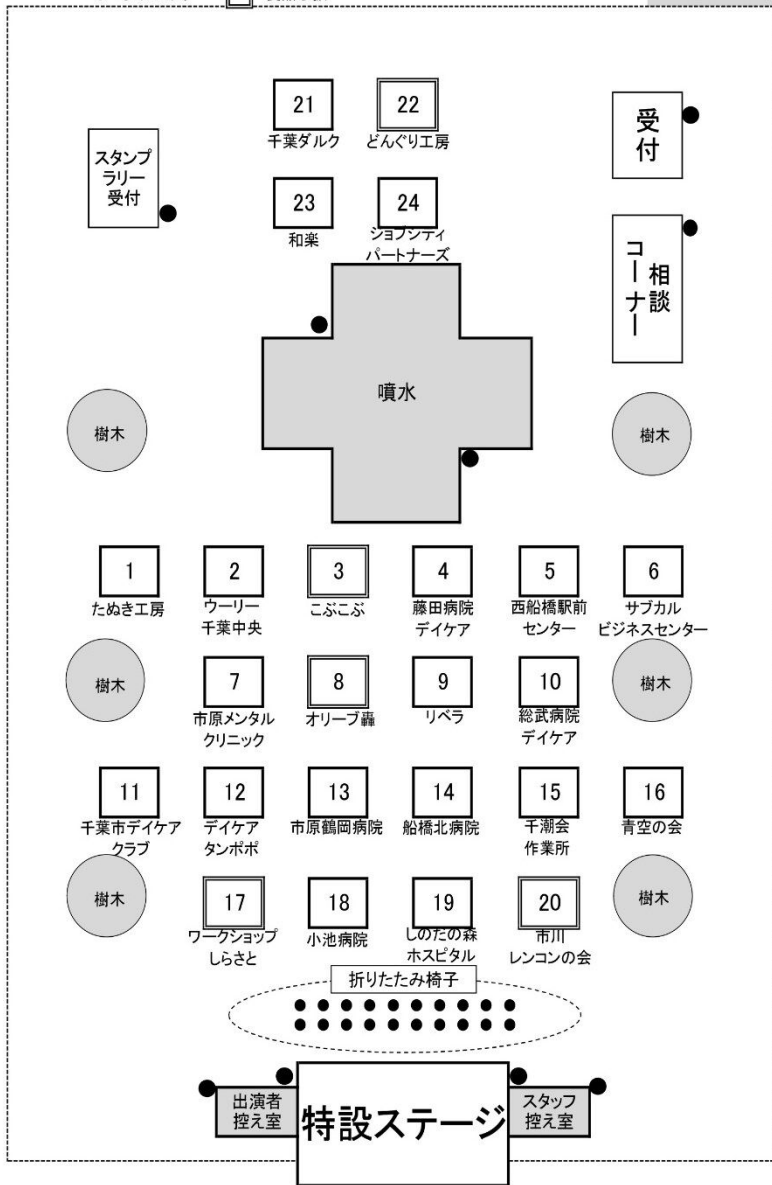
事務局 ☎0436-26-7850

※体調不良の方はお近くのスタッフまでお声掛けください。 ※会場内は禁煙です。ご協力をお願いします。 ※ごみ箱の設置はございません。ごみは各自でお持ち帰りください。

【晴天時】作品展示・テント 配置図（千葉市中央公園）

※ ●はのぼり □ 食品取扱

↑至 千葉駅方面



←至 文化センター方面

# 作品展示

会場：(晴天時)中央公園

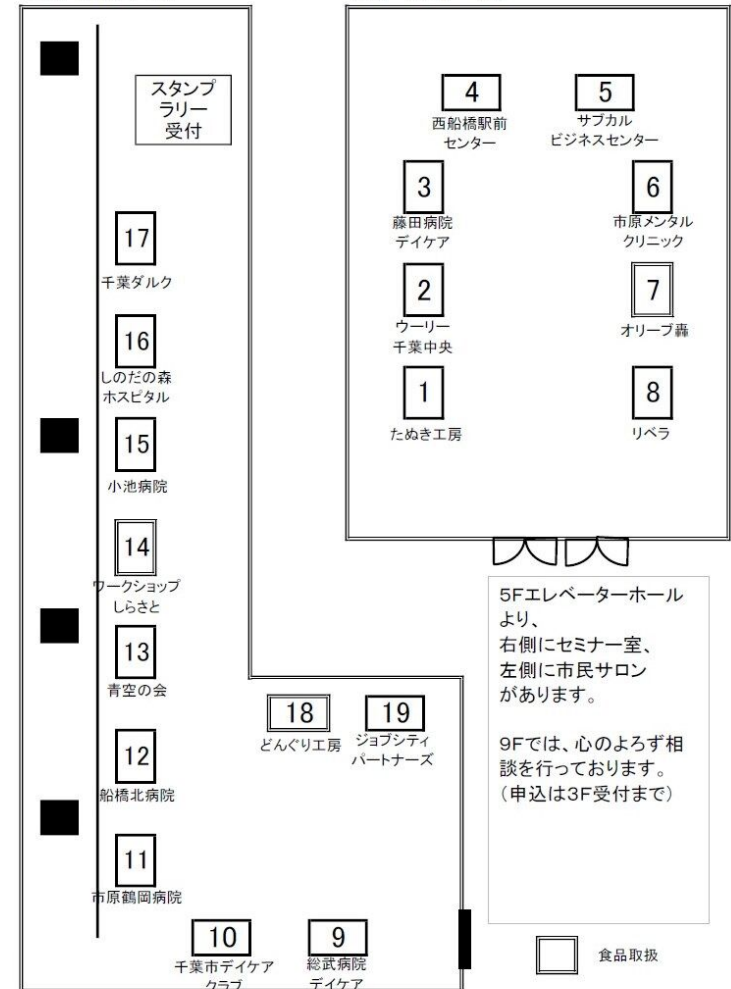
(雨天時)文化センター5F

手作りの品々をどうぞ手に取ってご覧ください！

【雨天時】作品展示・テント 配置図（文化センター）

5階 市民サロン

5階 セミナー室



5Fエレベーターホールより、右側にセミナー室、左側に市民サロンがあります。

9Fでは、心のよろず相談を行っております。(申込は3F受付まで)

□ 食品取扱

晴天時	雨天時	団体名	展示内容
1	1	ためき工房	革製品、染物製品など
2	2	ウーリー千葉中央	レジン製品、アクセサリなど
3	×	こぶこぶ	農産加工品、小物など
4	3	藤田病院デイケア	手工芸品など
5	4	西船橋駅前センター	イラスト、ペーパークラフトなど
6	5	サブカルビジネスセンター	ハンドメイドグッズなど
7	6	市原メンタルクリニック	手工芸品など
8	7	オリーブ轟	クッキー、クラフト製品など
9	8	リベラ	革製品、七宝焼など
10	9	総武病院デイケア	手芸作品、陶芸作品など
11	10	千葉市デイケアクラブ	手芸、雑貨、工芸、染物
12	×	デイケアタンポポ	ビーズ作品、布製品など
13	11	市原鶴岡病院	レジン細工、編み物など
14	12	船橋北病院	革細工、ネット手芸など
15	×	千潮会作業所	革工芸品、レジン工芸品など
16	13	青空の会	編み物作品、布作品など
17	14	ワークショップしらすと	クラフトバンド雑貨など
18	15	小池病院	刺し子、刺繍作品など
19	16	しのだの森ホスピタル	革製品、陶器、編み物など
20	×	市川レンコンの会	ケーキ、ジャム、野菜など
21	17	千葉ダルク	野菜
22	18	どんぐり工房	クッキー、手工芸品など
23	×	和楽	手芸、ハンドメイド作品
24	19	ジョブシテイパートナーズ	生活雑貨、オブジェなど

※雨天時は文化センター5Fでの開催となります。 ※展示物の内容や出展場所は予告なく変更になる場合があります。 ※ごみ箱の設置はございません。ごみは各自でお持ち帰りください。