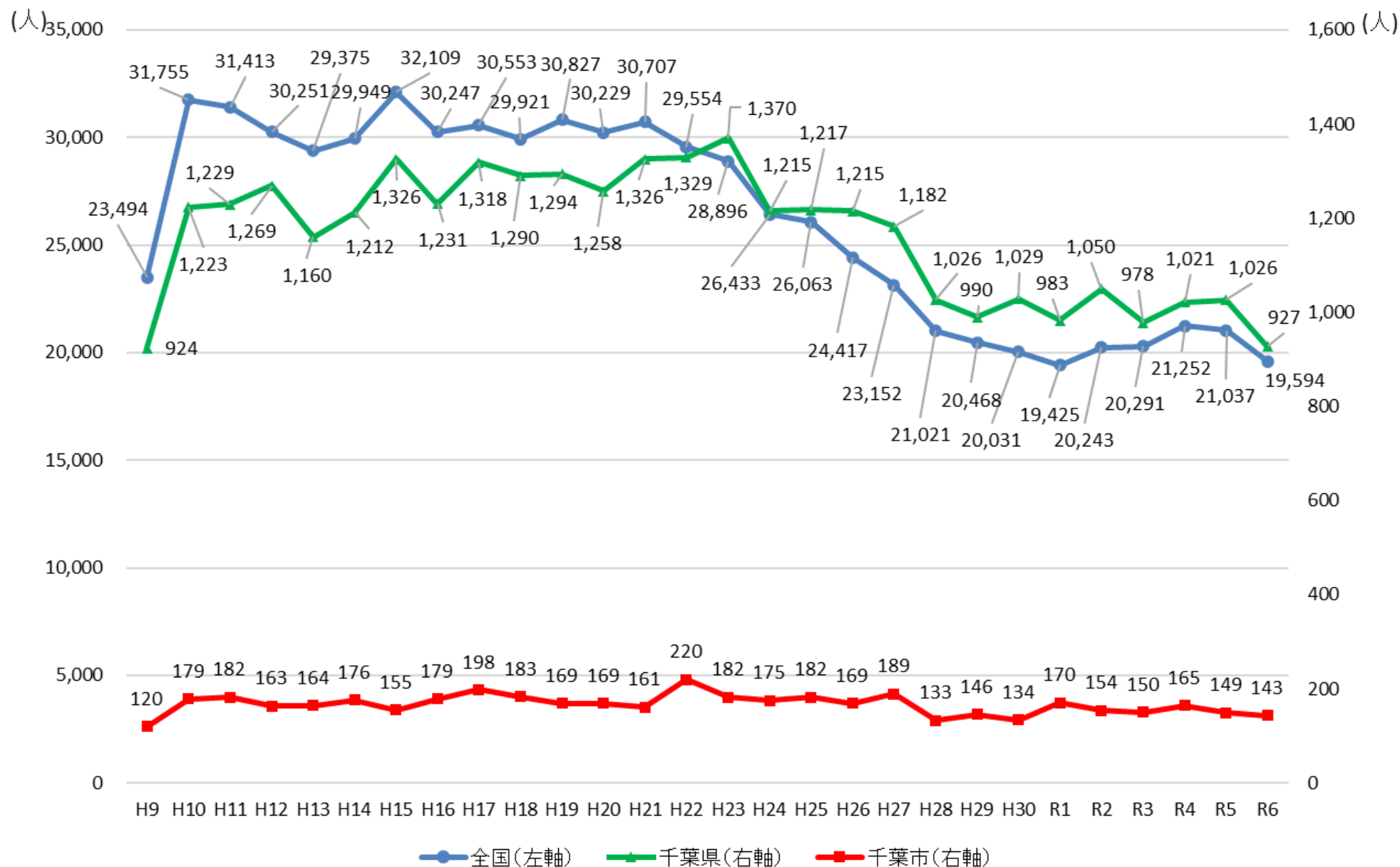


# (1)全国及び千葉市の自殺 の状況について

# 図1 自殺者数の推移(全国・千葉県・千葉市)

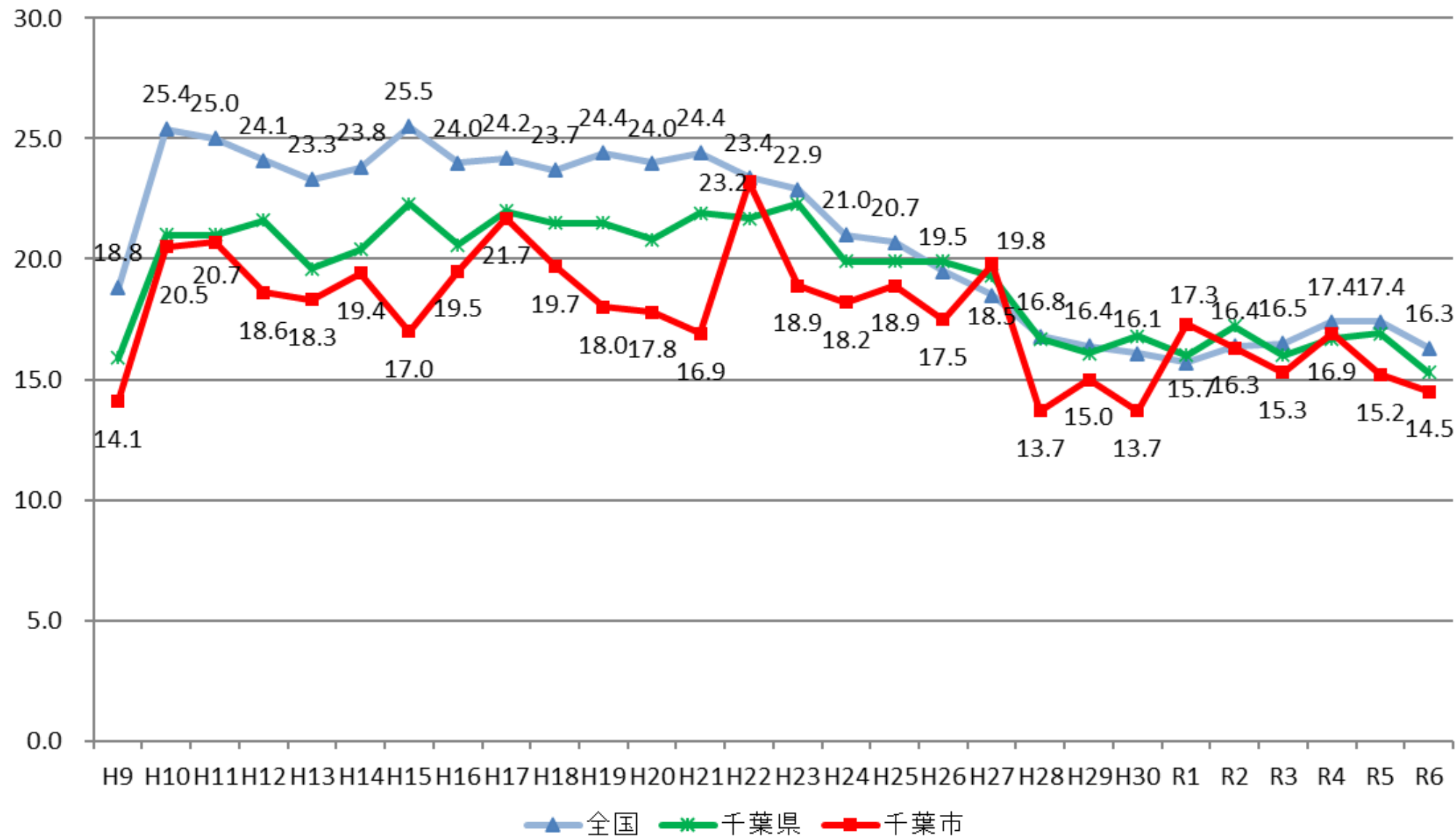
出典：人口動態統計  
※R6は概数



## 図2 自殺死亡率の推移(全国・千葉県・千葉市)

出典：人口動態統計 ※R6は概数

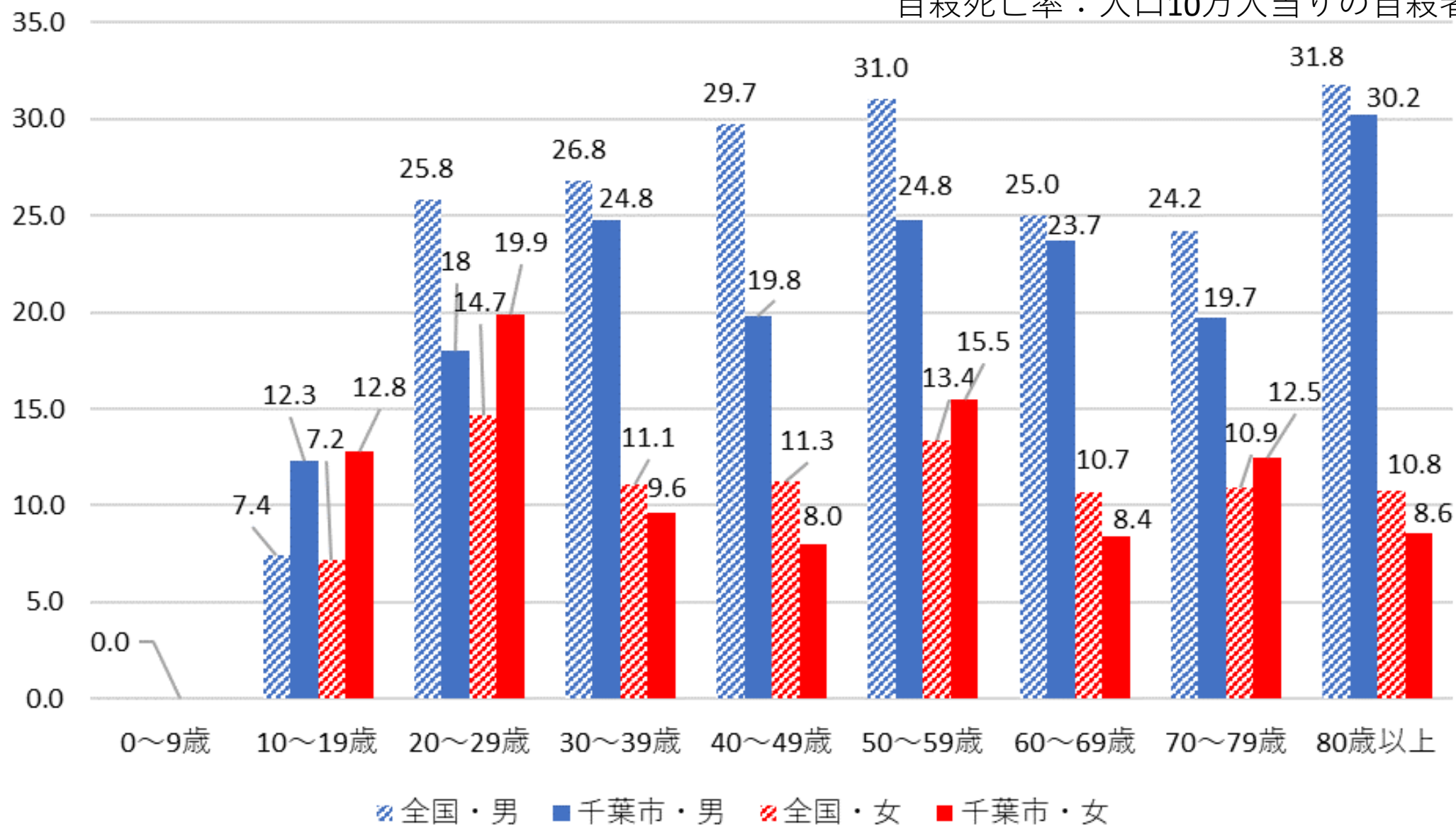
自殺死亡率：人口10万人当りの自殺者数



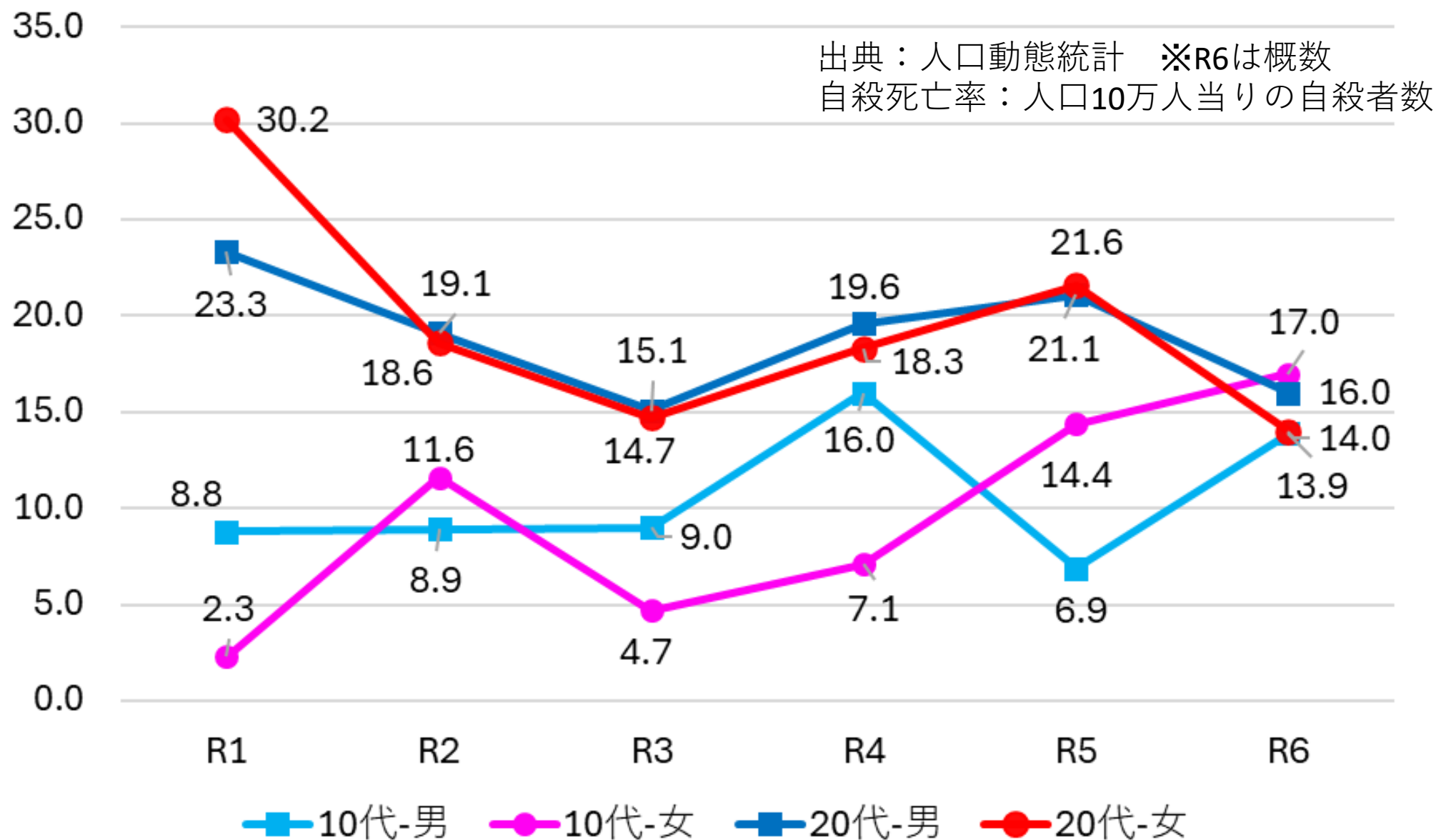
# 図3 性別・年代別自殺死亡率(R4～6平均) (全国・千葉市)

出典：人口動態統計 ※R6は概数

自殺死亡率：人口10万人当りの自殺者数

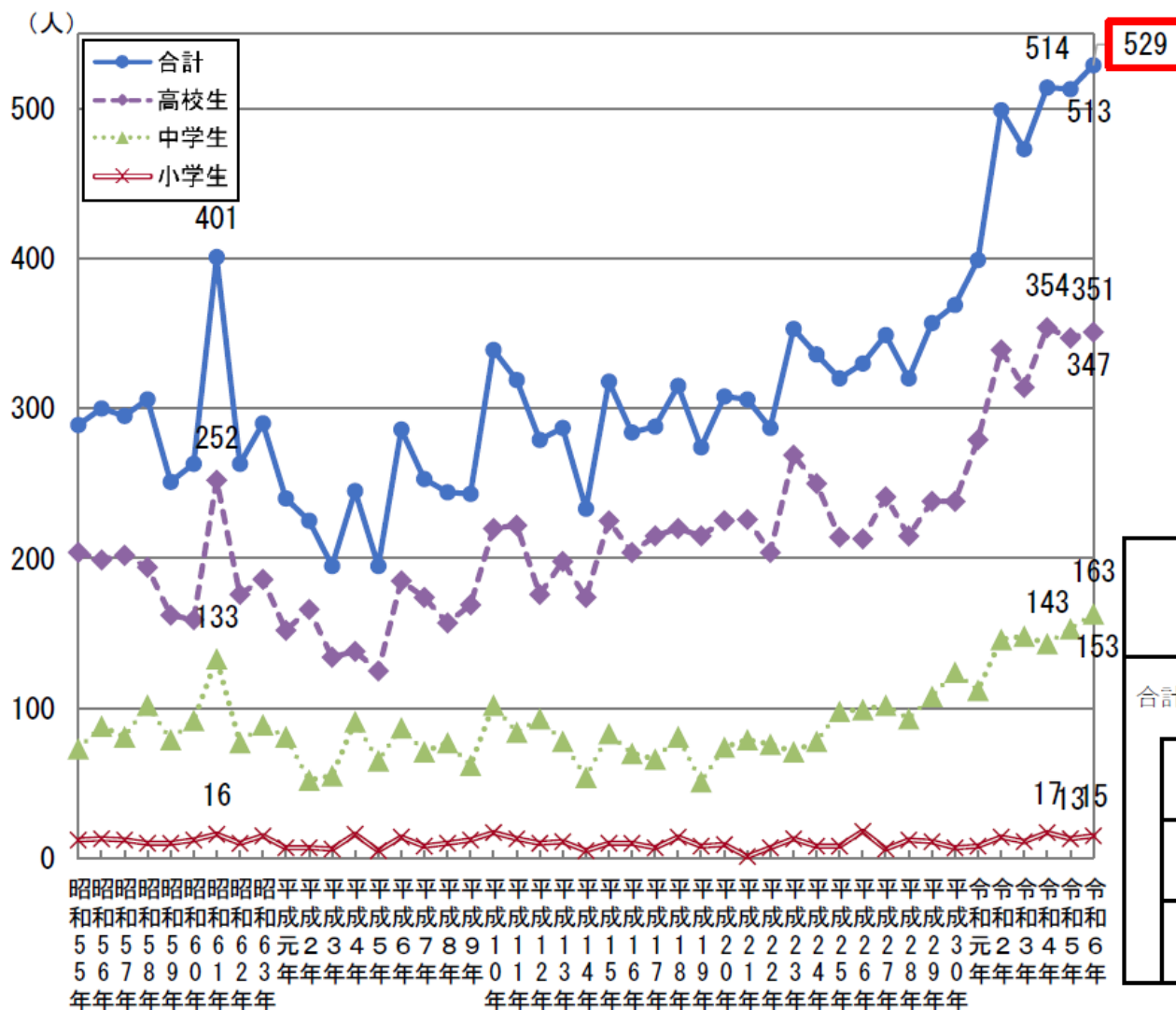


# 図4 10～20代の性別自殺死亡率の推移(千葉市)



○小中高生の自殺者数は、近年増加傾向が続き、令和6年では529人と、統計のある1980（昭和55）年以降、最多の数値となった。

図5



【令和5年、令和6年】  
小中高生の自殺者数年次比較

	令和5年	令和6年	対前年増減数 (R6-R5)
合計	513人	529人	16
小学生	13人	15人	2
中学生	153人	163人	10
高校生	347人	351人	4



○小中高生の自殺者数を男女別にみると、男性は2年連続で減少したが、女性は2年連続で増加し、統計のある1980（昭和55）年以降、最多の数値となった。

図6

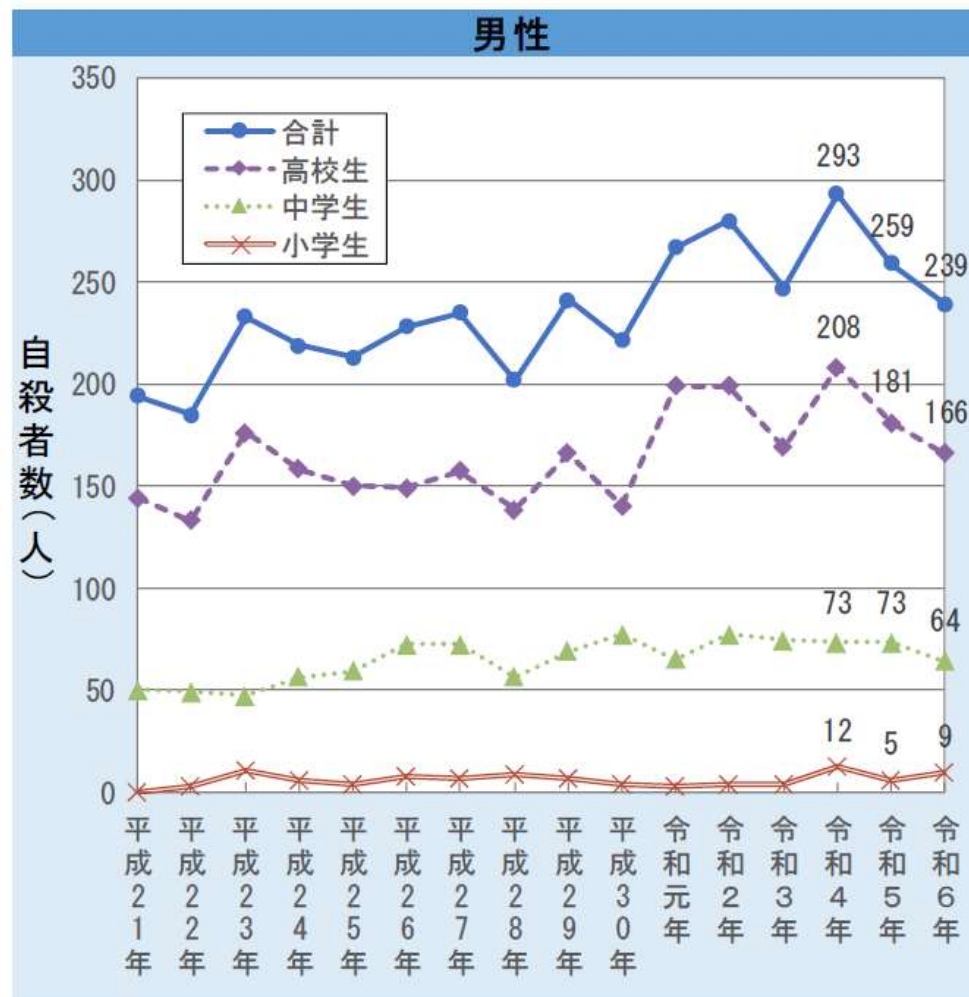
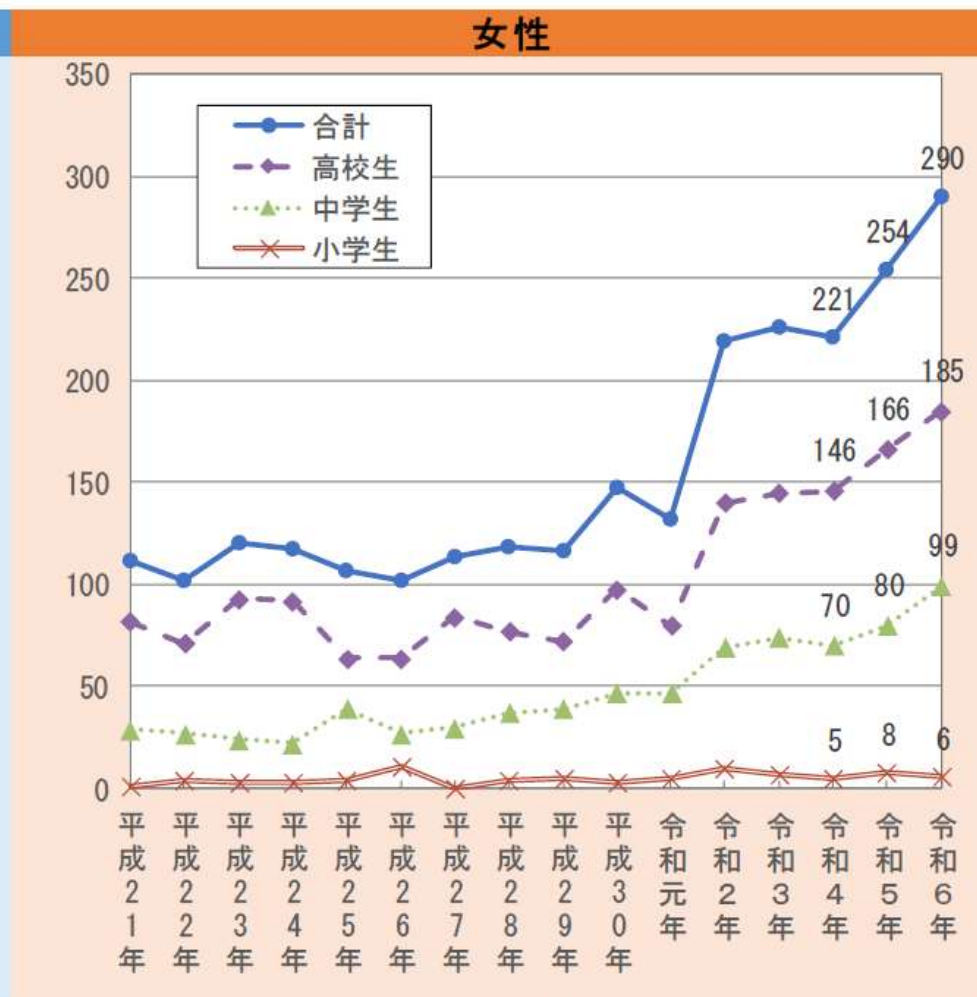
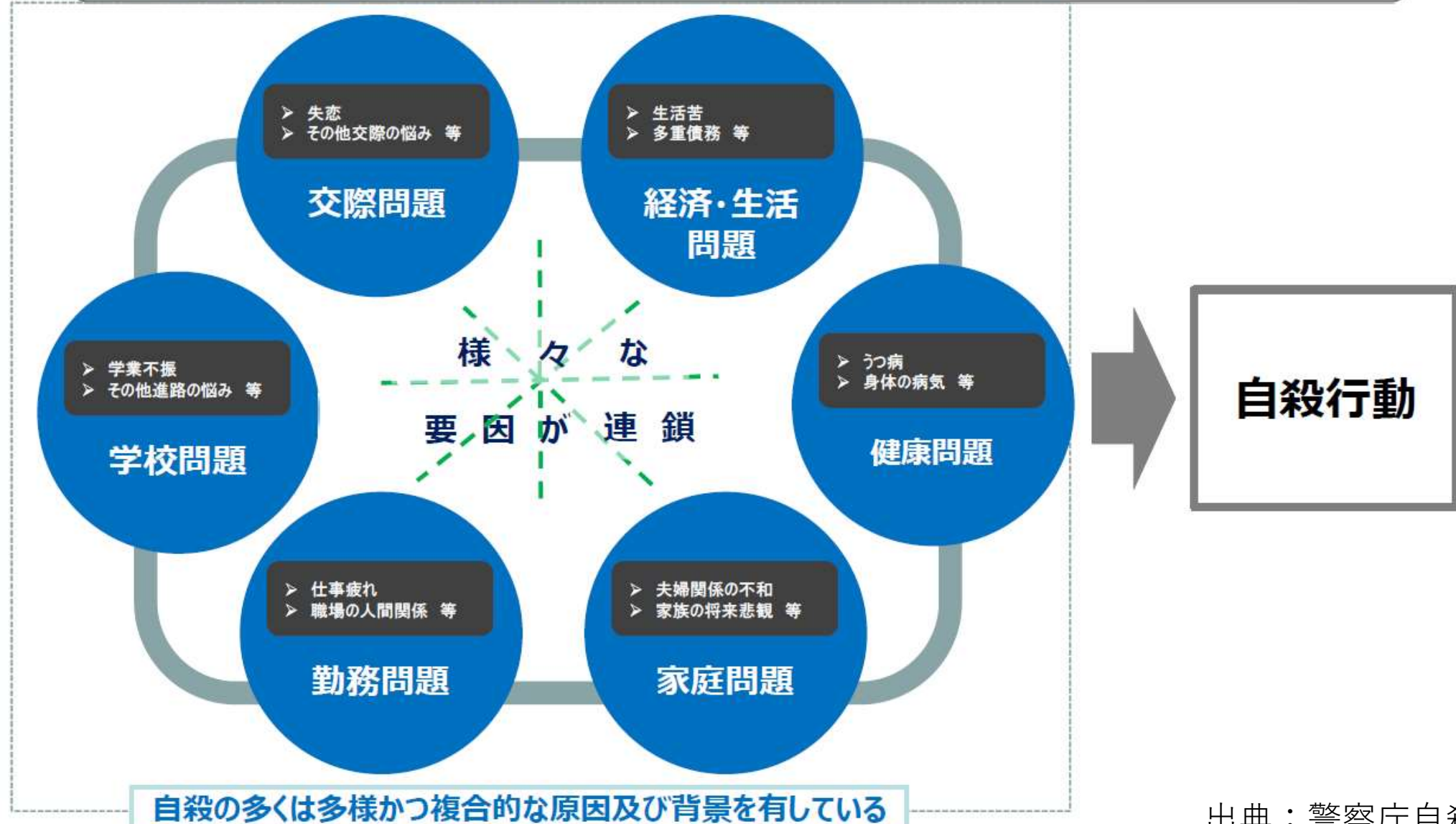


図7



## 図 8 自殺の原因・背景について

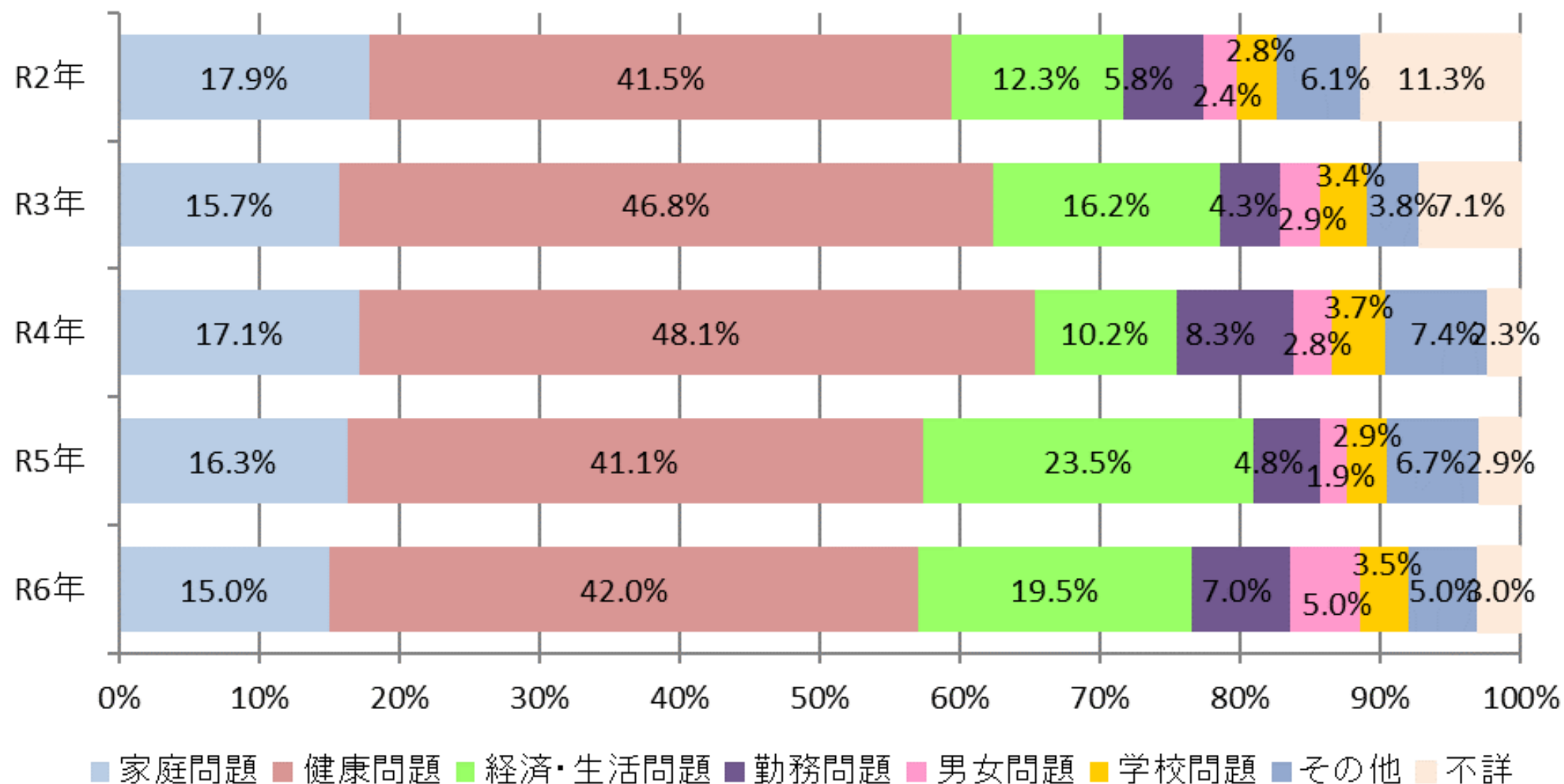
- 自殺の多くは多様かつ複合的な原因及び背景を有しており、様々な要因が連鎖する中で起きている。  
(「経済・生活問題」や「家庭問題」等、他の問題が深刻化する中で、これらと連鎖して、うつ病等の「健康問題」が生ずる等)





## 図9 原因・動機別構成割合の推移(千葉市)

出典：警察庁自殺統計



# 2024年度 第11回 WEBアンケート実施結果について

調査期間：2025年2月1日（土）午前9時～2月10日（月）午後5時

回答者数	1,737人
------	--------

性別		
男性	797人	45.9%
女性	884人	50.9%
その他	10人	0.6%
未回答	46人	2.6%

職業		
会社員	541人	31.1%
自営・自由業	75人	4.3%
パート・アルバイト	329人	18.9%
公務員	87人	5.0%
学生	47人	2.7%
専業主婦・主夫	291人	16.8%
無職	323人	18.6%
その他	44人	2.5%

年代		
10代以下	28人	1.6%
20代	58人	3.3%
30代	165人	9.5%
40代	277人	15.9%
50代	465人	26.8%
60代	411人	23.7%
70代以上	333人	19.2%

居住区		
中央区	314人	18.1%
花見川区	253人	14.6%
稲毛区	294人	16.9%
若葉区	140人	8.1%
緑区	222人	12.8%
美浜区	443人	25.5%
市内在勤・在学	71人	4.1%

# 問1 これまでに「死にたい」と思うほどの悩みやストレスを感じたことはありますか。(一つだけ選択)

調査年度	R4	R5	R6	R5-6差
回答者数	1,512	1,631	1,737	+106
よくある	4.0%	4.1%	4.8%	+0.7%
たまにある	10.7%	10.1%	9.2%	-0.9%
過去にあったが今はない	20.6%	22.4%	24.1%	+1.7%
ない	64.6%	63.4%	61.8%	-1.6%

## 問2 これまでに「死にたい」と思うほどの悩みやストレスを感じた原因は何ですか。（複数選択可）

調査年度	R4	R5	R6	R5-6差
回答者数	535	597	663	+66
仕事問題(職場の人間関係、職場環境、ハラスメントなど)	46.5%	46.4%	49.2%	+2.8%
家庭問題(家族関係の不和、子育て・虐待・介護の悩みなど)	38.1%	41.9%	41.2%	-0.7%
健康問題(病気や障害の悩み、メンタル不調など)	21.7%	21.8%	30.2%	+8.4%
学校問題(学業・進路の悩み、いじめ、人間関係など)	18.9%	17.6%	21.6%	+4.0%
経済・生活問題(事業不振、低賃金、失業、多重債務など)	19.3%	19.9%	20.8%	+0.9%
男女問題(結婚や交際をめぐる悩み、ストーカー被害、失恋など)	10.1%	11.2%	11.2%	0%
わからない	5.8%	4.2%	1.4%	-2.8%

### 問3 自殺を思いとどまった理由(複数選択可)

調査年度	R4	R5	R6	R5-6差
回答者数	535	597	663	+66
なんとなく死にたい気持ちがおさまった	40.0%	30.3%	30.9%	+0.6%
家族・パートナー・友人・ペットがいるから	-	38.7%	30.2%	-8.5%
環境や状況を、自ら行動し改善した	28.0%	23.1%	23.8%	+0.7%
医療機関で治療をした	15.3%	15.6%	14.6%	-1.0%
人に相談して気持ちが楽になった	19.1%	18.1%	13.7%	-4.4%
死ぬことが怖くなった	13.1%	12.6%	13.0%	+0.4%
自殺の手段が思い浮かばなかった	9.9%	10.2%	11.0%	+0.8%
人に相談して解決した	8.4%	4.9%	5.6%	+0.7%
周囲の人に止められた	2.4%	3.9%	3.0%	-0.9%
わからない	9.9%	9.0%	4.4%	-4.6%



## 問4 「死にたい」と思うほどの悩みやストレスを感じた時、 誰に(どこに)相談しますか。(複数選択可)

調査実施年度	R4	R5	R6	R5-6差
回答者数	535	597	663	+66
家族や親族	33.5%	32.2%	32.1%	-0.1%
友人や知人	23.2%	23.6%	28.7%	+5.1%
精神科など専門医療機関	18.7%	19.8%	19.2%	-0.6%
医療機関以外の相談機関・窓口	6.7%	5.5%	6.9%	+1.4%
職場の上司や同僚	5.0%	2.3%	4.5%	+2.2%
SNSを活用した相談	6.7%	6.7%	4.2%	-2.5%
かかりつけ医	5.2%	4.7%	4.1%	-0.6%
学校の先生やスクールカウンセラー	1.3%	0.5%	1.4%	+0.9%
相談しない	42.2%	45.1%	39.4%	-5.7%

## 問5 「死にたい」と思うほどの悩みやストレスを感じた時に 相談ができる窓口のうち、知っているもの。（複数選択可）

調査実施年度	R4	R5	R6	R5-6差
回答者数	1,512	1,631	1,737	+106
千葉いのちの電話	39.7%	37.7%	42.3%	+4.6%
千葉市こころの電話	25.6%	26.5%	29.0%	+2.5%
千葉市こころと命の相談室	22.2%	23.6%	24.6%	+1.0%
こころの健康相談統一ダイヤル(厚生労働省)	7.9%	13.5%	12.4%	-1.1%
よりそいホットライン(厚生労働省)	5.4%	8.9%	10.1%	+1.2%
千葉市こころの健康センター	8.9%	9.1%	9.6%	+0.5%
千葉市夜間・休日の心のケア相談(電話・LINE)	8.5%	8.0%	9.6%	+1.6%
「生きづらびっと」「こころのほっとチャット」などの NPO法人が運営するSNS	6.2%	8.6%	7.1%	-1.5%
区保健福祉センター健康課	7.4%	7.2%	6.9%	-0.3%
その他	2.4%	2.3%	2.1%	-0.2%
全く知らない	34.0%	29.4%	29.5%	+0.1%

## 問6 自殺対策における「ゲートキーパー※」という言葉や役割について聞いたことがありますか。(一つだけ選択)

※ ゲートキーパーとは、特別な資格等は必要なく、悩んでいる人に気づき、声をかけ、話を聞いて、必要な支援につなげ見守る人。

調査実施年度	R4	R5	R6	R5-6差
回答者数	1,512	1,631	1,737	+106
ある	16.5%	18.1%	22.9%	+4.8%
ない	83.5%	81.9%	77.1%	-4.8%