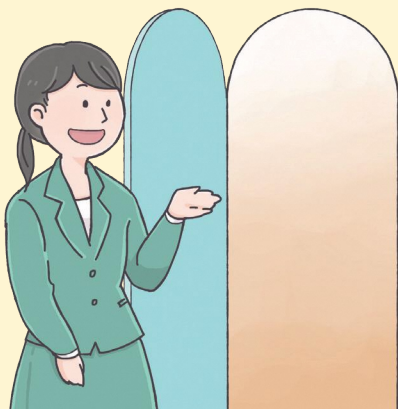


# 最近、こんなことは ありませんか？

- なかなか眠れない。
- 疲れがとれない、なんだかだるい。
- 人に会うのがおっくうになった。
- やる気が出ない。
- 食欲がない。
- .....

職場の人間関係、多重債務、家庭のこと、こころの悩み、生活の不安…  
忙しくて、なかなか話せないもやもやした気持ち、産業カウンセラーに  
ご相談ください。

＼開設しています！／



毎週 **月 金** 曜日（祝日、年末年始を除く）

**18時～21時**（おひとり1回50分）

毎月1回 **日** 曜日（指定した日曜日）

**10時～13時**（おひとり1回50分）

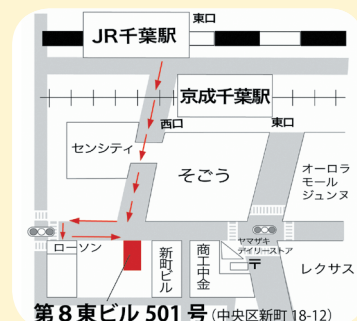
※詳しくは裏面のカレンダーをご確認ください。

**産業カウンセラーとは…** 仕事や職場の人間関係などから生じるストレスや心の問題、自分自身の生き方の問題、生涯設計等、  
相談者が自らの力で問題解決できるように援助する役割を担っています。

千葉市こころと命の相談室 **相談無料**

☎ **043-216-3618**（平日 9:30～16:30）

千葉市中央区新町 18-12 第8東ビル 501号  
千葉駅（南口）より徒歩約3分（千葉そごう前）



# 2018/2019 開設日

18時～21時

10時～13時

## 2018年4月

日	月	火	水	木	金	土
1	2	3	4	5	6	7
8	9	10	11	12	13	14
15	16	17	18	19	20	21
22	23	24	25	26	27	28
29	30					

## 5月

日	月	火	水	木	金	土
		1	2	3	4	5
6	7	8	9	10	11	12
13	14	15	16	17	18	19
20	21	22	23	24	25	26
27	28	29	30	31		

## 6月

日	月	火	水	木	金	土
					1	2
3	4	5	6	7	8	9
10	11	12	13	14	15	16
17	18	19	20	21	22	23
24	25	26	27	28	29	30

## 7月

日	月	火	水	木	金	土
1	2	3	4	5	6	7
8	9	10	11	12	13	14
15	16	17	18	19	20	21
22	23	24	25	26	27	28
29	30	31				

## 8月

日	月	火	水	木	金	土
			1	2	3	4
5	6	7	8	9	10	11
12	13	14	15	16	17	18
19	20	21	22	23	24	25
26	27	28	29	30	31	

## 9月

日	月	火	水	木	金	土
						1
2	3	4	5	6	7	8
9	10	11	12	13	14	15
16	17	18	19	20	21	22
23	24	25	26	27	28	29
30						

## 10月

日	月	火	水	木	金	土
	1	2	3	4	5	6
7	8	9	10	11	12	13
14	15	16	17	18	19	20
21	22	23	24	25	26	27
28	29	30	31			

## 11月

日	月	火	水	木	金	土
				1	2	3
4	5	6	7	8	9	10
11	12	13	14	15	16	17
18	19	20	21	22	23	24
25	26	27	28	29	30	

## 12月

日	月	火	水	木	金	土
						1
2	3	4	5	6	7	8
9	10	11	12	13	14	15
16	17	18	19	20	21	22
23	24	25	26	27	28	29
30	31					

## 2019年1月

日	月	火	水	木	金	土
		1	2	3	4	5
6	7	8	9	10	11	12
13	14	15	16	17	18	19
20	21	22	23	24	25	26
27	28	29	30	31		

## 2月

日	月	火	水	木	金	土
					1	2
3	4	5	6	7	8	9
10	11	12	13	14	15	16
17	18	19	20	21	22	23
24	25	26	27	28		

## 3月

日	月	火	水	木	金	土
					1	2
3	4	5	6	7	8	9
10	11	12	13	14	15	16
17	18	19	20	21	22	23
24	25	26	27	28	29	30
31						



043-216-3618

電話予約 (平日 9:30 ~ 16:30)



メール予約

chibacocoro@co-higashikanto.jp

●連絡先 (氏名、ふりがな、性別、日中連絡が取れる電話番号)

●希望日時①②③ ●相談内容 をお送りください。

※予約状況を確認してから、日時が確定します。

希望日時が取れない事もあるので予めご了承ください。

## 相談窓口一覧

※相談時間は、各相談窓口に事前にご確認ください。

相談窓口	電話番号
<b>こころの悩み</b>	
千葉市こころの健康センター	043-204-1582
こころの電話	043-204-1583
こころの電話相談室 (日本産業カウンセラー協会東関東支部)	04-7163-7830
千葉いのちの電話	043-227-3900
<b>こころやからだの健康相談</b>	
中央保健福祉センター健康課	043-221-2583
花見川保健福祉センター健康課	043-275-6297
稲毛保健福祉センター健康課	043-284-6495
若葉保健福祉センター健康課	043-233-8715
緑保健福祉センター健康課	043-292-5066
美浜保健福祉センター健康課	043-270-2287
<b>その他相談窓口</b>	
千葉市消費生活センター (多重債務の相談)	043-207-3000
労働相談室	043-300-8282
千葉労働局総合労働相談コーナー	043-221-2303
千葉労働基準監督署	043-308-0671
千葉県労働相談センター	043-223-2744