

人 口 動 態 統 計

第1節 総括

1 人口動態調査とは

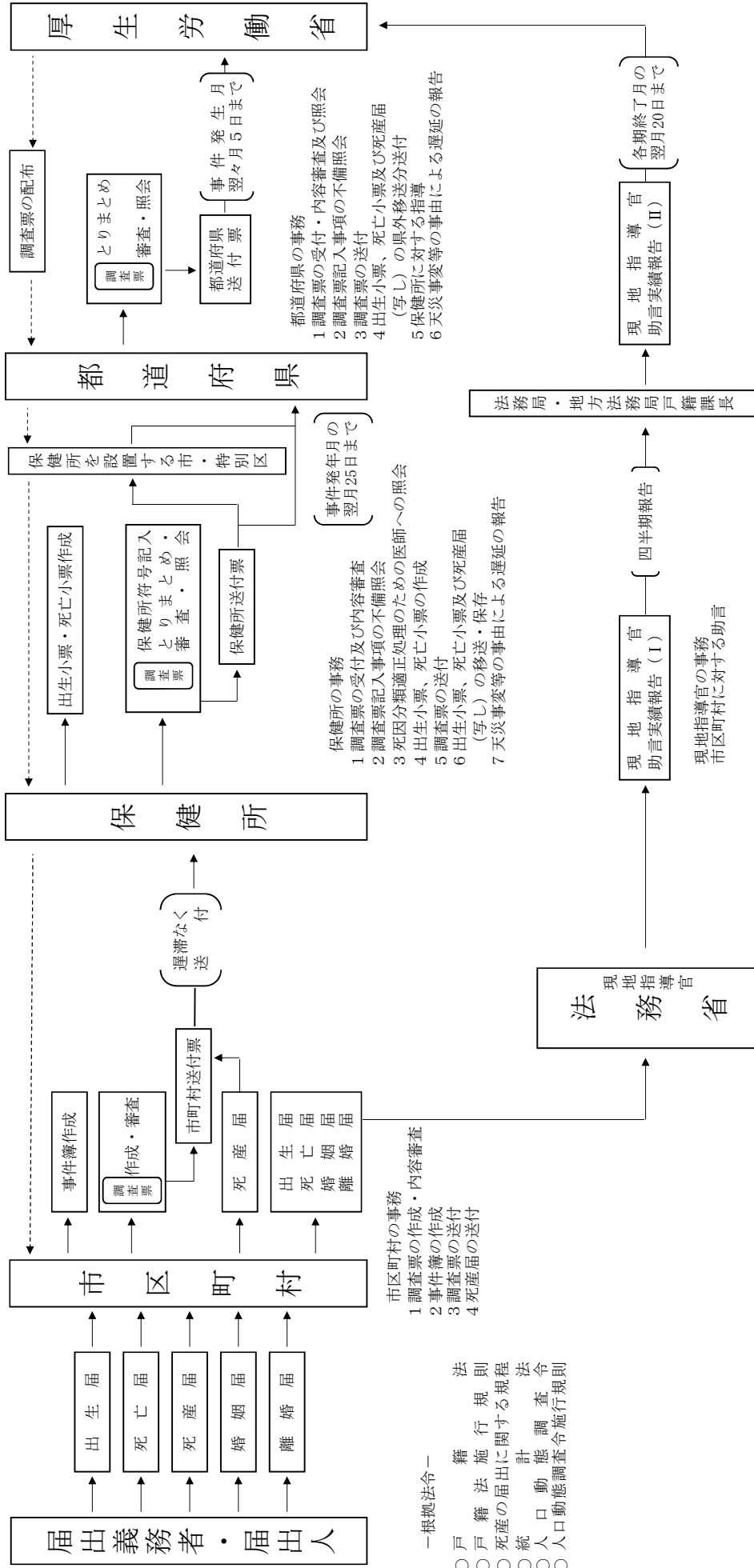
- (1) 調査の目的 我が国の人口動態事象を把握し、人口及び厚生労働行政施策の基礎資料を得ることを目的とする。
- (2) 調査の対象 及び 客 体 「戸籍法」及び「死産の届出に関する規程」により届け出られた出生、死亡、婚姻、離婚及び死産の全数を対象としており、令和3年に日本において発生した千葉市に住所を有する日本人の事象を客体としている。
- (3) 調査の期間 令和3年1月1日～12月31日
- (4) 調査の方法 出生、死亡、婚姻、離婚及び死産の届書に基づいて人口動態調査票を作成する。
- (5) 報告の系統 市区町村 —— 保健所 —— 都道府県 —— 厚生労働省
└ 保健所を設置する市・特別区 ┘
- (6) 結果の集計 厚生労働省政策統括官
- (7) 用語の説明 乳 児 死 亡 生後1年未満の死亡をいう。
新 生 児 死 亡 生後4週未満の死亡をいう。
早 期 新 生 児 死 亡 生後1週未満の死亡をいう。
死 産 妊娠満12週以後の死児の出産をいう。
自然死産と人工死産 人工死産とは、胎児の母体内生存が確実であるときに、人工的処置を加えたことにより死産に至った場合をいい、それ以外はすべて自然死産とする。
なお、人工的処置を加えた場合でも、次のものは自然死産とする。
(1) 胎児を出生させることを目的とした場合
(2) 母体内の胎児が生死不明か、又は死亡している場合
周 産 期 死 亡 妊娠満22週以後の死産に早期新生児死亡を加えたものをいう。
合 計 特 殊 出 生 率 15歳から49歳までの女性の年齢別出生率を合計したもので、1人の女性がその年齢別出生率で一生の間に生むとしたときの子ども数に相当する。
- (8) 死 因 分 類 令和3年は「疾病及び関連保健問題の国際統計分類第10回改訂(ICD-10(2013年版))」に準拠して設定される「疾病、傷害及び死因の統計分類(平成27年2月13日総務省告示第35号)」を使用している。

2 比率の解説

- (1) 出生率 = $\frac{\text{年間出生数}}{\text{10月1日現在日本人人口}_{1)}} \times 1,000$
- (2) 死亡率 = $\frac{\text{年間死亡数}}{\text{10月1日現在日本人人口}_{1)}} \times 1,000$
- (3) 乳児死亡率 = $\frac{\text{年間乳児死亡数}}{\text{年間出生数}} \times 1,000$
- (4) 新生児死亡率 = $\frac{\text{年間新生児死亡数}}{\text{年間出生数}} \times 1,000$
- (5) 死産率 = $\frac{\text{年間死産数(妊娠満12週以後の死産の出産) (総数・自然・人工)}}{\text{年間出生数+年間死産数}} \times 1,000$
(総数・自然・人工)
- (6) 周産期死亡率 = 平成6年まで
 $\frac{\text{年間周産期死亡数}}{\text{年間出生数}} \times 1,000$
平成7年から
 $\frac{\text{年間周産期死亡数}}{\text{年間出生数+年間の妊娠満22週以後の死産数}} \times 1,000$
- (7) 妊娠満22週以後の死産率 = $\frac{\text{年間の妊娠満22週以後の死産数}}{\text{年間出生数+年間の妊娠満22週以後の死産数}} \times 1,000$
- (8) 早期新生児死亡率 = $\frac{\text{年間早期新生児死亡数(生後1週(7日)未満の死亡数)}}{\text{年間出生数}} \times 1,000$
- (9) 婚姻率 = $\frac{\text{年間婚姻届出件数}}{\text{10月1日現在日本人人口}_{1)}} \times 1,000$
- (10) 離婚率 = $\frac{\text{年間離婚届出件数}}{\text{10月1日現在日本人人口}_{1)}} \times 1,000$
- (11) 合計特殊出生率 = $\left\{ \frac{\text{年間の母の年齢別出生数}}{\text{10月1日現在年齢別女性人口}} \right\}$ 15歳から49歳までの合計
※算出に用いた出生数の15歳及び49歳にはそれぞれ14歳以下、50歳以上を含んでいる。
- (12) 死因別死亡率 = $\frac{\text{年間の死因別死亡数}}{\text{10月1日現在日本人人口}_{1)}} \times 100,000$

注: 1) 国勢調査実施年を除き、10月1日現在総人口より算出。

人口動態調査体系図



- 戸籍法
- 戸籍施行規則
- 死産届出に関する規程
- 統計法
- 人口動態調査令
- 人口動態調査施行規則

3 人口動態調査結果の概要

3-1 出生数

令和3年の出生数は5,940人で、前年の5,976人より36人減少し、出生率(人口千対)は6.1で前年の6.3を下回った。

合計特殊出生率は1.21で、前年の1.22を下回った。

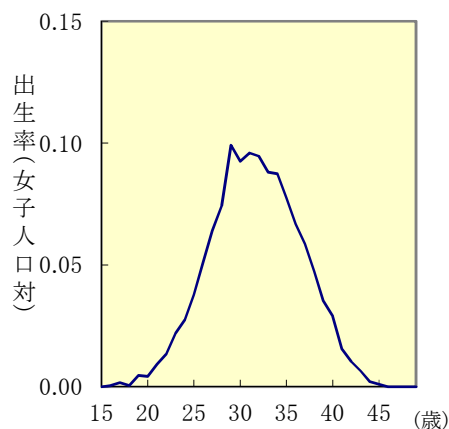
母親が子どもを生みはじめるのは15歳頃からであり、令和3年は29歳が出生率のピークであった。

<合計特殊出生率について>

合計特殊出生率とは、15歳から49歳までの女性の年齢別出生率を合計したもので、1人の女性がその年齢別出生率で一生の間に生むとしたときの子どもの数に相当する。

$$\left\{ \begin{array}{l} \text{年間の母の年齢別出生数} \\ \text{年齢別女性人口} \end{array} \right\} \text{15歳から49歳までの合計}$$

(参考) 令和3年
母の年齢別出生率



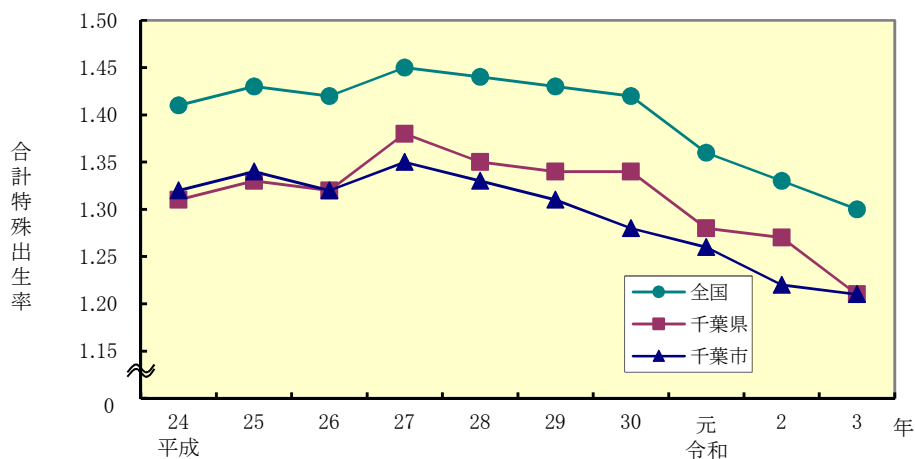
(参考) 合計特殊出生率の推移

年	H24	H25	H26	H27	H28	H29	H30	R元	R2	R3
千葉市	1.32	1.34	1.32	1.35	1.33	1.31	1.28	1.26	1.22	1.21
※	—	—	—	1.37	—	—	—	—	1.24	—
千葉県	1.31	1.33	1.32	1.38	1.35	1.34	1.34	1.28	1.27	1.21
全国	1.41	1.43	1.42	1.45	1.44	1.43	1.42	1.36	1.33	1.30

(資料) 全国・千葉県 「人口動態統計」(厚生労働省政策統括官)

千葉市 「人口動態統計」(厚生労働省政策統括官)及び各年9月30日現在住民基本台帳登録日本人人口より算出。

※国勢調査実施年は、厚生労働省が数値を発表している。



3-2 死亡数

令和3年の死亡数は9,566人で前年の9,352人より214人増加した。また、人口千対の死亡率は9.8で、前年の9.9を下回った。

死因順位をみると、1位悪性新生物<腫瘍>、2位心疾患、3位老衰となっている。

3-3 乳児死亡数

令和3年の乳児死亡数は10人で、前年の15人より減少した。

乳児死亡率(出生千対)は1.7で、前年の2.5を下回った。

新生児死亡数は4人で、前年の8人を下回った。

新生児死亡率(出生千対)は0.7で、前年の1.3を下回った。

3-4 死産数

令和3年の死産数は100胎で、前年の119胎より減少し、死産率[出産(出生+死産)千対]は16.6で前年の19.5を下回った。

内訳として自然死産数は57胎、自然死産率は9.4、人工死産数は43胎、人工死産率7.1であった。

3-5 周産期死亡数

令和3年の周産期死亡数は21人で、前年の25人を下回った。また、周産期死亡率[出産(出生+妊娠満22週以後の死産)千対]は3.5で、前年の4.2を下回った。

周産期死亡数の内訳を見ると、妊娠満22週以後の死産数は17人、生後1週未満の早期新生児死亡は4人となっている。

3-6 婚姻数

令和3年の婚姻件数は3,875件で、前年の3,959件より84件減少し、婚姻率(人口千対)は4.0で、前年の4.2を下回った。

平均初婚年齢は夫31.4歳、妻29.7歳であり、全国平均(夫31.0歳、妻29.5歳)より高い年齢になっている。

3-7 離婚数

令和3年の離婚件数は1,395件で、前年の1,438件より43件減少し、離婚率(人口千対)は1.43で、前年の1.52を下回った。

表1-1 令和3年行政区別人人口動態総覧

(令和3年1月～12月)

	1) 人 口	出 生					死 亡				乳児死亡 (生後1年 未満再掲)	
		総数	男	女	率 (人口 千対)	2500g 未満 (再掲)	総数	男	女	率 (人口 千対)	実数	率 (出生 千対)
千 葉 市	977 762	5 940	3 078	2 862	6.1	576	9 566	5 304	4 262	9.8	10	1.7
中 央 区	212 438	1 502	785	717	7.1	135	2 076	1 153	923	9.8	5	3.3
花見川区	177 196	1 015	513	502	5.7	116	1 797	972	825	10.1	2	2.0
稲毛区	160 275	937	463	474	5.8	97	1 598	880	718	10.0	1	1.1
若葉区	146 347	829	447	382	5.7	82	1 784	994	790	12.2	-	-
緑 区	129 544	878	467	411	6.8	77	1 167	653	514	9.0	1	1.1
美浜区	151 962	779	403	376	5.1	69	1 144	652	492	7.5	1	1.3
千 葉 県	6 114 000	38 426	19 614	18 812	6.3	3 421	65 244	35 279	29 965	10.7	79	2.1
全 国	122 780 487	811 622	415 903	395 719	6.6	76 060	1 439 856	738 141	701 715	11.7	1 399	1.7

(令和3年1月～12月)

	新生児死亡 (生後28日 未満再掲)		死 産				周産期死亡				婚 姻		離 婚	
			自然死産		人工死産		総 数		妊 娠 満22週 以後の 死 産	早 期 新生児 死 亡 (生後7 日未満)	件数	率 (人口 千対)	件数	率 (人口 千対)
	実数	率 (出生 千対)	実数	率 ²⁾ (出産 千対)	実数	率 ²⁾ (出産 千対)	実数	率 ³⁾ (出産 千対)						
千 葉 市	4	0.7	57	9.4	43	7.1	21	3.5	17	4	3 875	4.0	1 395	1.43
中 央 区	1	0.7	8	5.3	9	5.9	6	4.0	5	1	1 273	6.0	337	1.59
花見川区	2	2.0	11	10.6	13	12.5	4	3.9	2	2	706	4.0	237	1.34
稲毛区	-	-	14	14.6	5	5.2	4	4.3	4	-	585	3.6	224	1.40
若葉区	-	-	10	11.8	7	8.3	2	2.4	2	-	531	3.6	236	1.61
緑 区	1	1.1	8	9.0	5	5.6	4	4.5	3	1	469	3.6	193	1.49
美浜区	-	-	6	7.6	4	5.1	1	1.3	1	-	311	2.0	168	1.11
千 葉 県	29	0.8	405	10.3	339	8.7	128	3.3	104	24	24 234	4.0	9 011	1.47
全 国	658	0.8	8 082	9.8	8 195	9.9	2 741	3.4	2 235	506	501 138	4.1	184 384	1.50

注: 1) 全国・千葉県 令和3年10月1日現在推計人口(総務省統計局発表: 日本人人口)
 千葉県・区別 令和3年10月1日現在推計人口(政策企画課統計室)
 2) 「出生+死産」
 3) 「出生+妊娠満22週以後の死産」

表1-2 年次別人口動態総覧

千葉市(実数)		(各年1月～12月)																			
	1) 人口	出生数			死亡数			乳児死亡数			新生児死亡数			死産数			周産期死亡数			婚姻 件数	離婚 件数
		総数	男	女	総数	男	女	総数	男	女	総数	男	女	総数	自然	人工	総数	妊 娠 満 2 2 週 以 後 の 死 産 2)	早 期 新 生 児 死 亡		
平成元	822 619	8 025	4 104	3 921	3 424	1 961	1 463	27	13	14	15	8	7	302	190	112	42	30	12	4 736	1 177
2	824 061	7 869	4 109	3 760	3 432	1 926	1 506	23	6	17	8	3	5	287	173	114	35	29	6	5 057	1 164
3	834 545	7 815	3 991	3 824	3 581	1 994	1 587	30	15	15	15	6	9	302	174	128	47	33	14	5 244	1 300
4	841 914	7 911	4 050	3 861	3 985	2 292	1 693	36	22	14	18	10	8	245	141	104	37	19	18	5 410	1 316
5	850 631	7 896	3 963	3 933	4 021	2 262	1 759	30	15	15	20	13	7	242	135	107	40	26	14	5 674	1 383
6	853 853	8 465	4 337	4 128	4 068	2 296	1 772	22	15	7	11	7	4	254	141	113	36	27	9	5 925	1 446
7	847 756	8 061	4 106	3 955	4 380	2 449	1 931	34	15	19	18	7	11	206	130	76	55	41	14	6 015	1 477
8	859 520	8 446	4 318	4 128	4 274	2 508	1 766	27	12	15	15	7	8	223	140	83	63	52	11	5 965	1 530
9	863 930	8 080	4 179	3 901	4 464	2 534	1 930	28	14	14	9	5	4	244	165	79	62	57	5	5 890	1 753
10	871 673	8 467	4 357	4 110	4 650	2 638	2 012	34	13	21	19	8	11	211	133	78	59	48	11	5 903	1 859
11	879 435	8 325	4 260	4 065	4 863	2 721	2 142	22	10	12	11	6	5	241	153	88	47	40	7	5 753	1 958
12	872 734	8 503	4 384	4 119	4 779	2 681	2 098	30	14	16	21	10	11	216	134	82	56	42	14	6 116	2 028
13	895 609	8 390	4 297	4 093	4 969	2 807	2 162	23	13	10	7	3	4	240	149	91	44	38	6	6 186	2 061
14	904 629	8 605	4 393	4 212	5 314	2 962	2 352	21	11	10	9	4	5	229	152	77	58	54	4	5 881	2 095
15	912 623	8 197	4 162	4 035	5 134	2 921	2 213	17	4	13	10	1	9	239	143	96	41	31	10	5 747	2 174
16	918 364	8 376	4 333	4 043	5 624	3 219	2 405	22	13	9	15	9	6	207	122	85	37	26	11	5 443	2 019
17	910 753	8 070	4 142	3 928	5 854	3 336	2 518	20	8	12	10	6	4	201	125	76	34	29	5	5 440	1 907
18	930 388	8 005	4 117	3 888	5 921	3 305	2 616	22	10	12	16	8	8	171	105	66	42	29	13	5 554	1 914
19	937 041	8 094	4 119	3 975	6 183	3 521	2 662	19	15	4	10	8	2	199	115	84	41	31	10	5 466	1 915
20	947 223	8 142	4 231	3 911	6 225	3 459	2 766	18	7	11	7	2	5	198	116	82	33	28	5	5 627	1 929
21	955 279	7 996	4 096	3 900	6 639	3 720	2 919	20	10	10	6	3	3	187	106	81	38	33	5	5 466	1 971
22	946 928	8 087	4 177	3 910	7 011	3 960	3 051	22	16	6	15	10	5	192	110	82	40	26	14	5 459	2 007
23	963 120	7 808	3 955	3 853	7 246	3 960	3 286	21	8	13	13	6	7	159	97	62	36	26	10	4 981	1 832
24	963 557	7 707	3 919	3 788	7 403	4 165	3 238	24	11	13	13	5	8	192	109	83	35	24	11	4 949	1 776
25	964 055	7 572	3 971	3 601	7 694	4 314	3 380	17	10	7	9	5	4	179	108	71	37	31	6	4 749	1 775
26	965 679	7 273	3 777	3 496	7 799	4 172	3 627	13	2	11	10	1	9	181	108	73	31	25	6	4 699	1 701
27	955 170	7 274	3 635	3 639	8 003	4 355	3 648	19	8	11	10	6	4	188	121	67	34	26	8	4 614	1 711
28	973 549	6 927	3 609	3 318	8 112	4 607	3 505	15	5	10	8	2	6	158	84	74	23	17	6	4 661	1 629
29	975 140	6 654	3 396	3 258	8 642	4 785	3 857	12	7	5	5	2	3	151	86	65	27	23	4	4 222	1 564
30	977 247	6 389	3 355	3 034	8 777	4 882	3 895	15	7	8	8	4	4	143	70	73	23	18	5	4 317	1 579
令和元	980 203	6 192	3 178	3 014	9 340	5 217	4 123	8	3	5	3	1	2	143	82	61	20	19	1	4 434	1 630
2	946 569	5 976	3 063	2 913	9 352	5 211	4 141	15	8	7	8	5	3	119	63	56	25	19	6	3 959	1 438
3	977 762	5 940	3 078	2 862	9 566	5 304	4 262	10	8	2	4	3	1	100	57	43	21	17	4	3 875	1 395

注： 1) 政策企画課統計室：各年の10月1日現在推計人口(平成21年～令和元年人口：令和3年6月7日時点)
 ただし、平成2年、7年、12年、17年、22年、27年、令和2年は国勢調査実施年のため、総務省統計局発表の日本人人口による
 2) 平成6年までは「満28週以後の死産」、平成7年以降は「満22週以後の死産」

千葉市(率)

(各年1月～12月)

	出生率 (人口千対)	死亡率 (人口千対)	乳児 死亡率 (出生千対)	新生児 死亡率 (出生千対)	死産率 (出産千対) 1)			周産期 死亡率 (出産千対) 2)	婚姻率 (人口千対)	離婚率 (人口千対)	合計特殊 出生率	平均初婚年齢 3)	
					総数	自然	人工					夫	妻
平成元	9.8	4.2	3.4	1.9	36.3	22.8	13.5	5.2	5.8	1.43	-	-	-
2	9.5	4.2	2.9	1.0	35.2	21.2	14.0	4.4	6.1	1.41	-	-	-
3	9.4	4.3	3.8	1.9	37.2	21.4	15.8	6.0	6.3	1.56	-	-	-
4	9.4	4.7	4.6	2.3	30.0	17.3	12.8	4.7	6.4	1.56	-	-	-
5	9.3	4.7	3.8	2.5	29.7	16.6	13.1	5.1	6.7	1.63	-	28.7	26.4
6	9.9	4.8	2.6	1.3	29.1	16.2	13.0	4.3	6.9	1.69	1.38	28.6	26.4
7	9.5	5.2	4.2	2.2	24.9	15.7	9.2	6.8	7.1	1.74	1.29	28.7	26.6
8	9.8	5.0	3.2	1.8	25.7	16.1	9.6	7.4	6.9	1.78	1.32	29.0	26.9
9	9.4	5.2	3.5	1.1	29.3	19.8	9.5	7.6	6.8	2.03	1.23	29.0	27.0
10	9.7	5.3	4.0	2.2	24.3	15.3	9.0	6.9	6.8	2.13	1.26	29.1	27.1
11	9.5	5.5	2.6	1.3	28.1	17.9	10.3	5.6	6.5	2.23	1.21	29.5	27.4
12	9.7	5.5	3.5	2.5	24.8	15.4	9.4	6.6	7.0	2.32	1.22	29.4	27.6
13	9.4	5.5	2.7	0.8	27.8	17.3	10.5	5.2	6.9	2.30	1.20	29.6	27.7
14	9.5	5.9	2.4	1.0	25.9	17.2	8.7	6.7	6.5	2.31	1.22	29.7	27.8
15	9.0	5.6	2.1	1.2	28.3	17.0	11.4	5.0	6.3	2.38	1.19	30.1	28.1
16	9.1	6.1	2.6	1.8	24.1	14.2	9.9	4.4	5.9	2.20	1.22	30.3	28.4
17	8.9	6.4	2.5	1.2	24.3	15.1	9.2	4.2	6.0	2.09	1.20	30.5	28.4
18	8.6	6.4	2.7	2.0	20.9	12.8	8.1	5.2	6.0	2.06	1.20	30.7	28.6
19	8.6	6.6	2.3	1.2	24.0	13.9	10.1	5.0	5.8	2.04	1.24	30.8	28.7
20	8.6	6.6	2.2	0.9	23.7	13.9	9.8	4.0	5.9	2.04	1.27	31.0	29.0
21	8.4	6.9	2.5	0.8	22.9	13.0	9.9	4.7	5.7	2.06	1.27	31.0	29.1
22	8.5	7.4	2.7	1.9	23.2	13.3	9.9	4.9	5.8	2.12	1.31	31.1	29.3
23	8.1	7.5	2.7	1.7	20.0	12.2	7.8	4.6	5.2	1.90	1.30	31.4	29.4
24	8.0	7.7	3.1	1.7	24.3	13.8	10.5	4.5	5.1	1.84	1.32	31.5	29.5
25	7.9	8.0	2.2	1.2	23.1	13.9	9.2	4.9	4.9	1.84	1.34	31.5	29.6
26	7.5	8.1	1.8	1.4	24.3	14.5	9.8	4.2	4.9	1.76	1.32	31.5	29.6
27	7.6	8.4	2.6	1.4	25.2	16.2	9.0	4.7	4.8	1.79	1.35	31.5	29.8
28	7.1	8.3	2.2	1.2	22.3	11.9	10.4	3.3	4.8	1.67	1.33	31.6	29.7
29	6.8	8.9	1.8	0.8	22.2	12.6	9.6	4.0	4.3	1.60	1.31	31.5	29.6
30	6.5	9.0	2.3	1.3	21.9	10.7	11.2	3.6	4.4	1.62	1.28	31.4	29.5
令和元	6.3	9.5	1.3	0.5	22.6	12.9	9.6	3.2	4.5	1.66	1.26	31.8	29.6
2	6.3	9.9	2.5	1.3	19.5	10.3	9.2	4.2	4.2	1.52	1.22	31.6	29.8
3	6.1	9.8	1.7	0.7	16.6	9.4	7.1	3.5	4.0	1.43	1.21	31.4	29.7

- 注: 1)「出生+死産」
 2)平成6年までは「出生」、平成7年からは「出生+妊娠満22週以後の死産」
 3)各届出年に結婚生活に入り届け出たもので、結婚式をあげた時又は同居を始めた時の年齢
 4)「出生+妊娠満22週以後の死産」

中央区(実数)

(各年1月～12月)

	人口 ¹⁾	出生数			死亡数			乳児死亡数			新生児死亡数			死産数			周産期死亡数			婚姻件数	離婚件数
		総数	男	女	総数	男	女	総数	男	女	総数	男	女	総数	自然	人工	総数	妊娠22週以後の死産	早期新生児死亡		
平成 21	196 640	1 822	935	887	1 544	887	657	5	3	2	3	2	1	35	19	16	8	5	3	1 460	422
22	190 309	1 859	998	861	1 633	924	709	4	3	1	2	1	1	50	28	22	7	5	2	1 459	421
23	200 144	1 835	943	892	1 670	909	761	5	2	3	2	1	1	33	18	15	6	5	1	1 357	399
24	200 855	1 776	919	857	1 644	918	726	5	1	4	3	1	2	49	29	20	10	7	3	1 328	419
25	201 861	1 776	944	832	1 749	977	772	1	1	-	-	-	-	52	32	20	11	11	-	1 377	377
26	203 062	1 784	938	846	1 845	981	864	4	-	4	3	-	3	51	27	24	6	4	2	1 297	411
27	205 070	1 747	843	904	1 749	937	812	4	3	1	2	2	-	48	28	20	9	7	2	1 303	415
28	206 422	1 663	889	774	1 821	1 028	793	2	1	1	1	-	1	56	26	30	6	5	1	1 344	373
29	208 303	1 696	843	853	1 951	1 092	859	3	3	-	-	-	-	36	24	12	6	6	-	1 287	358
30	210 241	1 658	875	783	1 914	1 030	884	3	2	1	3	2	1	44	17	27	10	8	2	1 274	383
令和 元	211 206	1 568	789	779	2 138	1 195	943	3	2	1	2	1	1	43	22	21	6	5	1	1 316	388
2	211 736	1 474	771	703	2 060	1 122	938	3	-	3	1	-	1	36	15	21	5	4	1	1 250	368
3	212 438	1 502	785	717	2 076	1 153	923	5	4	1	1	1	-	17	8	9	6	5	1	1 273	337

中央区(率)

	出生率	死亡率	乳児死亡率	新生児死亡率	死産率 (出産千対) 2)			周産期死亡率 4)	婚姻率	離婚率	平均初婚年齢 3)	
	(人口千対)	(人口千対)	(出生千対)	(出生千対)	総数	自然	人工	(出産千対)	(人口千対)	(人口千対)	夫	妻
平成 21	9.3	7.9	2.7	1.6	18.8	10.2	8.6	4.4	74.3	2.15	30.7	29.2
22	9.8	8.6	2.2	1.1	26.2	14.7	11.5	3.8	7.7	2.21	31.0	29.2
23	9.2	8.3	2.7	1.1	17.7	9.6	8.0	3.3	6.8	1.99	31.4	29.3
24	8.8	8.2	2.8	1.7	26.8	15.9	11.0	5.6	6.6	2.09	31.2	29.3
25	8.8	8.7	0.6	-	28.4	17.5	10.9	6.2	6.8	1.87	31.3	29.3
26	8.8	9.1	2.2	1.7	27.8	14.7	13.1	3.4	6.4	2.02	31.3	29.4
27	8.5	8.5	2.3	1.1	26.7	15.6	11.1	5.1	6.4	2.02	31.3	29.8
28	8.1	8.8	1.2	0.6	32.6	15.1	17.5	3.6	6.5	1.81	31.3	29.5
29	8.1	9.4	1.8	-	20.8	13.9	6.9	3.5	6.2	1.72	31.3	29.4
30	7.9	9.1	1.8	1.8	25.9	10.0	15.9	6.0	6.1	1.82	31.2	29.5
令和 元	7.4	10.1	1.9	1.3	26.7	13.7	13.0	3.8	6.2	1.84	31.6	29.5
2	7.0	9.7	2.0	0.7	23.8	9.9	13.9	3.4	5.9	1.74	31.5	30.0
3	7.1	9.8	3.3	0.7	11.2	5.3	5.9	4.0	6.0	1.59	31.1	29.7

注: 1) 政策企画課統計室: 各年の10月1日現在推計人口(平成21年～令和元年人口: 令和3年6月7日時点)

2) 「出生+死産」

3) 各届出年に結婚生活に入り届け出たもので、結婚式をあげた時又は同居を始めた時の年齢

4) 「出生+妊娠22週以後の死産」

花見川区(実数)

(各年1月～12月)

	人口 ¹⁾	出生数			死亡数			乳児死亡数			新生児死亡数			死産数			周産期死亡数			婚姻件数	離婚件数
		総数	男	女	総数	男	女	総数	男	女	総数	男	女	総数	自然	人工	総数	妊娠22週以後の死産	早期新生児死亡		
平成 21	181 123	1 444	761	683	1 374	779	595	3	2	1	1	-	1	36	21	15	5	4	1	964	355
22	171 970	1 359	696	663	1 365	792	573	6	4	2	5	3	2	23	11	12	12	7	5	1 049	322
23	180 271	1 257	633	624	1 403	770	633	1	1	-	-	-	-	28	14	14	3	3	-	977	349
24	179 684	1 396	731	665	1 453	823	630	4	3	1	3	2	1	28	15	13	3	1	2	877	294
25	179 667	1 335	680	655	1 485	809	676	3	1	2	1	-	1	34	17	17	8	7	1	878	328
26	178 943	1 236	663	573	1 497	823	674	1	1	-	1	1	-	23	17	6	4	4	-	866	285
27	179 200	1 274	632	642	1 545	845	700	3	1	2	2	1	1	36	25	11	7	5	2	814	282
28	178 969	1 247	648	599	1 558	838	720	5	2	3	4	2	2	30	22	8	6	3	3	891	286
29	178 245	1 162	603	559	1 565	881	684	1	-	1	-	-	-	21	16	5	-	-	-	724	259
30	178 272	1 084	582	502	1 731	981	750	4	2	2	2	1	1	23	11	12	4	3	1	745	271
令和 元	178 657	1 083	533	550	1 724	946	778	-	-	-	-	-	-	24	12	12	2	2	-	831	271
2	177 328	1 007	518	489	1 840	1 050	790	3	2	1	-	-	-	17	9	8	4	4	-	701	248
3	177 196	1 015	513	502	1 797	972	825	2	1	1	2	1	1	24	11	13	4	2	2	706	237

花見川区(率)

	出生率	死亡率	乳児死亡率	新生児死亡率	死産率 (出産千対) 2)			周産期死亡率 4)	婚姻率	離婚率	平均初婚年齢 3)	
	(人口千対)	(人口千対)	(出生千対)	(出生千対)	総数	自然	人工	(出産千対)	(人口千対)	(人口千対)	夫	妻
平成 21	8.0	7.6	2.1	0.7	24.3	14.2	10.1	3.5	5.3	1.96	31.2	29.2
22	7.9	7.9	4.4	3.7	16.6	8.0	8.7	8.8	6.1	1.87	31.3	29.4
23	7.0	7.8	0.8	-	21.8	10.9	10.9	2.4	5.4	1.94	31.2	29.0
24	7.8	8.1	2.9	2.1	19.7	10.5	9.1	2.1	4.9	1.64	31.8	29.7
25	7.4	8.3	2.2	0.7	24.8	12.4	12.4	6.0	4.9	1.83	31.4	29.5
26	6.9	8.4	0.8	0.8	18.3	13.5	4.8	3.2	4.8	1.59	31.8	30.0
27	7.1	8.6	2.4	1.6	27.5	19.1	8.4	5.5	4.5	1.57	31.2	29.8
28	7.0	8.7	4.0	3.2	23.5	17.2	6.3	4.8	5.0	1.60	31.7	29.6
29	6.5	8.8	0.9	-	17.8	13.5	4.2	-	4.1	1.45	31.7	29.9
30	6.1	9.7	3.7	1.8	20.8	9.9	10.8	3.7	4.2	1.52	31.3	29.3
令和 元	6.1	9.6	-	-	21.7	10.8	10.8	1.8	4.7	1.52	31.9	29.5
2	5.7	10.4	3.0	-	16.6	8.8	7.8	4.0	4.0	1.40	31.3	29.4
3	5.7	10.1	2.0	2.0	23.1	10.6	12.5	3.9	4.0	1.34	31.0	29.2

- 注: 1) 政策企画課統計室: 各年の10月1日現在推計人口(平成21年～令和元年人口: 令和3年6月7日時点)
 2) 「出生+死産」
 3) 各届出年に結婚生活に入り届け出たもので、結婚式をあげた時又は同居を始めた時の年齢
 4) 「出生+妊娠22週以後の死産」

稲毛区(実数)

(各年1月～12月)

	人口 ¹⁾	出生数			死亡数			乳児死亡数			新生児死亡数			死産数			周産期死亡数			婚姻件数	離婚件数
		総数	男	女	総数	男	女	総数	男	女	総数	男	女	総数	自然	人工	総数	妊娠22週以後の死産	早期新生児死亡		
平成 21	156 088	1 302	669	633	1 073	589	484	4	1	3	1	-	1	31	18	13	6	6	-	901	310
22	151 344	1 370	716	654	1 089	610	479	3	1	2	2	-	2	28	19	9	5	4	1	862	306
23	157 401	1 325	659	666	1 169	629	540	5	-	5	4	-	4	29	24	5	8	5	3	824	291
24	157 092	1 202	630	572	1 162	628	534	4	2	2	1	-	1	38	27	11	8	7	1	791	270
25	156 641	1 190	638	552	1 255	707	548	4	2	2	3	2	1	26	22	4	9	7	2	790	281
26	157 079	1 219	633	586	1 234	634	600	3	-	3	3	-	3	29	22	7	7	5	2	755	258
27	160 968	1 241	632	609	1 316	703	613	2	-	2	2	-	2	29	24	5	4	3	1	752	255
28	161 050	1 195	626	569	1 299	729	570	4	1	3	3	-	3	21	11	10	3	1	2	731	256
29	161 398	1 129	571	558	1 408	743	665	1	-	1	-	-	-	26	12	14	2	2	-	664	244
30	161 458	1 050	545	505	1 404	787	617	2	-	2	-	-	-	28	18	10	4	4	-	699	239
令和 元	161 349	969	506	463	1 505	835	670	2	1	1	-	-	-	22	14	8	4	4	-	662	254
2	160 582	979	505	474	1 522	830	692	1	1	-	1	1	-	19	13	6	2	2	-	626	221
3	160 275	937	463	474	1 598	880	718	1	1	-	-	-	-	19	14	5	4	4	-	585	224

稲毛区(率)

	出生率	死亡率	乳児死亡率	新生児死亡率	死産率 (出産千対) 2)			周産期死亡率 4)	婚姻率	離婚率	平均初婚年齢 3)	
	(人口千対)	(人口千対)	(出生千対)	(出生千対)	総数	自然	人工	(出産千対)	(人口千対)	(人口千対)	夫	妻
平成 21	8.3	6.9	3.1	0.8	23.3	13.5	9.8	4.6	5.8	1.99	31.0	29.4
22	9.1	7.2	2.2	1.5	20.0	13.6	6.4	3.6	5.7	2.02	31.7	29.2
23	8.4	7.4	3.8	3.0	21.4	17.7	3.7	6.0	5.2	1.85	31.6	29.4
24	7.7	7.4	3.3	0.8	30.6	21.8	8.9	6.6	5.0	1.72	31.7	29.4
25	7.6	8.0	3.4	2.5	21.4	18.1	3.3	7.5	5.0	1.79	31.7	29.8
26	7.8	7.9	2.5	2.5	23.2	17.6	5.6	5.7	4.8	1.64	31.8	29.5
27	7.7	8.2	1.6	1.6	22.8	18.9	3.9	3.2	4.7	1.58	32.2	29.9
28	7.4	8.1	3.3	2.5	17.3	9.0	8.2	2.5	4.5	1.59	31.5	29.9
29	7.0	8.7	0.9	-	22.5	10.4	12.1	1.8	4.1	1.51	31.5	29.5
30	6.5	8.7	1.9	-	26.0	16.7	9.3	3.8	4.3	1.48	31.8	29.7
令和 元	6.0	9.3	2.1	-	22.2	14.1	8.1	4.1	4.1	1.57	32.8	30.4
2	6.1	9.5	1.0	1.0	19.0	13.0	6.0	2.0	3.9	1.38	31.9	29.9
3	5.8	10.0	1.1	-	19.9	14.6	5.2	4.3	3.6	1.40	31.9	29.9

- 注: 1) 政策企画課統計室: 各年の10月1日現在推計人口(平成21年～令和元年人口: 令和3年6月7日時点)
 2) 「出生+死産」
 3) 各届出年に結婚生活に入り届け出たもので、結婚式をあげた時又は同居を始めた時の年齢
 4) 「出生+妊娠満22週以後の死産」

若葉区(実数)

(各年1月～12月)

	人口 ¹⁾	出生数			死亡数			乳児死亡数			新生児死亡数			死産数			周産期死亡数			婚姻件数	離婚件数
		総数	男	女	総数	男	女	総数	男	女	総数	男	女	総数	自然	人工	総数	妊娠22週以後の死産 ²⁾	早期新生児死亡		
平成 21	151 184	1 099	566	533	1 245	671	574	4	2	2	-	-	-	30	14	16	6	6	-	897	371
22	148 766	1 193	617	576	1 368	788	580	1	1	-	1	1	-	31	11	20	5	4	1	858	416
23	151 857	1 163	578	585	1 388	757	631	2	1	1	1	1	-	25	13	12	5	4	1	723	340
24	151 617	1 072	535	537	1 482	850	632	4	2	2	4	2	2	30	14	16	6	3	3	758	335
25	151 224	1 090	553	537	1 511	859	652	4	2	2	3	2	1	25	11	14	3	-	3	686	330
26	150 900	1 017	526	491	1 514	821	693	2	1	1	1	1	-	35	19	16	8	7	1	740	287
27	151 078	995	529	466	1 556	854	702	2	1	1	-	-	-	32	15	17	4	4	-	749	337
28	150 912	945	504	441	1 584	956	628	2	-	2	-	-	-	18	8	10	4	4	-	668	291
29	150 306	948	478	470	1 721	999	722	2	2	-	-	-	-	25	9	16	5	5	-	624	287
30	149 991	878	463	415	1 683	937	746	2	1	1	-	-	-	16	6	10	3	3	-	654	292
令和 元	150 074	878	455	423	1 762	1 017	745	-	-	-	-	-	-	18	9	9	1	1	-	660	287
2	146 940	853	416	437	1 735	981	754	1	1	-	1	1	-	16	6	10	4	4	-	571	227
3	146 347	829	447	382	1 784	994	790	-	-	-	-	-	-	17	10	7	2	2	-	531	236

若葉区(率)

	出生率	死亡率	乳児死亡率	新生児死亡率	死産率 (出産千対) 2)			周産期死亡率 ⁴⁾	婚姻率	離婚率	平均初婚年齢 ³⁾	
	(人口千対)	(人口千対)	(出生千対)	(出生千対)	総数	自然	人工	(出産千対)	(人口千対)	(人口千対)	夫	妻
平成 21	7.3	8.2	3.6	-	26.6	12.4	14.2	5.4	5.9	2.45	31.0	28.9
22	8.0	9.2	0.8	0.8	25.3	9.0	16.3	4.2	5.8	2.80	30.7	28.8
23	7.7	9.1	1.7	0.9	21.0	10.9	10.1	4.3	4.8	2.24	31.2	29.1
24	7.1	9.8	3.7	3.7	27.2	12.7	14.5	5.6	5.0	2.21	31.3	29.5
25	7.2	10.0	3.7	2.8	22.4	9.9	12.6	2.8	4.5	2.18	31.3	29.7
26	6.7	10.0	2.0	1.0	33.3	18.1	15.2	7.8	4.9	1.90	30.8	29.1
27	6.6	10.3	2.0	-	31.2	14.6	16.6	4.0	5.0	2.23	31.0	29.0
28	6.3	10.5	2.1	-	18.7	8.3	10.4	4.2	4.4	1.93	31.7	29.4
29	6.3	11.4	2.1	-	25.7	9.2	16.4	5.2	4.2	1.91	30.9	29.4
30	5.9	11.2	2.3	-	17.9	6.7	11.2	3.4	4.4	1.95	31.9	29.4
令和 元	5.9	11.7	-	-	20.1	10.0	10.0	1.1	4.4	1.91	30.6	28.9
2	5.8	11.8	1.2	1.2	18.4	6.9	11.5	4.7	3.9	1.54	31.1	29.3
3	5.7	12.2	-	-	20.1	11.8	8.3	2.4	3.6	1.61	31.4	29.3

注: 1) 政策企画課統計室: 各年の10月1日現在推計人口(平成21年～令和元年人口: 令和3年6月7日時点)
 2) 「出生+死産」
 3) 各届出年に結婚生活に入り届け出たもので、結婚式をあげた時又は同居を始めた時の年齢
 4) 「出生+妊娠22週以後の死産」

緑区(実数)

(各年1月～12月)

	人口 ¹⁾	出生数			死亡数			乳児死亡数			新生児死亡数			死産数			周産期死亡数			婚姻件数	離婚件数
		総数	男	女	総数	男	女	総数	男	女	総数	男	女	総数	自然	人工	総数	妊娠22週以後の死産	早期新生児死亡		
平成 21	120 499	1 131	564	567	691	398	293	3	1	2	1	1	-	31	20	11	9	8	1	578	238
22	120 503	1 074	537	537	781	402	379	3	2	1	1	1	-	27	16	11	4	3	1	607	270
23	123 695	1 134	562	572	808	434	374	5	2	3	3	2	1	24	14	10	7	4	3	533	224
24	124 710	1 181	582	599	819	436	383	3	1	2	1	-	1	26	10	16	4	3	1	600	227
25	125 774	1 146	614	532	849	462	387	3	2	1	2	1	1	24	11	13	2	2	-	504	221
26	126 668	1 062	543	519	804	421	383	-	-	-	-	-	-	28	15	13	3	3	-	576	207
27	126 848	1 051	529	522	926	497	429	7	3	4	4	3	1	23	17	6	8	5	3	541	215
28	127 854	1 044	503	541	923	522	401	1	1	-	-	-	-	21	9	12	2	2	-	556	224
29	128 522	959	528	431	1 015	518	497	2	1	1	2	1	1	25	16	9	8	6	2	506	213
30	128 947	962	504	458	1 028	558	470	2	1	1	2	1	1	18	12	6	2	-	2	536	199
令和 元	129 539	984	521	463	1 110	595	515	2	-	2	-	-	-	24	17	7	7	7	-	524	205
2	129 421	963	496	467	1 052	564	488	6	3	3	4	2	2	14	10	4	8	4	4	447	203
3	129 544	878	467	411	1 167	653	514	1	1	-	1	1	-	13	8	5	4	3	1	469	193

緑区(率)

	出生率	死亡率	乳児死亡率	新生児死亡率	死産率 (出産千対) 2)			周産期死亡率 4)	婚姻率	離婚率	平均初婚年齢 3)	
	(人口千対)	(人口千対)	(出生千対)	(出生千対)	総数	自然	人工	(出産千対)	(人口千対)	(人口千対)	夫	妻
平成 21	9.4	5.7	2.7	0.9	26.7	17.2	9.5	7.9	4.8	1.98	30.3	28.6
22	8.9	6.5	2.8	0.9	24.5	14.5	10.0	3.7	5.0	2.24	30.5	29.1
23	9.2	6.5	4.4	2.6	20.7	12.1	8.6	6.2	4.3	1.81	30.9	29.3
24	9.5	6.6	2.5	0.8	21.5	8.3	13.3	3.4	4.8	1.82	30.7	28.8
25	9.1	6.8	2.6	1.7	20.5	9.4	11.1	1.7	4.0	1.76	30.6	28.9
26	8.4	6.3	-	-	25.7	13.8	11.9	2.8	4.5	1.63	31.5	29.3
27	8.3	7.3	6.7	3.8	21.4	15.8	5.6	7.6	4.3	1.69	30.4	29.0
28	8.2	7.2	1.0	-	19.7	8.5	11.3	1.9	4.3	1.75	31.2	29.3
29	7.5	7.9	2.1	2.1	25.4	16.3	9.1	8.3	3.9	1.66	30.9	29.5
30	7.5	8.0	2.1	2.1	18.4	12.2	6.1	2.1	4.2	1.54	30.0	28.9
令和 元	7.6	8.6	2.0	-	23.8	16.9	6.9	7.1	4.0	1.58	31.6	29.5
2	7.4	8.1	6.2	4.2	14.3	10.2	4.1	8.3	3.5	1.57	31.5	29.5
3	6.8	9.0	1.1	1.1	14.6	9.0	5.6	4.5	3.6	1.49	31.0	29.3

注: 1) 政策企画課統計室: 各年の10月1日現在推計人口(平成21年～令和元年人口: 令和3年6月7日時点)

2) 「出生+死産」

3) 各届出年に結婚生活に入り届け出たもので、結婚式をあげた時又は同居を始めた時の年齢

4) 「出生+妊娠満22週以後の死産」

美浜区(実数)

(各年1月～12月)

	人口 ¹⁾	出生数			死亡数			乳児死亡数			新生児死亡数			死産数			周産期死亡数			婚姻件数	離婚件数
		総数	男	女	総数	男	女	総数	男	女	総数	男	女	総数	自然	人工	総数	妊娠22週以後の死産	早期新生児死亡		
平成 21	149 745	1 198	601	597	712	396	316	1	1	-	-	-	-	24	14	10	4	4	-	666	275
22	138 503	1 232	613	619	775	444	331	5	5	-	4	4	-	23	14	9	7	3	4	624	272
23	149 752	1 094	580	514	808	461	347	3	2	1	3	2	1	20	14	6	7	5	2	567	229
24	149 599	1 080	522	558	843	510	333	4	2	2	1	-	1	21	14	7	4	3	1	595	231
25	148 888	1 035	542	493	846	501	345	2	2	-	-	-	-	18	15	3	4	4	-	514	238
26	149 027	955	474	481	905	492	413	3	-	3	2	2	-	15	8	7	3	2	1	465	253
27	148 718	966	470	496	911	519	392	1	-	1	-	-	-	20	12	8	2	2	-	455	207
28	148 342	833	439	394	927	534	393	1	-	1	-	-	-	12	8	4	2	2	-	471	199
29	148 366	760	373	387	982	552	430	3	1	2	3	1	2	18	9	9	6	4	2	417	203
30	148 338	757	386	371	1 017	589	428	2	1	1	1	-	1	14	6	8	-	-	-	409	195
令和 元	149 378	710	374	336	1 101	629	472	1	-	1	1	-	1	12	8	4	-	-	-	441	225
2	148 944	700	357	343	1 143	664	479	1	1	-	1	1	-	17	10	7	2	1	1	364	171
3	151 962	779	403	376	1 144	652	492	1	1	-	-	-	-	10	6	4	1	1	-	311	168

美浜区(率)

	出生率	死亡率	乳児死亡率	新生児死亡率	死産率 (出産千対) 2)			周産期死亡率 4)	婚姻率	離婚率	平均初婚年齢 3)	
	(人口千対)	(人口千対)	(出生千対)	(出生千対)	総数	自然	人工	(出産千対)	(人口千対)	(人口千対)	夫	妻
平成 21	8.0	4.8	0.8	-	19.6	11.5	8.2	3.3	4.4	1.84	31.8	29.8
22	8.9	5.6	4.1	3.2	18.3	11.2	7.2	5.7	4.5	1.96	31.3	30.0
23	7.3	5.4	2.7	2.7	18.0	12.6	5.4	6.4	3.8	1.53	32.5	30.7
24	7.2	5.6	3.7	0.9	19.1	12.7	6.4	3.7	4.0	1.54	32.2	30.3
25	7.0	5.7	1.9	-	17.1	14.2	2.8	3.8	3.5	1.60	32.6	30.6
26	6.4	6.1	3.1	2.1	15.5	8.2	7.2	3.1	3.1	1.70	32.3	30.4
27	6.5	6.1	1.0	-	20.3	12.2	8.1	2.1	3.1	1.39	33.4	31.7
28	5.6	6.2	1.2	-	14.2	9.5	4.7	2.4	3.2	1.34	33.1	31.2
29	5.1	6.6	3.9	3.9	23.1	11.6	11.6	7.9	2.8	1.37	32.8	30.4
30	5.1	6.9	2.6	1.3	18.2	7.8	10.4	-	2.8	1.31	33.1	30.8
令和 元	4.8	7.4	1.4	1.4	16.6	11.1	5.5	-	3.0	1.51	32.7	30.4
2	4.7	7.7	1.4	1.4	23.7	13.9	9.8	2.9	2.4	1.15	32.6	30.5
3	5.1	7.5	1.3	-	12.7	7.6	5.1	1.3	2.0	1.11	33.0	31.3

注: 1) 政策企画課統計室: 各年の10月1日現在推計人口(平成21年～令和元年人口: 令和3年6月7日時点)
 2) 「出生+死産」
 3) 各届出年に結婚生活に入り届け出たもので、結婚式をあげた時又は同居を始めた時の年齢
 4) 「出生+妊娠満22週以後の死産」