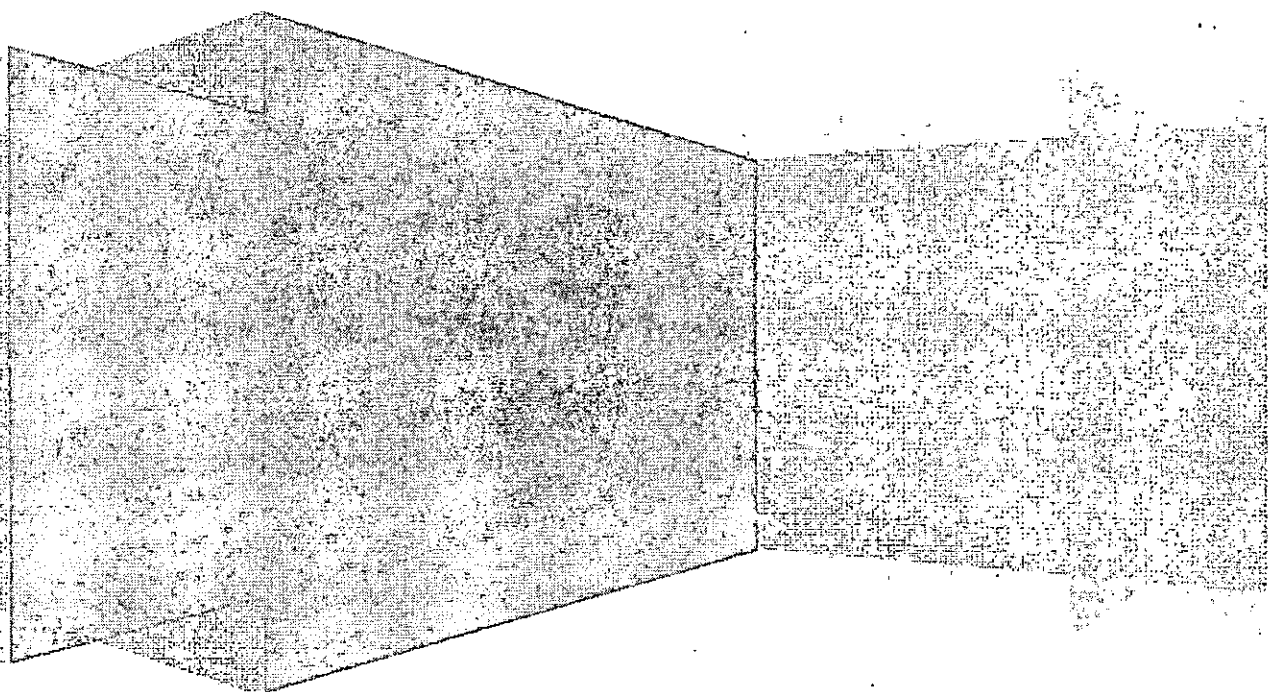


令和4年度 事業報告書

千葉市稲毛区長沼コミュニティセンター

指定管理者

Fun Space・オーチャー共同事業体



## 目 次

- 1 基本事項
  - (1) 人員の配置及び緊急連絡体制-----
  - (2) 施設利用実績-----
  - (3) 主な報告事項-----
  - (4) 情報公開事務の実施状況-----
  
- 2 施設貸出業務に関する報告
  - (1) 使用許可受付関係-----
  - (2) 利用者サービスの向上、稼働率向上の工夫-----
  
- 3 受託事業及び自主事業に関する報告
  - (1) 市からの事業実施受託業務-----
  - (2) 自主事業-----
  
- 4 施設維持管理業務に関する報告
  - (1) 建築物、建築設備機器保守管理業務-----
  - (2) 備品管理業務-----
  - (3) 植栽、外構施設維持管理業務-----
  - (4) 環境衛生管理業務-----
  - (5) 駐車（駐輪）場管理業務-----
  - (6) 保安警備業務-----
  - (7) 修繕業務-----
  - (8) その他-----
  
- 5 経営管理業務に関する報告
  - (1) 再委託業務-----
  - (2) 利用者意見等の把握と対応-----
  - (3) 管理業務の実施状況に関する自己評価-----
  
- 6 その他-----

# 1 基本事項

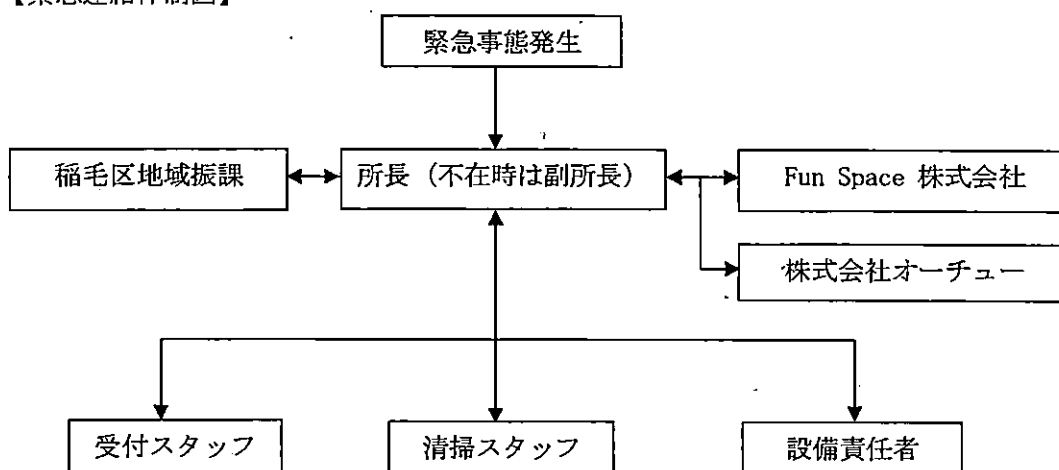
## (1) 人員の配置及び緊急連絡体制

【人員配置表及び緊急連絡体制図を記載すること。また、その説明文を記載すること。】

| 職名     | 人数 | 備考 |
|--------|----|----|
| 所長     | 1名 |    |
| 副所長    | 2名 |    |
| 設備責任者  | 1名 |    |
| 受付スタッフ | 7名 |    |
| 清掃スタッフ | 7名 |    |

- ・本施設の運営責任者として所長（施設責任者）を配置するとともに、副所長を2名配置することで、常に責任者が在館できる体制で運営しました。
- ・また受付・清掃・設備管理の担当も設定し、権限と責任ある業務で実行をしました。

【緊急連絡体制図】



## (2) 施設利用実績

【使用時間、休館日、利用料金収入、稼働率及び利用人数等の実績、体育館の利用種目及び専用使用日の設定状況等を記載すること。また、利用状況集計表を添付すること。】

### 1. 管理運営業務の概要

① 使用時間：9時～21時

② 休館日：5月14日、7月15日、9月15日、11月21日、  
12月29日～1月3日、1月17日、3月15日

### ③ 利用料金収入

|          |                   |
|----------|-------------------|
| 諸室使用料    | 4,797,090円        |
| 体育館個人使用料 | 1,768,450円        |
| 回数券      | 729,400円          |
| コインロッカー  | 3,340円            |
| 合計       | <u>7,298,280円</u> |

④ 稼働率……………45.0%

### ⑤ 利用人数

|           |                |
|-----------|----------------|
| 諸室        | 54,696人        |
| 体育館       | 15,448人        |
| 幼児室       | 902人           |
| コミュニティまつり | 1,267人         |
| 合計        | <u>72,313人</u> |

⑥ 体育館の利用種目…卓球、バドミントン、バスケット、バレーボール、剣道

⑦ 体育館専用使用日の設定状況…現在未設定

(3) 主な報告事項

- ・ 4月1日 自主事業「初心者対象★卓球教室」  
千葉北警察署による予約台帳の確認  
千葉北警察署に拾得物の提出
- ・ 4月6日 自主事業「子どものプログラミング教室」  
災害用備蓄品の納品（食料品）
- ・ 4月8日 自主事業「初心者対象★卓球教室」
- ・ 4月9日 自主事業「洋菓子づくり」
- ・ 4月13日 FunSpace 株式会社の千葉エリア会議に所長出席（Zoom）
- ・ 4月15日 自主事業「初心者対象★卓球教室」
- ・ 4月16日 自主事業「四季のはがき絵教室（体験会）」
- ・ 4月18日 自主事業「シニアリーダー体操」
- ・ 4月20日 自主事業「子どものプログラミング教室」
- ・ 4月22日 自主事業「初心者対象★卓球教室」  
FunSpace 株式会社の事業所経営会議に所長出席（Zoom）
- ・ 4月24日 自主事業「長沼ジャズコンサート」
- ・ 4月27日 千葉北警察署に拾得物の提出
- ・ 4月28日 自主事業「スマホ相談広場」  
千葉北警察署による予約台帳の確認
- ・ 5月5日 体育館無料開放（こどもの日）
- ・ 5月7日 自主事業「四季のはがき絵教室」
- ・ 5月9日 自主事業「グリーンカーテン作り」
- ・ 5月11日 自主事業「子どものプログラミング教室」  
FunSpace 株式会社の千葉エリア会議に所長出席（Zoom）
- ・ 5月13日 自主事業「初心者対象★卓球教室」
- ・ 5月14日 休館日（スタッフミーティング、SDGs 研修）
- ・ 5月16日 自主事業「シニアリーダー体操」
- ・ 5月18日 自主事業「子どものプログラミング教室」
- ・ 5月19日 自主事業「四季の食育健康講座」
- ・ 5月20日 自主事業「初心者対象★卓球教室」
- ・ 5月22日 自主事業「郷土歴史探訪 稲毛さんぽ」
- ・ 5月25日 自主事業「パソコン相談広場」
- ・ 5月26日 受託事業「親子でわくわく♪絵本の読みきかせとリトミック」  
自主事業「地域でママ友をつくろう」  
自主事業「ロビーギャラリー（嵯峨御流生け花展）」（～28日）
- ・ 5月27日 自主事業「初心者対象★卓球教室」
- ・ 5月29日 自主事業「リサイクル工作教室」中止（最少催行人数に達しなかった為）
- ・ 6月1日 自主事業「子どものプログラミング教室」
- ・ 6月2日 千葉北警察署による予約台帳の確認

- ・ 6月3日 自主事業「初心者対象★卓球教室」
- ・ 6月4日 自主事業「四季のはがき絵教室」中止（参加者が集まらなかった為）
- ・ 6月8日 自主事業「スマホ相談広場」  
FunSpace 株式会社の千葉エリア会議に所長出席（Zoom）
- ・ 6月9日 千葉北警察署に拾得物の提出
- ・ 6月10日 自主事業「初心者対象★卓球教室」
- ・ 6月11日 自主事業「パン作り」
- ・ 6月15日 自主事業「子どものプログラミング教室」
- ・ 6月17日 自主事業「初心者対象★卓球教室」
- ・ 6月18日 自主事業「四季のはがき絵教室」中止（参加者が集まらなかった為）
- ・ 6月20日 自主事業「シニアリーダー体操」
- ・ 6月23日 自主事業「脳トレ健康体操」
- ・ 6月24日 自主事業「初心者対象★卓球教室」
- ・ 6月30日 自主事業「「いざ」に備える防犯対策」  
千葉北警察署に拾得物の提出
- ・ 7月1日 自主事業「初心者対象★卓球教室」  
千葉北警察署による予約台帳の確認
- ・ 7月2日 自主事業「四季のはがき絵教室」中止（参加者が集まらなかった為）
- ・ 7月6日 自主事業「子どものプログラミング教室」
- ・ 7月7日 自主事業「ロビーギャラリー（七夕に願いを込めて）」（6月1日～）  
自主事業「ロビーギャラリー（千葉北高等学校書道部引退書作展）」  
（6月24日～）
- ・ 7月8日 自主事業「初心者対象★卓球教室」
- ・ 7月9日 自主事業「パン作り」
- ・ 7月15日 休館日（おもてなし研修、個人情報保護研修、パワーハラスメント研修、  
清掃クルーマナー研修）
- ・ 7月16日 自主事業「四季のはがき絵教室」中止（参加者が集まらなかった為）
- ・ 7月17日 自主事業「クラフト体験①～③」
- ・ 7月20日 自主事業「子どものプログラミング教室」
- ・ 7月21日 FunSpace 株式会社の本社合同経営会議に所長出席（Zoom）
- ・ 7月22日 受託事業「親子でわくわく♪絵本の読みきかせとリトミック」  
自主事業「子育てママの手作りランチ会」
- ・ 7月24日 令和4年度 長沼コミュニティまつり打ち合わせ会実施
- ・ 7月25日 自主事業「シニアリーダー体操」
- ・ 7月29日 自主事業「パソコン相談広場」
- ・ 7月31日 自主事業「リサイクル工作教室」
- ・ 8月1日 千葉北警察署による予約台帳の確認
- ・ 8月3日 自主事業「子どものプログラミング教室」
- ・ 8月5日 自主事業「四季の食育健康講座」

- ・ 8月7日 自主事業「Big Band Jazz Concert」
- ・ 8月10日 千葉北警察署へ拾得物の提出
- ・ 8月11日 自主事業「ものづくり★DIY教室」
- ・ 8月15日 自主事業「シニアリーダー体操」
- ・ 8月17日 自主事業「子どものプログラミング教室」
- ・ 8月21日 自主事業「わくわく科学実験室」
- ・ 8月24日 FunSpace 株式会社の千葉エリア会議に所長出席 (Zoom)
- ・ 8月26日 自主事業「はじめての水彩画体験」中止 (講師都合により)
- ・ 8月28日 自主事業「スマホ相談広場」  
千葉市職員による情報伝達訓練の実施  
(避難所開設・運営訓練については、後日実施予定)
- ・ 9月2日 千葉北警察署による予約台帳の確認  
自主事業「初心者対象★卓球教室」
- ・ 9月4日 自主事業「外国人が教える料理教室」
- ・ 9月3日 自主事業「四季のはがき絵教室」中止 (参加者が集まらなかった為)
- ・ 9月7日 自主事業「子どものプログラミング教室」  
千葉北警察署へ拾得物の提出
- ・ 9月9日 自主事業「初心者対象★卓球教室」
- ・ 9月10日 自主事業「パン作り」
- ・ 9月12日 稲毛区民まつり企画部会に所長出席
- ・ 9月15日 休館日 (スタッフミーティング、消防訓練実施)
- ・ 9月16日 自主事業「初心者対象★卓球教室」
- ・ 9月17日 自主事業「四季のはがき絵教室」中止 (参加者が集まらなかった為)
- ・ 9月21日 自主事業「子どものプログラミング教室」
- ・ 9月23日 自主事業「初心者対象★卓球教室」
- ・ 9月25日 第16回長沼コミュニティまつり実行委員会 (第1回目)
- ・ 9月26日 自主事業「シニアリーダー体操」
- ・ 9月28日 自主事業「子育てママのひと口講座」  
FunSpace 株式会社の千葉エリア会議に所長出席 (Zoom)
- ・ 9月29日 自主事業「パソコン相談広場」  
自主事業「お茶会 (意見交換会)」
- ・ 9月30日 自主事業「初心者対象★卓球教室」
- ・ 10月1日 自主事業「四季のはがき絵教室」中止 (参加者が集まらなかった為)
- ・ 10月2日 自主事業「郷土歴史探訪 長沼さんぽ」
- ・ 10月3日 稲毛区民まつり全体会に所長出席
- ・ 10月5日 自主事業「子どものプログラミング教室」  
千葉北警察署へ拾得物の研修
- ・ 10月7日 自主事業「初心者対象★卓球教室」
- ・ 10月8日 自主事業「洋菓子づくり」

- ・10月9日 自主事業「防災ワークショップ」
- ・10月10日 体育館の無料開放（スポーツの日）
- ・10月14日 自主事業「初心者対象★卓球教室」
- ・10月15日 体育館の無料開放（市民の日直近の土曜日）  
自主事業「四季のはがき絵教室」中止（参加者が集まらなかった為）
- ・10月16日 体育館の無料開放（市民の日直近の日曜日）
- ・10月17日 自主事業「シニアリーダー体操」
- ・10月18日 体育館の無料開放（市民の日）
- ・10月19日 自主事業「子どものプログラミング教室」
- ・10月21日 受託事業「親子でわくわく♪絵本の読みきかせとリトミック」  
自主事業「子育てママの手作りランチ会」  
自主事業「初心者対象★卓球教室」
- ・10月23日 自主事業「健康チャレンジフェスタ」  
自主事業「みんなで歌おう♪なつかしのフォーク！」
- ・10月24日 第16回長沼コミュニティまつり実行委員会（第2回目）  
第16回長沼コミュニティまつり参加サークル代表者説明会
- ・10月26日 FunSpace 株式会社の千葉エリア会議に所長出席（Zoom）
- ・10月29日 長沼交番へ拾得物の提出
- ・11月2日 自主事業「子どものプログラミング教室」
- ・11月4日 自主事業「初心者対象★卓球教室」  
稲毛区役所地域振興課によるモニタリング
- ・11月5日 自主事業「四季のはがき絵教室」中止（参加者が集まらなかった為）
- ・11月6日 自主事業「ロビーギャラリー（特別支援学校製品展）」（10月22日～）
- ・11月11日 自主事業「初心者対象★卓球教室」  
千葉北警察署へ拾得物の提出
- ・11月12日 自主事業「四季のはがき絵教室」中止（参加者が集まらなかった為）
- ・11月15日 NTT東日本による災害時用公衆電話の回線設置場所の確認
- ・11月16日 自主事業「子どものプログラミング教室」
- ・11月20日 第16回長沼コミュニティまつり
- ・11月21日 休館日（長沼コミュニティまつり後片付け）
- ・11月25日 自主事業「初心者対象★卓球教室」
- ・11月28日 自主事業「シニアリーダー体操」
- ・11月30日 自主事業「四季の食育健康講座」
- ・12月1日 災害備蓄品の数量確認及び回収（携帯トイレ200回分）
- ・12月2日 千葉北警察署へ拾得物の提出  
自主事業「初心者対象★卓球教室」
- ・12月3日 自主事業「四季のはがき絵教室」中止
- ・12月5日 自主事業「ロビーギャラリー（みーんなはじめは子ども展）」（～17日）
- ・12月7日 自主事業「子どものプログラミング教室」



- 災害備蓄品の納品（携帯トイレ200回分）
- ・12月8日 自主事業「子育てママのひと口講座」中止
  - ・12月9日 自主事業「初心者対象★卓球教室」
  - ・12月10日 自主事業「洋菓子づくり」
  - ・12月14日 行政対象暴力対策研修会に所長出席
  - ・12月16日 避難所運営委員による災害備蓄品の数量確認を実施  
自主事業「初心者対象★卓球教室」
  - ・12月17日 自主事業「四季のはがき絵教室」中止
  - ・12月18日 自主事業「リサイクル工作教室」
  - ・12月19日 自主事業「シニアリーダー体操」
  - ・12月21日 自主事業「子どものプログラミング教室」
  - ・12月23日 自主事業「スマホ相談広場」
  - ・12月26日 千葉北警察署による予約台帳の確認
  - ・1月6日 自主事業「初心者対象★卓球教室」
  - ・1月7日 自主事業「四季のはがき絵教室」中止
  - ・1月11日 自主事業「子どものプログラミング教室」
  - ・1月13日 自主事業「初心者対象★卓球教室」
  - ・1月14日 自主事業「パン作り」
  - ・1月16日 自主事業「シニアリーダー体操」
  - 災害備蓄品の納品（飲料水）
  - ・1月17日 休館日（スタッフミーティング、千葉市防災普及公社による普通救命講習）
  - ・1月18日 自主事業「子どものプログラミング教室」  
自主事業「スマホ相談広場」  
千葉北警察署に拾得物の提出
  - ・1月20日 自主事業「初心者対象★卓球教室」  
FunSpace 株式会社の本社経営会議に所長出席（Zoom）
  - ・1月21日 自主事業「四季のはがき絵教室」中止
  - ・1月23日 災害備蓄品の納品（ウェットティッシュ、生理用品）
  - ・1月27日 自主事業「初心者対象★卓球教室」
  - ・1月29日 自主事業「郷土料理をつくろう」
  - ・1月31日 千葉北警察署による予約台帳の確認
  - ・2月1日 自主事業「子どものプログラミング教室」
  - ・2月3日 自主事業「初心者対象★卓球教室」  
千葉北警察署・長沼交番に拾得物の提出
  - ・2月4日 自主事業「四季のはがき絵教室」中止
  - ・2月8日 自主事業「ロビーギャラリー（万葉集と植物展）」（12月21日～）
  - ・2月10日 自主事業「四季の食育健康講座」  
自主事業「初心者対象★卓球教室」
  - ・2月12日 自主事業「災害に役立つアウトドア基礎講座」

- ・ 2月14日 災害備蓄品の納品 (クラッカー、栄養補助食品、アルファ米 白がゆ、アルファ米 五目ごはん、クリームサンドビスケット)
- ・ 2月15日 自主事業「子どものプログラミング教室」
- ・ 2月17日 自主事業「初心者対象★卓球教室」
- ・ 2月18日 自主事業「四季のはがき絵教室」中止
- ・ 2月19日 自主事業「パソコン相談広場」
- ・ 2月20日 自主事業「シニアリーダー体操」  
落雷による停電発生 (20時40分頃) ※1分程度で復旧
- ・ 2月22日 指定管理者研修会に所長出席 (Zoom)
- ・ 2月23日 自主事業「ロビーギャラリー (嵯峨御流生け花展)」 (~25日)
- ・ 2月24日 自主事業「初心者対象★卓球教室」
- ・ 2月25日 自主事業「Big Band Jazz コンサート」
- ・ 3月1日 自主事業「子どものプログラミング教室」  
千葉北警察署に拾得物の提出
- ・ 3月3日 自主事業「初心者対象★卓球教室」
- ・ 3月4日 自主事業「四季のはがき絵教室」中止
- ・ 3月7日 稲毛区によるモニタリング実施
- ・ 3月9日 自主事業「お茶会 (意見交換会)」  
自主事業「スマホ相談広場」
- ・ 3月10日 自主事業「初心者対象★卓球教室」
- ・ 3月11日 自主事業「洋菓子づくり」中止
- ・ 3月15日 休館日 (スタッフミーティング、消防訓練、感染症対策研修実施)
- ・ 3月17日 自主事業「初心者対象★卓球教室」
- ・ 3月18日 自主事業「四季のはがき絵教室」中止
- ・ 3月19日 自主事業「ものづくり★DIY 講座」
- ・ 3月20日 自主事業「シニアリーダー体操」
- ・ 3月22日 自主事業「子どものプログラミング教室」  
千葉北警察署による予約台帳の確認
- ・ 3月24日 受託事業「親子でわくわく♪絵本の読み聞かせとリトミック」  
自主事業「初心者対象★卓球教室」  
ちば施設予約システム操作研修に所長出席 (Teams)
- ・ 3月26日 自主事業「長沼寄席」
- ・ 3月31日 自主事業「初心者対象★卓球教室」

(4) 情報公開事務の実施状況

【情報提供施策の施行状況】

| 文書名                    | 公開方法(場所) |       |         |
|------------------------|----------|-------|---------|
|                        | 当該施設     | 市政情報室 | 左記以外の方法 |
| 協定書                    | ○        | ○     | —       |
| 事業計画書                  | ○        | ○     | —       |
| 事業報告書                  | ○        | ○     | —       |
| 定款、寄附行為、規約その他これらに類するもの | —        | —     | —       |

【情報公開請求件数】

|                 | 開示決定件数 | 不開示決定件数 | 合計 |
|-----------------|--------|---------|----|
| 指定管理者に直接請求されたもの | 0      | 0       | 0  |
| 市政情報室経由で行われたもの  | 0      | 0       | 0  |

## 2 施設貸出業務に関する報告

### (1) 使用許可受付関係

#### 【令和4年度 使用許可件数】

|                            | 部屋名       | 使用許可件数 |
|----------------------------|-----------|--------|
| 諸<br>室                     | 創作室       | 245    |
|                            | 講習室       | 933    |
|                            | 集会室       | 654    |
|                            | 和室        | 348    |
|                            | 音楽室       | 1,130  |
|                            | 料理実習室     | 116    |
|                            | サークル室     | 1,062  |
|                            | 大広間       | 475    |
|                            | 多目的室      | 1,242  |
|                            | 会議室       | 491    |
| ス<br>ポ<br>ー<br>ツ<br>施<br>設 | 体育館（専用使用） | 未実施    |
|                            | 体育館（個人使用） | 15,448 |
|                            |           |        |
|                            |           |        |

#### 【令和4年度 不許可処分の件数】

・0件

#### 【令和4年度 公共施設予約システム利用件数】

|                | 窓 口    | インターネット | 携 帯    | 合 計    |
|----------------|--------|---------|--------|--------|
| 予約件数           | 3,480件 | 1,499件  | 1,717件 | 6,696件 |
| (内、抽選<br>予約件数) | 568件   | 1,531件  | 920件   | 3,019件 |

## (2) 利用者サービスの向上、稼働率向上の工夫

【利用者への支援計画及び施設の利用促進の方策に係る実施状況、実施結果を記載すること。】

### ■Wi-Fi フリースポットの設置

インターネットに無料でアクセスできる無線 LAN 環境をロビーに開放し、勉強や調べ物等に自由に使用できる環境を整備しています。

### ■利用者用パソコンの設置

利用者が予約システムにアクセスできるパソコンを設置し、本施設で空いている諸室の検索や予約ができるようにするとともに、使い方がわからない利用者には、職員が丁寧にサポートしています。

### ■情報コーナーの設置

地域の情報コーナーを設置し、市政情報、市内の公共施設情報、本施設からのお知らせ、イベント情報、サークル情報、近隣施設案内、利用者の声、新聞などを掲示・配布しています。

### ■必要な備品の無料貸出・販売

諸室利用で必要とされるホワイトボードマーカー、CD ラジカセ、プロジェクター、モバイル Wi-Fi など、ニーズの高い備品を随時取り揃え、無料で貸出しています。

### ■体育館利用者への外出許可証の発行

体育館は、当日先着順での利用となるため、先に利用している方がいるとお待ちいただく場合があります。以前は館内待機を原則としていましたが、新型コロナウイルス感染症感染拡大防止として三密を防ぐために、外出許可証を発行して、館内でお待ちいただくなくても利用ができるように対応しています。

### ■スポーツ用具の貸出

用具を持たずに来館された方でも体育館利用ができるよう、卓球やバドミントンのラケット、シャトルコックなどの貸出・販売用具を備え、利用者の利便性にお応えしています。

### ■交流の創出

利用者の交流機会創出のため、体育館利用者のサークル募集ができる掲示スペースを設置しています。

### ■市民ギャラリーの設置

地域コミュニティの発表の場として、絵画や創作品などを展示する市民ギャラリーをロビーに設置しました。定期的に様々な展示企画を実施していきます。

#### ■サークルの「会員募集」支援

施設内には会員募集用の掲示板を用意し、ポスターを一覧で掲示しています。会員募集ポスターを作成するのが苦手なサークルのため、ポスター作成の代行を行っています。

#### ■外国人利用者のための支援

地域の外国人が気軽に施設予約や部屋利用ができるよう、受付に AI 翻訳機「ポケット」を導入し、コミュニケーションが図れる体制を整えました。

#### ■グリーンカーテンの設置

窓からの太陽光により、夏季には室温が上昇し空調に負荷がかかり、利用環境も悪化するためグリーンカーテンを設置しました。

#### ■体育館にスポットクーラーを設置

体育館に冷暖房がなく、利用者の熱中症が懸念される為、夏季限定でスポットクーラーを4台設置しました。

#### ■その他

- ・ホームページや twitter、Instagram、YouTube 等の SNS を活用して施設の情報を提供
- ・施設情報紙として長沼プレスを発行
- ・施設の利用待ちのお客様のために、ロビーに雑誌コーナーを設置  
(現在の配架雑誌は「BE-PAL」「レタスクラブ」「ぐるっと千葉」の3誌)
- ・受付窓口前に文字を拡大した諸室・体育館の利用ガイドを設置
- ・受付窓口聴覚障がい者用の筆談パッドを設置
- ・感染症対策として、1階出入口前、体育館前廊下、2階・3階トイレ前廊下に除菌スプレーを設置
- ・飛沫感染対策として、受付・ロビーにパーテーションとビニールカーテンを設置
- ・サークルの活動支援の為、1階、2階廊下に作品展示コーナーを設置
- ・サークル室、講習室に音響設備として CD コンポを設置 (令和2年度利益還元で購入)

### 3 受託事業及び自主事業に関する報告

#### (1) 市からの事業実施受託業務（事業ごとに1枚）

|  |              |                 |       |       |               |     |
|--|--------------|-----------------|-------|-------|---------------|-----|
| 事業名：スポーツ施設の無料開放日   |              |                 |       |       |               |     |
| 内 容  |              |                 |       |       |               |     |
| 【実施日時・回数、実施場所、成果目標の達成度等】   |              |                 |       |       |               |     |
| 実施日時・回数：令和4年5月5日（こどもの日）、10月10日（スポーツの日）、10月15日<br>10月16日、10月18日（市民の日）         |              |                 |       |       |               |     |
| 実施場所：長沼コミュニティセンター 体育館  |              |                 |       |       |               |     |
| 料金設定：無料  |              |                 |       |       |               |     |
| 実施結果：シニア29人、一般104人、中高生110人、小学生以下15人、合計258人                                   |              |                 |       |       |               |     |
| 「こどもの日」「スポーツの日」「市民の日」及びその直近の土日を市民の健康への意識を醸成し、健康増進の機会としていただくために体育館を無料で開放しました。 |              |                 |       |       |               |     |
| 入場区分   | 利用人数         |                 |       |       |               | 合計  |
|  | 5/5<br>こどもの日 | 10/10<br>スポーツの日 | 10/15 | 10/16 | 10/18<br>市民の日 |     |
| シニア  | 4            | 3               | 2     | 2     | 18            | 29  |
| 一般   | 36           | 22              | 6     | 24    | 16            | 104 |
| 中高生  | 28           | 33              | 19    | 17    | 13            | 110 |
| 小学生以下  | 2            | 3               | 2     | 3     | 5             | 15  |
| 合計   | 70           | 61              | 29    | 46    | 52            | 258 |

### 3 受託事業及び自主事業に関する報告

#### (1) 市からの事業実施受託業務（事業ごとに1枚）

事業名：親子でわくわく♪絵本の読みきかせとリトミック（5月）

#### 内 容

【実施日時・回数、実施場所、成果目標の達成度等】

実施日時：令和4年5月26日 10時00分～11時30分

実施場所：長沼コミュニティセンター サークル室

料金設定：無料

収 支：収 入 0円

支 出 5,334円

収支差額 -5,334円

参加人数：3組6名

実施結果：

千葉市子ども読書活動推進計画に基づく「よみきかせ」や音楽に合わせて体を動かす「リズム遊び」を実施した。

今回は、新型コロナウイルス感染症の流行に配慮し、受付時に検温の実施や、人と人との間隔を確保したうえで、タンバリンやマラカスをを用いたリズム遊びやパネルシアター、シールを使った簡単な制作を行った。子どもの集中力を見ながら静と動の遊びを交互に行うことで、飽きることなく楽しんでいただいているように思う。

イベント内で実施したアンケートは、感想では、「子供が飽きないよう、遊びがどんどん変わっていくので、楽しんで参加できていたように感じました」、「親も子ども楽しい時間を過ごすことが出来ました」、「手形スタンプの製作あそびなど、家ではなかなか出来ないのが貴重な時間がとれてよかったです」など、満足度の高い声を多く頂いた。

今後も子どもの発育に合わせた遊びの場の提供や、子ども・親同士の交流の機会となるような、子育て世代を対象としたイベントを実施していきたいと思う。



### 3 受託事業及び自主事業に関する報告

#### (1) 市からの事業実施受託業務（事業ごとに1枚）

|   |         |
|---|---------|
| 事業名：親子でわくわく♪絵本の読みきかせとリトミック（7月）  |         |
| 内 容   |         |
| 【実施日時・回数、実施場所、成果目標の達成度等】  |         |
| 実施日時：令和4年7月22日 10時00分～11時30分  |         |
| 実施場所：長沼コミュニティセンター サークル室   |         |
| 料金設定：無料   |         |
| 収 入   | 0円      |
| 支 出   | 5,334円  |
| 収支差額  | -5,334円 |
| 参加人数：8組 14名   |         |
| 実施結果：   |         |
| 当センターで活動されている幼児リズム遊びサークルより講師をお招きし、千葉市子ども読書活動推進計画に基づく「よみきかせ」や音楽に合わせて体を動かす「リズム遊び」を実施した。   |         |
| 今回は、新型コロナウイルス感染症の流行に配慮し、受付時に検温の実施や、人と人との間隔を確保したうえで、タンバリンやマラカスをを用いたリズム遊びやパネルシアター、シールを使った簡単な制作を行った。子どもの集中力を見ながら静と動の遊びを交互に行うことで、飽きることなく楽しんでいただいているように思う。 |         |
| イベント内で実施したアンケートでは、「家では出来ない遊びができてよかったです」、「歌ったりできる場が少なくなっている中で、とても楽しかったです」、「他の年代の子どもふれあえる流れで素晴らしかったです」など、満足度の高い声を多く頂いた。                                 |         |
| 今後も子どもの発育に合わせた遊びの場の提供や、子ども・親同士の交流の機会となるような、子育て世代を対象としたイベントを実施していきたいと思う。   |         |

### 3 受託事業及び自主事業に関する報告

#### (1) 市からの事業実施受託業務（事業ごとに1枚）

|   |         |
|---|---------|
| 事業名：親子でわくわく♪絵本の読み聞かせとリトミック（10月）   |         |
| 内 容   |         |
| 【実施日時・回数、実施場所、成果目標の達成度等】  |         |
| 実施日時：令和4年10月21日 10時00分～11時10分   |         |
| 実施場所：長沼コミュニティセンター サークル室   |         |
| 料金設定：無料   |         |
| 収 支：収 入   | 0円      |
| 支 出   | 5,334円  |
| 収支差額  | -5,334円 |
| 参加人数：4組 8名  |         |
| 実施結果：   |         |
| 当センターで活動されている幼児リズム遊びサークルより講師をお招きし、千葉市子ども読書活動推進計画に基づく「よみきかせ」や音楽に合わせて体を動かす「リズム遊び」を実施した。   |         |
| 今回は、新型コロナウイルス感染症の流行に配慮し、受付時に検温の実施や、人と人との間隔を確保したうえで、タンバリンやマラカスをを用いたリズム遊びやパネルシアター、シールを使った簡単な制作を行った。子どもの集中力を見ながら静と動の遊びを交互に行うことで、飽きることなく楽しんでいただいているように思う。               |         |
| イベント内で実施したアンケートでは、「今まで知らなかった子どもの様子が見れ、出来ないと思っていたことがありびっくりしました」、「イヤイヤ期に入り始めたので、全て参加はしてくれなかったものの、楽しく遊ぶ姿も見られて良かったです」、「親子でのびのび楽しむことが出来ました。ぜひまた参加したいです」など、満足度の高い声を多く頂いた。 |         |
| 今後も子どもの発育に合わせた遊びの場の提供や、子ども・親同士の交流の機会となるような、子育て世代を対象としたイベントを実施していきたいと思う。   |         |

### 3 受託事業及び自主事業に関する報告

#### (1) 市からの事業実施受託業務（事業ごとに1枚）

事業名：親子でわくわく♪絵本の読み聞かせとリトミック（3月）

#### 内 容

##### 【実施日時・回数、実施場所、成果目標の達成度等】

実施日時：令和5年3月24日 10時00分～11時30分

実施場所：長沼コミュニティセンター サークル室

料金設定：無料

収 支：収 入 0円

支 出 5,334円

収支差額 -5,334円

参加人数：7組 15名

実施結果：/

当センターで活動されている幼児リズム遊びサークルより講師をお招きし、千葉市子ども読書活動推進計画に基づく「よみきかせ」や音楽に合わせたダンスなどで体を動かした。

今回は、新型コロナウイルス感染症の流行に配慮し、受付時に検温の実施や、人と人との間隔を確保したうえで、タンバリンやマラカスをを用いたリズム遊びやパネルシアター、シールを使った簡単な制作を行った。子どもの集中力を見ながら静と動の遊びを交互に行うことで、子どもたちは飽きることなく楽しんでいた。

イベント内で実施したアンケートでは、「小さい頃から参加していますが、ようやく一人で楽しめるようになってきたので成長が見れて嬉しい」「リズム遊びやシール遊びなど知育要素もあり楽しく学べてとても良かったです。」など、満足度の高い声を多く頂いた。

今後も子どもの発育に合わせた遊びの場の提供や、子ども・親同士の交流の機会となるような、子育て世代を対象としたイベントを実施していきたいと思う。

### 3 受託事業及び自主事業に関する報告

#### (1) 市からの事業実施受託業務(事業ごとに1枚)

事業名：第16回 長沼コミュニティまつり

#### 内 容

【実施日時・回数、実施場所、成果目標の達成度等】

■実施日時 11月20日 9時30分～15時00分

■実施場所 長沼コミュニティセンター 全館使用

■来場者数 1,267人

#### ■内容

- ・1階多目的室・・・発表の部A(マジック、コーラス、楽器演奏、新舞踊、カラオケ)
- ・1階体育館・・・発表の部B(和太鼓、ダンス、マーチングバンド、楽器演奏、空手)
- ・2階各室・・・長沼郷土資料展示、俳句作品展示、生け花作品展示、ステンシル・ポーセラーツ作品の展示・販売等
- ・3階各室・・・飲食スペース
- ・1階ロビー・・・小物雑貨等ハンドメイド作品の販売、バザー
- ・屋外・・・お好み焼き、唐揚げのキッチンカー出店

第16回目となる長沼コミュニティまつりは、雨天が懸念されておりましたが、当日の天候は曇り時々小雨に留まり、来場者への影響は最小限のうちに開催することができました。

今年度はコロナ禍での開催ということで、出演者含め、ご来場いただいたお客様が何よりも安心して、各会場の催しを楽しめるように感染症対策を徹底いたしました。

主な感染症対策として、施設出入口での消毒、検温の実施、出演者、関係者のマスク着用の徹底、飲食スペースを設置、各会場の換気、諸室内三密対策の徹底、館内備品の消毒などの他、飲食販売は、営業許可をもっている出店者のみで行いました。

開会式では、例年通り に司会を担当していただき、実行委員長の主催者挨拶を皮切りに、稲毛区長の主賓挨拶、そして国会議員、県議会議員、市議会議員、総勢11名の来賓のご紹介、副実行委員長の開会宣言で開会しました。

今回のコミュニティまつりの参加団体数は31団体、地域参加としては、長沼原保育所より園児による手作り提灯展示の参加もあり、会場を華やかに飾り立ててくれました。また、3年ぶりの開催ということもあってか、各サークルの発表も盛り上がりを見せ、発表者、来場者ともに多くの皆様に楽しんでいただくことができました。

(2) 自主事業

【自主事業の実績を記載してください。(同じ事業を複数回行った場合は、事業ごとにまとめること。エクセルにおいて作成可)】

別紙参照 (収支報告書 様式第7号-3)

#### 4 施設維持管理業務に関する報告

##### (1) 建築物、建築設備機器保守管理業務

【施設の清掃・点検等の保守管理に係る実施結果、不具合に対する対応等を記載すること。】

###### ①清掃業務

###### 1. 実施状況

| 作業内容   | 4月 | 5月 | 6月 | 7月 | 8月 | 9月 | 10月 | 11月 | 12月 | 1月 | 2月 | 3月 |
|--------|----|----|----|----|----|----|-----|-----|-----|----|----|----|
| 日常清掃   | ○  | ○  | ○  | ○  | ○  | ○  | ○   | ○   | ○   | ○  | ○  | ○  |
| 窓ガラス清掃 |    | ○  |    | ○  |    | ○  |     | ○   |     | ○  |    | ○  |
| 定期清掃   |    | ○  |    | ○  |    | ○  |     | ○   |     | ○  |    | ○  |

###### 2. 実施結果

- ・日常清掃では、毎日机、椅子、ドアノブ等の消毒を実施した。

###### ②建築設備機器保守管理業務

###### 1. 実施状況

| 作業内容         | 4月 | 5月 | 6月 | 7月 | 8月 | 9月 | 10月 | 11月 | 12月 | 1月 | 2月 | 3月 |
|--------------|----|----|----|----|----|----|-----|-----|-----|----|----|----|
| 自家用電気工作物保安管理 | ○  | ○  | ○  | ○  | ○  | ○  | ○   | ○   | ○   | ○  | ○  | ○  |
| 消防設備保守点検     |    |    |    | ○  |    |    |     |     |     | ○  |    |    |
| 中央監視・自動制御点検  |    |    |    |    |    |    |     | ○   |     |    |    |    |
| 給湯器点検        |    |    |    |    | ○  |    |     |     |     |    |    |    |
| 昇降設備保守点検     | ○  | ○  | ○  | ○  | ○  | ○  | ○   | ○   | ○   | ○  | ○  | ○  |
| 自動ドア保守点検     |    | ○  |    |    |    | ○  |     |     |     | ○  |    |    |
| 雨水再利用設備点検    |    | ○  |    | ○  |    | ○  |     | ○   |     | ○  |    | ○  |
| フロン排出抑制法定期点検 |    |    |    | ○  |    |    |     |     |     |    |    |    |

###### 2. 実施結果

- ・屋内消火栓 呼水槽に腐食が発生している。令和5年度に修繕を実施予定。
- ・1階料理実習室前および屋上設置に給湯器について3月に修繕を実施した。  
両機器が故障していた為、3月中に予定していた給湯器点検については実施なし。
- ・中央監視・自動制御点検にて、本体交換または有寿命部品交換の提案があった。  
令和6年度の市の予算にて修繕を希望する。
- ・自動ドアについては、現在正常に稼働しているものの経年劣化が進行している。

## (2) 備品管理業務

【備品の点検等の保守管理に係る実施結果、不具合に対する対応等を記載すること。】

### 1. 実施状況

- ・館内施設巡回点検を実施。

### 2. 実施結果

- ・不具合箇所が発生した箇所については、修繕を適宜実施した。

### (3) 植栽、外構施設維持管理業務

【植栽の維持管理及び外構施設の清掃、点検等の保守管理に係る実施結果、不具合に関する対応等を記載すること。】

#### 1. 実施状況

- ・定期的な除草作業、垣根の剪定を実施した。

実施期間：令和4年5月4日～5月31日

委託業者名：自社実施

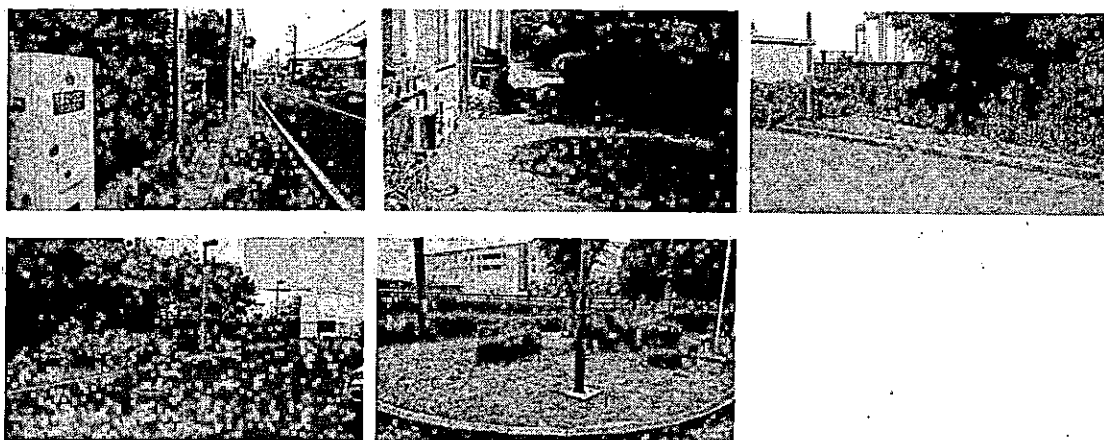
費用：0円

#### 2. 実施結果

【実施前】



【実施後】





【植栽の維持管理及び外構施設の清掃、点検等の保守管理に係る実施結果、不具合に関する対応等を記載すること。】

1. 実施状況

- ・ 出入り口前の緑地について、定期的な除草作業を実施した。

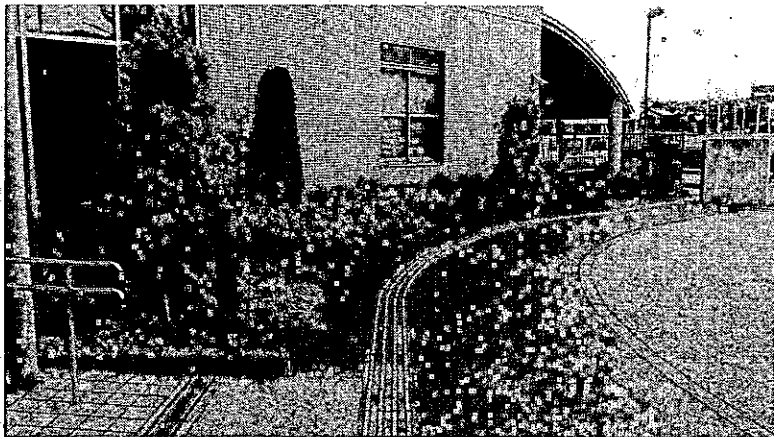
実施期間：令和4年6月24日

委託業者名：自社実施

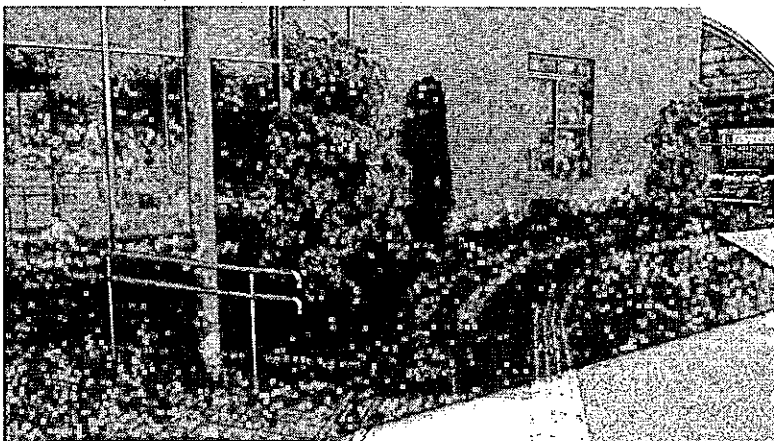
費用：0円

2. 実施結果

【実施前】



【実施後】



【植栽の維持管理及び外構施設の清掃、点検等の保守管理に係る実施結果、不具合に関する対応等を記載すること。】

1. 実施状況

・ 出入り口前の緑地について、定期的な除草作業を実施した。

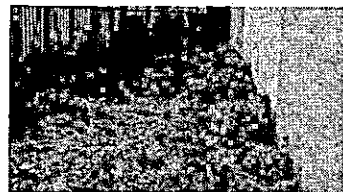
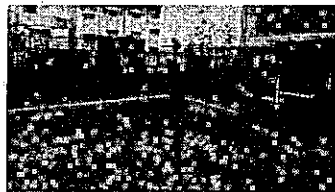
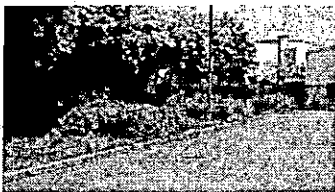
実施期間：令和4年7月24日

委託業者名：自社実施

費用：0円

2. 実施結果

【実施前】



【実施後】



【植栽の維持管理及び外構施設の清掃、点検等の保守管理に係る実施結果、不具合に関する対応等を記載すること。】

1. 実施状況

- ・敷地内の緑地について、定期的な除草作業を実施した。

実施期間：令和4年8月14日～31日

委託業者名：自社実施

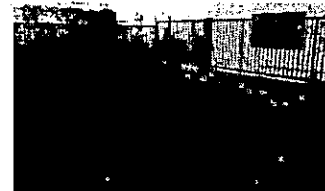
費用：0円

2. 実施結果

【実施前】



【実施後】



【植栽の維持管理及び外構施設の清掃、点検等の保守管理に係る実施結果、不具合に関する対応等を記載すること。】

### 1. 実施状況

- ・定期的な除草作業、並びに立木の剪定を実施した。

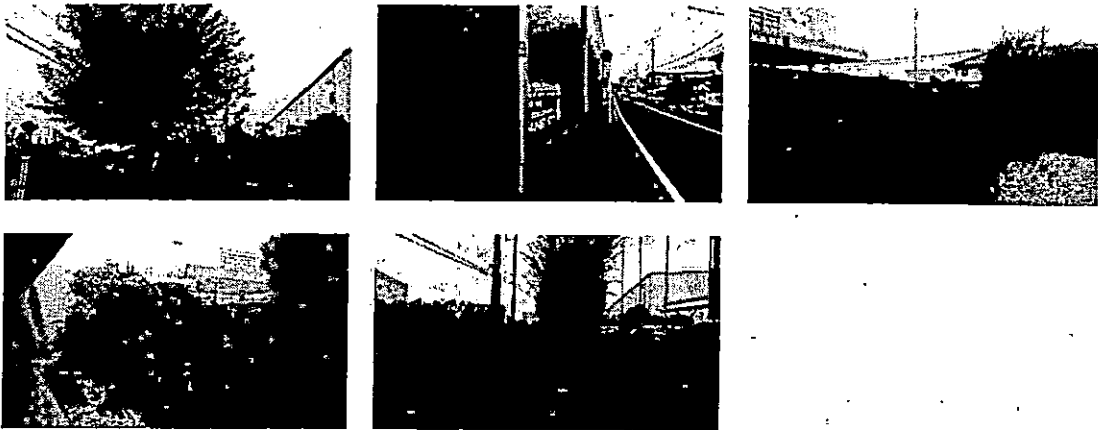
実施期間：令和4年9月16日～30日

委託業者名：大木造園（立木の剪定） ※除草作業は、自社実施

費用：76,000円（税込）

### 2. 実施結果

#### 【実施前】



#### 【実施後】



【植栽の維持管理及び外構施設の清掃、点検等の保守管理に係る実施結果、不具合に関する対応等を記載すること。】

1. 実施状況

- ・台風に向けてU字溝の清掃を実施した。

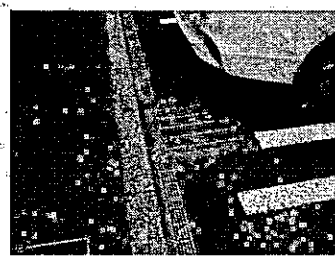
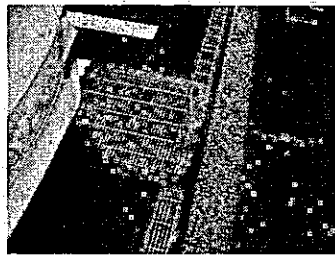
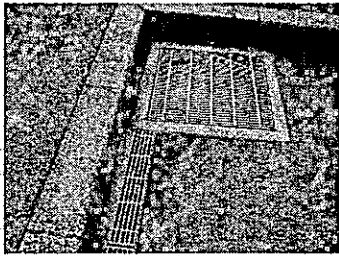
実施期間：令和4年9月16日

委託業者名：自社実施

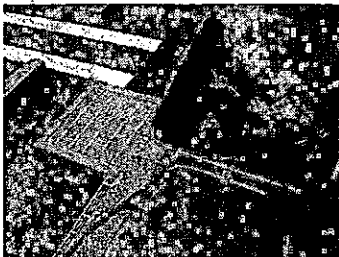
費用：0円

2. 実施結果

【実施前】



【実施後】



【植栽の維持管理及び外構施設の清掃、点検等の保守管理に係る実施結果、不具合に関する対応等を記載すること。】

1. 実施状況

- ・成長した芝生と植栽の剪定を実施した。

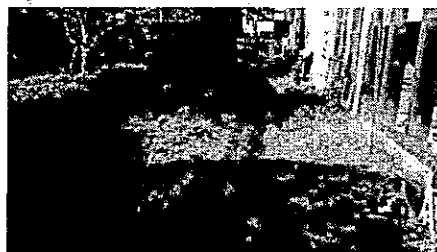
実施期間：令和4年10月28日、29日

委託業者名：自社実施

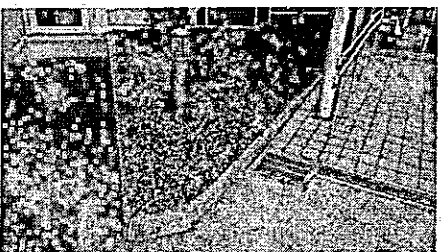
費用：0円

2. 実施結果

【実施前】



【実施後】



【植栽の維持管理及び外構施設の清掃、点検等の保守管理に係る実施結果、不具合に関する対応等を記載すること。】

1. 実施状況

- ・ 駐車場緑地について、定期的な除草作業および植木の剪定作業を実施した。

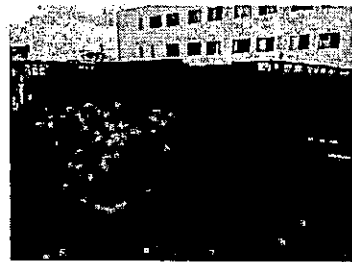
実施期間：令和5年3月15日

委託業者名：自社実施

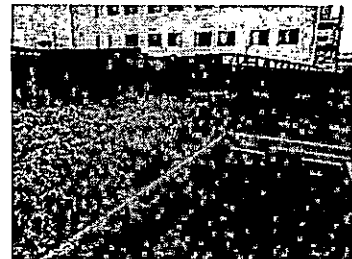
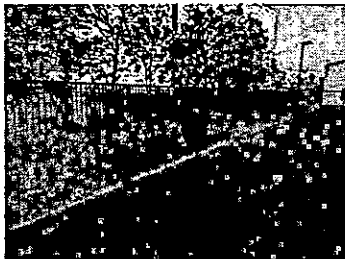
費用：0円

2. 実施結果

【実施前】



【実施後】



(4) 環境衛生管理業務

【給排水設備の保守管理、ごみ処理及び害虫駆除などに係る実施結果を記載すること。】

1. 実施状況

| 作業内容      | 4月 | 5月 | 6月 | 7月 | 8月 | 9月 | 10月 | 11月 | 12月 | 1月 | 2月 | 3月 |
|-----------|----|----|----|----|----|----|-----|-----|-----|----|----|----|
| 空気環境測定    |    | ○  |    | ○  |    | ○  |     | ○   |     | ○  |    | ○  |
| 雑用水水質検査   |    | ○  |    | ○  |    | ○  |     | ○   |     | ○  |    | ○  |
| 飲料水水質検査   |    |    |    |    | ○  |    |     |     |     |    | ○  |    |
| 一般廃棄物処理業務 | ○  | ○  | ○  | ○  | ○  | ○  | ○   | ○   | ○   | ○  | ○  | ○  |

2. 実施結果

異常なし。

一般廃棄物処理については適正に処理を実施した。



## (5) 駐車（駐輪）場管理業務

【駐車（駐輪）場の保守管理に係る実施結果、不具合に対する対応等を記載すること。】

### 1. 実施結果

- ・当センター内駐車場については、定期的に巡回し、満車時は誘導を行った。
- ・施設の稼働率の上昇に伴い、駐車場の満車率も増加することとなった。当センターの駐車場に駐車できない場合には、スポーツウェーブ鉄腕24様の駐車場を臨時駐車場として借用させていただき車両の誘導を行った。
- ・年間を通しての満車率は、28.3%であった。

(6) 保安警備業務

【警備業務の実施結果等を記載すること。】

1. 実施状況

- ・開館時間（日中） スタッフにより巡回警備実施
- ・閉館時間（夜間） セコムによる機械警備実施

2. 実施結果

- ・異常なし

## (7) 修繕業務

【修繕の実績を記載して下さい。】

| No. | 修繕箇所                   | 金額<br>(円) | 実施日<br>(期間) | 状況                             |
|-----|------------------------|-----------|-------------|--------------------------------|
| 1   | バスケットゴール修繕             | 113,982   | 4月15日       | 動作確認および各部品の調整、交換を実施            |
| 2   | ガス・CO警報器交換             | 7,675     | 4月22日       | 使用期限の為、交換                      |
| 3   | 休憩室 空調室内機<br>基盤・リモコン交換 | 76,593    | 4月30日       | 操作不良発生の為、不良個所の部品交換を実施          |
| 4   | GHP-4 室外機修繕            | 113,231   | 5月9日        | イグニッションコイル、点火プラグの劣化の為、部品交換を実施  |
| 5   | GHP-6 室外機修繕            | 93,972    | 5月30日       | 冷却水漏れとスタータモータの劣化の為、部品交換を実施     |
| 6   | 多目的室 室内機<br>ドレン水位異常修繕  | 43,560    | 7月13日       | ドレンの水位異常が検出された為ドレンパン清掃を実施      |
| 7   | GHP-3b 室外機修繕           | 市の予算で実施   | 7月14日       | 起動不良発生により、不良個所の部品交換を実施         |
| 8   | 2階女子トイレ<br>手洗い自動水栓修繕   | 18,355    | 7月31日       | 動作不良の為、電磁弁およびセンサー交換を実施         |
| 9   | 3階会議室<br>非常灯バッテリー交換    | 6,349     | 1月25日       | 非常灯1箇所の不点を発見した為、バッテリー交換を実施     |
| 10  | GHP-3b 室外機出張<br>診断     | 13,431    | 2月28日       | 昨年度実施の点検につき、業者から未請求分があった為、費用発生 |
| 11  | GHP-7 室外機修繕            | 160,518   | 3月17日       | 冷却水温異常発生の為、不良個所の部品交換を実施        |
| 12  | GHP-1 室外機<br>オイル補充     | 58,322    | 3月17日       | エンジンオイル不足が判明した為、オイル補充を実施       |
| 13  | GHP-3a 室外機<br>オイル補充    | 42,229    | 3月17日       | エンジンオイル不足が判明した為、オイル補充を実施       |
| 14  | 1階料理実習室<br>温水器修繕       | 280,390   | 3月24日       | 動作不良の為、基盤の交換を実施                |
| 15  | 屋上温水器<br>循環ポンプ等交換      | 市の予算で実施   | 3月24日       | 本体から水漏れ発生の為、循環ポンプ等の交換を実施       |
|     | 合計                     | 1,028,607 |             |                                |

※No.5 GHP-6 室外機修繕については、修繕費228,200円のうち134,228円を令和3年度利益還元より負担。残りの差額93,972円を令和4年度修繕費として計上。

(8) その他

【施設維持管理に関し、その他特記すべき事項があれば記載すること。】

- ・ 4月15日 東京ガスによるガス設備定期保安点検（ガス事業法に基づき、4年に1回実施）

【点検内容】

① 共用部の点検

- ・ 建物全体の漏えい検査

引込管ガス遮断装置を止めてガス配管の漏えい検査を実施

② 専用部の点検

- ・ 業務用自動ガス遮断装置、ガス機器の燃焼状態、ガス警報器、ガス給湯機器の漏えい検査を実施

【点検結果】

① 共用部

- ・ 漏えい検査

低圧系統、現在のところ異常なし

- ・ ガス配管の状況

目視確認の結果、現在のところ異常なし

- ・ 引込管遮断装置

設置場所：屋外、植栽、現在のところ異常なし

② 屋上・GHP 系統

- ・ 漏えい検査

圧力保持による漏えい検査の結果、現在のところ異常なし

- ・ ガス設備・配管の状況

目視確認の結果、現在のところ異常なし

③ 1階料理実習室、ボイラー系統

- ・ 漏えい検査

圧力保持による漏えい検査の結果、現在のところ異常なし

- ・ ガス設備・配管の状況

目視確認の結果、現在のところ異常なし

- ・ ガス警報器調査

1階料理実習室のガス警報器の有効期限が2022年5月のため交換時期

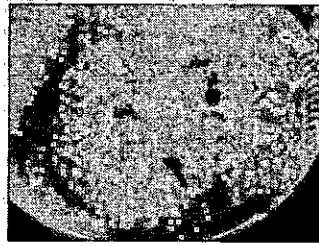
※2022年4月22日 ガス警報器を新品に交換した

- ・ 業務用遮断弁点検

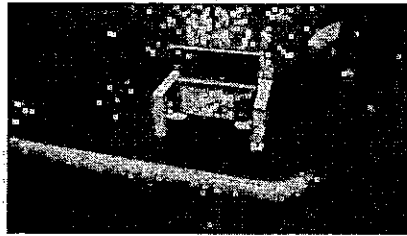
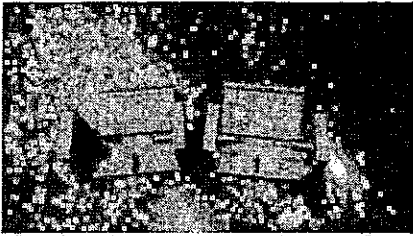
1階料理実習室系統

点検の結果、現在のところ異常なし

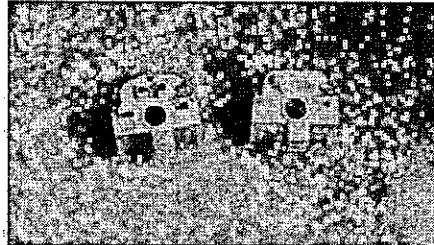
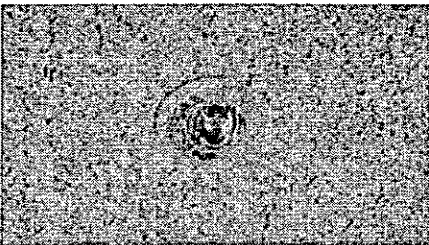
- ・ 9月25日 2階集会室のエアコン室内機について、ドレンの水位異常（エラーコードP10）が検出された為、調査を実施した。ドレンポンプに詰まった異物を除去し、異常を解消した。



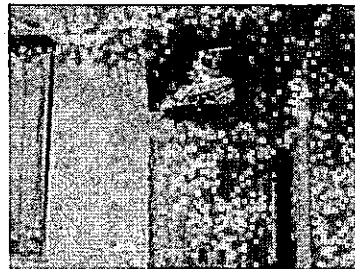
- ・ 11月5日 1階女子トイレのペーパーホルダーが壊れていた為、本体ごと交換を行った。



- ・ 1月25日 3階会議室にて非常灯1箇所の不点を発見した為、バッテリー交換を実施した。



- ・ 3月15日 1階エントランス、駐車場側入口の2か所について、防犯カメラおよび監視モニターの新増設工事を市の予算にて実施した。



## 5 経営管理業務に関する報告

### (1) 再委託業務

【単位：千円（税込）】

| No. | 再委託業務        | 再委託先              | 再委託先<br>所在地 | 委託金額  |
|-----|--------------|-------------------|-------------|-------|
| 1   | エレベーター保守管理   | エス・イー・シーエレベーター(株) | 東京都         | 396   |
| 2   | 消防設備保守点検     | 平和防災(株)           | 千葉市         | 330   |
| 3   | 機械警備業務       | セコム(株)            | 千葉市         | 218   |
| 4   | 自動ドア保守点検     | ナブコシステム(株)        | 千葉市         | 198   |
| 5   | 中央監視・自動制御点検  | アズビル(株)           | 千葉市         | 344   |
| 6   | 自家用電気工作物保守管理 | 新菱電気保安協会          | 千葉市         | 211   |
| 7   | 雑用水水質検査      | アクアス(株)           | 千葉市         | 40    |
| 8   | 飲用水水質検査      | アクアス(株)           | 千葉市         | 18    |
| 9   | 緑地管理         | (有)大木造園           | 成田市         | 76    |
| 10  | 一般廃棄物処理業務    | (株)京葉エナジー         | 千葉市         | 121   |
| 11  | 非常用自家発電設備保守  | (有)ジャパングート        | 印西市         | 85    |
| 12  | フロン排出抑制法定点検  | (有)ジャパングート        | 印西市         | 132   |
| 合 計 |              |                   |             | 2,169 |

## (2) 利用者意見等の把握と対応

【アンケート等による利用者及び地域住民等の意見聴取の結果並びにその意見等に対する対応状況を記載すること。(アンケートを実施した場合は、アンケート用紙等を添付してください)】

### 1. 実施状況

①指定管理者による顧客満足度調査を実施。

調査期間：8月1日～31日(31日間)

有効回答数：424部

②令和4年度コミュニティセンター及び土気あずみが丘プラザに関する満足度調査

調査期間：令和5年1月5日～31日

有効回答数：517部

③未利用者アンケートを実施。

調査期間：令和4年4月24日(27部)

・自主事業「長沼ジャズコンサート」で実施

令和4年8月7日(31部)

・自主事業「BIG BAND JAZZ コンサート」で実施

令和4年10月23日(32部)

・自主事業「みんなで歌おう♪なつかしのフォーク！」で実施

有効回答数：90部

### 2. 実施結果

・月次報告で提出済

【ご意見箱に投書された件数、内容、対応状況】

・特になし

### (3) 管理業務の実施状況に関する自己評価

【利用人数、稼働率、利用料金収入等の実績及び維持管理業務などの管理運営業務の実施状況に関する自己分析、自己評価の実施結果を記載すること。(達成の成否のほか、達成又は未達成の程度の段階評価を含むものとする。)]

#### 1. 利用人数、稼働率、利用料金収入等の実績について

|     | 諸室     |        |           | 体育館    |           | 合計     |           |
|-----|--------|--------|-----------|--------|-----------|--------|-----------|
|     | 稼働率    | 利用人数   | 利用収入      | 利用人数   | 利用収入      | 利用人数   | 利用収入      |
| 目標  | 41.6%  | 50,277 | 4,672,000 | 16,723 | 2,851,000 | 67,000 | 7,523,000 |
| 実績  | 45.0%  | 54,696 | 4,797,090 | 15,448 | 2,497,850 | 70,144 | 7,294,940 |
| 達成率 | 108.2% | 108.8% | 102.7%    | 92.4%  | 87.6%     | 104.7% | 97.0%     |

(※) 体育館実績・利用収入は、体育館利用料金収入、回数券売上の加算値です。

#### 2. 管理運営業務の実施状況について

| No. | 評価項目                       | 評点 | 評価の理由   |
|-----|----------------------------|----|---|
| 1   | 諸室の稼働率、利用者数目標達成度           | 4  | 計画以上の結果である。                                       |
| 2   | 体育施設の利用者数目標達成度             | 2  | 感染症対策に伴うシャワー室の制限や近隣の空調設備の整った体育館への利用者の流出等の影響により未達。 |
| 3   | 利用料金収入の目標達成度               | 3  | 概ね計画通りの結果である。                                     |
| 4   | 管理運営経費の縮減に努めたか             | 3  | 光熱費は、単価上昇により予算を大幅にオーバーした。                         |
| 5   | 自主事業の実施内容が実施計画書の内容に適合しているか | 3  | 新型コロナウイルスの影響により中止になった事業はあるが、実施した事業については好評であった。    |
| 6   | 施設の維持管理を適切に行えたか            | 5  | 備品・設備の故障については、迅速に対応した。                            |
| 7   | 利用者の満足を得られたか               | 3  | 概ね計画通りにできている。                                     |

#### 【評価基準】

|    |                      |
|----|----------------------|
| 評点 |                      |
| 5  | 目標の115%以上であった。       |
| 4  | 目標の105%以上115%未満であった。 |
| 3  | 目標の95%以上105%未満であった。  |
| 2  | 目標の85%以上95%未満であった。   |
| 1  | 目標の85%未満であった。        |



## 6 その他

【苦情・事故等の発生日時及び対応結果等を記載すること。特に重大な苦情・事故等については詳細に記載すること。】

■発生日時：令和4年8月18日（木） 10時05分頃

■事故状況（どのようなことが発生したか具体的に記入）

- ・ 9時45分頃、お客様がサークル活動のため来館されたが、体調が思わしくないため活動場所の2階講習室に行き、サークル代表者に今日はお休みすることを伝えた後、1階に降りてきた。
- ・ 10時頃、受付スタッフが1階廊下・受付前にて体調不良と思われる女性を発見し、お声がけを行ったところ、具合が悪いとお客様から申し出があった。
- ・ その後、副所長以下、複数のスタッフで対応にあたり、症状が収まらなかったため副所長の判断で119番通報を行った。

■対応方法（どのような対応をしたか?）

- ・ 10:00 1階障害者用トイレ前にて体調不良者を見つけた受付スタッフが、お客様へお声がけ。具合が悪いとの申し出をお客様から受ける。
- ・ 10:05 受付スタッフから事務所へ申し出の後、事務所のキャスター付きのイスに対象者を着席させ、様子を見るも、「サークル利用前から具合が悪く、吐きそうだ」という申し出があり、事務所救急備品より吐しゃ袋を手渡し対応。(その後嘔吐症状があったが、受付スタッフは備品のゴム手袋を装着し対応をした)
- ・ 10:10 お客様は、ぼんやりとした意識で、呼びかけに対しての返答はあったが、中～重程度の虚弱症状と、腹痛、嘔吐などの症状が見られた。腹痛症状があったことから、1階障害者用トイレへ移動。その後も症状が収まらないため、設備責任者と清掃スタッフに対応を引き渡し、同じサークルに所属するご友人の方に、ご家族へ連絡を取っていただく手配を行う。
- ・ 10:13 時間経過とともに収まる様子がなかった為、副所長が119番通報を行った。その際、ご友人の方に救急車引率の依頼を行い、快諾して頂いた。  
また、119番通報の間に、事務所備品の検温器を設備責任者がお客様へ使用し、36.0℃を確認。通報中の副所長へ検温結果を連絡し、救急隊員へ諸症状と合わせて検温結果を伝える。(その際、新型コロナウイルスの濃厚接触者の疑い等の確認もあったが不明の為回答できず)
- ・ 10:16 救急車到着。その後搬送先の手配中に、ご家族の方が到着する。
- ・ 10:18 所長が遅番で不在のため、所長に119番通報したことを副所長から電話で報告する。
- ・ 10:40 ご友人の方が救急車に同伴し、病院へ搬送された。なお、ご家族の方は、自家用車で病院へ向かった。
- ・ 10:47 ご友人の方より 病院へ到着したと連絡を受ける。
- ・ 17:25 所長からご本人に電話連絡し、現在の状況を確認したところ、病院で点滴を打ってもらい今は退院して回復しているとのことだった。

#### ■その後の対応

感染症対策として、1階障害者用トイレの利用制限を行い、清掃スタッフに清掃・消毒を手配。また、本人が使用したイスや、周辺の消毒も行った。

#### ■原因と今後の対策

- ・新型コロナウイルス感染の疑いもあるため、対象者への検温対応は良かった。感染症対策を踏まえ救急対応を再度スタッフに周知をする。
- ・対象者に座って頂くイスは動いてしまうため、パイプ椅子の方が良かった。
- ・1階障害者用トイレに移動した際ドアが途中しまっていたので、開けたまま利用者からの視界を遮りながら、スタッフが対応する。
- ・備品内容と配置の再確認および、利用サークルの把握の再徹底。  
→事務所内だけでなく、受付窓口横にも嘔吐袋の配置。
- ・休憩室ベッド備品と、経路の再確認。

---

■発生日時：令和4年8月29日（月） 10時05分頃

#### ■クレーム状況（どのようなことが発生したか具体的に記入）

・稲毛区役所地域振興担当者から、市民から苦情の電話があった旨のメールが送付される。内容は、日曜に長沼CCを利用した際受付に人がおらず、何度声をかけても反応がなかった。事務所の中からは私語や笑い声が聞こえた。そんな感じだから外から呼んでも聞こえないのではないか。また、事務所の中から出てきた人に「市政だよりはありますか」と尋ねたところ、「ありません」と面倒そうに言われて大変気分が悪かった。事務所の中が見えないことで私語が増えるので、事務所の中が見えるようにした方がいいのではないか。

#### ■その後の対応方法

・地域振興課からの連絡を受け、当時間帯に出勤していた職員に事実確認を行った。私語については事実確認ができた為、今後については、私語は慎むことを徹底した。受付に人がいなかった件及び市政だよりについてお客様から尋ねられた件については、事実確認ができなかった。今後については、もし受付から離れることがある場合には、事務所職員に声掛けをして受付窓口で職員がいない状態にならにようにすることを再度徹底した。また、お客様から尋ねられた場合には、お客様の気持ちになって丁寧に対応することを再度確認した。

---

■発生日時：令和5年3月8日 14時50分頃

■事故内容：諸室の利用者より、サークルメンバーが嘔吐してしまったとの報告を受けた為、職員による対応を行った。

#### ■事故状況（どのようなことが発生したか具体的に記入）

・14時50分頃、受付窓口にて諸室利用中のお客様より受付スタッフへ「どこか横になれる場所はあるか」という問い合わせを受ける。メンバーの一人が音楽室にて活動中に嘔吐をしてしまい、休める場所を探していたとのことだった。

受付スタッフから報告を受け、副所長が音楽室へ向かい傷病者対応を行った。その際、対象者は、意識もあり、容体が落ち着いていたため、至急の救急車の要請は不要と判断した。内線より事務所持機中のスタッフへ応援を要請し、消毒・換気対応を引継いだ。

- ・ 14時55分頃、対象者のご家族が到着。  
対象者を3階談話室へ移動後、安静体制を取っていただき、検温を実施した。
- ・ 15時頃、熱もなく容態も落ち着いていた為、施設備品の車イスを使用してご家族とともに駐車場まで移動し、ご家族の運転で帰宅した。

<その後の対応>

- ・ 感染症対策として、音楽室の利用制限を行い、消毒及び換気を実施した。
- ・ 対象者のご家族より、帰宅後に復調したとの連絡を受けた。

■事故の原因

- ・ 対象者は、サークル活動前に、運動を行っていたとのことだった。発熱や脱水症状、下痢、食あたりの状がなかったことから、目立った感染症の特徴はなく、体力消耗によるものと考えられる。

■発生日時：令和5年3月30日 14時35分頃

■事故内容：施設外歩道上にて転倒者を発見した男性から報告を受け、負傷者の対応にあたった。

■事故・クレーム等状況（どのようなことが発生したか具体的に記入）

- ・ 14時35分頃、受付窓口に屋外より転倒者を発見した男性が来館。受付スタッフへ「道路で高齢者が転倒してケガをしたため、救急車を呼んだ。自転車を駐輪場に置かせてほしい」と申し出があった。

受付スタッフから報告を受け、所長が負傷者の状況、現場の確認のため、施設前の歩道へと向かった。現場に到着すると同時に、救急車も到着。救急隊の要請により、負傷者所有の自転車を施設駐輪場へ移動する。救急車は施設駐輪場に停車し、負傷者対応にあたった。

- ・ 15時頃、負傷者のご家族が到着。自転車で積んでいた荷物をご家族の方へ引き渡し、自転車を駐輪場でそのままお預かりする。
- ・ 15時04分頃、  
病院へ救急車出発

<その後の対応>

- ・ 16時40分頃、ご家族の方が再度来館し自転車を引き渡す。  
負傷者については、頭部から出血をしていたものの、骨折等はなく比較的軽傷の為、当日退院したとのことでご報告があった。

■事故の原因

- ・ 負傷者は80代女性。自転車を前後に荷物を積んだ状態で運転し、バランスを崩したと思われる。

【その他指定管理業務に関し、その他特記すべき報告事項があれば記載すること。】

・5月14日 スタッフミーティング

【内容】

1. 令和3年度の実績報告

・利用人数、稼働率、利用料金について、過去と比較して報告をした。令和3年度は、コロナ前の平成30年度実績まで回復してきている。

2. 運営における報告・連絡事項

・コミュニティセンター前の道路舗装工事について

6月中旬～7月中旬まで県道66号線の長沼交番から長沼原町の交差点付近まで道路舗装工事が行われる。舗装工事中、近隣住民の車の出入りが不可能となる箇所があるため、舗装工事中に近隣住民の出入りする車両があった場合、一時避難駐車する場所として、当センターの駐車場を一時的に使用することになった。

・長沼コミュニティまつりについて

5月下旬からコミュニティまつりの参加申込書を配布し、参加団体の数を把握する。例年通りのコミュニティまつりができるかは、現在では不明のため実行委員会で話し合いながら、検討していく。

・更衣室のシャワーについて

更衣室のシャワーについて、利用者から再開がいつになるのか聞かれることがあるが、現在では未定。他施設では、シャワーの利用が再開されている。当センターのシャワーが使用できない理由は、更衣室には窓がなく、換気が不十分であるため。

・SNSの利用について

SNSの活用として、ツイッター、インスタグラム、YouTubeで情報発信をしているが、現在の状況報告をした。10代～20代の利用者が少ないことから、今後はインスタグラムを活用して若い世代に情報発信をしていく。

・自主事業について

8月までの自主事業計画についてスタッフ間で共有した。7月～8月は学校が夏休みになるため、子ども向けのイベントを多数企画している。

3. SDGs 研修

・SDGsの17の目標について表を見ながら再確認をした。17の目標のうち12番と14番の目標について、動画を見ながら自分たちにできることを学んだ。

・“「もったいない」が食品ロスを減らす！カギを握るのは賞味期限”という動画を見て、SDGsの12番「つくる責任つかう責任」について考える時間を持った。動画では、400店舗の飲食店で賞味期限がきってしまう食材を安価に提供するサービスを展開し、食品ロスをなくす取り組みを実施していた。本来であれば廃棄してしまう食材をワンドリンク付きで低価格で提供することにより、店側は食品ロスを減らすことができ、お客様も安価でおいしい料理が食べられるということでお互いにWin-Winの関係で喜ばれている取り組みであった。

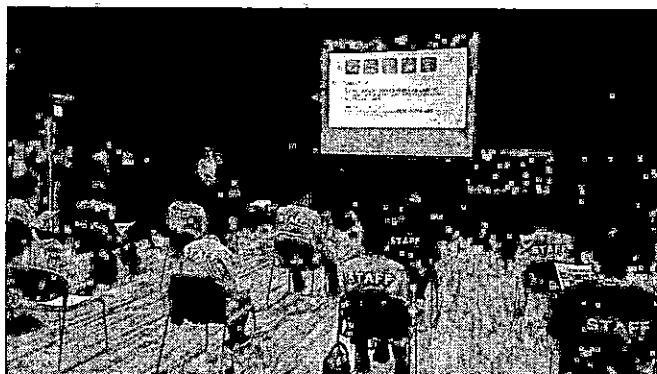
当センターでも自分たちにできることとして、フードドライブの取り組みを実践している。また、「子ども食堂」についても考え、食品ロスを減らすだけでなく子どもたちの第3の居場

所として、コミュニティセンターが機能していくような取り組みが実践できないか今後検討していく。

- ・“海洋汚染の実態 漂流するプラごみ 知らないうちに加害者に”という動画を見て、SDGsの14番「海の豊かさを守ろう」について考える時間を持った。動画では、海に打ち上げられる生活ごみや大量のマイクロプラスチックが海の生態系へ及ぼす影響について解説があった。

海洋生物がマイクロプラスチックを飲み込むと、プラスチックを消化できないため、満腹感が持続し餌を食べられなくなる。また、海洋生物がプラスチックを誤食すると繁殖率が低下するとも言われている。さらに、汚染物質を吸着したマイクロプラスチックが人体にも影響を及ぼすのではないかと懸念されている。

私たちにできることとして、海の豊かさを守るために、日常生活でごみのポイ捨てをしないことは勿論であるが、クリーンな環境が維持できるよう一人一人の行動が問われていることを学んだ。



#### ・7月15日 スタッフミーティング

##### 1. おもてなし研修

###### ① 接客と接遇の違いについて確認

接客は、お客様に接すること。接遇は、おもてなしの気持ちを持ってお客様に接すること。お客様に気持ちよくご利用いただくために、おもてなしの気持ちを持って接客をすることが大切である。

###### ② 接遇力とは・・・

接遇力とは、お客様にとって快適な空間を提供し続ける力をいう。

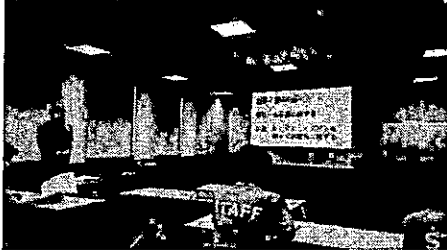
- ・どんな時に快適だと感じるのか ⇒自分のことをお客様として大切に扱ってくれた時
- ・提供し続ける ⇒いつでも“誰が対応しても”同じ質の快適さを提供する

###### ③ 顧客満足の方程式

- 事前期待<接遇力 感動!
- 事前期待=接遇力 満足
- 事前期待>接遇力 不満⇒クレーム

※お客様の期待を超える接遇で、お客様を感動に導く接客を目指していく。

- ④ お客様を感動に導く接客を目指すためにディズニーランドの接遇を例にみんなで考える時間を持った。お客様に寄り添うことで、ディズニーランドの接遇は、感動に導く接客になっている。マニュアル通りに接遇をすることも大切ではあるが、マニュアルを超えたところに感動がある。マニュアルには書いていないことでも、お客様に感動を与えることであれば、積極的に行動に移し、いつもお客様へのおもてなしの心を忘れないように接遇力を上げていくことを確認した。



## 2. 個人情報保護研修

- ・個人情報保護研修については、回数を重ねてきているため、改めて個人情報の管理と日常業務での書類の取り扱いについて確認をした。
- ・使用者登録届のファイルは、鍵付き書庫にて管理しているが、書庫から取り出す場合は、閲覧した日付、持ち出し時間、閲覧者氏名、返却時間を指定の用紙に記入することを再確認した。また、事務所責任者は、返却されたことを確認してサインをすることを再確認した。

## 3. パワーハラスメント研修および清掃クルーマナー研修

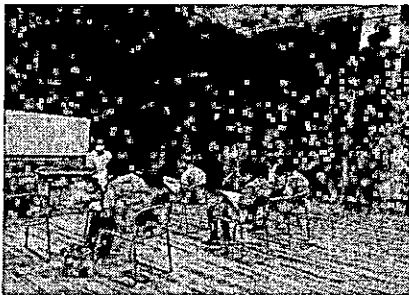
- ① 現場でのパワーハラスメント（及び各ハラスメント）を未然に防止するため、ハラスメントに対する正しい知識を習得した。
- ② 清掃品質維持といった視点から、重点的に見るべき清掃箇所や、効率のいい清掃方法を学ぶ
  - ・清掃インスペクター
  - ・ビルクリーニングの五原則
- ③ 現場において汚れやすい場所、目につきやすい場所

- ・現地ヒアリングの実施

清掃スタッフ（朝、日勤、夕勤務）を対象に研修を行った。

質疑応答の時間をもうけ、現場が抱える疑問点、問題点を全体で考えた。

研修を経て、新たなる清掃の課題も見つけることが出来たので、今の時代に即したクリーンサービスをお客様に提供できるよう、一丸となって取り組んでいく。



・ 9月15日 消防訓練実施

- ① 通報訓練
- ② 避難誘導訓練
- ③ 消火訓練

今回は、訓練前に動画で消火器の使用方法や火災時の避難について注意事項を含めて学習し、火災発生を想定した消防訓練を実施した。また、消火器での消化が難しい火災への対応の為、消火栓の使用方法についても確認を行ったほか、避難経路の確認や防火扉の動作確認、排煙窓の操作方法もあわせて確認を行った。



動画で消火・避難方法の確認



消火栓の使用方法を確認



排煙窓の操作方法の確認



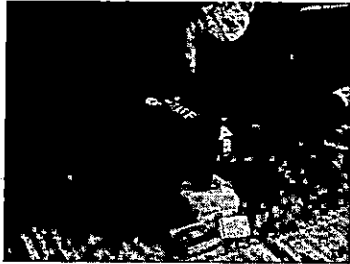
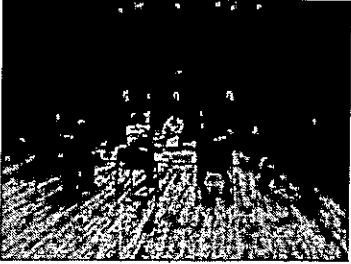
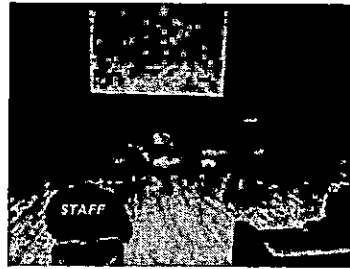
防火扉の動作確認

・ 12月16日 避難所運営委員2名による災害備蓄品の数量確認を実施



・ 1月17日の休館日に普通救命講習（AED講習）を実施しました。

普通救命講習は、.....指導員の方に出向していただき、3時間講習を受講しました。受講終了後、11名が修了証を受け取りました。



・ 3月1日 緊急時・危機管理研修（書面開催）

緊急時・危機管理マニュアルに従い、緊急時の連絡体制の把握と不審者へ対応について学んだ。不審者対応については、長沼コミュニティセンターでおきた過去の事例を振り返りながら、対応方法と通報連絡の手順について理解を深めた。

・ 3月1日 クレーム対応研修（書面開催）

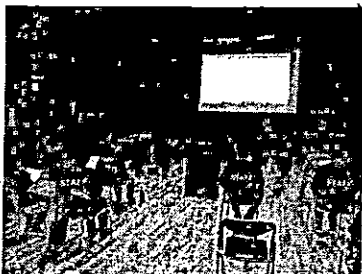
クレーム対応マニュアルに沿って、クレームへの対応技術を学んだ。今年度のクレーム発生事例についても振り返り、クレームを再発させないための意識と行動について再確認を行った。

・ 3月13日 施設管理の品質向上研修

維持管理マニュアルに沿って、施設の保全に必要な業務と進め方、重要なポイントについて学び、施設の管理について理解を深めた。

・ 3月15日 感染症対策研修

「千葉県コミュニティセンター新型コロナウイルス感染症拡大防止ガイドライン」の更新内容について改めて全員で読み返し、注意すべきポイントと現在実施していることの確認をした。また、3月8日に発生した利用者の嘔吐事例について報告し、嘔吐対応の際に感染が危惧されるノロウイルス等の感染症について、資料と動画視聴により正しい対応方法を学んだ。

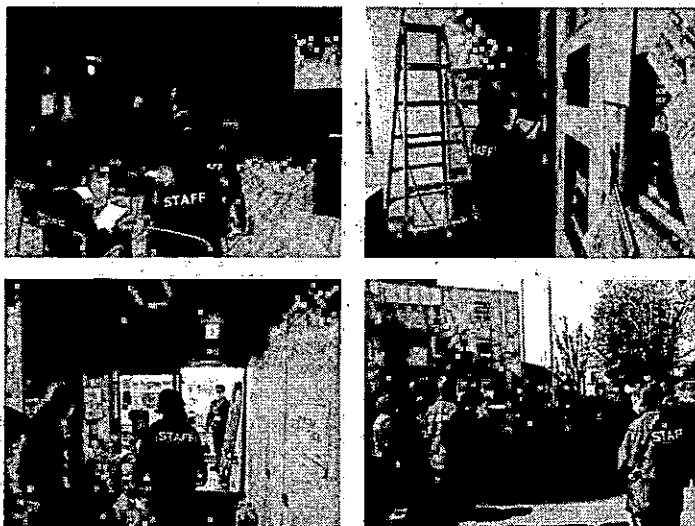




・3月15日 消防訓練実施

- ①通報訓練 ②避難誘導訓練

千葉市で震度6強の地震が起きたとの想定のもと通報・避難誘導訓練を行った。



・自己評価（総括）

- ・6月9日まで、諸室の定員制限（通常定員の半数）と館内での飲食制限が行われた。
- ・引き続き、新型コロナウイルス感染拡大防止のため、マスクの着用、ソーシャルディスタンスを保ちながらの活動、換気の励行が継続。マスクの着用については、令和5年3月13日よりガイドラインの変更に伴い個人の判断に委ねることになった。

【部屋別の稼働率の目標達成率】

| 部屋    | 令和4年度（目標） | 令和4年度（実績） | 達成率    |
|-------|-----------|-----------|--------|
| 創作室   | 18.9      | 21.2      | 112.2% |
| 講習室   | 51.4      | 62.3      | 121.2% |
| 集会室   | 49.7      | 45.7      | 92.0%  |
| 和室    | 15.1      | 32.8      | 217.2% |
| 音楽室   | 64.0      | 76.3      | 119.2% |
| 料理実習室 | 13.4      | 9.2       | 68.7%  |
| サークル室 | 64.2      | 64.9      | 101.1% |
| 大広間   | 34.0      | 28.5      | 83.8%  |
| 多目的室  | 69.3      | 69.8      | 100.7% |
| 会議室   | 36.4      | 39.2      | 107.7% |
| 平均    | 41.6      | 45.0      | 108.2% |

- ・稼働率の目標達成率が一番高かったのは、和室の217.2%であった。キッズダンスサークルの活動時における保護者の待機場所としての利用や他の諸室の稼働率が上昇した結果として、比較的稼働の低かった和室をリモートワークなどで使用する団体が増えたことが目標達成の主な要因となった。一方、目標達成率が一番低かったのは、昨年に引き続き料理実習室の68.7%であった。これはコロナウイルス感染症の流行により料理サークルの利用が減少したことが主な要因として考えられ、目標達成に向けて、料理実習室を使用した自主事業の開催や新たなサークル立ち上げのサポートが今後の課題となっている

#### 【数値実績について】

|          | 令和4年度(目標)  | 令和4年度(実績)  | 達成率    |
|----------|------------|------------|--------|
| 諸室の稼働率   | 41.6%      | 45.0%      | 108.2% |
| 諸室の利用人数  | 50,277人    | 54,696人    | 108.8% |
| 諸室の料金収入  | 4,672,000円 | 4,797,090円 | 102.7% |
| 体育館の利用人数 | 16,723人    | 15,448人    | 92.4%  |
| 体育館の料金収入 | 2,851,000円 | 2,497,850円 | 87.6%  |

- ・数値実績としては、諸室の稼働率・利用人数ともに、大幅に目標を上回る結果となった。感染症対策に伴う各種制限の緩和やコロナ禍で徐々に増えていた企業によるワークスペースとしての利用の増加が目標達成の大きな後押しとなった。一方、体育館については夏季に入ってから以降、目標の未達が続いており、近隣に空調設備の整った体育施設ができたことも影響して目標を下回る結果となった。今後の課題として、換気の問題により利用を制限しているシャワー室の再稼働の実施や体育施設が比較的空いている時間帯について、紙媒体やSNSなどのソーシャルメディアを活用して宣伝を行うなど積極的な情報発信に力を入れていく。

#### 【維持管理について】

- ・施設が築17年となり、経年劣化や耐用年数を経過する機器も増えてきている中、突発的な修繕にも柔軟に対応し、維持管理に努めることができた。
- ・市の予算で、20万円以上の修繕として、1階廊下系統のGHP室外機、屋上温水器の修繕を実施した。17年が経過している設備が多いため、各機器の状況をみながら老朽化している部品の交換を実施していく。

#### 【自主事業について】

- ・飲食による会食での新型コロナウイルス感染者が多いことから、昨年に引き続きコミュニティカフェは中止とした。
- ・施設から感染者を出さないために、特に大人数を集客するイベントは、定員を60名に削減して行った。(BIG BAND JAZZ コンサート、長沼ジャズコンサート、長沼寄席) 数百人規模になるイベントの「みんなで★あそぼうさい」については中止とし、代替えとして防災士の協力を得て、子供から大人までを対象とした「防災ワークショップ」を実施した。

・昨年実施して好評だった「災害に役立つアウトドアの基礎講座」については、  
の協力のもと、長沼原勤労市民プラザ、近隣自治会との共催で今年度も実施し、参加者の多くから好評を得ることができた。  
今後も幅広い世代の方々に参加していただくことのできる自主事業を積極的に開催することで、地域コミュニティの増進につながることを期待する。

様式第7号-1

令和4年度 収支報告書  
管理運営業務の収支内訳書

|           |          | 内 訳       | 合計金額 (円)   |
|-----------|----------|-----------|------------|
| (A) 収入合計  |          |           | 55,217,449 |
| ① 市からの委託料 |          |           | 46,693,000 |
| ② 利用料金収入  |          |           | 7,298,280  |
| 項<br>目    | 諸室       | 創作室       | 173,920    |
|           |          | 講習室       | 416,800    |
|           |          | 集會室       | 182,170    |
|           |          | 和室        | 157,160    |
|           |          | 音楽室       | 796,870    |
|           |          | 料理実習室     | 64,090     |
|           |          | サークル室     | 598,180    |
|           |          | 大広間       | 330,140    |
|           |          | 多目的室      | 1,816,320  |
|           |          | 会議室       | 261,440    |
|           |          | 諸室計       | 4,797,090  |
|           | 体育館      | シニア       | 136,980    |
|           |          | 一般        | 1,155,770  |
|           |          | 中・高校生     | 410,600    |
| 小学生以下     |          | 65,100    |            |
| 回数券残り     |          | 729,400   |            |
|           | 体育館計     | 2,497,850 |            |
| コインロッカー   | コインロッカー計 | 3,340     |            |
| ③ 自主事業収入  |          |           | 1,226,169  |

|              |     | 経 費 内 訳          | 合計金額 (円) |
|--------------|-----|------------------|----------|
| (B) 支出合計 (円) |     |                  |          |
| ① 管理運営費      |     |                  |          |
| 項<br>目       | 人件費 | 社員・パート (福利厚生費含む) |          |

|              |          | 区 分        | 経 費 内 訳   | 合計金額 (円)  |  |
|--------------|----------|------------|---|-----------|--|
| 項<br>目       | 事務費・管理費  | 旅費         |   | 14,607    |  |
|              |          | 消耗品費       | 維持管理消耗品、事務管理消耗品                                   | 828,153   |  |
|              |          | 印刷製本費      |   | 0         |  |
|              |          | 光熱水費       | 電気、ガス、水道  | 7,784,404 |  |
|              |          | 通信運搬費      | 電話、宅急便  | 385,171   |  |
|              |          | 会議費        |   | 0         |  |
|              |          | 手数料        | ＥＢサービス使用料、振込手数料                                   | 41,662    |  |
|              |          | 保険料        | 施設管理者賠償責任保険                                       | 23,790    |  |
|              |          | 広告宣伝費      |   | 17,000    |  |
|              |          | リース費       | 玄関マット他  | 245,805   |  |
|              |          | ホームページ管理費  | ホームページサーバ運用費                                      | 630,600   |  |
|              |          | 資料費        | ホール設置用新聞他   | 113,620   |  |
|              |          | 雑費その他      | 支払消費税 他   | 3,232,370 |  |
|              |          | 事務管理費      |   | 3,000,000 |  |
|              |          | 受託事業       | 受託事業、コミュニティまつり                                    | 107,209   |  |
|              |          |            |   |           |  |
|              |          | 施設管理費      | 自家用電気工作物保安管理、消防設備保守点検、空気環境測定、雑用水水質検査、飲料水水質検査、緑地管理 | 986,930   |  |
|              |          | 清掃費        | 床面洗浄、カーペット、窓ガラス                                   | 1,320,000 |  |
|              |          | 設備機器管理費    | 昇降設備保守点検、自動ドア保守点検、雨水再利用設備点検                       | 1,815,300 |  |
|              |          | 保安整備費      | 機械整備  | 217,800   |  |
|              |          | 修繕費        |   | 1,028,607 |  |
|              |          | 委託料        | 一般廃棄物処理業務   | 121,616   |  |
|              | 事務費・管理費計 | 21,914,644 |   |           |  |
| ② 管理に係る備品購入費 |          |            |   |           |  |
|              | 諸口       | 一〇〇        | 0   |           |  |
| ③ 自主事業支出     |          |            | 1,211,155   |           |  |

- ※1 次の例を参考に記載してください。  
 人件費・・・報酬、賃金、手当、社会保険料、福利厚生費など  
 事務費・・・消耗品費、食糧費、印刷製本費、通信運搬費など  
 管理費・・・施設管理費、清掃費、設備機器管理費、保安整備費など
- ※2 必要に応じて小区分を設定して構いません。
- ※3 内訳は可能な限り詳細にするほか、収支報告明細書を作成してください。

令和4年度 長沼コミュニティセンター 自主事業の収支決算内訳書

No 1 【ロビーギャラリー】

|              |  | 内 訳 | 合計金額 (円) |
|--------------|--|-----|----------|
| (A) 収入合計 (円) |  |     | 0        |
| 項 目          |  |     |          |
|              |  |     |          |
|              |  |     |          |

|              |     | 経 費 内 訳 | 合計金額 (円) |
|--------------|-----|---------|----------|
| (B) 支出合計 (円) |     |         | 0        |
| 項 目          | 人件費 |         |          |
|              | 事務費 |         |          |

※1 次の例を参考に記載してください。  
 人件費・・・報酬、賃金、手当、社会保険料、福利厚生費など  
 事務費・・・消耗品費、食糧費、印刷製本費、通信運搬費など  
 管理費・・・施設管理費、清掃費、設備機器管理費、保安警備費など  
 ※2 必要に応じて小区分を設定しても構いません。

|                |      | 経 費 内 訳 | 合計金額 (円) |
|----------------|------|---------|----------|
| 項 目            | 管理費  |         |          |
|                | 使用料  |         |          |
|                | 事業費  |         |          |
|                | 利用料金 |         |          |
| 収支 (円) (A)-(B) |      |         | 0        |

※ 使用料・・・自主事業により市に支払う占用料など  
 事業費・・・自主事業による出演料など  
 利用料金・・・自主事業により支払う当該施設の利用料金

令和4年度 長沼コミュニティセンター 自主事業の収支決算内訳書

No 2 【ロビーコンサート】

|              |  | 内 訳 | 合計金額 (円) |
|--------------|--|-----|----------|
| (A) 収入合計 (円) |  |     | 0        |
| 項<br>目       |  |     |          |
|              |  |     |          |
|              |  |     |          |

|              |     | 経 費 内 訳 | 合計金額 (円) |
|--------------|-----|---------|----------|
| (B) 支出合計 (円) |     |         | 0        |
| 項<br>目       | 人件費 |         |          |
|              | 事務費 |         |          |

※1 次の例を参考に記載してください。  
 人件費・・・報酬、賃金、手当、社会保険料、福利厚生費など  
 事務費・・・消耗品費、食糧費、印刷製本費、通信運搬費など  
 管理費・・・施設管理費、清掃費、設備機器管理費、保安警備費など  
 ※2 必要に応じて小区分を設定しても構いません。

|                |      | 経 費 内 訳 | 合計金額 (円) |
|----------------|------|---------|----------|
| 項<br>目         | 管理費  |         |          |
|                | 使用料  |         |          |
|                | 事業費  |         |          |
|                | 利用料金 |         |          |
| 収支 (円) (A)-(B) |      |         | 0        |

※ 使用料・・・自主事業により市に支払う占有料など  
 事業費・・・自主事業による出演料など  
 利用料金・・・自主事業により支払う当該施設の利用料金

令和4年度 長沼コミュニティセンター 自主事業の収支決算内訳書

No.3 【長沼ジャズコンサート】

|              |     | 内 訳      | 合計金額 (円) |
|--------------|-----|----------|----------|
| (A) 収入合計 (円) |     |          | 29,000   |
| 項<br>目       | 参加費 | 500円×58人 | 29,000   |
|              |     |          |          |
|              |     |          |          |

|              |     | 経 費 内 訳  | 合計金額 (円) |
|--------------|-----|----------|----------|
| (B) 支出合計 (円) |     |          | 35,580   |
| 項<br>目       | 人件費 | 出演料      | 19,388   |
|              |     | 担当者人件費   | 6,000    |
| 目            | 事務費 | 駐車場借上御礼代 | 1,242    |

※1 次の例を参考に記載してください。  
 人件費・・・報酬、賞金、手当、社会保険料、福利厚生費など  
 事務費・・・消耗品費、食糧費、印刷製本費、通信運搬費など  
 管理費・・・施設管理費、清掃費、設備機器管理費、保安警備費など  
 ※2 必要に応じて小区分を設定しても構いません。

|                |      | 経 費 内 訳                       | 合計金額 (円)       |
|----------------|------|-------------------------------|----------------|
| 項<br>目         | 管理費  |                               |                |
|                | 使用料  |                               |                |
|                | 事業費  |                               |                |
|                | 利用料金 | 多目的室1,280円×5コマ<br>音楽室510円×5コマ | 6,400<br>2,550 |
| 収支 (円) (A)-(B) |      |                               | -6,580         |

※ 使用料・・・自主事業により市に支払う占用料など  
 事業費・・・自主事業による出演料など  
 利用料金・・・自主事業により支払う当該施設の利用料金

令和4年度 長沼コミュニティセンター 自主事業の収支決算内訳書  
No 4 【Big Band Jazzコンサート】

|              |     | 内 訳        | 合計金額 (円) |
|--------------|-----|------------|----------|
| (A) 収入合計 (円) |     |            | 186,000  |
| 項<br>目       | 参加費 | 2,000円×93人 | 186,000  |
|              |     |            |          |
|              |     |            |          |

|              |     | 経 費 内 訳  | 合計金額 (円) |
|--------------|-----|----------|----------|
| (B) 支出合計 (円) |     |          | 186,000  |
| 項<br>目       | 人件費 | 出演料      | 157,922  |
|              |     | 担当者人件費   | 6,000    |
| 目            | 事務費 | 消耗品費     | 2,598    |
|              |     | 駐車場借上御礼代 | 1,684    |
|              |     | 出演者飲料代   | 1,896    |
|              |     | 印紙代      | 200      |

※1 次の例を参考に記載してください。  
 人件費・・・報酬、賞金、手当、社会保険料、福利厚生費など  
 事務費・・・消耗品費、食糧費、印刷製本費、通信運搬費など  
 管理費・・・施設管理費、清掃費、設備機器管理費、保安警備費など  
 ※2 必要に応じて小区分を設定しても構いません。

|                |      | 経 費 内 訳                                     | 合計金額 (円)                 |
|----------------|------|---|--------------------------|
| 項<br>目         | 管理費  |   |                          |
|                | 使用料  |   |                          |
|                | 事業費  |   |                          |
|                | 利用料金 | 多目的室1,280円×8コマ<br>音楽室510円×8コマ<br>和室230円×6コマ | 10,240<br>4,080<br>1,380 |
| 収支 (円) (A)-(B) |      |   | 0                        |

※ 使用料・・・自主事業により市に支払う占用料など  
 事業費・・・自主事業による出演料など  
 利用料金・・・自主事業により支払う当該施設の利用料金



令和4年度 長沼コミュニティセンター 自主事業の収支決算内訳書  
No.5 【洋菓子作り】

|              |     | 内 訳        | 合計金額 (円) |
|--------------|-----|------------|----------|
| (A) 収入合計 (円) |     |            | 30,000   |
| 項 目          | 参加費 | 2,000円×12人 | 24,000   |
|              |     | 3,000円×2人  | 6,000    |
|              |     |            |          |
|              |     |            |          |

|              |     | 経 費 内 訳 | 合計金額 (円) |
|--------------|-----|---------|----------|
| (B) 支出合計 (円) |     |         | 30,000   |
| 項 目          | 人件費 | 講師料     | 7,986    |
|              |     | 担当者人件費  | 2,250    |
| 項 目          | 事務費 | 材料費     | 17,724   |
|              |     |         |          |

※1 次の例を参考に記載してください。  
 人件費・・・報酬、賃金、手当、社会保険料、福利厚生費など  
 事務費・・・消耗品費、食糧費、印刷製本費、通信運搬費など  
 管理費・・・施設管理費、清掃費、設備機器管理費、保安警備費など  
 ※2 必要に応じて小区分を設定しても構いません。

|                |      | 経 費 内 訳       | 合計金額 (円) |
|----------------|------|---------------|----------|
| 項 目            | 管理費  |               |          |
|                | 使用料  |               |          |
|                | 事業費  |               |          |
|                | 利用料金 | 料理実習室340円×6コマ | 2,040    |
| 収支 (円) (A)-(B) |      |               | 0        |

※ 使用料・・・自主事業により市に支払う占用料など  
 事業費・・・自主事業による出演料など  
 利用料金・・・自主事業により支払う当該施設の利用料金

令和4年度 長沼コミュニティセンター 自主事業の収支決算内訳書

No.6 【四季の食育健康講座】

|              |  | 内 訳 | 合計金額 (円) |
|--------------|--|-----|----------|
| (A) 収入合計 (円) |  |     | 0        |
| 項<br>目       |  |     |          |
|              |  |     |          |
|              |  |     |          |

|              |     | 経 費 内 訳 | 合計金額 (円) |
|--------------|-----|---------|----------|
| (B) 支出合計 (円) |     |         | 6,960    |
| 項<br>目       | 人件費 | 担当者人件費  | 3,000    |
|              | 事務費 |         |          |

※1 次の例を参考に記載してください。  
 人件費・・・報酬、賃金、手当、社会保険料、福利厚生費など  
 事務費・・・消耗品費、食糧費、印刷製本費、通信運搬費など  
 管理費・・・施設管理費、清掃費、設備機器管理費、保安警備費など  
 ※2 必要に応じて小区分を設定しても構いません。

|                |      | 経 費 内 訳                      | 合計金額 (円)       |
|----------------|------|------------------------------|----------------|
| 項<br>目         | 管理費  |                              |                |
|                | 使用料  |                              |                |
|                | 事業費  |                              |                |
|                | 利用料金 | サークル室440円×4コマ<br>大広間550円×4コマ | 1,760<br>2,200 |
| 収支 (円) (A)-(B) |      |                              | -6,960         |

※ 使用料・・・自主事業により市に支払う占用料など  
 事業費・・・自主事業による出演料など  
 利用料金・・・自主事業により支払う当該施設の利用料金

令和4年度 長沼コミュニティセンター 自主事業の収支決算内訳書

No 7 【クラフト体験】

|              |     | 内 訳      | 合計金額 (円) |
|--------------|-----|----------|----------|
| (A) 収入合計 (円) |     |          | 16,200   |
| 項<br>目       | 参加費 | 600円×27人 | 16,200   |
|              |     |          |          |
|              |     |          |          |
|              |     |          |          |

|              |     | 経 費 内 訳 | 合計金額 (円) |
|--------------|-----|---------|----------|
| (B) 支出合計 (円) |     |         | 13,752   |
| 項<br>目       | 人件費 | 担当者人件費  | 1,500    |
|              |     |         |          |
|              | 事務費 | 消耗品費    | 11,472   |

※1 次の例を参考に記載してください。  
 人件費・・・報酬、賞金、手当、社会保険料、福利厚生費など  
 事務費・・・消耗品費、食糧費、印刷製本費、通信運搬費など  
 管理費・・・施設管理費、清掃費、設備機器管理費、保安警備費など  
 ※2 必要に応じて小区分を設定しても構いません。

|                |      | 経 費 内 訳     | 合計金額 (円) |
|----------------|------|-------------|----------|
| 項<br>目         | 管理費  |             |          |
|                | 使用料  |             |          |
|                | 事業費  |             |          |
|                | 利用料金 | 創作室390円×2コマ | 780      |
| 収支 (円) (A)-(B) |      |             | 2,448    |

※ 使用料・・・自主事業により市に支払う占用料など  
 事業費・・・自主事業による出演料など  
 利用料金・・・自主事業により支払う当該施設の利用料金

令和4年度 長沼コミュニティセンター 自主事業の収支決算内訳書  
No 8 【ものづくり★DIY講座】

|              |     | 内 訳     | 合計金額 (円) |
|--------------|-----|---------|----------|
| (A) 収入合計 (円) |     |         | 3,000    |
| 項<br>目       | 参加費 | 500円×6人 | 3,000    |
|              |     |         |          |
|              |     |         |          |
|              |     |         |          |

|              |     | 経 費 内 訳 | 合計金額 (円) |
|--------------|-----|---------|----------|
| (B) 支出合計 (円) |     |         | 8,181    |
| 項<br>目       | 人件費 | 講師料     | 3,341    |
|              |     | 担当者人件費  | 1,500    |
|              | 事務費 | 保険      | 1,385    |
|              |     | 消耗品費    | 395      |

※1 次の例を参考に記載してください。  
 人件費・・・報酬、賃金、手当、社会保険料、福利厚生費など  
 事務費・・・消耗品費、食糧費、印刷製本費、通信運搬費など  
 管理費・・・施設管理費、清掃費、設備機器管理費、保安警備費など  
 ※2 必要に応じて小区分を設定しても構いません。

|                |      | 経 費 内 訳     | 合計金額 (円) |
|----------------|------|-------------|----------|
| 項<br>目         | 管理費  |             |          |
|                | 使用料  |             |          |
|                | 事業費  |             |          |
|                | 利用料金 | 創作室390円×4コマ | 1,560    |
| 収支 (円) (A)-(B) |      |             | -5,181   |

※ 使用料・・・自主事業により市に支払う占用料など  
 事業費・・・自主事業による出演料など  
 利用料金・・・自主事業により支払う当該施設の利用料金

令和4年度 長沼コミュニティセンター 自主事業の収支決算内訳書

No 9 【はじめての水彩画体験】

|              |  | 内 訳        | 合計金額 (円) |
|--------------|--|------------|----------|
| (A) 収入合計 (円) |  |            | 0        |
| 項<br>目       |  | 講師都合により、中止 |          |
|              |  |            |          |
|              |  |            |          |

|              |     | 経 費 内 訳 | 合計金額 (円) |
|--------------|-----|---------|----------|
| (B) 支出合計 (円) |     |         | 0        |
| 項<br>目       | 人件費 |         |          |
|              | 事務費 |         |          |

※1 次の例を参考に記載してください。

人件費・・・報酬、賞金、手当、社会保険料、福利厚生費など

事務費・・・消耗品費、食糧費、印刷製本費、通信運搬費など

管理費・・・施設管理費、清掃費、設備機器管理費、保安警備費など

※2 必要に応じて小区分を設定しても構いません。

|                |      | 経 費 内 訳 | 合計金額 (円) |
|----------------|------|---------|----------|
| 項<br>目         | 管理費  |         |          |
|                | 使用料  |         |          |
|                | 事業費  |         |          |
|                | 利用料金 |         |          |
| 収支 (円) (A)-(B) |      |         | 0        |

※ 使用料・・・自主事業により市に支払う占用料など

事業費・・・自主事業による出演料など

利用料金・・・自主事業により支払う当該施設の利用料金

令和4年度 長沼コミュニティセンター 自主事業の収支決算内訳書  
 No 10 【みんなで★あそぼうさい（代替：防災ワークショップ）】

|              |  | 内 訳 | 合計金額 (円) |
|--------------|--|-----|----------|
| (A) 収入合計 (円) |  |     | 0        |
| 項<br>目       |  |     |          |
|              |  |     |          |
|              |  |     |          |

|              |     | 経 費 内 訳 | 合計金額 (円) |
|--------------|-----|---------|----------|
| (B) 支出合計 (円) |     |         | 18,757   |
| 項<br>目       | 人件費 | 講師料     | 11,137   |
|              |     | 担当者人件費  | 750      |
| 目            | 事務費 | 消耗品費    | 4,310    |

※1 次の例を参考に記載してください。  
 人件費・・・報酬、賞金、手当、社会保険料、福利厚生費など  
 事務費・・・消耗品費、食糧費、印刷製本費、通信運搬費など  
 管理費・・・施設管理費、清掃費、設備機器管理費、保安警備費など  
 ※2 必要に応じて小区分を設定しても構いません。

|                |      | 経 費 内 訳        | 合計金額 (円) |
|----------------|------|----------------|----------|
| 項<br>目         | 管理費  |                |          |
|                | 使用料  |                |          |
|                | 事業費  |                |          |
|                | 利用料金 | 多目的室1,280円×2コマ | 2,560    |
| 収支 (円) (A)-(B) |      |                | -18,757  |

※ 使用料・・・自主事業により市に支払う占用料など  
 事業費・・・自主事業による出演料など  
 利用料金・・・自主事業により支払う当該施設の利用料金

令和4年度 長沼コミュニティセンター 自主事業の収支決算内訳書

No 11 【「いざ」に備える防犯対策】

|              | 内 訳 | 合計金額 (円) |
|--------------|-----|----------|
| (A) 収入合計 (円) |     | 0        |
| 項 目          |     |          |
|              |     |          |
|              |     |          |

|              | 経 費 内 訳 | 合計金額 (円) |
|--------------|---------|----------|
| (B) 支出合計 (円) |         | 440      |
| 項 目          | 人件費     |          |
|              | 事務費     |          |

※1 次の例を参考に記載してください。

- 人件費・・・報酬、賞金、手当、社会保険料、福利厚生費など
- 事務費・・・消耗品費、食糧費、印刷製本費、通信運搬費など
- 管理費・・・施設管理費、清掃費、設備機器管理費、保安警備費など

※2 必要に応じて小区分を設定しても構いません。

|                | 経 費 内 訳 | 合計金額 (円)      |
|----------------|---------|---------------|
| 項 目            | 管理費     |               |
|                | 使用料     |               |
|                | 事業費     |               |
|                | 利用料金    | サークル室440円×1コマ |
| 収支 (円) (A)-(B) |         | -440          |

- ※ 使用料・・・自主事業により市に支払う占用料など
- 事業費・・・自主事業による出演料など
- 利用料金・・・自主事業により支払う当該施設の利用料金

令和4年度 長沼コミュニティセンター 自主事業の収支決算内訳書

No 12 【災害に役立つアウトドアの基礎講座】

|              |     | 内 訳          | 合計金額 (円) |
|--------------|-----|--------------|----------|
| (A) 収入合計 (円) |     |              | 5,000    |
| 項<br>目       | 共催費 | 長沼原勤労市民プラザより | 5,000    |
|              |     |              |          |
|              |     |              |          |

|              |     | 経 費 内 訳 | 合計金額 (円) |
|--------------|-----|---------|----------|
| (B) 支出合計 (円) |     |         | 24,339   |
| 項<br>目       | 人件費 | 講師料     | 11,137   |
|              |     | 担当者人件費  | 750      |
| 目            | 事務費 | 消耗品費    | 7,408    |
|              |     | 保険      | 5,044    |

※1 次の例を参考に記載してください。  
 人件費・・・報酬、賞金、手当、社会保険料、福利厚生費など  
 事務費・・・消耗品費、食糧費、印刷製本費、通信運搬費など  
 管理費・・・施設管理費、清掃費、設備機器管理費、保安警備費など  
 ※2 必要に応じて小区分を設定しても構いません。

|                |      | 経 費 内 訳 | 合計金額 (円) |
|----------------|------|---------|----------|
| 項<br>目         | 管理費  |         |          |
|                | 使用料  |         |          |
|                | 事業費  |         |          |
|                | 利用料金 |         |          |
| 収支 (円) (A)-(B) |      |         | -19,339  |

※ 使用料・・・自主事業により市に支払う占有料など  
 事業費・・・自主事業による出演料など  
 利用料金・・・自主事業により支払う当該施設の利用料金



令和4年度 長沼コミュニティセンター 自主事業の収支決算内訳書  
No 13 【地域でママ友をつくろう】

|              |     | 内 訳 | 合計金額 (円) |
|--------------|-----|-----|----------|
| (A) 収入合計 (円) |     |     | 0        |
| 項<br>目       | 参加費 |     |          |
|              |     |     |          |
|              |     |     |          |

|              |     | 経 費 内 訳 | 合計金額 (円) |
|--------------|-----|---------|----------|
| (B) 支出合計 (円) |     |         | 0        |
| 項<br>目       | 人件費 |         |          |
|              | 事務費 |         |          |

※1 次の例を参考に記載してください。

- 人件費・・・報酬、賃金、手当、社会保険料、福利厚生費など
- 事務費・・・消耗品費、食糧費、印刷製本費、通信運搬費など
- 管理費・・・施設管理費、清掃費、設備機器管理費、保安警備費など

※2 必要に応じて小区分を設定しても構いません。

|                |      | 経 費 内 訳 | 合計金額 (円) |
|----------------|------|---------|----------|
| 項<br>目         | 管理費  |         |          |
|                | 使用料  |         |          |
|                | 事業費  |         |          |
|                | 利用料金 |         |          |
| 収支 (円) (A)-(B) |      |         | 0        |

- ※ 使用料・・・自主事業により市に支払う占用料など
- 事業費・・・自主事業による出演料など
- 利用料金・・・自主事業により支払う当該施設の利用料金

令和4年度 長沼コミュニティセンター 自主事業の収支決算内訳書

No 14 【子育てママの手作りランチ会】

|              |  | 内 訳 | 合計金額 (円) |
|--------------|--|-----|----------|
| (A) 収入合計 (円) |  |     | 0        |
| 項<br>目       |  |     |          |
|              |  |     |          |
|              |  |     |          |

|              |     | 経 費 内 訳 | 合計金額 (円) |
|--------------|-----|---------|----------|
| (B) 支出合計 (円) |     |         | 550      |
| 項<br>目       | 人件費 |         |          |
|              | 事務費 |         |          |

※1 次の例を参考に記載してください。  
 人件費・・・報酬、賃金、手当、社会保険料、福利厚生費など  
 事務費・・・消耗品費、食糧費、印刷製本費、通信運搬費など  
 管理費・・・施設管理費、清掃費、設備機器管理費、保安警備費など  
 ※2 必要に応じて小区分を設定しても構いません。

|                |      | 13,460      | 合計金額 (円) |
|----------------|------|-------------|----------|
| 項<br>目         | 管理費  |             |          |
|                | 使用料  |             |          |
|                | 事業費  |             |          |
|                | 利用料金 | 大広間550円×1コマ | 550      |
| 収支 (円) (A)-(B) |      |             | -550     |

※ 使用料・・・自主事業により市に支払う占有料など  
 事業費・・・自主事業による出演料など  
 利用料金・・・自主事業により支払う当該施設の利用料金

令和4年度 長沼コミュニティセンター 自主事業の収支決算内訳書  
No 15 【子育てママのひと口講座】

|              |  | 内 訳 | 合計金額 (円) |
|--------------|--|-----|----------|
| (A) 収入合計 (円) |  |     | 0        |
| 項<br>目       |  |     |          |
|              |  |     |          |
|              |  |     |          |

|              |     | 経 費 内 訳       | 合計金額 (円)     |
|--------------|-----|---------------|--------------|
| (B) 支出合計 (円) |     |               | 5,265        |
| 項<br>目       | 人件費 | 講師料<br>担当者人件費 | 2,227<br>750 |
|              | 事務費 | 消耗品費          | 1,188        |

※1 次の例を参考に記載してください。  
 人件費・・・報酬、賃金、手当、社会保険料、福利厚生費など  
 事務費・・・消耗品費、食糧費、印刷製本費、通信運搬費など  
 管理費・・・施設管理費、清掃費、設備機器管理費、保安警備費など  
 ※2 必要に応じて小区分を設定しても構いません。

|                |      | 経 費 内 訳     | 合計金額 (円) |
|----------------|------|-------------|----------|
| 項<br>目         | 管理費  |             |          |
|                | 使用料  |             |          |
|                | 事業費  |             |          |
|                | 利用料金 | 大広間550円×2コマ | 1,100    |
| 収支 (円) (A)-(B) |      |             | -5,265   |

※ 使用料・・・自主事業により市に支払う占有料など  
 事業費・・・自主事業による出演料など  
 利用料金・・・自主事業により支払う当該施設の利用料金

令和4年度 長沼コミュニティセンター 自主事業の収支決算内訳書

No 16 【子どものプログラミング教室】

|              |     | 内 訳        | 合計金額 (円) |
|--------------|-----|------------|----------|
| (A) 収入合計 (円) |     |            | 162,500  |
| 項<br>目       | 参加費 | 2,500円×65人 | 162,500  |
|              |     |            |          |
|              |     |            |          |

|              |     | 経 費 内 訳 | 合計金額 (円) |
|--------------|-----|---------|----------|
| (B) 支出合計 (円) |     |         | 159,810  |
| 項<br>目       | 人件費 | 講師料     | 146,250  |
|              |     | 担当者人件費  | 9,000    |
| 項<br>目       | 事務費 |         |          |

※1 次の例を参考に記載してください。  
 人件費・・・報酬、賞金、手当、社会保険料、福利厚生費など  
 事務費・・・消耗品費、食糧費、印刷製本費、通信運搬費など  
 管理費・・・施設管理費、清掃費、設備機器管理費、保安警備費など  
 ※2 必要に応じて小区分を設定しても構いません。

|                |      | 経 費 内 訳      | 合計金額 (円) |
|----------------|------|--------------|----------|
| 項<br>目         | 管理費  |              |          |
|                | 使用料  |              |          |
|                | 事業費  |              |          |
|                | 利用料金 | 集会室190円×24コマ | 4,560    |
| 収支 (円) (A)-(B) |      |              | 2,690    |

※ 使用料・・・自主事業により市に支払う占用料など  
 事業費・・・自主事業による出演料など  
 利用料金・・・自主事業により支払う当該施設の利用料金

令和4年度 長沼コミュニティセンター 自主事業の収支決算内訳書

No 17 【パン作り】

|              |     | 内 訳        | 合計金額 (円) |
|--------------|-----|------------|----------|
| (A) 収入合計 (円) |     |            | 53,500   |
| 項<br>目       | 参加費 | 2,000円×18人 | 36,000   |
|              |     | 2500×7人    | 17,500   |
|              |     |            |          |

|              |     | 経 費 内 訳 | 合計金額 (円) |
|--------------|-----|---------|----------|
| (B) 支出合計 (円) |     |         | 53,500   |
| 項<br>目       | 人件費 | 講師料     | 15,869   |
|              |     | 担当者人件費  | 3,000    |
| 目            | 事務費 | 材料費     | 31,911   |

※1 次の例を参考に記載してください。  
 人件費・・・報酬、賃金、手当、社会保険料、福利厚生費など  
 事務費・・・消耗品費、食糧費、印刷製本費、通信運搬費など  
 管理費・・・施設管理費、清掃費、設備機器管理費、保安警備費など  
 ※2 必要に応じて小区分を設定しても構いません。

|                |      | 経 費 内 訳       | 合計金額 (円) |
|----------------|------|---------------|----------|
| 項<br>目         | 管理費  |               |          |
|                | 使用料  |               |          |
|                | 事業費  |               |          |
|                | 利用料金 | 料理実習室340円×8コマ | 2,720    |
| 収支 (円) (A)-(B) |      |               | 0        |

※ 使用料・・・自主事業により市に支払う占用料など  
 事業費・・・自主事業による出演料など  
 利用料金・・・自主事業により支払う当該施設の利用料金

令和4年度 長沼コミュニティセンター 自主事業の収支決算内訳書  
No 18 【わくわく科学実験室】

|              |     | 内 訳        | 合計金額 (円) |
|--------------|-----|------------|----------|
| (A) 収入合計 (円) |     |            | 14,000   |
| 項<br>目       | 参加費 | 1,000円×14人 | 14,000   |
|              |     |            |          |
|              |     |            |          |

|              |     | 経 費 内 訳 | 合計金額 (円) |
|--------------|-----|---------|----------|
| (B) 支出合計 (円) |     |         | 9,654    |
| 項<br>目       | 人件費 | 講師料     | 4,454    |
|              |     | 担当者人件費  | 750      |
|              | 事務費 | 材料費     | 3,670    |

※1 次の例を参考に記載してください。  
 人件費・・・報酬、賃金、手当、社会保険料、福利厚生費など  
 事務費・・・消耗品費、食糧費、印刷製本費、通信運搬費など  
 管理費・・・施設管理費、清掃費、設備機器管理費、保安整備費など  
 ※2 必要に応じて小区分を設定しても構いません。

|                |      | 経 費 内 訳     | 合計金額 (円) |
|----------------|------|-------------|----------|
| 項<br>目         | 管理費  |             |          |
|                | 使用料  |             |          |
|                | 事業費  |             |          |
|                | 利用料金 | 創作室390円×2コマ | 780      |
| 収支 (円) (A)-(B) |      |             | 4,346    |

※ 使用料・・・自主事業により市に支払う占用料など  
 事業費・・・自主事業による出演料など  
 利用料金・・・自主事業により支払う当該施設の利用料金

令和4年度 長沼コミュニティセンター 自主事業の収支決算内訳書

No 19 【郷土歴史探訪 稲毛さんぼ】

|              |     | 内 訳      | 合計金額 (円) |
|--------------|-----|----------|----------|
| (A) 収入合計 (円) |     |          | 3,000    |
| 項<br>目       | 参加費 | 300円×10人 | 3,000    |
|              |     |          |          |
|              |     |          |          |
|              |     |          |          |

|              |     | 経 費 内 訳 | 合計金額 (円) |
|--------------|-----|---------|----------|
| (B) 支出合計 (円) |     |         | 3,891    |
| 項<br>目       | 人件費 | 担当者人件費  | 750      |
|              |     |         |          |
| 目            | 事務費 | 消耗品費    | 1,336    |
|              |     | 交通費     | 420      |
|              |     | 保険      | 1,385    |
|              |     |         |          |

※1 次の例を参考に記載してください。

人件費・・・報酬、賞金、手当、社会保険料、福利厚生費など

事務費・・・消耗品費、食糧費、印刷製本費、通信運搬費など

管理費・・・施設管理費、清掃費、設備機器管理費、保安警備費など

※2 必要に応じて小区分を設定しても構いません。

|                |      | 経 費 内 訳 | 合計金額 (円) |
|----------------|------|---------|----------|
| 項<br>目         | 管理費  |         |          |
|                | 使用料  |         |          |
|                | 事業費  |         |          |
|                | 利用料金 |         |          |
| 収支 (円) (A)-(B) |      |         | -891     |

※ 使用料・・・自主事業により市に支払う占用料など

事業費・・・自主事業による出演料など

利用料金・・・自主事業により支払う当該施設の利用料金

令和4年度 長沼コミュニティセンター 自主事業の収支決算内訳書  
 No 20 【郷土歴史探訪 長沼さんぽ】

|             |     | 内 訳      | 合計金額(円) |
|-------------|-----|----------|---------|
| (A) 収入合計(円) |     |          | 3,000   |
| 項<br>目      | 参加費 | 300円×10人 | 3,000   |
|             |     |          |         |
|             |     |          |         |

|             |     | 経 費 内 訳 | 合計金額(円) |
|-------------|-----|---------|---------|
| (B) 支出合計(円) |     |         | 4,645   |
| 項<br>目      | 人件費 | 担当者人件費  | 1,000   |
|             |     |         |         |
|             | 事務費 | 消耗品費    | 1,620   |
| 保険          |     | 1,385   |         |

※1 次の例を参考に記載してください。  
 人件費・・・報酬、賃金、手当、社会保険料、福利厚生費など  
 事務費・・・消耗品費、食糧費、印刷製本費、通信運搬費など  
 管理費・・・施設管理費、清掃費、設備機器管理費、保安警備費など  
 ※2 必要に応じて小区分を設定しても構いません。

|               |      | 経 費 内 訳     | 合計金額(円) |
|---------------|------|-------------|---------|
| 項<br>目        | 管理費  |             |         |
|               | 使用料  |             |         |
|               | 事業費  |             |         |
|               | 利用料金 | 会議室320円×2コマ | 640     |
| 収支(円) (A)-(B) |      |             | -1,645  |

※ 使用料・・・自主事業により市に支払う占用料など  
 事業費・・・自主事業による出演料など  
 利用料金・・・自主事業により支払う当該施設の利用料金



令和4年度 長沼コミュニティセンター 自主事業の収支決算内訳書  
No 21 【郷土料理をつくろう】

|              |     | 内 訳        | 合計金額 (円) |
|--------------|-----|------------|----------|
| (A) 収入合計 (円) |     |            | 21,600   |
| 項<br>目       | 参加費 | 1,800円×12人 | 21,600   |
|              |     |            |          |
|              |     |            |          |
|              |     |            |          |

|              |     | 経 費 内 訳 | 合計金額 (円) |
|--------------|-----|---------|----------|
| (B) 支出合計 (円) |     |         | 20,012   |
| 項<br>目       | 人件費 | 講師料     | 6,682    |
|              |     | 担当者人件費  | 750      |
|              | 事務費 | 材料費     | 11,398   |
|              |     | 消耗品費    | 502      |

※1 次の例を参考に記載してください。  
 人件費・・・報酬、賃金、手当、社会保険料、福利厚生費など  
 事務費・・・消耗品費、食糧費、印刷製本費、通信運搬費など  
 管理費・・・施設管理費、清掃費、設備機器管理費、保安警備費など  
 ※2 必要に応じて小区分を設定しても構いません。

|                |      | 経 費 内 訳       | 合計金額 (円) |
|----------------|------|---------------|----------|
| 項<br>目         | 管理費  |               |          |
|                | 使用料  |               |          |
|                | 事業費  |               |          |
|                | 利用料金 | 料理実習室340円×2コマ | 680      |
| 収支 (円) (A)-(B) |      |               | 1,588    |

※ 使用料・・・自主事業により市に支払う占用料など  
 事業費・・・自主事業による出演料など  
 利用料金・・・自主事業により支払う当該施設の利用料金

令和4年度 長沼コミュニティセンター 自主事業の収支決算内訳書

No 22 【外国人が教える料理教室】

|              |     | 内 訳       | 合計金額 (円) |
|--------------|-----|-----------|----------|
| (A) 収入合計 (円) |     |           | 14,000   |
| 項<br>目       | 参加費 | 2,000円×7人 | 14,000   |
|              | -   |           |          |
|              |     |           |          |

|              |     | 経 費 内 訳 | 合計金額 (円) |
|--------------|-----|---------|----------|
| (B) 支出合計 (円) |     |         | 15,411   |
| 項<br>目       | 人件費 | 講師料     | 8,250    |
|              |     | 担当者人件費  | 750      |
| 目            | 事務費 | 材料費     | 4,380    |
|              |     | 交通費     | 966      |
|              |     | 振込手数料   | 385      |

※1 次の例を参考に記載してください。  
 人件費・・・報酬、賃金、手当、社会保険料、福利厚生費など  
 事務費・・・消耗品費、食糧費、印刷製本費、通信運搬費など  
 管理費・・・施設管理費、清掃費、設備機器管理費、保安警備費など  
 ※2 必要に応じて小区分を設定しても構いません。

|                |      | 経 費 内 訳       | 合計金額 (円) |
|----------------|------|---------------|----------|
| 項<br>目         | 管理費  |               |          |
|                | 使用料  |               |          |
|                | 事業費  |               |          |
|                | 利用料金 | 料理実習室340円×2コマ | 680      |
| 収支 (円) (A)-(B) |      |               | -1,411   |

※ 使用料・・・自主事業により市に支払う占有料など  
 事業費・・・自主事業による出演料など  
 利用料金・・・自主事業により支払う当該施設の利用料金

令和4年度 長沼コミュニティセンター 自主事業の収支決算内訳書  
No 23 【健康チャレンジフェスタ】

|              | 内 訳 | 合計金額 (円) |
|--------------|-----|----------|
| (A) 収入合計 (円) |     | 0        |
| 項 目          |     |          |
|              |     |          |
|              |     |          |

|              | 経 費 内 訳 | 合計金額 (円)        |
|--------------|---------|-----------------|
| (B) 支出合計 (円) |         | 27,116          |
| 項 目          | 人件費     | 10,023<br>3,750 |
|              | 事務費     | 10,783          |

※1 次の例を参考に記載してください。

- 人件費・・・報酬、賞金、手当、社会保険料、福利厚生費など
- 事務費・・・消耗品費、食糧費、印刷製本費、通信運搬費など
- 管理費・・・施設管理費、清掃費、設備機器管理費、保安警備費など

※2 必要に応じて小区分を設定しても構いません。

|                | 経 費 内 訳 | 合計金額 (円)                |
|----------------|---------|-------------------------|
| 項 目            | 管理費     |                         |
|                | 使用料     |                         |
|                | 事業費     |                         |
|                | 利用料金    | 多目的室1,280円×2コマ<br>2,560 |
| 収支 (円) (A)-(B) |         | -27,116                 |

- ※ 使用料・・・自主事業により市に支払う占用料など
- 事業費・・・自主事業による出演料など
- 利用料金・・・自主事業により支払う当該施設の利用料金

令和4年度 長沼コミュニティセンター 自主事業の収支決算内訳書  
No 24 【シニアリーダー体操】

|              |  | 内 訳 | 合計金額 (円) |
|--------------|--|-----|----------|
| (A) 収入合計 (円) |  |     | 0        |
| 項 目          |  |     |          |
|              |  |     |          |
|              |  |     |          |

|              |     | 経 費 内 訳 | 合計金額 (円) |
|--------------|-----|---------|----------|
| (B) 支出合計 (円) |     |         | 3,840    |
| 項 目          | 人件費 |         |          |
|              | 事務費 |         |          |

※1 次の例を参考に記載してください。  
 人件費・・・報酬、賞金、手当、社会保険料、福利厚生費など  
 事務費・・・消耗品費、食糧費、印刷製本費、通信運搬費など  
 管理費・・・施設管理費、清掃費、設備機器管理費、保安警備費など  
 ※2 必要に応じて小区分を設定しても構いません。

|                |      | 経 費 内 訳      | 合計金額 (円) |
|----------------|------|--------------|----------|
| 項 目            | 管理費  |              |          |
|                | 使用料  |              |          |
|                | 事業費  |              |          |
|                | 利用料金 | 講習室320円×12コマ | 3,840    |
| 収支 (円) (A)-(B) |      |              | -3,840   |

※ 使用料・・・自主事業により市に支払う占用料など  
 事業費・・・自主事業による出演料など  
 利用料金・・・自主事業により支払う当該施設の利用料金

令和4年度 長沼コミュニティセンター 自主事業の収支決算内訳書  
No 25 【長沼寄席】

|              |     | 内 訳      | 合計金額 (円) |
|--------------|-----|----------|----------|
| (A) 収入合計 (円) |     |          | 21,000   |
| 項<br>目       | 参加費 | 500円×42人 | 21,000   |
|              |     |          |          |
|              |     |          |          |
|              |     | 経 費 内 訳  | 合計金額 (円) |
| (B) 支出合計 (円) |     |          | 30,240   |
| 項<br>目       | 人件費 | 出演料      | 22,274   |
|              |     | 担当者人件費   | 1,500    |
|              | 事務費 | 消耗品費     | 1,936    |

※1 次の例を参考に記載してください。  
 人件費・・・報酬、賃金、手当、社会保険料、福利厚生費など  
 事務費・・・消耗品費、食糧費、印刷製本費、通信運搬費など  
 管理費・・・施設管理費、清掃費、設備機器管理費、保安警備費など  
 ※2 必要に応じて小区分を設定しても構いません。

|                |      | 経 費 内 訳                        | 合計金額 (円)     |
|----------------|------|--------------------------------|--------------|
| 項<br>目         | 管理費  |                                |              |
|                | 使用料  |                                |              |
|                | 事業費  |                                |              |
|                | 利用料金 | 多目的室 1,260円×3コマ<br>和室 230円×3コマ | 3,840<br>690 |
| 収支 (円) (A)-(B) |      |                                | -9,240       |

※ 使用料・・・自主事業により市に支払う占用料など  
 事業費・・・自主事業による出演料など  
 利用料金・・・自主事業により支払う当該施設の利用料金

令和4年度 長沼コミュニティセンター 自主事業の収支決算内訳書  
No 26 【初心者対象★卓球教室】

|              |     | 内 訳         | 合計金額 (円) |
|--------------|-----|-------------|----------|
| (A) 収入合計 (円) |     |             | 396,000  |
| 項<br>目       | 参加費 | 11,000円×36人 | 396,000  |
|              |     |             |          |
|              |     |             |          |
|              |     |             |          |

|              |     | 経 費 内 訳 | 合計金額 (円) |
|--------------|-----|---------|----------|
| (B) 支出合計 (円) |     |         | 389,480  |
| 項<br>目       | 人件費 | 講師料     | 267,280  |
|              |     | 担当者人件費  | 30,000   |
|              | 事務費 | 消耗品費    | 4,200    |

※1 次の例を参考に記載してください。  
 人件費・・・報酬、賃金、手当、社会保険料、福利厚生費など  
 事務費・・・消耗品費、食糧費、印刷製本費、通信運搬費など  
 管理費・・・施設管理費、清掃費、設備機器管理費、保安警備費など  
 ※2 必要に応じて小区分を設定しても構いません。

|                |      | 経 費 内 訳      | 合計金額 (円) |
|----------------|------|--------------|----------|
| 項<br>目         | 管理費  |              |          |
|                | 使用料  |              |          |
|                | 事業費  |              |          |
|                | 利用料金 | 体育館220円×400人 | 88,000   |
| 収支 (円) (A)-(B) |      |              | 6,520    |

※ 使用料・・・自主事業により市に支払う占用料など  
 事業費・・・自主事業による出演料など  
 利用料金・・・自主事業により支払う当該施設の利用料金

令和4年度 長沼コミュニティセンター 自主事業の収支決算内訳書  
No 27 【脳トレ健康体操】

|              |     | 内 訳      | 合計金額 (円) |
|--------------|-----|----------|----------|
| (A) 収入合計 (円) |     |          | 4,500    |
| 項<br>目       | 参加費 | 300円×15人 | 4,500    |
|              |     |          |          |
|              |     |          |          |

|              |     | 経 費 内 訳 | 合計金額 (円) |
|--------------|-----|---------|----------|
| (B) 支出合計 (円) |     |         | 3,250    |
| 項<br>目       | 人件費 | 担当者人件費  | 750      |
|              | 事務費 | 消耗品費    | 1,620    |

※1 次の例を参考に記載してください。  
 人件費・・・報酬、賞金、手当、社会保険料、福利厚生費など  
 事務費・・・消耗品費、食糧費、印刷製本費、通信運搬費など  
 管理費・・・施設管理費、清掃費、設備機器管理費、保安警備費など  
 ※2 必要に応じて小区分を設定しても構いません。

|                |      | 経 費 内 訳       | 合計金額 (円) |
|----------------|------|---------------|----------|
| 項<br>目         | 管理費  |               |          |
|                | 使用料  |               |          |
|                | 事業費  |               |          |
|                | 利用料金 | サークル室440円×2コマ | 880      |
| 収支 (円) (A)-(B) |      |               | 1,250    |

※ 使用料・・・自主事業により市に支払う占用料など  
 事業費・・・自主事業による出演料など  
 利用料金・・・自主事業により支払う当該施設の利用料金

令和4年度 長沼コミュニティセンター 自主事業の収支決算内訳書

No 28 【パソコン相談広場】

|              |  | 内 訳 | 合計金額 (円) |
|--------------|--|-----|----------|
| (A) 収入合計 (円) |  |     | 0        |
| 項 目          |  |     |          |
|              |  |     |          |
|              |  |     |          |

|              |     | 経 費 内 訳 | 合計金額 (円) |
|--------------|-----|---------|----------|
| (B) 支出合計 (円) |     |         | 4,600    |
| 項 目          | 人件費 | 担当者人件費  | 3,000    |
|              | 事務費 |         |          |

※1 次の例を参考に記載してください。  
 人件費・・・報酬、賃金、手当、社会保険料、福利厚生費など  
 事務費・・・消耗品費、食糧費、印刷製本費、通信運搬費など  
 管理費・・・施設管理費、清掃費、設備機器管理費、保安警備費など  
 ※2 必要に応じて小区分を設定しても構いません。

|                |      | 経 費 内 訳     | 合計金額 (円) |
|----------------|------|-------------|----------|
| 項 目            | 管理費  |             |          |
|                | 使用料  |             |          |
|                | 事業費  |             |          |
|                | 利用料金 | 会議室320円×5コマ | 1,600    |
| 収支 (円) (A)-(B) |      |             | -4,600   |

※ 使用料・・・自主事業により市に支払う占用料など  
 事業費・・・自主事業による出演料など  
 利用料金・・・自主事業により支払う当該施設の利用料金



令和4年度 長沼コミュニティセンター 自主事業の収支決算内訳書  
No 29 【スマホ相談広場】

|              |  | 内 訳 | 合計金額 (円) |
|--------------|--|-----|----------|
| (A) 収入合計 (円) |  |     | 0        |
| 項<br>目       |  |     |          |
|              |  |     |          |
|              |  |     |          |

|              |     | 経 費 内 訳 | 合計金額 (円) |
|--------------|-----|---------|----------|
| (B) 支出合計 (円) |     |         | 6,880    |
| 項<br>目       | 人件費 | 担当者人件費  | 3,750    |
|              | 事務費 |         |          |

※1 次の例を参考に記載してください。

- 人件費・・・報酬、賃金、手当、社会保険料、福利厚生費など
- 事務費・・・消耗品費、食糧費、印刷製本費、通信運搬費など
- 管理費・・・施設管理費、清掃費、設備機器管理費、保安警備費など

※2 必要に応じて小区分を設定しても構いません。

|                |      | 経 費 内 訳                    | 合計金額 (円)     |
|----------------|------|----------------------------|--------------|
| 項<br>目         | 管理費  |                            |              |
|                | 使用料  |                            |              |
|                | 事業費  |                            |              |
|                | 利用料金 | 集会室190円×3コマ<br>会議室320円×8コマ | 570<br>2,560 |
| 収支 (円) (A)-(B) |      |                            | -6,880       |

- ※ 使用料・・・自主事業により市に支払う占有料など
- 事業費・・・自主事業による出演料など
- 利用料金・・・自主事業により支払う当該施設の利用料金

令和4年度 長沼コミュニティセンター 自主事業の収支決算内訳書

No 30 【リサイクル工作教室】

|              |     | 内 訳      | 合計金額 (円) |
|--------------|-----|----------|----------|
| (A) 収入合計 (円) |     |          | 24,800   |
| 項<br>目       | 参加費 | 500円×30人 | 15,000   |
|              |     | 700円×14人 | 9,800    |
|              |     |          |          |

|              |     | 経 費 内 訳 | 合計金額 (円) |
|--------------|-----|---------|----------|
| (B) 支出合計 (円) |     |         | 21,841   |
| 項<br>目       | 人件費 | 講師料     | 4,454    |
|              |     | 担当者人件費  | 1,500    |
| 目            | 事務費 | 材料費     | 5,690    |
|              |     | 消耗品費    | 9,417    |

※1 次の例を参考に記載してください。  
 人件費・・・報酬、賃金、手当、社会保険料、福利厚生費など  
 事務費・・・消耗品費、食糧費、印刷製本費、通信運搬費など  
 管理費・・・施設管理費、清掃費、設備機器管理費、保安警備費など  
 ※2 必要に応じて小区分を設定しても構いません。

|                |      | 経 費 内 訳     | 合計金額 (円) |
|----------------|------|-------------|----------|
| 項<br>目         | 管理費  |             |          |
|                | 使用料  |             |          |
|                | 事業費  |             |          |
|                | 利用料金 | 創作室390円×2コマ | 780      |
| 収支 (円) (A)-(B) |      |             | 2,959    |

※ 使用料・・・自主事業により市に支払う占用料など  
 事業費・・・自主事業による出演料など  
 利用料金・・・自主事業により支払う当該施設の利用料金

令和4年度 長沼コミュニティセンター 自主事業の収支決算内訳書

No 31 【グリーンカーテン作り】

|              |  | 内 訳 | 合計金額 (円) |
|--------------|--|-----|----------|
| (A) 収入合計 (円) |  |     | 0        |
| 項<br>目       |  |     |          |
|              |  |     |          |
|              |  |     |          |

|              |     | 経 費 内 訳 | 合計金額 (円) |
|--------------|-----|---------|----------|
| (B) 支出合計 (円) |     |         | 4,280    |
| 項<br>目       | 人件費 | 担当者人件費  | 750      |
|              | 事務費 | 消耗品費    | 3,530    |

※1 次の例を参考に記載してください。

- 人件費・・・報酬、賃金、手当、社会保険料、福利厚生費など
- 事務費・・・消耗品費、食糧費、印刷製本費、通信運搬費など
- 管理費・・・施設管理費、清掃費、設備機器管理費、保安整備費など

※2 必要に応じて小区分を設定しても構いません。

|                |      | 経 費 内 訳 | 合計金額 (円) |
|----------------|------|---------|----------|
| 項<br>目         | 管理費  |         |          |
|                | 使用料  |         |          |
|                | 事業費  |         |          |
|                | 利用料金 |         |          |
| 収支 (円) (A)-(B) |      |         | -4,280   |

※ 使用料・・・自主事業により市に支払う占有料など

事業費・・・自主事業による出演料など

利用料金・・・自主事業により支払う当該施設の利用料金

令和4年度 長沼コミュニティセンター 自主事業の収支決算内訳書

No 32 【地球温暖化について知ろう】

|              |  | 内 訳 | 合計金額 (円) |
|--------------|--|-----|----------|
| (A) 収入合計 (円) |  |     | 0        |
| 項<br>目       |  |     |          |
|              |  |     |          |
|              |  |     |          |

|              |     | 経 費 内 訳 | 合計金額 (円) |
|--------------|-----|---------|----------|
| (B) 支出合計 (円) |     |         | 0        |
| 項<br>目       | 人件費 |         |          |
|              | 事務費 |         |          |

※1 次の例を参考に記載してください。  
 人件費・・・報酬、賃金、手当、社会保険料、福利厚生費など  
 事務費・・・消耗品費、食糧費、印刷製本費、通信運搬費など  
 管理費・・・施設管理費、清掃費、設備機器管理費、保安警備費など  
 ※2 必要に応じて小区分を設定しても構いません。

|                |      | 経 費 内 訳 | 合計金額 (円) |
|----------------|------|---------|----------|
| 項<br>目         | 管理費  |         |          |
|                | 使用料  |         |          |
|                | 事業費  |         |          |
|                | 利用料金 |         |          |
| 収支 (円) (A)-(B) |      |         | 0        |

※ 使用料・・・自主事業により市に支払う占用料など  
 事業費・・・自主事業による出演料など  
 利用料金・・・自主事業により支払う当該施設の利用料金

令和4年度 長沼コミュニティセンター 自主事業の収支決算内訳書

No 33 【コミュニティカフェ】

|              |  | 内 訳                   | 合計金額 (円) |
|--------------|--|-----------------------|----------|
| (A) 収入合計 (円) |  |                       | 0        |
| 項<br>目       |  | 新型コロナウイルス感染症拡大防止のため中止 |          |
|              |  |                       |          |
|              |  |                       |          |

|              |     | 経 費 内 訳 | 合計金額 (円) |
|--------------|-----|---------|----------|
| (B) 支出合計 (円) |     |         | 0        |
| 項<br>目       | 人件費 |         |          |
|              | 事務費 |         |          |

※1 次の例を参考に記載してください。

- 人件費・・・報酬、賃金、手当、社会保険料、福利厚生費など
- 事務費・・・消耗品費、食糧費、印刷製本費、通信運搬費など
- 管理費・・・施設管理費、清掃費、設備機器管理費、保安警備費など

※2 必要に応じて小区分を設定しても構いません。

|                |      | 経 費 内 訳 | 合計金額 (円) |
|----------------|------|---------|----------|
| 項<br>目         | 管理費  |         |          |
|                | 使用料  |         |          |
|                | 事業費  |         |          |
|                | 利用料金 |         |          |
| 収支 (円) (A)-(B) |      |         | 0        |

- ※ 使用料・・・自主事業により市に支払う占有料など
- 事業費・・・自主事業による出演料など
- 利用料金・・・自主事業により支払う当該施設の利用料金

令和4年度 長沼コミュニティセンター 自主事業の収支決算内訳書

No 34 【ボランティア組織「ちばFUNくらぶ」】

|              |  | 内 訳 | 合計金額 (円) |
|--------------|--|-----|----------|
| (A) 収入合計 (円) |  |     | 0        |
| 項<br>目       |  |     |          |
|              |  |     |          |
|              |  |     |          |

|              |     | 経 費 内 訳 | 合計金額 (円) |
|--------------|-----|---------|----------|
| (B) 支出合計 (円) |     |         | 300      |
| 項<br>目       | 人件費 |         |          |
|              | 事務費 |         |          |

※1 次の例を参考に記載してください。  
 人件費・・・報酬、賞金、手当、社会保険料、福利厚生費など  
 事務費・・・消耗品費、食糧費、印刷製本費、通信運搬費など  
 管理費・・・施設管理費、清掃費、設備機器管理費、保安警備費など  
 ※2 必要に応じて小区分を設定しても構いません。

|                |      | 経 費 内 訳 | 合計金額 (円) |
|----------------|------|---------|----------|
| 項<br>目         | 管理費  |         |          |
|                | 使用料  |         |          |
|                | 事業費  | ポイント引換  | 300      |
|                | 利用料金 |         |          |
| 収支 (円) (A)-(B) |      |         | -300     |

※ 使用料・・・自主事業により市に支払う占用料など  
 事業費・・・自主事業による出演料など  
 利用料金・・・自主事業により支払う当該施設の利用料金

令和4年度 長沼コミュニティセンター 自主事業の収支決算内訳書  
No 35 【お茶会（意見交換会）】

|              |  | 合計金額 (円) |
|--------------|--|----------|
| (A) 収入合計 (円) |  | 0        |
| 項<br>目       |  |          |
|              |  |          |
|              |  |          |

|              |     | 経費内訳 | 合計金額 (円) |
|--------------|-----|------|----------|
| (B) 支出合計 (円) |     |      | 1,185    |
| 項<br>目       | 人件費 |      |          |
|              | 事務費 | 消耗品費 | 545      |

※1 次の例を参考に記載してください。  
 人件費・・・報酬、賞金、手当、社会保険料、福利厚生費など  
 事務費・・・消耗品費、食糧費、印刷製本費、通信運搬費など  
 管理費・・・施設管理費、清掃費、設備機器管理費、保安整備費など  
 ※2 必要に応じて小区分を設定しても構いません。

|                |      | 経費内訳        | 合計金額 (円) |
|----------------|------|-------------|----------|
| 項<br>目         | 管理費  |             |          |
|                | 使用料  |             |          |
|                | 事業費  |             |          |
|                | 利用料金 | 会議室320円×2コマ | 640      |
| 収支 (円) (A)-(B) |      |             | -1,185   |

※ 使用料・・・自主事業により市に支払う占用料など  
 事業費・・・自主事業による出演料など  
 利用料金・・・自主事業により支払う当該施設の利用料金

令和4年度 長沼コミュニティセンター 自主事業の収支決算内訳書

No 36 【体育館用具レンタル事業】

|              |    | 合計金額 (円) |
|--------------|----|----------|
| (A) 収入合計 (円) |    | 205,400  |
| 項<br>目       | 売上 | 205,400  |
|              |    |          |
|              |    |          |
|              |    |          |

|              |     | 経費内訳 | 合計金額 (円) |
|--------------|-----|------|----------|
| (B) 支出合計 (円) |     |      | 99,705   |
| 項<br>目       | 人件費 |      |          |
|              | 事務費 | 消耗品費 | 99,705   |

※1 次の例を参考に記載してください。

- 人件費・・・報酬、賞金、手当、社会保険料、福利厚生費など
- 事務費・・・消耗品費、食糧費、印刷製本費、通信運搬費など
- 管理費・・・施設管理費、清掃費、設備機器管理費、保安警備費など

※2 必要に応じて小区分を設定しても構いません。

|                |      | 経費内訳 | 合計金額 (円) |
|----------------|------|------|----------|
| 項<br>目         | 管理費  |      |          |
|                | 使用料  |      |          |
|                | 事業費  |      |          |
|                | 利用料金 |      |          |
| 収支 (円) (A)-(B) |      |      | 105,695  |

※ 使用料・・・自主事業により市に支払う占用料など

事業費・・・自主事業による出演料など

利用料金・・・自主事業により支払う当該施設の利用料金



令和4年度 長沼コミュニティセンター 自主事業の収支決算内訳書  
No 37 【四季のはがき絵教室】

|              |      | 合計金額 (円)           |
|--------------|------|--------------------|
| (A) 収入合計 (円) |      | 3,800              |
| 項<br>目       | はがき代 | 100円×8枚<br>800     |
|              | 参加費  | 1,500円×2人<br>3,000 |
|              |      |                    |

|              |     | 経 費 内 訳 | 合計金額 (円) |
|--------------|-----|---------|----------|
| (B) 支出合計 (円) |     |         | 16,063   |
| 項<br>目       | 人件費 | 講師料     | 2,227    |
|              |     | 担当者人件費  | 750      |
| 目            | 事務費 | 材料費     | 800      |
|              |     | 消耗品費    | 10,726   |

※1 次の例を参考に記載してください。  
 人件費・・・報酬、賃金、手当、社会保険料、福利厚生費など  
 事務費・・・消耗品費、食糧費、印刷製本費、通信運搬費など  
 管理費・・・施設管理費、清掃費、設備機器管理費、保安警備費など  
 ※2 必要に応じて小区分を設定しても構いません。

|                |      | 経 費 内 訳     | 合計金額 (円) |
|----------------|------|-------------|----------|
| 項<br>目         | 管理費  |             |          |
|                | 使用料  |             |          |
|                | 事業費  |             |          |
|                | 利用料金 | 創作室390円×4コマ | 1,560    |
| 収支 (円) (A)-(B) |      |             | -12,263  |

※ 使用料・・・自主事業により市に支払う占用料など  
 事業費・・・自主事業による出演料など  
 利用料金・・・自主事業により支払う当該施設の利用料金

令和4年度 長沼コミュニティセンター 自主事業の収支決算内訳書

No 38 【コピーサービス】

|              |      | 合計金額 (円)     |
|--------------|------|--------------|
| (A) 収入合計 (円) |      | 29,860       |
| 項<br>目       | コピー代 | 白黒 10円×1961枚 |
|              |      | カラー 50円×205枚 |
|              |      |              |
|              |      |              |

|              |     | 経費内訳                           | 合計金額 (円)              |
|--------------|-----|--------------------------------|-----------------------|
| (B) 支出合計 (円) |     |                                | 5,628                 |
| 項<br>目       | 人件費 |                                |                       |
|              | 事務費 | コピー機リース料<br>コピー機チャージ料<br>コピー用紙 | 780<br>3,316<br>1,532 |

※1 次の例を参考に記載してください。

- 人件費・・・報酬、賃金、手当、社会保険料、福利厚生費など
- 事務費・・・消耗品費、食糧費、印刷製本費、通信運搬費など
- 管理費・・・施設管理費、清掃費、設備機器管理費、保安整備費など

※2 必要に応じて小区分を設定しても構いません。

|                |      | 経費内訳 | 合計金額 (円) |
|----------------|------|------|----------|
| 項<br>目         | 管理費  |      |          |
|                | 使用料  |      |          |
|                | 事業費  |      |          |
|                | 利用料金 |      |          |
| 収支 (円) (A)-(B) |      |      | 24,232   |

- ※ 使用料・・・自主事業により市に支払う占用料など
- 事業費・・・自主事業による出演料など
- 利用料金・・・自主事業により支払う当該施設の利用料金

令和4年度 長沼コミュニティセンター 自主事業の収支決算内訳書

No 39 【広告宣伝費他】

|              |    | 合計金額 (円) |
|--------------|----|----------|
| (A) 収入合計 (円) |    | 9        |
| 項<br>目       | 利息 | 9        |
|              |    |          |
|              |    |          |
|              |    |          |

|              |     | 経費内訳 | 合計金額 (円) |
|--------------|-----|------|----------|
| (B) 支出合計 (円) |     |      | 0        |
| 項<br>目       | 人件費 |      |          |
|              | 事務費 |      |          |

※1 次の例を参考に記載してください。

- 人件費・・・報酬、賃金、手当、社会保険料、福利厚生費など
- 事務費・・・消耗品費、食糧費、印刷製本費、通信運搬費など
- 管理費・・・施設管理費、清掃費、設備機器管理費、保安警備費など

※2 必要に応じて小区分を設定しても構いません。

|                |      | 経費内訳 | 合計金額 (円) |
|----------------|------|------|----------|
| 項<br>目         | 管理費  |      |          |
|                | 使用料  |      |          |
|                | 事業費  |      |          |
|                | 利用料金 |      |          |
| 収支 (円) (A)-(B) |      |      | 9        |

- ※ 使用料・・・自主事業により市に支払う占有料など
- 事業費・・・自主事業による出演料など
- 利用料金・・・自主事業により支払う当該施設の利用料金

## 長沼コミュニティセンター

(単位：円)

| NO. | 事業名                 | 実施時期   | 収入        | 支出        | 収支      |
|-----|---------------------|--|-----------|-----------|---------|
| 1   | ロビーギャラリー            | 通年   | 0         | 0         | 0       |
| 2   | ロビーコンサート            | 通年   | 0         | 0         | 0       |
| 3   | 長沼ジャズコンサート          | 4/24、10/23 (代替：みんなで歌おう♪なつかしのフォーク!)                             | 29,000    | 35,580    | -6,580  |
| 4   | Big Band Jazz コンサート | 8/7、2/25   | 186,000   | 186,000   | 0       |
| 5   | 洋菓子作り               | 4/9、10/8、12/10、3/11 (参加者が集まらなかった為、中止)                          | 30,000    | 30,000    | 0       |
| 6   | 四季の食育健康講座           | 5/19、8/5、11/30、2/10  | 0         | 6,960     | -6,960  |
| 7   | クラフト体験              | 7/17 (全3回)   | 16,200    | 13,752    | 2,448   |
| 8   | ものづくり★DIY講座         | 8/11、3/19  | 3,000     | 8,181     | -5,181  |
| 9   | はじめての水絵画体験          | 講師都合により、中止   | 0         | 0         | 0       |
| 10  | みんなで★あそぼうさい         | 10/9 (代替：防災ワークショップ)  | 0         | 18,757    | -18,757 |
| 11  | いざに備える防犯対策          | 6/30   | 0         | 440       | -440    |
| 2   | 災害に役立つアウトドアの基礎講座    | 2/12   | 5,000     | 24,339    | -19,339 |
| 13  | 地域でママ友をつくろう         | 5/26   | 0         | 0         | 0       |
| 14  | 子育てママの手作りランチ会       | 7/22、10/21、2/10 (参加者が集まらなかった為、中止)、3/24                         | 0         | 550       | -550    |
| 15  | 子育てママのひと口講座         | 9/28、12/8 (参加者が集まらなかった為、中止)                                    | 0         | 5,265     | -5,265  |
| 16  | 子どものプログラミング教室       | 通年   | 162,500   | 159,810   | 2,690   |
| 17  | パン作り                | 6/11、7/9、9/10、1/14   | 53,500    | 53,500    | 0       |
| 18  | わくわく科学実験室           | 8/21   | 14,000    | 9,654     | 4,346   |
| 19  | 郷土歴史探訪 稲毛さんぽ        | 5/22   | 3,000     | 3,891     | -891    |
| 20  | 郷土歴史探訪 長沼さんぽ        | 10/2   | 3,000     | 4,645     | -1,645  |
| 21  | 郷土料理をつくろう           | 1/29   | 21,600    | 20,012    | 1,588   |
| 22  | 外国人が教える料理教室         | 9/4  | 14,000    | 15,411    | -1,411  |
| 23  | 健康チャレンジフェスタ         | 10/23  | 0         | 27,116    | -27,116 |
| 24  | シニアリーダー体操           | 4/18、5/16、6/20、7/25、8/15、9/26、10/17、11/28、12/19、1/16、2/20、3/20 | 0         | 3,840     | -3,840  |
| 25  | 長沼寄席                | 3/26   | 21,000    | 30,240    | -9,240  |
| 26  | 初心者対象★卓球教室          | 通年   | 396,000   | 389,480   | 6,520   |
| 27  | 脳トレ健康体操             | 6/23   | 4,500     | 3,250     | 1,250   |
| 28  | パソコン相談広場            | 5/25、7/29、9/29、2/19  | 0         | 4,600     | -4,600  |
| 29  | スマホ相談広場             | 4/28、6/8、8/28、12/23、1/18、3/9                                   | 0         | 6,880     | -6,880  |
| 30  | リサイクル工作教室           | 7/31、12/18   | 24,800    | 21,841    | 2,959   |
| 31  | グリーンカーテン作り          | 5月～9月  | 0         | 4,280     | -4,280  |
| 32  | 地球温暖化について知ろう        | 通年   | 0         | 0         | 0       |
| 33  | コミュニティカフェ           | 新型コロナウイルス感染症拡大防止のため中止  | 0         | 0         | 0       |
| 34  | ボランティア組織「ちばFUNくらぶ」  | 通年   | 0         | 300       | -300    |
| 35  | お茶会 (意見交換会)         | 9/29、3/9   | 0         | 1,185     | -1,185  |
| 36  | 体育館用具レンタル事業         | 通年   | 205,400   | 99,705    | 105,695 |
| 37  | 四季のはがき給教室           | 4/6、5/7、6月～3月 (参加者が集まらなかった為、中止)                                | 3,800     | 16,063    | -12,263 |
| 38  | コピーサービス             | 通年   | 29,860    | 5,628     | 24,232  |
| 39  | 広告宣伝費他              | —  | 9         | 0         | 9       |
| 合 計 |                     |  | 1,226,169 | 1,211,155 | 15,014  |