

# 災害に備えて

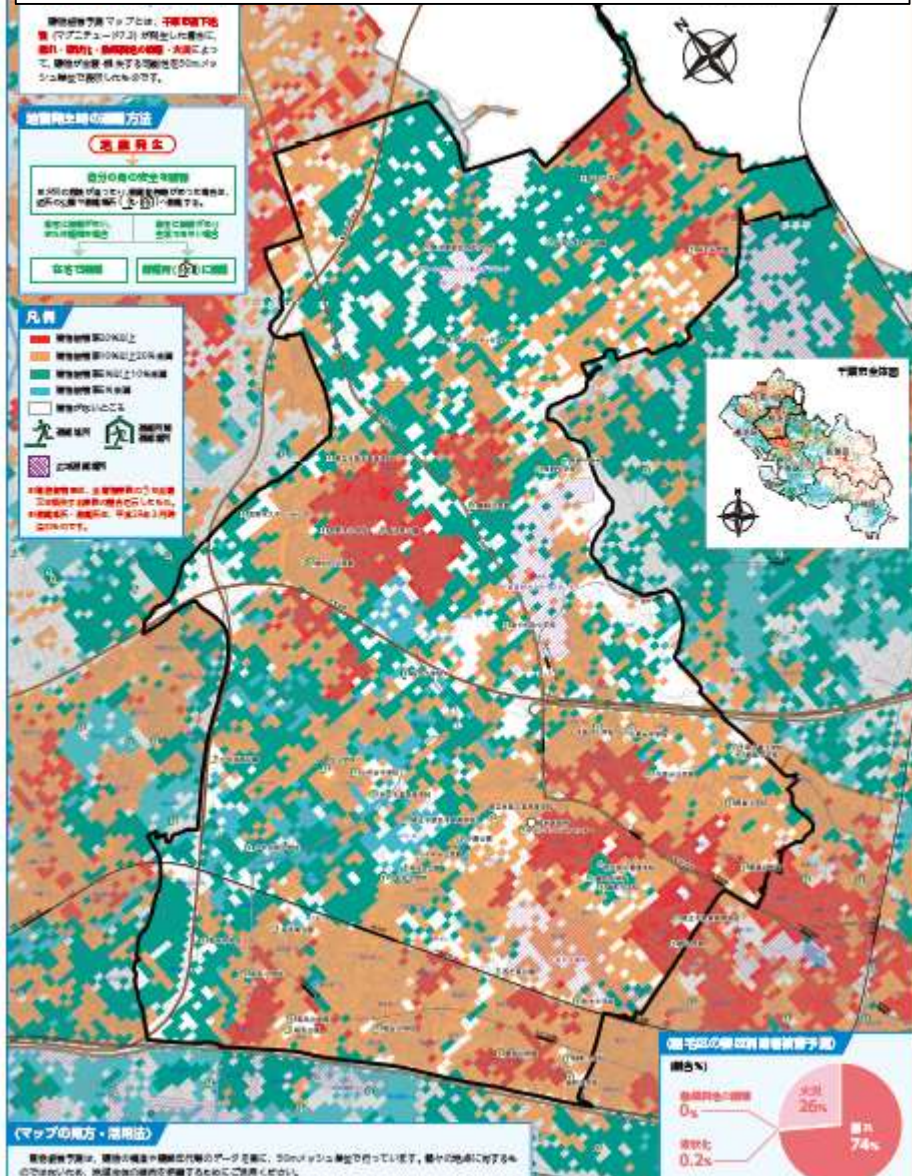
令和 3 年 1 1 月  
地域振興課くらし安心室

## 稲毛区で想定される主要な災害

- ・ 地震
- ・ 風水害
- ・ 土砂災害

# 地震

## 千葉市地震ハザードマップ (29年3月) (千葉市直下地震を想定)



### 全般

首都直下地震は、今後30年以内に発生する確率が70%と切迫性が高く首都圏のどの地域で発生してもおかしくない。地震規模はM7.3、千葉市内における最大震度は6強と想定されている。

### 被害想定 (冬5時発生、風速8m/sの場合)

		稲毛区	千葉市
死傷者	死者	230	1,130
	重軽傷者	1,550	7,990
避難者数 (1日後)		33,760	182,530
全壊・焼失棟数	揺れ	3,450	17,140
	液状化	10	270
	火災	210	980
全壊・焼失棟数合計		3,670	18,390
半壊棟数		4,730	26,880
ライフライン支障率 (1W後)	上水道	51%	44%
	下水道	4%	2%
	ガス	42%	40%
	電気	1%	1%

# 風水害（草野水路）



## 浸水地域 (浸水被害家屋から推定)



- 草野水路（草野都市下水路）は稲毛区内を東京湾に向けて流下する水路
- 平成22年（台風9号）及び平成25年（台風26号）時に氾濫、床上及び床下浸水が80戸程度発生
- 台風接近時等被害が予測される場合には、**近隣避難所2か所（稲毛公民館、稲毛中）を開設**

# 土砂災害

## ◆ 土砂災害警戒区域 (通称：イエローゾーン)

急傾斜地の崩壊等が発生した場合には住民等の生命又は身体に危害が生ずるおそれがあると認められる土地の区域

⇒土砂災害の恐れがある区域

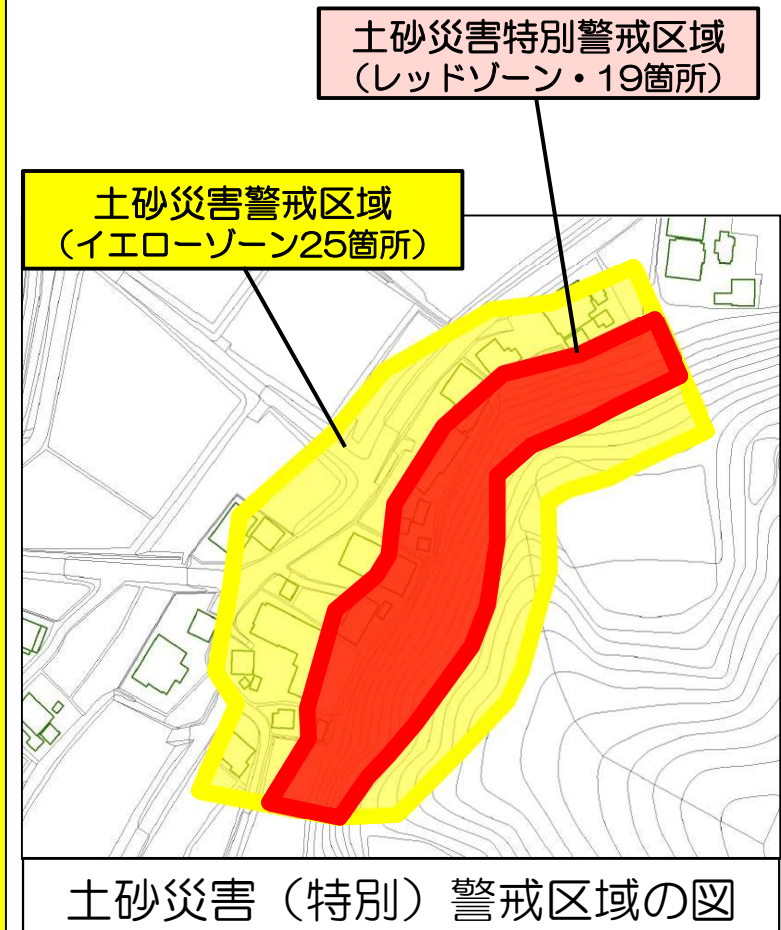
- 不動産取引時の重要事項説明書に記載の義務  
(建築制限などはない)

## ◆ 土砂災害特別警戒区域 (通称：レッドゾーン)

警戒区域のうち、急傾斜地の崩壊等が発生した場合には建築物に損壊が生じ住民等の生命又は身体に著しい危害が生ずるおそれがあると認められる土地の区域

⇒土砂災害警戒区域の中で、建築物に損壊が生じ、住民に著しい危害が生じる恐れがある区域

- 不動産取引時の重要事項説明書に記載の義務
- 特定開発行為の制限 → (主に開発会社等)
- 建築物の構造制限 → (個人の住宅)
- 移転勧告



災害に備えた準備

# ① 危険な場所を知る

## ・千葉市地震・風水害ハザードマップ（WEB版・PDF版）

地震＝揺れやすさ、液状化・急傾斜地崩落の危険度等

風水害＝洪水・内水・高潮の浸水等

共通＝指定避難所や土砂災害警戒区域等

千葉市地震・風水害ハザードマップ（WEB版）

災害から選ぶ

ご確認されたい災害をお選びください



地震に関するマップ

問合せ先：防災対策課  
043-245-5147



風水害に関するマップ

問合せ先  
高潮・土砂：防災対策課 043-245-5147  
洪水：都市河川課 043-245-5392  
内水：雨水対策課 043-245-5613





# ① 危険な場所を知る

## ・ちば情報マップ（防災情報）

土砂災害警戒区域等、津波・洪水・高潮浸水区域が分かる。  
基礎調査予定箇所（ピンク色・土砂災害警戒区域になりそうなところ）  
はこのマップで確認！

The screenshot displays the Chiba Information Map interface. The main map area shows a detailed view of the Kashiwa area, with various hazard zones highlighted in different colors: yellow for designated warning zones, red for designated special warning zones, and pink for designated investigation sites. The map includes labels for various locations such as 稲毛町 (Inamori-cho), 稲毛東 (Inamori-higashi), and 小仲台 (Koyonagai). The interface features a search bar at the top left, a map control panel on the left, and a legend on the right. The legend lists various hazard categories with corresponding color-coded boxes and checkboxes. The map also shows a scale of 1/10000 and a north arrow.

ちば情報マップ CHIBA INFORMATION MAP

2画面表示 属性一覧 リンク 画像保存 印刷 使い方ガイド

土砂災害警戒区域等 マップ切替

現在地 千葉市稲毛区小仲台7丁目 付近 透過性 初期値 案内地図

入力例: 千葉市中央区市場町1-1 検索

表示切替 全て選択 全てはずす

- 指定警戒区域（急傾斜地の崩壊）
- 指定済警戒区域（急傾斜地の崩壊）
- 指定済特別警戒区域（急傾斜地の崩壊）
- 指定済特別警戒区域（急傾斜地の崩壊）
- 指定警戒区域（土石流）
- 指定済警戒区域（土石流）
- 指定済特別警戒区域（土石流）
- 指定済特別警戒区域（土石流）
- 指定警戒区域（地すべり）
- 指定済警戒区域（地すべり）
- 基礎調査予定箇所

住所一覧から検索

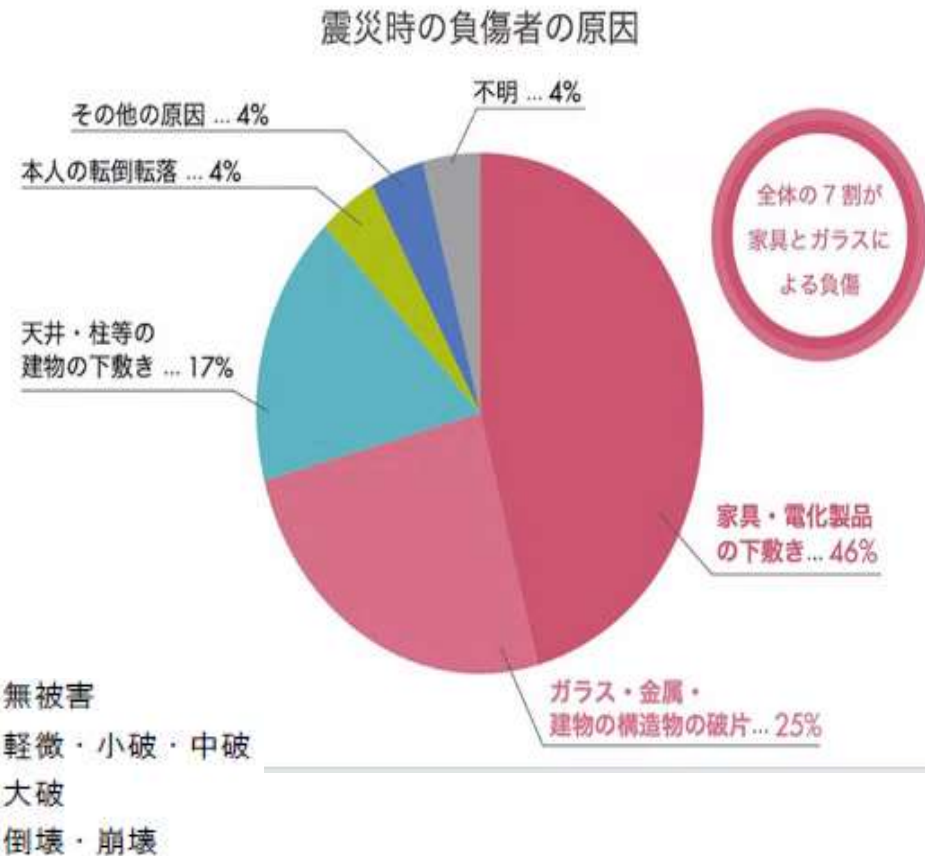
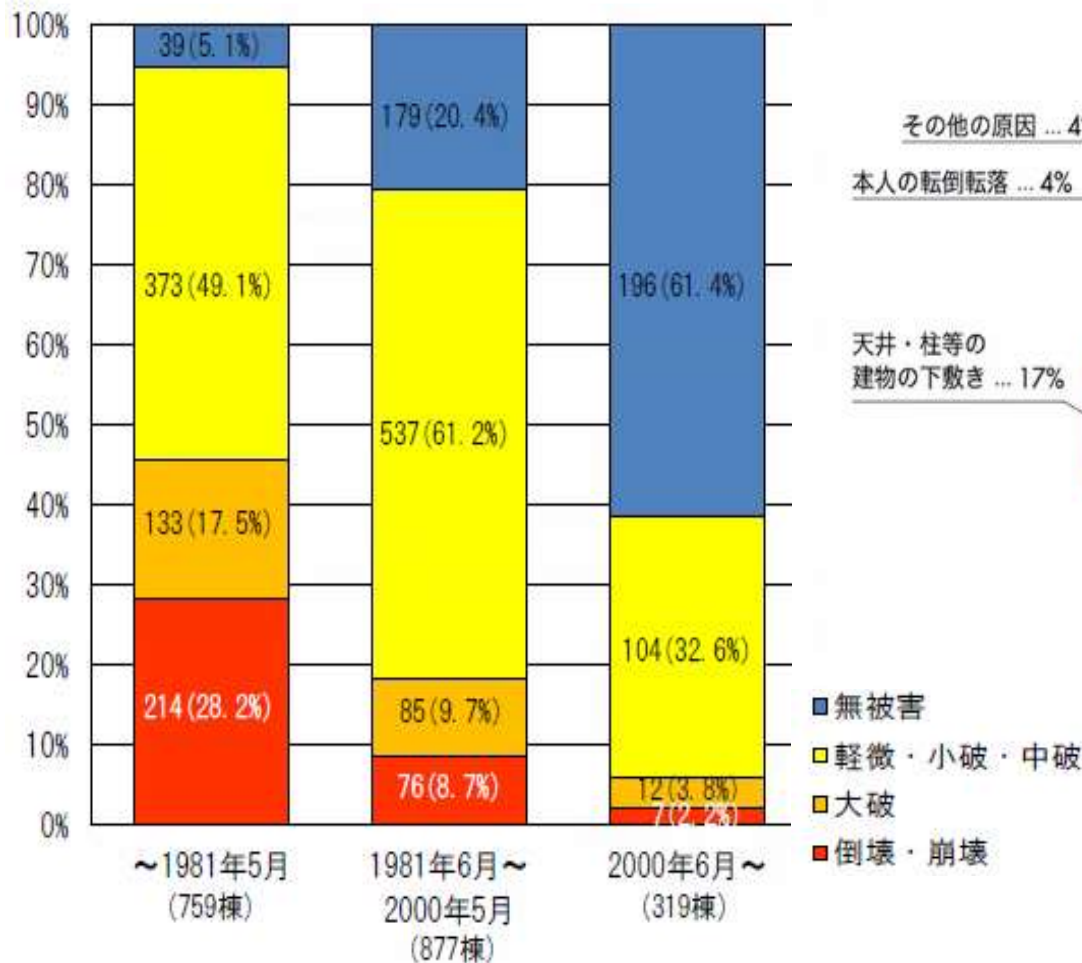
目標物・施設一覧から検索

## ② 自宅を補強する（けがの防止）

- 耐震化（1981年6月）・家具の固定・ガラス飛散防止
- 照明の確保（懐中電灯、人感センサーライト）

資料：熊本地震における建築物被害の原因分析を行う委員会報告書

参考：阪神大震災による建造物の損壊と負傷に関する実態調査



## ③ 自宅に備蓄品を用意する

東京 備蓄ナビ



いつか来る災害に備えよう



「災害に備えた備蓄」と聞いてもピンと来ない方や興味はあるけど何をどのくらい備蓄すれば良いかわからない方向けに、備蓄のイロハや備えておくと良い品目などをご紹介します。サイトです。

今すぐ備蓄を  
始める！

東京 備蓄ナビ



水：26 L

レトルトご飯：18 食

レトルト食品：6 個

缶詰(さばの味噌煮、野菜など)：6 缶

栄養補助食品：6 箱

野菜ジュース：6 本

チーズ・プロテインバー等：2 パック

健康飲料粉末：6 袋

調味料セット：適宜

乾麺 即席麺：3 パック

無洗米：3 kg

飲み物：6 本

## ④ 情報を取得する

千葉市の情報取得はテレビの報道よりもアプリ・メールの活用が有効です！  
最も必要な千葉市の情報はテレビから間接的に得るのではなく千葉市から直接取得しましょう！



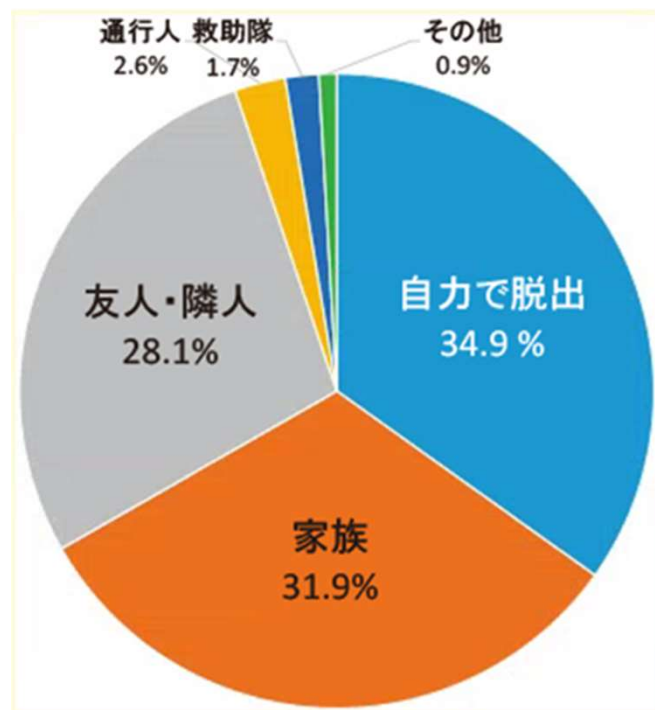
### 令和元年台風15号で配信された情報

計画運休	気象・土砂災害警戒
避難勧告	避難所(ペット含む)
停電	下水道使用自粛依頼
ブルーシート配布	お風呂開放
学校開放(洗濯等)	住宅相談受付
市営住宅提供	修繕トラブル注意喚起
り災証明書発行	休日開庁

[entry@chiba-an.jp](mailto:entry@chiba-an.jp) へ空メールを送信  
(QRコードリーダー付携帯電話等をお持ちの方は、右のQRコードをご利用ください。)



# 最後に



阪神大震災を機に大規模災害時における「公助の限界」が明らかになり、自助・共助の重要性が広く認識されるようになってきている。

出典：(社)日本火災学会 (1996)「1995年兵庫県南部地震における火災に関する調査報告書」より内閣府作成

日頃から物心両面の備えを万全にしておきましょう。  
まずは自分と家族の安全確保から！