

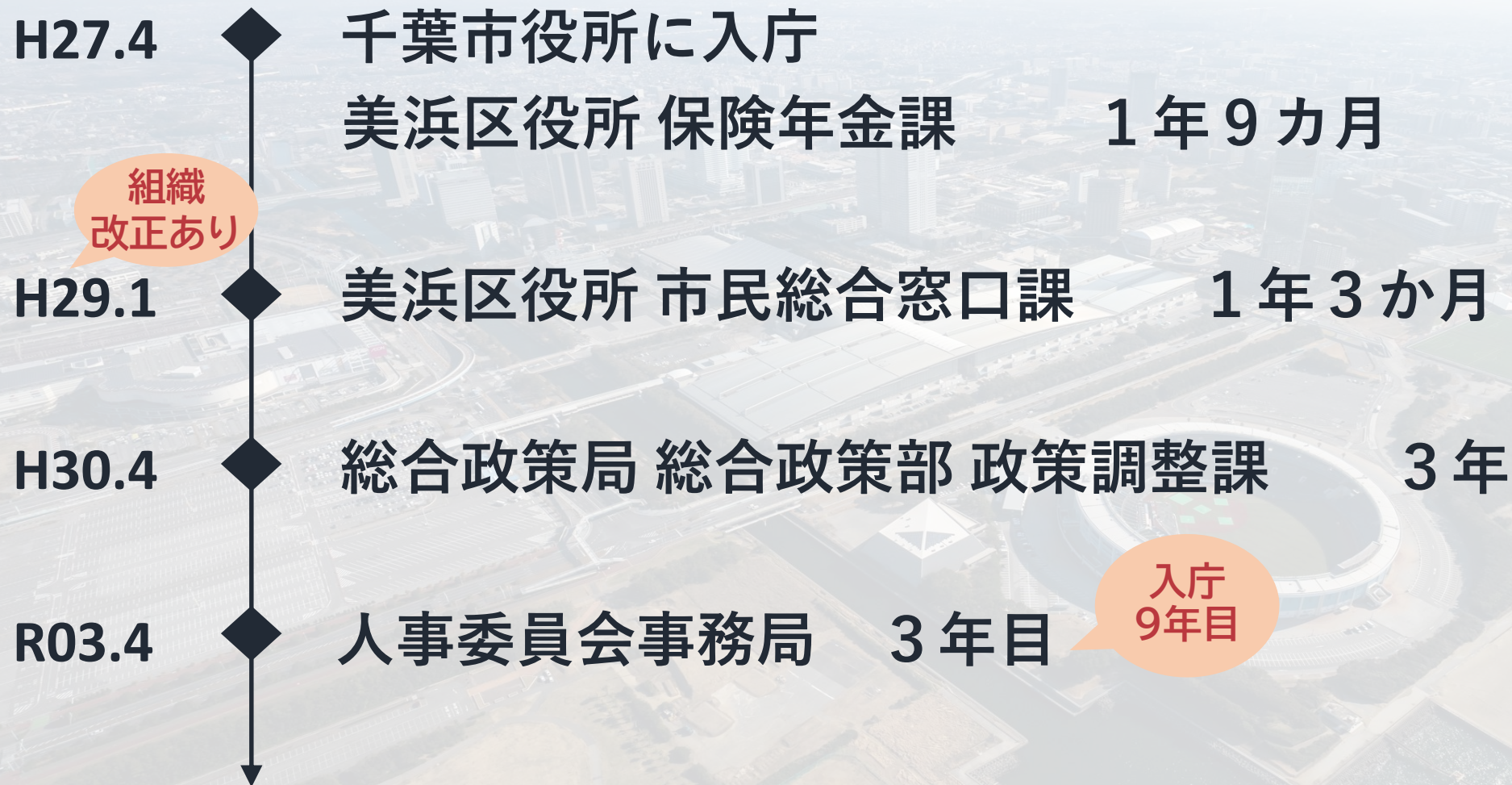
千葉市役所 業務説明会

千葉市人事委員会事務局



千葉市
CHIBA CITY

千葉市役所に入庁してから・・・



◆ Index

1. 千葉市について
2. 人材育成・福利厚生
3. 職員採用試験の概要
4. 千葉市の求める人材
5. 質疑応答



千葉市について







幕張メッセ



ZOZOマリンスタジアム



グリーンツーリズム



千葉モノレール



蘇我スポーツ公園



富田さとにわ耕園

人口

979,042人(2023.6.1現在)

面積

271,76km²

市制施行

1921年(大正10年)1月1日

R3年に
100周年!

政令指定都市移行

1992年(平成4年)4月1日

R4年に
30周年!



市章のデザインは
千葉氏の月星紋に
「千」を配したもの



東京都心まで約40km
成田空港まで約30km



6つの区と将来像

川と緑と花々に包まれた、
安らぎと潤いのまち・
花見川区



花見川区

まなびと創造が脈打つ
文教のまち・稲毛区



稲毛区

稲毛区

共生の原点 縄文が息づく、
自然の恵み豊かなまち・
若葉区



若葉区

若葉区



緑区

緑区

田園と調和する広やかで
快適なまち・緑区

中央区



中央区

人々が行き交い、にぎわいと
文化を生み出すまち・中央区

美浜区



美浜区

海辺を楽しみ、
世界とつながるまち・美浜区

地域に密着した
サービスを提供するため、
6つの「行政区」
を設け、それぞれ特色ある
まちづくりを行っています。

Q. 政令指定都市の「行政区」とは？

Q. 特別区(東京23区)とは何が違う？



行政区(政令指定都市)と特別区(東京23区)の違い

政令指定都市

住民にとって最も身近な基礎自治体
人口や産業、様々なインフラが集積する大都市

行政区

- ▶ 政令指定都市に設置されている「区」のこと。
- ▶ 「行政区」は独立した自治体ではなく、区役所は、千葉市の内部組織です。
- ▶ 区役所は市役所の職員が勤務します。

特別区

- ▶ 東京都にある「区」のこと。
- ▶ 「特別区」は独立した自治体で、市町村と同じような機能を持っています。
- ▶ 各特別区で採用された職員が勤務します。

同じ「区」の漢字が付きますが、中身はまったく違います！

公務員の種類



政令指定都市の業務範囲イメージ

千葉市について

政令指定都市の業務

特別区(東京23区)の業務

下水道
消防

戸籍・住民登録・国民健康保険
介護保険・保育所・小中学校
ごみ処理

保健所の設置
開発行為の認可

保育所の認可

児童相談所の設置

市街地開発事業に関する都市計画決定

一般国道(補助国道)・
都道府県道の管理

都道府県警察の設置
都市計画区域の指定
病院の開設許可

一般市の業務

都道府県の業務

※児童相談所設置などの業務は一部の特別区で実施しています。掲載の業務内容は一例です。

都道府県の要素

政令指定都市

一般市の要素

詳細はHP
「千葉市を知る」
に掲載しています



都道府県とほぼ同等の
行財政能力と権限



市民サービスの最前線で
生の声を聴き、**政策に反映**

身近できめ細やかなサービス
自分たちのことは、自分たちで決める

多様なフィールドとスピード感

幅広い業務を経験し、成長できる

首都圏の政令指定都市との比較

高い「昼夜間人口比率」 ※昼間人口／夜間人口×100

千葉市は**97.9%**であり、**首都圏政令市の中で最も高い。**

「100に近い」ということは、**ベッドタウン的性格と、就業の場としての性格**がある程度**バランスがとれている**ということ。

さいたま市	千葉市	横浜市	川崎市	相模原市
92.8%	98.1%	92.5%	87.2%	88.9%

人口1人当たりの都市公園面積「1位」

大都市でありながら、非常に緑豊かで暮らしやすい環境が整っています。

さいたま市	千葉市	横浜市	川崎市	相模原市
5.0㎡/人	10.2㎡/人	4.9㎡/人	4.0㎡/人	5.0㎡/人



千葉市の施策紹介

詳細はHP
「施策紹介」



音楽フェスの開催



ホームタウンの推進
(野球・サッカー・バスケットボール)



幕張ビーチ花火フェスタ

国家戦略特区の推進



企業立地の促進

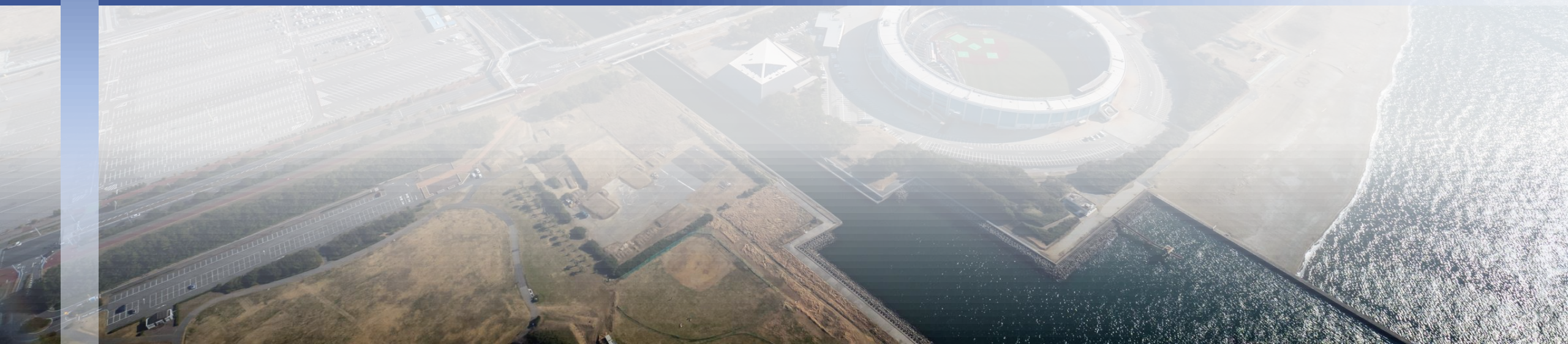


子ども・子育て支援



日本初! XGamesの開催

人材育成・福利厚生



新規採用職員への支援①

研修の概要 ～採用後4年間を重点育成期間としています～

採用 1 年目

新規採用
職員研修

採用 2 年目

問題解決力
養成研修

採用 3 年目

キャリアデザイン
研修

採用 4 年目

セレクト制研修
(複数科目から選択)

▼採用後4年間経過後も専門的な研修を受講することができます。

選択研修

職位に応じて特に**必要性が高まる能力を養成**するため、**説明・調整能力、課題解決・企画能力、業務遂行能力**等の様々な分野における研修を実施。

派遣研修

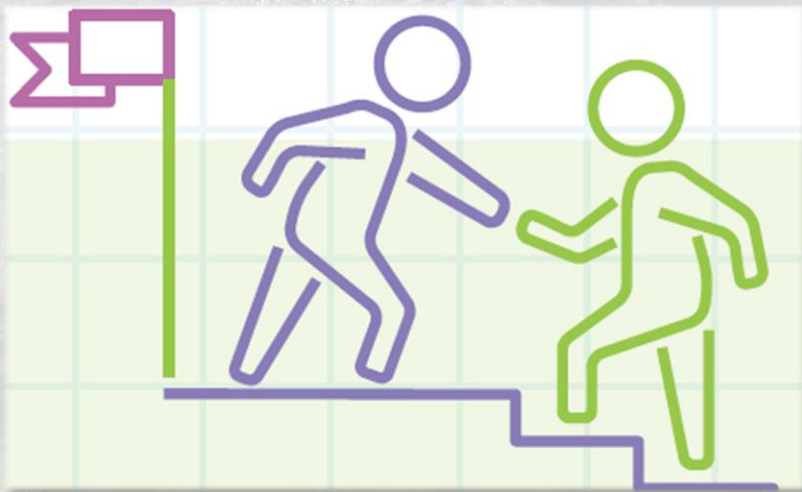
より高度で専門的な知識や技術を習得するため、**国・県などの研修専門機関**への派遣研修を実施。また、幅広い視野や柔軟な発想力を身につけるために、**他の自治体、民間企業等への派遣**や**合同での研修**を実施。



新規採用職員への支援②

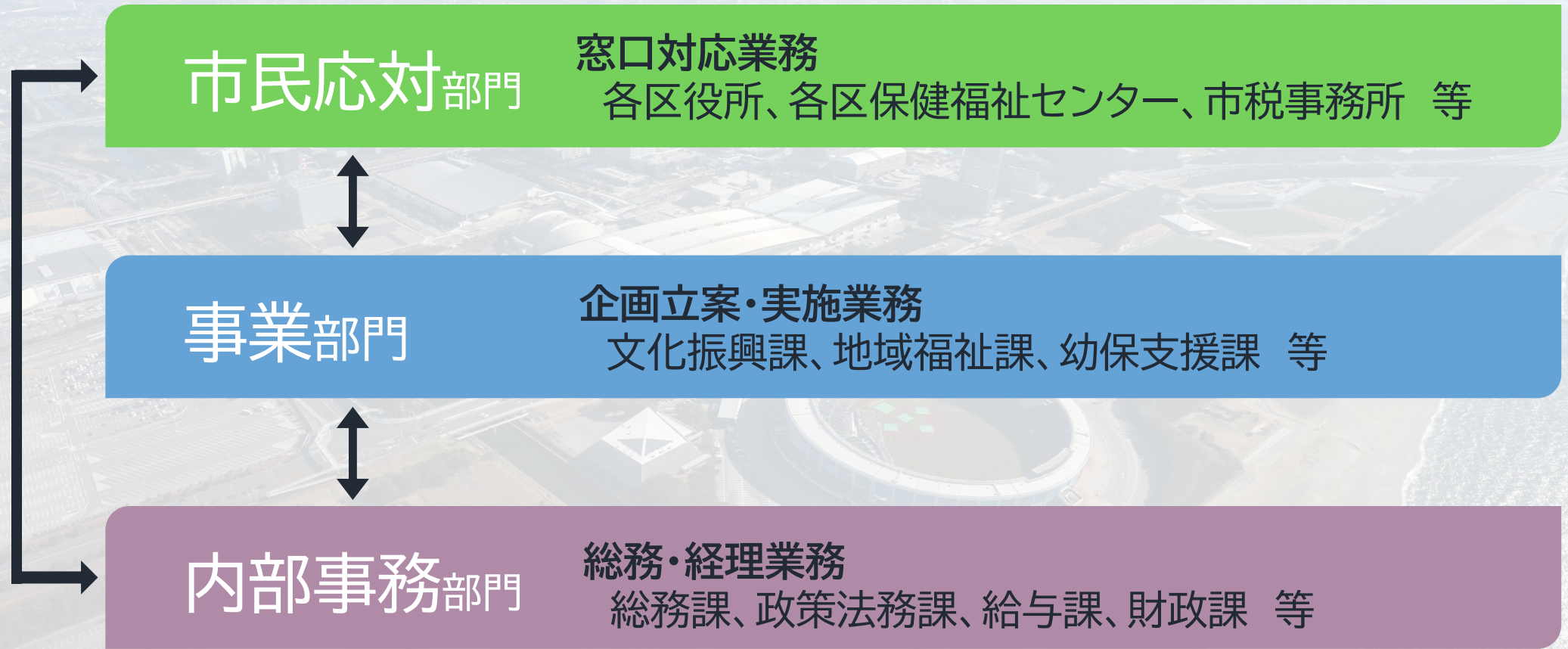
メンター制度

1年間、職場の先輩職員が
マンツーマンでメンター(指導担当者)となり、
メンターを中心に、**職場全体で新規採用職員を
指導・育成**していきます。



配属について(ジョブローテーション)

採用後一定期間は、概ね3~4年ごとに異動し、
性質の異なる複数の業務内容や部署を経験します。



配属について

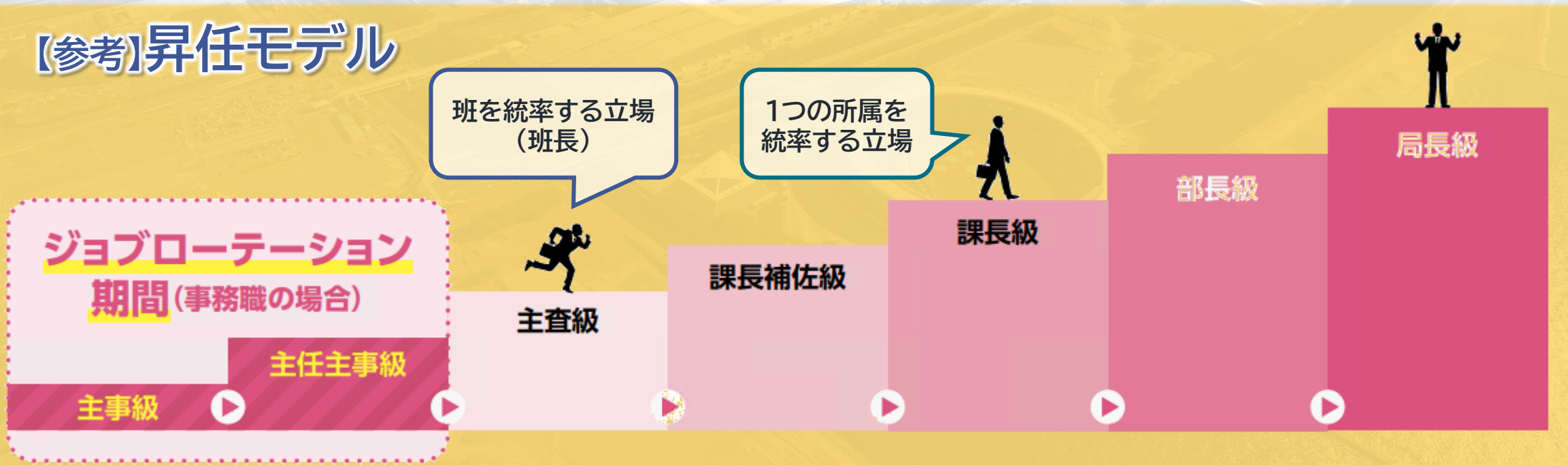
自己申告制度

1年に1回、業務への満足度や
異動希望・経験したい職場などを
申告

人材公募制度

業務型：挑戦したい部署（業務）に立候補
職位型：昇格（昇進）に立候補

【参考】昇任モデル



勤務時間

勤務時間は、原則として以下の6班体制です。
ただし、職種、勤務場所などによって異なる場合があります。

勤務班	勤務時間	勤務班	勤務時間
3班	7:30～16:15	A班	8:30～17:15
2班	8:00～16:45	B班	9:00～17:45
1班	8:15～17:00	C班	9:30～18:15

※休憩時間60分を含みます。

初任給

試験区分	事務・技術	消防士
上級(大学卒業者の場合)	211,025円	217,350円
初級(高校卒業者の場合)	174,570円	178,710円
民間企業等職務経験者 (29歳、職務経験6年の場合)	260,475円	—

※この初任給は、令和5年4月現在のもので、地域手当を含みます。
 なお、この金額は、今後給与改定等により変更になる場合があります。

※卒業後に職歴のある方や、上位の学歴を取得した場合は、一定の基準で算出された額が加算される場合があります。

期末・勤勉手当

年間**4.5か月分**(令和5年度実績)

諸手当

住居手当・通勤手当・
時間外勤務手当 など

職員の時間外勤務の状況

(令和3年度実績)

※1か月あたりの平均時間外勤務時間

15.8 時間

1日あたり
約47分

休日・休暇

◆休日

土日、祝日、年末年始など

◆休暇

年次有給休暇(20日/年)、
病気休暇、特別休暇(慶弔、出産等)、
介護休暇、**育児休業**、
育児短時間勤務など

職員の年次有給休暇の取得状況

(令和3年度実績)

16.3日

参考

民間企業 10.3日

(令和4年就労条件総合調査)

千葉県内市町村 12.2日

(令和4年4月1日現在市町村職員の
勤務条件等の状況について)

都道府県 13.0日

(令和3年度地方公共団体の勤務条件
等に関する調査)

育児休業

育児休業取得率 (令和3年度実績)



「千葉市職員の子育て支援計画」を策定し、性別を問わず職員の積極的な子育てを支援しています。特に、男性職員の育児休業取得率は全国トップの水準です。

男性の育児休業取得率

民間企業

13.97%

(令和3年度雇用均等基本調査)

国家公務員

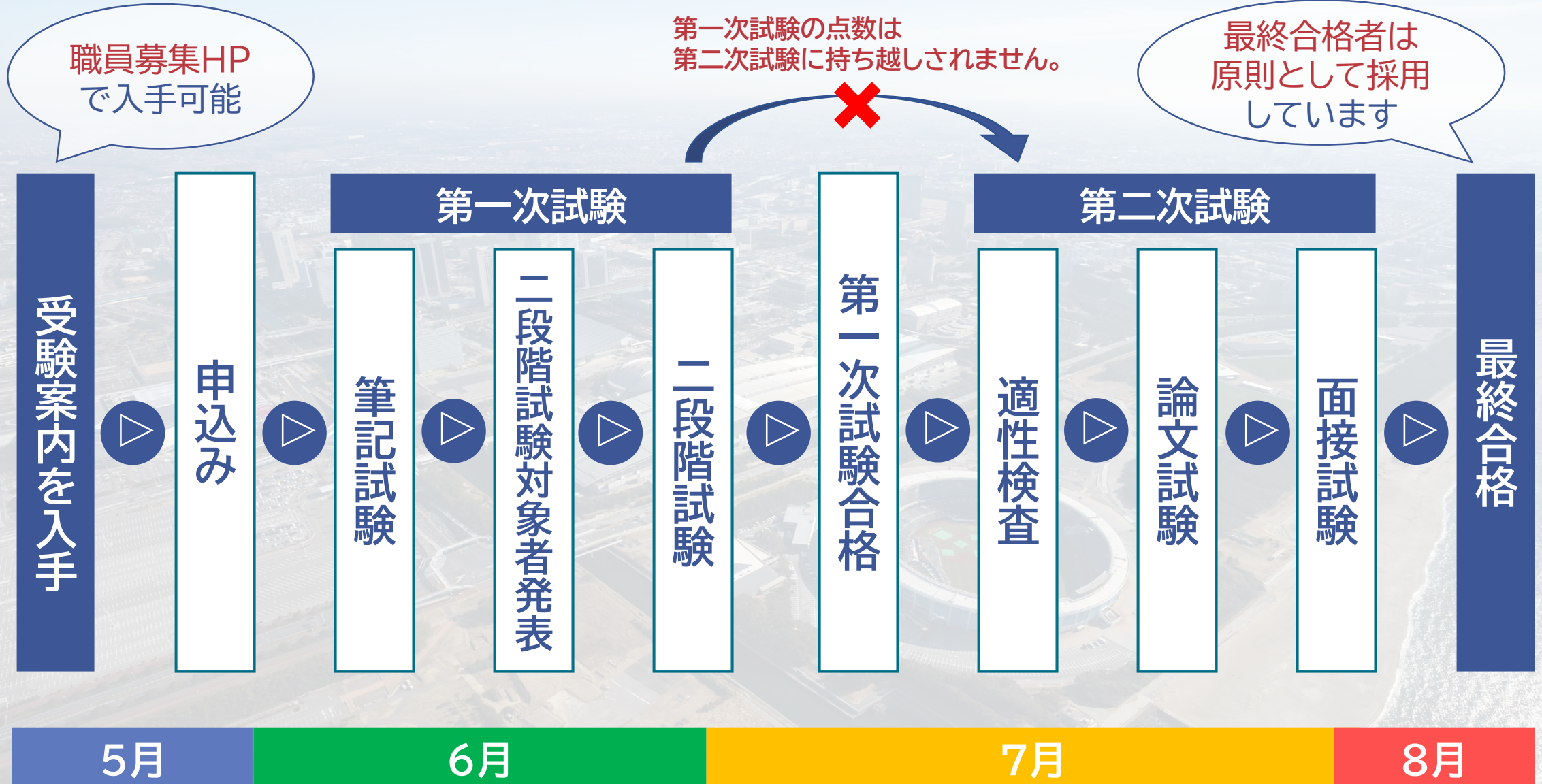
34.0%

(国家公務員の育児休業等の取得状況のフォローアップ(令和3年度))

職員採用試験の概要



申込から採用までの流れ (R5年度 上級試験)



※表記のものは令和5年度試験実施スケジュールです。

試験のポイント①

従来型の試験区分のほかに、公務員試験対策をしていない人でも受験しやすい
事務(行政B)の区分もあります！



※行政Aと行政Bの採用後の待遇等は変わりません。

試験のポイント②

令和5年度 試験実施データ

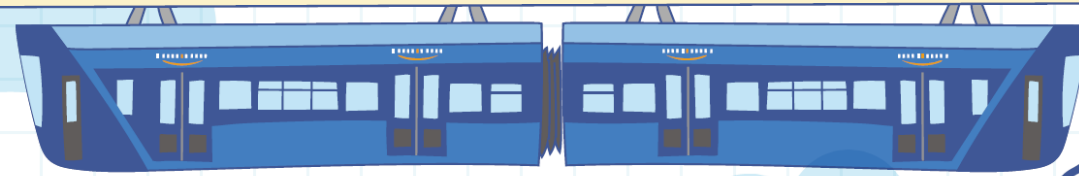
試験区分	採用 予定 人員	申込者数	第一次試験						第二次試験			競争倍率	
			受験者数	面談試験 集団討論 体力検査 面接試験 対象者数	面談試験 集団討論 体力検査 面接試験 対象者の 最低点 ※1	合格者数	合格 最低点 ※2	受験者数	合格者数	合格 最低点 ※3			
上級	事務	行政A	55	506	420	266	110.28	194	203.33	186	112	102.00	3.8
		行政B	5	179	134	71	70.00	29	150.00	28	11	115.80	12.2
		情報	1	1	1	1	-	1	-	1	0	-	-
	技術	土木	13	38	28	25	86.44	22	191.11	21	15	94.00	1.9
		建築	6	12	10	7	74.56	7	174.33	7	5	110.00	2.0
		化学	1	11	10	6	107.44	5	216.00	5	2	-	5.0

※1 200点満点、事務(行政B)は100点満点
合格者が少ない試験区分は「-」で表示

筆記試験のボーダーラインはそこまで高くない!?
 ※行政Aは6割弱。技術職は5割に届かなくても
 次の試験に進めている試験区分もあります。

千葉市の求める人材

千葉市の未来を
築く人材



千葉市への愛着と誇りを持ち、
市民に信頼される職員



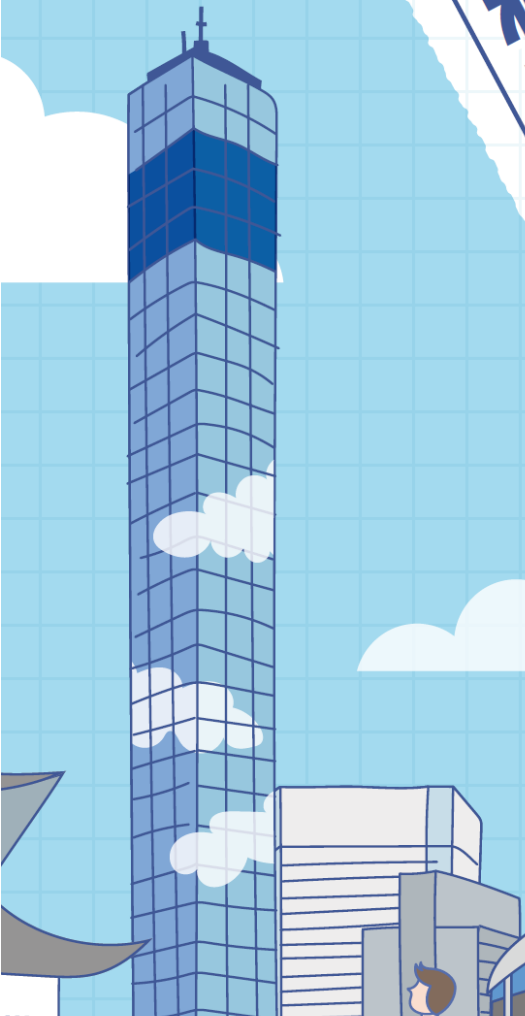
多様な主体と連携し、共創する職員



変化をとらえ、改革・改善に取り組む職員



自ら成長し、組織目標達成に貢献する職員





千葉市
職員募集 2023

千葉市を
描け!

あなたの色で、
まちをもっとカラフルに!



千葉市職員募集ホームページ

採用試験及び職員募集に関する最新情報を掲載しています。

パソコン・スマートフォン

city.chiba.jp/go/boshu



▲詳しくはこちら

千葉市職員募集 |

検索

千葉市職員募集Twitter

採用試験及び職員募集に関する情報をお知らせしています。

@ChibaCitySaiyou



▲詳しくはこちら

ホームページ、X(旧Twitter)では、
採用情報や本市の魅力をたっぷりお伝えしています!

千葉市
職員採用
説明会

つたえます千葉市役所で働く魅力

対面形式

(千葉市役所 本庁舎)

3月3日(土) 13:00~17:30【予定】

【事前予約制】申込期間2月1日(木)~18日(日)
※「ちば電子申請サービス」からお申し込みください。

オンライン形式

(事前申込不要)

3月5日(火)・3月6日(水)

各日13:20~19:00

※参加方法の詳細は開催1週間前に職員募集HPに掲載

詳細は千葉市職員募集HPを
ご確認ください。



千葉市職員採用2024

千葉市 技術系 業務説明会

オンライン形式
【申込不要】

Technical Job
Briefing Session
of Chiba City Hall

土木

建築

機械

化学

電気

造園

農業

3月8日(金)

午前の部 9:00~12:00
午後の部 13:20~17:10

オンライン形式

(事前申込は不要)

参加方法の詳細は、開催一週間前に
職員募集HPに掲載します。

詳細は千葉市職員募集HPを
ご確認ください



質疑応答



よくあるご質問

Q. 試験に合格すれば、必ず採用されますか？

A. 最終合格者は試験区分ごとに人事委員会が作成する採用候補者名簿に記載され、その中から市長や消防長、教育委員会などの各任命権者が採用者を決定します。千葉市では本人が辞退する場合、必要とされる資格・免許が取得できない場合、受験申込書の記載事項に虚偽等があった場合などを除き、原則として採用しています。

Q. 過去の試験問題は、公表されていますか？

A. 第一次試験(筆記試験)の試験問題は公表していませんが、例題(一部職種を除く)、過去の論文課題は公表しています。いずれも4月中旬頃から職員募集ホームページに掲載するほか、人事委員会事務局及び図書館(分館を除く)で閲覧することができます。

Q. 持っていると有利な資格はありますか。

A. 特定の資格や免許の取得(見込み)が受験資格になっている試験区分を除き、資格の有無は採用に一切関係ありません。市役所には幅広い業務がありますので、IT関係の勉強をしたり、自動車の運転に慣れておくなどのスキルアップの一環として資格取得を目指すことは、仕事にも役に立つと思います。

Q. 希望した部署への異動は可能ですか？

A. 職員一人ひとりが、やってみたい仕事などについて自己申告する制度があり、申告内容を参考にしながら、ジョブローテーションの考え方を組み合わせて人事異動を行っています。また、意欲ある職員が、希望する職務に挑戦する「人材公募制度」があります。

Q. 結婚・出産後や、家族が病気の時でも仕事は続けられますか？

A. 結婚・出産後も仕事を続けられる環境が整っています。例えば、子どもが3歳になるまで育児に専念できる育児休業、子どもが小学校に入学するまで1日について4時間勤務など勤務時間を短縮できる育児短時間勤務、家族を介護する必要が生じた場合、6か月まで取得できる介護休暇などの制度があります。

Q. 市外出身者や既卒者では、採用に不利になりますか？

A. 市外・市内出身の別、新卒・既卒者の別、男女の別や年齢によって有利、不利になることはありません。なお、令和4年度試験の合格者のうち市外在住者は約6割でした。