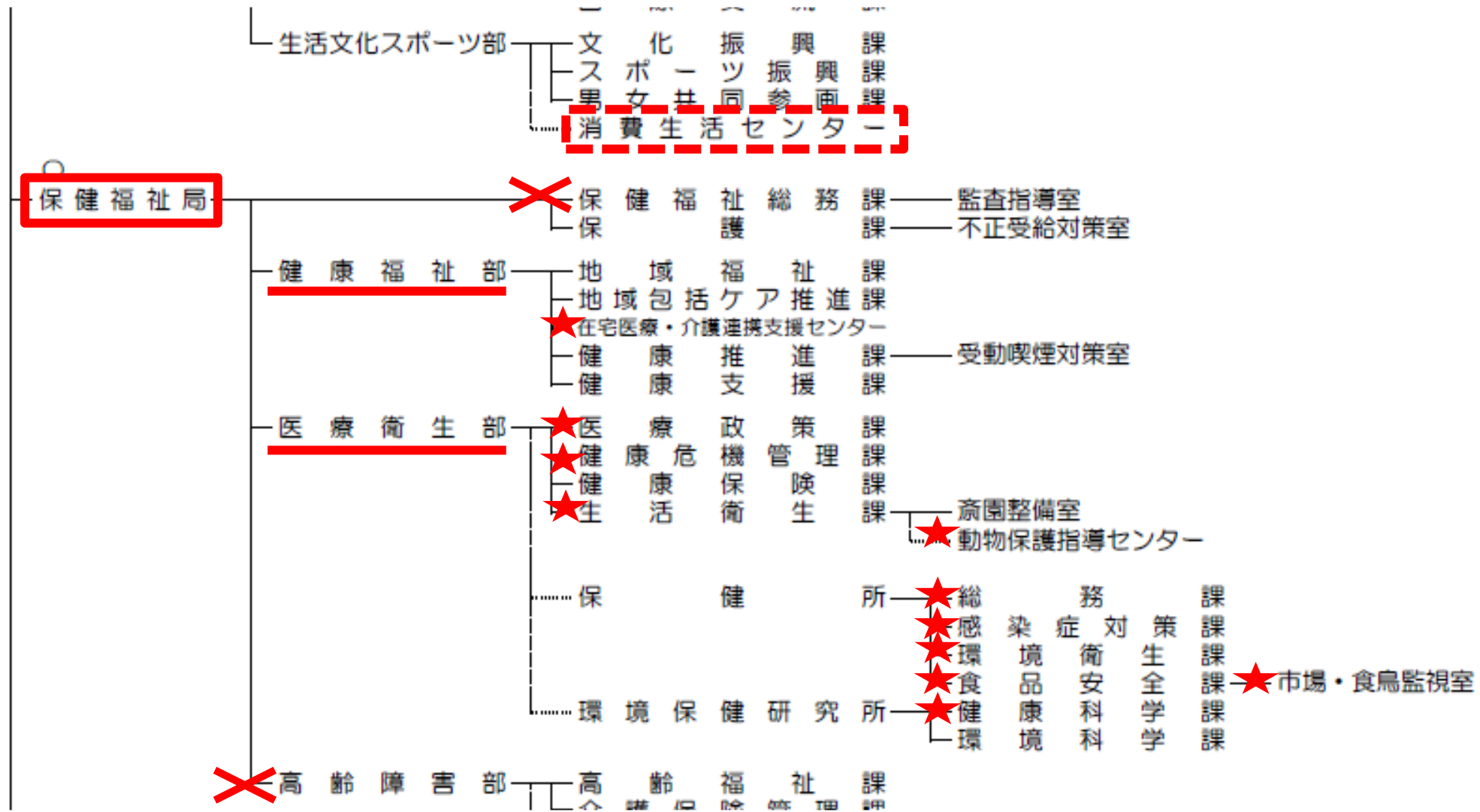


# 千葉市における 公務員獣医師・薬剤師の仕事

千葉市役所

# 千葉市における獣医師・薬剤師の 主な配属先について（令和7年度）



# 保健所



**住所**  
千葉県美浜区1-3-9  
**アクセス**  
千葉みなと駅から徒歩



**住所**  
千葉県中央区問屋町1-35  
**アクセス**  
市役所前駅or千葉駅から徒歩

# 保健所

- ◎ 総務課
- ◎ 感染症対策課
- ◎ 環境衛生課
- ◎ 食品安全課

# 総務課

## ○薬務班

医療職関係免許手続き（薬剤師等）

薬局等の開設手続き及び立入

## ○医務班

医療職関係免許手続き（医師・看護師等）

医療機関の開設手続き及び立入

# 総務課薬務班の業務

## 調剤薬局やドラッグストア等の 監視指導



# 総務課薬務班の業務

## 薬局立入検査



0 許可番号 第 号

薬 局 開 設 許 可 証

氏 名  
(法人にあつては名称) \_\_\_\_\_

薬 局 の 名 称 \_\_\_\_\_

薬 局 の 所 在 地 \_\_\_\_\_

医薬品、医療機器等の品質、有効性及び安全性の確保等に関する法律第4条第1項の規定により開設の許可を受けた薬局であることを証明する。

令和 年 月 日  
(許可交付日)

千葉県保健所長 椎名 政昭

有効期間 令和 年 月 日から  
令和 年 月 日まで

←許可証の掲示確認

# 総務課薬務班の業務

## 薬局立入検査



←毒薬庫の確認



管理簿や医薬品の薬局間取引などの書類の確認 ↑

# 総務課薬務班の業務

## 薬局立入検査



←利用者のために必要な情報等を適切に表示しているか確認



医薬品の貯蔵、配置方法や使用期限の確認等 ↑

# 総務課医務班の業務

## 病院立入検査

↓ 立入検査の主旨等を説明



### 立入検査の体制

- 班長（医師、獣医師、薬剤師等）
- 施設、書類、医療安全（事務職等）
- 薬局、検査（薬剤師）
- 看護（保健師）
- 放射線（診療放射線技師）
- 栄養（管理栄養士等）
- 厨房（薬剤師、獣医師等）

→総務課、感染症対策課、食品安全課の職員により班編成を行う。

→各担当ごとに1～2名で班編成（合計9名から12名程度）

# 総務課医務班の業務

## 病院立入検査

### 院内薬局検査



### 主なチェックポイント

- 毒劇薬の区分と施錠保管
- 調剤所の衛生と防火管理
- 医薬品の管理状況
- 処方箋の管理

等

# 感染症対策課

- 感染症発生状況の確認・調査、感染症拡大予防の指導・助言
- 感染症予防のための普及・啓発
- 結核患者への支援  
(服薬指導、医療費公費負担事務など)
- 感染症発生動向の調査
- エイズ検査・相談

# 感染症対策課の業務

## 感染症患者発生時対応訓練



# 環境衛生課

## ○営業指導班

ホテル、公衆浴場、理美容所などの営業許可や監視指導

## ○施設指導班

水道施設、特定建築物などの届出や監視指導、シックハウスの住居衛生に関する相談、ダニ・シラミなどの衛生害虫に関する相談



# 環境衛生課営業指導班の業務

## 理美容所の監視指導



# 環境衛生課営業指導班の業務

## 理美容所の監視指導

紫外線灯の動作確認 等



器具類（はさみ、ブラシ）の  
殺菌のための消毒薬の確認

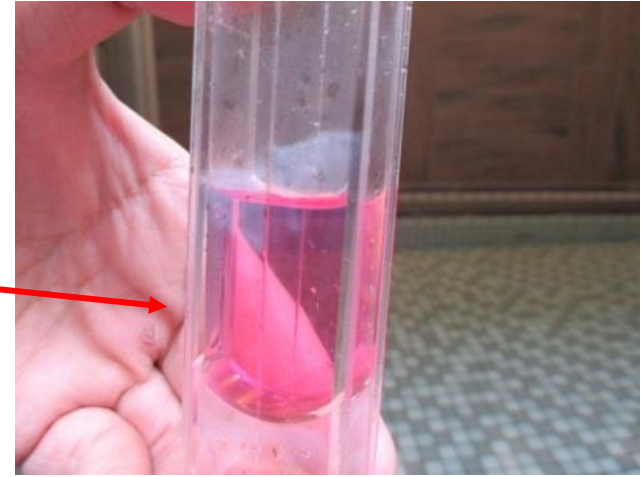
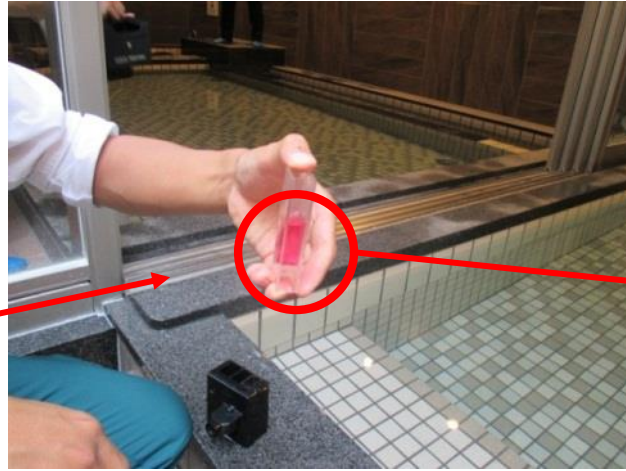
# 環境衛生課営業指導班の業務

## 公衆浴場の監視指導



# 環境衛生課営業指導班の業務

## 公衆浴場の監視指導



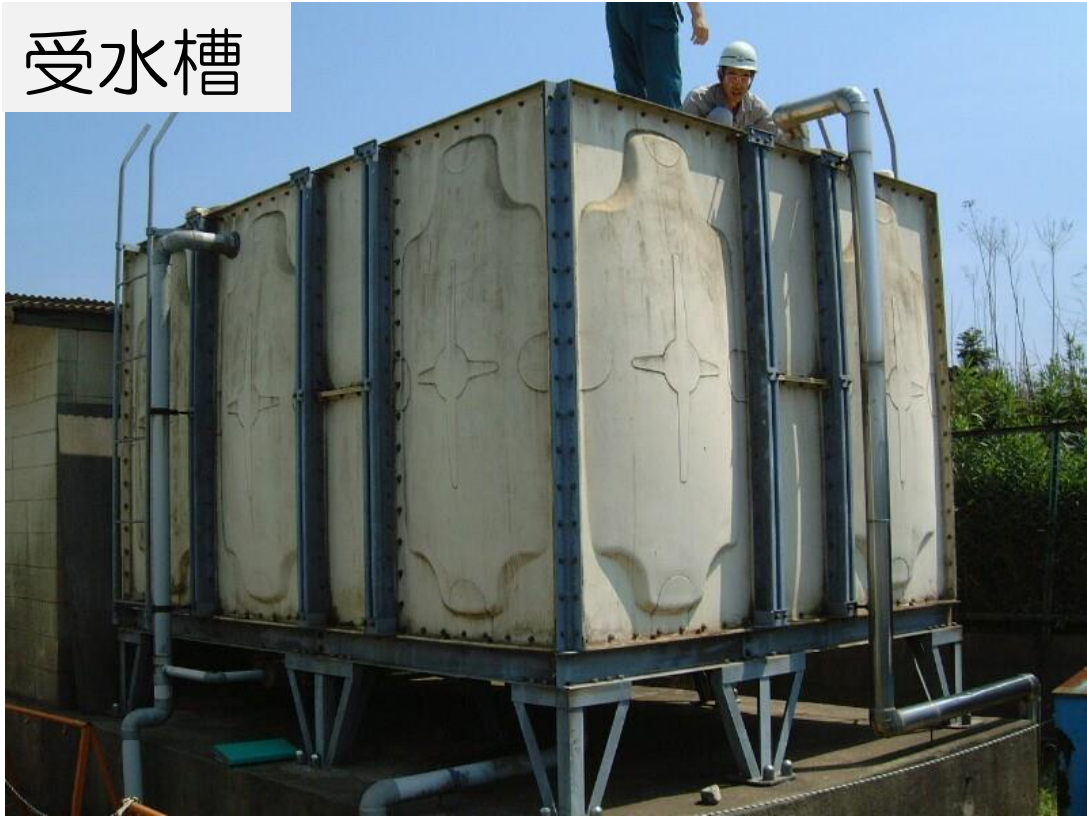
### 【確認内容】

- 施設の衛生管理状況
- 浴槽水が水質基準に適合しているか
- 残留塩素濃度の測定・確認 等

# 環境衛生課施設指導班の業務

## 貯水槽の検査の様子

受水槽



高架水槽

# 環境衛生課施設指導班の業務

## 貯水槽の検査の様子



受水槽の内部の写真：清掃前の状態

# 食品安全課

- 飲食店、給食施設、食品製造施設等の監視指導
- 市内に流通する食品等の収去検査
- 食中毒や違反苦情に関する調査
- 飲食店などの食品を取扱う営業の許可
- 総合衛生管理製造過程（HACCP）の指導助言
- 食品表示法や健康増進法に基づく食品表示の指導
- 食品を取り扱うイベントやバザーなどの相談
- 地方卸売市場、食鳥処理場の監視指導、食鳥検査

# 食品安全課の業務

飲食店等の新規検査、監視指導



# 食品安全課の業務

## 飲食店等の新規検査、監視指導



### 【確認内容】

- 許可基準を満たしているか
- 施設の衛生管理状態
- 従事者の衛生管理状況
- 食品等の取扱い、管理状況
- 記録の作成、保存等

# 食品安全課の業務

## 地方卸売市場



- 有害、有毒魚介類の発見・排除
- 食品の取扱状況や設備の管理状況
- 従事者の衛生管理
- 食品の容器包材・表示（添加物、アレルギーなど）

# 食品安全課の業務

## 大規模食鳥処理場



- 食鳥検査による疾病又は異常のある食鳥の排除
- 食品の取扱状況や設備の管理状況
- 従事者の衛生管理
- 施設内外の衛生管理の点検

# 環境保健研究所



## 住所

千葉県若葉区  
大宮町3816

## アクセス

千葉駅からバス

# 環境保健研究所

○細菌学的試験検査や研究

○ウイルス学的試験検査や研究

○衣食住に係る化学物質の検査や研究

# 環境保健研究所

## 建物内部の様子



# 環境保健研究所

## 検査の様子

ウイルスの検査



微生物検査機器室



水蒸気蒸留装置



安全キャビネット



# 動物保護指導センター



## 住所

千葉県稲毛区  
宮野木町445番地1

## アクセス

新検見川駅or稲毛駅  
からバス

# 動物保護指導センター

- 犬の登録、狂犬病予防注射、野犬等の収容
- 動物取扱業の登録等事務や立入検査
- 特定動物の飼養許可や立入検査
- 収容動物の処置・治療・譲渡
- 動物の適正飼養の啓発
- 飼い主のいない猫の不妊手術事業

など

# 動物保護指導センター

## 飼い主のいない猫の不妊手術事業



# 動物保護指導センター

センターで収容された犬や猫



# 市役所



## 住所

千葉市中央区千葉港1-1

## アクセス

市役所前駅or千葉みなと駅  
から徒歩

# 市役所

## 【医療衛生部】

- ◎医療政策課
- ◎健康危機管理課
- ◎生活衛生課

## 【健康福祉部】

- ◎在宅医療・介護連携支援センター

# 医療政策課

○地域医療班

薬務に係る企画・調整・総括  
骨髄移植推進事業



# 健康危機管理課

○感染症班　：感染症対策に係る企画及び調整

○災害医療班：災害医療に関する業務

↓ 救護所開設・運営訓練の様子



# 生活衛生課

## ○環境衛生に係る企画・調整・総括

(墓地、興行場、旅館、理容所、クリーニング所など)

建築物における衛生的環境の確保の総括

化製場等の衛生の統括

## ○食品衛生に係る企画・調整・総括

(飲食店、と畜、食鳥処理など)

## ○動物愛護及び狂犬病予防に係る企画・調整・総括

# 在宅医療・介護連携支援センター

- 医療・介護の連携に関する  
こと
- 意思決定支援普及啓発事業
- 入退院支援について

