

＼縄文より続く 住みやすいまち 訪れたいまち を次世代に／

技術系業務説明

都市局公園緑地部





# 本日の説明の流れ

千葉市の  
みどり

造園職が  
主に働く  
職場と仕事

最近の  
取組事例



# 千葉市のみどり

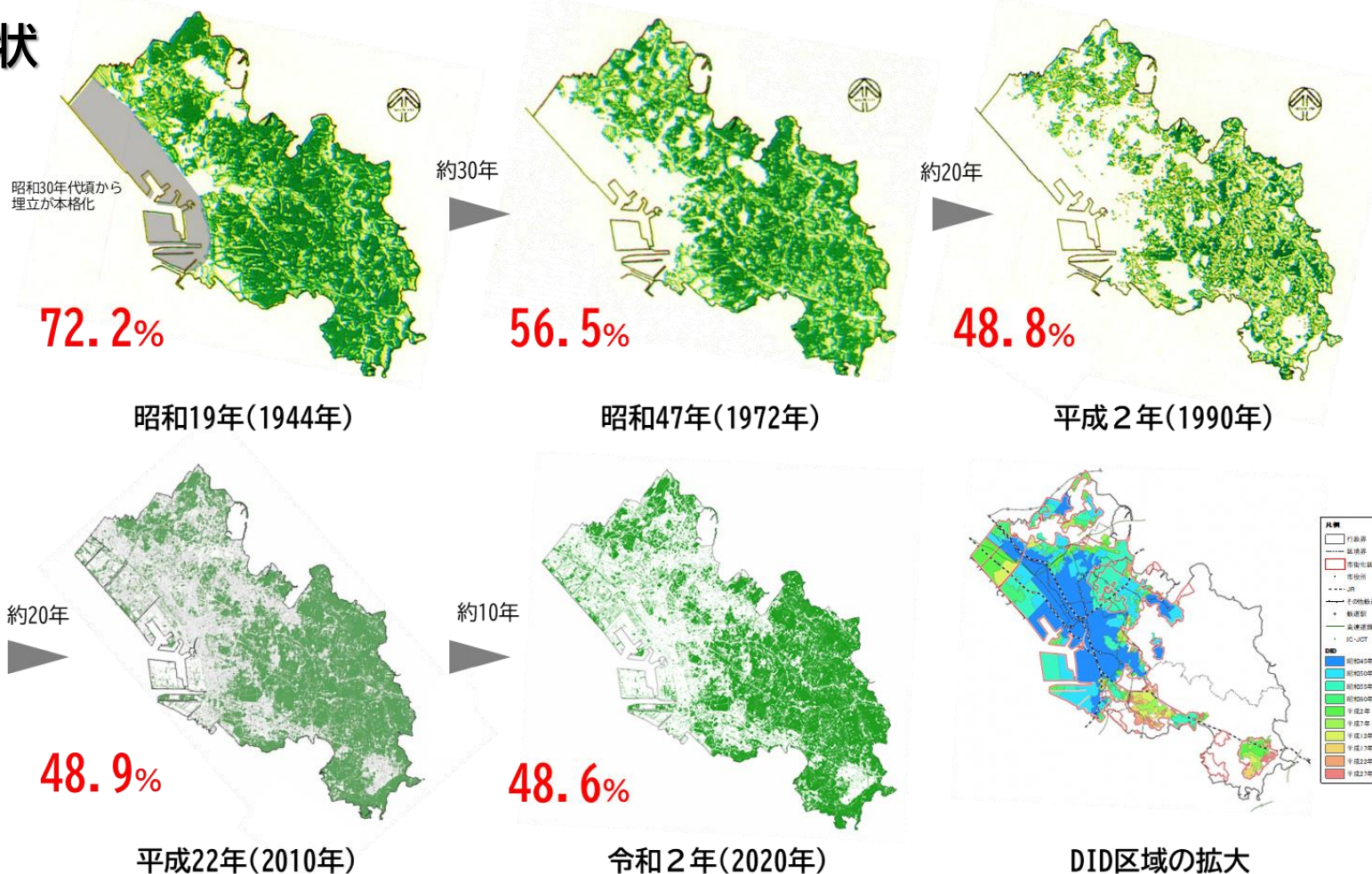
市域の **48%** が“みどり※”

○市街化調整区域を中心に、多くのみどりが残されています

○公園をつくるだけでなく、民有地の緑の保全も大切な仕事です(市域の約3.3%)

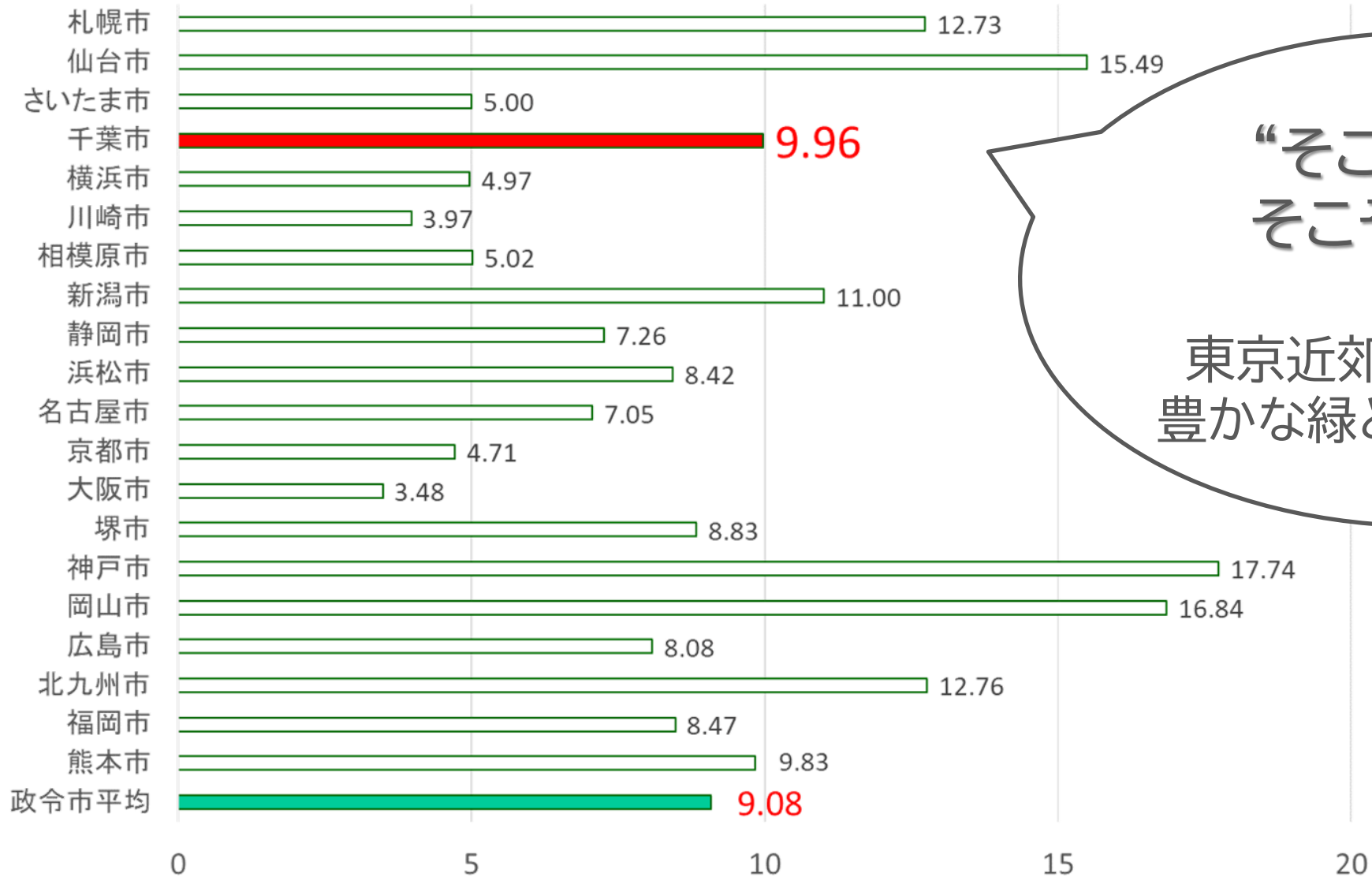
※緑被率

## 千葉市の緑の現状



# 千葉市のみどり

公園面積は政令市の中でも、平均的な水準

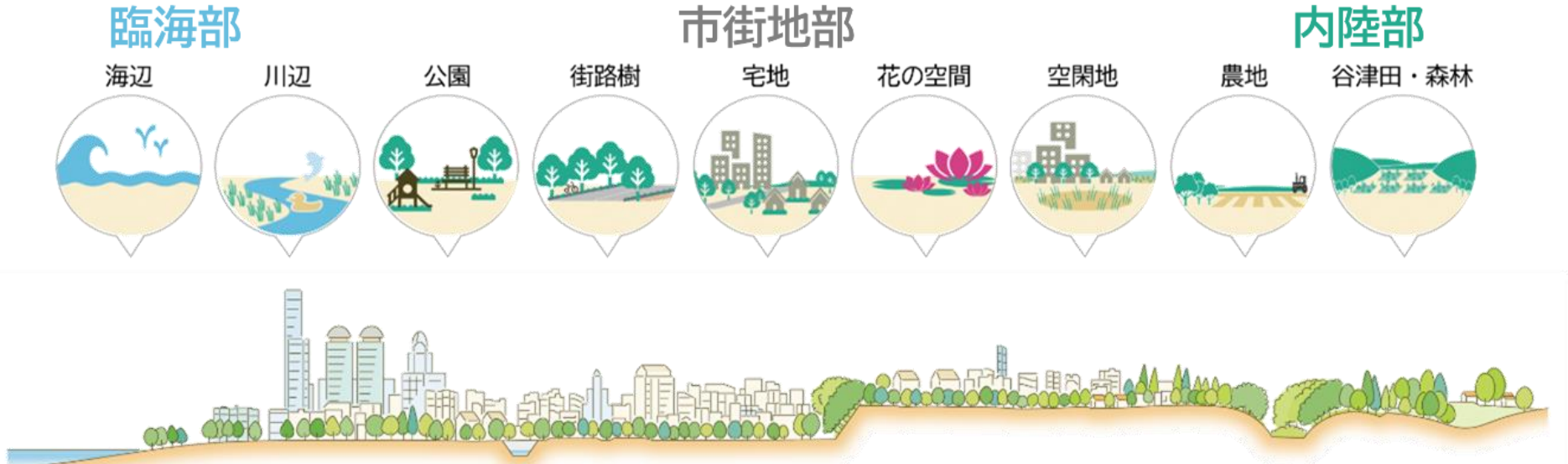


“そこそこ都会  
そこそこ田舎”

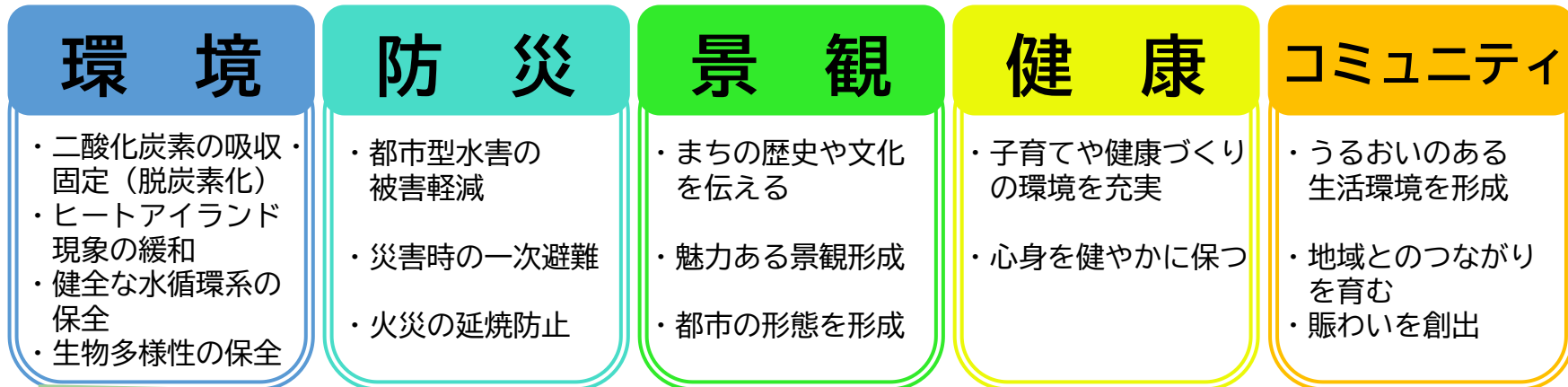
東京近郊にありながら  
豊かな緑と水辺がある！

# 千葉市のみどり

## 千葉市の主な緑と水辺のフィールド



## 緑と水辺がもたらす5つの効用



存在効果 大  
利用効果 小

小  
大

# 千葉市のみどり

## さくらの名所100選



泉自然公園  
(若葉区)



## 都市公園100選



昭和の森  
(緑区)



稲毛海浜公園  
(美浜区)



千葉公園  
(中央区)

# 千葉市のみどり

## 市街地のみどり



屋上緑化（JR千葉駅）



街路樹（千葉駅前大通り）



市民の森（松ヶ丘）

## 内陸部のみどり



坂月川



里山（ひらかの森）



富田さとにわ耕園

# 千葉市のみどり

＼すごしたくなる緑と水辺の11拠点づくりを目指しています／



花島公園



千葉公園



加曾利貝塚縄文遺跡公園



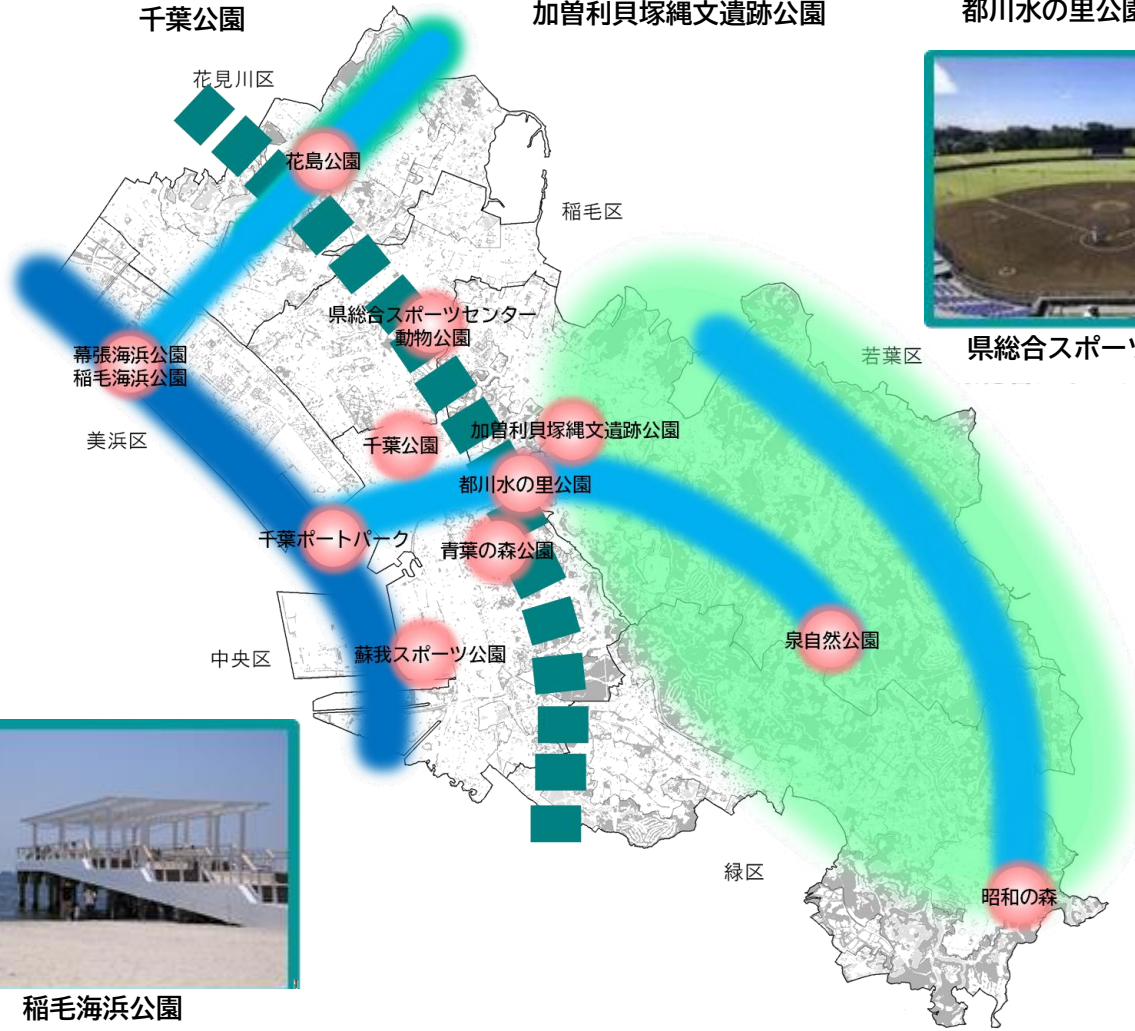
都川水の里公園



泉自然公園



青葉の森公園



県総合スポーツセンター



動物公園



千葉ポートパーク



蘇我スポーツ公園



幕張海浜公園



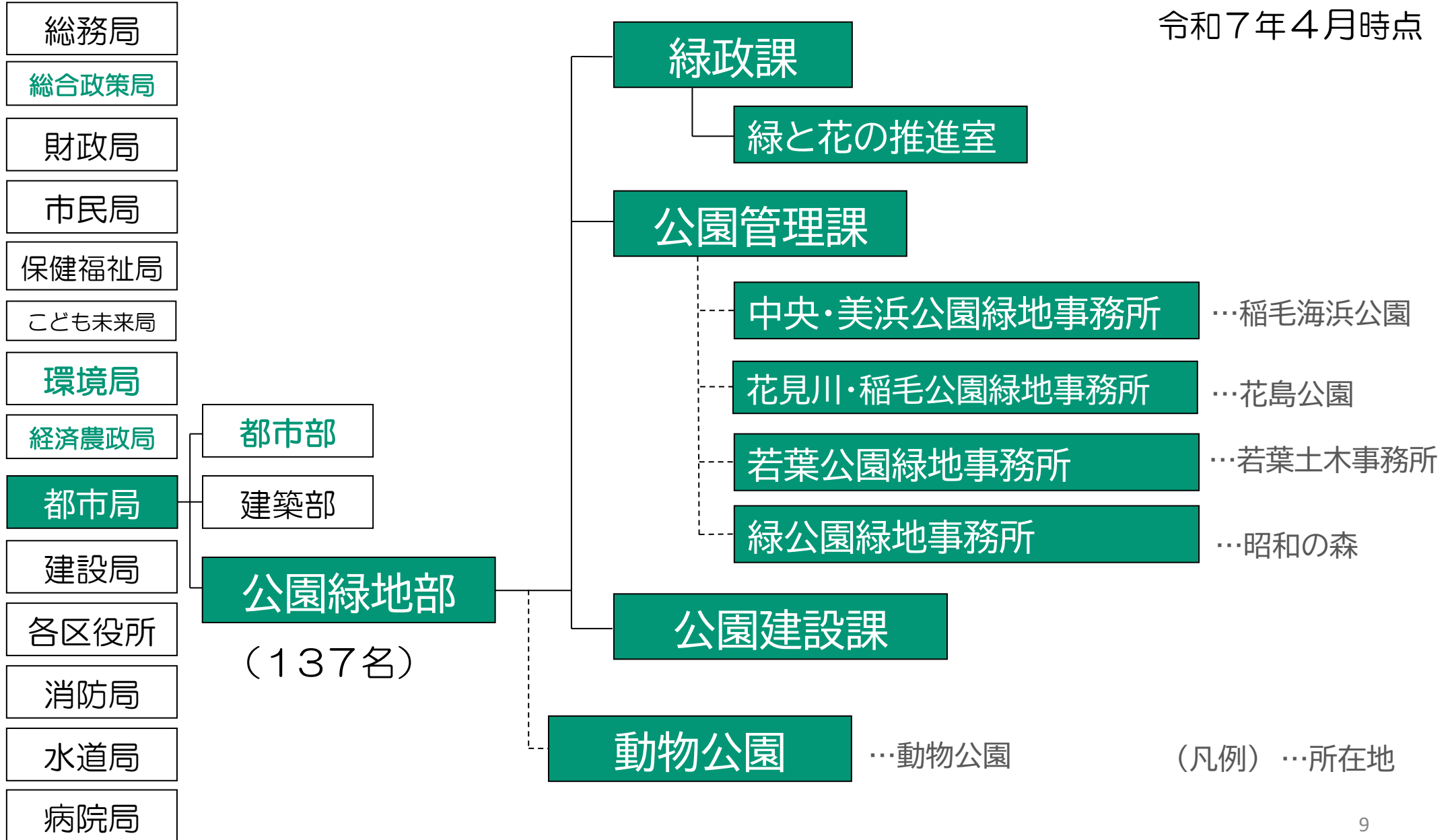
稲毛海浜公園



昭和の森

# 造園職が主に働いている職場と仕事 ～組織体系～

令和7年4月時点



# 造園職が主に働いている職場と仕事 ~仕事内容~



計画  
する

## 緑政課

### 主な業務

- 緑の基本計画
- 大規模公園の再整備計画
- 民間活力導入事業



## 緑と花の推進室

### 主な業務

- 民有地の緑化推進事業
- 花のあふれるまちづくり
- 緑と水辺の基金



# 造園職が主に働いている職場と仕事 ~仕事内容~



建設  
する

## 公園建設課

### 主な業務

- 公園設計監督業務
- 公園緑地の用地買収等の交渉
- 公共施設緑化工事の監督業務



# 公園緑地部 各部署の仕事



## 公園管理課

### 主な業務

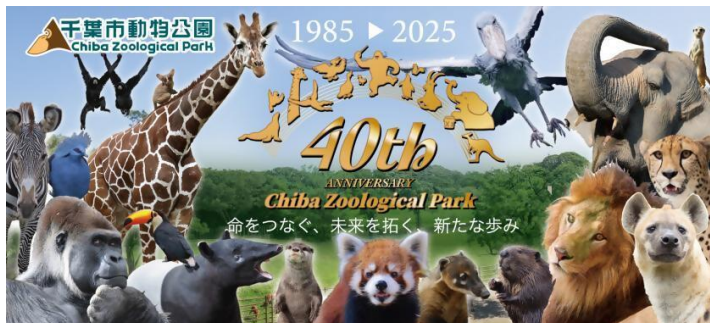
- 開発事業者への指導
- 市民緑地等の保全
- 指定管理者の導入



## 動物公園

### 主な業務

- 動物公園の管理運営
- 動物の調査研究
- 動物の教育的普及啓発



## 公園緑地事務所

### 主な業務

- 公園緑地及び街路樹の維持管理
- 公園の占用許可



# 緑と水辺にかかわる取組み

豊かな緑と水辺を  
次世代につなぐ

緑と水辺の  
フィールド  
で展開される  
様々な取組

## 臨海部



## 市街地部



## 内陸部



ザ・サーフオーシャンテラス  
(稲毛海浜公園)



花見川カヤック体験



手づくり公園真砂



千葉公園大賀ハス祭り



大草谷津田いきもの里



検見川ビーチフェスタ  
(稲毛海浜公園)



花見川利活用のための  
ワークショップ



千葉公園再整備エリア



千葉公園YohaS



ウシノヒロバ



海へ延びるウッドデッキ  
(稲毛海浜公園)



都川水の里公園稲作体験



おゆみ野学園前街路樹



緑と花の園芸講座



富田さとにわ耕園

# 1日の仕事の流れ（緑政課 企画調整班）

- 8：15 出勤・始業 1日のスケジュール・仕事内容・メール確認
- 8：45 打合せ資料作成・維持管理運営事業者対応
- 10：00 地元自治会との打合せ
- 11：00 （打合せを受け）班内相談
- 12：00 昼休憩（1時間）
- 13：00 打合せ資料作成・調査照会処理
- 14：00 事業者打合せ
- 15：30 （打合せを受け）班内相談・所属内報告
- 16：30 打合せ記録等資料作成・調査照会処理
- 17：00 翌日の仕事内容確認
- 17：15 終業・片付け
- 17：30 退勤



# 1日の仕事の流れ (公園建設課 大規模公園整備班)

- 7:50 出勤
- 8:00 始業 メール確認
- 8:30 工事の設計積算、積算のチェック
- 12:00 昼休憩 (1時間)
- 13:00 外出 工事の進捗確認
- 15:00 帰庁 打合せの準備
- 15:30 打合せ 改修設計委託業者
- 16:15 打合せ内容の確認、議事録の作成
- 16:45 終業 片付け
- 17:00 退勤



工事の進捗確認

設計積算作業

# 1日の仕事の流れ（公園管理課 指定管理班）

- 8：20 出勤
- 8：30 始業 1日のスケジュール・仕事内容・メール確認
- 9：00 外出 指定管理者（事業者）との打ち合わせ
- 12：00 昼休憩（1時間）
- 13：00 打合せを踏まえた書類作成・確認業務
- 14：00 打ち合わせ 施設改修について
- 15：00 課内レク
- 16：00 申請書や請求書等の書類処理
- 17：00 翌日の仕事内容確認
- 17：15 終業・片付け
- 17：30 退勤



亥鼻公園集会所の改修イメージ



居心地が良くて  
ちょうどいい！  
バランスの良い  
緑と水辺



活用が進む時！  
工夫次第で  
公園の魅力UP



明るく  
風通しの良い  
職場環境  
への心がけ

