

千葉市役所 業務説明会



千葉開府900年

千の葉に 時を刻んで 900年



CHIBA
CITY

目次

1. 千葉市について
2. 人材育成・福利厚生
3. 職員採用試験の概要
4. 本庁舎について



千葉市について



幕張メッセ



ZOZOマリンスタジアム



グリーンツーリズム



千葉モノレール



蘇我スポーツ公園



富田さとにわ耕園

人口

987,361人(2025.10.1現在)

面積

271,76km²

まちの歴史

1126.6.1 千葉の「まち」としての歴史が始まる

1921.1.1 市制施行

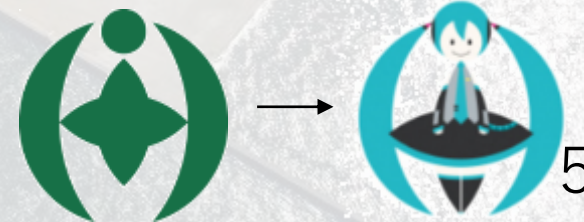
1992.4.1 政令指定都市へ移行

2026.6.1 千葉開府900年を迎えます！

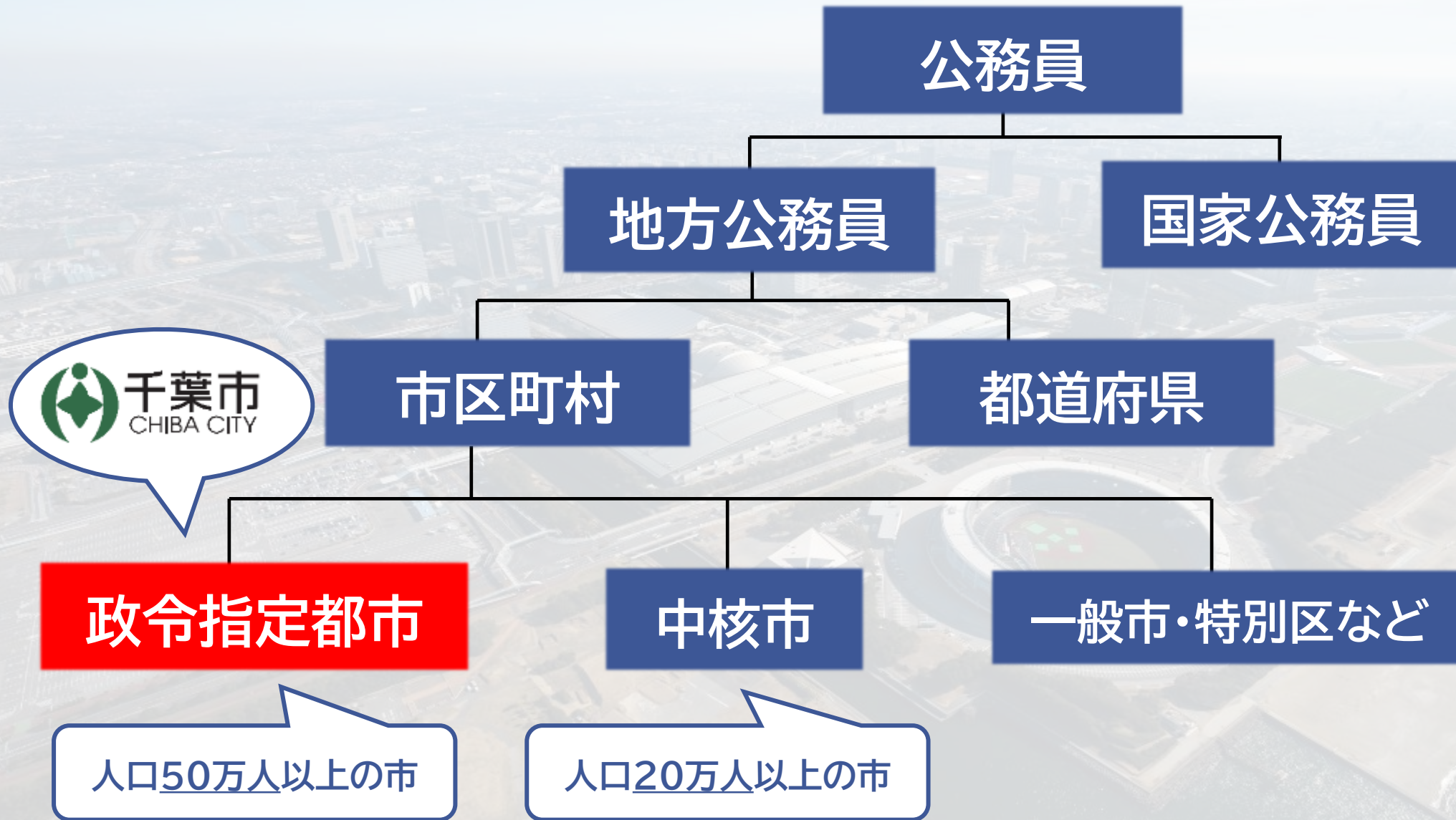
東京都心まで約40km
成田空港まで約30km



市章のデザインは
千葉氏の月星紋に
「千」を配したもの



公務員の種類



小
住民との密着度

大

政令指定都市の業務範囲イメージ

基礎自治体の中で、**出来る業務の種類**が最も多い！

色々な業務を経験してみたい方にお勧め！

● 政令指定都市の業務範囲イメージ

政 令 指 定 都 市

一般市

特別区

都道府県

千葉市の組織

職員数は約12,000人。
約100万人の市民の
生活を支えています。



総務局

→ 文書事務の総括、議案の審査(総務課)

総合政策局

→ 国家戦略特区(国家戦略特区推進課)
防災対策の推進(防災対策課)

財政局

→ 市民税対応(各市税事務所)

市民局

→ 地域コミュニティ振興(市民自治推進課)

保健福祉局

→ 感染症対策(医療政策課)

こども未来局

→ 子ども・子育て支援(こども企画課 等)

環境局

→ 脱炭素先行地域(脱炭素推進課)

経済農政局

→ 企業立地の促進(企業立地課)

都市局

→ リノベーションまちづくりの推進(まちづくり課)

建設局

→ 道路等の改良・維持補修(各土木事務所)

区役所

→ 住民票・戸籍管理(各区市民総合窓口課)

⋮

千葉市の施策紹介

詳細はHP
「施策紹介」



千葉開府 900年
900th CHIBA CITY
千の葉に 時を刻んで 900年



国家戦略特区の推進



リノベーションまちづくり



ホームタウンの推進



幕張ビーチ花火フェスタ



千葉国際芸術祭



子ども・子育て支援

人材育成・福利厚生

新規採用職員への支援

研修の概要



千葉開府 900 年

千の葉に 時を刻んで 900年

必修研修

新規採用職員研修など、役職や在職年数に応じたカリキュラムを実施。

選択研修

幅広い分野の中から、職員が自ら選択し受講する。オンラインで受講可能なものも。

夜間講座

勤務時間後に様々なテーマに沿って研修を実施。テーマは毎年庁内から募集して決定。

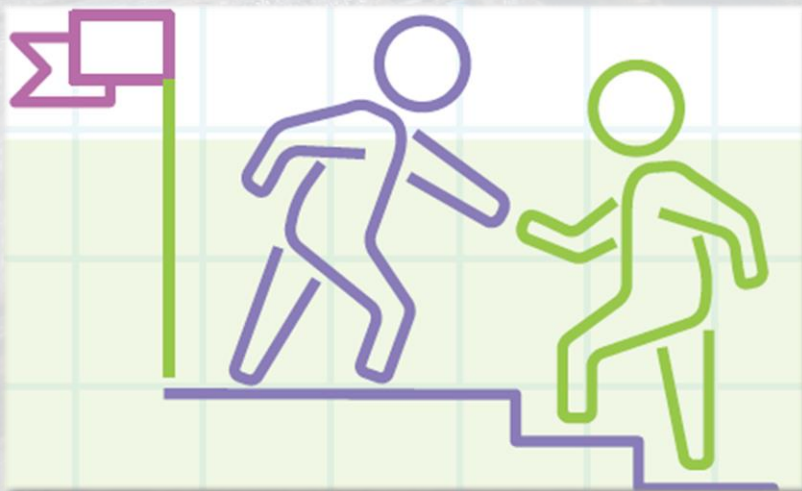
特別研修

旬なものにスポットを当てた研修。著名人をお招きし、実施する特別セミナーなど。

新規採用職員への支援②

メンター制度

1年間、職場の先輩職員が
マンツーマンでメンター(指導担当者)となり、
メンターを中心に、**職場全体で新規採用職員を
指導・育成**していきます。



配属について(ジョブローテーション)

採用後一定期間は、概ね3～4年ごとに異動し、
性質の異なる複数の業務内容や部署を経験します。



勤務時間

勤務時間は、原則として以下の10班体制です。
 ただし、職種、勤務場所などによって異なる場合があります。

1 班	7:00～15:45	6 班	8:45～17:30
2 班	7:30～16:15	7 班	9:00～17:45
3 班	8:00～16:45	8 班	9:15～18:00
4 班	8:15～17:00	9 班	9:30～18:15
5 班	8:30～17:15	10 班	10:00～18:45

※休憩時間60分を含みます。

※保育所、消防署等は異なります。

初任給

試験区分	事務・技術	消防士
上級(大学卒業者の場合)	251,045円	255,185円
初級(高校卒業者の場合)	212,980円	216,775円
民間企業等職務経験者 (29歳、職務経験6年の場合)	284,510円	—

※この初任給は、令和7年4月現在のもので、地域手当を含みます。

なお、この金額は、今後給与改定等により変更になる場合があります。

※卒業後に職歴のある方や、上位の学歴を取得した場合は、一定の基準で算出された額が加算される場合があります。

期末・勤勉手当

年間**4.6か月分**(令和6年度実績)

諸手当

住居手当・通勤手当・
時間外勤務手当 など

時間外勤務について



千葉開府 900 年

千の葉に 時を刻んで 900 年

職員の時間外勤務の状況

(令和5年度実績)

※1か月あたりの平均時間外勤務時間

15.9 時間

1日あたり
約47分

休日・休暇

◆休日

土日、祝日、年末年始など

◆休暇

年次有給休暇(20日／年)、
病気休暇、特別休暇(慶弔、出産等)、
介護休暇、育児休業、
育児短時間勤務など

職員の年次有給休暇の取得状況 (令和5年度実績)

17.3 日

民間企業 11.0 日
(令和6年就労条件総合調査)

千葉県内市町村 14.2 日
(令和6年4月1日現在市町村職員の
勤務条件等の状況について)

都道府県 14.3 日
(令和6年度地方公共団体の勤務条件
等に関する調査)

育児休業

育児休業取得率（令和5年度市長部局実績）

女性

101.0 %

男性

96.8 %

「千葉市職員の子育て支援計画」を策定し、性別を問わず職員の積極的な子育てを支援しています。特に、男性職員の育児休業取得率は全国トップの水準です。

男性の育児休業取得率

【参考】

民間企業:30.1%

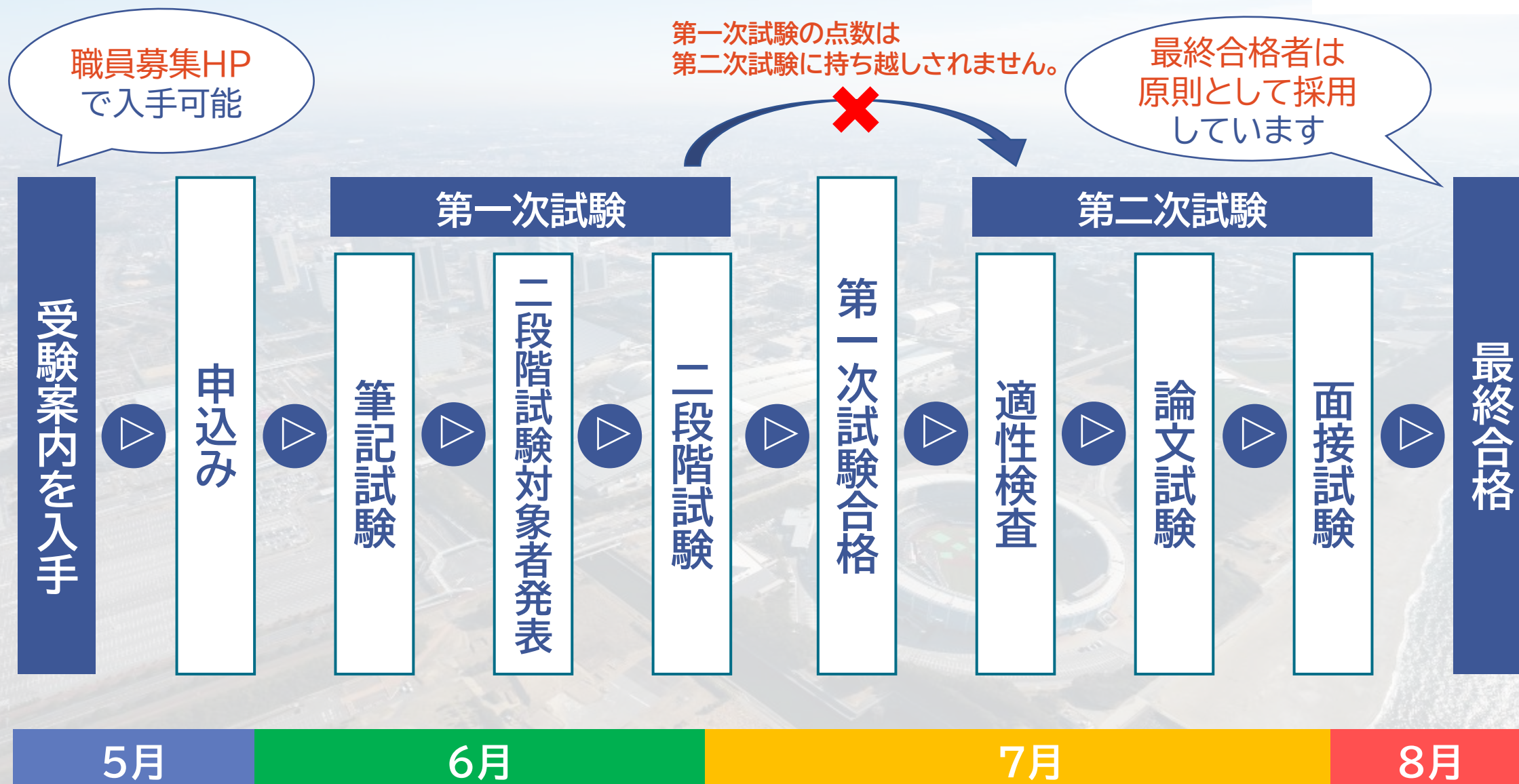
（令和5年度雇用均等基本調査）

政令指定都市:80.0%

（令和5年度地方公共団体の勤務条件
等に関する調査、一般行政部門）

職員採用試験の概要

申込から採用までの流れ (R7年度 上級試験)



※表記のものは令和7年度試験実施スケジュールです。

本庁舎について



千葉開府900年

千の葉に 時を刻んで 900年



本庁舎の各エリア紹介

チーム席



窓側エリア



スタンディングコーナー



ファミレススペース





千葉市職員募集 2025

FUTURE VIEW

未来視点で
次の千葉市へ

千葉市職員募集
ホームページ



千葉市職員募集X
(旧Twitter)

@ChibaCitySaiyou



採用試験及び職員募集に
関する情報をお知らせ
しています。

千葉市職員募集 |

検索

↑ 採用情報や本市の魅力をたっぷりお伝えしています！