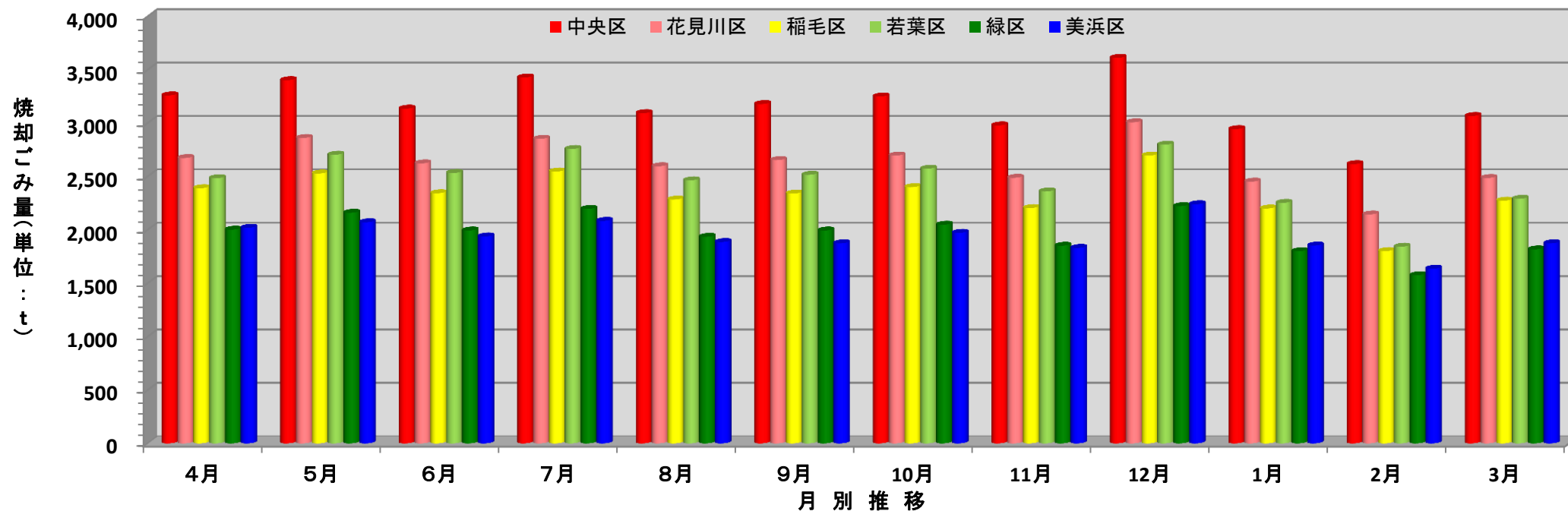


平成26年度 各区の家庭系焼却ごみの排出量(単位:t)



□各区の人口と世帯数(H27.3.1現在)

区分	人口			世帯数
	総数	男	女	
中央区	203,381	102,848	100,533	97,742
花見川区	178,694	88,654	90,040	77,855
稲毛区	157,640	78,713	78,927	70,511
若葉区	150,817	76,005	74,812	63,696
緑区	126,892	62,536	64,356	48,028
美浜区	148,993	72,769	76,224	63,970
千葉市総数	966,417	481,525	484,892	421,802

□各区の家庭系焼却ごみ量(単位:t)

区分	4月	5月	6月	7月	8月	9月	10月	11月	12月	1月	2月	3月	計
中央区	3,259	3,402	3,135	3,427	3,093	3,178	3,249	2,978	3,611	2,943	2,615	3,066	37,956
花見川区	2,672	2,860	2,622	2,852	2,595	2,653	2,695	2,487	3,007	2,451	2,143	2,485	31,522
稲毛区	2,389	2,527	2,342	2,545	2,283	2,339	2,399	2,203	2,695	2,199	1,800	2,272	27,993
若葉区	2,483	2,703	2,532	2,757	2,463	2,515	2,572	2,359	2,797	2,252	1,841	2,290	29,564
緑区	2,001	2,159	1,993	2,195	1,934	1,993	2,047	1,850	2,221	1,799	1,574	1,816	23,582
美浜区	2,018	2,070	1,937	2,083	1,885	1,873	1,971	1,830	2,239	1,852	1,635	1,873	23,266
計	14,822	15,721	14,561	15,859	14,253	14,551	14,933	13,707	16,570	13,496	11,608	13,802	173,883

※人口は、毎月1日現在の数値。

※1人1日あたりのごみ量は、排出量÷人口÷月の日数×1,000×1,000で算出している。 ※1t=1,000kg=1,000,000g