

産業廃棄物処理計画書

令和 元 年 6 月 27 日

千葉市長  
熊谷 俊人 殿

提出者

住所 東京都新宿区西新宿4-32-22  
氏名 株式会社フジタ東京支店  
常務執行役員支店長 鈴木 康夫  
電話番号 03-5309-2100(代表)

廃棄物の処理及び清掃に関する法律第12条第9項の規定に基づき、産業廃棄物の減量その他その処理に関する計画を作成したので、提出します。

事業場の名称	株式会社フジタ東京支店
事業場の所在地	東京都新宿区西新宿4-32-22
計画期間	平成31年4月1日 ~ 令和2年3月31日

当該事業場において現に行っている事業に関する事項

① 事業の種類	D. 建設業 06. 総合工事業 061. 一般土木建築工事業
② 事業の規模	31.6 億円
③ 従業員数	東京支店 850 人 (全店 3,024 人)

④ 産業廃棄物の一連の処理の工程	<p>■ 委託先が中間処理施設の場合</p> <p>【排出事業事業場】 工事場所 ↓ (収集運搬)産業廃棄物収集運搬業許可業者</p> <p>【中間処理】産業廃棄物処分業許可業者 ↓ (収集運搬)産業廃棄物収集運搬業許可業者</p> <p>【最終処理】産業廃棄物処分業許可業者</p> <p>■ 委託先が最終処分場の場合</p> <p>【排出事業事業場】 工事場所 ↓ (収集運搬)産業廃棄物収集運搬業許可業者</p> <p>【最終処理】産業廃棄物処分業許可業者</p>
------------------	---

## 産業廃棄物の処理に係る管理体制に関する事項

(管理体制)

※ 別紙“資料1”参照

## 産業廃棄物の排出の抑制に関する事項

①現状 ※ 廃棄物の種類及び数量は、別紙“資料2”参照	【前年度( 30 年度)実績】		
	産業廃棄物の種類	—	—
	排出量	— t	— t
	(これまでに実施した取組) ・ 分別活動推進による混合廃棄物の排出量の低減 ・ 内装工事等でのユニット化、プレカット化活動		
②計画 ※ 廃棄物の種類及び数量は、別紙“資料2”参照	【目標】		
	産業廃棄物の種類	—	—
	排出量	— t	— t
	(今後実施する予定の取組) ・ 上記活動の継続的推進		

## 産業廃棄物の分別に関する事項

①現状	(分別している産業廃棄物の種類及び分別に関する取組) ・ コンクリート塊、アスファルト・コンクリート塊、木くず、紙くず、金属くず ・ 広域認定制度の紹介、分別先の広報
②計画	(今後分別する予定の産業廃棄物の種類及び分別に関する取組) 同上

自ら行う産業廃棄物の再生利用に関する事項			
①現状	【前年度( 30 年度)実績】		
	産業廃棄物の種類	—	—
	自ら再生利用を行った産業廃棄物の量	— t	— t
	(これまでに実施した取組) 実績なし		
②計画	【目標】		
	産業廃棄物の種類	—	—
	自ら再生利用を行う産業廃棄物の量	— t	— t
	(今後実施する予定の取組) 予定なし		
自ら行う産業廃棄物の中間処理に関する事項			
①現状	【前年度( 30 年度)実績】		
	産業廃棄物の種類	—	—
	自ら熱回収を行った産業廃棄物の量	— t	— t
	自ら中間処理により減量した産業廃棄物の量	— t	— t
(これまでに実施した取組) 実績なし			
②計画	【目標】		
	産業廃棄物の種類	—	—
	自ら熱回収を行う産業廃棄物の量	— t	— t
	自ら中間処理により減量する産業廃棄物の量	— t	— t
(今後実施する予定の取組) 予定なし			

## (第4面)

自ら行う産業廃棄物の埋立処分又は海洋投入処分に関する事項			
①現状	【前年度( 30 年度)実績】		
	産業廃棄物の種類	—	—
	自ら埋立処分又は海洋投入処分を行った産業廃棄物の量	— t	— t
	(これまでに実施した取組) 実績なし		
②計画	【目標】		
	産業廃棄物の種類	—	—
	自ら埋立処分又は海洋投入処分を行う産業廃棄物の量	— t	— t
	(今後実施する予定の取組) 予定なし		
産業廃棄物の処理の委託に関する事項			
①現状 ※ 廃棄物の種類及び数量は、別紙“資料2”参照	【前年度( 30 年度)実績】		
	産業廃棄物の種類	—	—
	全処理委託量	— t	— t
	優良認定処理業者への処理委託量	— t	— t
	再生利用業者への処理委託量	— t	— t
	認定熱回収業者への処理委託量	— t	— t
	認定熱回収業者以外の熱回収を行う業者への処理委託量	— t	— t
	(これまでに実施した取組) ・ 処理施設点検の実施 ・ 同業他社との情報交換		

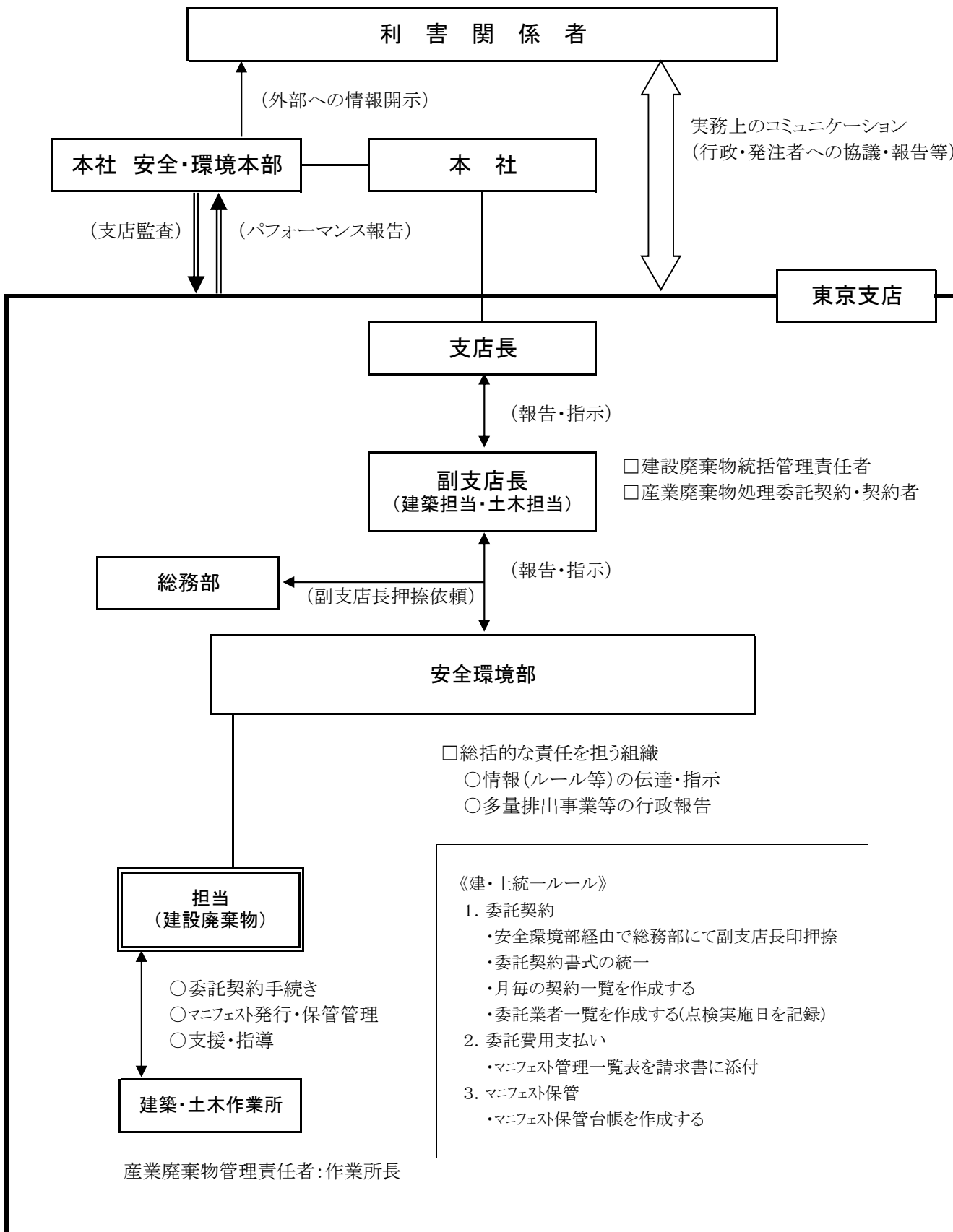
②計画 ※ 廃棄物の種類及び数量は、別紙“資料2”参照	【目標】		
	産業廃棄物の種類	—	—
	全処理委託量	— t	— t
	優良認定処理業者への処理委託量	— t	— t
	再生利用業者への処理委託量	— t	— t
	認定熱回収業者への処理委託量	— t	— t
	認定熱回収業者以外の熱回収を行う業者への処理委託量	— t	— t
	(今後実施する予定の取組) ・ 処理施設点検の実施 ・ 同業他社との情報交換		
※事務処理欄			

備考

- 1 前年度の産業廃棄物の発生量が1,000トン以上の事業場ごとに1枚作成すること。
- 2 当該年度の6月30日までに提出すること。
- 3 「当該事業場において現に行っている事業に関する事項」の欄は、以下に従って記 20
  - (1) ①欄には、日本標準産業分類の区分を記入すること。
  - (2) ②欄には、製造業の場合における製造品出荷額(前年度実績)、建設業の場合における元請完成工事高(前年度実績)、医療機関の場合における病床数(前年度末時点)等の業種に応じ事業規模が分かるような前年度の実績を記入すること。
  - (3) ④欄には、当該事業場において生ずる産業廃棄物についての発生から最終処分が終了するまでの一連の処理の工程(当該処理を委託する場合は、委託の内容を含む。)を記入すること。
- 4 「自ら行う産業廃棄物の中間処理に関する事項」の欄には、産業廃棄物の種類ごとに、自ら中間処理を行うに際して熱回収を行った場合における熱回収を行った産業廃棄物の量と、自ら中間処理を行うことによって減量した量について、前年度の実績、目標及び取組を記入すること。
- 5 「産業廃棄物の処理の委託に関する事項」の欄には、産業廃棄物の種類ごとに、全処理委託量を記入するほか、その内数として、優良認定処理業者(廃棄物の処理及び清掃に関する法律施行令第6条の11第2号に該当する者)への処理委託量、処理業者への再生利用委託量、認定熱回収施設設置者(廃棄物の処理及び清掃に関する法律第15条の3の3第1項の認定を受けた者)である処理業者への焼却処理委託量及び認定熱回収施設設置者以外の熱回収を行っている処理業者への焼却処理委託量について、前年度実績、目標及び取組を記入すること。
- 6 それぞれの欄に記入すべき事項の全てを記入することができないときは、当該欄に「別紙のとおり」と記入し、当該欄に記入すべき内容を記入した別紙を添付すること。また、産業廃棄物の種類が3以上あるときは、前年度実績及び目標の欄に「別紙のとおり」と記入し、当該欄に記入すべき内容を記入した別紙を添付すること。また、それぞれの欄に記入すべき事項がないときは、「―」を記入すること。
- 7 ※欄は記入しないこと。

産業廃棄物に係る管理体制

2013.06



資料2：産業廃棄物処理計画書 第2面・第4面・第5面 一括表

(単位:t)

	平成30年度実績						令和元年目標					
	排出量 ※第2面	全処理 委託量 ※第4面	優良認定処 理業者への 処理委託量 ※第4・5面	再生利用業 者への処理 委託量 ※第4・5面	熱回収認定 業者への処 理委託量 ※第4・5面	熱回収認定業 者以外の熱回 収を行う業者へ の処理委託量 ※第4・5面	排出量 ※第2面	全処理 委託量 ※第4面	優良認定処 理業者への 処理委託量 ※第4・5面	再生利用業 者への処理 委託量 ※第4・5面	熱回収認定 業者への処 理委託量 ※第4・5面	熱回収認定業 者以外の熱回 収を行う業者へ の処理委託量 ※第4・5面
建設汚泥	8,297.91	8,297.91	4,930.80	8,297.91	0.00	0.00	8,000.00	8,000.00	8,000.00	8,000.00	0.00	0.00
廃プラスチック類	22.01	22.01	22.01	22.01	0.00	0.00	20.00	20.00	20.00	20.00	0.00	0.00
紙くず	2.43	2.43	2.43	2.43	0.00	0.00	5.00	5.00	5.00	5.00	0.00	0.00
木くず	95.81	95.81	34.41	95.81	0.00	0.00	90.00	90.00	90.00	90.00	0.00	0.00
金属くず	1.82	1.82	1.82	1.82	0.00	0.00	5.00	5.00	5.00	5.00	0.00	0.00
ガラスくず・コンクリートくず及び 陶磁器くず	9.60	9.60	9.60	9.60	0.00	0.00	10.00	10.00	10.00	10.00	0.00	0.00
コンクリート破片	271.91	271.91	226.61	271.91	0.00	0.00	240.00	240.00	240.00	240.00	0.00	0.00
アスファルト・コンク リート破片	23.30	23.30	15.30	23.30	0.00	0.00	20.00	20.00	20.00	20.00	0.00	0.00
その他がれき類	737.75	737.75	627.75	737.75	0.00	0.00	700.00	700.00	700.00	700.00	0.00	0.00
建設混合廃棄物 (安定型のみ)	9.36	9.36	9.36	9.36	0.00	0.00	10.00	10.00	10.00	10.00	0.00	0.00
建設混合廃棄物 (管理型含む)	106.94	106.94	106.94	106.94	0.00	0.00	100.00	100.00	100.00	100.00	0.00	0.00
合計	9,578.84	9,578.84	5,987.03	9,578.84	0.00	0.00	9,200.00	9,200.00	9,200.00	9,200.00	0.00	0.00