

（第1面）

産業廃棄物処理計画書

令和5年 6月 30日

千葉市長 殿



提出者

住所 千葉市中央区稲荷町1-3-1

氏名 株式会社山田工務所代表取締役 山田淳史

（法人にあつては、名称及び代表者の氏名）

電話番号 043-261-4151

廃棄物の処理及び清掃に関する法律第12条第9項の規定に基づき、産業廃棄物の減量その他その処理に関する計画を作成したので、提出します。

事業場の名称	株式会社山田工務所
事業場の所在地	千葉県千葉市中央区稲荷町1-3-1
計画期間	R4.4.1~R5.3.31 5 6
当該事業場において現に行っている事業に関する事項	
① 事業の種類	大分類 建設業 中分類 総合工事業
② 事業の規模	46億7,000万
③ 従業員数	54名
④ 産業廃棄物の一連の処理の工程	別紙参照

(第2面)

産業廃棄物の処理に係る管理体制に関する事項

(管理体制図)  
別紙参照

産業廃棄物の排出の抑制に関する事項

①現状	【前年度（                      年度）実績】		
	産業廃棄物の種類		
	排 出 量	t	t
	(これまでに実施した取組)		
②計画	【目標】		
	産業廃棄物の種類		
	排 出 量	t	t
	(今後実施する予定の取組)		

産業廃棄物の分別に関する事項

①現状	(分別している産業廃棄物の種類及び分別に関する取組)
②計画	(今後分別する予定の産業廃棄物の種類及び分別に関する取組)

(第3面)

自ら行う産業廃棄物の再生利用に関する事項

①現状	【前年度 (                      年度) 実績】		
	産業廃棄物の種類		
	自ら再生利用を行った産業廃棄物の量	t	t
	(これまでに実施した取組)		
②計画	【目標】		
	産業廃棄物の種類		
	自ら再生利用を行う産業廃棄物の量	t	t
	(今後実施する予定の取組)		

自ら行う産業廃棄物の中間処理に関する事項

①現状	【前年度 (                      年度) 実績】		
	産業廃棄物の種類		
	自ら熱回収を行った産業廃棄物の量	t	t
	自ら中間処理により減量した産業廃棄物の量	t	t
(これまでに実施した取組)			

②計画	<b>【目標】</b>		
	産業廃棄物の種類		
	自ら熱回収を行う産業廃棄物の量	t	t
	自ら中間処理により減量する産業廃棄物の量	t	t
	(今後実施する予定の取組)		

(第4面)

自ら行う産業廃棄物の埋立処分又は海洋投入処分に関する事項			
①現状	<b>【前年度（            年度）実績】</b>		
	産業廃棄物の種類		
	自ら埋立処分又は海洋投入処分を行った産業廃棄物の量	t	t
	(これまでに実施した取組)		
②計画	<b>【目標】</b>		
	産業廃棄物の種類		
	自ら埋立処分又は海洋投入処分を行う産業廃棄物の量	t	t
	(今後実施する予定の取組)		

産業廃棄物の処理の委託に関する事項			
①現状	<b>【前年度（            年度）実績】</b>		
	産業廃棄物の種類		
	全処理委託量	t	t

	優良認定処理業者への 処 理 委 託 量	t	t
	再生利用業者への 処 理 委 託 量	t	t
	認定熱回収業者への 処 理 委 託 量	t	t
	認定熱回収業者以外の 熱回収を行う業者への 処 理 委 託 量	t	t
	(これまでに実施した取組)		

(第5面)

②計画	<b>【目標】</b>		
	産業廃棄物の種類		
	全 処 理 委 託 量	t	t
	優良認定処理業者への 処 理 委 託 量	t	t
	再生利用業者への 処 理 委 託 量	t	t
	認定熱回収業者への 処 理 委 託 量	t	t
	認定熱回収業者以外の 熱回収を行う業者への 処 理 委 託 量	t	t

		(今後実施する予定の取組)
※事務処理欄		

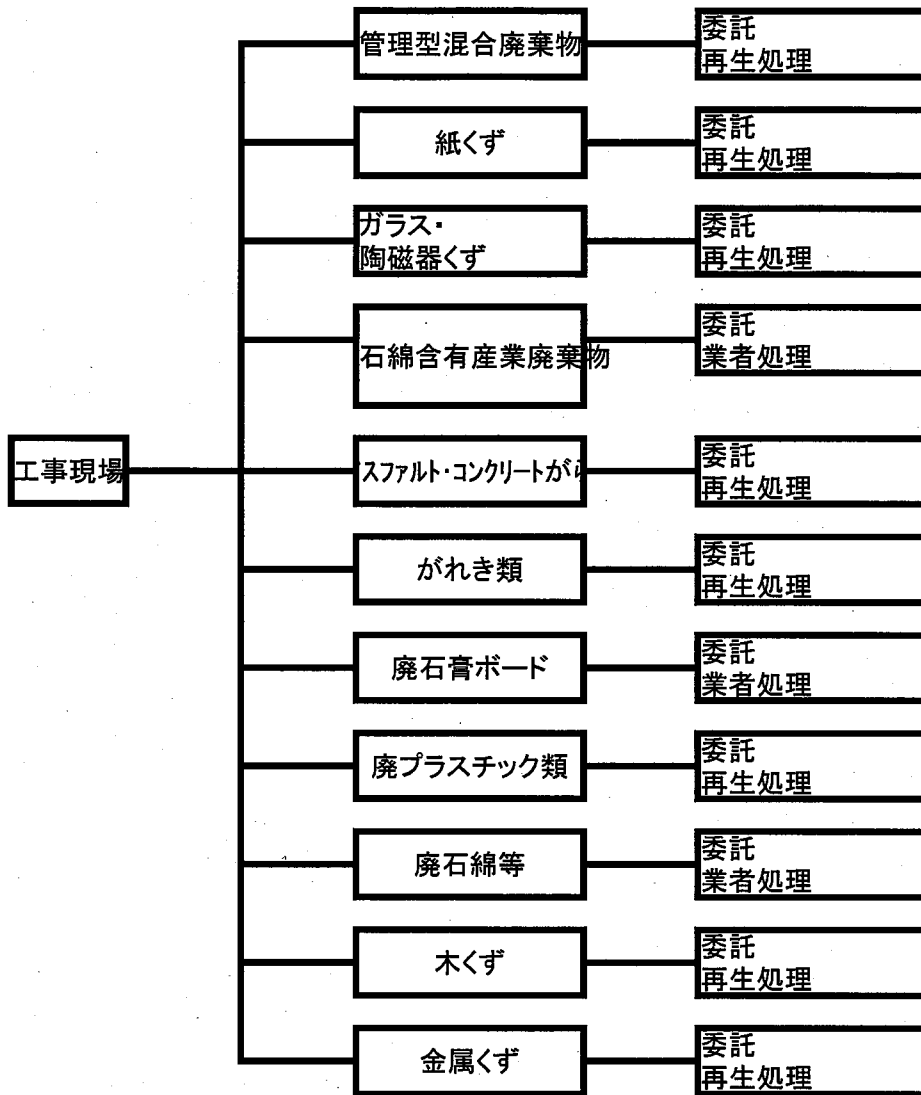
備考

- 1 前年度の産業廃棄物の発生量が1,000トン以上の事業場ごとに1枚作成すること。
- 2 当該年度の6月30日までに提出すること。
- 3 「当該事業場において現に行っている事業に関する事項」の欄は、以下に従って記入すること。

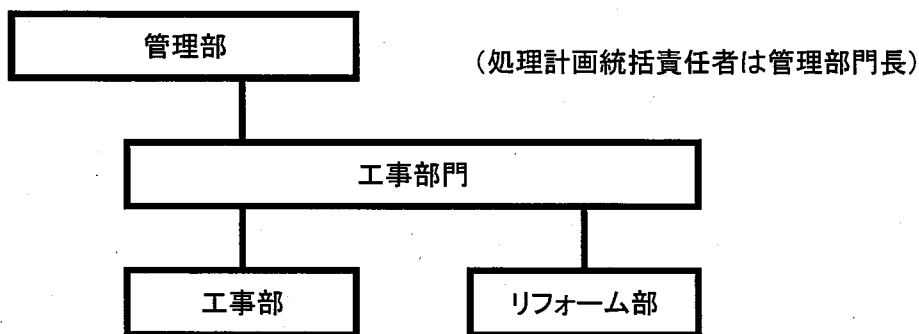
と。

- (1)①欄には、日本標準産業分類の区分を記入すること。
- (2)②欄には、製造業の場合における製造品出荷額（前年度実績）、建設業の場合における元請完成工事高（前年度実績）、医療機関の場合における病床数（前年度末時点）等の業種に応じ事業規模が分かるような前年度の実績を記入すること。
- (3)④欄には、当該事業場において生ずる産業廃棄物についての発生から最終処分が終了するまでの一連の処理の工程（当該処理を委託する場合は、委託の内容を含む。）を記入すること。
- 4 「自ら行う産業廃棄物の中間処理に関する事項」の欄には、産業廃棄物の種類ごとに、自ら中間処理を行うに際して熱回収を行った場合における熱回収を行った産業廃棄物の量と、自ら中間処理を行うことによって減量した量について、前年度の実績、目標及び取組を記入すること。
- 5 「産業廃棄物の処理の委託に関する事項」の欄には、産業廃棄物の種類ごとに、全処理委託量を記入するほか、その内数として、優良認定処理業者（廃棄物の処理及び清掃に関する法律施行令第6条の11第2号に該当する者）への処理委託量、処理業者への再生利用委託量、認定熱回収施設設置者（廃棄物の処理及び清掃に関する法律第15条の3の3第1項の認定を受けた者）である処理業者への焼却処理委託量及び認定熱回収施設設置者以外の熱回収を行っている処理業者への焼却処理委託量について、前年度実績、目標及び取組を記入すること。
- 6 それぞれの欄に記入すべき事項の全てを記入することができないときは、当該欄に「別紙のとおり」と記入し、当該欄に記入すべき内容を記入した別紙を添付すること。また、産業廃棄物の種類が3以上あるときは、前年度実績及び目標の欄に「別紙のとおり」と記入し、当該欄に記入すべき内容を記入した別紙を添付すること。また、それぞれの欄に記入すべき事項がないときは、「—」を記入すること。
- 7 ※欄は記入しないこと。

# 産業廃棄物の一連の処理の工程



## 管理体制図





産業廃棄物の抑制に関する事項

産廃種類	実績		計画	
	排出量 実施した		排出量 今後実施	
廃石綿等	4.5		5	
	取組		同左	
石綿含有 産業廃棄	413.34		300	
	取組	再生利用業者の活用	同左	
コンク リートが	13.468		3	
	取組	再生利用業者の活用	同左	
アスコン がら	34.55		50	
	取組		同左	
廃石膏 ボード	60.55		90	
	取組	再生利用業者の活用	同左	
管理型混 合廃棄物			10	
	取組	再生利用業者の活用	同左	
紙屑	18.505		100	
	取組	再生利用業者の活用	同左	
木くず	4.53		20	
	取組	コンテナ設置スペースのある現場 ではコンテナを増やし、分別に努	同左	
廃プラス チック			10	
	取組	コンテナ設置スペースのある現場 ではコンテナを増やし、分別に努	同左	
硝子・陶 磁器くず	445.5		300	
	取組	再生利用業者の活用	同左	
建築汚泥	5.18		50	
	取組	再生利用業者の活用	同左	
その他が れき類				
合計	1,000.1230		939	

産業廃棄物の処理の委託に関する事項

産廃種類	現状		計画	
廃石綿等	全処理委託量		全処理委託量	1
	優良認定業者への委託量		優良認定業者への委託量	
	再生利用業者への処理委託量		再生利用業者への処理委託量	
	認定熱回収業者への処理委託量		認定熱回収業者への処理委託量	
	認定熱回収業者以外の熱回収を行う業者への処理委託量		認定熱回収業者以外の熱回収を行う業者への処理委託量	1
石綿含有産業廃棄物	全処理委託量	4.5	全処理委託量	5
	優良認定業者への委託量	4.5	優良認定業者への委託量	2
	再生利用業者への処理委託量		再生利用業者への処理委託量	
	認定熱回収業者への処理委託量		認定熱回収業者への処理委託量	
	認定熱回収業者以外の熱回収を行う業者への処理委託量		認定熱回収業者以外の熱回収を行う業者への処理委託量	3
コンクリートがら	全処理委託量	413.34	全処理委託量	300
	優良認定業者への委託量		優良認定業者への委託量	
	再生利用業者への処理委託量	413.34	再生利用業者への処理委託量	300
	認定熱回収業者への処理委託量		認定熱回収業者への処理委託量	
	認定熱回収業者以外の熱回収を行う業者への処理委託量		認定熱回収業者以外の熱回収を行う業者への処理委託量	
アスコンがら	全処理委託量	13.468	全処理委託量	5
	優良認定業者への委託量		優良認定業者への委託量	
	再生利用業者への処理委託量	13.468	再生利用業者への処理委託量	5
	認定熱回収業者への処理委託量		認定熱回収業者への処理委託量	
	認定熱回収業者以外の熱回収を行う業者への処理委託量		認定熱回収業者以外の熱回収を行う業者への処理委託量	
廃石膏ボード	全処理委託量	34.55	全処理委託量	50
	優良認定業者への委託量	30.5	優良認定業者への委託量	20
	再生利用業者への処理委託量		再生利用業者への処理委託量	
	認定熱回収業者への処理委託量		認定熱回収業者への処理委託量	
	認定熱回収業者以外の熱回収を行う業者への処理委託量	4.05	認定熱回収業者以外の熱回収を行う業者への処理委託量	30
管理型混合廃棄物	全処理委託量	60.55	全処理委託量	90
	優良認定業者への委託量	60.55	優良認定業者への委託量	30
	再生利用業者への処理委託量		再生利用業者への処理委託量	60
	認定熱回収業者への処理委託量		認定熱回収業者への処理委託量	
	認定熱回収業者以外の熱回収を行う業者への処理委託量		認定熱回収業者以外の熱回収を行う業者への処理委託量	
紙屑	全処理委託量		全処理委託量	10
	優良認定業者への委託量		優良認定業者への委託量	
	再生利用業者への処理委託量		再生利用業者への処理委託量	10
	認定熱回収業者への処理委託量		認定熱回収業者への処理委託量	
	認定熱回収業者以外の熱回収を行う業者への処理委託量		認定熱回収業者以外の熱回収を行う業者への処理委託量	
木くず	全処理委託量	18.505	全処理委託量	100
	優良認定業者への委託量	2.475	優良認定業者への委託量	80
	再生利用業者への処理委託量	16.03	再生利用業者への処理委託量	20
	認定熱回収業者への処理委託量		認定熱回収業者への処理委託量	
	認定熱回収業者以外の熱回収を行う業者への処理委託量		認定熱回収業者以外の熱回収を行う業者への処理委託量	
廃プラスチック	全処理委託量	4.53	全処理委託量	20
	優良認定業者への委託量	0.35	優良認定業者への委託量	10
	再生利用業者への処理委託量	4	再生利用業者への処理委託量	10
	認定熱回収業者への処理委託量		認定熱回収業者への処理委託量	
	認定熱回収業者以外の熱回収を行う業者への処理委託量		認定熱回収業者以外の熱回収を行う業者への処理委託量	
硝子・陶磁器くず	全処理委託量		全処理委託量	10
	優良認定業者への委託量		優良認定業者への委託量	5
	再生利用業者への処理委託量		再生利用業者への処理委託量	5
	認定熱回収業者への処理委託量		認定熱回収業者への処理委託量	
	認定熱回収業者以外の熱回収を行う業者への処理委託量		認定熱回収業者以外の熱回収を行う業者への処理委託量	
建築汚泥	全処理委託量	445.5	全処理委託量	300
	優良認定業者への委託量		優良認定業者への委託量	
	再生利用業者への処理委託量	445.5	再生利用業者への処理委託量	300
	認定熱回収業者への処理委託量		認定熱回収業者への処理委託量	
	認定熱回収業者以外の熱回収を行う業者への処理委託量		認定熱回収業者以外の熱回収を行う業者への処理委託量	
その他がれき類	全処理委託量	5.18	全処理委託量	50
	優良認定業者への委託量	5.18	優良認定業者への委託量	40
	再生利用業者への処理委託量		再生利用業者への処理委託量	10
	認定熱回収業者への処理委託量		認定熱回収業者への処理委託量	
	認定熱回収業者以外の熱回収を行う業者への処理委託量		認定熱回収業者以外の熱回収を行う業者への処理委託量	
合計		1,000.123		941