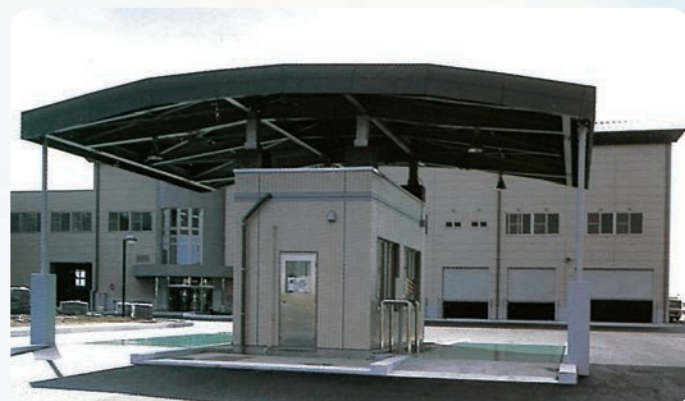


# 新浜リサイクルセンター(破碎・資源選別施設)

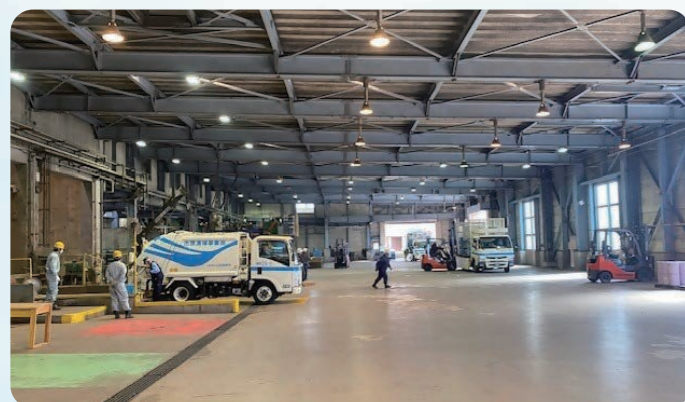
不燃ごみ・粗大ごみ処理ライン  
資源ごみ処理ライン

処理能力…125トン/5時間  
缶類処理能力…50トン/5時間・びん類処理能力…45トン/5時間



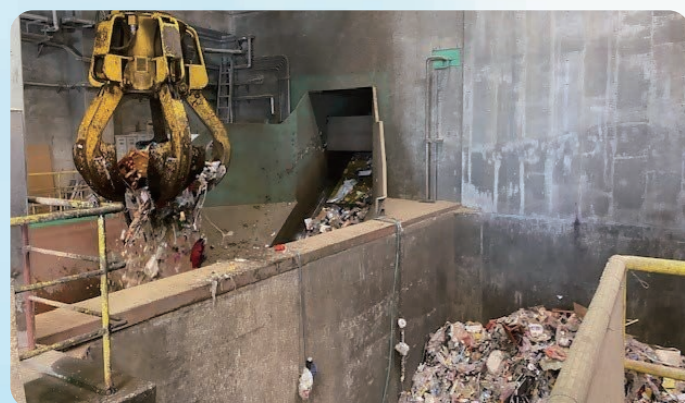
## ごみ計量機

搬入・搬出されるごみ及び資源物の重量を計量します。



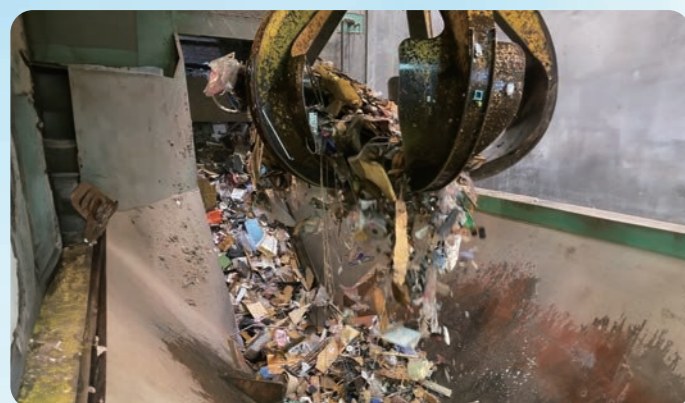
## 投入ステージ

ごみの収集車が積んできた、びん・缶や不燃・粗大ごみを降ろす場所です。



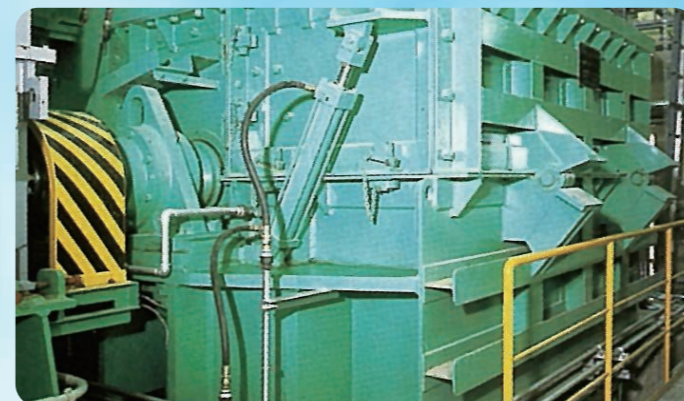
## 供給クレーン

ごみピットにたまった不燃・粗大ごみを、1回に約1.3トン(小型乗用車1台分程度)つかみます。



## 粗大ごみ供給コンベヤ

クレーンから投入されたごみを、破碎機へ送ります。



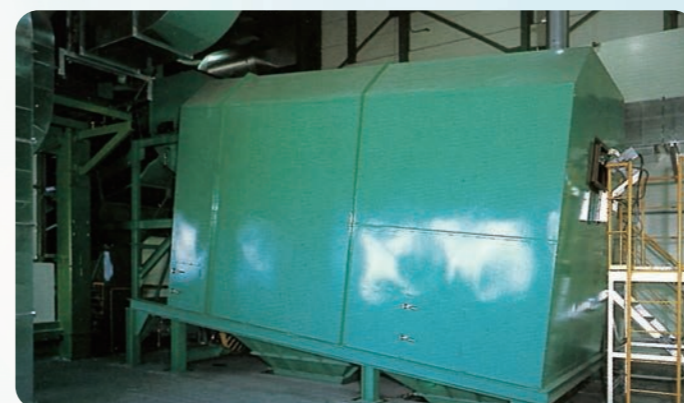
## 破碎機

ハンマー・カッターバー及びグレートによる強力な打撃により一瞬のうちに不燃・粗大ごみを破碎します。



## 一次磁選機

破碎機により破碎された不燃・粗大ごみから、磁力によって鉄分を選別します。



## 回転式選別機

鉄分を取り出した後の破碎ごみを、可燃物と不燃物に分別します。



## 可燃物圧縮減容装置

選別機で分別した可燃物を、処理施設に運びやすいようにコンテナに押し込み、圧縮します。