

新浜リサイクルセンター(破碎・資源選別施設)



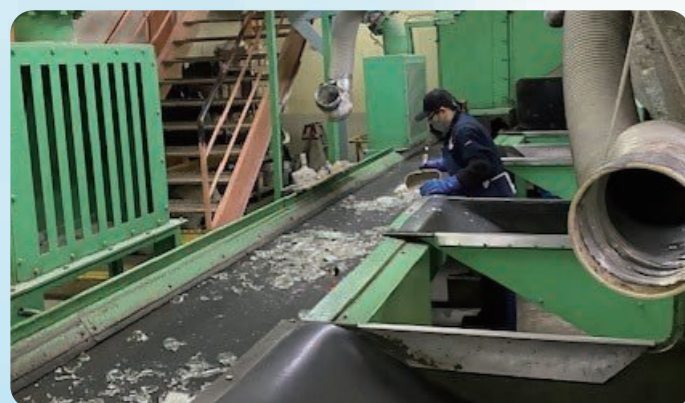
コンテナ投入自動反転装置

びんが入ったコンテナを傾け、コンベヤへ投入します。



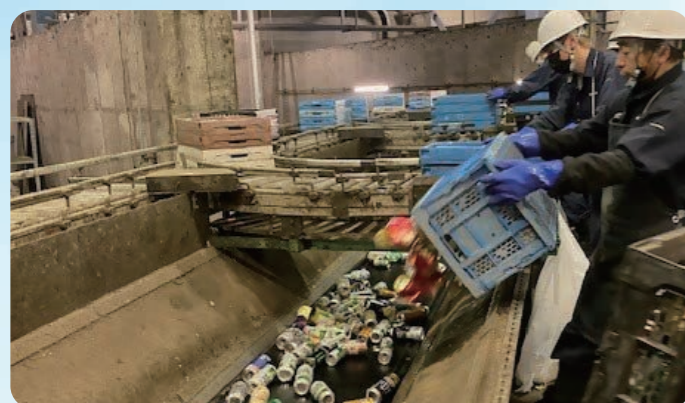
生びん選別

一升びんや、ビールびんなど、そのまま再利用できるものを選別します。



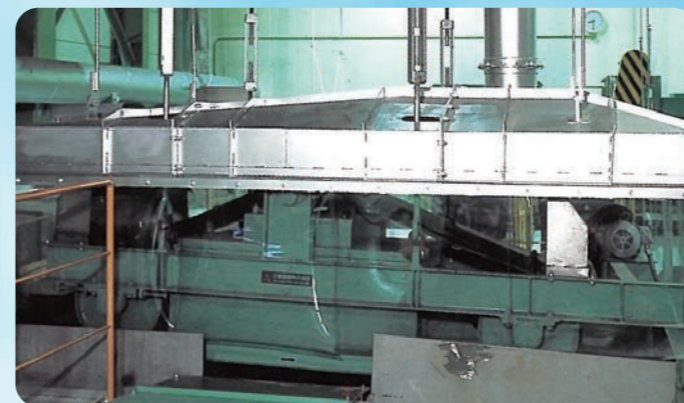
カレット選別画像

割れたガラスを、再利用するために色別に選別します。



缶コンベヤ

コンテナから投入された缶を選びます。



缶類磁選機

収集された缶から、磁力によって鉄缶を選別します。



金属圧縮機

選別した鉄缶とアルミ缶をそれぞれ圧縮し、輸送効率を高めます。



ペットボトルヤード

市内から収集されたペットボトルを一時保管します。



ペットボトルのべール品

搬入先の専用の工場で、異物を除去するなどした後に、ペットボトルを圧縮し輸送効率を高めます。