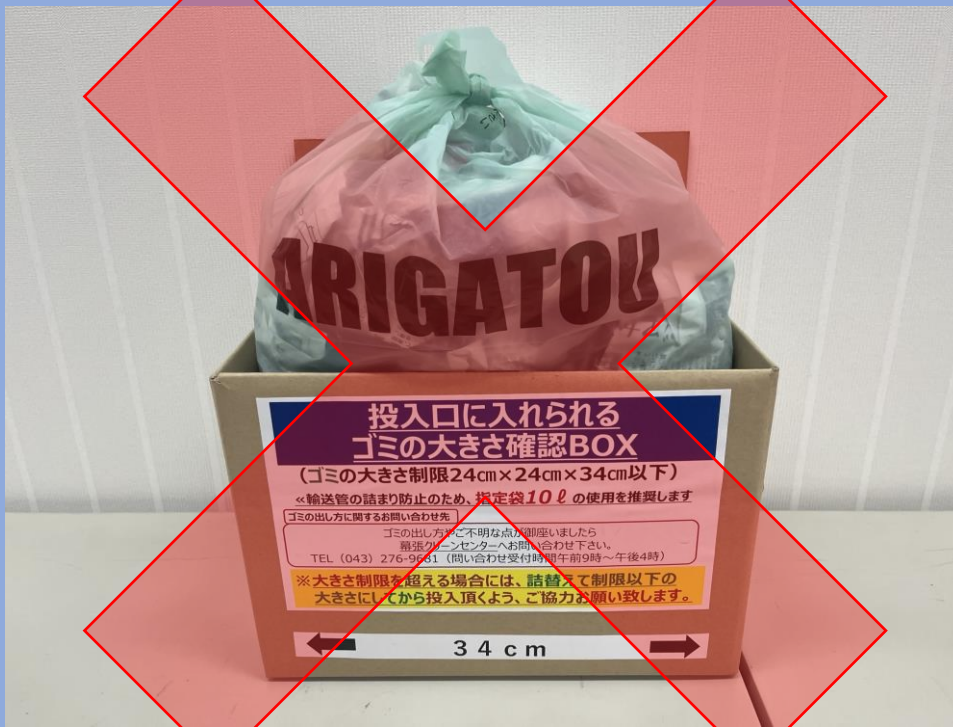


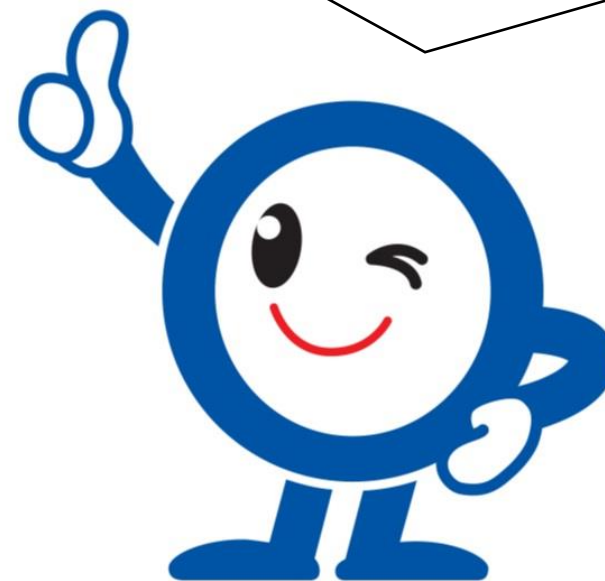
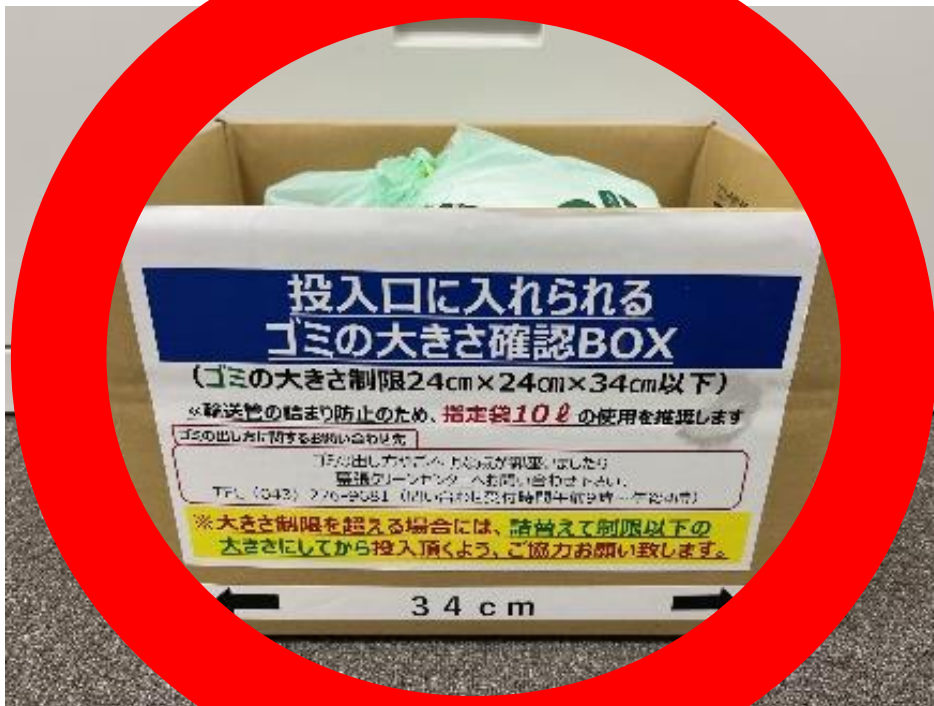
20Lごみ袋の出し方

20Lの袋いっぱいにごみを詰めると大きさ制限を超えてしまうよ！
ごみ輸送管の詰まりの原因になるから、投入しないで！



☆ 24cm×24cm×34cmを超えるごみ
☆ 3kg/袋を超えるごみ
☆ ごみ輸送管にひっかかりやすいごみ
は**投入禁止物**です。

20Lの袋でも、大きさ確認BOXに入れば投入してOK！



管が詰まった場合、
全マンションの車両収
集費用、詰まったごみ
の撤去費用を、投入し
たマンション(原因者)
が負担することになり
ます！

