

令和4年8月16日
千葉県環境局資源循環部
廃棄物施設維持課

令和4年7月の月間報告について

幕張新都心廃棄物空気輸送システムごみ輸送管復旧業務委託における令和4年7月の進捗状況及び令和4年8月の作業予定について報告します。

1 令和4年7月の進捗状況

復旧に先立って、以下のとおり作業を実施しました。工程表（7月実績）は別紙のとおりです。

(1) 推進工

・No.2 ピット (作業状況写真 撮影項目 1～2)

(2) 躯体工

・推進部 (作業状況写真 撮影項目 3～4)

・No.2 ピット (作業状況写真 撮影項目 5～6)

・新設ボックストンネル (作業状況写真 撮影項目 7～8)

・No.1 ピット (作業状況写真 撮影項目 9～10)

2 令和4年8月の作業予定

以下のとおり作業を予定しています。工程表（令4年8月予定）は別紙のとおりです。

(1) 配管工

・No.1 ピット

・No.2 ピット

・新設ボックストンネル

・推進部

以 上



工事名	高張新都心廃棄物空気輸送システム輸送管復旧業務委託		
工種	推進工	測点	No.2ピット

推進マシン到達状況

撮影項目 1
 令和4年7月度
 履行報告
 推進工
 No.2ピット
 推進機到達状況

(工事概略図※1)
 (工程表※1)



工事名	高張新都心廃棄物空気輸送システム輸送管復旧業務委託		
工種	推進工	測点	No.2ピット

推進マシン到達用
架台設置

撮影項目 2
 令和4年7月度
 履行報告
 推進工
 No.2ピット
 仮設設置・撤去工
 推進機到達用架台設置状況

(工事概略図※1)
 (工程表※1)



工事名	高張新都心廃棄物空気輸送システム輸送管復旧業務委託		
工種	推進工	測点	No.2ピット

推進管内
インポート鉄筋組立

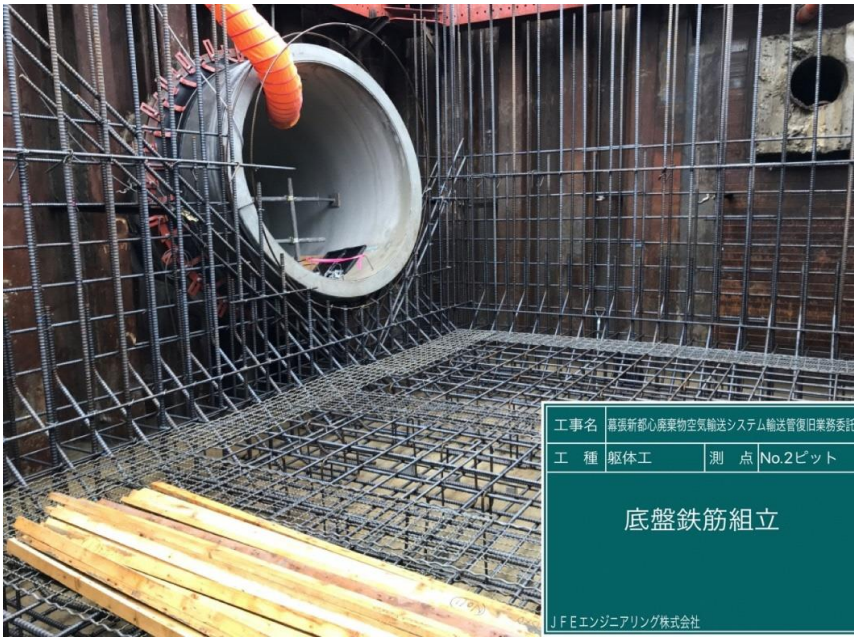
撮影項目 3
 令和4年7月度
 履行報告
 躯体工
 推進部
 鉄筋、型枠工
 鉄筋組立状況

(工事概略図※2)
 (工程表※2)



工事名	再張新都心廃棄物空気輸送システム輸送管復旧業務委託		
工種	推進工	測点	No.2ビット
推進管内 インポート CON打設 養生状況			
JFEエンジニアリング株式会社			

撮影項目 4
 令和4年7月度
 履行報告
 躯体工
 推進部
 鉄筋、型枠工
 コンクリート打設後養生状況
 (工事概略図※2)
 (工程表※2)



工事名	再張新都心廃棄物空気輸送システム輸送管復旧業務委託		
工種	躯体工	測点	No.2ビット
底盤鉄筋組立			
JFEエンジニアリング株式会社			

撮影項目 5
 令和4年7月度
 履行報告
 躯体工
 No.2ビット
 鉄筋、型枠工
 鉄筋組立状況
 (工事概略図※1)
 (工程表※2)



工事名	再張新都心廃棄物空気輸送システム輸送管復旧業務委託		
工種	躯体工	測点	No.2ビット
底盤 CON打設完了 養生状況			
JFEエンジニアリング株式会社			

撮影項目 6
 令和4年7月度
 履行報告
 躯体工
 No.2ビット
 鉄筋、型枠工
 コンクリート打設後養生状況
 (工事概略図※1)
 (工程表※2)



工事名	葛城新都心廃棄物空気輸送システム輸送管復旧業務委託		
工種	躯体工	測点	新設ボックス
底盤鉄筋組立完了			
JFEエンジニアリング株式会社			

撮影項目 7
 令和4年7月度
 履行報告
 躯体工
 新設ボックストンネル
 鉄筋、型枠工
 鉄筋組立状況

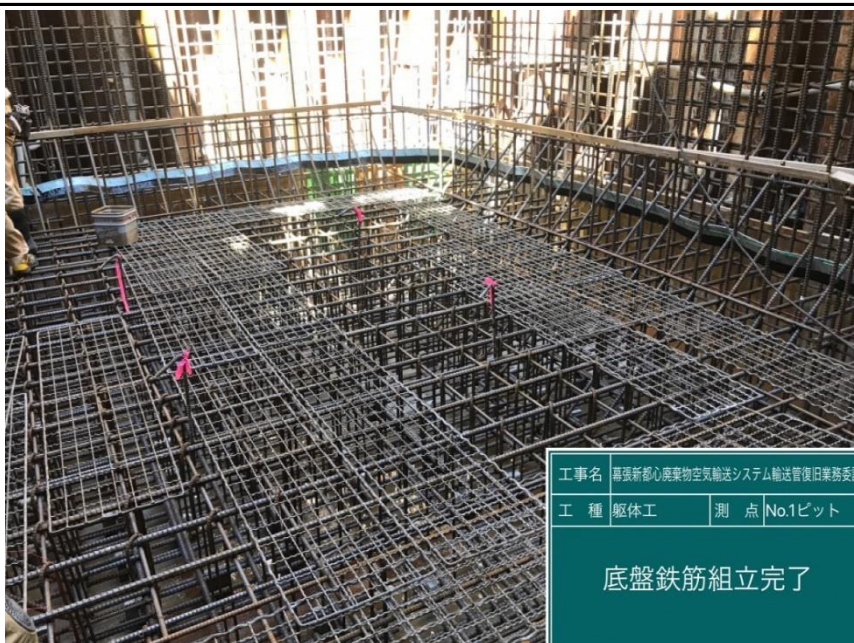
 (工事概略図※3)
 (工程表※2)



工事名	葛城新都心廃棄物空気輸送システム輸送管復旧業務委託		
工種	躯体工	測点	新設ボックス
底盤 CON打設完了 養生状況			
JFEエンジニアリング株式会社			

撮影項目 8
 令和4年7月度
 履行報告
 躯体工
 新設ボックストンネル
 鉄筋、型枠工
 コンクリート打設後養生状況

 (工事概略図※3)
 (工程表※2)



工事名	葛城新都心廃棄物空気輸送システム輸送管復旧業務委託		
工種	躯体工	測点	No.1ピット
底盤鉄筋組立完了			
JFEエンジニアリング株式会社			

撮影項目 9
 令和4年7月度
 履行報告
 躯体工
 No.1ピット
 鉄筋、型枠工
 鉄筋組立状況

 (工事概略図※4)
 (工程表※2)



工事名	幕張新都心廃棄物空輸システムごみ輸送管復旧業務委託
工事場所	No.1ピット
底盤コンクリート打設完了 養生状況	
施工者	JFE エンジニアリング株式会社

撮影項目 10

令和4年7月度

履行報告

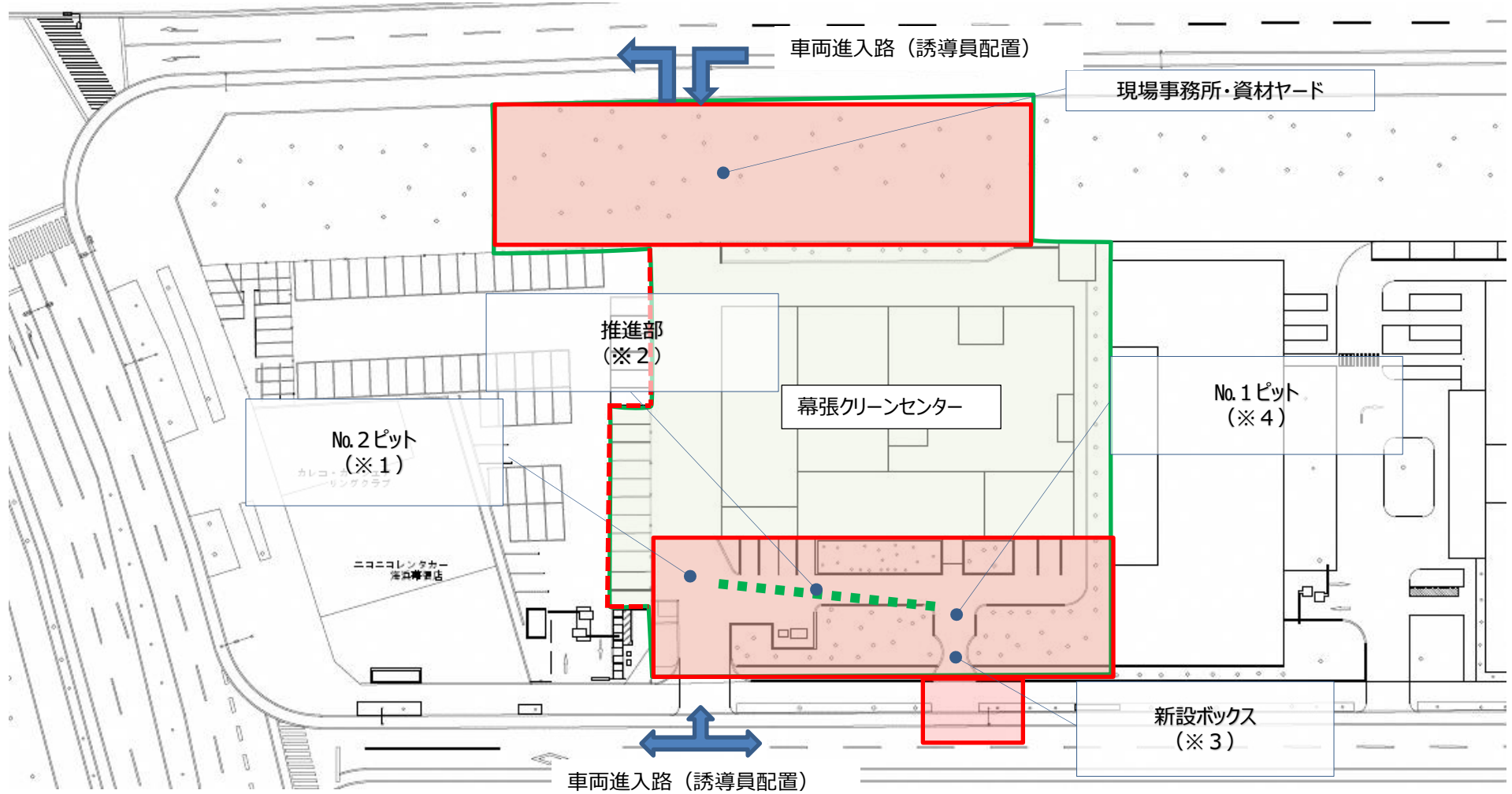
躯体工

No.1ピット

鉄筋、型枠工

コンクリート打設後養生状況

(工事概略図※4)
(工程表※2)



工 事 概 要 図