



폐기물 공기수송시스템 쓰레기를 버리는 방법 가이드

~줄이자 **1인당 하루 100g!** 막자
지구온난화! ~



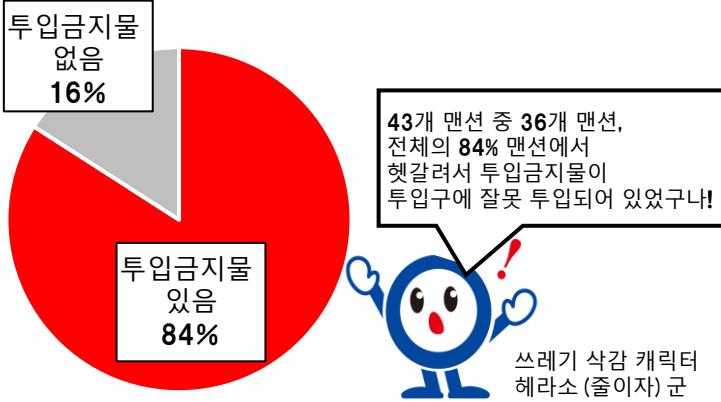
쓰레기 삭감 캐릭터 헤라소(줄이자)군

불연성쓰레기 배출 실태조사

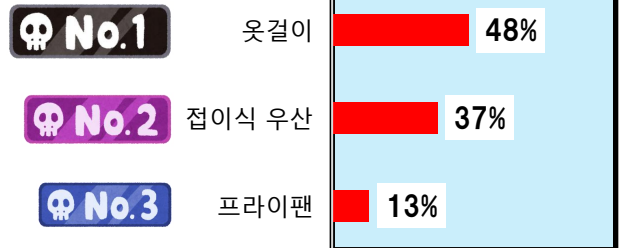
많은 맨션에서 투입금지물 (투입구에 투입하지 말아야 할 것) 이 투입되어 있는 것이 확인되었습니다.

※불연성쓰레기 배출 실태조사에 의거 (2024년6월~11월 실시)

불연성쓰레기 배출 실태조사 결과



버리는 방법에 착오가 많은 투입금지물

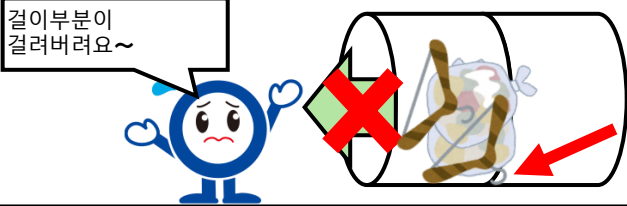


헛갈려서 투입구에 잘못 투입되어 있었던 투입금지물 중에서 가장 많았던 것은 옷걸이, 이어서 접이식 우산, 프라이팬이 많았어요! 각각의 투입금지사유는 아래를 참조하세요!

☠ No.1 옷걸이

투입금지사유

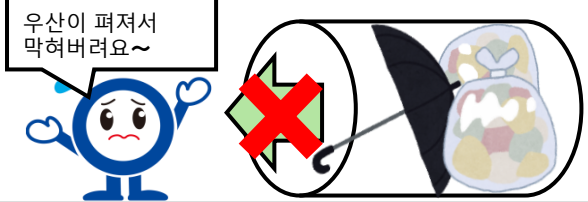
옷걸이의 걸이부분이 쓰레기수송관 연결부에 걸리기 쉽기 때문에 투입금지



☠ No.2 접이식 우산

투입금지사유

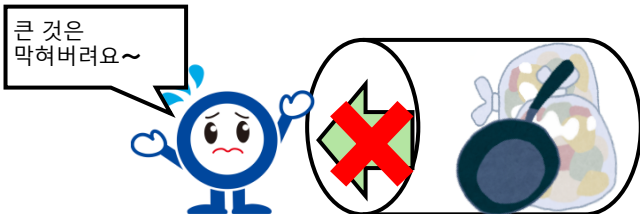
접이식 우산이 펼쳐서 막힐 가능성이 있기 때문에 투입금지



☠ No.3 프라이팬

투입금지사유

24cm×24cm×34cm 를 초과한 것은 쓰레기수송관 안에서 막히기 쉽기 때문에 투입금지



투입금지물을 버리고 싶을 때는 대형쓰레기 접수센터에 전화로 신청해주세요!
자세한 사항은 7~8페이지로!



차례

- 폐기물 공기수송시스템 이용지구의 쓰레기 수거방법...3~4페이지
- 투입금지물5~8페이지
- 가연성쓰레기9~10페이지
- 불연성쓰레기11~12페이지
- 대형쓰레기13~14페이지
- 유해성쓰레기15~16페이지
- 자원물 (유리병 · 캔 · 페트병)17페이지
- 자원물 (폐휴지 · 천류)18페이지
- 자원물 (나뭇가지 · 벤 풀 · 나뭇잎)19~20페이지
- 기타 (직접 반입금지물 · 배출금지물)21~22페이지
- 일시적 대량쓰레기.....23페이지
- 쓰레기 처리시설 일람24페이지

확인하고 싶은 품목이
몇페이지에 나와 있는지
확인 바랍니다.



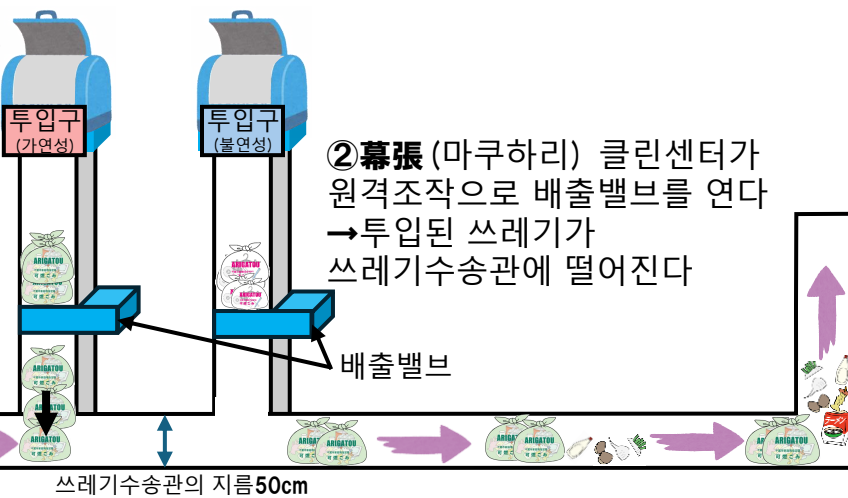
폐기물 공기수송시스템 이용지구의 쓰레기 수거방법

폐기물 공기수송시스템이란?

폐기물 공기수송시스템이란 투입구에서 투입한 쓰레기를 전용 쓰레기수송관을 사용함으로써 공기의 힘에 의해 수거하는 시스템입니다.

폐기물 공기수송시스템에 의한 쓰레기 수거

①이용자가 투입구에 쓰레기를 투입한다.



②幕張 (마쿠하리) 클린센터가 원격조작으로 배출밸브를 연다
→투입된 쓰레기가
쓰레기수송관에 떨어진다

幕張 (마쿠하리) 클린센터

⑤수거한 쓰레기를 수거차에 실고 쓰레기 처리시설로 운반한다.



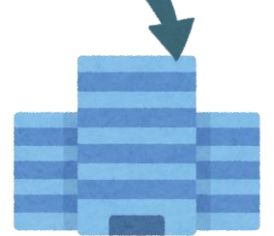
가연성쓰레기 불연성쓰레기

③幕張 (마쿠하리) 클린센터가 원격조작으로 흡기밸브를 연다.

④幕張 (마쿠하리) 클린센터에서 쓰레기수송관 안의 공기를 빨아들임으로써 공기와 같이 쓰레기가 흘러간다.



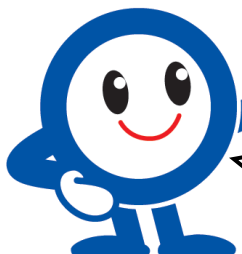
쓰레기 처리장



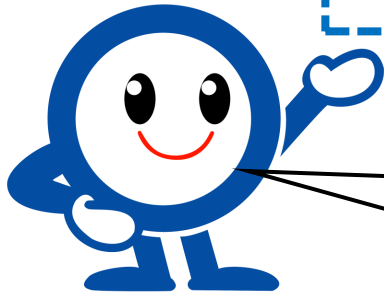
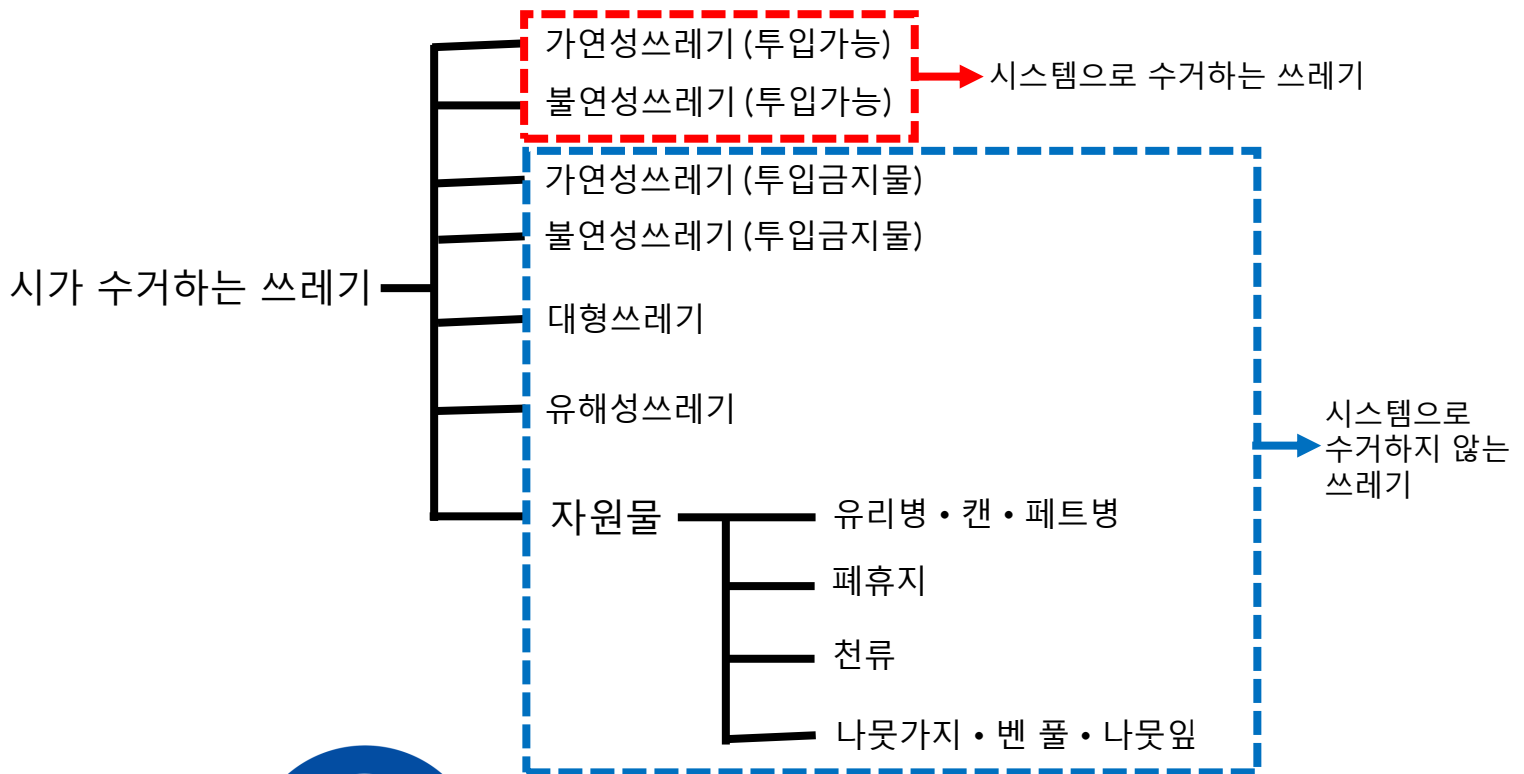
新浜 (니이하마) 재활용센터

포인트는 4개!

- 쓰레기수송관의 지름은 50cm
- 공기의 힘을 사용함으로써 수거하고 있다
- 가연성쓰레기와 불연성쓰레기는 같은 수송관을 써서 수거하고 있다
- 수거중에 지정봉투가 터져버리는 일이 있다



쓰레기를 분리·버리는 방법



모든 쓰레기를 시스템으로 수거하는 것이 아니구나. 가연성쓰레기, 불연성쓰레기 중에서도 시스템으로 수거가 안 되는 것이 있으니 주의가 필요하네요!

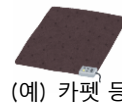
투입금지물 (투입구에 투입하지 말아야 할 것)

폐기물 공기수송시스템으로는 쓰레기수송관이 막혀버리면 쓰레기수거를 할 수 없게 됩니다. 쓰레기수송관 막힘을 미리 방지하기 위해 이하 규칙을 지키고 쓰레기를 투입하십시오.

- ① **24cm×24cm×34cm를 초과한 쓰레기**를 투입하지 말아야 한다.
- ② **1봉투당 제한중량을 초과한 쓰레기**를 투입하지 말아야 한다.
- ③ **쓰레기수송관에 걸리기 쉬운 또는 다른 쓰레기와 휘감기기 쉬운 형상의 쓰레기**를 투입하지 말아야 한다.

제한을 초과한 크기의 쓰레기를 접어서 지정봉투에 넣으면 지정봉투가 터진 후에 펼쳐서 막힐 우려가 있습니다.

⇒ 접고 펴므로써 크기가 달라질 쓰레기는 **편 상태의 크기로 판단해주시오.**



(예) 카펫 등

모두가 안심해서 시스템을 이용해나가기 위해서는 이용자 모두가 규칙을 지키고 쓰레기를 버려야 하겠군요.



투입금지물

적의

수거신청

대형쓰레기 접수센터

☎043-302-5374

접수시간/[평일] 9:00-16:00 [토] 9:00-11:30 공휴일·연말연시에는 접수가 안됩니다.

확인·상담

幕張(마쿠하리) 클린센터

☎043-276-9681

접수시간/8:00~16:00 12/31~1/3를 제외함

투입금지물이란?

투입금지물이란 가연성쓰레기·불연성쓰레기 중, 폐기물 공기수송시스템으로 수거하면 쓰레기수송관 막힘을 초래할 우려가 있는 쓰레기를 뜻하고 아래와 같은 쓰레기들을 예로 들 수 있습니다.

- ① 24cm×24cm×34cm를 초과한 쓰레기
- ② 1봉투당의 제한중량을 초과한 쓰레기
- ③ 쓰레기수송관에 걸리기 쉬운 또는 다른 쓰레기와 휘감기기 쉬운 형상의 쓰레기

투입금지물의 예

<p>24cm×24cm×34cm를 초과한 쓰레기</p> <p>(접고 펴으로써 크기가 달라질 쓰레기는 편 상태의 크기로 판단해주시시오)</p>	<p>남비, 프라이팬, 카펫, 도마, 가방, 키보드, 에어침대</p>
<p>1봉투당의 제한중량을 초과한 쓰레기</p> <p>(제한중량 이하로 만들 수 있을 경우는 몇개 봉투로 나눠주시시오)</p>	<p>모아서 한 봉투에 넣은 결과 제한중량을 초과해버린 쓰레기, 전기밥솥, 토스터</p>
<p>쓰레기수송관에 걸리기 쉬운 또는 다른 쓰레기와 휘감기기 쉬운 형상의 쓰레기</p> <p>(다른 쓰레기와 얽히기 쉬운 쓰레기는 길이가 24cm 이상의 쓰레기를 말합니다. 단, 길이가 24cm 이하가 되도록 절단하면, 가연 쓰레기·불연 쓰레기로서 낼 수 있습니다.)</p>	<p>쓰레기수송관에 걸리기 쉬운 쓰레기: 옷걸이 (크기 불문), 접이식 우산, 타이어 체인 (고무, 우레탄재로 절단할 수 없는 것)</p> <p>다른 쓰레기와 휘감기기 쉬운 쓰레기 (길이 24cm이상의 것): 호스 (절단할 수 없는 것), 와이어 (절단할 수 없는 것)</p>

★: 헛갈려서 잘못 투입되는 일이 많은 것

투입금지물을 투입구에 투입해버리면은...

투입금지물을 투입구에 투입하면

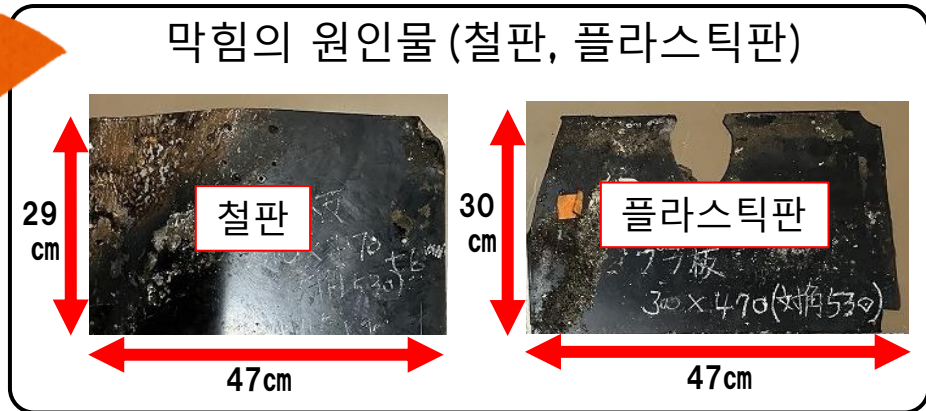
시스템에 의한 **쓰레기 수거** 할 수 없게 됩니다!

2022년,23년 2년연속으로 12월에 쓰레기수송관이 막혀버린 바람에 모든 맨션에서 시스템에 의한 쓰레기수거를 할 수 없게 되었습니다.



여기에 철판이 막혀 있어요!

2023년12월의 막힘 상황



24cm×24cm×34cm를
초과한 쓰레기



투입금지물은 쓰레기수송관 막힘의 원인이 됩니다.
절대로 투입구에 투입하지
말아주십시오!

투입금지물이 원인으로 쓰레기수송관이 막히면...

투입한 투입금지물이 원인으로 쓰레기수송관이 막혔을 경우, 수거할 수 없게 된 모든 맨션의 차량 수거비용, 막힌 쓰레기의 철거비용을 투입한 맨션 (원인자) 이 부담하게 됩니다!



투입금지물을 비리는 방법

절차

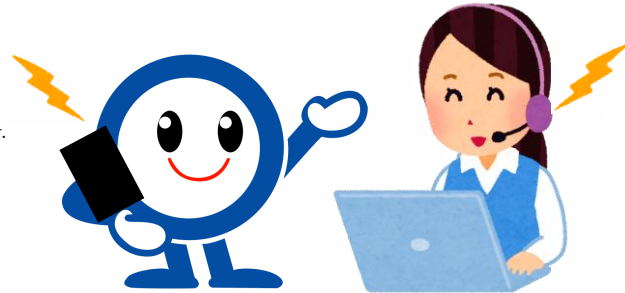
① 대형쓰레기 접수센터에 신청

대형쓰레기 접수센터에 전화로 수거신청을 한다

전화번호 **043-302-5374**

비용 **무료** ※통화로, 지정봉투에 대한 비용은 별도로 필요합니다.

대응언어		
일본어	영어	베트남어
중국어	한국어	타갈로그어



대형쓰레기 접수센터
어퍼레이터

② 지정봉투에 넣는다

수거신청한 쓰레기를 지정봉투에 넣는다.

주의!

우산은 **10ℓ** 짜리 또는 **20ℓ** 짜리 불연성쓰레기용 지정봉투에 넣어서 버려주세요.
다른 불연성쓰레기와 같이 넣고 몇개라도 버릴 수 있습니다.
우산에 한해서 지정봉투에서 비어져 나와 있어도 버릴 수 있습니다.



주의!

이하 품목들은 한 품목마다 **20ℓ** 짜리 불연성쓰레기용 지정봉투**1개 (10ℓ** 짜리의 경우는

- 한 되짜리까지의 전기밥솥
- 세탁용 접이식 옷걸이
- 20ℓ 짜리 폴리탱크
- 세면기
- 욕실용 플라스틱 의자
- 한 되짜리 강통

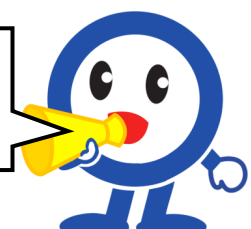


③ 쓰레기 버리기

지정된 수거일의 이른 아침부터 아침**8시**까지 맨션마다 정해진 장소에 쓰레기를 버린다.



버리고 싶은 것이 투입금지물인지
대형쓰레기인지 확인해요!



대형쓰레기 접수센터로의 신청방법

① 대형쓰레기 접수센터에 전화한다.

千葉市 (지바시) 대형쓰레기 접수센터입니다. 대형쓰레기의 거신청입니까?

美浜区打瀬地区 (미하마구 우타세지구) 에 사는 사람인데요, 신 지정봉투에 들어가기는 하는데 슈터(투입구)에는 안 들어가는 것의 수거를 부탁드립니다.

② 무엇을 버리고 싶은 건지를 전한다.

알겠습니다. 슈터에 투입할 수 없는 물품이라는 말씀이지요? 어떤 물건인가요?

옷걸이인데요.

③ 버리고 싶은 것의 형상을 전한다.

목제인가요? 플라스틱제나 금속제인가요?

철사옷걸이인데요.

④ 버리고 싶은 쓰레기 (봉투) 개수를 전한다.

철사제라면 불연성쓰레기이네요. 불연성쓰레기용 봉투에 넣고 입을 묶어서 버려주십시오. 봉투 몇개나 됩니까?

2개이에요.

⑤ 주소, 전화번호, 이름을 전한다.

알겠습니다. 접수해드리겠습니다. 주소, 전화번호, 성함이 어떻게 되시죠?

주소는 打瀬 (우타세) 〇丁目 (조메), 전화번호〇〇, 이름은 へらそう (헤라소) 입니다.

⑥ 수거일, 접수번호를 메모한다.

수거일은 〇월〇일 (〇요일), 접수번호는 △△△입니다. 메모지에 수거일과 접수번호를 기입하시고 봉투의 눈에 띄는 부분에 붙여놓은 후, 당일 아침8시까지 거주지의 대형쓰레기 하치장에 버려주십시오.

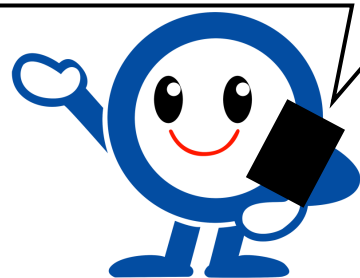
알겠습니다.

⑦ 주의사항을 듣는다.

불연성쓰레기용 봉투에는 스프레이캔 등의 유해성쓰레기나 모바일 보조배터리는 넣지 말아주십시오.

알겠습니다.

• 어떤 것을 버리고 싶은지
• 얼마만큼 (봉투 몇개) 을 버리고 싶은지를 재확인한 후에 전화하십시오!



가연성쓰레기

매일*

※공휴일에도 수거합니다.

문의

幕張 (마쿠하리) 클린센터
접수시간/8:00~16:00 12/31~1/3를 제외함

☎043-276-9681

가연성쓰레기를 버리는 방법

① 지정봉투를 구입
슈퍼나 편의점 등에서
판매하고 있습니다.



② 가연성쓰레기를 넣고
봉투에서 비어져
나오지 않도록 입을
묶는다.



※사용할 수 있는 봉투 크기는
5ℓ 짜리 10ℓ 짜리 20ℓ 짜리만
(30ℓ 짜리, 45ℓ 짜리는 사용할 수 없습니다)

③ 투입구에 투입한다.
투입가능요일 매일 (연말연시 제외)
투입가능시간 6:00~19:00



가연성쓰레기 지정봉투

지정봉투 크기	5ℓ 짜리	10ℓ 짜리	20ℓ 짜리
판매가격 (10개 세트)	40엔	80엔	160엔
1개당 가격	4엔	8엔	16엔

가연성쓰레기를 버릴 때의 주의점

① 「千葉市 (지바시) 가정쓰레기의 감량과 버리는 방법 가이드북」 (별책) 7~8페이지 에서 가연성쓰레기의 품목을 확인한다.

※투입금지물 (본지 5페이지) 이 포함되지 않은 것을 확인할 것.

가이드북 최신판은
여기서부터



② 1봉투당의 제한중량을 초과하지 말 것

지정봉투 크기	제한중량
5ℓ 짜리	0.75kg이하
10ℓ 짜리	1.5kg이하
20ℓ 짜리	3.0kg이하



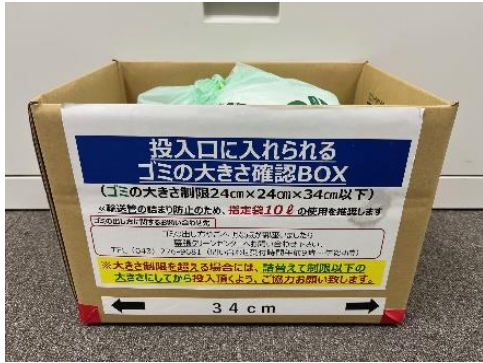
투입하기 전에 **무게**를
확인해놓으면 안심
가네요!

③1봉투당의 크기가 **24cm×24cm×34cm**를 초과하지 말 것

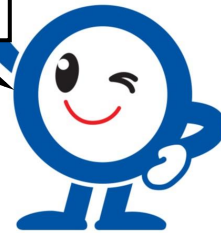
※접고 펴으로써 크기가 달라질 쓰레기는 편 상태의 크기가 **24cm×24cm×34cm**를 초과하지 말 것

(예 : 천막, 가방, 담요, 에어침대 등)

※투입전에 반드시 「쓰레기 크기 확인 박스」로 쓰레기 크기를 확인할 것



크기에도 주의가 필요하네요!



へらそう (헤라소) 군의 원 포인트 레슨



크기가 달라진다	다른 쓰레기와 휘감기기 쉽다	詰め込みすぎ
<p>【주의사항】 접고 펴으로써 크기가 달라질 쓰레기를 버릴 때는 편 상태의 크기가 24cm×24cm×34cm를 초과하지 말 것 초과할 경우는 투입구에는 투입하지 말 것※</p>	<p>【주의사항】 다른 쓰레기와 휘감기기 쉬운 쓰레기를 버릴 때는 24cm이하가 되도록 절단하고, 지정봉투에 넣고나서 투입구에 투입할 것 절단할 수 없을 경우는 투입구에는 투입하지 말 것※</p>	<p>【주의사항】 봉투 안에 쓰레기를 너무 많이 채워서 크기 24cm×24cm×34cm, 제한중량을 초과하지 않도록 할 것※</p>
<p>(예)</p> <p>가방 에어침대 카펫 등</p>	<p>(예)</p> <p>호스 타이어 체인 (고무, 우레탄제) 등</p> <p>금속제는 유해성쓰레기 (버리는 방법은 15페이지로)</p>	<p>(예)</p>

※크기, 무게의 제한을 초과한 쓰레기, 쓰레기수송관에 걸리기 쉬운 또는 다른 쓰레기와 휘감기기 쉬운 형상의 쓰레기는 투입금지물입니다. 투입금지물을 버리는 방법은 7페이지에서 확인 바랍니다.

플라스틱류의 분류

가연성쓰레기

부드러운 플라스틱 (손으로 구부려도 깨지지 않는 것)

세제 보틀 샴푸 보틀 식용유 보틀 마요네즈 튜브 조미료 튜브 등

불연성쓰레기

단단한 플라스틱 (손으로 구부리면 깨지는 것)

자,사프 CD·DVD 도시락통 계량컵 등

플로피 디스크

불연성쓰레기

매주3회
월·수·금요일

※

※공휴일에도 수거합니다.

문의

幕張 (마쿠하리) 클린센터
접수시간/8:00~16:00 12/31~1/3를 제외함

☎043-276-9681

불연성쓰레기를 버리는 방법

① 지정봉투를 구입
슈퍼나 편의점 등에서
판매하고 있습니다.



② 불연성쓰레기를 넣고
봉투에서 비어져 나오지
않도록 입을 묶는다.



③ 투입구에 투입한다.
투입가능시간 7:00~18:00



불연성쓰레기용 지정봉투

지정봉투 크기	10ℓ 짜리	20ℓ 짜리
판매가격 (10개 세트)	80엔	160엔
1개당 가격	8엔	16엔

불연성쓰레기를 버릴 때의 주의점

① 「千葉市 (지바시) 가정쓰레기의 감량과 버리는 방법 가이드북」 (별책) 25~26 페이지에서 불연성 폐기물의 품목을 확인한다.

※투입금지물 (본지5페이지) 이 포함되지 않은 것을 확인할 것.

② 1봉투당의 제한중량을 초과하지 말 것

※도자기 등을 모아서 한 봉투에 넣지 말 것

(접시, 베란다타일 등은 많이 채우지 않아도 제한중량을 초과될 수 있습니다)

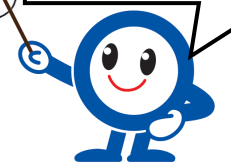
가이드북 최신판은
여기서부터



지정봉투 크기	제한중량
10ℓ 짜리	1.5kg 이하
20ℓ 짜리	3.0kg 이하



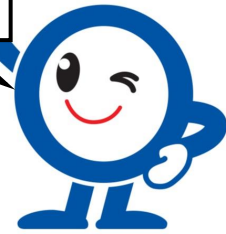
투입하기 전에 무게를
확인해놓으면 안심
이 가네요!



③ 1봉투당의 크기가 **24cm×24cm×34cm**를 초과하지 말 것
 ※투입전에 반드시 「쓰레기 크기 확인 박스」로 쓰레기 크기를 확인할 것





크기에도 주의가
필요하네요!



へらそう (헤라소) 군의 원 포인트 레슨



다른 쓰레기와 휘감기기 쉽다	모두가 생각하는 것보다 무겁다
<p>【주의사항】 다른 쓰레기와 휘감기기 쉬운 쓰레기를 버릴 때는 24cm 이하가 되도록 절단하고, 지정봉투에 넣고나서 투입구에 투입할 것 절단할 수 없을 경우는 투입구에는 투입하지 말 것※</p>	<p>【주의사항】 도자기 등을 버릴 때는 1봉투당의 제한중량을 초과하지 말 것. 한번에 봉투 2개 이상을 버리고 싶을 때는 미리 幕張 (마쿠하리) 클린센터에 연락할 것</p>
<p>(예)</p>  <p>와이어 등</p>	<p>(예)</p>  <p>접시, 도자기류 등</p>

※크기, 무게의 제한을 초과한 쓰레기, 쓰레기수송관에 걸리기 쉬운 또는 다른 쓰레기와 휘감기기 쉬운 형상의 쓰레기는 투입금지물입니다. 투입금지물을 버리는 방법은 7페이지에서 확인 바랍니다.

소형 충전식전지를 버리는 방법

소형 충전식전지는 수거하지 않습니다.
 버리는 방법은 「**千葉県 (지바시)** 가정쓰레기의 감량과 버리는 방법 가이드북」(별책) 17~22페이지에서 확인 바랍니다.

가이드북 최신판은
여기서부터



발화사고 재현
동영상은 여기서부터



소형 충전식전지는 수거나 처리를 하는 과정에서 폭발해서 화재 원인이 되니까 시스템 수거에도 차량수거에도 배출할 수 없어요!



발화사고 재현 동영상을 You Tube로 전송하고 있어요! 꼭 봐 보세요!



대형쓰레기

적의

문의

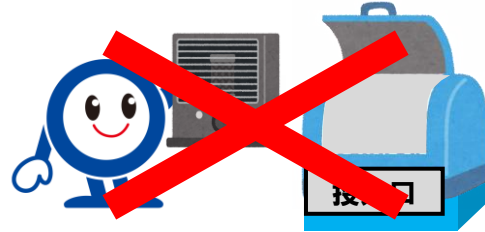
대형쓰레기 접수센터
접수시간 / [평일] 9:00~16:00 [토] 9:00~11:30 공휴일・연말연시에는 접수가 안됩니다.

☎043-302-5374

대형쓰레기를 버리는 방법

주의!

투입구에 투입할 수 없습니다!



① 대형쓰레기 접수센터에 수거신청을 한다

전화 또는 인터넷・LINE으로 신청하실 수 있습니다.

전화로 신청



【주의사항】

- 미리 크기, 무게를 할 수 있는 범위내에서 알아봐주시면 원활히 안내해드릴 수가 있습니다.
- 수거일・접수번호・수수료는 반드시 메모해놓으십시오.

인터넷・LINE으로 신청



【주의사항】

- 접수완료부터 수거까지 약1~2주일이 소요됩니다. 신청이 집중되었을 경우 2주일 이상 소요될 수도 있습니다.
- 일부 품목(침대, 매트리스, AV기기 등)은 인터넷으로 신청할 수 없습니다. 전화로 신청 바랍니다.
- 접수완료의 통지메일을 받은 시점에서 신청수속이 완료됩니다.

② 접수완료후 납부권을 구입하고 대형쓰레기에 붙인다.

【주의사항】

○배출품목 하나하나마다 납부권을 필요한 만큼 붙여주십시오.



대형쓰레기
처리수수료 납부권
영수증을 오려낸
납부권을 붙여주십시오.

대형쓰레기 처리수수료 납부권 취급소

- 各区役所 地域づくり支援課(각 구청 지역개발지원과)
 - 千葉みらい農業協同組合(지바미라이 농업협동조합)
 - 各市民センター(각 시민센터) ○ケーヨーデーツー(게요데쯔)
 - 酒販組合加盟の酒店(주판조합가맹 술가게) ○トウス(도즈)
 - 生活協同組合コープみらい(생활협동조합 코프미라이)
 - マルエツ(마르에쯔)
 - 各コンビニエンスストア(각 편의점)
 - ヤックス・ヤックスドラッグ(얏쿠스・얏쿠스도랏구)
- ※취급이 없는 점포도 있으니 자세한 사항은 각 점포에 문의해주시기 바랍니다.

<전자결제의 경우 ※인터넷・LINE으로 접수된 신청에 한한다>

- 인터넷・LINE으로 접수된 신청의 완료후, 대형쓰레기 접수센터에서 메일 등으로 통지 받은 「수거일」과 「접수번호 또는 이름」을 종이나 접착테이프 등에 기입하고 대형쓰레기에 붙여주십시오.
- ※배출품목 하나하나마다 붙여주십시오. 붙여지지 않은 것들은 수거할 수 없으므로 주의하시기 바랍니다.

③쓰레기를 버린다.

지정된 수거일의 아침8시까지 맨션마다 정해진 장소에 대형쓰레기를 버려주십시오..



대형쓰레기 처리수수료 (주된 품목)

대형쓰레기 처리수수료 390엔

- 이불 요 ○조명기구 ○프린터
- 가스레인지 ○난로 ○변좌
- 선풍기 ○청소기 ○골프세트 등



대형쓰레기 처리수수료 780엔

- 책상 (양수 이외) ○자전거 (15인치 이상)
- 응접용 의자·소파 (1인용) ○렌지대

※코일스프링 또는 포켓스프링이 들어 있는 것은 제외함

- 접이식 사다리 (1.5m초과) 등

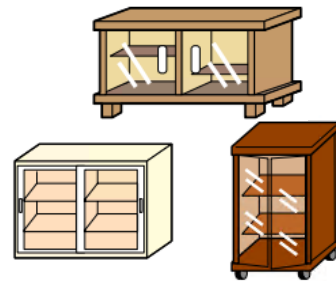


대형쓰레기 처리수수료 1,170엔

- 사이드보드
- 식기장 (높이 또는 폭90cm초과)
- 싱글베드

※코일스프링 또는 포켓스프링이 들어 있는 것은 제외함

- 책장 (높이 또는 폭90cm초과) 등

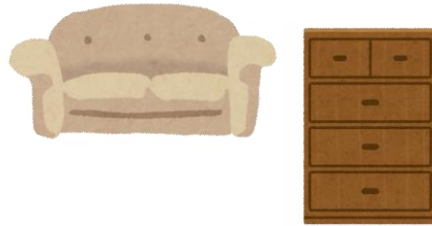


대형쓰레기 처리수수료 1,560엔

- 의자형 마사지기
- 응접용 의자·소파 (2인용)

※코일스프링 또는 포켓스프링이 들어 있는 것은 제외함

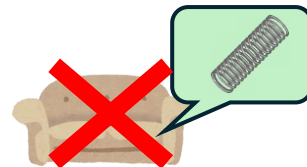
- 옷장 (높이 또는 폭90cm초과) 등



기타 품목은 전화 또는 인터넷으로 확인 바랍니다.

주의!

소파, 매트리스들 중, 코일스프링 또는 포켓스프링이 들어 있는 것은 수거할 수 없습니다. 버리는 방법은 21페이지에서 확인 바랍니다.



스스로 직접 반입할 수도 있습니다.

① 新浜 (니이하마) 재활용센터*에 직접 반입한다

※이불 요류·카펫·다다미·매트리스등의가연성물질은 불가함

② 北谷津 (기타야쓰) 청소공장*

또는 北 (기타) 쓰레기처리장*

에 직접 반입한다.

※이불 요류·카펫·다다미·매트리스 (코일스프링 또는 포켓스프링이 들어 있는 것은 제외함) 등만 가능함. (하루에 10개까지)

○반입접수시간 / 평일 13:00~16:00

※토요일·공휴일·연말연시·정기수선기간 에는 반입이 안됩니다.

※접수시에 신분증명서 제시를 부탁드립니다. 있습니다.

○수수료 / 10kg로 290엔

※총중량이 10kg 미만일 경우는 10kg로 간주합니다.

※수수료는 10kg마다 270엔에다 소비세당액을

가산한 금액 (10엔 미만 절사) 입니다.

※수수료는 현지에서 결제 바랍니다. (현금만)

③ 인근의 환경사무소*에 직접 반입한다. (하루에 10개까지)

○이용시간 / [평일] 9:00~16:00 [토] 9:00~12:00

※공휴일·연말연시에는 접수가 안됩니다.

※접수시에 신분증명서 제시를 부탁드립니다. 있습니다.

○수수료 / 상기 [대형쓰레기 처리수수료] 참조

※수수료는 현지에서 결제 바랍니다. (현금뿐만 아니라 크레딧카드나 QR결제

등에도 대응하고 있습니다. 대응 가능한 브랜드 등 자세한 내용은 홈페이지 또는 환경사무소 (24페이지 참조) 에 문의 바랍니다.

※시설에 관한 정보는 24페이지에서 확인 바랍니다.

유해성쓰레기

매월*
제2·4화요일

※공휴일에도 수거합니다.

문의

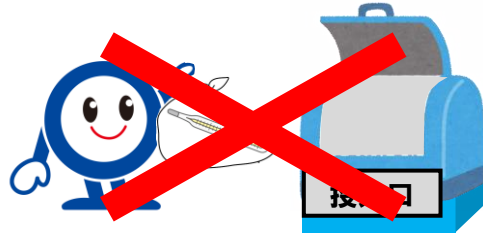
千葉市 (지바시) 가정쓰레기 상담전화
접수시간/8:30~17:30 일요일·12/31~1/3를 제외함

☎043-204-5380

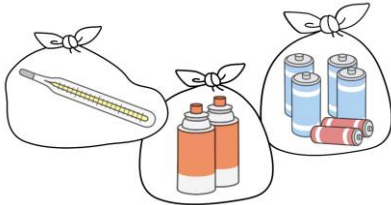
유해성쓰레기를 버리는 방법

주의!

투입구에 투입할 수 없습니다!



① 종류별로 투명한 봉투에 넣는다.



지정봉투·구지정봉투는 사용할 수 없습니다.

② 맨션마다 정해진 장소에 버린다.

수거일 : 매월 제2·4화요일



주의!

형광등은 봉투에 넣는 것이 아니에요!

형광등은 구입시의 케이스에 넣거나 신문지 등에 싸서 버려주세요.



유해성쓰레기의 품목

<p>형광등·LED형광등</p>  <p>깨져버린 것들은 불연성쓰레기로서</p>	<p>건전지·리튬코인전지 (형식기호CR 및BR)</p> 	<p>자동차 타이어 체인 (금속제)</p>  <p>고무, 우레탄제는 가연성쓰레기 (버리는 방법은 10페이지로)</p>
<p>체온계·혈압계 (수은 봉입)</p>  <p>수은을 사용하지 않은 것은 불연성쓰레기로서</p>	<p>일회용 가스라이터</p> 	<p>휴대용 부탄가스 용기 스프레이캔</p>  <p>뚜껑은 가연성쓰레기로서</p>
<p>자석·마그넷 (단단한 것)</p>  <p>부드러운 것은 가연성쓰레기로서</p>	<p>유해성쓰레기의 품목, 주의사항은 「千葉市 (지바시) 가정쓰레기의 감량과 버리는 방법 가이드북」 (별책) 27~28페이지에서 확인 바랍니다.</p>	

가이드북 최신판은 여기서부터



버리기 전에 반드시 확인해주시요.

라이터 · 스프레이캔 등은 내용물을 다 쓰고난 후에 버려주시요.



캔에다 구멍을 뚫을
필요는 없습니다.

내용물을 다 쓰기 위해 스프레이캔을
분사할 경우는 불기가 없고 통풍이 잘되는
장소에서 실시해주시요.
가연성 가스가 고여서 인화된 것으로 인한
폭발사고가 발생하고 있습니다.

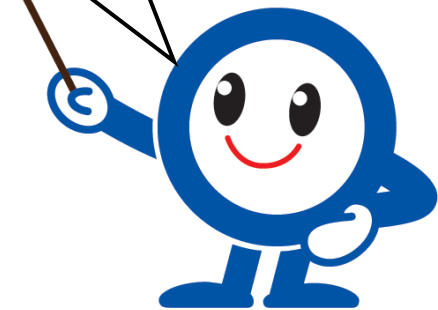
불기가 없고 통풍이 잘되는 장소에서
내용물을 다 쓰고난 후에 버리자!



유해성쓰레기의 품목 이외는 넣지 말고 종류별로 나눠가지고
투명한 봉투에 넣어서 버려주시요.



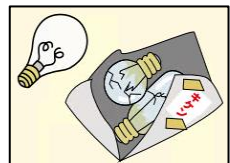
특히 불연성쓰레기와 유해성쓰레
기를 섞어서 넣어버리지 말도록
조심하자!



유해성쓰레기와 헛갈리기 쉬운 것

① 스프레이캔 중에서도 유해성쓰레기로서 다루어지는 것은 **가연성 가스가 들어 있는 것들**입니다. (살충제, 휴대용 부탄가스 용기 등)
그 이외는 가연성쓰레기 또는 불연성쓰레기로서 버려주시요.

② 백열전구LED전구는 불연성쓰레기입니다. 깨진 것은 종이에 싸서
“**割れもの**(깨진 것)” 또는 “**キケン**(위험)” 이라고 표시하고난
뒤 불연성쓰레기용 지정봉투에 넣어서 버려주시요.



③ 코인형 리튬전지는 유해성쓰레기인데 버튼형 전지는 시에서
수거하지 않습니다※. 식별방법은 **본체에 「CR」 또는 「BR」**
로 표시되어 있는 것이 코인형 리튬전지입니다.



※버튼형 전지를 버리는 방법은 21페이지로

자원물

(유리병 · 캔 · 페트병)

매주※
1회

※공휴일에도 수거합니다.

문의

千葉市 (지바시) 가정쓰레기 상담전화
접수시간/8:30~17:30 일요일 · 12/31~1/3를 제외함

☎043-204-5380

수거일 : 打瀬 (우타세) 1丁目 (조메) → 수요일
打瀬 (우타세) 2 · 3丁目 (조메) → 목요일

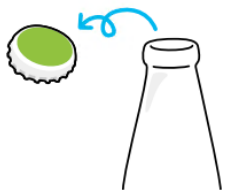
유리병 · 캔 · 페트병을 버리는 방법

주의!

투입구에 투입할 수 없습니다!



병 (유리제)



①뚜껑을 떼어낸다



②가볍게 물로 씻는다

전용 컨테이너에 색깔별로 분리해서 배출

무색병 → 하얀색 컨테이너
갈색병 → 갈색 컨테이너
기타병 → 흑색 컨테이너

배출량이나 스페이스의 관계로 3가지 다 배치되지 않을 수도 있습니다. 그럴 경우는 배치된 컨테이너에 색깔별로 분리할 것없이 배출할 수 있습니다.



③전용 컨테이너에

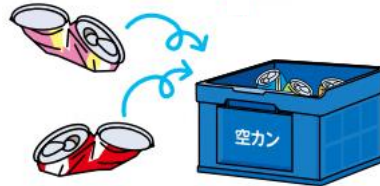
캔 (음식용)



①가볍게 물로 씻는다

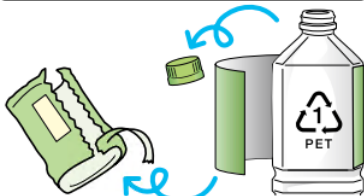


②알루미늄캔은
찌부러뜨려서
작게 하고



③전용 컨테이너에

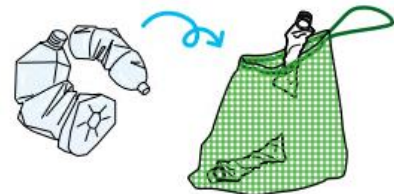
페트병



①뚜껑과 라벨을
떼어낸다.



②가볍게 물로 씻은 후
될 수 있는 한
찌부러뜨려서 작게 하고



③전용 그물에

가이드북 최신판은
여기서부터



자세한 사항은 「千葉市 (지바시) 가정쓰레기의 감량과 버리는 방법 가이드북」 (별책)
9~10페이지에서 확인 바랍니다.

자원물

(폐휴지 · 천류)

매주※
금요일

※공휴일에도 수거합니다.

문의

폐휴 · 천류 재활용 문의센터
접수시간/평일 9:00~17:00 ※토요일 · 일요일 · 공휴일에는 접수가 안됩니다.

☎043-223-7767

폐휴지 · 천류를 버리는 방법

주의!

투입구에 투입할 수 없습니다!



폐휴지

※비가 내릴 때도 버릴 수 있습니다.



① 부록류는 떼어놓는다



② 끈으로 십자로 묶는다



③ 맨션마다 정해진 장소에 버린다

천류

※비가 내릴 때나 비가 내릴 예보가 나와 있을 때는 버릴 수 없습니다.



① 청결한 상태로 만든다.



② 투명한 봉투나 구 지정봉투에 넣어서 버린다.



③ 맨션마다 정해진 장소에 버린다.

주의!

• 폐휴지 중에서도 재지원화시킬 수 없는 것들이 있습니다. →가연성쓰레기※
(예: 「기름」 · 「때」가 묻은 종이, 가방, 신발 완충재 등)

• 천류 중에서도 아래와 같은 것들은 재활용할 수 없습니다. →가연성쓰레기※
(예: 속에 솜이나 깃털이 들어 있는 것, 오래 써 낡아진 것 등)

※ 투입구에 투입할 수 있는 크기인지 미리 확인할 것

자원물

(나뭇가지, 벤 풀 · 나뭇잎)

적의

문의

千葉市 (지바시) 가정쓰레기 상담전화
접수시간/8:30~17:30 일요일 · 12/31~1/3를 제외함

☎043-204-5380

수거신청 (3다발 이하)

대형쓰레기 접수센터

접수시간/ [평일] 9:00~16:00 [토] 9:00~11:30 공휴일 · 연말연시에는 접수가 안됩니다.

☎043-302-5374

수거신청 (4다발 이상)

中央 (주오) · **美浜** (미하마) 환경사무소
접수시간/ [평일] 9:00~17:00 [토] 9:00~12:00 공휴일 · 연말연시에는 접수가 안됩니다.

☎043-231-6342

나뭇가지 · 벤 풀 · 나뭇잎을 수거할 수 있는 케이스

케이스1 가정에서 나올 경우



(예) 관엽 식물이나 분재
※반드시 분리해주시요.

케이스2 주민 스스로가 환경미화 활동을 실시했을 경우



(예) 맨션 주민이 맨션
주변을 청소해서 나온
나뭇잎

NG예



주의!

업체가 자르고 간
나뭇가지나 벤 풀은
버릴 수 없습니다.



주의!

목제품 · 폐재, 대나무
뿌리, 잔디 뿌리, 야채 ·
과일은 버릴 수 없습니다.

나뭇가지 · 벤 풀 · 나뭇잎을 버리는 방법

주의!

투입구에 투입할 수 없습니다!



나뭇가지

100cm以内
20cm以内

- ① 1자루당 굵기 (지름) 20cm, 길이 100cm 이내가 되도록 자른다
- ② 끈으로 묶는다 (오른이 들어 올릴 수 있는 만큼의 양)

벤 풀 · 나뭇잎

투명한 봉투 (45ℓ 이내) 또는 구 지정 봉투에 넣는다.
※ 벤 풀 뿌리에 묻은 흙은 잘 털거나 해서 반드시 분리해 주십시오.

3다발 이하의 경우

전화로 대형쓰레기 접수센터에 수거를 신청한다.
(☎043-302-5374)

4다발 이상의 경우

전화로 中央 (주오) · 美浜 (미하마) 환경사무소에 신청한다.
(☎043-231-6342)

대형쓰레기 접수센터, 中央 (주오) · 美浜 (미하마) 환경사무소에서 지정된 날에 맨션마다 정해진 장소에 버린다.

자세한 사항은 「千葉市 (지바시) 가정쓰레기의 감량과 버리는 방법 (별책) 15~16페이지 에서 확인 바랍니다.



가타

(직접 반입 금지물, 배출금지물)

수거 없음

직접 반입 금지물, 배출금지물

직접 반입 금지물, 배출금지물은 시에서 수거하지 않습니다.
아래 표에서 버리고 싶은 품목의 상담처를 확인 바랍니다.

품목	상담처
휘발유 · 오일 · 등유 	인근의 휘발유 주유소에
사프보드 (길이 1.5m 를 초과한 것) 내화금고 욕조 코일스프링 또는 포켓스프링이 들어 있는 제품 (예: 매트리스나 소파 등) 피아노 전자올겐 (길이 1.5m 를 초과한 것 또는 사이드 프레임 · 페달 건반 등이 달린 것) 불링공 등	구입점이나 제조업체 또는 千葉県 (지바시) 가 허가한 처리업체 (주) 近藤 (곤도) 상회 ☎ 043-257-5279 http://www.kondo-syokai.co.jp/ ※직접 반입할 경우는 미리 문의 바랍니다.
소형 충전식전지 모바일 보조배터리 	회수함이 있는 협력점 또는 (1기업) JBRC ☎ 03-6403-5673 http://www.jbrc.com/ 또는 각 환경사업소, 新浜 (니이하마) 재활용센터에 직접 반입한다.
버튼형 전지 	회수통이 있는 협력점 또는 버튼전지 회수 추진센터 ☎ 0120-266-205 http://www.botankaishu.jp/m/top.php
소화기 	구입점 또는 (주) 소화기 재화용 추진센터 ☎ 03-5829-6773 http://www.ferpc.jp/ <hr/> 千葉県 (지바현) 소방설비 협동조합 ☎ 043-306-9321
가스통 (휴대용 부탄가스 용기는 제외함) 	구입점 또는 (1기업) 千葉県 (지바현) LP가스협회 ☎ 043-246-1725 http://www.chibalpg.or.jp/
자동차 배터리 	구입점, 자동차 판매점, 휘발유 주유소, 카샵

품목	상담처
타이어 (부품은 해체업체에) 	구입점, 자동차 판매점, 휘발유 주유소, 카샵, 또는 千葉県 (지바시) 가 허가한 처리업체 (주) 近藤 (곤도) 상회 ☎043-257-5279 http://www.kondo-syokai.co.jp/ ※직접 반입할 경우는 미리 문의 바랍니다.
오토바이 본체 (부품은 해체업체에) 	이륜차 재활용 콜센터 ☎050-3000-0727 http://www.jarc.or.jp/motorcycle/
자동차 부품 	자동차 해체업체에
유독성 약품과 그 용기 살충제 농약 발연통 위험물 절임용 누름돌 석고보드 페인트 등	구입점, 각 제조업체 등에 상담하십시오.
콘크리트 블록 (가정에서 배출된 것에 한함)	千葉県 (지바시) 폐기물 재활용사업 협동조합 ☎043-204-5805 ※재질 등에 따라서는 접수가 안되는 것이 있으니 자세한 사항은 문의 바랍니다.
흙, 모래, 돌	구입점, 원예점 등 전문업체에 상담하십시오.

이들 품목은 **千葉県** (지바시) 에서는 수거가 안되니 각각의 상담처에 버리는 방법에 대해 상담해주세요!



일시적 대량쓰레기 (유료)

이사·유품정리 등 일시적으로 대량의 쓰레기를 버리고 싶을 경우는 반드시 미리 幕張 (마쿠하리) 클린선테 (043-276-9681) 에 상담해주시시오.
대량의 쓰레기를 한꺼번에 투입구에 투입하면 투입구 안에서 쓰레기가 막힐 가능성이 있습니다.
또 투입구에 투입하는 것 이외에 직접 쓰레기 처리시설에 반입하는 방법이 있습니다.

쓰레기 처리시설에 직접 반입한다.

[수수료] 10kg으로 290엔

각 시설의 접수시간/평일 13:00~16:00

※총중량이 10kg에 미달하는 경우는 10kg로 간주합니다.

※수수료는 10kg마다 270엔에 소비세 상당액을 가산한 금액 (10엔미만은 절사) 입니다.

○시 지정봉투에 넣을 필요가 없습니다.

○토요일·공휴일·연말연시·정기수선기간에는 반입이 안됩니다.

○접수시에 신분증명서 제시를 부탁드립니다.

대형쓰레기·불연성쓰레기·유해성쓰레기·유리병·캔·페트병

新浜 (니이하마) 재활용센터

☎043-263-9100

(中央区新浜町 (주오구 니이하마초) 4)

※이불 요류, 카펫, 다다미, 매트리스 등은 반입할 수 없습니다.

대형쓰레기는 인근의 환경사무소에 반입할 수도 있습니다. (하루에 10개까지)

中央 (주오) ·美浜 (미하마) 환경사무소

(中央区都町 (주오구 미야코초) 8-1-17) **☎043-231-6342**

花見川 (하나미가와) ·稲毛 (이나게) 환경사무소

(稲毛区宮野木町 (이나게구 미야노기초) 2147-7) **☎043-259-1145**

가연성쓰레기·이불 요류·카펫·다다미·매트리스 (코일스프링 또는 포켓스프링이 들어 있는 것은 제외함)

北谷津 (기타야쓰) 청소공장

北 (기타) 쓰레기처리시설

若葉区北谷津町 (와카바구 기타야쓰초) 347

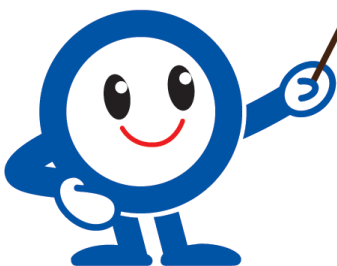
花見川区三角町 (하나미가와구 산카쿠초) 727-1

☎043-308-7335

☎043-258-5300

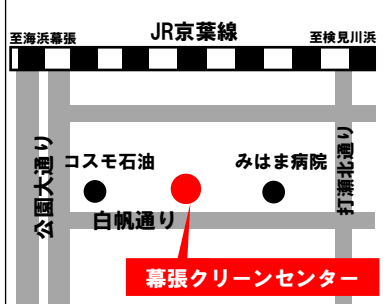
※두 시설 다 이불 요류·카펫·다다미·매트리스 (코일스프링 또는 포켓스프링이 들어 있는 것은 제외함) 등은 하루에 10개까지

대형쓰레기의 반입처는 여러군데가 있어요!
하지만 품목에 따라서는 반입처가 다르니 반입하기 전에 전화로 문의해보자!



쓰레기 처리시설 일람

幕張 (마쿠하리) 클린센터



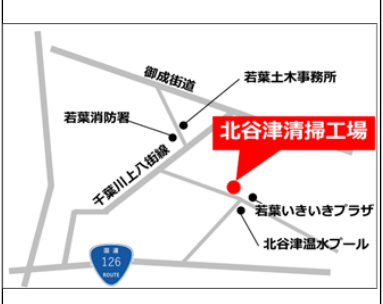
소재지	美浜区打瀬 (미하마구 우타세) 1-1-4
문의	043-276-9681
취급물	가연성쓰레기 불연성쓰레기 ※폐기물 공기수송시스템으로 수거하는 것만

新浜 (니이하마) 재활용센터



소재지	中央区新浜町 (주오구 니이하마초) 4
문의	043-263-9100
취급물	불연성쓰레기 대형쓰레기 유비병·캔·페트병

北谷津 (기타야쓰) 청소공장



소재지	若葉区北谷津町 (와카바구기타야쓰초) 347
문의	043-308-7335
취급물	가연성쓰레기

北 (기타) 쓰레기 처리시설



소재지	花見川区三角町 (하나미가와구산카쿠초) 727-1
문의	043-258-5300
취급물	가연성쓰레기

※**新浜 (니이하마) 재활용센터, 北谷津 (기타야쓰) 청소공장, 北 (기타) 쓰레기 처리시설**에 대한 반입은 평일**13~16시**에 접수하고 있습니다. (토요일·공휴일·연말연시에는 접수가 안됩니다.)
 ※정기수선기간은 반입이 안되니 미리 문의 바랍니다.
 ※자동차 내비게이션 기종에 따라서는 올바르게 안내되지 않을 경우가 있으니 주의하십시오.

中央 (주오)·美浜 (미하마) 환경사무소



소재지	中央区都町(주오구 미야노초) 8-1-17
문의	043-231-6342

花見川 (하나미가와)·稲毛 (이나게) 환경사무소

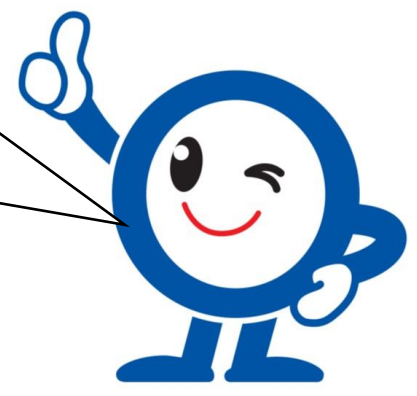


소재지	稲毛区宮野木町(이나게구 미야노기초) 2147-7
문의	043-259-1145

다음 내용에 관해서는
인근의 환경사무소에 문의해주세요!
 ●개·고양이 등의 시체 처리신청
 ●불법투기나 폐기물 도난에 대한 통보

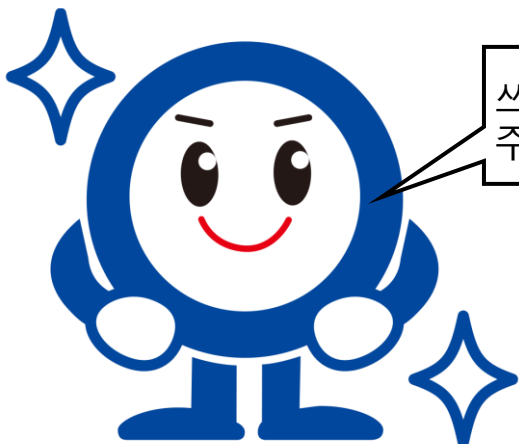


「폐기물 공기수송시스템으로 쓰레기를 버리는 방법」은 일본어판 이외에 영어판 (English), 중국어 (汉语) 판, 한국어판도 마련되어 있어요!
일본어를 모르는 사람들도 걱정이 없네요!



쓰레기를 버리는 방법 일람표

쓰레기의 종류		버리는 방법	버릴 수 있는 시간
가연성쓰레기	투입가능물	투입구에 투입한다	AM6시~PM7시 매일
	투입금지물	① 대형쓰레기 접수센터에 연락 ② 지정봉투에 넣는다 or 지정봉투를 동여매고 맨션마다 정해진 장소에 버린다.	AM8시까지 (대형쓰레기 접수센터가 지정한 날)
불연성쓰레기	투입가능물	투입구에 투입한다	AM7시~PM6시 월·수·금요일
	투입금지물	① 대형쓰레기 접수센터에 연락 ② 지정봉투에 넣는다 or 지정봉투를 동여매고 맨션마다 정해진 장소에 버린다.	AM8시까지 (대형쓰레기 접수센터가 지정한 날)
대형쓰레기		① 대형쓰레기 접수센터에 연락 ② 대형쓰레기 처리수수료 납부권을 붙여서 맨션마다 정해진 장소에 버린다.	
유해성쓰레기		종류마다 투명한 봉투에 넣어서 맨션마다 정해진 장소에 버린다.	AM8시까지 제2, 4화요일
자원물	유리병·캔·페트병	맨션마다 정해진 장소에 버린다.	AM8시까지 1丁目(조메) : 수요일 2, 3丁目(조메) : 목요일
	폐휴지·천류		AM8時まで 金曜日
	나뭇가지·벤 폴·나뭇잎	① 中央 (주오)· 美浜 (미하마) 환경사무소에 연락 ② 맨션마다 정해진 장소에 버린다.	AM8시까지 (中央 (주오)· 美浜 (미하마) 환경사무소가 지정한 날)



쓰레기 품목에 따라 버리는 방법이 달라져요!
주의해주세요!

발행 / 2025년 2월 千葉市(지바시) 환경국 자원순환부 폐기물시설 유지과

☎ : 043-245-5653 FAX : 043-245-5477 Email : shisetsuiji.enr@city.chiba.lg.jp