

Necesita saber

## Reglas de la basura



# Clasificación de basuras peligrosas

# Razón para separar basura no combustible y basura peligrosa.

Si se equivoca la forma de tirar basura, es peligroso.



¿Por qué hay que separar “la basura no combustible” con “la basura peligrosa”?

Si cargan juntos “la basura peligrosa” y “la basura no combustible”, ...

## Razón 1



En la ciudad de Chiba han ocurrido incendios de camiones de basura.





# ¿Por qué hay que separar “la basura no combustible” con “la basura peligrosa”?

Si cargan juntos “la basura peligrosa” y “la basura no combustible”, ...

Razón 2

**¡Derrame material nocivo!**



Las lámparas fluorescentes, las pilas secas y los termómetros con mercurio contienen sustancias nocivas, por lo que deben recogerse por separado de la basura no combustible para evitar derrames.

## Sobre la basura peligrosa incluso mercurio

Con el objetivo de proteger la salud humana y el medio ambiente del mercurio emitido por actividades humanas, en febrero de 2016 se firmó el "Convenio de Minamata sobre el Mercurio". El mercurio es una sustancia altamente tóxica que puede causar graves efectos en la salud humana y en el entorno. Como las lámparas **fluorescentes, algunos termómetros y tensiómetros contienen mercurio**, es obligatorio desecharlos correctamente como "basura peligrosa".





El camión de recolección está equipado con un contenedor exclusivo para la basura peligrosa.



Hay contenedores específicos para la carga de cada tipo de basura peligrosa.

# ¿Por qué hay que separar “la basura no combustible” con “la basura peligrosa”?

Si cargan juntos “la basura peligrosa” y “la basura no combustible”, ...

Razón 3

**El trabajo en el Centro de Reciclaje de Niihama se dificulta.**

Las basuras peligrosas recolectadas se transportan al Centro de Reciclaje de Niihama, donde se separan por tipo y se almacenan temporalmente de forma segura.

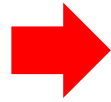
Se realizan trabajos como perforar los botes de aerosol y triturar los tubos fluorescentes.





# El flujo del tratamiento de basuras peligrosas

Estación de basura



Centro de Reciclaje de Niihama



Según su tipo, se llevan a instalaciones privadas

Ejemplos de soluciones creativas



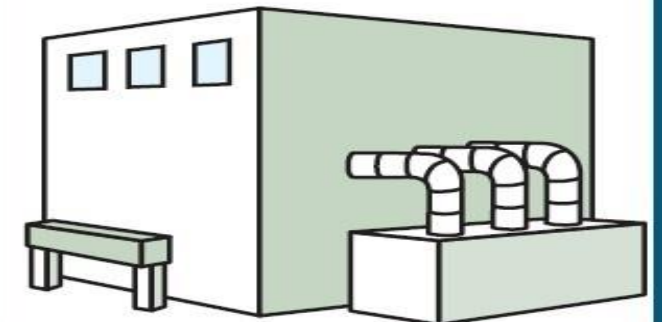
Almacenado temperamente por tipo



Una vez acumulado, cada contratista lo procesa.

**Encargar  
el tratamiento  
a una instalación  
privada**

A instalaciones privadas  
de tratamiento según  
el tipo





# Tipos de basuras peligrosas

## Artículos de basuras peligrosas

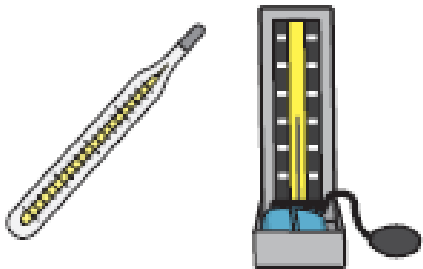
Lámparas fluorescentes  
※ Lámparas fluorescentes LED



Los objetos rotos deben envolverse en papel, marcarse como 'キケンPeligroso' y desecharse como **basura no combustible**.

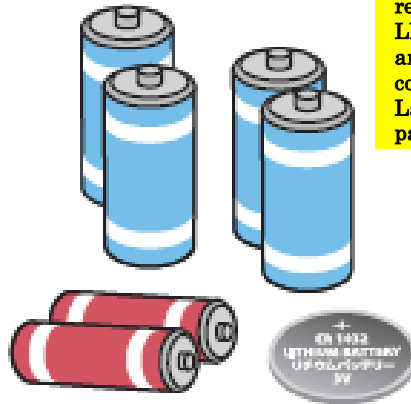
※Porque el mercurio se ha evaporado

Termómetro y tensiómetro  
(con mercurio)

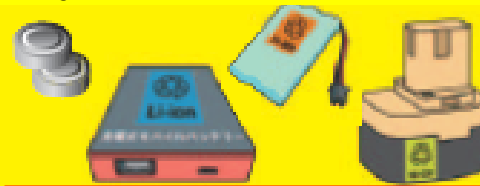


Los que no contienen mercurio deben desecharse como **basura no combustible**.

Pilas · Baterías de ion de litio (Códigos de modelo CR y BR)

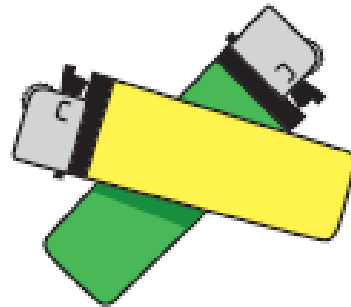


Las baterías móviles y las pequeñas baterías recargables **no se pueden dejar en la estación de basura**. Lleven al Centro de oficina de medio ambiente, Reciclaje Niihama o las tiendas colaboradoras. Las pilas botón se depositan en tiendas colaboradoras para su recogida.



Los cargadores de baterías deben desecharse como **basura no combustible**.

Encendedor desechable de gas



Cartucho de gas, aerosol



La tapa se desecha como **basura combustible**.

En algunas instalaciones municipales se recolectan baterías portátiles y pilas recargables pequeñas. Se recolectan también las baterías hinchadas o dañadas, sin importar la marca.



Batería de níquel-cadmio



Batería de hidruro metálico de níquel



Batería de iones de litio

Los aparatos eléctricos con baterías recargables incorporadas **no deben depositarse en los puntos de recogida**, ya que pueden provocar incendios en los camiones de recolección o en las plantas de tratamiento.

A recicladores autorizados por el gobierno

※Para más información, visita nuestra página web.

千葉市 充電式電池



# Cómo desechar basura peligrosa.

## Cómo desechar basura peligrosa

- 1 Colocar cada tipo por separado en bolsas transparentes**



No se pueden usar las bolsas designadas ni las bolsas designadas antiguas (para basura combustible / no combustible).

- 2 Depositarlas en un rincón de la estación de basuras.**



**¡Ojo! ¡No se debe poner en bolsas!**

Coloquen las lámparas fluorescentes en su caja original o envuélvalas en papel periódico u otro material antes de desecharlas.



# Precauciones al desechar basura peligrosa

Tengan cuidado

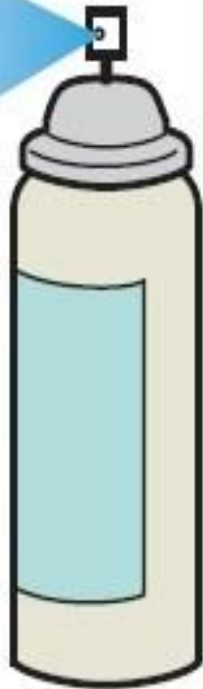
Asegúrense de verificar antes de sacarla

Agoten el contenido de encendedores, aerosoles, etc., antes de desecharlos.



**No es necesario perforar latas.**

Si va a vaciar el contenido de una lata de aerosol, hágalo en un lugar bien ventilado y alejado de fuentes de fuego. Han ocurrido explosiones causadas por la acumulación e ignición de gases combustibles.



No coloque otros artículos que no sean de basura peligrosa, sepárelos por tipo y colóquelos en bolsas transparentes antes de desecharlos.



No se puede usar la bolsa designada de “no combustible”.





# Sobre la separación de la basura peligrosa

Gracias por su comprensión  
y cooperación.

