

エコチャレ戦隊

エコーシジャー

みんなで一緒にエコチャレンジ!

レッチャー

元気なリーダーのシセンレッサーパンダ。
どんなエコチャレにも挑戦するよ!

ペンシー

仲間思いのケーブペンギン。
大切な仲間のために
海ゴミゼロを目指すよ!

モグパオ

温厚で優しいアジアゾウ。
どんな食べ物もムダなく
残さず食べるよ!

2024 ちばしエコライフカレンダー

目指せ! 温室効果ガス0

エコチャレンジNo.1

カーボンニュートラルについて学ぼう!

目指せ! エコジャー!

エコチャレチェック

地球温暖化のしくみを知ろう

経済活動や日常生活に伴って排出される「温室効果ガス」には、太陽から放出される熱を地球に閉じ込めて、地表を温める働きがあります。温室効果ガスが増えると地表の熱が逃げずに温まり過ぎてしまい、地球温暖化の原因になります。



今できるエコなアクションを考えよう

2050年度を目標とするカーボンニュートラルの達成には、すべての人が主役となって、一人ひとりが環境意識を持って、ごみの削減や省エネなどできることからアクションを起こし、行動を広げていくことが大切です。

ECOな豆知識

地球温暖化の進行により、千葉市の年平均気温は、1970年から2019年までで約2°Cも上昇しています。千葉市は、2023年3月に千葉市地球温暖化対策実行計画を策定し、2050年のカーボンニュートラル実現を目指しています。

このエコチャレチェックがCO2削減効果を促すアクションにつながるよ!



出典:千葉市地球温暖化対策 (https://www.city.chiba.jp/kankyo/kankyohozen/datsutanso/documents/zikkoukeikaku_gaiyou.pdf)

Q カarbonニュートラルって何?

A 温室効果ガスの排出を全体としてゼロにすることを指す取り組みのことです。



温室効果ガスを無くしていけば地球温暖化を防げるんだ!



令和6年 2024

SUN MON TUE WED THU FRI SAT

31	1 元日	2	3	4	5	6
7	8 成人の日	9	10	11	12	13
14	15	16	17	18	19	20
21	22	23	24	25	26	27
28	29	30	31	1	2	3



環境家計簿

環境家計簿は、毎月の電気・ガス・水道・ガソリン等の使用量を下の欄に記録し、そのデータをCO2の排出量に換算して、省エネ活動の実践につなげるものです。CO2排出量の計算方法は最終ページをご覧ください。金額を記入することで、普通の家計簿としても使えます。

1月の結果

電気	都市・LPガス	上水道	灯油	ガソリン・軽油	可燃ごみ	CO2合計
kWh	m ³	m ³	ℓ	ℓ	kg	kg

“千葉市内の不動産なら”

即決 即金 訳アリ 農地 大規模

すべてOK

相続 相談 無料 稲毛 浅間 通リ

株式会社マイホーム

千葉市稲毛区稲毛1-17-20
千葉県知事免許(5)第14583号

☎ 043-203-5557



冬の省エネ 対策ジャー!

エコチャレンジNo.2

寒～い季節を工夫して乗り越えよう!

目指せ!エコジャー!

エコチャレチェック

☑ 冬の寒さに適した服装を心掛けよう

カーディガン・ソックス・ひざかけなど、意識して着るものを工夫してみましょう。

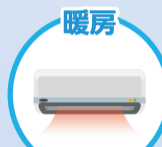
首・手首・足首の“3つの首”を温めることで、体感温度はかなり上がります!



☑ こたつや電気毛布を活用しよう

冬の電気代節約にこたつはうってつけ!

機種や使用状況にもよりますが、1時間あたりの電気代はエアコンに比べなんと3分の1以下になります。



1時間あたりの平均使用料金は...

こたつ: 約 2円～5円

暖房: 約 17円

ECOな豆知識

部屋全体を暖めるため少し電気代が高いエアコンですが、設定温度を1℃下げるだけでなんと10%も節電できるといわれています。設定温度を下げてこたつと併用することで、からだの冷えを軽減しつつ節電もできます。

身につけるもの、体感温度を上げるもの、ひざの手だまー!



出典: <https://www.smart-tech.co.jp/column/power-saving/kotatu/>

令和6年 2024



SUN	MON	TUE	WED	THU	FRI	SAT
28	29	30	31	1	2	3
4	5	6	7	8	9	10
11 建国記念の日	12 振替休日	13	14	15	16	17
18	19	20	21	22	23 天皇誕生日	24
25	26	27	28	29	1	2

千葉Cityベイエリアから ダイヤモンド富士をみよう!

ダイヤモンド富士とは、富士山頂に重なった太陽がダイヤのように美しく輝く現象で、太陽と山頂が重なる、わずかな時間にしか見られない、まさに“自然の芸術”です。千葉市内でも毎年2月と10月に海越しのダイヤモンド富士を見られるチャンスがあります。



2月の
結果

電気	都市・LPガス	上水道	灯油	ガソリン・軽油	可燃ごみ	CO ₂ 合計
kWh	m ³	m ³	ℓ	ℓ	kg	kg

“千葉市内の不動産なら”

即決 即金 訳アリ 農地 大規模

すべてOK

相続 相談 無料
相毛 浅間 通リ

株式会社マイホーム

千葉市稲毛区稲毛1-17-20
千葉県知事免許(5)第14583号

☎ 043-203-5557



エコを内覧! ZEH住宅

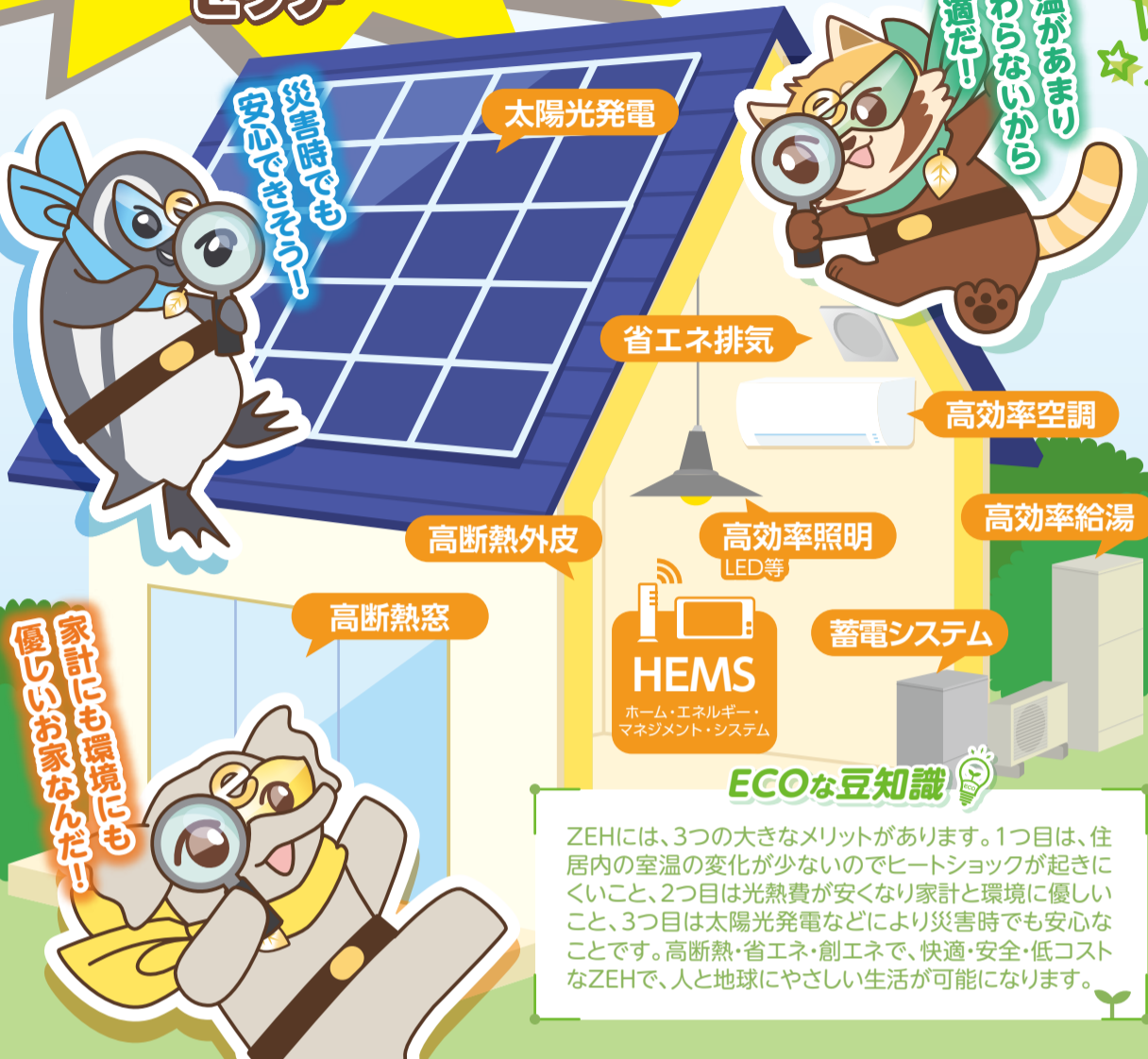
ゼッチ

エコチャレンジNo.3

「ZEH(ゼッチ)」で省エネを目指そう!

目指せ!エコジャー!

エコチャレチェック



ZEHには、3つの大きなメリットがあります。1つ目は、住居内の室温の変化が少ないのでヒートショックが起きにくいこと、2つ目は光熱費が安くなり家計と環境に優しいこと、3つ目は太陽光発電などにより災害時でも安心なことです。高断熱・省エネ・創エネで、快適・安全・低コストなZEHで、人と地球にやさしい生活が可能になります。

☑ ZEHについて知ろう

ZEH(ネット・ゼロ・エネルギー・ハウス)とは、**家庭で使用するエネルギーを、省エネ設備の導入や再生可能エネルギーの活用などにより、実質的にゼロにすることを目標とした住宅**です。家全体の断熱性を高め設備の効率化を図ることで、一年をとおして快適な気温を保ちながら省エネルギーを目指します。



☑ ZEH導入には補助金を利用しよう

千葉市では、家庭における地球温暖化対策として再生可能エネルギー等の導入を促進するため、**市内の住宅に再生可能エネルギー等設備等を導入した方に補助金を交付**します。ZEHもこの補助金事業の対象設備であり、令和5年度は**10万円の補助金額**となっています。

千葉市住宅用設備等
脱炭素化促進事業補助金



住宅用設備関係

出典: 経済産業省 資源エネルギー庁 スペシャルコンテンツ
(<https://www.enecho.meti.go.jp/about/special/johoteikyo/zeh.html>)
経済産業省 資源エネルギー庁 「ZEH」でお得に賢く快適生活パンフレット
(https://www.enecho.meti.go.jp/category/saving_and_new/saving/general/housing/data/zeh_leaflet.pdf)

令和6年 2024



日本最大級の貝塚!

特別史跡加曾利貝塚

加曾利貝塚は今から約5,000年から3,000年前の縄文時代に形成された日本最大級の貝塚で、2017(平成29)年には貝塚として国内初の「特別史跡」に指定されました。加曾利貝塚では、縄文時代の人々の生活や文化を学ぶことができます。



SUN	MON	TUE	WED	THU	FRI	SAT
25	26	27	28	29	1	2
3	4	5	6	7	8	9
10	11	12	13	14	15	16
17	18	19	20 春分の日	21	22 かそりーぬの誕生日	23
24	25	26	27	28	29	30
31						

3月の
結果

電気	都市・LPガス	上水道	灯油	ガソリン・軽油	可燃ごみ	CO ₂ 合計
kWh	m ³	m ³	ℓ	ℓ	kg	kg

“千葉市内の不動産なら”

即決 即金 訳アリ 農地 大規模

すべてOK

相続 相談 無料
相毛 浅問 通

株式会社マイホーム

千葉市稲毛区稲毛1-17-20
千葉県知事免許(5)第14583号

☎ 043-203-5557



おいしいエコ♪ 千葉県つくたべ

エコチャレンジNo.4

千葉市でつくられたものをたべよう！

目指せ！エコジャー！

エコチャレチェック



いつもの料理が
とても身近に
感じられるね！



“つくる”人

“たべる”人

☑ 「千葉県つくたべ」を知ろう

「千葉県つくたべ」は、生産地と消費地が近いという特徴を生かし「千葉県でつくって千葉県でたべる」を合言葉に、千葉市のつくる人とたべる人をつなぐ地産地消の取り組みです。市内の生産者が手がけた農畜産物を、市内の飲食店や小売店で市民がおいしくたべることを目的に、市内の地産地消に関する情報発信などを行っています。

☑ 千葉県つくたべに参加しよう

千葉県つくたべでは、農畜産物をもっと身近に感じて頂けるように、さまざまな取り組みを行っています。公式HPでは、市内生産者や、千葉県つくたべ推進店(市内産農畜産物を積極的に活用・販売する飲食店やお店)などを紹介しています。産地ならではの新鮮で旬の農産物を楽しみましょう。

千葉県つくたべ
ホームページを
チェック!



ECOな豆知識

気候が温暖で東京などの都市圏にも近い千葉市は、農業が盛んな地域です。千葉市でつくられたものを千葉市で消費する「地産地消」を進めることにより、①自然豊かな環境を守る ②生産者の所得向上 ③地域の経済活性化④安心・安全な食べ物の安定供給につながります。

出典:千葉県つくたべHP(<https://www.chibacity-tsukutabe.com/>)

令和6年 2024



SUN	MON	TUE	WED	THU	FRI	SAT
31	1	2	3	4	5	6
7	8	9	10	11	12	13
14	15	16	17	18	19	20
21	22	23	24	25	26	27
28	29	昭和の日	30	1	2	3
					憲法記念日	4
						みどりの日

毎日の献立に役立てよう!
千葉市の旬野菜&レシピ
市内生産者の野菜を使用したり、推進店の方が作成したレシピを掲載しています。千葉市の美味しい野菜を使った栄養満点の料理を作ってみましょう。



4月の
結果

電気	都市・LPガス	上水道	灯油	ガソリン・軽油	可燃ごみ	CO ₂ 合計
kWh	m ³	m ³	ℓ	ℓ	kg	kg

“千葉市内の不動産なら”

即決 即金 訳アリ 農地 大規模

すべてOK

相続 相談 無料
相毛 浅間 通

株式会社マイホーム

千葉県稲毛区稲毛1-17-20
千葉県知事免許(5)第14583号

☎ 043-203-5557



みんなで自然を守って育てよう!

エコチャレンジNo.5

いろんな生き物と友だちになろう!

目指せ!エコージャー!

エコチャレチェック

生物多様性について知ろう

生物多様性とは、**生きものたちの豊かな個性とつながり**のことです。しかし、近年、人間が招いた自然破壊や環境汚染、森林・田などの管理の放棄、地球温暖化などにより、**さまざまな生き物が急速に失われて**きています。

生きものたちからの恵みを探してみよう

私たち人間は、生きものたちが形作る**生態系**から、**さまざまな恵みを受け取っています**。例として、生物由来の食料・木材・医薬品の材料など(供給)、大気・水の浄化や水源・土壌・地形などの保全(調整)、レクリエーションのフィールドや芸術の源泉(文化)、光合成により生まれる酸素や水の循環など人が生命を営むために基本となるもの(基盤)が挙げられます。



大草谷津田いきものの里での自然観察会

多くの生きものが暮らす豊かな自然を子どもたちに引き継ぐとともに、皆さんが自然とふれあい学ぶ場として利用するため整備した「大草谷津田いきものの里」では、定期的な自然観察会を開催しています。生きものたちからの恵みに思いをはせながら、身近にある自然とふれあってみませんか?



出典:千葉市水環境・生物多様性保全計画
(https://www.city.chiba.jp/kankyo/kankyohozen/hozen/mizu_seibututayousei_keikaku.html)

令和6年 2024



世界最古の花 オオガハス

1951(昭和26)年に、植物学者の大賀博士が千葉市内で約2,000年前の古代ハスの実を発掘し、翌年開花に成功しました。この古代ロマンと神秘性をもった美しい花は、平成5年に市の花に指定され、千葉公園内のハス池などで毎年6月中旬から7月上旬頃に淡紅色の花を咲かせます。



SUN	MON	TUE	WED	THU	FRI	SAT
28	29 昭和の日	30	1	2	3 憲法記念日	4 みどりの日
5 こどもの日	6 振替休日	7	8	9	10	11
12	13	14	15	16	17	18
19	20	21	22	23	24	25
26	27	28	29	30	31	1

5月の
結果

電気	都市・LPガス	上水道	灯油	ガソリン・軽油	可燃ごみ	CO ₂ 合計
kWh	m ³	m ³	ℓ	ℓ	kg	kg

“千葉市内の不動産なら”

即決 即金 訳アリ 農地 大規模

すべてOK

相続 相談 無料
相毛 浅間 通リ

株式会社マイホーム

千葉市稲毛区稲毛1-17-20
千葉県知事免許(5)第14583号

☎ 043-203-5557



海をクリーン 心もクリーン

エコチャレンジNo.6

海ごみゼロを目指し海の未来を守ろう！

目指せ！エコジャー！

エコチャレチェック

海洋プラスチックごみの問題について知ろう

世界全体では、**年間数百万トンを超えるプラスチックごみ**が海に流れ込んでおりと予想されており、プラスチックごみによる海洋汚染は国際的な問題となっています。このまま何も対策をとらなければ、2050年には**海洋プラスチックごみの量が海洋中に存在する魚の重量を上回る**ともいわれています。



ECOな豆知識

プラスチックは利用後にきちんと処理されないと、ごみとして街中から川へ、そして海へと運ばれ「海洋プラスチックごみ」となります。「海洋プラスチックごみ」は、簡単には自然分解されず、多くが数百年間以上もの長期にわたり海に溜まっていくことから、地球規模での環境汚染が心配されています。クジラなど海の生き物が、プラスチックごみをエサと間違えて食べ、死んでしまうこともあります。

出典：千葉市 プラスチックごみを減らそう
(<https://www.city.chiba.jp/kankyo/junkan/haikibutsu/plastics.html>)

海ごみを減らすことが大事だよー

生物たちの居場所を守ろうー

快適できれいな海を目指そうー

令和6年 2024

SUN MON TUE WED THU FRI SAT

26	27	28	29	30	31	1 千葉開府の日
2	3	4	5	6	7	8
9	10	11	12	13	14	15
16	17	18	19	20	21	22
23	24	25	26	27	28	29
30						



千葉市の礎を築いた一族
千葉氏～千葉開府の歴史～
千葉氏は桓武天皇の血を引く関東の名族です。千葉常重(つねしげ)が1126年6月1日に現在の中央区亥鼻付近に本拠を移し、本市の都市としての歴史が始まったと言われています。常重の子、常胤(つねたね)は、源頼朝を支え、鎌倉幕府の創設に重要な役割を果たしました。



6月の結果

電気	都市・LPガス	上水道	灯油	ガソリン・軽油	可燃ごみ	CO ₂ 合計
kWh	m ³	m ³	ℓ	ℓ	kg	kg

“千葉市内の不動産なら”

即決 即金 訳アリ 農地 大規模

すべてOK

相続 相談 無料
相毛 浅間 通

株式会社マイホーム

千葉市稲毛区稲毛1-17-20
千葉県知事免許(5)第14583号

☎ 043-203-5557



エコジャー流! 熱中症対策

エコチャレンジNo.7

暑さを避ける工夫で熱中症を防ごう!

目指せ!エコジャー!

エコチャレチェック

☑ 日傘を活用しよう

千葉県では、日傘の活用を推奨しています。日傘の活用によって体感温度が約3℃ほど変わり、発汗量は17%低くなることが分かっており、暑さによる熱ストレスが軽減されます。外出時には、積極的に日傘を活用しましょう!



☑ 涼しい服装で過ごそう

千葉県では、5月1日から10月31日の期間でクールビズを実施しています。クールビズで推奨される室内温度は28℃ですが、軽装を心がけ、無理のない範囲で冷やしすぎないようにしましょう。

クールビズのポイント

- ゆったりした衣服にする
- 襟元をゆるめて通気する
- 吸汗・速乾素材や軽・涼スーツ等を活用する
- 炎天下では輻射熱を吸収する黒色系の素材を避ける

熱中症予防に二人のアイテムを紹介するね!



ECOな豆知識

「暑さ指数(WBGT(湿球黒球温度): Wet Bulb Globe Temperature)」は、熱中症を予防することを目的として1954年にアメリカで提案された指標です。WBGTは、気温だけでなく、湿度や日差しの違いなどを考慮して出されず、最高気温とともにWBGTを参考にし、熱中症の予防に役立てましょう。

出典:環境庁 熱中症予防情報サイト (https://www.wbgt.env.go.jp/)

出典:環境省 ヒートアイランド現象に対する適応策の効果の試算結果について (https://adaptation-platform.nies.go.jp/db/measures/report_063.html)
環境省 COOLBIZ (https://ondankataisaku.env.go.jp/coolchoice/coolbiz/)

令和6年 2024



千葉市の海辺

いなげの浜・検見川の浜・幕張の浜の3つの人工海浜は総延長約4.3kmに及び、日本一の長さを誇ります。市街地にありながら広大な景観を楽しめる憩いの場として、昔も今も人々の憩いの場であり、千葉市ならではの賑わいを創出しています。



SUN	MON	TUE	WED	THU	FRI	SAT
30	1	2	3	4	5	6
7	8	9	10	11	12	13
14	15 海の日	16	17	18	19	20
21	22	23	24	25	26	27
28	29	30	31	1	2	3

7月の結果

電気	都市・LPガス	上水道	灯油	ガソリン・軽油	可燃ごみ	CO ₂ 合計
kWh	m ³	m ³	ℓ	ℓ	kg	kg

“千葉市内の不動産なら”

即決 即金 訳アリ 農地 大規模

すべてOK

相続 相談 無料
相毛 浅問 通リ

株式会社マイホーム

千葉県稲毛区稲毛1-17-20
千葉県知事免許(5)第14583号

☎ 043-203-5557



スツクリジャー！ 生ごみ処理

エコチャレンジNo.8

3つのキリで生ごみを減らそう！

目指せ！エコジャー！

エコチャレチェック

生ごみを減らす3つのキリを意識しよう

千葉市の可燃ごみのうち約3割を占める生ごみは、**3つのキリ**で減量できます。徹底しましょう。

生ごみ減量機器を使おう

生ごみ減量処理機、生ごみ肥料化容器、段ボールコンポストといった機器を使用すれば、**生ごみを減らすだけでなく、堆肥として有効利用することも**できます。購入する際には、千葉市の**生ごみ減量機器購入費補助金制度**を利用しましょう。

**生ごみ減量機器
購入費補助金制度**

千葉市では家庭において、生ごみ減量処理機等を購入して、生ごみの減量・再資源化を推進する市民のみなさまへ補助金制度を設けています。



ECOな豆知識

日本では年間約523万トンもの食品ロス*が発生しており、1人あたりに換算すると、毎日お茶碗約1杯分のご飯に近い量の食品を捨てていることとなります。千葉市の2022年度の調査によると、家庭から出された可燃ごみのうち2.3%を占める約3,600トンが、まだ食べられるのに捨てられている食品でした。
*まだ食べられるのに捨てられている食品

好き嫌いを残さず食べるよ！



買い物前に冷蔵庫の中を確認して必要な分だけ買おう！

生ごみを捨てる前にひと絞り！

使いキリ



水キリ



食べキリ

出典：千葉市 生ごみ減量情報
(<https://www.city.chiba.jp/kankyo/junkan/haikibutsu/namagomi.html>)
千葉市 食品ロスの削減
(<https://www.city.chiba.jp/kankyo/junkan/haikibutsu/tabekiri.html>)

令和6年 2024



SUN	MON	TUE	WED	THU	FRI	SAT
28	29	30	31	1	2	3
4	5	6	7	8	9	10
11 山の日	12 振替休日	13	14	15	16	17
18	19	20	21	22	23	24
25	26	27	28	29	30	31

減らそう 1人1日100g!
止めよう 地球温暖化!

1人1日あたりのごみ削減目安

ごみを減らすことで、二酸化炭素をはじめとする温室効果ガスの発生も減少し、地球温暖化の進行を止めることができます。千葉市では、市民1人1日あたりの一般廃棄物(ごみ)排出量を10年間で約100g(約10%)削減することを目標としています。



8月の
結果

電気	都市・LPガス	上水道	灯油	ガソリン・軽油	可燃ごみ	CO ₂ 合計
kWh	m ³	m ³	ℓ	ℓ	kg	kg

“千葉市内の不動産なら”

即決 即金 訳アリ 農地 大規模

すべてOK

相続 相談 無料
相毛 浅問 通

株式会社マイホーム

千葉市稲毛区稲毛1-17-20
千葉県知事免許(5)第14583号

☎ 043-203-5557



太陽光発電で サンサン発電!

エコチャレンジNo.9

太陽光発電について学ぼう!

目指せ!エコジャー!

エコチャレチェック

太陽光発電の仕組みを知ろう

太陽光発電は、シリコン半導体などに光が当たると電気が発生する現象を利用し、太陽の光エネルギーを直接電気に変換する発電方法です。日本における導入量は、2021年度末累積で6,935万kWに達し、太陽光発電導入の実績では、中国、米国とともに世界をリードしています。

太陽光発電の特長を知ろう

太陽光発電には、4つの特長があります。

- 1 太陽光を利用するため、基本的には設置する地域に制限がなく導入しやすい。
- 2 屋根、壁といったスペースに設置できるため、用地を用意しなくても導入できる。
- 3 送電設備のない遠隔地（山岳部、農地など）の電源として活用できる。
- 4 災害時などに、非常用電源として使うことができる。



たくさん
使われている!

停電しても
電気がある!

普段の生活で
常に役立つ!

ECOな豆知識

千葉市では、市内の避難所として指定されている学校・公民館(140施設)へ太陽光発電設備・蓄電池を導入することにより、停電時でも照明や空調が使える避難所づくりを進めています。環境省の実施する「脱炭素先行地域」に選定されている千葉市では、この取り組みにより、温室効果ガスの排出抑制と災害時における避難所の電力確保を同時に実現しています。

出典:千葉市 避難所への再生可能エネルギー等導入事業 (<https://www.city.chiba.jp/kankyo/kankyohozen/datsutanso/hinanjosaiene.html>)
千葉市 脱炭素先行地域事業 (<https://www.city.chiba.jp/kankyo/kankyohozen/datsutanso/decarbonizationleadingarea.html>)

出典:経済産業省 資源エネルギー庁 白書2023 (<https://www.enecho.meti.go.jp/about/whitepaper/2023/pdf/>)
経済産業省 資源エネルギー庁 再生可能エネルギーとは (https://www.enecho.meti.go.jp/category/saving_and_new/saiene/renewable/solar/index.html)

令和6年 2024

SUN MON TUE WED THU FRI SAT

1	2	3	4	5	6	7
8	9	10	11	12	13	14
15	16 敬老の日	17	18	19	20	21
22 秋分の日	23 振替休日	24	25	26	27	28
29	30	1	2	3	4	5

千葉市住宅用設備等 脱炭素化促進事業補助金制度

千葉市では、家庭における地球温暖化対策の推進に加え、電力の強靱化を図るため、太陽光発電システムなど住宅用設備を導入する市民のみなさまへ補助金制度を設けています。

※申請時期により、受付が終了している場合があります



9月の
結果

電気	都市・LPガス	上水道	灯油	ガソリン・軽油	可燃ごみ	CO ₂ 合計
kWh	m ³	m ³	ℓ	ℓ	kg	kg

“千葉市内の不動産なら”

即決 即金 訳アリ 農地 大規模

すべてOK

相続 相談 無料
稲毛 浅間 通リ

株式会社マイホーム

千葉市稲毛区稲毛1-17-20
千葉県知事免許(5)第14583号

☎ 043-203-5557



「もったいない」が 3Rマスターの道!

エコチャレンジNo.10

3Rを徹底して環境を守ろう!

目指せ!エコジャー!

エコチャレチェック

3R(スリーアール)について知ろう

3Rとは、Reduce(リデュース)…ごみにしない・出さない、Reuse(リユース)…くりかえし使う、Recycle(リサイクル)…もう一度資源として活用するの3つのRの総称です。Reduce→Reuse→Recycleの順番に実践し、持続可能な「循環型社会」を目指しましょう。

3Rを実践してごみを減らそう

10月は3R推進月間です。ごみを減らす行動を実践しましょう。

Reduce リデュース

- ・マイバッグ、マイボトルを持参する
- ・過剰包装を避ける、断る
- ・食べ物の好き嫌いをせず、残さず食べる

Reuse リユース

- ・詰め替え製品を活用する
- ・捨てる前に欲しい人を探す
- ・フリーマーケットなどを活用する

Recycle リサイクル

- ・資源物をきちんと分別する
- ・食品トレイなどの資源物の回収に協力する

ECOな豆知識

千葉市では、使用済みの小型家電や使用済みてんぷら油などを回収し、リサイクルしています。また、食品トレイなどの資源物の店頭回収を実施している店舗もあります。資源の循環を促進するこうしたサービスの利用は、ごみの減量や最終処分場の延命化などにもつながっています。

出典:千葉市 3R(スリーアール)について (<https://www.city.chiba.jp/kankyo/junkan/haikibutsu/3r.html>)
使用済小型家電の拠点回収 (<https://www.city.chiba.jp/kankyo/junkan/haikibutsu/kogatakadenn.html>)
使用済てんぷら油の回収 (<https://www.city.chiba.jp/kankyo/junkan/haikibutsu/haisyokuyu.html>)
資源物の店頭回収実施店舗一覧 (<https://www.city.chiba.jp/kankyo/junkan/haikibutsu/documents/storelist.pdf>)



R Reduce

リデュース

無駄なごみを出さないことが
ごみの減量につながるよ!

R Recycle

リサイクル

どうしても
出てしまった
ごみは資源として
活用しよう!

R Reuse

リユース

ものを大切に
長く使おう!
不要になった
ものでも
他に使い道が
あるかも!

令和6年 2024

SUN MON TUE WED THU FRI SAT



29	30	1	2	3	4	5
6	7	8	9	10	11	12
13 加曽利貝塚 特別史跡 指定の日	14 スポーツの日	15	16	17	18 千葉市民の日	19
20	21	22	23	24	25	26
27	28	29	30	31	1	2

食品ロス削減月間

10月は食品ロス削減月間でもあります! 買い物前に冷蔵庫の中身を確認したり、外食では、食べられる食材と量を注文したり、食品ロスの削減に取り組ましましょう。



10月の
結果

電気	都市・LPガス	上水道	灯油	ガソリン・軽油	可燃ごみ	CO ₂ 合計
kWh	m ³	m ³	ℓ	ℓ	kg	kg

“千葉市内の不動産なら”

即決 即金 訳アリ 農地 大規模

すべてOK

相続 相談 無料
相毛 浅間 通リ

株式会社マイホーム

千葉市稲毛区稲毛1-17-20
千葉県知事免許(5)第14583号

☎ 043-203-5557



町の乗り物で 出動ジャー!

エコチャレンジNo.11

公共交通機関を利用しよう!

目指せ!エコジャー!

エコチャレチェック

☑ 千葉市の公共交通について知ろう

千葉市の公共交通ネットワークは、**鉄道**(JR線や京成線)と**千葉都市モノレール**、**路線バス**や**タクシー**によって形成されています。公共交通の移動手段が充実している千葉市は、モノレールやバスによる**市内の中心部から内陸部や臨海部への行き来**はもちろんのこと、鉄道での**都内や県内の各方面への移動**も容易な住みやすい都市です。



☑ おでかけに公共交通を利用してみよう

多くの人を一度に運ぶことができる公共交通には、**渋滞の緩和**という**メリット**があります。マイカーの維持費は1日1,500~2,000円*ほどかかるのに対して、公共交通は**運賃を払うだけ**と、**家計にやさしい**という**メリット**もあります。ほかにも、移動に伴い**カロリーを消費**するため**健康**にいい、**CO₂排出量が減少**するので**環境にやさしい**、**交通事故の確率が低く安心**といったさまざまな**メリット**があります。

*1,000cc程度の車の場合(出典:日本モビリティ・マネジメント会議HP)

出典:千葉市 公共交通利用促進の取組
(<https://www.city.chiba.jp/toshi/toshi/kotsu/riyosokusin.html>)
千葉市 転入者向けモビリティ・マネジメント
(<https://www.city.chiba.jp/toshi/toshi/kotsu/suma-chiba.html#merit>)

ECOな豆知識

千葉市では、自動車の利用を減らし公共交通を適切に利用することで、一人ひとりのモビリティ(移動)が、環境にもひとにもやさしい方向へ改善していくことを目的とした「モビリティ・マネジメント」などに取り組んでいます。公共交通を賢く(Smart:スマート)利用して、皆で楽しく(Enjoy:エンジョイ)、千葉市での生活(CHIBA Life:チパライフ)を送りましょう。Smart & Enjoy CHIBA Life(スマチパ!)

令和6年 2024

SUN MON TUE WED THU FRI SAT

27	28	29	30	31	1	2
3 文化の日	4 振替休日	5	6	7	8	9
10	11	12	13	14	15	16
17	18	19	20	21 ちはなちゃん の誕生日	22	23 勤労感謝の日
24	25	26	27	28	29	30



花のあふれる まちづくり

千葉市では、市民・民間団体・企業などの皆さんと協働で花壇づくりやコンクール、各種イベントなどの様々な取組みを進めています。



花のあふれるまちづくり
シンボルキャラクター
ちはなちゃん



11月の
結果

電気	都市・LPガス	上水道	灯油	ガソリン・軽油	可燃ごみ	CO ₂ 合計
kWh	m ³	m ³	ℓ	ℓ	kg	kg

“千葉市内の不動産なら”

即決 即金 訳アリ 農地 大規模

すべてOK

相続 相談 無料
相毛 浅間 通

株式会社マイホーム

千葉市稲毛区稲毛1-17-20
千葉県知事免許(5)第14583号

☎ 043-203-5557



みんなで地球を救う!

エコチャレンジNo.12

日々の意識で地球温暖化を止めよう!

目指せ! エコジャー!

エコチャレチェック

☑ 水は大切に使おう!

シャワーや水道水などの出しっぱなしには注意しましょう。節水することで水道代の節約にもなります。



☑ マイバッグを持ち歩こう!

何度でも使いまわせるマイバッグを使用することで、ビニール袋等のプラスチックを燃やす際に排出される温室効果ガスを減らすことができます。



☑ 節電しよう!

見ていないテレビや使わない照明の電源はこまめに消しましょう。光熱費を削減できるうえに、コンセントまでしっかり抜くことで漏電による火災なども防ぐことができます。

ECOな豆知識

温室効果ガスのひとつであるCO₂の年間排出量は冬季が圧倒的に多いのはご存知でしょうか? 昨年の統計では、12~2月の3か月間でなんと年間排出量の約36%を占めているとの結果が出ました。しかし、一人ひとりが少しずつでも省エネを心がけることでCO₂の排出量は抑えられていきます。自分なりにecoで無理のない生活を心がけてみましょう!

出典:環境省 家庭部門のCO₂排出実態統計調査結果の概要(確報値)
(<https://www.env.go.jp/content/000122573.pdf>)



このバッジはその印だよ!

これら君も立派なエコジャー!

令和6年 2024

SUN MON TUE WED THU FRI SAT

1	2	3	4	5	6	7
8	9	10	11	12	13	14
15	16	17	18	19	20	21
22	23	24	25	26	27	28
29	30	31	1 元日	2	3	4



地球温暖化防止月間

12月は地球温暖化防止月間です。地球温暖化は市民生活にも身近な問題であり、温室効果ガス排出削減に継続的に取り組んでいく事が何よりも大切です。次世代に引き継ぐ豊かな環境の実現のため、皆さんで取り組んでいきましょう。

12月の結果

電気	都市・LPガス	上水道	灯油	ガソリン・軽油	可燃ごみ	CO ₂ 合計
kWh	m ³	m ³	ℓ	ℓ	kg	kg

“千葉市内の不動産なら”

即決 即金 訳アリ 農地 大規模

すべてOK

相続 相談 無料
稲毛 浅間 通リ

株式会社マイホーム

千葉市稲毛区稲毛1-17-20
千葉県知事免許(5)第14583号

☎ 043-203-5557



環境家計簿のすすめ



地球温暖化対策の取組みとして、電気・ガス・ガソリンなどの使用量を記録し生活から排出される二酸化炭素(CO₂)排出量を確認しましょう。

環境家計簿の記入方法

カレンダー各月の下部にある「各月の結果」に毎月の使用量を書き込んでいきましょう。最後に次のページの年間集計をまとめてみましょう。

1月の結果	電気	都市・LPガス	上水道	灯油	ガソリン・軽油	可燃ごみ	CO ₂ 合計
	kWh	m	m	ℓ	ℓ	kg	kg

- 電気・都市ガス・LPガス・灯油・ガソリン・軽油の1か月分の使用量を明細書やレシートを参考に、記入していきます。上水道は2か月ごとの検針なので、明細書が届いた月分の使用量をご記入ください。(下記参照)
- 可燃ごみは収集日ごとに出した量をメモしておき、1か月分を合計して記入します。(右記参照)
- CO₂排出量は、使用量に換算係数を掛け合わせると概算することができます。

係数	電気	都市ガス	LPガス	上水道	灯油	ガソリン	軽油	可燃ごみ
	×0.451	×2.23	×6.5	×0.36	×2.5	×2.3	×2.6	×0.34

CO₂排出量(kg) = 使用量 × 換算係数 (上記参照)

例) 電気1か月分350kWh(使用量) × 0.451(換算係数) = 157.85kg
1か月分の電気によるCO₂排出量

LPガス・灯油・ガソリン・軽油の使用量
レシートの〇m³、〇リットルの部分 ※1か月分を合計して記入してください。

可燃ごみの排出量 体重計を利用して、可燃ごみの重さを計ります。

ごみを持って計った体重 - 自分の体重 = ごみの重さ

※上記の方法で一度大中小の各ごみ袋の重さを計ったら、その重さとその月に出したごみ袋数をかけた量を可燃ごみの排出量としてもかまいません。

電気の使用量

明細書の〇月分のご使用量〇〇kWhの部分

ガスの使用量

明細書の〇月分のご使用量〇〇m³の部分

上水道の使用量

明細書の〇月分のご使用量〇〇m³の部分

出典: 環境省 (電気の換算係数) 電気事業者別排出係数 R2年度実績 (都市ガスの換算係数) 本制度におけるガス事業者別排出係数・熱供給事業者別排出係数の導入について (電気・都市ガス以外の換算係数) 既存の環境家計簿の現状について

2024年	電気	都市ガス	LPガス	上水道	灯油	ガソリン	軽油	可燃ごみ	CO ₂ 合計
1月	kWh	m	m	m	ℓ	ℓ	ℓ	kg	kg
2月	kWh	m	m	m	ℓ	ℓ	ℓ	kg	kg
3月	kWh	m	m	m	ℓ	ℓ	ℓ	kg	kg
4月	kWh	m	m	m	ℓ	ℓ	ℓ	kg	kg
5月	kWh	m	m	m	ℓ	ℓ	ℓ	kg	kg
6月	kWh	m	m	m	ℓ	ℓ	ℓ	kg	kg
7月	kWh	m	m	m	ℓ	ℓ	ℓ	kg	kg
8月	kWh	m	m	m	ℓ	ℓ	ℓ	kg	kg
9月	kWh	m	m	m	ℓ	ℓ	ℓ	kg	kg
10月	kWh	m	m	m	ℓ	ℓ	ℓ	kg	kg
11月	kWh	m	m	m	ℓ	ℓ	ℓ	kg	kg
12月	kWh	m	m	m	ℓ	ℓ	ℓ	kg	kg
合計	電気	都市ガス	LPガス	上水道	灯油	ガソリン	軽油	可燃ごみ	kg
	kWh	m	m	m	ℓ	ℓ	ℓ	kg	
	× 0.441	× 2.23	× 6.5	× 0.36	× 2.5	× 2.3	× 2.6	× 0.34	kg
	kg	kg	kg	kg	kg	kg	kg	kg	kg

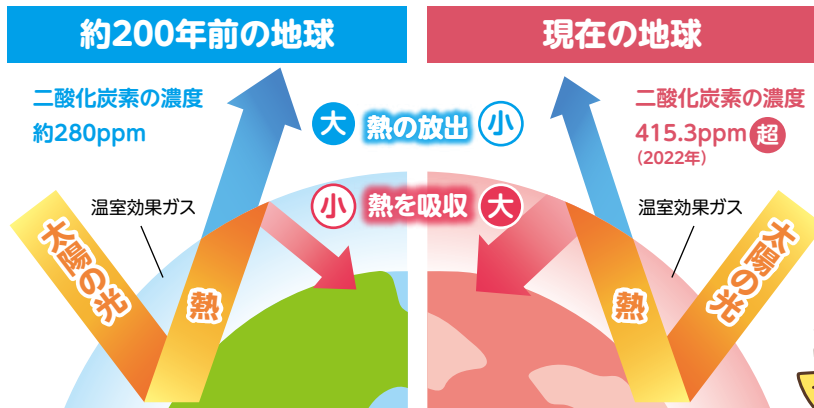


地球温暖化

ってなんだろう？

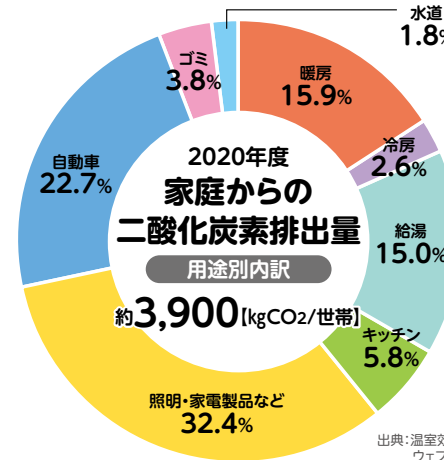
地球温暖化とは？

近年、二酸化炭素などの温室効果ガスが大量に排出され、温室効果ガスが多くの熱を吸収することにより、地表の気温が上昇しています。これが地球温暖化です。



家庭からの二酸化炭素排出量

(世帯当たり・用途別)



出典：温室効果ガスインベントリオフィス 全国地球温暖化防止活動推進センター ウェブサイト (<http://www.jccca.org/>) より作成

地球温暖化の影響



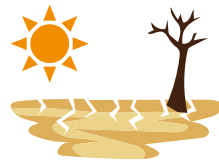
気温の上昇

現在以上の温暖化対策をとらなかった場合、最高気温が30℃以上となる真夏日の日数は更に増加することが予測されています。東京の現在の真夏日は年間約46日。21世紀末には、年間約103日、1年の3割近くが真夏日となります。



海面の上昇

気候変動が及ぼす海面水位の上昇は、沿岸や低平地、小島嶼に住む人々の暮らしに大きな影響を与えます。台風による高潮、沿岸域の氾濫、海岸侵食による被害をより多く受けることとなります。



農作物への影響

食料生産への影響も現れています。リンゴは秋に色づきますが、その時期の気温が高くと色づきが悪くなったり遅くなったりします。収穫時期は色づきの程度で判断するため、収穫時期に影響が出ます。

出典：COOL CHOICE ウェブサイト (<https://ondankataisaku.env.go.jp/coolchoice/ondanka/>)

デコ活アクションとは？

国では、2050年カーボンニュートラル及び2030年度削減目標の実現に向けて、国民・消費者の行動変容、ライフスタイル変革を強力に後押しするため、新しい国民運動「デコ活」を展開中です。

毎日できるデコ活アクション！

- デ** 電気も省エネ 断熱住宅 (電気代をおさえる断熱省エネ住宅に住む)
- コ** こだわる楽しさ エコグッズ (LED・省エネ家電などを選ぶ)
- カ** 感謝の心 食べ残しゼロ (食品の食べ切り、食材の使い切り)
- ツ** つながるオフィス テレワーク (どこでもつながれば、そこが仕事場に)

※「デコ活」は「節約」ではありません。



出典：デコ活ウェブサイト (<https://ondankataisaku.env.go.jp/dekokatsu/>)