

# とうこう しかた 投稿の仕方

調査はスマートフォンで利用できる「ちばレポ」から投稿していただきます。  
「ちばレポ」とは、みなさんと市役所で情報を共有(シェア)する仕組みです。

## 1 アプリをダウンロード

## 2 レポーター登録をします。(アプリを起動してマイページのログインから新規登録)

## 3 レポートアイコンを選択し、地図上で撮影地を設定してください。

## 4 レポート分野から「テーマレポート」を選択してください。 複数ある場合は、「身近な生き物さがし」を選択してください。

## 5 撮影した写真、タイトル、内容を入力して投稿してください。

●写真は一回の投稿に4枚まで投稿できます。

(投稿していただいた写真は、市の魅力発信等のために使わせていただく場合がありますので、あらかじめご了承ください。)

●タイトル欄には、「撮影した生き物の名前」を入力してください。

(わからない場合は「花」や「トンボ」などで構いません。)

●補足説明欄には、「どんな様子だったか」を自由にしてください。

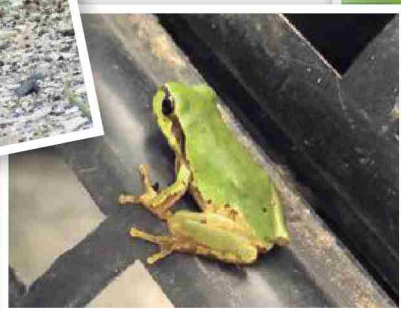
## 6 投稿から3週間程度で、生き物の種名を市から返信します。



## ちばレポのホームページ

<https://www.city.chiba.jp/shimin/shimin/kohokocho/chibarepo.html>

ちばレポ



アプリのダウンロードは、  
こちらから

### 「ちばレポ」に関する問い合わせ先

ちば市民協働レポート(ちばレポ)運用事務局  
千葉市市民局 市民自治推進部 広報広聴課 内

TEL: 043-245-5294

### 「生き物調査」に関する問い合わせ先

千葉市環境局 環境保全部  
環境保全課 自然保護対策室

TEL.043-245-5195 / FAX.043-245-5553