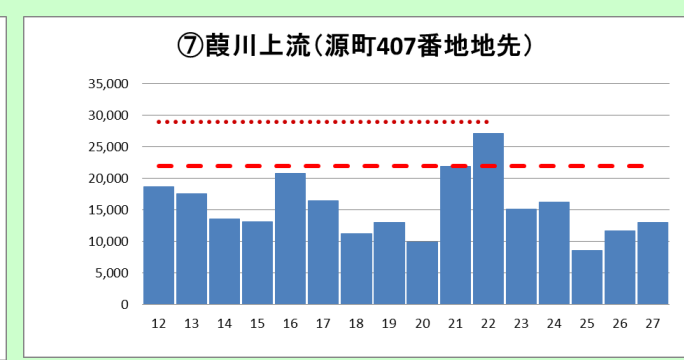
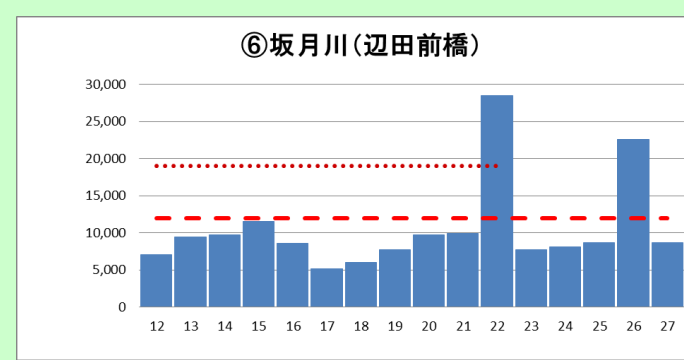
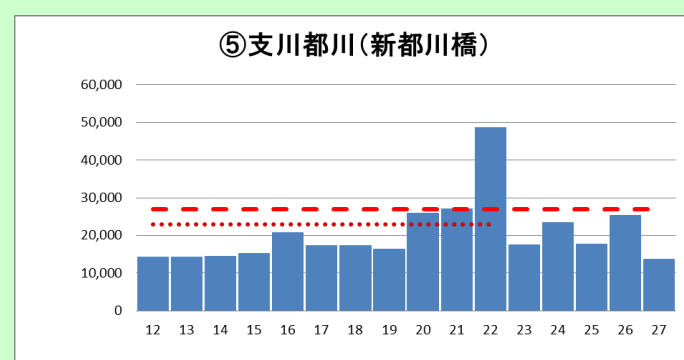
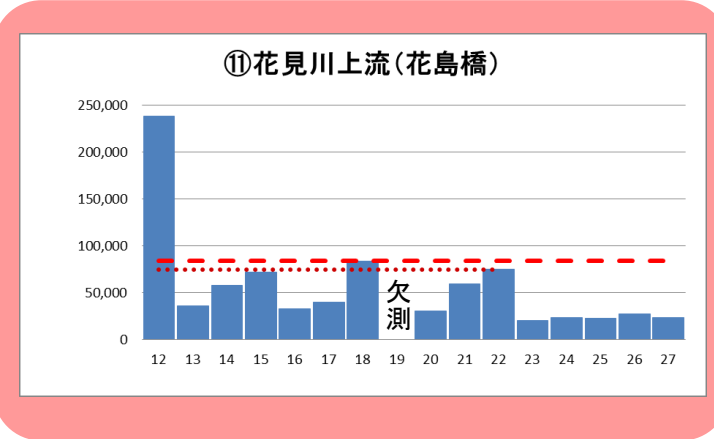
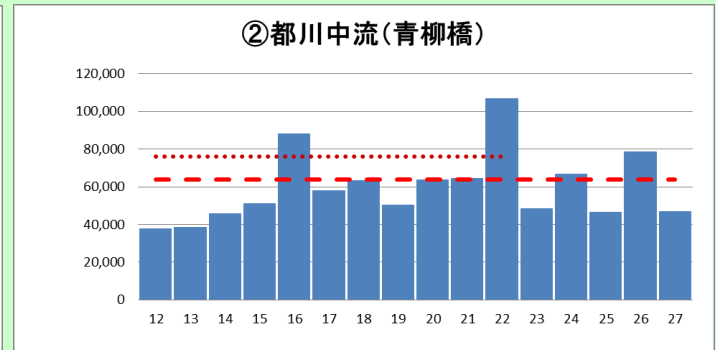
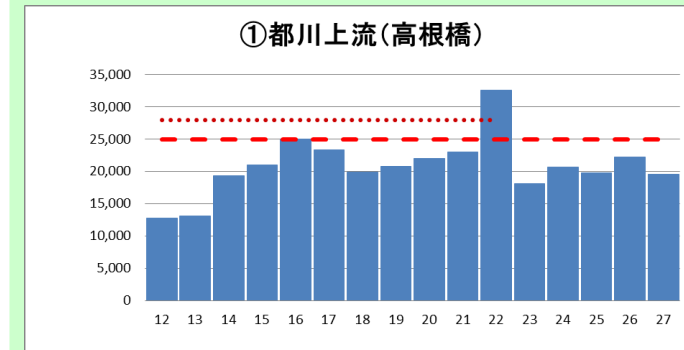


### 水量の経年変化

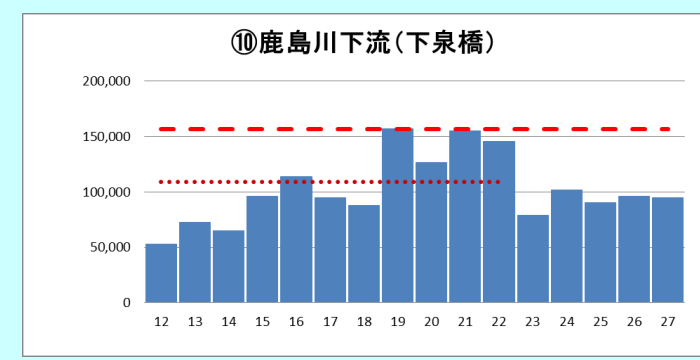
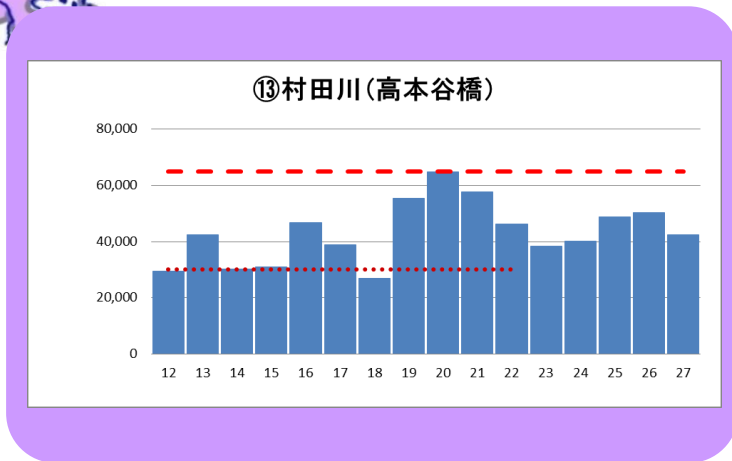
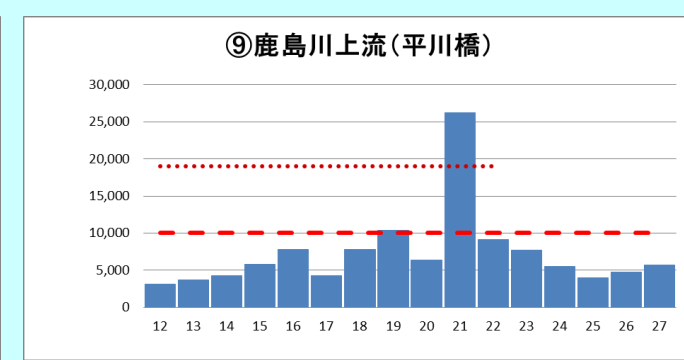
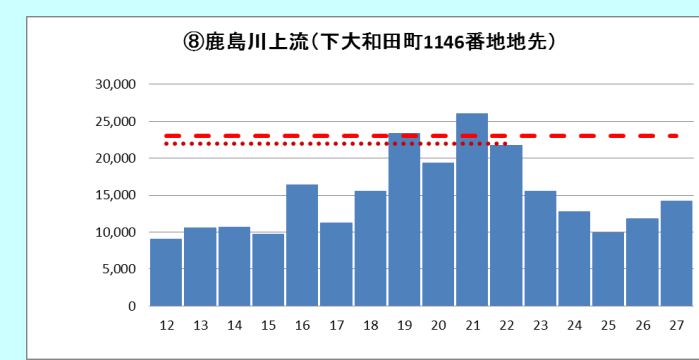
河川域における流量は、平成23年度の新計画の策定に伴い過去の観測流量をもとに河川の特徴を鑑み、評価地点及び目標値を見直し新しく設定した。新しい目標値では、過去10か年の観測流量のうち、降雨や工事等の影響を受けていない最大流量を目標とし、10地点において評価している。平成27年度では目標を達成した地点は0地点であった。

年度	12	13	14	15	16	17	18	19	20	21	22	23	24	25	26	27
目標達成地点数	3	6	7	6	8	6	7	9	8	11	12	0	1	0	2	0
達成率(%)	19	38	44	38	50	38	44	56	50	69	75	0	10	0	20	0

※平成22年度までは前計画における目標値の達成率（評価地点16地点）  
平成23年度は現計画における目標値の達成率（評価地点10地点）



グラフ内の太赤線(---)は  
計画の目標値を示します。  
グラフ内の細赤線(.....)は  
前計画の目標値を示します。



各評価地点における水量の年平均値評価

水系	水域・海域	水量評価地点	旧目標値	12年度平均	13年度平均	14年度平均	15年度平均	16年度平均	17年度平均	18年度平均	19年度平均	20年度平均	21年度平均	22年度平均	23年度平均	24年度平均	25年度平均	26年度平均	27年度平均	新目標値
都川水系	1 都川上流	①高根橋	28,000	12,749	13,134	19,331	20,988	25,056	23,328	19,872	20,736	22,032	23,004	32,616	18,108	20,664	19,800	22,176	19,548	25,000
	2 都川中流	②青柳橋	76,000	37,624	38,620	45,865	51,012	88,128	57,888	63,072	50,112	63,720	64,440	106,596	48,348	66,708	46,368	78,624	46,764	64,000
	3 都川・葎川下流	③都橋・日本橋	152,000	89,760	279,532	294,529	256,968	404,352	285,984	203,904	408,672	173,376	284,400	526,788	—	—	—	—	—	—
	4 支川都川	④新都川橋	29,000	18,669	17,540	13,535	13,104	20,736	16,416	11,232	12,960	9,864	21,888	27,108	15,156	8,568	8,568	11,664	13,032	22,000
	5 坂月川	⑤辺田前橋	23,000	14,336	14,261	14,499	15,228	20,736	17,280	17,280	16,416	25,992	27,108	48,528	17,496	23,472	17,640	25,272	13,752	27,000
	6 葎川上流	⑥源町407番地先	19,000	7,073	9,467	9,793	11,556	8,640	5,184	6,048	7,776	9,720	9,900	28,512	7,740	8,172	8,676	22,644	8,712	12,000
鹿島川水系	7 鹿島川上流	⑦下大和田町1146番地先	22,000	9,038	10,585	10,694	9,720	16,416	11,232	15,552	23,328	19,368	26,028	21,744	15,480	9,864	9,864	11,844	14,184	23,000
		⑧平川橋	19,000	3,094	3,708	4,320	5,832	7,776	4,320	7,776	10,368	6,336	26,172	9,144	7,668	5,508	4,032	4,716	5,724	10,000
	8 鹿島川下流	⑨下泉橋	109,000	53,100	72,715	64,950	96,444	114,048	95,040	88,128	157,248	126,504	155,160	145,584	79,092	102,168	90,360	96,156	94,896	157,000
花見川水系	9 花見川上流	⑩花島橋	75,000	238,049	36,288	57,888	71,676	32,832	39,744	83,808	欠測	30,816	59,364	75,096	20,304	23,544	22,932	27,396	23,508	84,000
	10 花見川下流	⑪新花見川橋	106,000	134,448	433,050	600,336	428,220	695,520	755,136	645,408	631,584	540,576	332,712	460,044	—	—	—	—	—	—
その他の水系	11 村田川	⑫高本谷橋	30,000	29,568	42,460	30,095	30,888	46,656	38,880	26,784	55,296	64,872	57,708	46,188	38,376	40,068	48,848	50,400	42,444	65,000
	12 浜田川	⑬下八坂橋	4,000	14,544	23,169	30,812	21,168	32,832	21,600	8,640	16,416	9,072	17,388	12,780	—	—	—	—	—	—
	13 花園川(草野水路)	⑭高洲橋	20,000	10,272	29,227	94,581	29,158	32,832	43,200	31,104	77,760	48,168	68,940	42,048	—	—	—	—	—	—
	14 浜野川	⑮浜野橋	12,000	6,000	139,600	123,815	52,272	38,880	56,160	27,648	61,344	65,448	124,848	88,848	—	—	—	—	—	—
	15 生実川	⑯平成橋	12,000	1,248	8,787	13,321	5,400	864	6,912	18,144	19,008	1,440	17,136	11,880	—	—	—	—	—	—

達成評価

水系	水域・海域	水量評価地点		12年度	13年度	14年度	15年度	16年度	17年度	18年度	19年度	20年度	21年度	22年度	23年度	24年度	25年度	26年度	27年度
都川水系	1 都川上流	①高根橋		×	×	×	×	×	×	×	×	×	×	○	×	×	×	×	×
	2 都川中流	②青柳橋		×	×	×	×	○	×	×	×	×	×	○	×	○	×	○	×
	3 都川・葎川下流	③都橋・日本橋		×	○	○	○	○	○	○	○	○	○	○	—	—	—	—	—
	4 支川都川	④新都川橋		×	×	×	×	×	×	×	×	×	×	×	×	×	×	×	×
	5 坂月川	⑤辺田前橋		×	×	×	×	×	×	×	×	○	○	○	×	×	×	×	×
	6 葎川上流	⑥源町407番地先		×	×	×	×	×	×	×	×	×	×	○	×	×	×	○	×
鹿島川水系	7 鹿島川上流	⑦下大和田町1146番地先		×	×	×	×	×	×	×	○	×	○	×	×	×	×	×	×
		⑧平川橋		×	×	×	×	×	×	×	×	×	○	×	×	×	×	×	×
	8 鹿島川下流	⑨下泉橋		×	×	×	×	○	×	×	○	○	○	○	×	×	×	×	×
花見川水系	9 花見川上流	⑩花島橋		○	×	×	×	×	×	○	×	×	×	○	×	×	×	×	×
	10 花見川下流	⑪新花見川橋		○	○	○	○	○	○	○	○	○	○	○	—	—	—	—	—
その他の水系	11 村田川	⑫高本谷橋		×	○	○	○	○	○	×	○	○	○	○	×	×	×	×	×
	12 浜田川	⑬下八坂橋		○	○	○	○	○	○	○	○	○	○	○	—	—	—	—	—
	13 花園川(草野水路)	⑭高洲橋		×	○	○	○	○	○	○	○	○	○	○	—	—	—	—	—
	14 浜野川	⑮浜野橋		×	○	○	○	○	○	○	○	○	○	○	—	—	—	—	—
	15 生実川	⑯平成橋		×	×	○	×	×	×	○	○	×	○	×	—	—	—	—	—

年度	12	13	14	15	16	17	18	19	20	21	22	23	24	25	26	27
目標達成地点数	3	6	7	6	8	6	7	9	8	11	12	0	1	0	2	0
達成率(%)	19	38	44	38	50	38	44	56	50	69	75	0	10	0	20	0