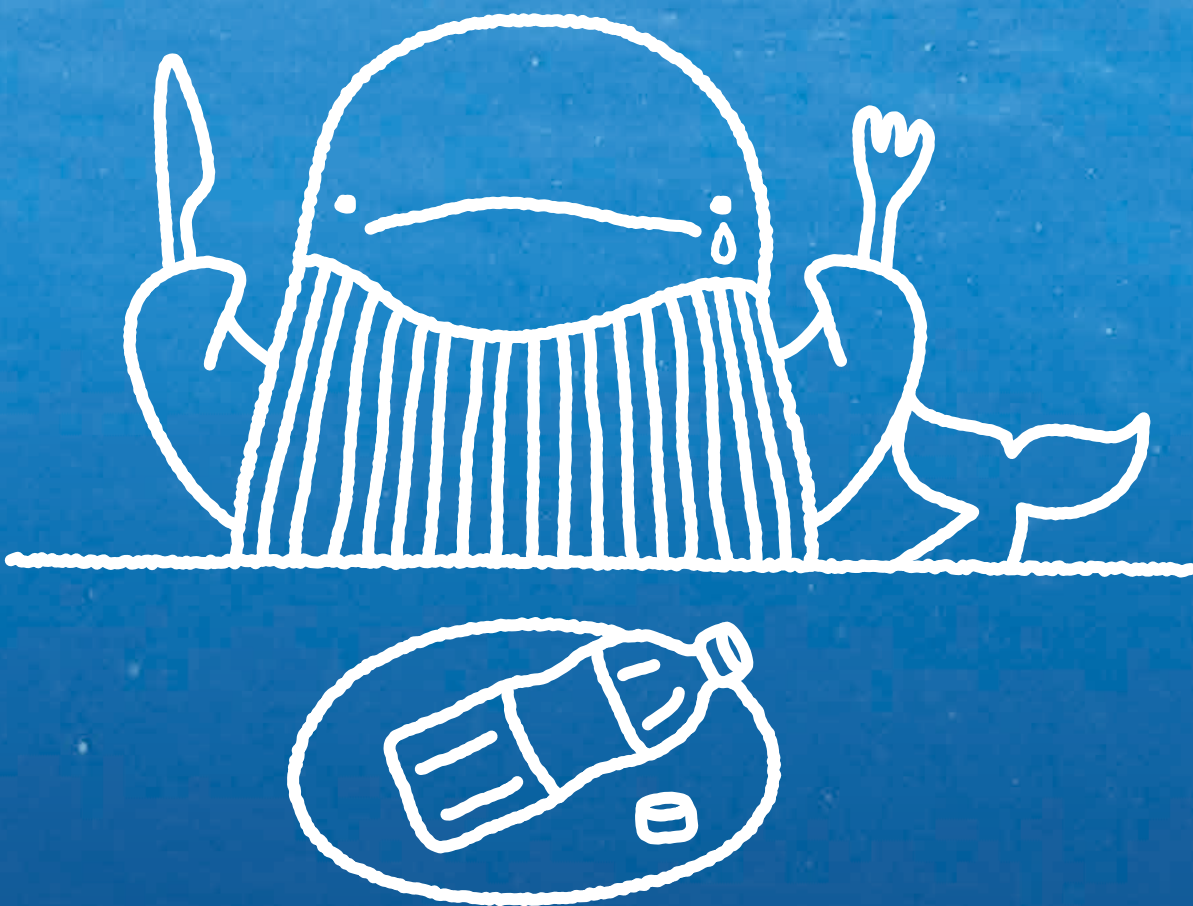


問題です

「ただけじゃない」

これは



今、世界で「海洋プラスチックごみ」が問題となっています。
日々たくさんのプラスチックごみが、ポイ捨てなどにより川から海に流れ込んでいます。
このまま対策をとらないと、2050年の海は、
プラスチックごみの方が海にすむ魚の量を上回るとされています。
海洋生物がプラスチックごみを誤って食べたり、
プラスチックごみが絡まり海洋生物が傷つけられる事例が報告されています。

あなたのプラスチックごみ
ここから始めよう /

減らす

マイバッグ・マイボトルを使おう。



きちんと捨てる

ポイ捨てはしない。分別しよう。



九都県市首脳会議 海洋プラスチックごみ問題検討会
(埼玉県・千葉県・東京都・神奈川県・横浜市・川崎市・千葉市・さいたま市・相模原市)

[問合せ先] 埼玉県環境部水環境課 TEL.048-830-3081 FAX.048-830-4773