

千葉市

企業立地

セミナー

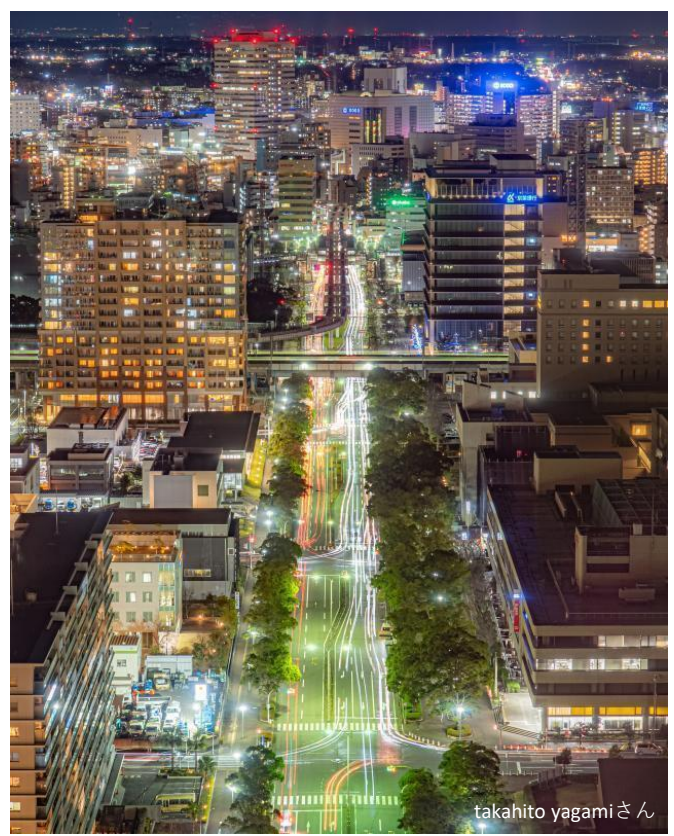


令和6年3月22日

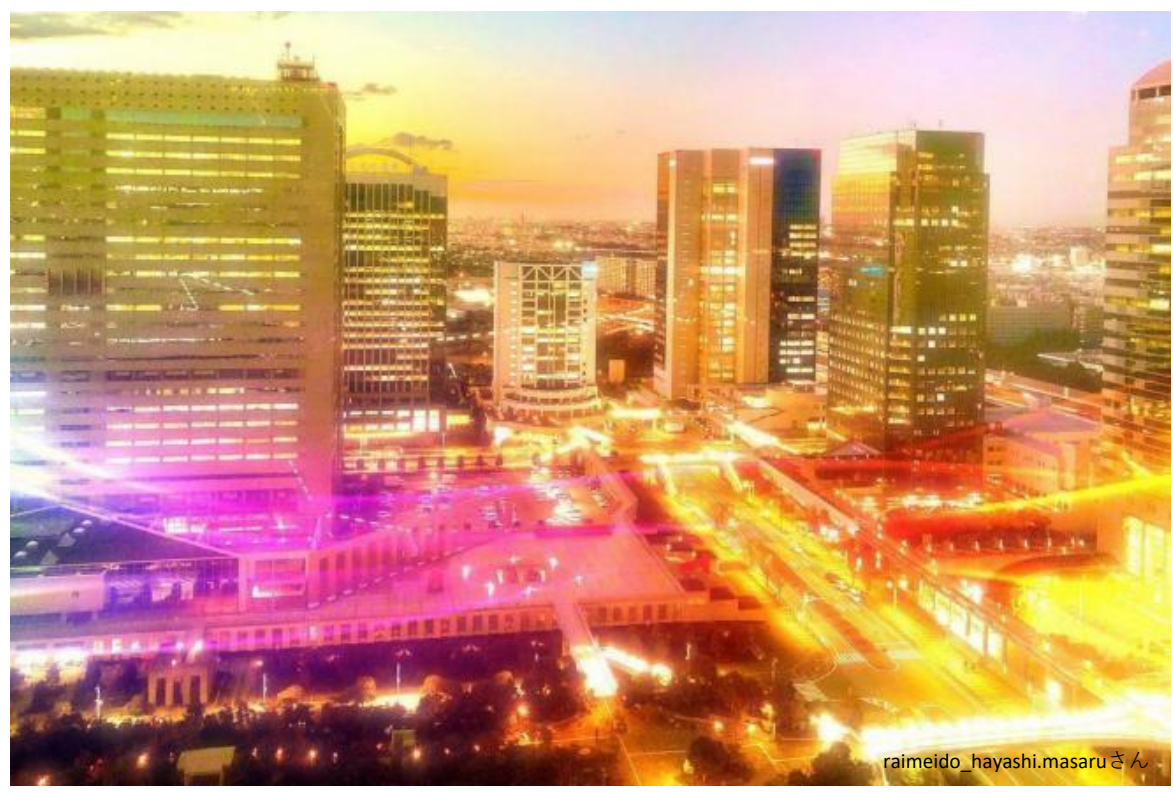
千葉市長 神谷 俊一

Just
Go
forward!

千葉市で広がる可能性



takahito yagamiさん



raimeido_hayashi.masaruさん



akahoshi_magicさん



nobi_nobi_baby_kidsさん

基本情報

人口は年々増加し続け**約98万人！！**

【千葉市基本データ】

市制施行	大正10年1月1日	人口	979,877人(R6.1.1現在)
政令指定都市移行	平成4年4月1日	世帯数	467,015世帯(R6.1.1現在)
面積	271.76km ²	生産年齢人口比率	62.6%(R5.12.31現在)



4つの都市アイデンティティ ~そして「選ばれる」都市へ~



カソリ 加曾利貝塚

日本最大級の貝塚で、
縄文人の生活の証



オオガハス

世界最古の花、
古代のロマンを現代に



千葉氏

千葉の地名を名字とし、
まちの礎を築いた一族



海辺

千葉市ならではの賑わいを
創出。昔も今も憩いの場

政令指定都市移行・区設置30周年フォトコンテスト jackal.418さん

「千葉市らしさ」を感じるまちへ

働き方の変化に伴い、千葉市への転入者数が増加

世代別 転入超過数 (2023年)

順位	市町村	転入超過数 (人)					
		0～14歳 (順位)	15～29歳 (順位)	30～44歳 (順位)	45～66歳 (順位)	65歳以上 (順位)	
1	東京都特別区部	53,899	▲ 10,564(1721)	98,576(1)	▲ 10,722(1721)	▲ 13,545(1721)	▲ 9,846(1721)
3	横浜市	9,731	▲ 279(1705)	10,322(4)	1,384(2)	▲ 1,506(1719)	▲ 190(1714)
6	さいたま市	7,631	988(1)	3,934(7)	2,230(1)	▲ 223(1706)	702(3)
7	川崎市	5,475	▲ 2,518(1719)	12,872(3)	▲ 2,510(1720)	▲ 2,090(1720)	▲ 279(1718)
8	千葉市	5,088	340(15)	2,593(10)	1,233(4)	476(6)	446(6)
11	相模原市	2,321	116(90)	861(20)	647(11)	255(10)	443(7)

▶ **全ての世代**に選ばれて、

大幅に**転入超過**しています！



「住まい変更」WEBアンケート (転入者アンケート)

千葉市への主な転入理由は

調査時期：令和5年6月1日～

「**仕事**」 「**住環境**」 「**都市機能**※」

※交通・道路ネットワークなどの利便性

通勤・通学に便利！
住宅価格・家賃が手ごろ！
日常の買い物が便利！

ワークライフバランスの実現可能なまち！ 決め手は「職住近接」！

千葉市は独立した拠点都市として確立しており、都内通勤者は2割弱程度です。

通勤流動

半分以上が千葉市で勤務

		千葉市	さいたま市	横浜市	川崎市	相模原市
勤務先	市内	56.7%	49.5%	59.6%	42.2%	51.3%
	県内他市	18.6%	14.9%	11.4%	11.9%	20.0%
	東京都	19.3%	28.8%	24.3%	40.7%	23.7%

【出典：政府統計の総合窓口(e-Stat) 令和2年国勢調査】

都内通勤と比べ**年間320時間（賃金換算約76万円）**の損失防止効果！

※通勤時間80分、年間240日勤務した場合（平均年収より時給換算、1日8H労働と仮定）

昼夜間人口比率 ※夜間人口と昼間市内にいる人の割合を比べた値 ※千葉県は90.3%で47都道府県中46位

首都圏内政令市中トップ！

千葉市	さいたま市	横浜市	川崎市	相模原市
98.1%	92.9%	92.5%	87.3%	88.9%

【出典：政府統計の総合窓口(e-Stat) 令和2年国勢調査】

中央区：122.3%、美浜区：115.8% は東京都：116.1%に匹敵！

(千葉都心地区など)

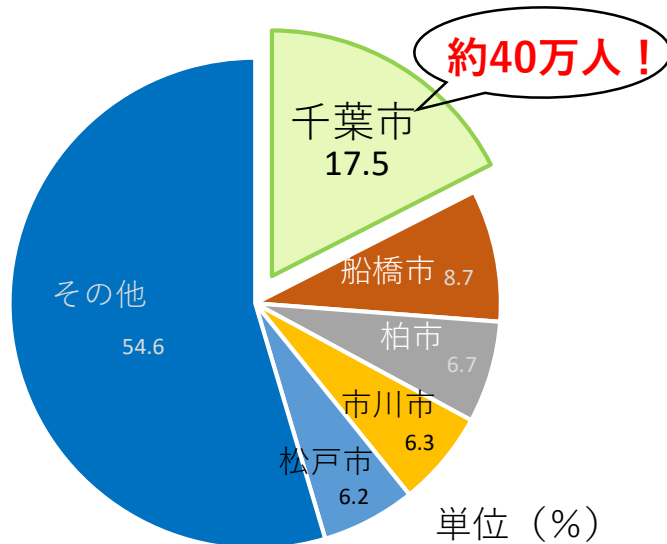
(東京都特別区部：126.8%)

県域の拠点都市～必要な人材を確保できる高いポテンシャル～

周辺エリアから人が集まる拠点都市として、豊富な人材を擁しています。

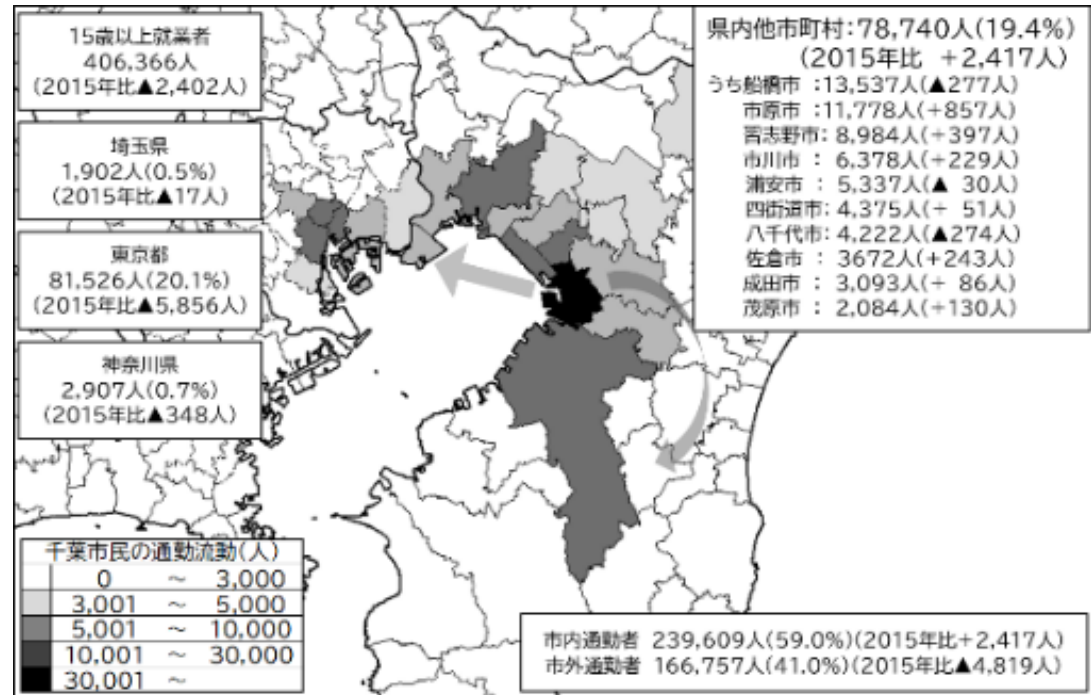
県内就業地割合

県内で就業する人口のうち、
千葉市で働く人口の割合は
17.5%で県内トップ!!



市外から千葉市への通勤者数

千葉市からの通勤流動 (平成27年～令和2年)

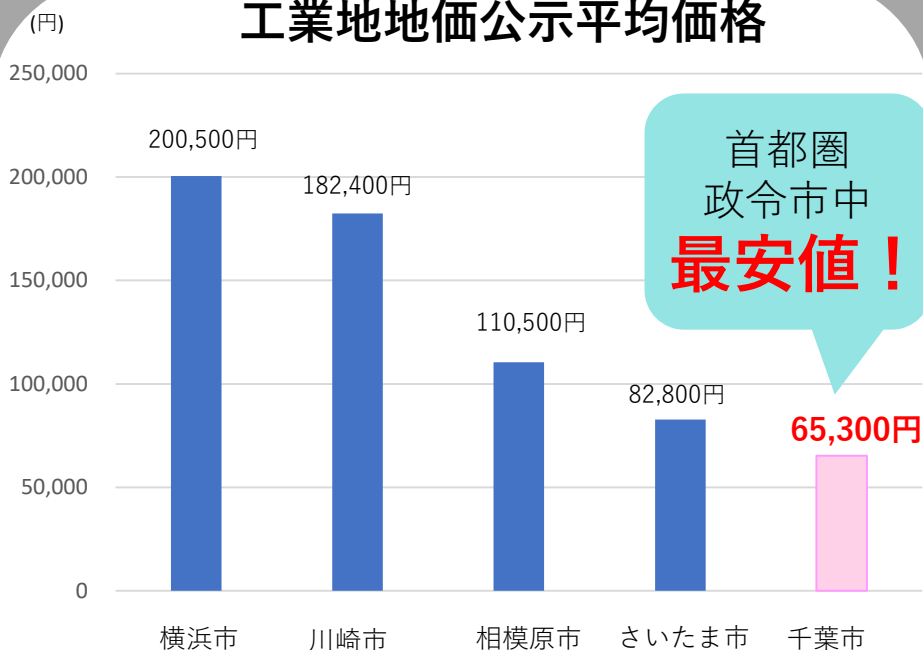


【出典：政府統計の総合窓口(e-Stat) 令和2年国勢調査】

リーズナブルな価格で、高パフォーマンスな操業環境の整備が可能

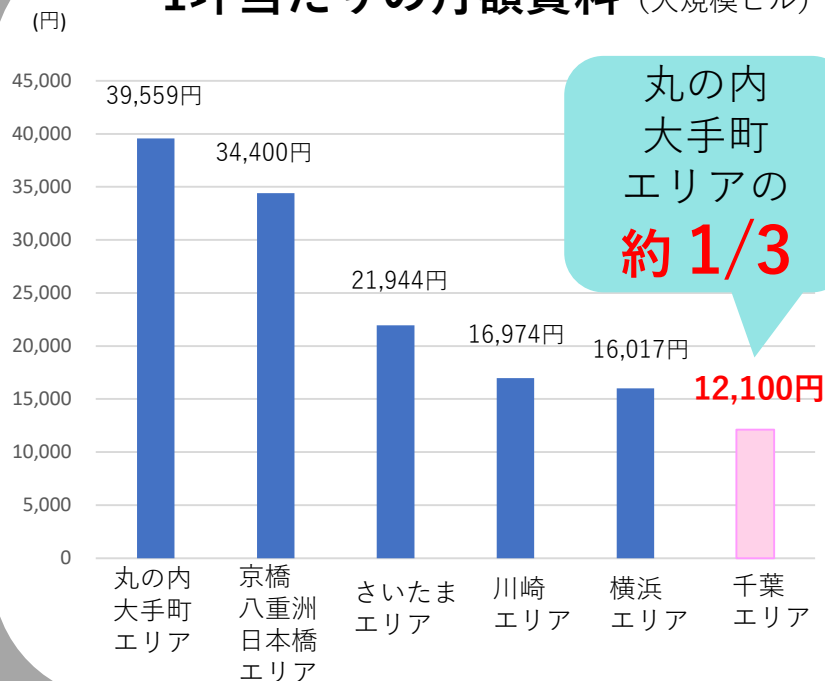
首都圏内で低価格な地価・賃料でありながら、東京圏にふさわしい交通アクセスと住環境・雇用環境をもちあわせる、全国有数の操業環境です。

工業地地価公示平均価格



【出典：国土交通省HP 令和5年1月1日 地価公示】

1坪当たりの月額賃料 (大規模ビル)

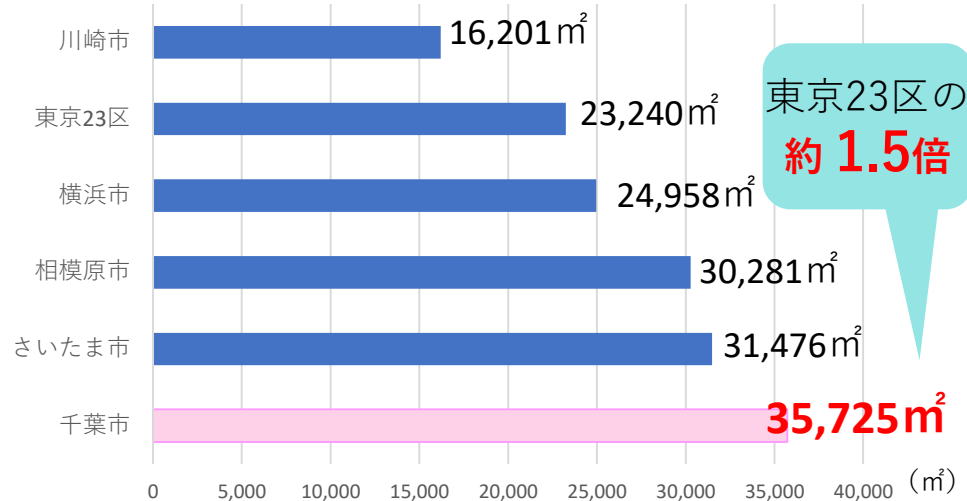


【出典：「オフィスレントデータ2023」三幸エステート株式会社】

広い売り場でゆったりと買い物を



百貨店・スーパーマーケット売り場面積 (人口10万人あたり)



【出典：政府統計の総合窓口(e-Stat) 平成28年経済センサス-活動調査】

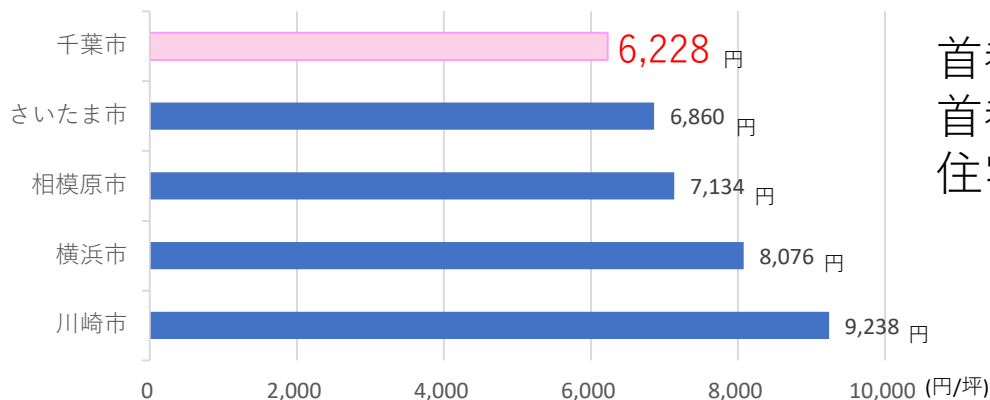
地元の新鮮な食材を購入可能



安心して住めるまち

生活を支える
安い賃料!

賃貸物件の1坪あたりの平均家賃

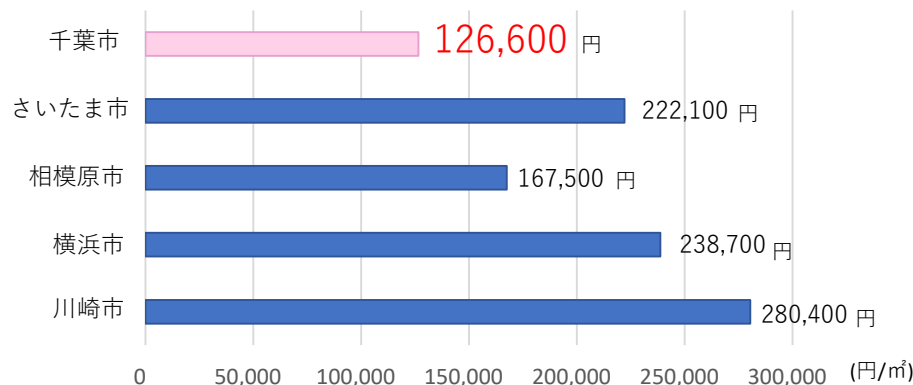


【出典：政府統計の総合窓口(e-Stat) 平成30年住宅・土地統計調査】

首都圏へのアクセスも良好な上に、首都圏政令市と比較して賃料も住宅地もダントツで安い!



住宅地の地価公示価格



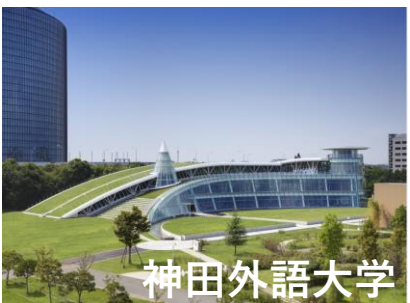
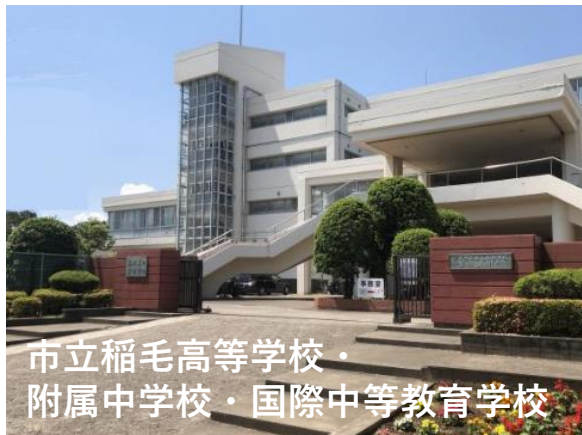
【出典：国土交通省 令和5年地価公示にみる地価の状況】

安価な価格で
マイホーム!

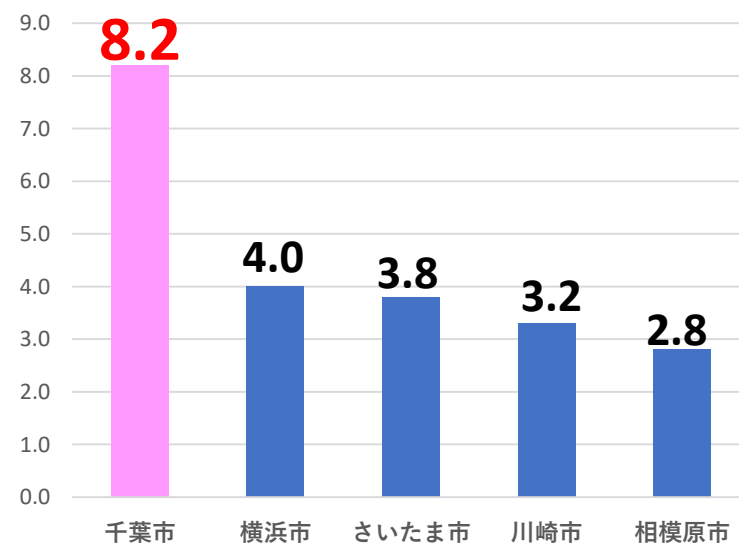
千葉市における生活に『満足している』は
88.2%

※『満足している』は「満足している」と「どちらかといえば満足している」の合計
【出典：千葉市（令和3年度東京都からの転入者アンケート）】

多くの個性豊かな学びの場が開校



人口100万人あたりの大学数



【出典：大都市比較統計年表（令和3年）】

海と山とエンタメが共存するまち

海辺



「幕張ビーチ花火フェスタ」フォトコンテスト@imgu_10さん

海辺エリアでは花火大会などのイベントやショッピングが楽しめるエリアと、洗練された生活環境が整えられています。

里山では自然を生かした大型公園や動物園、体験施設などがあり、四季折々の美しさを楽しめます。

また国内最大の年越し音楽フェスのほか、ライブ、展示会など国内有数のイベントもあり、あらゆるエンタメを満喫できるまちです。

里山



大規模イベント



ワークライフバランスを支える充実の子育て支援

共働き子育てしやすい街
2023年ランキング※

首都圏 第**7**位

全国 第**12**位

※日本経済新聞社・日経xwoman
「自治体の子育て支援制度に関する調査」

主な取り組み

- 子ども医療費助成の対象を高校生世代まで拡大（R6.8~）
- 休日保育の実施
- 保育所の整備などによる保育受け皿の拡大
- 「幼児教育・保育人材支援センター」の開設
- 医療的ケア児に対応するための看護師の配置
- 外国人児童への通訳などを行う保育補助者の配置など



保育士配置基準

保育所における1・2歳児の
職員配置基準（こども：職員）

国 6：1 ▶ 千葉市 **5：1**

- 国配置基準を超えて人材確保を推進した園に対しては、市単独での補助を実施

手厚い
対応！

アフタースクール※の導入

令和5年度

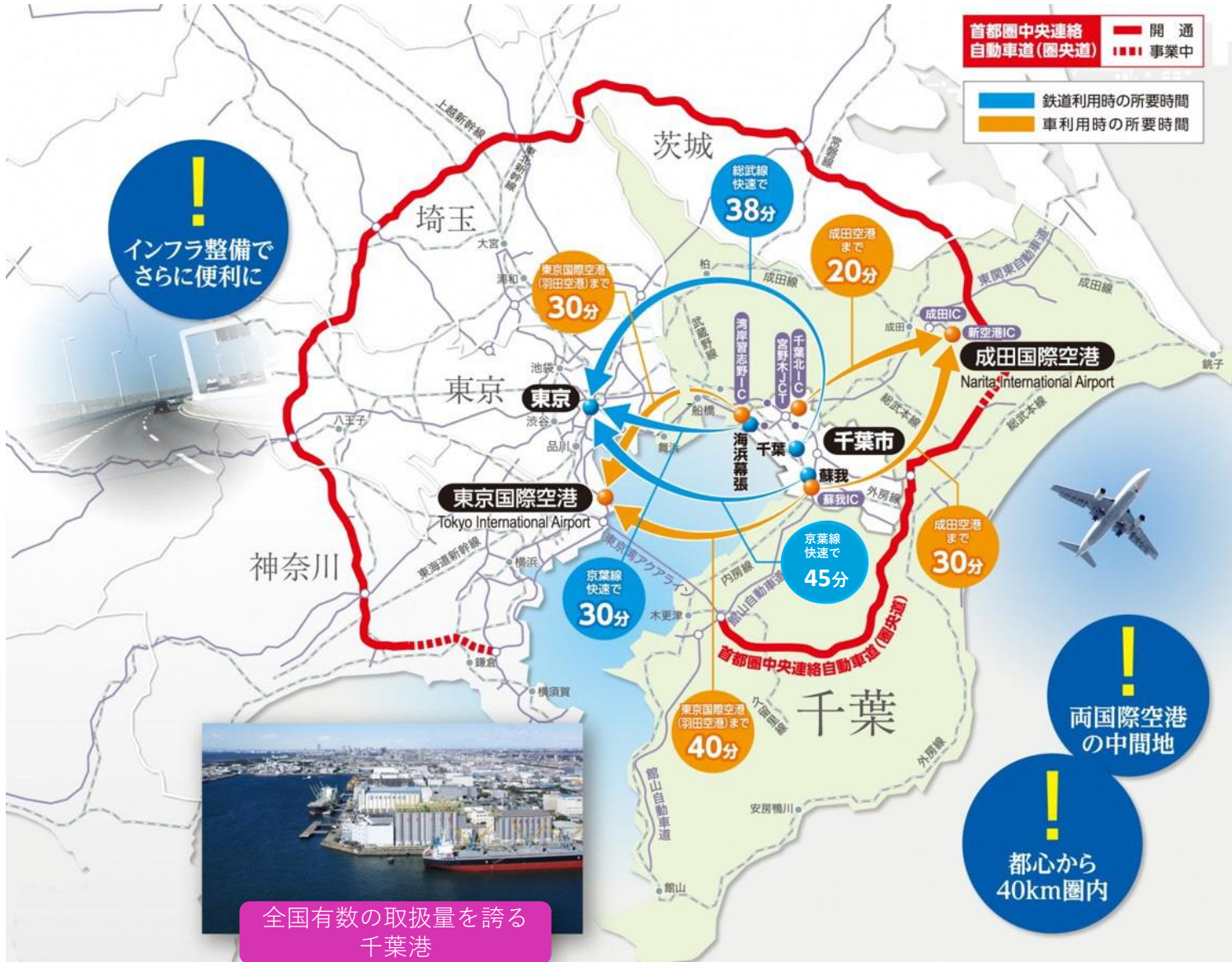
34校

令和12年度

98校

- ※小学校の放課後において、保護者の就労状況等にかかわらず、希望する児童に「安全・安心な居場所」と「多様な体験・活動の機会」を提供する場。

国内外への便利なアクセス ～都心へ・空港へ・港へ～



道路ネットワークの整備 ～市内外への連絡強化～

市内外の連絡強化を図る道路ネットワークの整備を推進し、利便性の向上を進めます！

千葉鎌ヶ谷松戸線の整備
平成29年8月開通



浜野四街道長沼線の整備
平成30年8月開通



強靱化を続ける防災対策と安心の操業環境

津波被害への想定

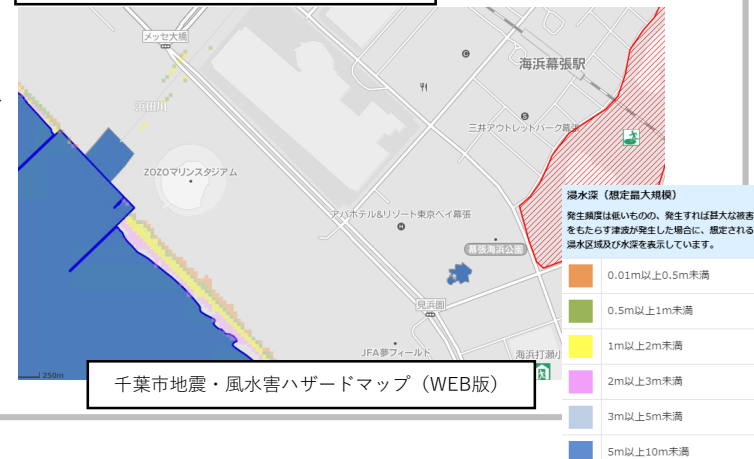
幕張新都心地区の浸水想定

「津波防災地域づくりに関する法律」に基づく
津波浸水想定上最大クラスの津波が到達した場合

浸水想定区域外

幕張新都心地区の浸水予想

津波浸水想定区域



危機管理・防災部門の体制強化と危機管理センターの設置

- ◆ 2021年7月に危機管理部を設置し組織体制を強化。初動対応の迅速化を実現。
- ◆ 新庁舎の危機管理センターに設置した8面マルチモニターや、総合防災情報システムなどを活用。迅速で正確な情報収集・発信を行う。



進化を続ける県都の表玄関

千葉駅西口再開発ビル ウェストゲート千葉



ペリエ千葉



公共施設等が充実した
閑静で住みよい住環境のエリア

北エリア

西エリア

生活支援機能が充実する
臨海部への玄関口となるエリア

裏チバ

街歩きや暮らしも
楽しめるエリア

マインズ千葉



～ 駅近のオアシス千葉公園～

- TIPSTAR DOME CHIBA(多目的スポーツ施設)
- YohaSアリーナ ～本能に、感動を。～(総合体育館)
- 芝生をメインとしたオープンスペース「賑わいエリア」の整備・運営 (2024年4月下旬オープン予定)



東エリア

商店街や、歴史・文化・観光
資源を備えたエリア

⑨ グランドセントラル千葉 オフィス兼商業物件

千葉駅周辺のオフィスビル

- ① WESTRIO千葉フコク生命ビル
- ② センシティタワー
- ③ 千葉第一生命ビル
- ④ 千葉新町ビル
- ⑤ 日本生命千葉駅前ビル
- ⑥ JPR千葉ビル
- ⑦ IMI未来ビル
- ⑧ IMI富士見ビル
- ⑨ グランドセントラル千葉
- ⑩ 塚本大千葉ビル
- ⑪ 千葉駅前ビル



「職・住・学・遊」が集積した未来型国際業務都市



○JR京葉線幕張豊砂駅の設置
(2023年3月開業)



○イオンモール幕張新都心、三井アウトレットパーク幕張など大規模商業施設等が立地

【文教エリア】

○大学4校、高校3校、などの教育機能も集積する街



【幕張ベイパーク】

首都圏最大級のまちづくりが進行
2029年までに段階的に約4,500戸を供給し、1万人が暮らす街を目指す



Zozoマリンスタジアム アクションスポーツの祭典 「X Games」2年連続開催！



X Games Chiba 2023 ©Brett Wilhelm / X Games
(アクションスポーツ[スケートボード・BMX・Moto X]の世界最高峰の競技大会)

【幕張メッセ】

○アジア有数の規模を誇る国際コンベンション施設
東京2020オリンピック・パラリンピック
7競技開催！



海浜幕張駅周辺のオフィスビル

- ①SII幕張ビル
- ②住友ケミカルエンジニアリングセンタービル
- ③エム・ベイポイント幕張
- ④幕張テクノガーデン
- ⑤ワールドビジネスガーデン

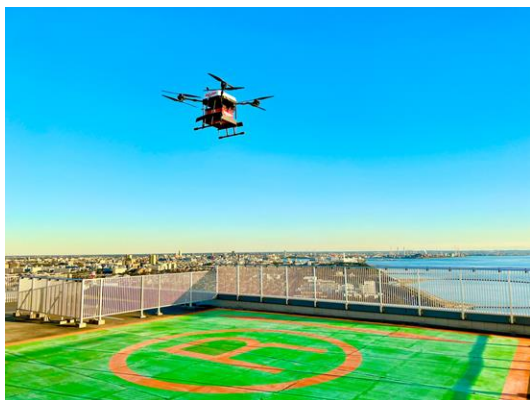


2024年も
千葉市で
開催！

「近未来技術実証・多文化都市」の中核として、先進的な事業を展開

ドローンの実用化や社会受容性拡大を推進！

【ドローン宅配実証実験】



【ドローン活用推進（ドローンサッカー）】



モビリティの実証実験を積極的に実施！

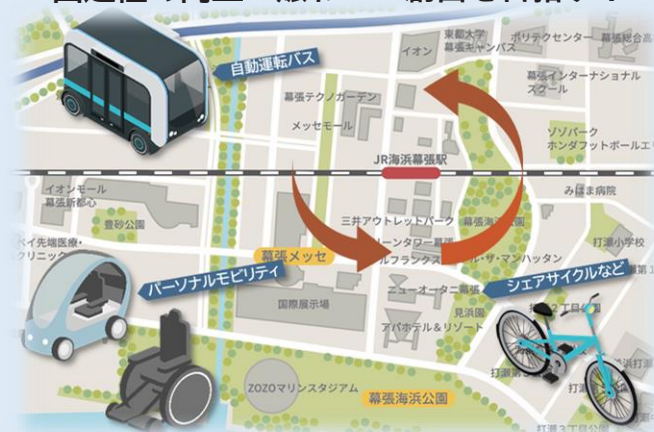
【自動運転バスによる公道実証実験】



【特定小型原動機付自転車の実証実験】



回遊性の向上・賑わいの創出を目指す！



職住近接を具現化したまち

鉄道の結節点としてJR京葉線・内房線・外房線の蘇我駅があり、製鉄所跡地の土地利用転換により、商業、業務、スポーツ・エンタメなど諸機能が集約しています。

ハーバーシティ通り沿いには多くの大型ショッピングセンターが立地！
映画館・温泉・ゲームセンター
大型スーパー・家電量販店がならぶ



HARBOR CITY SOGA

県内有数のお花見スポット
「青葉の森公園」で四季を堪能



蘇我駅から
車で10分

国内最大の音楽フェス
【ROCK IN JAPAN FES.】開催！



JFEスチール株式会社

2050年のカーボンニュートラルの実現に向け、カーボンリサイクル高炉などの実証試験を行う各種設備の建設を決定。



777電子アリーナ

○Jリーグ
「ジェフユナイテッド千葉」
「ジェフ千葉レディース」
の本拠地



産業用地整備方針に基づき、計画的な用地確保を目指す

産業用地整備について計画的に検討を進めていくため、

「千葉市産業用地整備方針」を策定。十分な用地確保を目指します。

令和14年までに、新規産業用地を

目標

70ha整備

整備候補地

◆候補地選定の方針

整備候補地は、交通利便性の高いインターチェンジ及び主要幹線道路周辺におけるエリアを基本とし、土地の状況及び企業ニーズ等について調査を行い、事業化の実現性が高く経済波及効果を見込めることを確認した上で選定します。

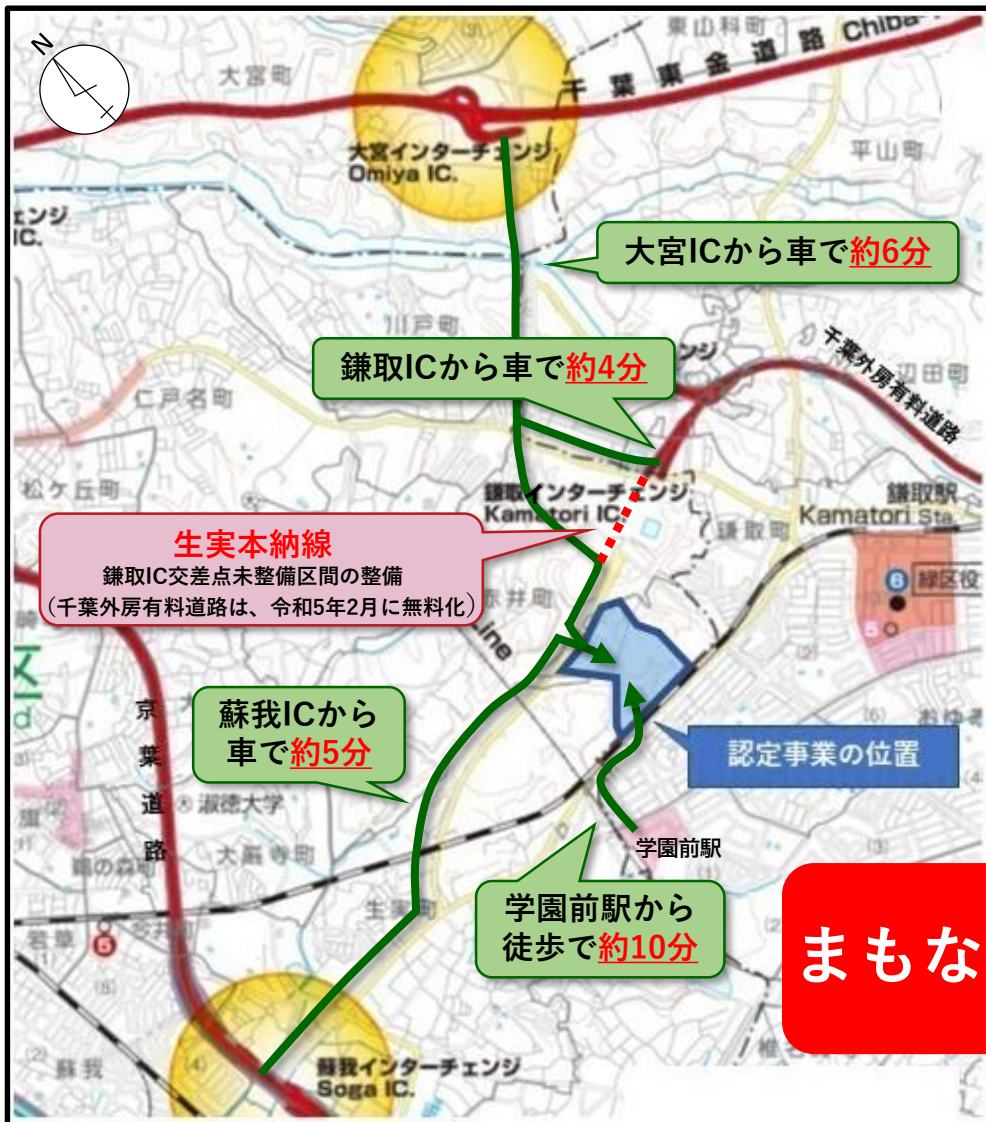
◆令和4年度に提案募集を行った候補地

鎌取インターチェンジ周辺（生実本納線（※旧千葉外房有料道路を無料化））

◆今後、IC周辺を中心に計画的に産業用地整備の検討を進めていきます。

民間企業と連携した産業用地整備を実現～（仮称）ネクストコア千葉生実～

認定事業（（仮称）ネクストコア千葉生実）の位置図



※本計画は予定中のものであり、今後の協議により、内容に変更が生じる場合がございますので、予めご了承ください。

スケジュール（予定）

令和6年度

～

令和8年度

分譲開始

造成工事

引き渡し
土地

「千葉市産業用地整備方針」に基づき、民間事業者の事業計画を認定。
蘇我インターチェンジ（京葉道路）・大宮インターチェンジ（千葉東金道路）から車で約5分の場所に位置する約9.0haの産業用地の、開発・分譲を目指します。

完成イメージ図

<完成イメージ図>

画像はイメージです。
建物や道路の形状は、進出企業の意向や、行政協議により変更となる可能性があります。



認定事業概要

認定事業者 (共同事業)	<p>【代表事業者】 エム・ケー株式会社 (東京都日野市)</p> <p>【構成員】 京成電鉄株式会社 (千葉県市川市)</p>
事業計画 認定日	令和4年11月25日
開発事業名	(仮称) ネクストコア千葉生実 <small>ちば おゆみ</small>
開発区域	<small>おゆみちょう</small> 千葉市中央区生実町2705-1 外101筆
開発面積	約17.2ha
工業用地 面積	約9.0ha (約27,200坪)
総事業費	約40億4200万円 (事業計画認定時)

オフィスビル建築を支援し、業務集積の加速を目指す

市内の3地区において、高機能の設備を備え企業ニーズに合ったオフィスビル建築を促進します。

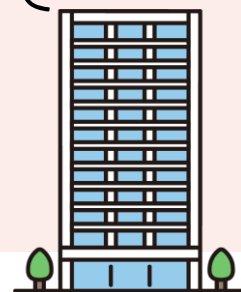
対象地区

千葉都心
幕張新都心
蘇我副都心

- 県都にふさわしいまちづくりを推進する。
- 業務機能の集積を図り、**圏域の中心的な役割を果たすまちづくり**を目指す。
- 「**地域の産業の中核となるような企業**」を誘致することにより**雇用と税収を確保**する。

新築・建替・増築するオフィスビルに対して

最大**20**億円



全国トップクラスの補助制度 ～「伴走型」のサポート体制～

千葉市は、全国トップクラスの「企業立地補助金制度」と”情熱”で、企業の皆様を全力で応援していきます！

千葉市の補助制度の特徴

- ◆間口の広さ、使いやすさは**全国トップレベル**！
- ◆千葉市に定着するほど、**支援内容が厚く**！
- ◆段階的な投資・拡充も**後押し**！



充実の支援制度

各種税等に対する補助

要件緩和!!

所有型



賃借型



累積投資型

新制度
スタート!!

農業法人



雇用奨励補助



融資制度

企業立地促進融資制度

中小企業資金融資制度

全国トップクラスの補助制度 ～融資制度で資金調達を支援～

企業立地促進融資制度

設備投資にかかる資金調達を全面的にバックアップ

- ◆最大**20億円**・期間**20年**の融資枠
- ◆**年1.1%の利子補給**を**5年間**にわたって実施

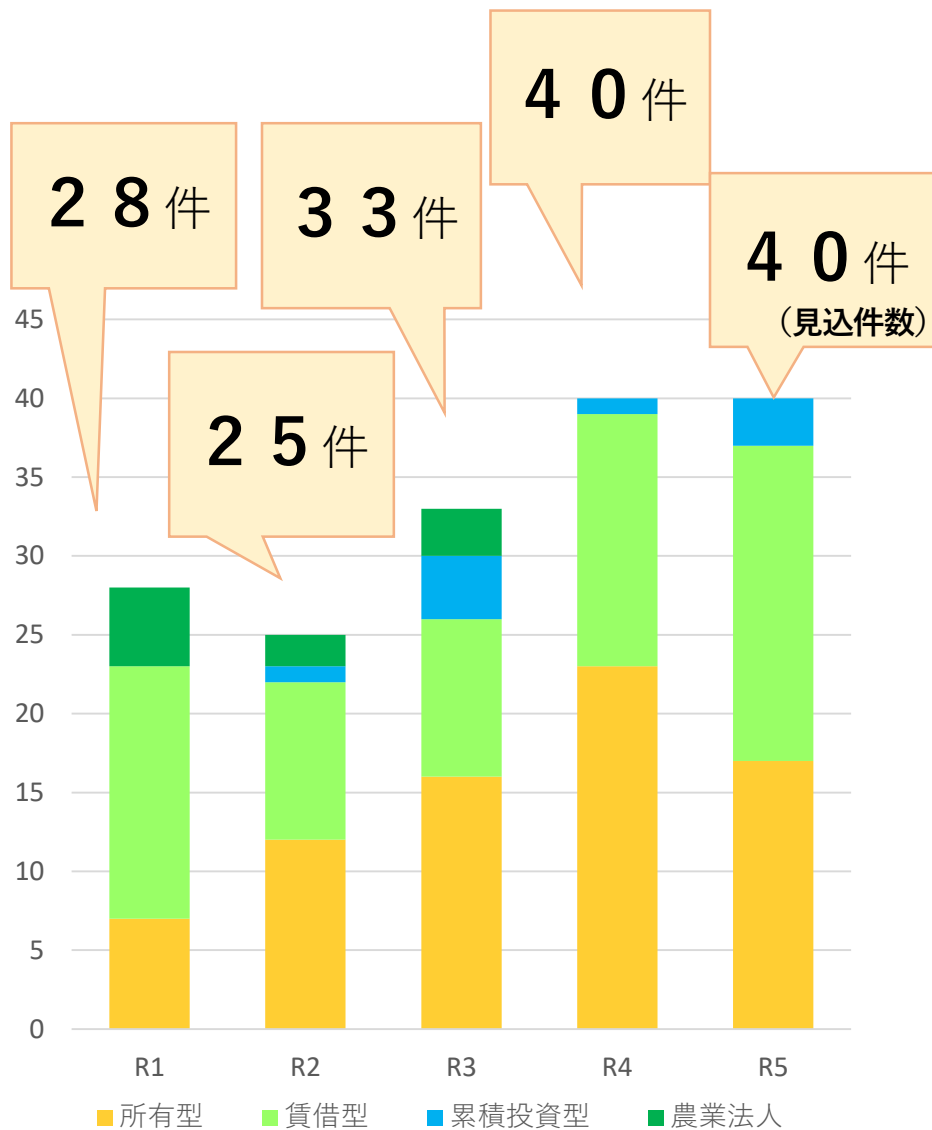


中小企業資金融資制度

本社を市内に転入した場合、**優遇利子補給率** 適用！

- ◆【**設備資金**】 **年1.1%** : **2億円まで**

コロナ禍を経て企業立地が躍進。



市内に立地する多種多様な企業

発展し続けるビジネス & 産業拠点

ちばりサーチパーク

緑豊かな自然の中に
整備された
業務用・研究所用地

<主な立地企業>



株式会社カナモト



株式会社タダノ



横浜冷凍株式会社

情報通信産業・小売業等が集積
<主な立地企業>

幕張新都心



イオン株式会社



株式会社ウェザーニューズ



株式会社NID・MI



株式会社QVCジャパン



新日本建設株式会社



株式会社生活品質科学研究所



四日合歌連株式会社



メルセデス・ベンツ日本株式会社

内陸部

食品生産・加工、一般機械・金属加工型工業、小売業などが集積

<主な立地企業>

地球の恵みを、社会の望みに。



アルケア株式会社



エア・ウォーター株式会社



鬼怒川ゴム工業株式会社



株式会社サイゼリヤ



住友重機械工業株式会社



株式会社ZOZO



二宮産業株式会社

千葉土気緑の森工業団地

広大な敷地を有する首都圏最大級の内陸工業団地
<主な立地企業>



株式会社イトーキ



小池酸素工業株式会社



日清紡ホールディングス株式会社



株式会社吉野機械製作所

千葉食品コンビナートを中心に
製造・運輸業等が集積

新港地区

<主な立地企業>



株式会社オランダ家



白鳥製薬株式会社



大東製糖株式会社



千葉共同サイロ株式会社



千葉製粉株式会社



日新製糖株式会社



株式会社ニッポン



山崎製パン株式会社



理研ビタミン株式会社



臨海部（蘇我地区）

鉄鋼・電力等の素材型工業
が集積
<主な立地企業>



JFEスチール株式会社

ネクストコア千葉誉田

地域との共存を目指す次世代の核となる都市型産業団地
<主な立地企業>



イオンネクスト株式会社



有限会社一蘭



タカラ食品工業株式会社



株式会社Peace Deli



ユアサ・フナシヨク株式会社

※企業名は左上から
あいうえお順

より現状に即した、より使いやすい補助制度へ

所有型 市内企業拠点拡充・高度化事業

◆従来より投資要件を幅広く緩和！機械設備のみの投資も補助対象に！

R5.10
から！

対象施設の

- 生産力の増強
- 雇用の増加
- 生産効率の向上

機械設備のみの投資

でも
補助対象となります！



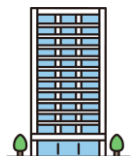
賃借型 オフィス環境整備等事業

◆新たに千葉市のオフィスに入居する企業様へ、オフィス移転をバックアップ！

R5.9
から！

最大**1,000万円**まで
移転・内装工事費等を支援！

- 引っ越し費用
- 内装費用
- 机・イスなどの購入費用



脱炭素社会へ向けての新制度導入

カーボンニュートラルの実現に資する投資に上乗せ支援！
皆様の投資を力強くサポート！

R6.4 から！

対象者

所有型

累積投資型

特例内容

補助金に**奨励金**を上乗せして

【固定資産税相当額】 × **150%** を交付！

※新港地区は **200%**！

最大 **1,000万円** を交付！

対象要件

国等のカーボン
ニュートラル
対策にかかる認証
基準を満たすもの
等

これまで



カーボンニュートラル
投資奨励特例

奨励金

(固定資産税 × 50% or 100%)

所有型企业立地補助金
(固定資産税・都市計画税相当額)

所有型企业立地補助金
(固定資産税・都市計画税相当額)

持続可能な社会へ向けての新制度導入

市内中小企業者に対し、SDGsへの関心をより高め、
取組みを進めてもらうため、本市の中小企業資金融資制度において
SDGsを推進する中小企業者に対する優遇制度を設けます。

R5.4月から！

対象者

SDGsに関連する以下のいずれかの認証等を取得した事業者

- ・ちばSDGsパートナー登録
- ・千葉市脱炭素推進パートナー支援（上位登録）
- ・千葉市健康づくり推進事業所認証（中位認証以上）
- ・えるぼし認定
- ・くるみん認定
- ・もにす認定

制度概要

千葉市の中小企業資金融資制度である
以下の融資メニュー利用時

- ◆チャレンジ資金
- ◆トライアル支援資金
- ◆振興資金
- ◆小規模事業資金

振興資金(設備)・融資期間5年の場合
【融資利率】1.6%以内→1.5%以内
【利子補給率】0.8%→1.3%

※**実質の利子負担が0.2%に軽減**

- ①借入時の金利を**-0.1%引き下げ**
- ②利子に対する千葉市の補助割合を**+0.5%上乘せ**
(上限は融資利率-0.2%)

※ 1つの優遇要件で優遇利子補給率の適用を受けることができるのは1度限り。
ただし、既に適用されている優遇要件を継続して満たした上で、別の優遇要件を満たした場合には、
再度優遇利子補給率の適用を受けることが可能。

人材確保についての支援

ハローワークと連携し、ネクストコア千葉誉田（千葉市緑区）に立地している企業6社の合同企業説明会・面接会を開催しました。



合同企業説明会・面接会
※参加企業は裏面をご覧ください。

令和5年9月19日(火)

午前の部 10:00~12:30
午後の部 13:45~16:15

開催場所 千葉市役所 1階 正庁 (中央区千葉港1番1号)
電車: JR千葉みなと駅 徒歩約7分 / JR千葉駅 京成電鉄千葉駅 徒歩約12分
千葉都市モノレール市役所前駅 徒歩約1分
お車: 下記開催場所地図 または 右記二次元コードからご参照ください。
(平日7~18時無料)

参加条件 ハローワークに求職登録している方
※未登録の方は、ハローワークへの求職登録が必要です。
ハローワークの窓口にお越しいただくか、
URLまたは二次元コードから登録してください。
https://www.hellowork.mhlw.go.jp/member/app_entryguide.html
※雇用保険受給中の方は求職活動実績になります。
※面接希望社数分の履歴書をお持ちください。

主催 加-ワーク千葉、加-ワーク千葉南、千葉労働局
協賛 葉田工業会 / ユアサ・ナレク株式会社 / PEACE DELI / AEONNEXT
共催 千葉市

結果 延べ参加人数 **94** 人 (求職者)

求職者
「書面だけではわからないことが知れた」
「知らなかった企業にも興味があった」

参加企業
「採用見込みの人材とマッチングできた」
「次の選考に進む方と面談ができた」



イベント開催による各種支援の実施

オフィスビル合同内覧会



商業施設が集積する恵まれたオフィス環境を一同に内覧！

令和5年10月5日、6日開催!!
千葉都心地区**12棟**のビルで内覧会開催
延べ**902人**の参加!!

4市合同
企業間マッチングイベント



千葉市・市原市
茂原市・東金市
4市合同で開催!



令和5年10月24日開催!!
「食」×「SDGs」をテーマに
商談会を実施
圏域内10社が出展・**144人**来場!!

立地企業等と千葉市の協定

立地企業等と千葉市で、互いの成長に寄与する協定を締結し、千葉市を盛り上げています。



イオン株式会社

千葉市とイオン株式会社
との包括提携協定

平成23年5月27日



新日本建設株式会社

まちづくりの推進に
関する包括連携協定

平成26年10月16日



千葉市と公益財団法人
日本サッカー協会
との包括的な連携に
関する協定

令和5年12月26日



千葉市と株式会社千葉銀行と
の地域経済活性化に関する
連携協定

平成23年11月30日



株式会社ウェザーニューズ

気候変動への対策の
推進に関する協定

令和3年7月20日

千葉市は、最高のビジネスパートナーとして
企業の皆様をお迎えします。

今年度は物価高騰などにより、市民生活や経済活動に大きな影響があった1年でしたが、地域行事が4年ぶりに開催されるなど、コロナ禍前の日常が少しずつ戻ってまいりました。

このように社会情勢の変化が著しいなかで「職住近接」のライフスタイルが重視される今日、千葉市は海と山、双方の魅力あふれるスポットと地元でとれた野菜などのおいしい食材がそろい、最高に住みやすいまちです。

優れた交通アクセス・割安な立地コスト・全国トップクラスの補助金制度がそろい千葉市で、皆様のご発展を全力でサポートいたします。

私たち千葉市と共に、新たな可能性にむけて挑戦していきましょう！



千葉市長 神谷 俊一



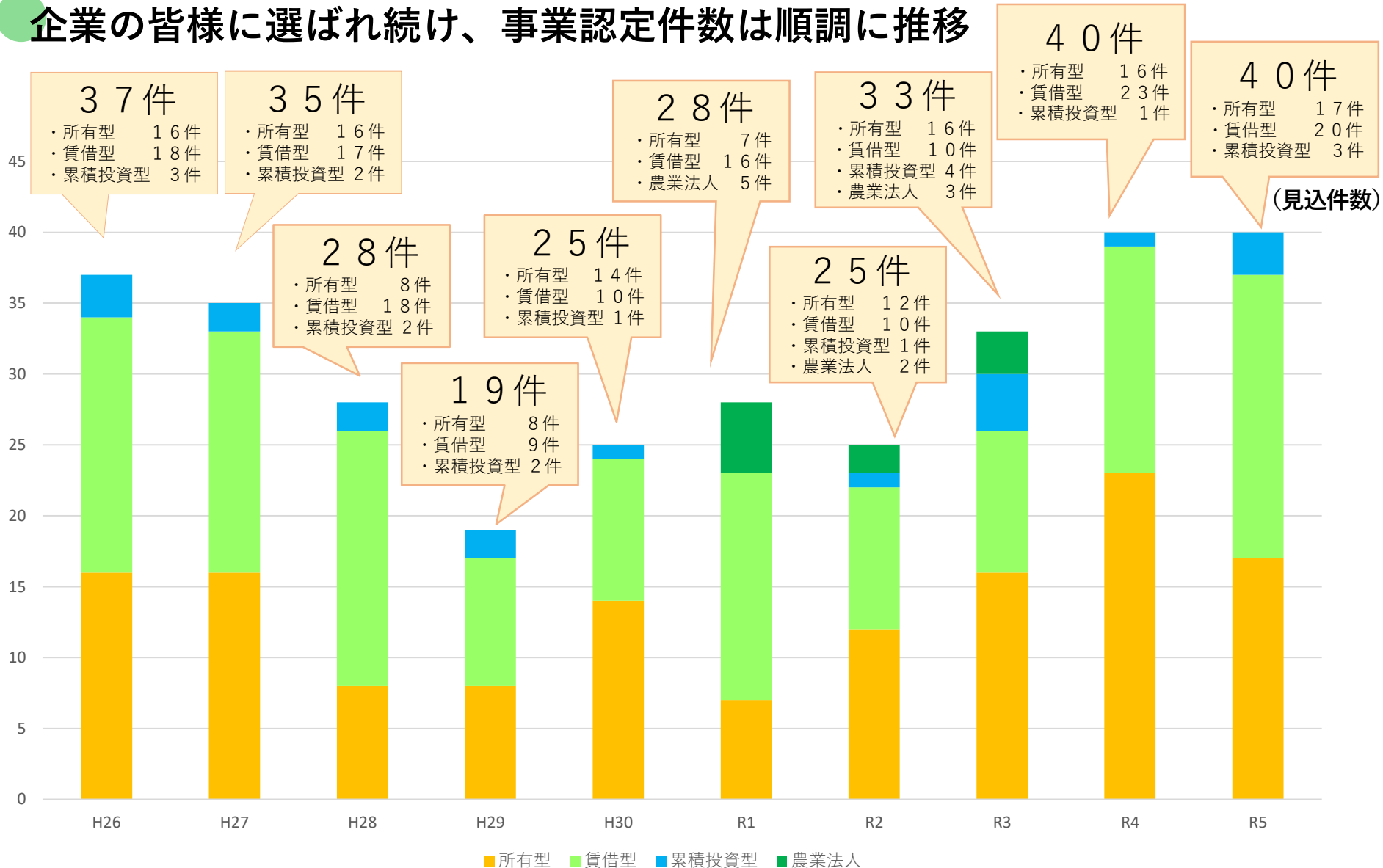


立地支援 施策の 紹介



経済農政局長 橋本 直明

企業の皆様に選ばれ続け、事業認定件数は順調に推移



補助制度の対象エリア

- ・ 工業系、商業系 用途地域
- ・ 千葉都心地区
- ・ 幕張新都心地区
- ・ 蘇我特定地区
- ・ IC周辺地域
- ・ 工業団地

補助制度の対象業種

 製造業	 情報通信 関連業	 運輸業
 卸小売業	 物品賃貸業	 国家戦略特区 関連産業
 学術研究、専門・ 技術サービス業	 飲食 サービス業	
 建設業・ 自動車整備業	 MICE 関連産業	

(新港経済振興地区のみ) (賃借型のみ)

補助制度の対象施設

- ・ 工場
- ・ 研究開発施設
- ・ 事務所
- ・ 流通加工施設
- ・ 環境関連施設※
- ・ 倉庫※
- ・ 社員寮※



全国トップクラスの補助制度～「伴走型」のサポート体制～

所有型

固定資産税・
都市計画税補助
最大5億円×6年

法人市民税・
事業所税相当額
最大5億円×1年

雇用奨励補助

賃借型

賃借料補助
最大2,000万円
法人市民税補助
最大5年間

採用支援補助
最大500万円
オフィス環境整備等補助
最大1,000万円

- ①スタートアップ型
- ②フォローアップ型

累積投資型

中小企業
のみ

固定資産税・都市計画税補助
最大1億円×3年

各最大
1億2,000万円

農業法人

固定資産税・
都市計画税補助

賃借料補助

合わせて最大1億円/年まで補助



新たに千葉市内に工場・事務所などを建設・購入したい場合

所有型（新規投資）

主な補助
メニュー



補助メニュー	補助内容	限度額	期間
ちば共創企業重点立地事業 （「食品・健康生活実現型産業」に適用）	取得した固定資産に係る ◆固定資産税 ◆都市計画税 相当額	1億円/年	5年
	◆法人市民税 ◆事業所税 相当額	1億円/年	1年
重点地域企業立地事業	取得した固定資産に係る ◆固定資産税 ◆都市計画税 相当額	1億円/年	3年
本社立地事業	取得した固定資産に係る ◆固定資産税 ◆都市計画税 相当額	5億円/年	5年



雇用奨励補助

◆新港地区への立地は、さらに優遇メニューでサポートします！

新たに千葉市内に工場・事務所などを賃借したい場合

賃借型（新規投資）

主な補助
メニュー



補助メニュー	補助内容	限度額	期間
ちば共創企業賃借立地事業 （「国家戦略特区関連産業」又は 「コア業種」に限る）	賃借料の 2/3	1,000 万円/年	1 年
	法人市民税相当額の 2/3	-	4 年
市外企業賃借立地事業	賃借料の 1/2	300 万円/年	1 年
	法人市民税相当額の 1/2	-	3 年
本社賃借立地事業	賃借料の 1/2	500 万円/年	1 年
	法人市民税 相当額	-	3 年



雇用奨励補助

◆外資系企業や特定のスタートアップ企業については、さらに優遇メニューでサポートします！

賃借型補助制度を更にサポートする、拡充補助金

賃借型（拡充補助金）

R5.9 から！

◆新たにオフィスに入居される企業へ移転費用・内装工事費等をサポート

補助メニュー	補助内容	補助率	限度額
オフィス環境整備等事業に対する補助	移転に係る費用（引っ越し代など）	2 / 3	1,000 万円
	移転先の内装費（改修経費など）		
	移転先で使用する設備等の購入費 （机・椅子など）		

◆新拠点での従業員採用をサポート

補助メニュー	補助内容	補助率	限度額
社員採用事業に対する補助	実施計画認定日（最大6カ月）から操業開始日の1年後までの間の人材募集にかかる経費 （例）広告掲載費用、転職エージェントに対する費用、採用パンフレットなどの制作・印刷費、会社説明会などの会場費、内定者への外部研修費用、面接応募者へ支払う交通費など	1 / 2	500 万円

最大



立地後も安心！万全の支援制度。

所有型（追加投資）



雇用奨励補助

補助内容

取得した固定資産に係る固定資産税・都市計画税の相当額（増加分）

新港地区は
合計**2.5億円**
以上

▶ **最大1億円/年を3年間補助**

◆ **機械設備のみの投資も補助対象になりました！**

R5.10
から！

投資要件
(増加分)

従来：合計2億円以上

①土地・建物・構築物の
取得固定資産評価額
1億円以上

②その他償却資産の
取得固定資産評価額
1億円以上※

※または常時雇用者×1,000万円

どちらでも可

新設：合計**3億円**以上

①機械設備等の
取得固定資産評価額

(生産力の増強、雇用の増加、生産
効率の向上などが認められるもの)

2億円以上

②その他償却資産の
取得固定資産評価額
1億円以上※

※または常時雇用者×1,000万円

賃借型（追加投資）



雇用奨励補助

補助内容

賃料（増加分）の1/2・法人市民税相当額（増加分）の1/2

▶ **賃料最大600万円/年を1年間・法人市民税を3年間補助**

脱炭素社会へ向けての新制度導入

制度名

カーボンニュートラル特例奨励金

※通常の補助金に加え奨励金を上乘せすることにより、企業の皆様の投資をバックアップします！

対象設備

主な対象設備

- (1) 経済産業省の省エネルギー投資促進・需要構造転換支援事業の先進事業として認められた対象設備
- (2) 経済産業省の省エネルギー投資促進支援事業の指定設備導入事業として認められた対象設備
- (3) その他、国等の認証基準を満たすカーボンニュートラル関連設備

具体的な対象品目例

流体攪拌装置、雰囲気再生装置、高効率空調、産業ヒートポンプ、業務用給湯器、高性能ボイラ、高効率コージェネレーション、低炭素工業炉、変圧器、冷凍冷蔵設備、産業用モータ、制御機能付きLED照明器具、工作機械、プラスチック加工機械、プレス機械、印刷機械、ダイカストマシン

※参考ホームページアドレス

(一社) 環境共創イニシアチブ <https://sii.or.jp/>

※対象品目については個別にお問い合わせください。

特例内容

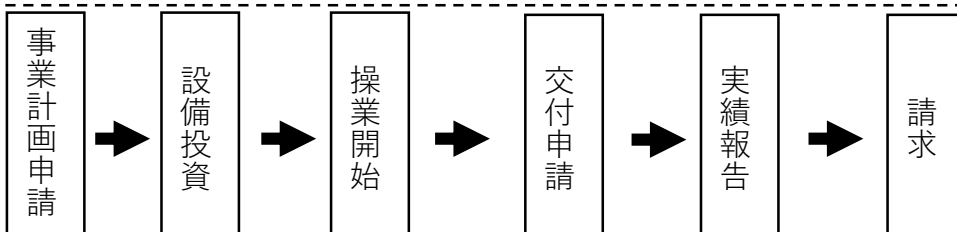
新港地区

【固定資産税】 × **100%** を上乘せして奨励金として交付

その他地区

【固定資産税】 × **50%** を上乘せして奨励金として交付

手続き



※通常の補助金お手続きで申請可能です！

カーボンニュートラル特例奨励金は通常の補助制度のお手続きに組み込まれています！

雇用奨励補助～市民雇用を増やすとさらに支援！～

千葉市民の雇用、雇用者の千葉市への転入を 2 段階で支援します。

雇用奨励補助

利用可能

所有型

賃借型

農業法人

スタートアップ型

操業開始日の
6か月前～12か月後で
新規に常時雇用した
市民の数

フォローアップ型

操業開始日の
12か月後～48か月後
の期間中に増加した
市民の常時雇用者数

30万円/人

対象者が
複数人世帯の場合
60万円/人

タイムライン

スタートアップ型

フォローアップ型

千葉市独自の
アフター
フォロー！

操業開始日

1年後

2年後

3年後

4年後

6か月 12か月
雇用者数認定期間

算定期間：3年間

事務手続きも丁寧に
フォローします！！

実際の補助額 試算例

所有型

～重点地域企業立地事業～

土地・建物・償却資産それぞれ1億円で取得し、
常時雇用者のうち、新規採用&転入千葉市民が50人
(複数世帯)の工場を立地した場合・・・

①固定資産税・都市計画税の補助

(課税標準額を土地0.7、家屋0.7、償却資産1と仮定)

税率：固定資産税1.4%、都市計画税0.3%で計算

土地	$1\text{億円} \times 0.7 \times 1.7\% = 1,190,000\text{円}$
建物	$1\text{億円} \times 0.7 \times 1.7\% = 1,190,000\text{円}$
償却資産	$1\text{億円} \times 1.4\% = 1,400,000\text{円}$
小計	$3,780,000\text{円} (=1\text{年間})$
	$3,780,000\text{円} \times 3\text{年間} \rightarrow 11,340,000\text{円}$

②雇用奨励補助 (スタートアップ型)

$600,000\text{円} \times 50\text{人} \rightarrow 30,000,000\text{円}$

③雇用奨励補助 (フォローアップ型)

※操業開始1年後から起算して3年後の市民雇用者
(常時雇用者)が10人(単数世帯)増加した場合...

$300,000\text{円} \times 10\text{人} \rightarrow 3,000,000\text{円}$

総額 44,340,000円

賃借型

～市外企業賃借立地事業～

面積660㎡(約200坪)の事務所を賃借し、千葉支社を新設。企業の
総社員数200人、千葉支社の従業員数50人(大型特例適用)で、常時雇用者
のうち新規採用&転入千葉市民20人(単数世帯)の場合

①賃借料に対する補助 (家賃を1万円/坪と仮定)

$1\text{万円/坪} \times 200\text{坪} \times 12\text{か月} \times 1/2 = 12,000,000$

→6,000,000円 (上限)

②法人市民税に対する補助 (資本金などの額が1千万円を超え1億円以下と仮定)

●法人税割額 (法人税額を10,000,000円仮定)

$10,000,000\text{円} \times 6.0\% (\text{税率}) \div 200\text{人} \times 50\text{人} = 150,000\text{円}$

●均等割額

(法人税割額150,000円+均等割額130,000円) $\times 1/2 \times 5\text{年間}$

→700,000円

③雇用奨励補助 (スタートアップ型)

$300,000\text{円} \times 20\text{人} \rightarrow 6,000,000\text{円}$

④雇用奨励補助 (フォローアップ型)

※操業開始1年後から起算して3年後の市民雇用者(常時雇用者)が5人(複数世帯)
増加した場合...

$600,000\text{円} \times 5\text{人} \rightarrow 3,000,000\text{円}$

⑤社員採用補助

※操業開始日の6か月前から1年後までの間の社員採用に係る経費が700万円
だった場合

$7,000,000\text{円} \times 1/2 (\text{補助率}) \rightarrow 3,500,000\text{円}$

⑥オフィス環境整備等補助

※引越しに300万円、内装に1,200万円、設備購入に120万円かかる場合

引越し	$3,000,000\text{円} \times 2/3 (\text{補助率}) = 2,000,000\text{円}$
内装	$12,000,000\text{円} \times 2/3 (\text{補助率}) = 8,000,000\text{円}$
設備購入	$1,200,000\text{円} \times 2/3 (\text{補助率}) = 800,000\text{円}$
小計	$\rightarrow 10,000,000\text{円} (\text{上限})$

総額 29,200,000円



全国トップクラスの補助制度 ～融資制度で資金調達を支援～

企業立地促進融資制度

年**1.1%**の利子補給を**5**年間にわたって実施！

対象者

所有型

累積投資型

農業法人

かつ

資本金
10億円
以下

対象経費

- 立地施設の用地取得費
- 立地施設の建物およびその付帯施設の取得費

など

一度事業計画認定を受けた施設は
何度でも利用できます！

中小企業資金融資制度

本社の市内転入で、年**1.1%**の優遇利子補給率適用！

対象者（中小企業者）

- 市内に店舗、工場などの設備を有し、かつ市内で事業を営んでいる（予定）
- 千葉県信用保証協会の保証対象業種である

企業の様々な
ビジネスシーンに
合わせたメニューを
ご用意しています！

オフィスビル建築を支援し、業務集積の加速を目指す

千葉市の3都心「千葉都心」「幕張新都心」「蘇我副都心」の企業ニーズが高い地区において高機能の設備を備え企業ニーズに合ったオフィスビル建築を促進します。

補助対象ビル・条件

- 対象地区において新築、建て替え
または増築されたオフィスビル
- 以下の面積要件を満たすこと

対象地区	基準階面積	オフィス床面積
千葉都心	1,500㎡以上	20,000㎡以上
幕張新都心・ 蘇我副都心	660㎡以上	5,000㎡以上

補助内容

最大
20億円

- 対象経費
家屋・償却資産の固定資産税課税標準額
(オフィス床分/全体床面積)
- 補助率および補助上限額

対象地区	補助率	補助上限額
千葉都心	20%	20億円
幕張新都心・ 蘇我副都心	10%	10億円

補助対象期間

- 令和5年4月1日～令和10年3月31日までの間に工事契約を締結するもの
- 工事契約から5年以内に竣工するもの

ハローワークとの連携体制（平成28年7月千葉労働局との雇用対策協定締結）

千葉市（企業立地課）

◆立地企業の

人材ニーズを把握

◆支援を要請

◆支援方法の決定

◆市と連携しながら

支援の実施

ハローワーク（千葉、千葉南）

企業様へ向けての 具体的な支援内容

- より良い人材確保のための求人票への記載内容の助言
- ハローワークの求人支援員による訪問支援（千葉市同行）
- 面接会の開催
- 雇用管理改善の相談受付
- 誘致する企業向けに雇用情勢などの情報提供

各種ポリテク機関との連携体制（令和元年11月連携協定締結）

千葉市は全国で唯一 **3つのポリテク施設**（職業能力開発などを行う国の機関）が所在。



在職者訓練や求人など
ご相談ください!!

従業員の育成・能力開発の支援

～2024年3月（中小企業人材育成研修費補助金）

- 受講料、教科書・教材費を対象に補助
- 上限5万円／年
- 対象研修は下記機関が実施するもののみ
 - ・ポリテクカレッジ千葉、ポリテクセンター千葉・君津、高度ポリテクセンター
 - ・千葉商工会議所
 - ・千葉県職業能力開発協会

2024年4月～**NEW!**

- 受講料、教科書・教材費を対象に補助
- 上限5万円／年、**市が定める事項を含む研修計画策定済企業は上限10万円／年に拡大!**
- 対象研修は、**業務との関連性があるものなら実施機関の縛りなし!**
 - 一部の資格を除き、資格取得のための受講料・教材費・受験費用も活用可!

市内物件情報を収集・紹介

宅建協会千葉支部との連携協定に基づき、企業の立地ニーズに対し、物件情報を収集し紹介します。

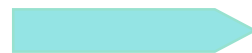
◆物件情報マッチング事業

立地希望企業等から要望のあった物件情報について、宅建協会千葉支部の協力を得て、立地希望企業等に紹介



企業様

問い合わせ



紹介



千葉市

問い合わせ



紹介



宅建協会
千葉支部

令和4年2月8日の事業開始以降、**46件**の利用申請あり

企業の立地ニーズの把握・共有

実績・課題を踏まえ、更に実効性を高める



企業の立地ニーズを
満たす情報の提供

ご清聴ありがとうございました



千葉市



■お問合せ先

千葉市 経済農政局 経済部 企業立地課
〒260-8722 千葉市中央区千葉港1番1号

TEL:043-245-5276

FAX:043-245-5558

E-mail: kigyoritchi.EAE@city.chiba.lg.jp