

令和4年度千葉市企業立地セミナー

Go to the next stage

～そこには、千葉市。～



令和5年3月22日



CHIBA CITY

千葉市長 神谷 俊一

コロナ禍の厳しい時代を経た今、
千葉市がアツい

職位近接がかなうまち。

「仕事・生活・娯楽」すべてが充実できるまち。

Go to the next stage～そこには、千葉市。～

新たな未来を千葉市から



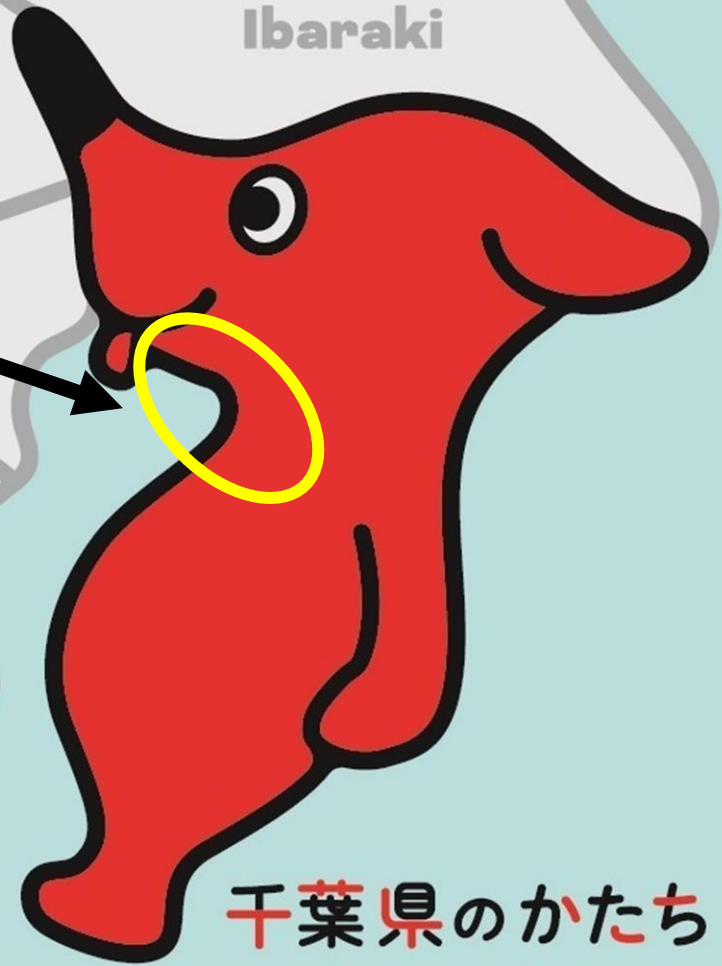
チーバくんのココ！！



Saitama

Ibaraki

Kanagawa



千葉県のかたち
チーバくん



程よく都会で、程よく田舎
「ちょうどいい」政令指定都市！

とても便利なマチ！

東京都心まで**約30分！** 海浜幕張駅から東京駅

成田国際空港まで**約20分！** 千葉北ICから車で

※第三滑走路の増設計画あり



人が集まる住みやすいマチ！

人口は年々増加し続け**約98万人！** 世帯数は**約46万世帯！**

【千葉市基本データ】

市制施行	大正10年1月1日	人口	977,994人(R5.1.1現在)
政令指定都市移行	平成4年4月1日	世帯数	460,207世帯(R5.1.1現在)
面積	271.78km ²	生産年齢人口比率	62.4%(R4.12.31現在)

これまでの成長の歩みを未来につなげる！

千葉市は記念すべき節目を迎えます

令和3年（2021年）

令和4年（2022年）

令和8年（2026年）

市制100周年

政令指定都市移行30周年

千葉開府900年 1126年開府

都市アイデンティティの確立！ ～そして選ばれる都市へ～

■ 都市アイデンティティの“起点”・“基準点”となる4つの地域資源



^{カソリ}
加普利貝塚 日本最大級の貝塚で、縄文人の生活の証

2017年「特別史跡に指定」
本格的な発掘調査、研究から歴史的価値を継承
新博物館の整備



オオガハス 世界最古の花、古代のロマンを現代に

2022年 開花70周年
毎年6月に大賀ハスまつり・Yohasを開催
蓮華亭リニューアル



^{チバウジ}
千葉氏 千葉の地名を名字とし、まちの礎を築いた一族

千葉開府900年(2026)に向け、「千葉氏」のイメージを感じられるまちへ
中央公園・通町公園・千葉神社を一体的にとらえた空間の再整備
郷土博物館展示リニューアル



海辺 千葉市ならではの賑わいを創出。昔も今も憩いの場。

白い砂浜と海へ延びるウッドデッキ
稲毛海浜公園リニューアル（花の美術館一部改修、温浴施設新設など）
千葉港の賑わいづくり

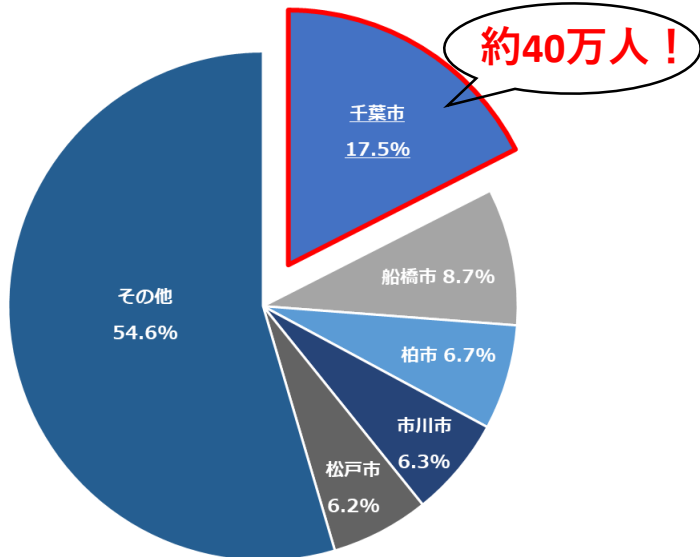
「千葉市らしさ」が感じられる街へ

県域の拠点都市 ～必要な人材を確保できる高いポテンシャル～

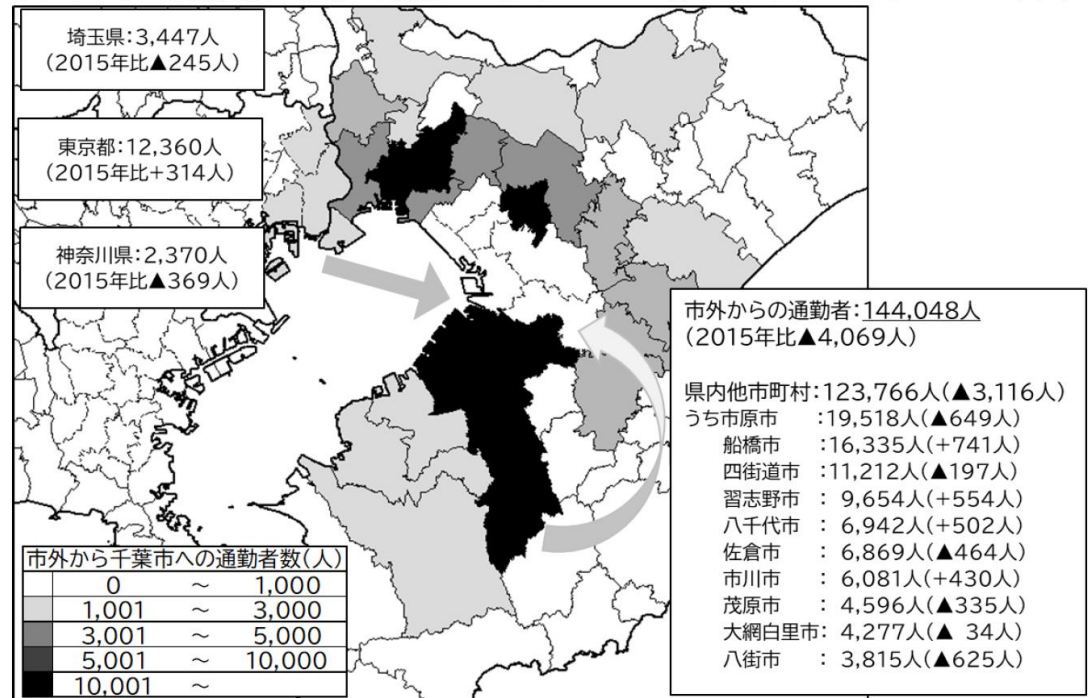
■千葉市は「地域の拠点都市（周辺エリアの中心地）」！

県内就業地割合

県内で就業する人口のうち、千葉市で働く人口の割合は **17.5%** で県内トップ!!



市外から千葉市への通勤者数



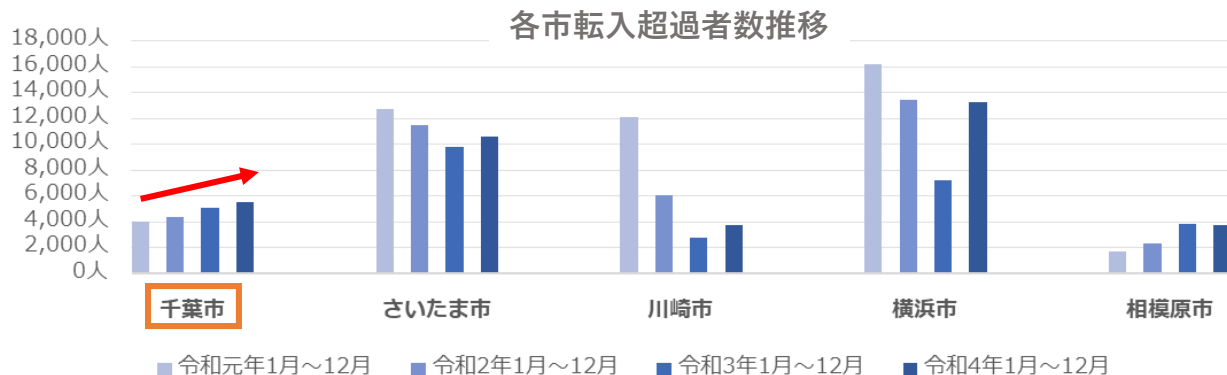
(出典) 平成27年、令和2年(2015、2020年)国勢調査(総務省)

コロナ禍を経て、東京から千葉市に移り住む人が増加！

転入者推移

■首都圏5政令市転入超過者数

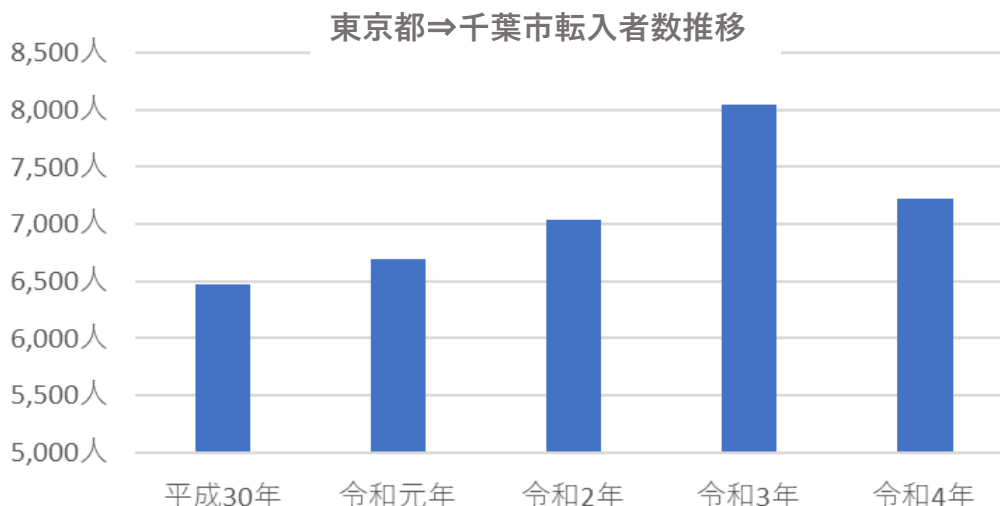
コロナ禍においても
千葉市への転入者は堅調に増加
「住まい」としての
千葉市が高く評価👍



【出典：各市住民基本台帳による転入超過数】
※国外転出入等を含む

■東京都から千葉市への転入状況

コロナ以前と比較し
東京都からの転入者が増加
アフターコロナの今こそ、
“千葉市”という選択肢



【出典：千葉市住民基本台帳による転入者数】 6

ワークライフバランスの実現!! 働きやすい環境!! 実は『職住近接』!!

■ 千葉市は独立した拠点都市 「千葉都民」は、たった**2割弱**!!

通勤流動

半分以上が千葉市で勤務

		千葉市	さいたま市	横浜市	川崎市	相模原市
勤務先	市内	56.7%	49.5%	59.6%	42.2%	51.3%
	県内他市	18.6%	14.9%	11.4%	11.9%	20%
	東京都	19.3%	28.8%	24.3%	40.7%	23.7%

【出典：政府統計の総合窓口(e-Stat) 令和2年国勢調査】

職住近接の優位性

都内通勤と比べ**年間320時間（賃金換算75万円）**の損失防止効果!

※通勤時間80分、年間240日勤務した場合（東京都で勤務している人の平均年収より時給換算（240日/年勤務、1日8H労働と仮定））

昼夜間人口比率

※夜間人口と昼間市内にいる人の割合を比べた値 ※千葉県は90.3%で47都道府県中46位

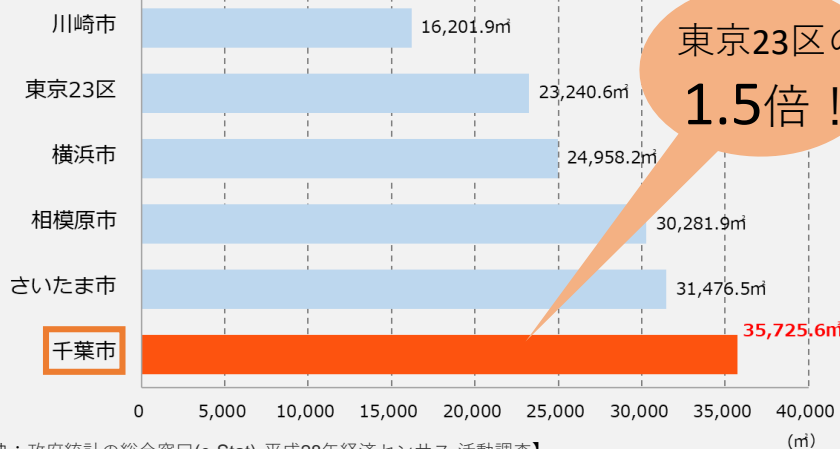
県の中心地である、中央区（千葉都心地区など）：**122.3%**、美浜区：**115.8%** は
東京都：**116.1%**に匹敵！（東京都特別区部：127.8%）

千葉市	さいたま市	横浜市	川崎市	相模原市
98.1%	92.9%	92.5%	87.3%	88.9%

【出典：政府統計の総合窓口(e-Stat) 令和2年国勢調査】

首都圏内政令市中トップ!

百貨店・スーパーマーケットの売り場面積 (人口10万人当たり)



【出典：政府統計の総合窓口(e-Stat) 平成28年経済センサス-活動調査】

広い売り場面積！

ダントツの売り場面積で時間をかけず、ストレスフリーに買い物ができる！



お手頃価格の新鮮食材



新鮮な海産物を気軽に食べられる飲食店が多くあり、もう千葉市から離れられません。

稲毛区在住 60代 男性

千葉市に移住してからは地元農家のいちごを毎年待ちわびるようになりました🍓

緑区在住 70代 男性

朝採れ野菜や、旬の農産物が購入できる直売所が近場にあり。珍しい野菜も千葉市では生産していて様々な食材を楽しめます♪

稲毛区在住 50代 女性



バターナッツ



からし菜

お手頃価格の新鮮な食材が多く、思わず手に取り買ってしまう！

美浜区在住 50代 女性

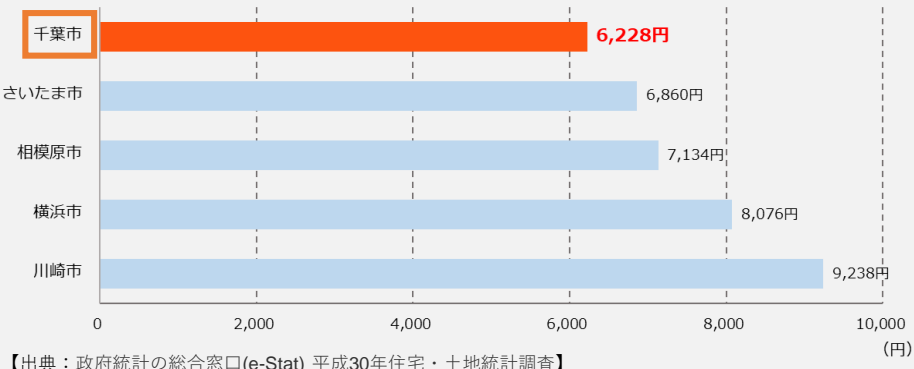
夕食時のピークタイムのスーパーでも快適に買い物ができます。千葉駅や海浜幕張駅周辺はショッピングできる店も多く千葉市ですべて完結しています！

中央区在住 40代 男性

地元購買率は県内トップの85.5%※

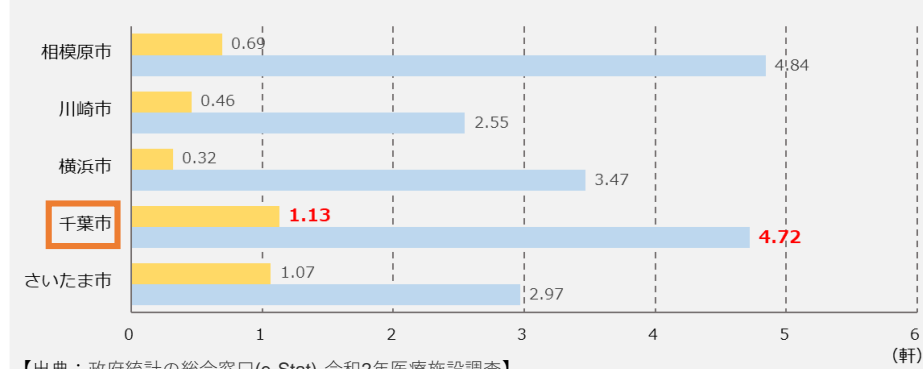
※衣料品において、消費者が居住市町村内の店舗で購入する割合。店舗以外の購入方法は含まない。
出典：千葉県(平成30年度消費者購買動向調査報告書)

賃貸物件の1坪あたりの平均家賃



【出典：政府統計の総合窓口(e-Stat) 平成30年住宅・土地統計調査】

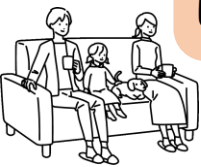
人口10万人あたりの病院数



【出典：政府統計の総合窓口(e-Stat) 令和2年医療施設調査】

生活を支える安い賃料！

首都圏へのアクセスも良好なうえに、首都圏政令市と比較して賃料もダントツで安い！



千葉市における生活の満足度『満足している』※は**88.2%**

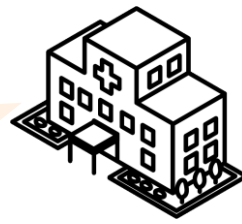
※『満足している』は「満足している」と「どちらかといえば満足している」の合計
出典：千葉市（令和3年度東京都からの転入者アンケート）



安心の医療体制

夜間受け入れ体制が整う市立病院もあり、子どもが急に熱を出した時も、安心でした。
若葉区在住 50代 男性

病院の数が多く、かかりつけ医も見つけやすいので助かっています。
美浜区在住 50代 女性



都内に一人暮らしをしていた時より安い賃料で、広々した駅近の家に住めています。生活の満足度が格段にアップしました！
稲毛区在住 20代 女性

友人とも家族とも楽しめる大型プールです！スライダーや波のプールもあり、子どもも大喜びするので、毎年何度も遊びに行きます♪リニューアルしたばかりでお勧めです♪

美浜区在住 40代 女性



稲毛海浜公園プール

仕事終わりでも野球観戦を楽しめるのが嬉しいです！さらにアウトレットでの買い物、海辺散歩、オーシャンビューの温泉に行って海辺を満喫しています★

美浜区在住 20代 女性



ZOZOマリンスタジアム

海辺エリア

千葉市の海辺は、都市と調和した魅力あふれるアーバンビーチ。港の風景が広がるエリアからイベント・ショッピングが楽しめるエリアまで！洗練された生活環境が整えられています。



COUNTDOWNJAPAN19/20



千葉市には様々なイベントが集結しています！国内最大の年越し音楽フェス（COUNTDOWNJAPAN）のほか、ライブ、展示会、フリマなど国内有数の大規模イベントを楽しむことができます♪

美浜区在住 20代 女性



千葉市動物公園

ヤギや羊、ハツカネズミと直接触れ合えたり、チーターやライオン、ゾウ、キリンなどのみんなが知っている大きな動物がいたり、家族みんなで楽しめます♪

花見川区在住 40代 女性

まちがいなく楽しい！大自然の中をアスレチックで大冒険。木の間をすり抜けるジップスライダーはドキドキしつつも気分爽快。空気もおいしくて元氣になれます。

花見川区在住 40代 女性



フォレストアドベンチャー（泉自然公園）

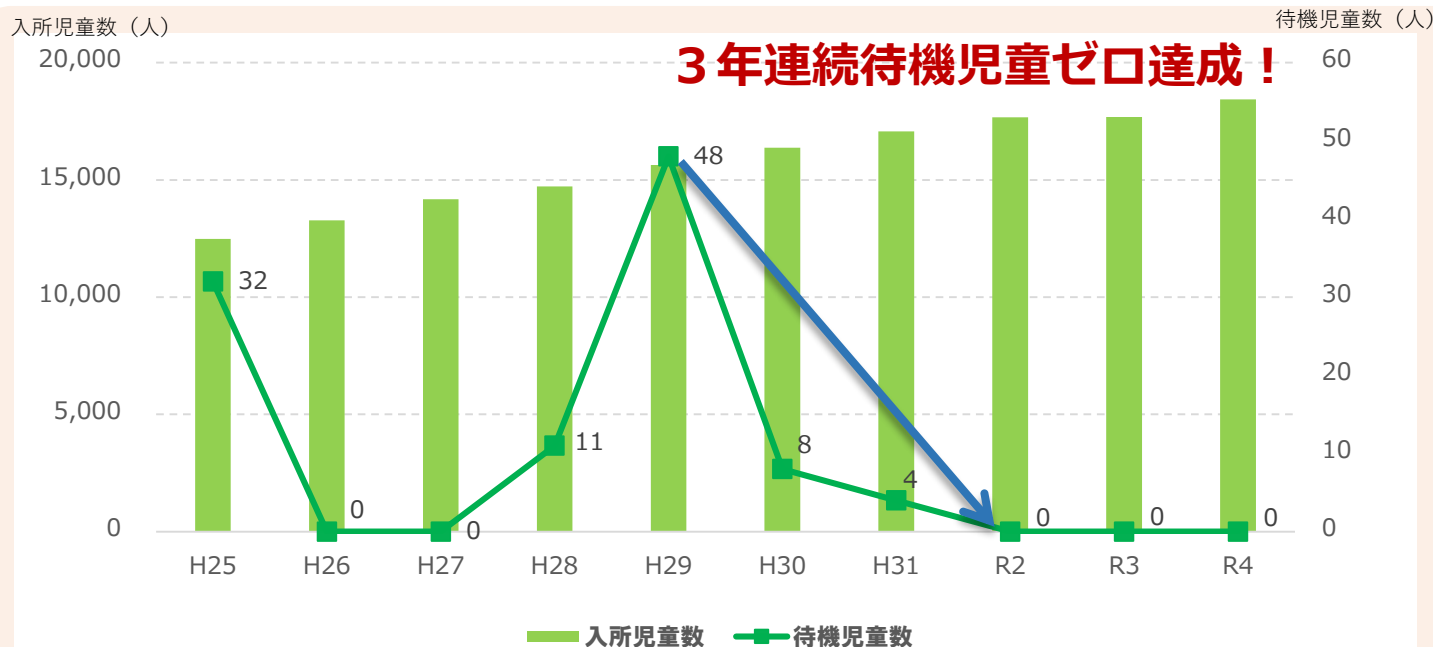
里山エリア

内陸部には多くの自然が残り、田畑が広がるエリアが存在。自然を生かした大型公園や動物園、体験施設などがあり、四季折々の美しさ、豊かな食を千葉市で楽しめます。



ワークライフバランスを支える充実の子育て支援

保育受け皿の大幅拡大により待機児童を削減



【出典：千葉市】

みらいを育む
さまざまな計画が進行中!

保育人材の確保

医療機関併設の病児・病後児保育

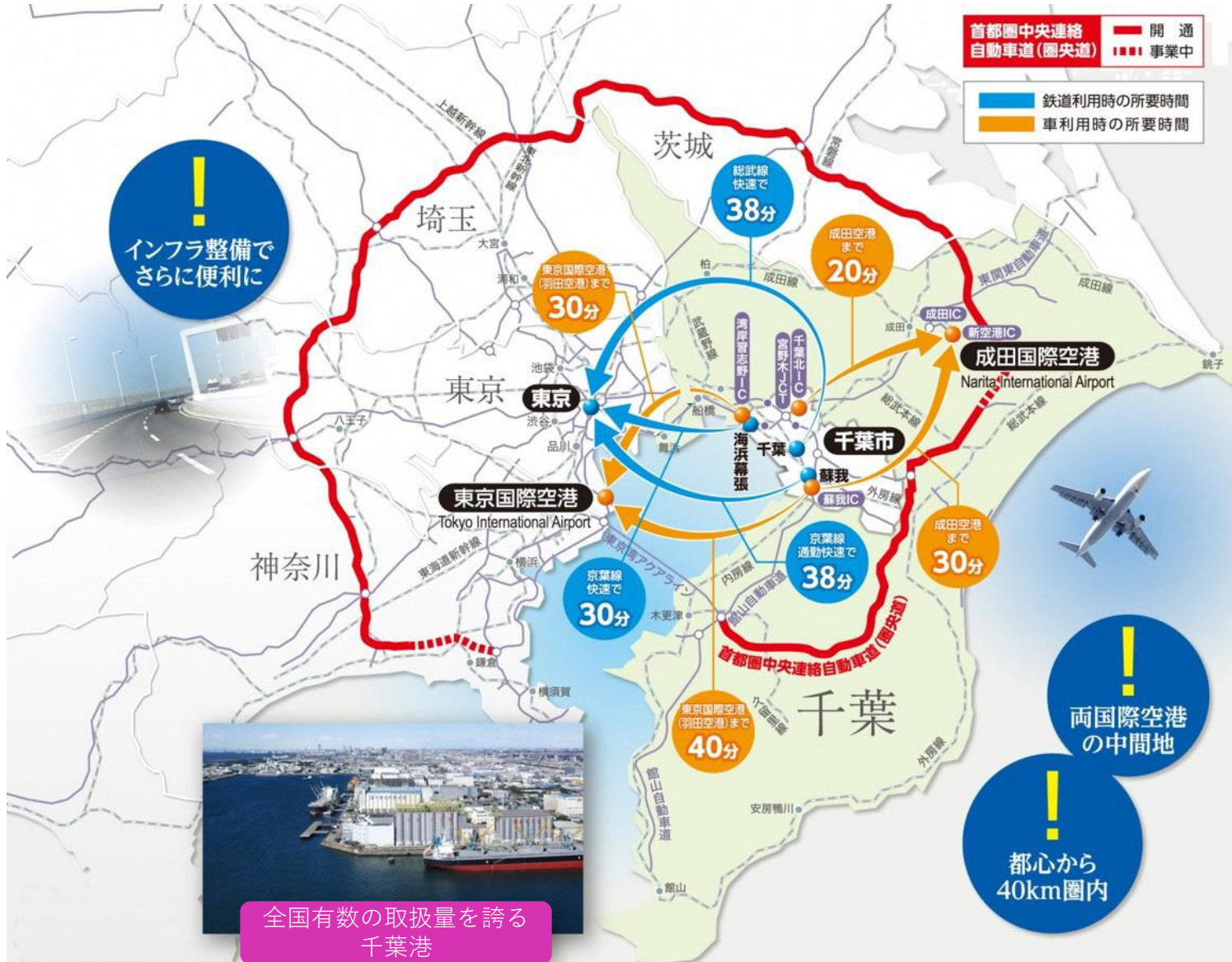
幼保小連携強化

医療的ケア児の受入の促進

認定こども園の普及促進

エンゼルヘルパーの派遣

国内外へ便利なアクセス ～都心へも！空港へも！港へも！～



市内外の連絡強化を図る道路ネットワークの整備 ～抜群のアクセス性は進化中～

千葉鎌ヶ谷松戸線の整備
平成29年8月開通



⇒武石ICへのアクセスが向上!

至 東京都心
羽田空港
で30分圏内!

至 成田空港
で20分! 東関東自動車道 至 成田空港

浜野四街道長沼線の整備
平成30年8月開通



至 圏央道
東金IC

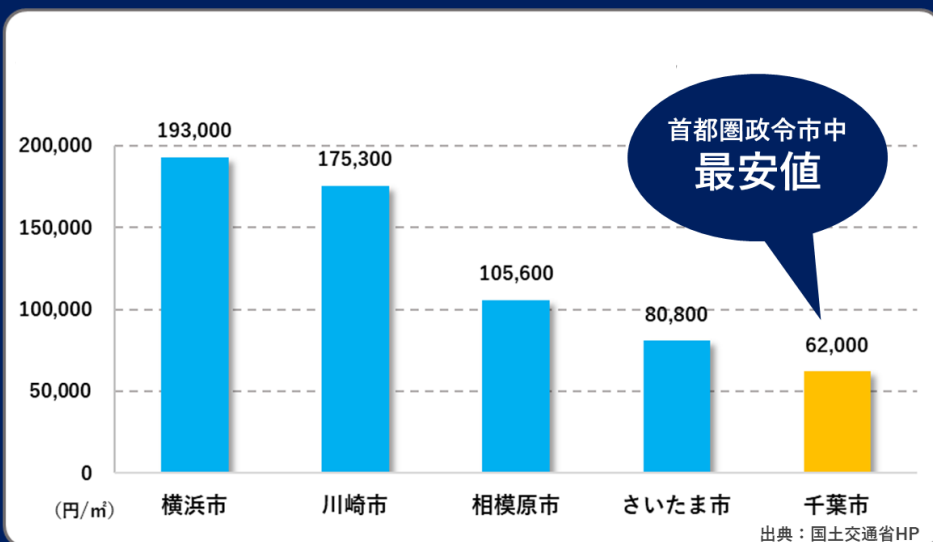
至 圏央道
茂原北IC



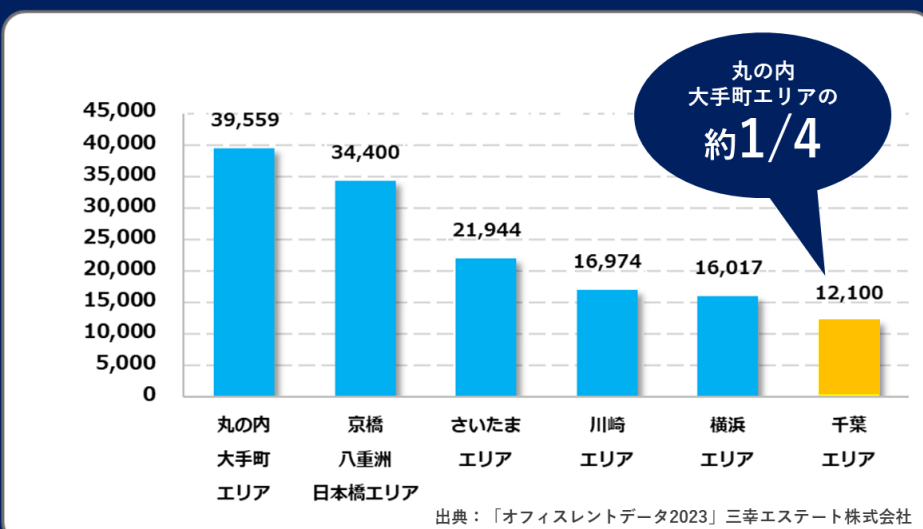
ローコストハイグレードシティ

- 東京圏にふさわしい交通アクセスと住・雇用環境
- 首都圏内でのリーズナブルな価格で、最高の操業環境の整備が可能

○工業地地価公示平均価格（令和4年度国土交通省）



○1坪当たりの月額賃料（大規模ビル）



強靱化を続ける防災対策と安心の操業環境

津波被害

幕張新都心地区の浸水想定

(「津波防災地域づくりに関する法律」に基づく
津波浸水想定上最大クラスの津波が到達した場合)

浸水被害ゼロ

→オフィスビルに影響ありません!!

幕張新都心地区の浸水予想



令和4年9月1日 (防災の日) には
千葉市蘇我スポーツ公園にて、
第43回九都県市合同防災訓練を実施!



電力・通信の強靱化

- ・避難所となる公民館・市立学校に太陽光発電設備・蓄電池を整備
- ・停電時EV等で電気を届けるマッチングネットワークを構築
- ・地域防災無線 (携帯無線) の強化ほか

政令市 初!

(一社) 千葉県宅地建物取引業協会千葉支部及び (公社) 全日本不動産協会千葉県本部と
「不動産取引の機会を捉えた防災情報周知に関する協力協定」を締結!
不動産取引において物件説明時に、ハザードマップを用いて説明します!

進化を続ける県都の表玄関

千葉駅西口再開発ビル
ウェストゲート千葉



ペリエ千葉



公園・住宅エリア

駅近に広がる閑静な住宅街。
小中学校も多く安心して住めるまち。



～ 駅ちかのオアシス千葉公園～

- 千葉JPFドーム (2021年度オープン)
- YohaSアリーナ ～本能に、感動を。～ (2023年4月オープン予定)
- 民活による「賑わいエリア」の整備・運営 (2024年春オープン予定)



① 千葉駅

そごう千葉店

商業・業務エリア

千葉神社

文教エリア

千葉市美術館

Qiball

⑨ GRANODE
CHIBA FUJIMI
2023年2月竣工
オフィス兼商業物件

～東口駅前リニューアル～

2022年11月
再開発ビル完成！
9階建て複合ビル
「マインズ千葉」
延床面積：約25,000㎡
主要用途：店舗・事務所等

千葉駅周辺のオフィスビル

- ① WESTRIO千葉フコク生命ビル
- ② センシティタワー
- ③ 千葉第一生命ビル
- ④ 千葉新町ビル
- ⑤ 日本生命千葉駅前ビル
- ⑥ JPR千葉ビル
- ⑦ IMI未来ビル
- ⑧ IMI富士見ビル
- ⑨ GRANODE CHIBA FUJIMI
- ⑩ 塚本大千葉ビル
- ⑪ 千葉駅前ビル



JR千葉駅東口「マインズ千葉」



「職・住・学・遊」が集積した未来型国際業務都市

○ J R 京葉線幕張豊砂駅の設置
(2023年3月開業)

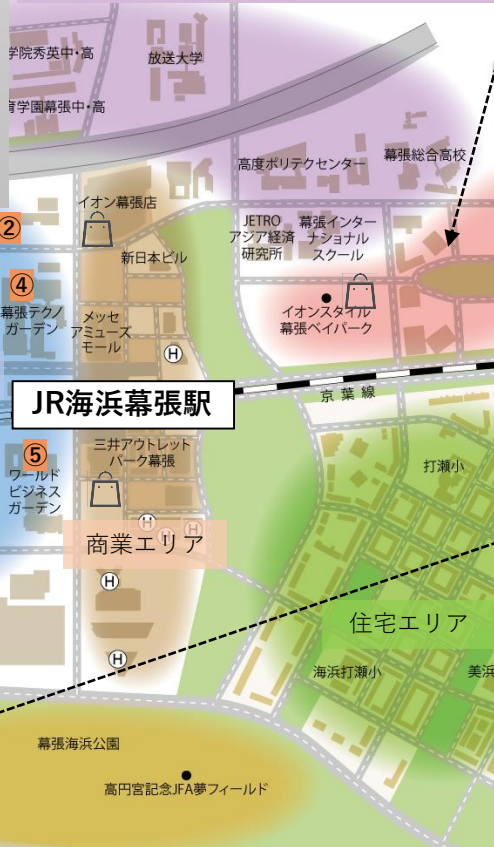


○ イオンモール幕張新都心
○ 三井アウトレットパーク幕張
など大規模商業施設等が立地



【文教エリア】

大学4校、高校3校、などの教育機能も集積する街！



【幕張ベイパーク】

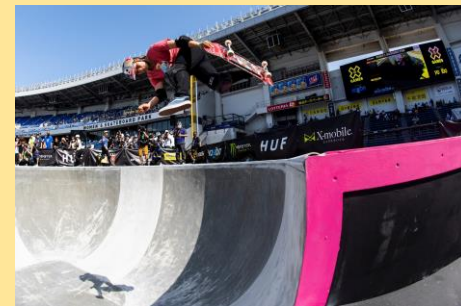
首都圏最大級のまちづくりが進行

- 住宅戸数：約4,500戸
- 人口：約10,000人
(2019年3月～：段階的に入居開始)



ZOZOマリンスタジアム アクションスポーツの祭典

「X Games」日本初上陸！



X Games Chiba 2022 ©Jason Halayko / ESPN Images
(アクションスポーツ[スケートボード・BMX・Moto X]の世界最高峰の競技大会)

【幕張メッセ】

○ アジア有数の規模を誇る国際コンベンション施設
東京2020オリンピック・パラリンピック一部競技開催！



海浜幕張駅周辺のオフィスビル

- ① SII幕張ビル
- ② 住友ケミカルエンジニアリングセンタービル
- ③ エム・ベイポイント幕張
- ④ 幕張テクノガーデン
- ⑤ ワールドビジネスガーデン



2023年も
「千葉市」で
開催 🎉

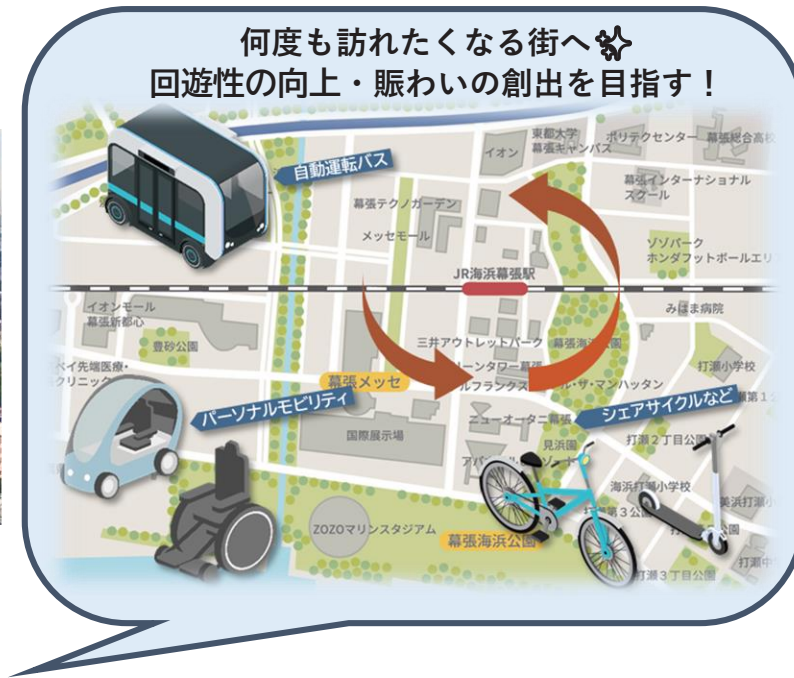
技術の未来がここに集結！！

ドローンの実用化を推進！

【ドローン宅配実証実験】



© 株式会社A.L.I.Technologies



モビリティの実証実験を積極的に実施！

【パーソナルモビリティの実証実験】



【自動走行ロボットによる配送サービス実証】



【自動運転バスによる公道実証実験】



【電動キックボードの実証実験】



職住近接を具現化したまち！！

- 鉄道の結節点 JR京葉線・内房線・外房線 蘇我駅から徒歩圏内！
- 製鉄所跡地の土地利用転換により、商業、業務、スポーツ・レクリエーションなど諸機能が集約！

商業エリアには多くの大型ショッピングセンターが立地！
映画館・温泉・ゲームセンター
大型スーパー・家電量販店がならぶ



HARBOR CITY SOGA

県内有数のお花見スポット
「青葉の森公園」で四季を堪能



蘇我駅から車で10分

公園・住宅エリア

2022年には国内最大の音楽フェス【ROCK IN JAPAN FES.】開催！



JFEスチール株式会社
本市の産業を支える
JFEスチール(株)東日本製鉄所
製鉄所のシンボル「高炉」の
改修工事を24年ぶりに実施



- Jリーグ 「ジェフユナイテッド千葉」の本拠地
- ジェフ千葉レディース WEリーグ開幕！！



更なる企業誘致へ向けて産業用地を計画的に確保していきます！

市内における今後10年程度の産業用地整備について、計画的に検討を進めていくため、令和4年9月に「千葉市産業用地整備方針」を策定しました。

整備目標

令和14年までに本市に必要な新規産業用地面積を目標値として設定しました。

目標	目標数値
新規産業用地の面積	<u>70ha</u>

整備候補地

○候補地選定の方針

整備候補地は、交通利便性の高いインターチェンジ及び主要幹線道路周辺におけるエリアを基本とし、土地の状況及び企業ニーズ等について調査を行い、事業化の実現性が高く経済波及効果を見込めることを確認した上で選定します。

○令和4年度に提案募集を行った候補地

鎌取インターチェンジ周辺（生実本納線（※旧千葉外房有料道路を無料化））

民間企業と連携して産業用地整備を行います！

「千葉市産業用地整備方針」に基づき、**鎌取インターチェンジ周辺（生実本納線）**において、民間事業者からの産業用地整備の提案を募集し、令和4年11月25日に事業計画を認定しました。

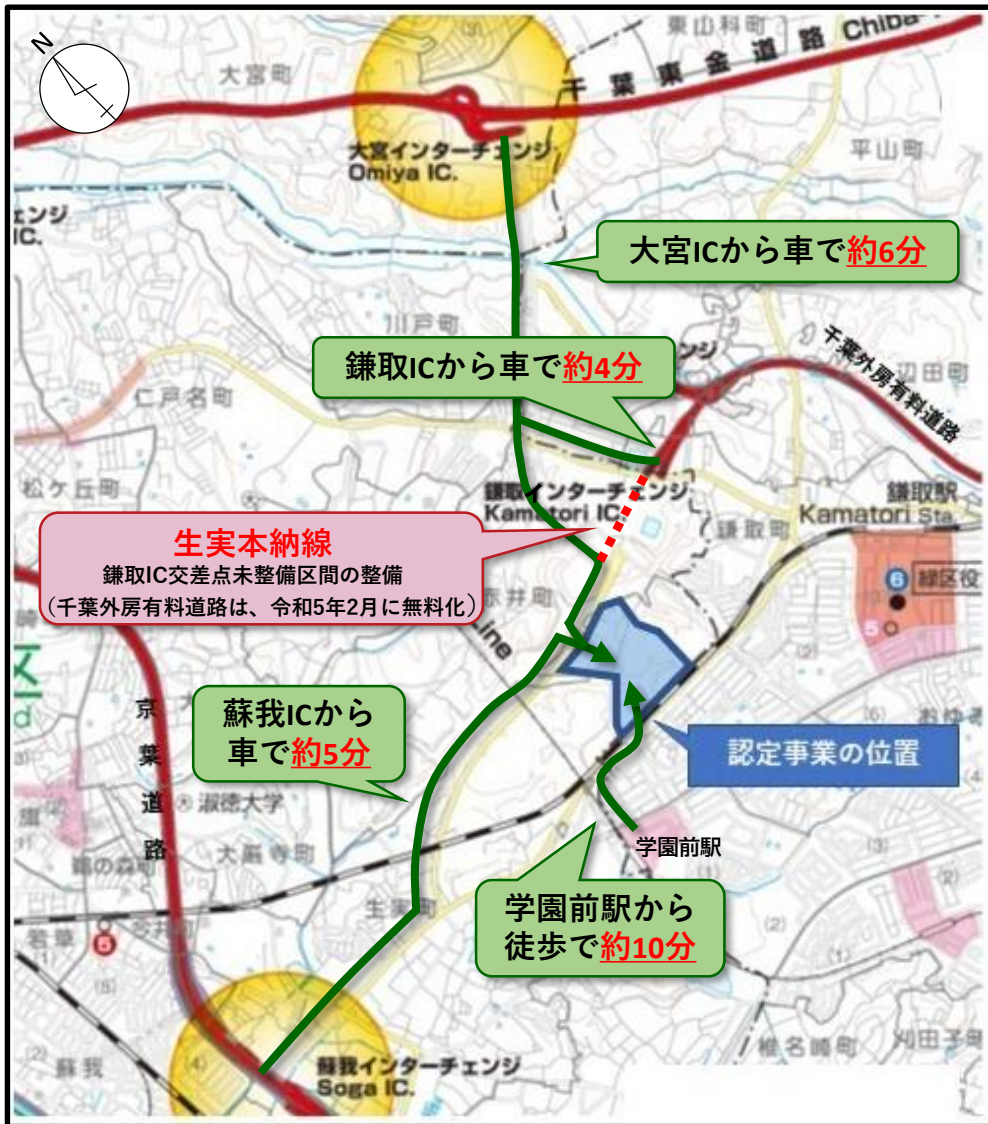
完成イメージ図



認定事業の概要

認定事業者 (共同事業)	<p>【代表事業者】 エム・ケー株式会社 (東京都日野市)</p> <p>【構成員】 京成電鉄株式会社 (千葉県市川市)</p>
開発事業名	(仮称) ネクストコア千葉生実 <small>ちば おゆみ</small>
開発区域	<small>おゆみちよう</small> 千葉市中央区生実町2705-1 外101筆
開発面積	約17.2ha
工業用地面積	約9.0ha (約27,200坪)
総事業費	約40億4200万円 (事業計画認定時)

認定事業 ((仮称)ネクストコア千葉生実) の位置図



スケジュール (予定)

令和6年度 分譲開始

令和6年度
～
令和8年度 造成工事

令和8年度 土地引渡し

完成イメージ図



※本計画は予定中のものであり、今後の協議により、内容に変更が生じる場合がございますので、予めご了承くださいませようお願い致します。

オフィスビル建築の支援制度を開始します！ (令和5年4月1日～)

高機能の設備を備え企業ニーズに合った、オフィスビル建築を支援します。
 “ちば共創都市圏”の中心地にふさわしい業務機能の集積を目指します。

対象地区

①	千葉都心地区のうち都市再生緊急整備地域 (再開発促進地区であって市長が特に必要と認めた場合は対象とする。)
②	幕張新都心地区のうち業務研究用地 (幕張新都心地区内であって市長が特に必要と認めた場合は対象とする。)
③	千葉都市計画都市再開発の方針 (平成28年2月決定) に定める1号市街地の蘇我地区のうち 蘇我駅東口地区および蘇我駅西口地区

補助内容

○対象経費	家屋・償却資産の固定資産税課税標準額 (オフィス床分 ※1 / 全体床面積) ※1 家屋所有者 (関連企業を含む) 利用分は控除する	
○補助率	10% (対象地区①は20%)	} 増築の場合は 左記の1 / 2
○上限額	10億円 (対象地区①は20億円) ※2 ※2 原則10年間の分割交付	

補助条件

○下記の面積要件を満たすこと

対象地区	基準階面積 (事務所部分・共有部等も含む)	オフィス床面積 (オフィス床として賃借する床面積 (共有部等は含まない))
①	1, 500㎡以上	20, 000㎡以上
② ③	660㎡以上	5, 000㎡以上

※増築は上記要件の1 / 2

- 環境負荷を軽減する措置を講じていること (CASBEE評価でA以上)
- 高機能のオフィス仕様及び設備整備を行うこと
- ビル所有者と市との間で企業立地協力に係る協定を締結すること
- まちづくりや周辺の景観に対する配慮を行うこと

補助対象期間

- 令和5年4月1日～令和10年3月31日までの間に工事契約を締結するもの
- 工事契約から5年以内に竣工するもの

市内には多種多様な企業が立地

発展し続けるビジネス&産業拠点 ~多くの企業様に選ばれる千葉市~

情報通信産業・小売業等が集積
〈主な立地企業〉

幕張新都心

AEON
イオン株式会社

NID・MI
株式会社NID・MI

新日本建設
INTELLIGENT DEVELOPER
新日本建設株式会社

RIQL
RESEARCH INSTITUTE FOR QUALITY LIVING CO., LTD.
株式会社生活品質科学研究所

weathernews
株式会社ウェザーニューズ

QVC
株式会社QVCジャパン

Nishitetsu
西日本鉄道株式会社

内陸部

食品生産・加工、一般機械・金属加工型工業、小売業などが集積

〈主な立地企業〉

地球の恵みを、社会の望みに。

ALCARE
アルケア株式会社

エア・ウォーター
エア・ウォーター株式会社

KINUGAWA
鬼怒川ゴム工業株式会社

Saizeriya
株式会社サイゼリヤ

住友重機械
住友重機械工業株式会社

ZOZO
株式会社ZOZO

NINOMIYA
二宮産業株式会社

ちばリサーチパーク

緑豊かな自然の中に整備された
業務用・研究用施設
〈主な立地企業〉

kanamoto
株式会社カナモト

TADANO
株式会社タダノ

千葉土気緑の森工業団地

広大な敷地を有する首都圏最大級の内陸工業団地
〈主な立地企業〉

ITOKI
株式会社イトーキ

KOIKE
小池酸素工業株式会社

NISSHINBO
日清紡ホールディングス株式会社
日清紡ケミカル株式会社

YOSHINO
Yoshino Manufacturing Co., Ltd.
株式会社吉野機械製作所

千葉食品コンビナートを中心に
製造・運輸業等が集積

新港地区

〈主な立地企業〉

オランダ家
株式会社オランダ家

白鳥製菓株式会社
白鳥製菓株式会社

Napines
大東製糖株式会社

千葉共同サイロ株式会社
CHIBA KYODO SILO CO., LTD.
千葉共同サイロ株式会社

千葉製粉
千葉製粉株式会社

日新製糖
日新製糖株式会社

nippon
株式会社ニッポン

ヤマザキ
山崎製パン株式会社

理研ビタミン株式会社
理研ビタミン株式会社

臨海部（蘇我地区）

鉄鋼・電力等の素材型工業
が集積
〈主な立地企業〉

JFE
JFEスチール株式会社

ネクストコア千葉誉田

地域との共存を目指す次世代の核となる都市型産業団地
〈主な立地企業〉

AEONNEXT
イオンネクスト株式会社

一蘭
有限会社一蘭

Bütz
DELICATESSEN
タカラ食品工業株式会社

PEACE DELI
株式会社Peace Deli

ユアサ・フナシヨク株式会社
ユアサ・フナシヨク株式会社

※企業名は左上から
あいうえお順



全国トップクラスの補助制度 ～「伴走型」のサポート体制～

企業の皆様を応援！

- ・ 間口の広さ、使いやすさは**全国トップレベル！**
- ・ 千葉市に定着するほど、**支援内容が厚く！**
- ・ 段階的な投資・拡充も**後押し！**

充実の支援制度

各種税等に対する補助

所有型



賃借型



累積投資型

農業法人



雇用
奨励
補助

新たに
制度を拡充！

融資制度

企業立地促進融資制度

中小企業資金融資制度



全国トップクラスの補助制度 ～「伴走型」のサポート体制～

所有型

固定資産税・
都市計画税補助
最大5億円×5年

雇用奨励補助
(①スタートアップ型)
(②フォローアップ型)
各最大1億2,000万円

賃借型

賃借料補助
最大2,000万円
法人市民税補助
最大5年間

採用支援補助
最大500万円
リモートワーク補助
最大1,000万円

雇用奨励補助
(①スタートアップ型)
(②フォローアップ型)
各最大1億2,000万円

累積投資

固定資産税・都市計画税補助
最大1億円×3年

中小企業のみ

農業法人

固定資産税・
都市計画税補助

賃借料補助

合わせて上限1億円/年まで補助！

雇用奨励補助
(①スタートアップ型)
(②フォローアップ型)
各最大1億2,000万円

～市内立地企業も応援！ 市民雇用を増やすとさらに支援！～

拠点拡充・追加投資向けのメニューをご用意

所有型（追加投資）

固定資産税・都市計画税の補助
（増加分 最大3年間）

雇用奨励補助
（①スタートアップ型・②フォローアップ型）
最大1億2,000万円

賃借型（拠点拡充）

賃借料補助
最大600万円

法人市民税補助
（増加分の1/2）

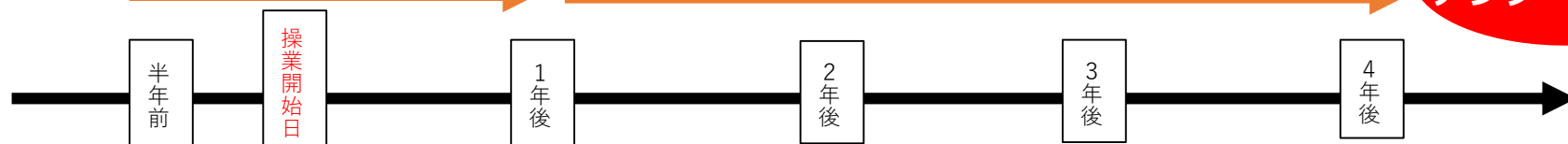
雇用奨励補助
（①スタートアップ型・②フォローアップ型）
最大1億2,000万円

雇用奨励補助 ～千葉市民の雇用、雇用者の千葉市への転入を 2段階で支援

①スタートアップ型

②フォローアップ型

千葉市独自の
アフターフォロー



対象者（指定期間内に雇用した千葉市民の常時雇用者）**30万円/人**
対象者が複数人世帯の場合 **60万円/人**

ポストコロナにおける企業運営をサポート

補助メニューを拡充！！

貸借型

社員採用にかかる経費の補助

昨年度より
10倍へ
増額！

最大500万円 (1回) ※1

補助対象経費 (例)

- 広告掲載費用・転職エージェントに対する経費
- 採用パンフレット等の制作・印刷費
- 会社説明会などの会場費・内定者への外部研修費・面接応募者へ支払う交通費など

対象経費も
拡充！

リモートワーク補助

初年度**最大1,000万円**※2
2・3年目**最大100万円**

補助対象経費 (例)

- パソコン・タブレット端末や周辺機器 (マウス・ヘッドセット等) 購入・リース費用
- 通信制御機器装置ルーター、無線LAN等購入・リース費用
- ソフトウェア等購入費用・クラウドサービス利用料

※ 大型特例 (事業従事者が50名以上の事業所) 又はコア業種特例 (市で規定する特定業種) の企業が対象
※1 その他業種の貸借型認定企業は最大250万円 ※2 その他業種の貸借型認定企業は100万円/年×3年

事務手続きも丁寧にフォロー！実際の補助額を試算します！

所有型

(試算例)

土地・建物・償却資産それぞれ1億円で取得し、常時雇用者のうち、新規採用&転入千葉市民が50人（複数世帯）の工場を立地した場合・・・

①固定資産税・都市計画税の補助

(課税標準額を土地0.7、家屋0.7、償却資産1と仮定)

税率：固定資産税1.4%、都市計画税0.3%で計算

土地	$1\text{億円} \times 0.7 \times 1.7\% = 1,190,000\text{円}$
建物	$1\text{億円} \times 0.7 \times 1.7\% = 1,190,000\text{円}$
償却資産	$1\text{億円} \times 1.4\% = 1,400,000\text{円}$
小計	$3,780,000\text{円} (= 1\text{年間})$
	$3,780,000\text{円} \times 3\text{年間} \rightarrow 11,340,000\text{円}$

②雇用奨励補助（スタートアップ型）

$600,000\text{円} \times 50\text{人} \rightarrow 30,000,000\text{円}$

③雇用奨励補助（フォローアップ型）

※操業開始1年後から起算して3年後の市民雇用者（常時雇用者）が10人（単数世帯）増加した場合...

$300,000\text{円} \times 10\text{人} \rightarrow 3,000,000\text{円}$

総額 44,340,000円

賃借型

(試算例)

面積660㎡（約200坪）の事務所を賃借し、千葉支社を新設。企業の総社員数200人、千葉支社の従業員数50人（大型特例適用）で、常時雇用者のうち新規採用&転入千葉市民20人（単数世帯）の場合

①賃借料に対する補助（家賃を1万円/坪と仮定）

$1\text{万円/坪} \times 200\text{坪} \times 12\text{か月} \times 1/2 = 12,000,000$

→6,000,000円（上限）

②法人市民税に対する補助（資本金などの額が1千万円を超え1億円以下と仮定）

●法人税割額（法人税額を10,000,000円仮定）

$10,000,000\text{円} \times 6.0\% (\text{税率}) \div 200\text{人} \times 50\text{人} = 150,000\text{円}$

●均等割額

(法人税割額150,000円+均等割額130,000円) $\times 1/2 \times 3\text{年間}$

→420,000円

③雇用奨励補助（スタートアップ型）

$300,000\text{円} \times 20\text{人} \rightarrow 6,000,000\text{円}$

④雇用奨励補助（フォローアップ型）

※操業開始1年後から起算して3年後の市民雇用者（常時雇用者）が5人（複数世帯）増加した場合...

$600,000\text{円} \times 5\text{人} \rightarrow 3,000,000\text{円}$

⑤採用支援補助

※操業開始日の6か月前から1年後までの間の社員採用に係る経費が700万円だった場合

$7,000,000\text{円} \times 1/2 (\text{補助率}) \rightarrow 3,500,000\text{円}$

⑥リモートワーク補助

※リモートワーク導入に係る費用が300万円/年だった場合

1年目	$3,000,000\text{円} \times 2/3 (\text{補助率}) = 2,000,000\text{円}$
2.3年目	$3,000,000\text{円} \times 2/3 (\text{補助率}) = 2,000,000\text{円}$ $\rightarrow 1,000,000\text{円} (\text{上限}) \times 2\text{年}$
小計	4,000,000円

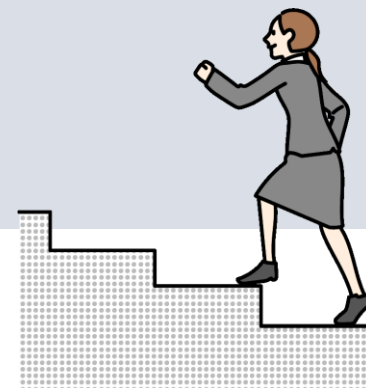
総額 22,920,000円

全国トップクラスの融資制度で資金調達を支援

企業立地促進融資制度

～設備投資にかかる資金調達を全面的にバックアップ～

- ・ 最大 **20億円** ・ 期間 **20年** の融資枠
- ・ **年1.1%の利子補給** を **5年** 間にわたって実施



中小企業資金融資制度

- ・ **本社** を市内に転入した場合、 **優遇利子補給率適用!**
(**【設備資金】 年1.1% : 2億円まで**)

千葉市とハローワークとの連携体制（平成28年7月千葉労働局との雇用対策協定締結）

千葉市（企業立地課）

- 支援企業の人材ニーズを把握
- ハローワークに対し、支援を要請



ハローワーク（千葉、千葉南）

- 支援方法及び実施部門の決定
- 市と連携しながら支援を実施

具体的な支援内容

- より良い人材確保のための求人票への記載内容の助言
- ハローワークの求人支援員による訪問支援（千葉市も同行）
- 面接会の開催
- 雇用管理改善の相談受付
- 誘致する企業向けに雇用情勢などの情報提供

千葉市と各種ポリテク機関との連携体制（令和元年11月連携協定締結）

全国で唯一 **3つ** のポリテク施設がそろう！
（職業能力開発などを行う国の機関）

「高度ポリテクセンター」「ポリテクセンター」「ポリテクカレッジ」

在職者訓練や求人など、ご相談ください。
ポリテクカレッジ卒業生の、市内企業への就職促進のため、
奨学金の返還支援を実施！

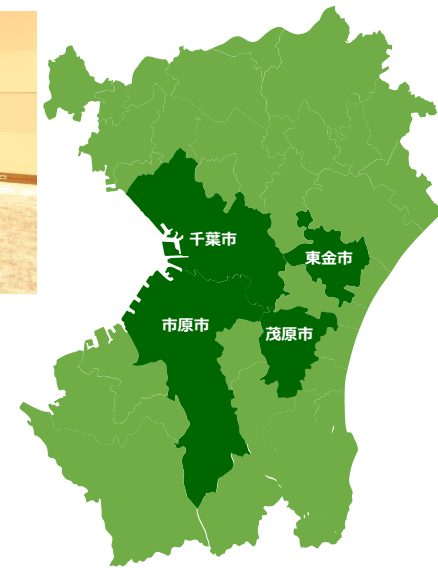


高度ポリテクセンター

千葉市・市原市・茂原市・東金市 4市合同企業間マッチングイベント

4市に立地する企業間のビジネスマッチングや企業相互の交流の場を提供!!

令和4年11月18日**開催!!**
今年度は「食」をテーマに
商談会を実施🍷
圏域内5社が出展!!



「ちば共創都市圏」の生産品を活用しよう!
こだわり商品大集合!

"ちば"でつくろう。
"ちば"で食べよう。

4市内で生産された各社自費の商品が揃っています。個別に各社との商談、試食も行っていただけます。参加業種・理由は問いません!「この企業とコラボしてみたい!」「この商品を取り扱いたい!」など、少しでもご興味がある方はこの機会にぜひご参加ください!!

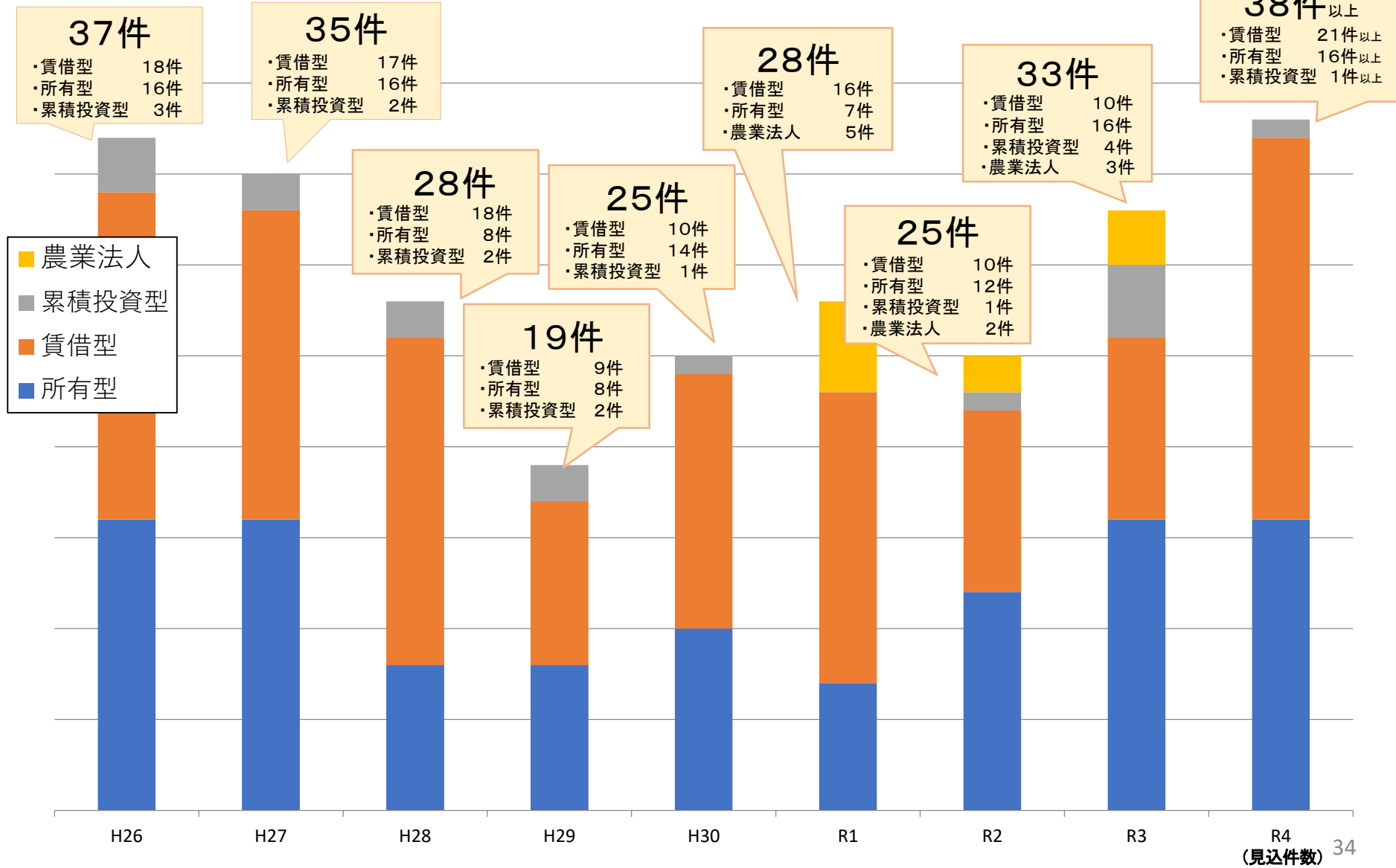
飲食店 加工業者 小売店 etc

千葉市 市原市 茂原市 東金市
合同企業間 マッチングイベント

参加者数：80名

■ 来年度以降も圏域を通して活動する分野
に焦点を当てて開催予定!!

企業の皆様に選ばれ続け、8年ぶりに過去最高件数を更新見込み！



オフィスビル合同内覧会

- 商業施設が集積する恵まれたオフィス環境を一同に内覧！
- 県内交通の要としての利便性を体感できる！

令和4年度は幕張新都心地区 **6棟** のビルで開催
延べ**382人**の内覧参加

案内ブース常設！個別相談も可能！
一日で複数のビルを巡る
またとない機会を
是非ご活用ください！



令和5年度も開催予定！

※開催実績

平成28年度：千葉都心地区（参加20棟）
平成29年度：幕張新都心地区（参加6棟）
平成30年度：千葉都心地区（参加24棟）
令和元年度：幕張新都心地区（参加6棟）
令和3年度：千葉都心地区（参加19棟）
令和4年度：幕張新都心地区（参加6棟）



【写真】 国際的戦略拠点都市 幕張新都心

千葉県宅地建物取引業協会千葉支部と連携し市内物件情報を収集・紹介

宅建協会千葉支部との連携協定に基づき、
企業の立地ニーズに対し、物件情報を収集し紹介

令和4年2月8日の事業開始以降、**24件**の利用申請あり

- ⇒ 企業の立地ニーズの把握・共有
- ⇒ 実績・課題を踏まえ、更に実効性を高めていく



本事業を契機に
企業との関係構築・
案件の創出へ

連携し企業
立地を促進！

■ マッチング事業の概要

立地希望企業等から要望のあった物件情報について、
宅建協会千葉支部の協力を得て、立地希望企業等に紹介

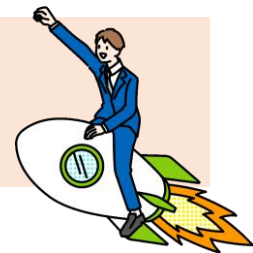


きめ細やかな支援に取り組みます！

立地後もアフターフォローで“御用聞き”
毎日どこかの企業様を訪問し、
顔の見える関係を築いています！

R4.4～R4.12
延べ**1,308件**訪問！

企業様に役立つ情報を**ほぼ毎週配信**！
「**千葉市経済部メルマガ**」をご活用ください！



▼会員登録はこちら



補助金やセミナー情報が
メールで届きます♪



過去の配信情報は
市HPから確認できます！

千葉市経済部メルマガ



Vol.1	(セミナー)インターンシップについて学んでみませんか？
Vol.6	(補助金)クラウドファンディング活用支援事業のご案内
Vol.68	テレワークに使える制度をお知らせします
Vol.132	コストが増加した事業者への支援金 (最大35万円)

※過去の配信情報の例

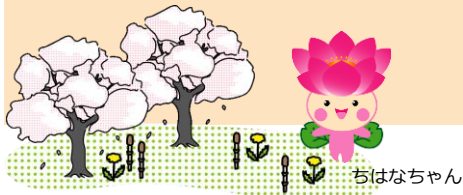
千葉市は、今年度政令指定都市移行30周年を迎え、令和5年度から開始する千葉市基本計画を策定しました。将来にわたって、千葉市の特性である都市の活力と自然の潤いを活かした、「みんなが輝く 都市と自然が織りなす・千葉市」を目指し魅力あるまちづくりに邁進してまいります。

また、コロナ禍を契機に時代は変わりました。「職住近接」のライフスタイルが重視される今日、魅力あふれる楽しい場所とおいしい食材がそろい、最高に住みやすい千葉市はまさにユートピアです。

優れた交通アクセス、割安な立地コスト、全国トップクラスの補助金制度がそろい千葉市で、皆様のご発展を全力でサポートいたします。

私たち千葉市と、共に未来を切り拓き、新たなステージへと成長していきましょう！

千葉市長 神谷 俊一



ご清聴ありがとうございました。



千葉市

■お問合せ先

千葉市 経済農政局 経済部 企業立地課
〒260-8722 千葉市中央区千葉港1番1号

TEL:043-245-5276

FAX:043-245-5575

E-mail: kigyoritchi.EAE@city.chiba.lg.jp