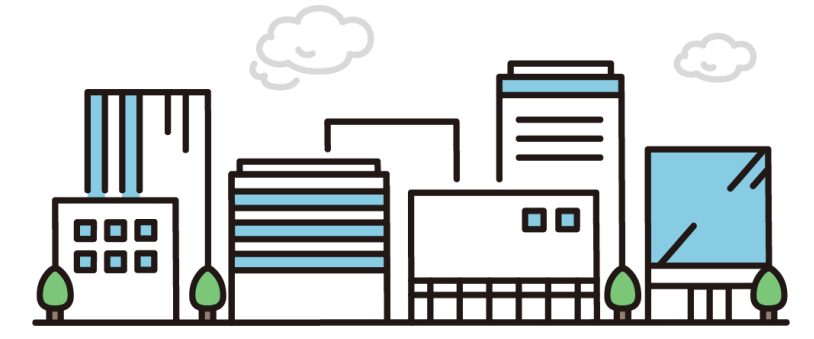




千葉市企業立地補助制度



オフィスに進出する企業様へ、

復活！！

最大 **1,000万円** まで

移転・内装工事費等を支援!

新たに千葉市のオフィスに入居する企業様限定!
オフィスの移転を最大限バックアップ

補助金の対象となる経費	補助率	上限額
移転に係る費用（引越し代など）	2/3	1,000万円
移転先の内装費（改修費用など）		
移転先で使用する設備等の購入費（机・イスなど）		

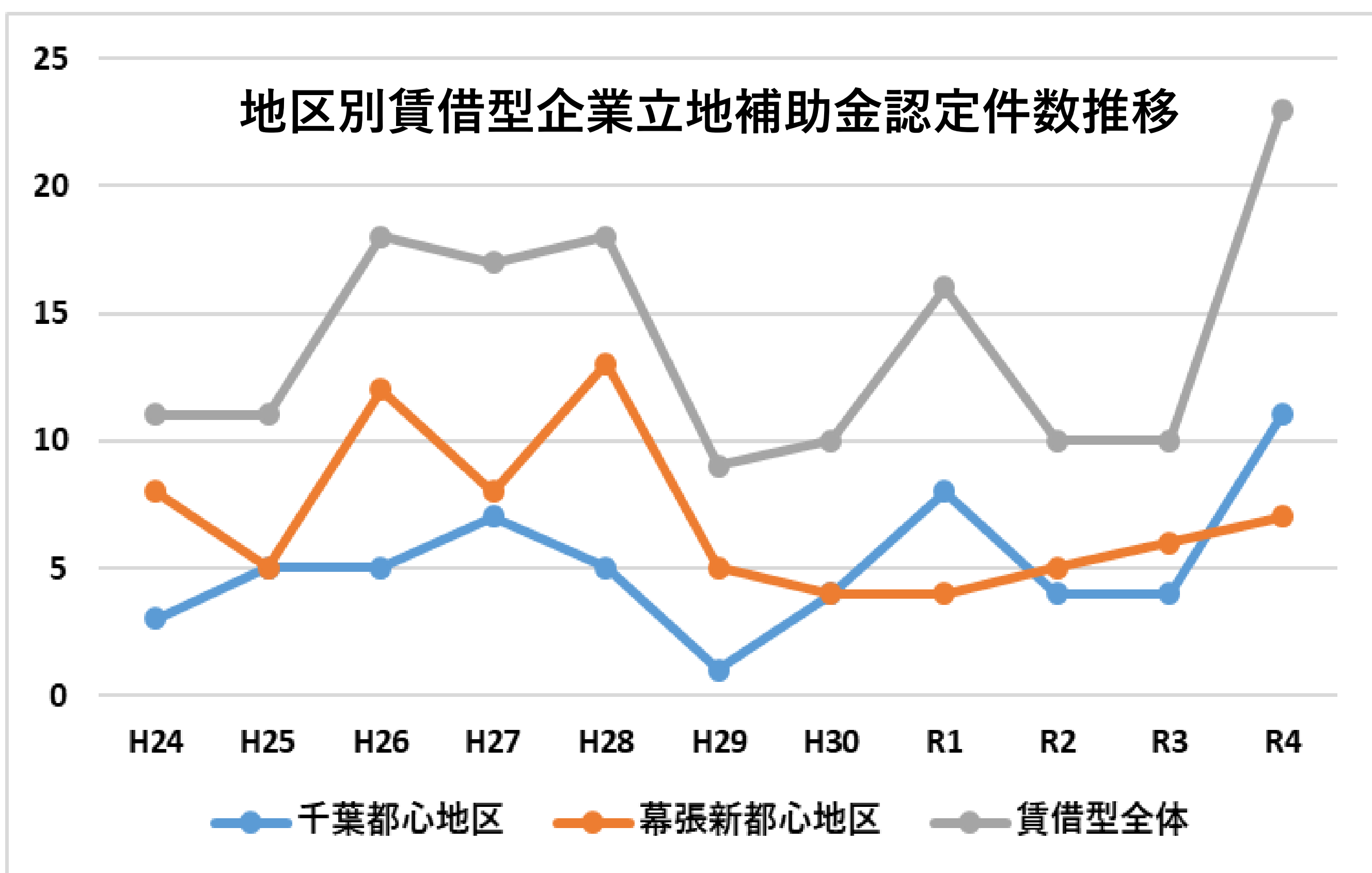
きめ細やかなサポート体制で企業の皆様のご進出を全面的にお手伝いします。
まずは企業立地課までお気軽にお問い合わせください！（TEL:043-245-5276）

全国トップクラス 千葉市賃借型企業立地補助制度



千葉市の企業立地が今アツい🔥
令和4年度は過去最高の23件！

<利用した企業の皆様の声>



価格高騰により、当初検討時に比べて1.5倍程度の移転費用となってしまう、移転そのものを見直そうとしていた中での支援でした。進出決断の重要な要素になりました。
(R4千葉都心地区進出 約30坪 製造業)

小規模な進出でも非常に手厚く支援していただきました。
(R4千葉都心地区進出 約80坪 製造業)

移転費用が想像以上に多額となり対応に苦慮していたため、大変助かりました。
(R4幕張新都心地区進出 約300坪 IT企業本社)

①賃借型補助金

賃借料補助

最大 **2,000** 万円

法人市民税に対する補助

相当額×**6年間**
(最大の場合)

雇用奨励補助

最大 **2億4,000** 万円

②拡充補助金

リモートワーク補助

初年度
最大 **1,000** 万円

NEW!

オフィス移転補助

最大 **1,000** 万円

社員採用補助

最大 **500** 万円

新規進出の企業様・・・①+②
市内の拠点を拡充される企業様・・・①

※地区・業種・施設等補助金のご利用に当たっては要件がございますので、詳しくは下記までお問い合わせください。

お問い合わせ先

〒260-8722
千葉市中央区千葉港1番1号
千葉市経済農政局経済部企業立地課

•TEL: 043-245-5276
•FAX: 043-254-5558
•MAIL: kigyoritchi.EAE@city.chiba.lg.jp

HPは
コチラ

