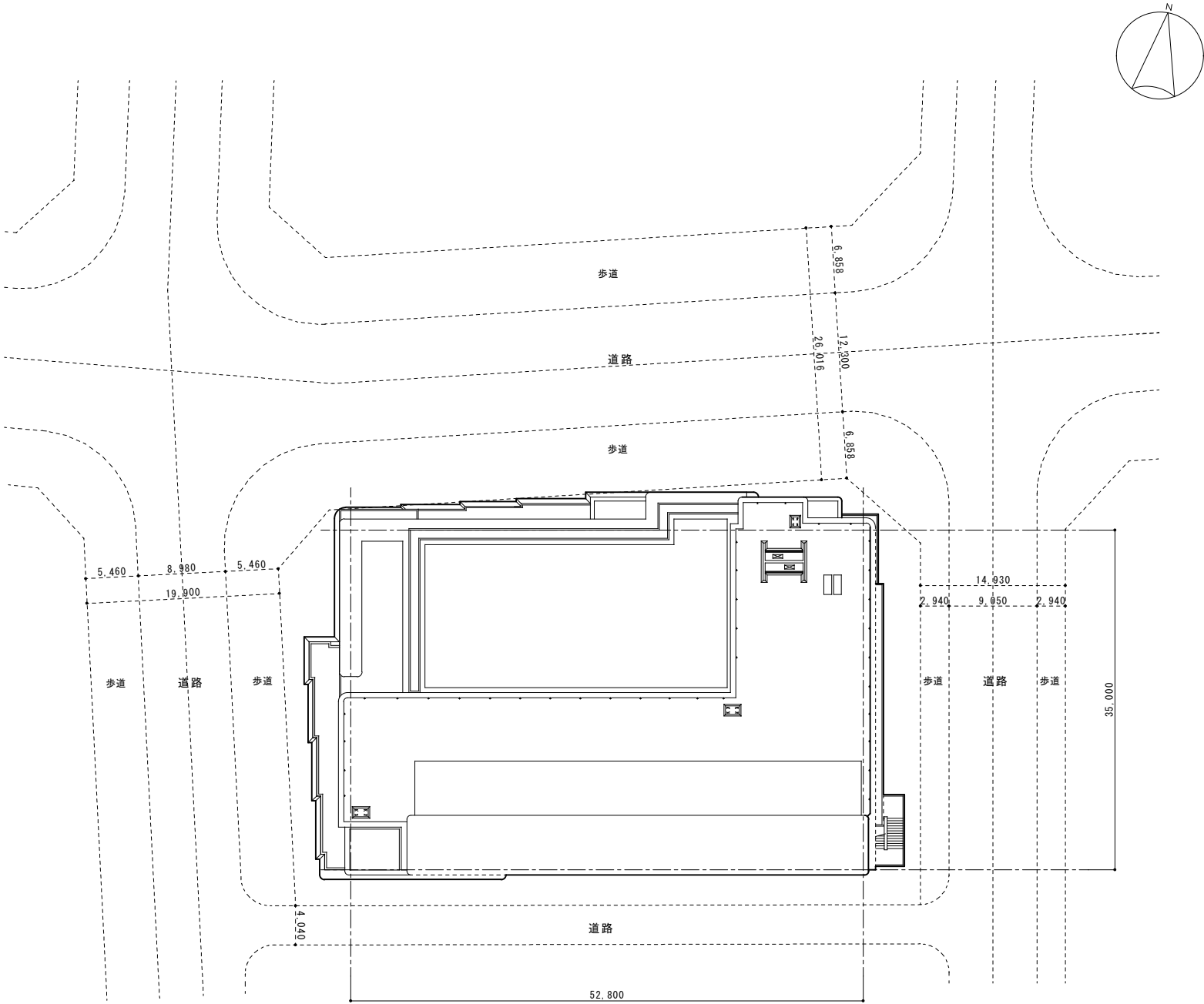


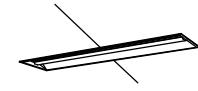
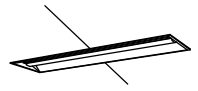







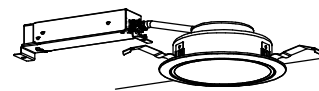
修繕場所：千葉中央ツインビル2号館
千葉県千葉市中央区中央2丁目5番1号

案内図 S=1/3000



配置図 S=1/300

●照明器具姿図（改修図）

A	LED ^{へーす} ライト(埋込型) 5200lm W220 昼白色	B	LED ^{へーす} ライト(埋込型) 4000lm W300 昼白色	C	LED ^{へーす} ライト(埋込型) 非常灯組込 4000lm W300 昼白色	D	LED ^{へーす} ライト(露出型逆富士) 2000lm W150 昼白色	E	LED ^{へーす} ライト(露出型逆富士) 800lm W150 昼白色	F	LED ^{へーす} ライト(露出型トラフ) 4000lm W80 昼白色	G	LED ^{へーす} ライト(露出型トラフ) 3200lm W80 昼白色																																																																								
 <p>一般タイプ、5200lmタイプ 消費電力31.9W、定格出力型、電圧100～242V 本体：亜鉛鋼板、反射板：銅板（高反射白色粉末塗装） ライトバー（カバー）：ポリカーボネート（乳白） 光束維持時間4000時間（光束維持率85%） 昼白色（5000K）、Ra83 電源装置はライトバー側に内蔵</p> <p>参考型番：XFX450UENLE9</p>		 <p>リニューアル用、一般タイプ、4000lmタイプ 消費電力25W、定格出力型、電圧100～242V 本体：亜鉛鋼板、反射板：銅板（高反射白色粉末塗装） ライトバー（カバー）：ポリカーボネート（乳白） 光束維持時間4000時間（光束維持率85%） 昼白色（5000K）、Ra83 電源装置はライトバー側に内蔵</p> <p>参考型番：XFX449VENLE9</p>		 <p>リニューアル用、一般タイプ、4000lmタイプ 定格出力型、電圧100～242V 本体：亜鉛鋼板、反射板：銅板（高反射白色粉末塗装） ライトバー（カバー）：ポリカーボネート（乳白） 光束維持時間4000時間（光束維持率85%） 昼白色（5000K）、Ra83 電源装置はライトバー側に内蔵 非常灯認定番号：LLE-E14</p> <table><tr><td colspan="2">NNLG48330</td><td colspan="2">K0173285</td><td colspan="2">※平均0.88</td><td colspan="2">(715lm)</td></tr><tr><td>器具取付高さ</td><td>2.1m</td><td>2.4m</td><td>2.6m</td><td>3.0m</td><td>4.0m</td><td colspan="2"></td></tr><tr><td>照度</td><td>4.8lx</td><td>5.0lx</td><td>5.0lx</td><td>5.0lx</td><td>5.0lx</td><td colspan="2"></td></tr><tr><td>単位配置</td><td>B1</td><td>5.5m</td><td>5.5</td><td>5.5</td><td>5.6</td><td>5.5</td><td></td></tr><tr><td></td><td>B1</td><td>4.4m</td><td>4.6</td><td>4.7</td><td>4.7</td><td>4.7</td><td></td></tr><tr><td>単位配置</td><td>A2</td><td>11.6m</td><td>12.4</td><td>12.6</td><td>13.5</td><td>13.0</td><td></td></tr><tr><td></td><td>B2</td><td>11.1m</td><td>12.1</td><td>12.7</td><td>13.8</td><td>14.5</td><td></td></tr><tr><td>単位配置</td><td>A4</td><td>10.2m</td><td>11.1</td><td>11.5</td><td>12.1</td><td>12.6</td><td></td></tr><tr><td></td><td>B4</td><td>9.4m</td><td>10.4</td><td>11.0</td><td>12.2</td><td>13.7</td><td></td></tr></table> <p>参考型番：XDL449VGNLE9</p>		NNLG48330		K0173285		※平均0.88		(715lm)		器具取付高さ	2.1m	2.4m	2.6m	3.0m	4.0m			照度	4.8lx	5.0lx	5.0lx	5.0lx	5.0lx			単位配置	B1	5.5m	5.5	5.5	5.6	5.5			B1	4.4m	4.6	4.7	4.7	4.7		単位配置	A2	11.6m	12.4	12.6	13.5	13.0			B2	11.1m	12.1	12.7	13.8	14.5		単位配置	A4	10.2m	11.1	11.5	12.1	12.6			B4	9.4m	10.4	11.0	12.2	13.7		 <p>一般タイプ、2000lmタイプ 消費電力13.1W、定格出力型、電圧100～242V 本体：銅板（白色粉末塗装） ライトバー（カバー）：ポリカーボネート（乳白） 光束維持時間4000時間（光束維持率85%） 昼白色（5000K）、Ra83 電源装置はライトバー側に内蔵</p> <p>参考型番：XFX410AENLE9</p>		 <p>一般タイプ、800lmタイプ 消費電力6W、定格出力型、電圧100～242V 本体：銅板（白色粉末塗装） ライトバー（カバー）：ポリカーボネート（乳白） 光束維持時間4000時間（光束維持率85%） 昼白色（5000K）、Ra83 電源装置はライトバー側に内蔵</p> <p>参考型番：XLX200AENCLE9</p>		 <p>リニューアル用、一般タイプ、4000lmタイプ 消費電力25W、定格出力型、電圧100～242V 本体：銅板（白色粉末塗装） ライトバー（カバー）：ポリカーボネート（乳白） 光束維持時間4000時間（光束維持率85%） 昼白色（5000K）、Ra83 電源装置はライトバー側に内蔵</p> <p>参考型番：XFX449NENLE9</p>		 <p>一般タイプ、3200lmタイプ 消費電力21.8W、定格出力型、電圧100～242V 本体：銅板（白色粉末塗装） ライトバー（カバー）：ポリカーボネート（乳白） 光束維持時間4000時間（光束維持率85%） 昼白色（5000K）、Ra83 電源装置はライトバー側に内蔵</p> <p>参考型番：XFX230NENLE9</p>	
NNLG48330		K0173285		※平均0.88		(715lm)																																																																															
器具取付高さ	2.1m	2.4m	2.6m	3.0m	4.0m																																																																																
照度	4.8lx	5.0lx	5.0lx	5.0lx	5.0lx																																																																																
単位配置	B1	5.5m	5.5	5.5	5.6	5.5																																																																															
	B1	4.4m	4.6	4.7	4.7	4.7																																																																															
単位配置	A2	11.6m	12.4	12.6	13.5	13.0																																																																															
	B2	11.1m	12.1	12.7	13.8	14.5																																																																															
単位配置	A4	10.2m	11.1	11.5	12.1	12.6																																																																															
	B4	9.4m	10.4	11.0	12.2	13.7																																																																															
H	LED ^{へーす} ライト(露出型) 5200lm 昼白色 レースウェイ取付	I	LED ^{へーす} ライト(露出型) 2500lm 昼白色 レースウェイ取付	J	LED ^{サウンダイト} 100型 埋込型150φ拡散																																																																																
 <p>一般タイプ、5200lmタイプ 消費電力31.9W、定格出力型、電圧100～242V 本体：亜鉛鋼板、反射板：銅板（高反射白色粉末塗装） ライトバー（カバー）：ポリカーボネート（乳白） 光束維持時間4000時間（光束維持率85%） 昼白色（5000K）、Ra83 電源装置はライトバー側に内蔵</p> <p>参考型番：XFX450SENLE9</p>		 <p>一般タイプ、2500lmタイプ 消費電力16.3W、定格出力型、電圧100～242V 本体：亜鉛鋼板、反射板：銅板（高反射白色粉末塗装） ライトバー（カバー）：ポリカーボネート（乳白） 光束維持時間4000時間（光束維持率85%） 昼白色（5000K）、Ra83 電源装置はライトバー側に内蔵</p> <p>参考型番：XFX420SENLE9</p>		 <p>LED内蔵くワコンア（ひと粒）タイプ、電源ユニット内蔵、 一般光色タイプ5000K、Ra85、拡散タイプ 光源逆光角15度、光束維持時間4000時間（光束維持率85%） 器具光束：1045lm、消費電力：7W、電圧：100～242V 反射板（上部）：プラスチック（ホワイト） 反射板（下部）：銅板（ホワイトつや消し仕上） 枠：銅板（ホワイトつや消し仕上）、埋込穴φ150</p> <p>参考型番：XND1069WNLE9</p>																																																																																	

●施工条件

- （１）照明器具の支持に必要なアンカーボルトは既設再使用とすること。既存アンカーボルトがない場合は、落下防止措置を施した上で、天井下地材より支持すること。
- （２）機器の選定にあたっては、公共型番及び国内メーカー品を優先すること。
- （３）下記諸室については連結機器から単独機器になるため、改修時に天井材の一部調整をすること。
- ８階 身障者トイレ、休憩室、女子更衣室、男子更衣室、サーバー室
- （４）各エリアの作業条件は以下のとおりとすること。

① 7階（千葉県道路公社・特別会議室１・特別会議室２）

- ・修繕時期 特になし。ただし、積雪時には、業務都合により終日作業ができない可能性があるため、なるべく冬季（１１月～２月）は避けること。また、積雪等で作業ができない日にちを踏まえたうえで予備日を設けること。
- ・修繕時間帯 平日の場合、夜間（午後１０時から午前５時）に実施。土日及び祝日の場合、終日作業可能。
- ※ただし、業務に支障がないか確認するため、工事開始の３週間前までには、市の確認を受けること。

② 7階（チバラボ・チバラボ側廊下）

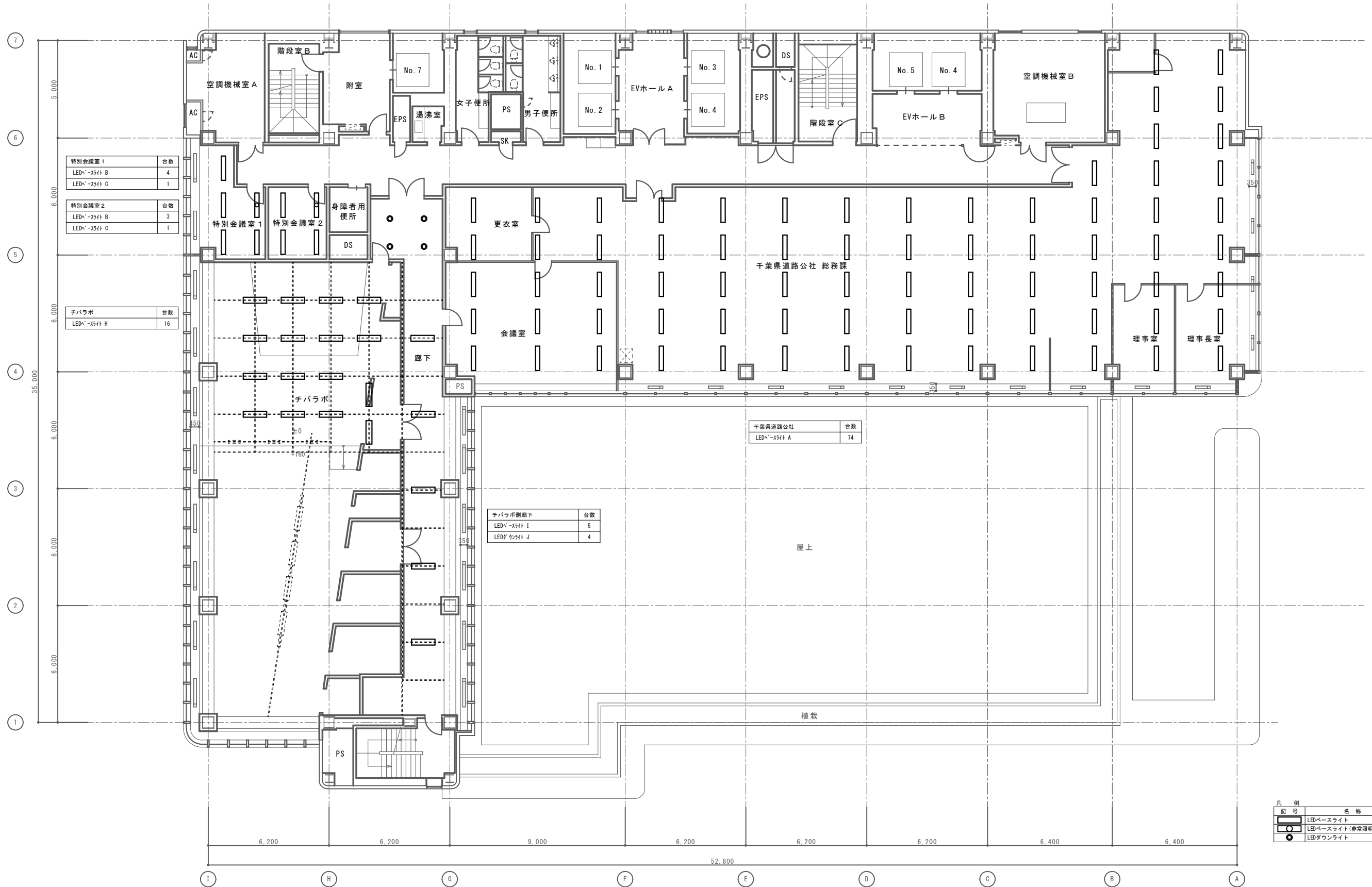
- ・修繕時期 特になし。ただし、会員の日中の使用に制限が出るようであれば、十分な周知期間（概ね３か月程度）が必要である。
- ・修繕時間帯 月～土曜の場合、原則夜間（午後１０時から午前５時）に実施。
- 日曜日の場合、終日作業可能。

③ 8階

- ・修繕時期 ６月以降に実施。
- ただし、業務に支障がないか確認するため、工事開始の１か月前までに発注者へ確認すること。
- ・修繕時間帯 執務室・会議室は、平日の場合は夜間（午後１０時から午前５時）または、土日及び祝日に実施。
- 更衣室、トイレ等は、上記日程もしくは通常業務及びセミナー開催に支障がない場合は平日昼間も可能。
- ※書庫・サーバー室等、機密情報がある場所は平日昼間の作業とすること。

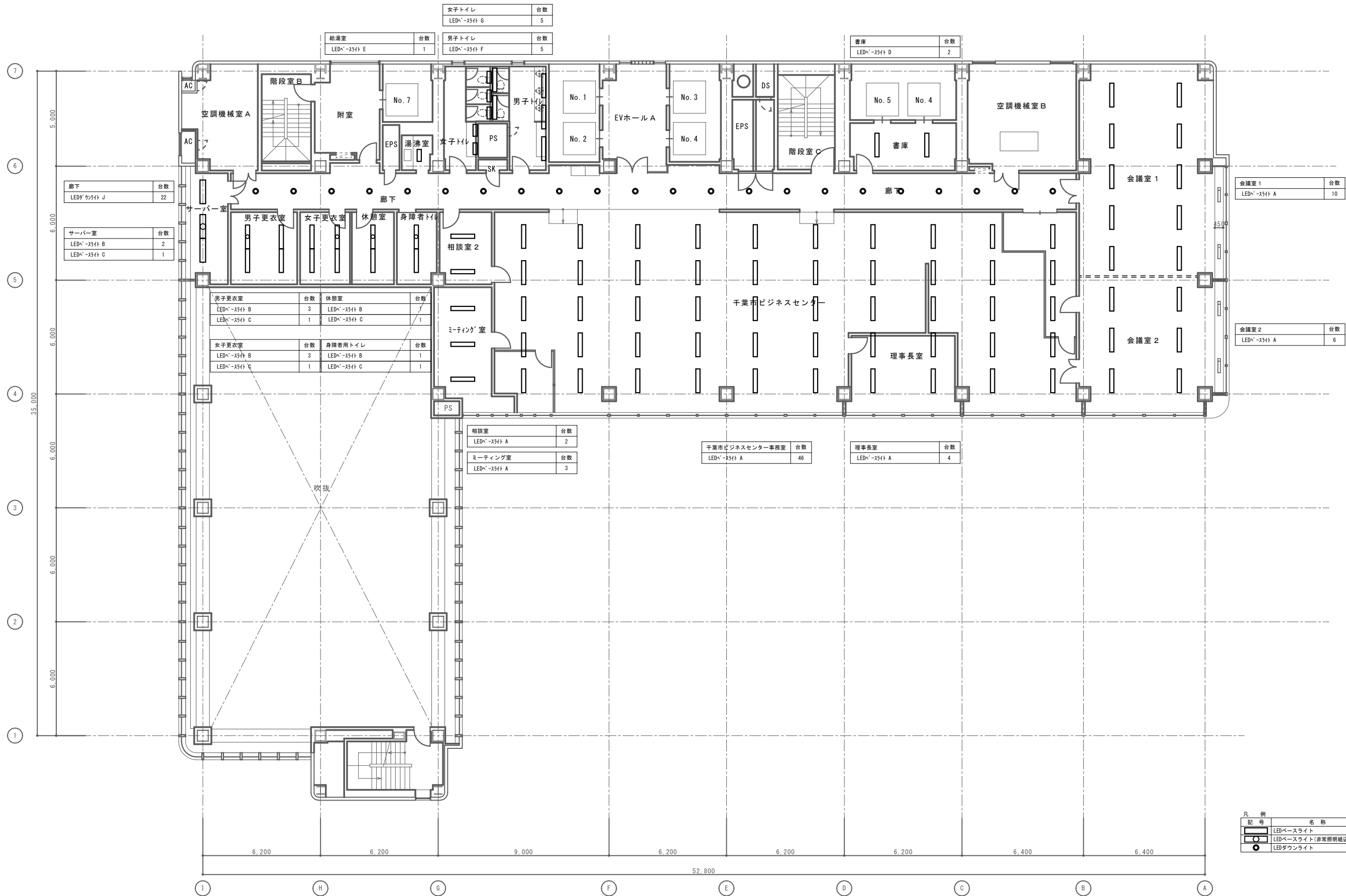
●注意事項

- （１）施工に際しては、十分な安全対策を施し、工程、工法及び安全対策等を説明し、施設管理者に十分な周知の上、了解を得てから実施すること。
- （２）施工に際しては、施設の業務に支障がないように配慮すること。
- 特に施設利用がある際に照明が使用できないことが無きよう配慮すること。



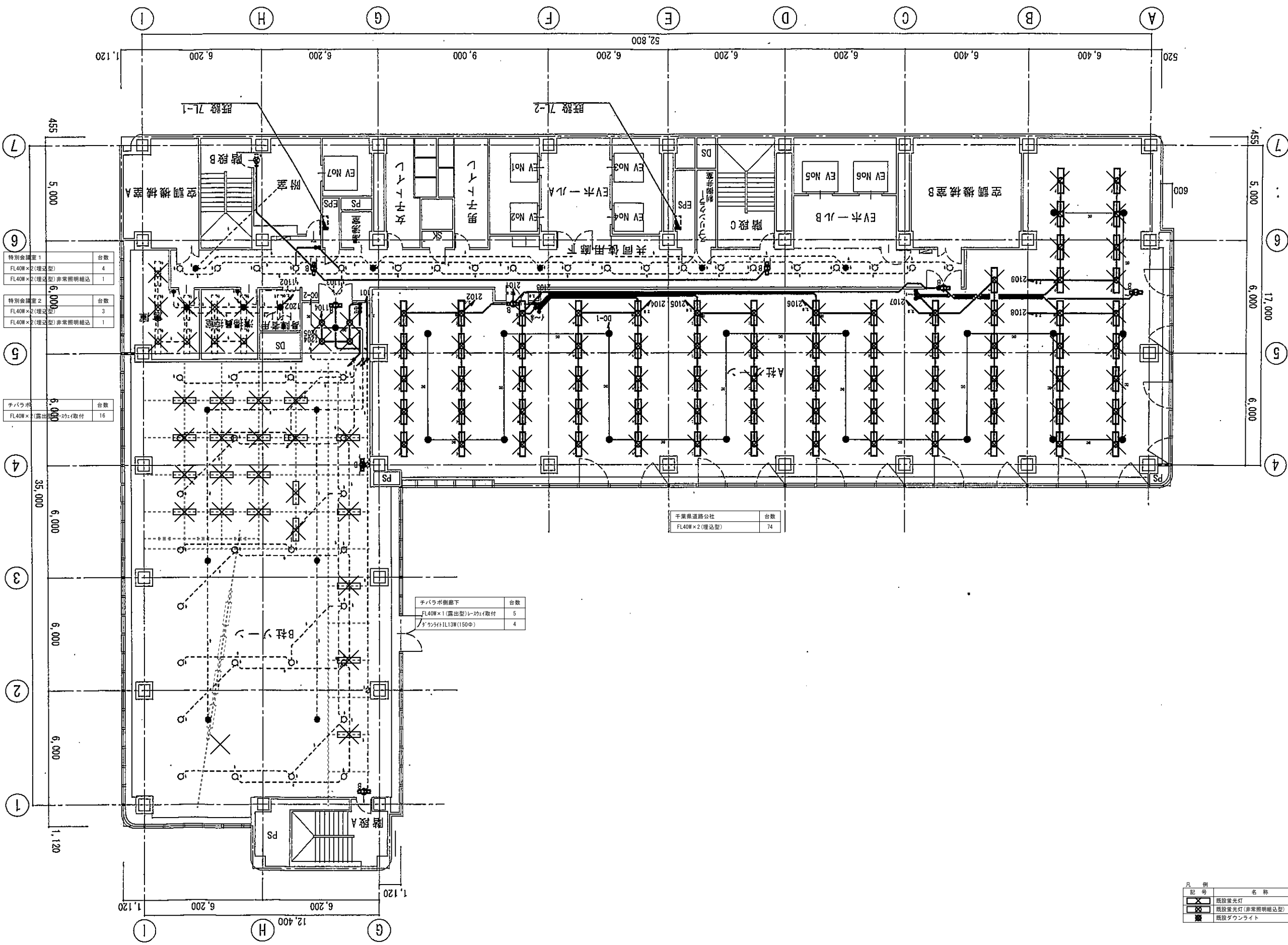
凡 例		
記 号	名 称	備 考
□	LEDベースライト	新設
○	LEDベースライト (非常照明用型)	新設
●	LEDダウンライト	新設

電灯設備 7階平面図 S=1/100



凡 例		
記 号	名 称	備 考
□	LEDベースライト	新設
◻	LEDベースライト (非常照明用型)	新設
●	LEDダウンライト	新設

電灯設備 8階平面図 S=1/100



特別会議室 1	台数
FL40W×2 (埋込型)	4
FL40W×2 (埋込型) 非常照明用	1

特別会議室 2	台数
FL40W×2 (埋込型)	3
FL40W×2 (埋込型) 非常照明用	1

チバラボ	台数
FL40W×2 (露出型) 2灯付	16

チバラボ側廊下	台数
FL40W×1 (露出型) 1灯付	5
チバラボ側廊下 (150φ)	4

千葉県道路公社	台数
FL40W×2 (埋込型)	74

凡例	記号	名称	備考
✕		既設蛍光灯	撤去
○		既設蛍光灯 (非常照明用)	撤去
■		既設ダウンライト	撤去

電灯設備 7階平面図 S=1/100

