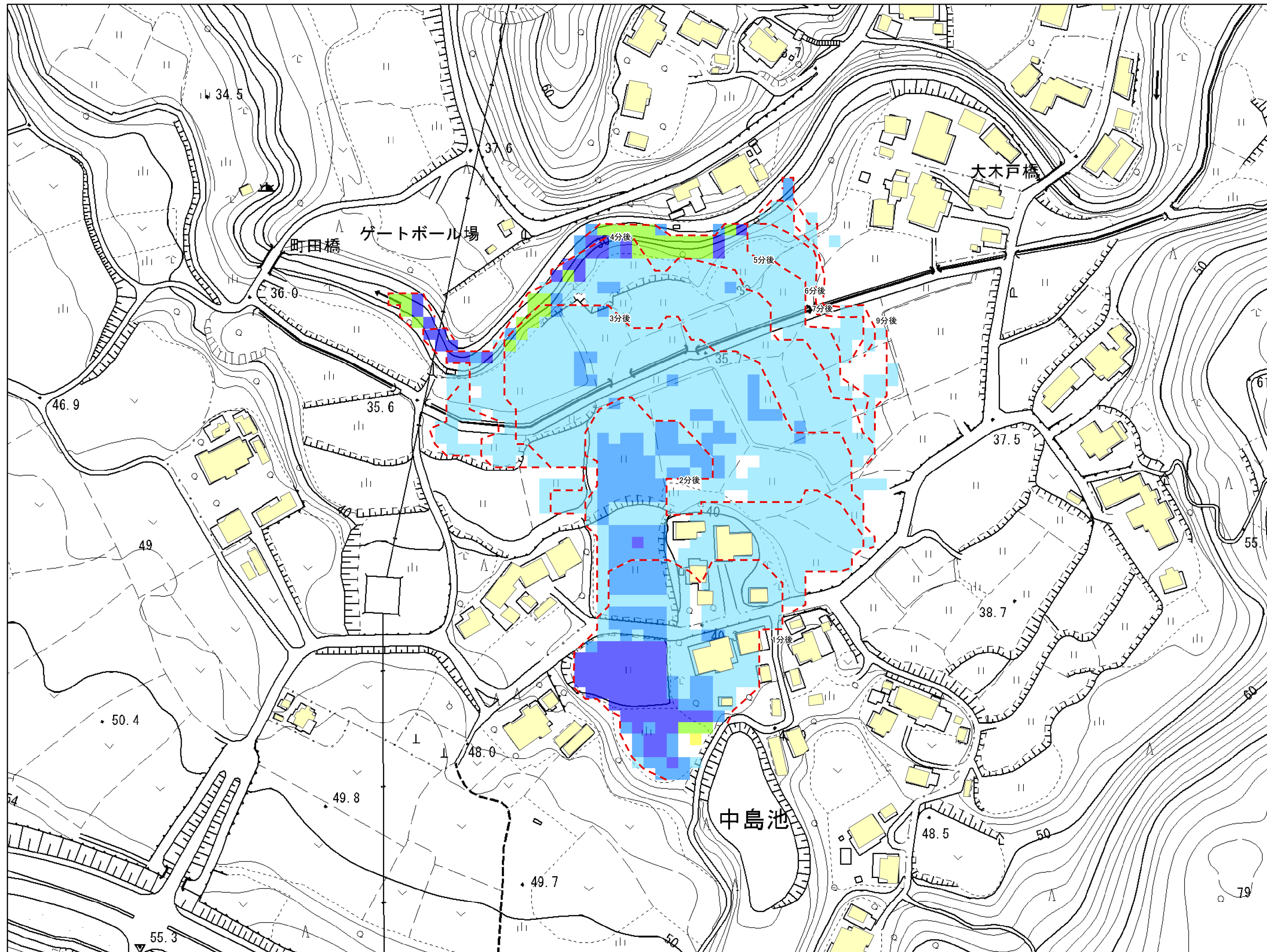


# 中島池(千葉市)



ため池コード	12100003
ため池名称	中島池
所在地	緑区大木戸町923
堤高	2.3 m
総貯水量	2,200 m <sup>3</sup>
浸水面積	2.647 ha
関連ため池	-
	-
	-
	-
	-

**図面凡例**

氾濫水-最大水深

- 5.0m以上
- 3.0~5.0m
- 2.0~3.0m
- 1.0~2.0m
- 0.5~1.0m
- 0.2~0.5m
- 0.2m未満

家屋建物

洪水到達時間

- 国道
- 県道
- 自動車道
- その他道路
- 鉄道

1:1,500

0 0.015 0.03 0.045 km