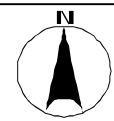


35 千葉市 中央区 川戸小学校校区 通学路対策箇所図



○ : 対策箇所

- 対策検討メンバー【実施主体】
- ・教育委員会
 - ・小学校【学校】
 - ・道路管理者【道路】
 - ・千葉中央警察署【警察】



<状況>
外側線、ゼブラ、ドット線が薄くなっている



<対策前>



<対策後>

<対策内容>
外側線、ゼブラ、ドット線補修 [道路]
<対策時期> 対策済

「この背景地図等データは国土地理院の電子国土Webシステムから配信されたものである。」

<状況>
車両の抜け道となっているため危険を感じる



<対策前>



<対策後>

<対策内容>
外側線設置 [道路]
<対策時期> 対策済