

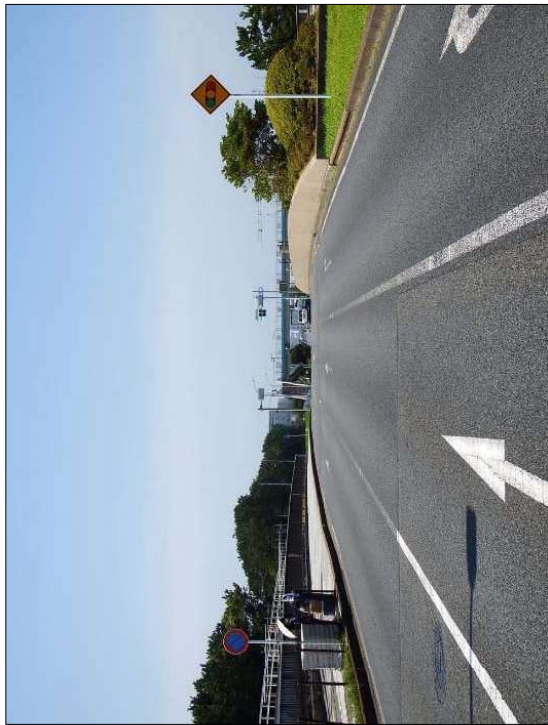
## 6.27 メッセ大橋（上り線）



千 葉 市 橋 梁 台 帳										333		橋梁台帳番号		橋梁コード		T31005		中央・美浜土木事務所			
一 般 事 項										主 桁		横 桁		縦 桁		材 質					
(ふりがな)	めっせおおはし(のぼりせん)									本数	桁高	間隔	本数	桁高	間隔	鋼材	コンクリート	鉄筋	その他		
橋 名	メッセ大橋(上り線)																				
路線名	市道 第 号																				
所在地	千葉臨海線																				
橋 格	起点側：美浜区中瀬2丁目 終点側：美浜区豊砂									下部工材質		根入れ深さ	基礎形式	種 類	基 礎	寸 法	杭				
橋 格 (示方書等)	昭和55年道示 完成年月 昭和61年9月									鋼材	コンクリート	鉄筋	その他		鋼管杭基礎	φ	×	本 数			
設計震度	Kh= Kv=																				
橋下種別 (名称、管理者)	河川 浜田川W																				
橋下状況																					
橋長	桁下空間	42 m							橋 種	PCプレテンT桁											
支間割 (橋種)	42 m										路面位置	上 路									
幅員構成 測道橋	歩道		路肩	車道	路肩					耐震対策											
上下)線橋	中央帯	路肩	車道	路肩	歩道					架設工法											
	0.50m	0.50m	10.50m	0.50m	5.00m					車道： ( )											
	有効幅員										舗装面積： 歩道： ( )										
橋面積	(橋長)		(有効幅員)		16.5 m		舗装 (材料)														
	42 × 16.5		=		693 m <sup>2</sup>																
平面線形	(R=)																				
最急縦断勾配	橋梁部	取付部	%		(R=)		厚さ		車道部： 歩道部：	cm	cm	床施厚割増									
交通量(12h) ( 年 )	自動車	自動車	重 車 両	バス路線		防水層		床版													
道路状況	( 年度 )																				
前後取付道路 幅員	起点側(車道/有効)： 終点側(車道/有効)：																				



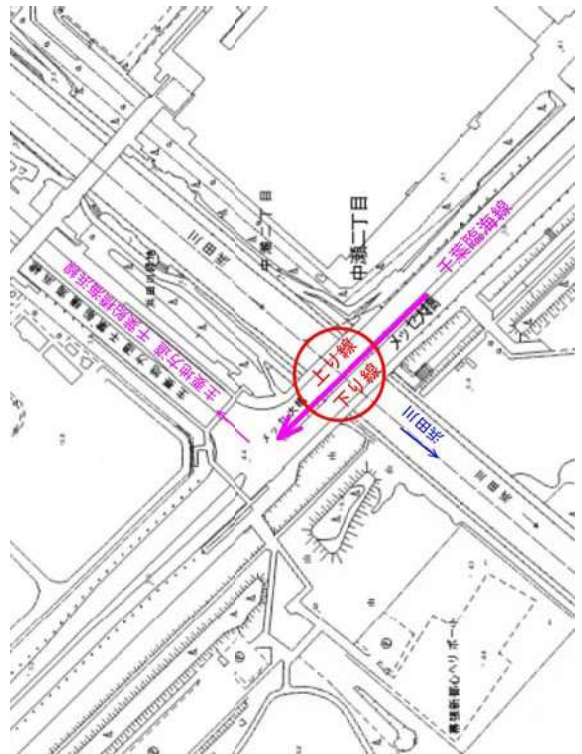
【起点側より撮影】



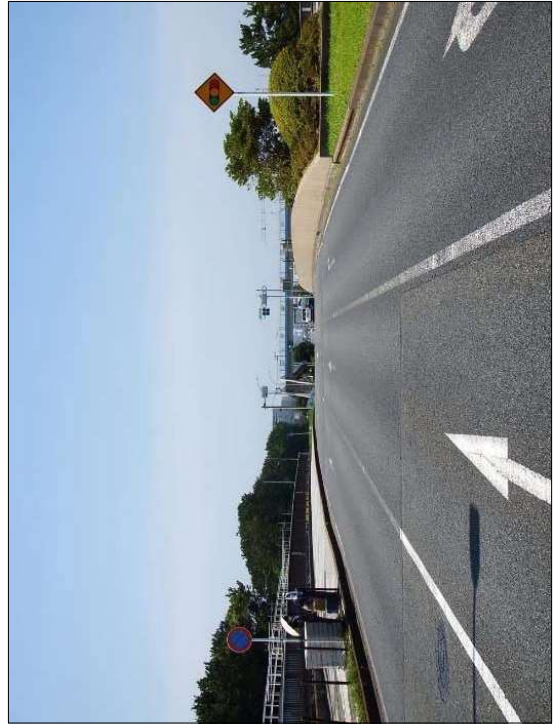
【側面(右側起点)】



【位置図】



【桁下面】



様式ー4	作成年月	メッセ大橋(上り線)	橋梁台帳番号	333	橋梁コード	T31005	中央・美浜土木事務所
平面図、側面図、断面図(一般図の縮小版でもよい)							







## 6.28 メッセ大橋（下り線）



千 葉 市 橋 梁 台 帳										333		橋梁台帳番号		橋梁コード		T31005		中央・美浜土木事務所							
一 般 事 項										主 桁		横 桁		縦 桁		材 質									
(ふりがな)										型 式		本数		桁高		間隔		鋼材		コンクリート		鉄筋		その他	
橋 名										PCプレテンT桁															
メッセ大橋(下り線)																									
市道										第 号															
路線名										千葉臨海線															
所在地										起点側：美浜区中瀬2丁目															
橋 格										終点側：美浜区豊砂															
(示方書等)										昭和55年道示															
設計震度										完成年月		昭和61年9月													
橋下種別										Kh=		Ky=													
(名称、管理者)										河川															
橋下状況										浜田川W															
橋 長										桁下空間		m		42		m									
支間割 (橋種)										PCプレテンT桁		路面位置		上 路											
幅員構成										歩道		路肩		車道		路肩		0.50m		0.50m					
測道橋										中央帯		路肩		車道		路肩		歩道							
上下)線橋										有効幅員		車道：( )		cm											
橋面積										(橋長)		(有効幅員)		16.5		m									
平面線形										42		x		16.5		=		693		㎡					
最急縦断勾配										橋梁部		取付部		%											
交通量(12h)										自動車		重量		間		バス路線									
( 年 )										床版		種 別		材 料											
道路状況										( 年度 )		道路規格( )													
前後取付道路幅員										起点側(車道/有効)： /															
										終点側(車道/有効)： /															



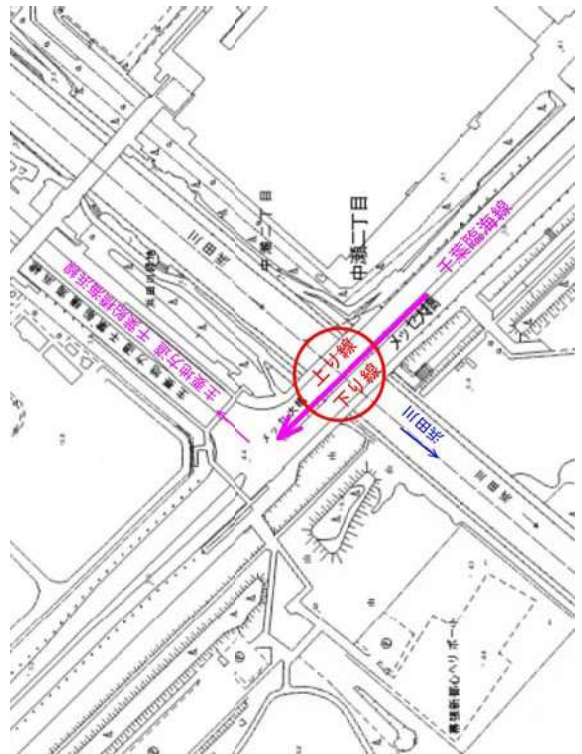
【起点側より撮影】



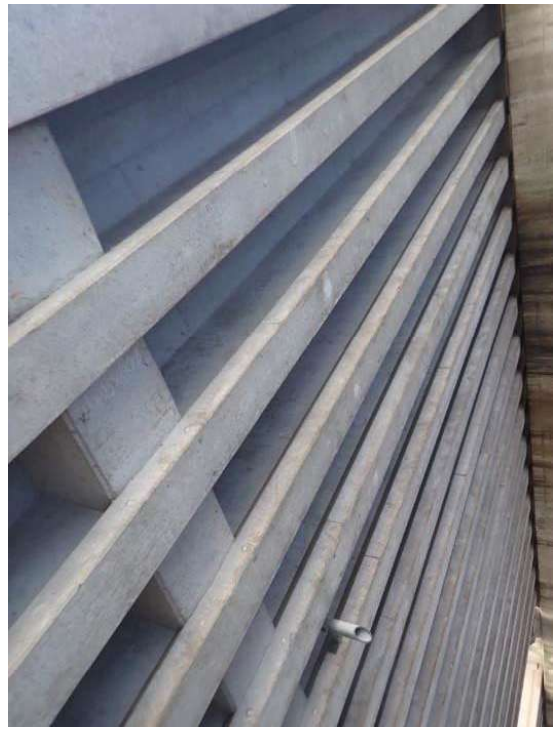
【側面(左側起点)】



【位置図】



【桁下面】



様式ー4	作成年月	メッセ大橋(下り線)	橋梁台帳番号	333	橋梁コード	T31005	中央・美浜土木事務所
平面図、側面図、断面図(一般図の縮小版でもよい)							



