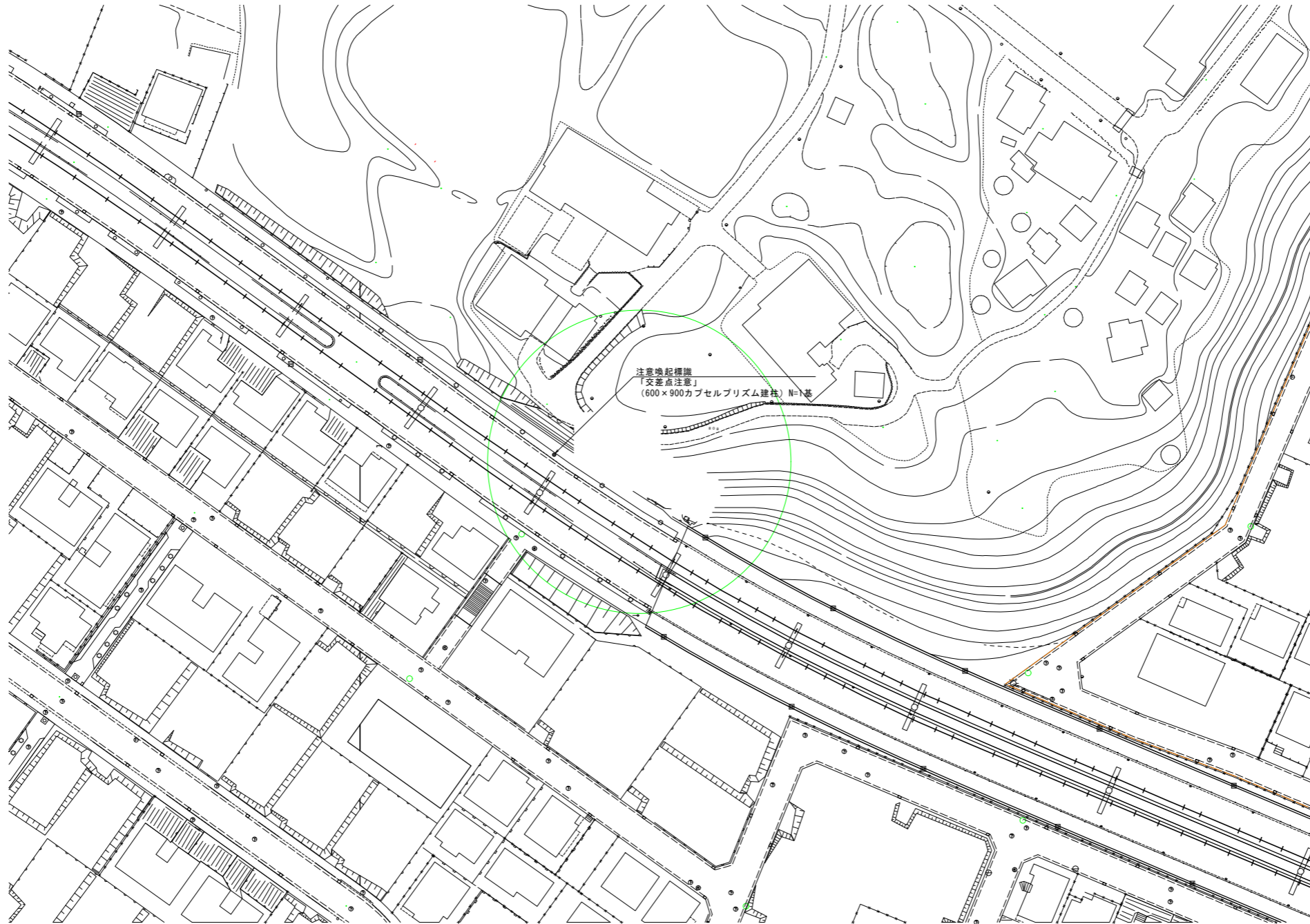


平面図(1) A1 S=1/ 500
A3 S=1/1000



注意喚起標識 (600×900カプセルプリズム建柱) N=1基

安全施設等設置工事 (若 8-1)			
令和 8 年度			
路線名	東寺山町 1 4 0 号線		
工事箇所	千葉市若葉区東寺山町地内		
図面種別	平面図 (1)		
図面番号	全 9 葉の内第 1 号		
縮尺	図 示	内容表示	図 示
千葉市建設局土木部若葉土木事務所			

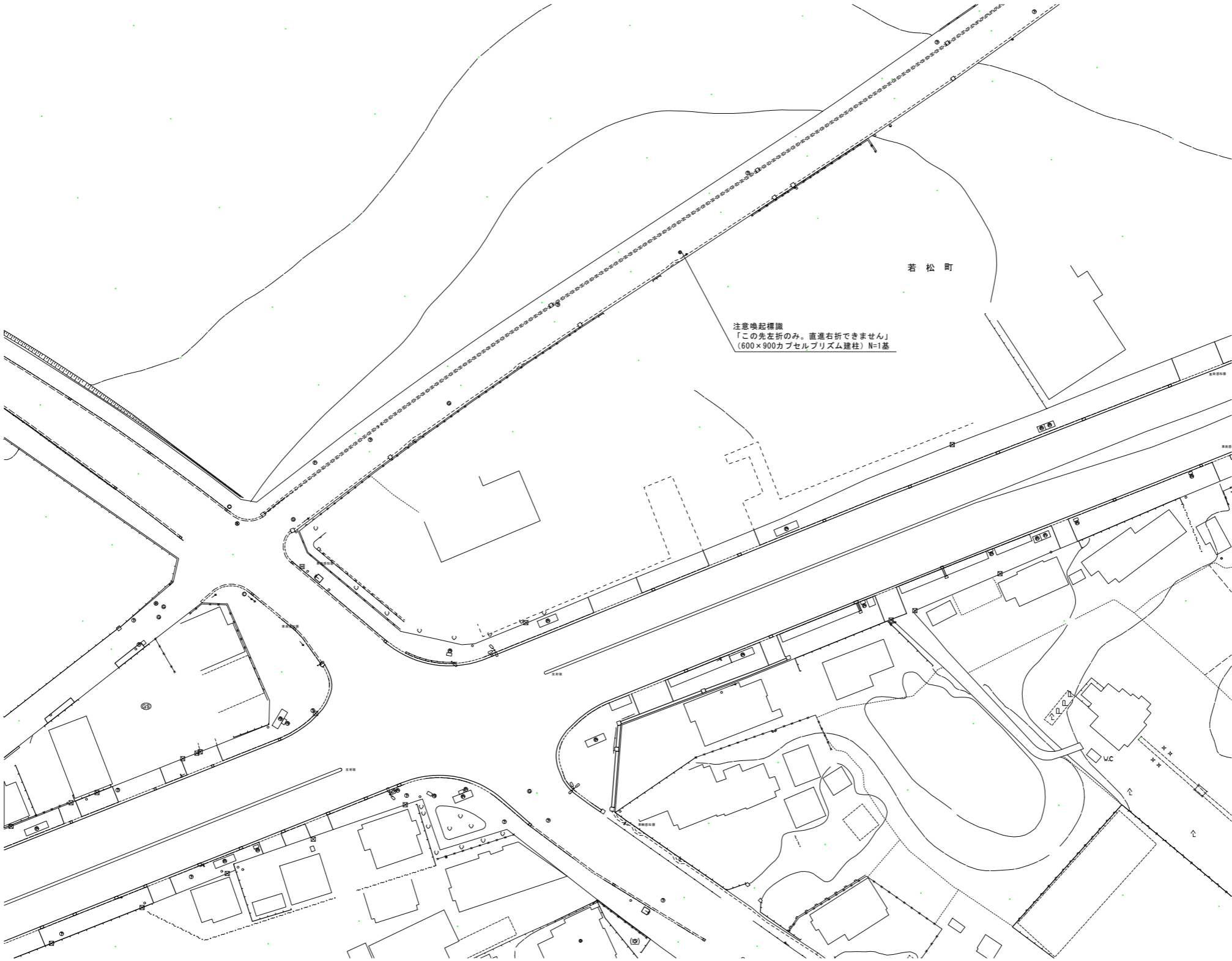
平面図(2) A1 S=1/ 500
A3 S=1/1000



車止め(H=1060) N=2箇所

安全施設等設置工事（若8－1）			
令和8年度			
路線名	中野町60号線		
工事箇所	千葉市若葉区中野町地内		
図面種別	平面図(2)		
図面番号	全 9 葉の内第 2 号		
縮尺	図 示	内容表示	図 示
千葉市建設局土木部若葉土木事務所			

平面図(3) A1 S=1/ 500
A3 S=1/1000

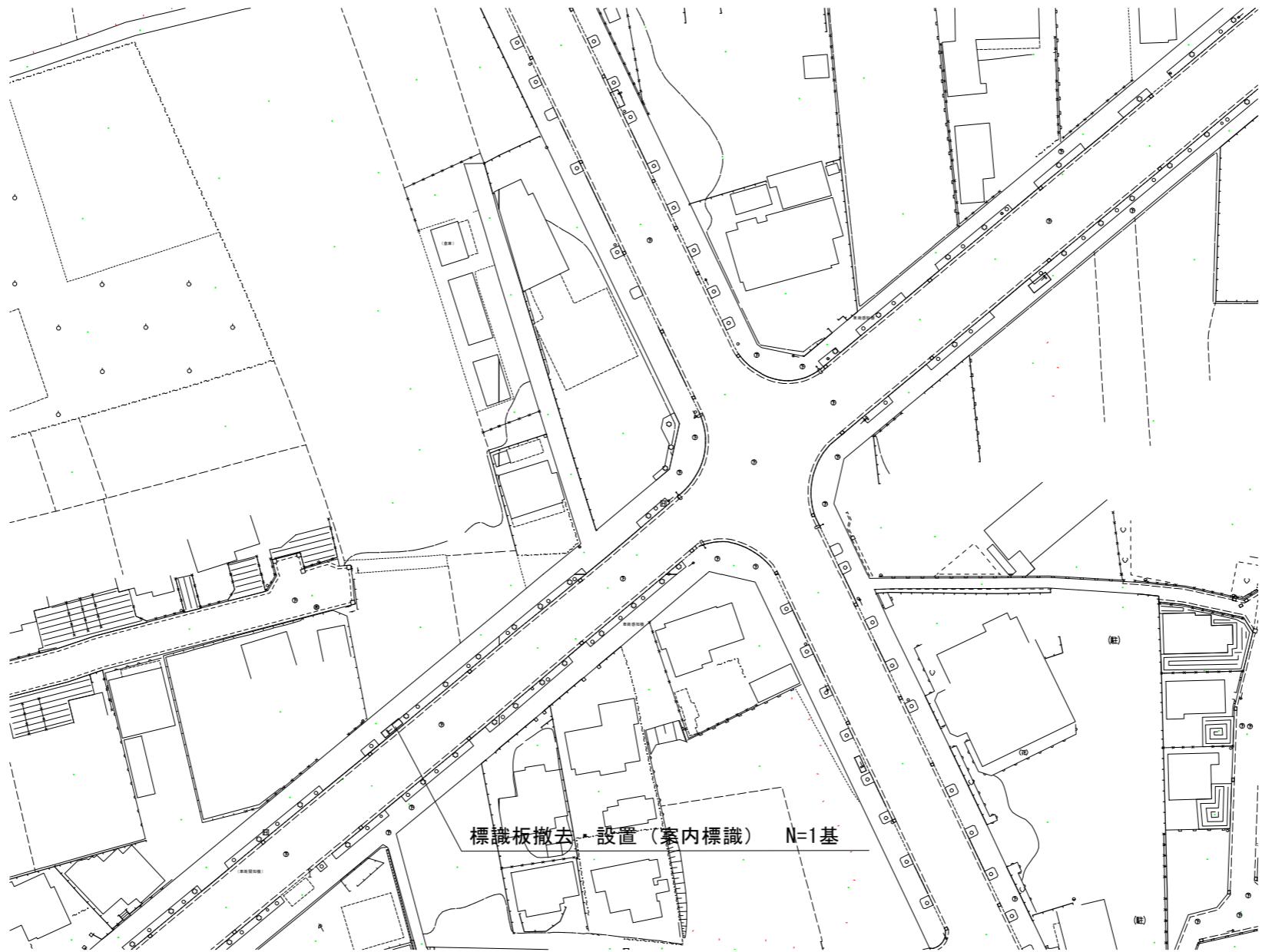


注意喚起標識（600×900カプセルプリズム建柱） N=1基

安全施設等設置工事（若8－1）			
令和8年度			
路線名	若松町51号線		
工事箇所	千葉市若葉区若松町地内		
図面種別	平面図(3)		
図面番号	全 9 葉の内第 3 号		
縮尺	図 示	内容表示	図 示
千葉市建設局土木部若葉土木事務所			

平面図(4)

A1 S=1/ 500
A3 S=1/1000



標識板撤去・設置(案内標識) N=1基

安全施設等設置工事(若8-1)			
令和8年度			
路線名	桜木町小倉町線		
工事箇所	千葉市若葉区小倉町地内		
図面種別	平面図(4)		
図面番号	全 9 葉の内第 4 号		
縮尺	図 示	内容表示	図 示
千葉市建設局土木部若葉土木事務所			

平面図(5) A1 S=1/ 500
A3 S=1/1000



カーブミラー設置(φ600W) N=1箇所
既設カーブミラー撤去(φ800S) N=1箇所

安全施設等設置工事(若8-1)			
令和8年度			
路線名	中野町193号線		
工事箇所	千葉市若葉区中野町地内		
図面種別	平面図(5)		
図面番号	全 9 葉の内第 5 号		
縮尺	図 示	内容表示	図 示
千葉市建設局土木部若葉土木事務所			

平面図(6) A1 S=1/ 500
A3 S=1/1000



カーブミラー設置(φ800S) N=1箇所

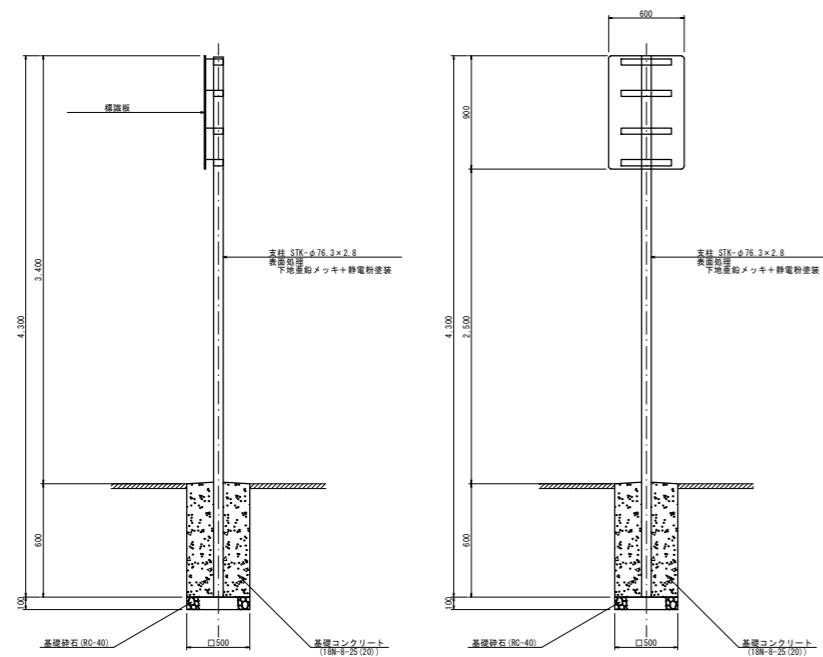
安全施設等設置工事(若8-1)			
令和8年度			
路線名	(主)千葉川上八街線		
工事箇所	千葉市若葉区金親町地内		
図面種別	平面図(6)		
図面番号	全 9 葉の内第 6 号		
縮尺	図 示	内容表示	図 示
千葉市建設局土木部若葉土木事務所			

注意喚起標識

1:30

正 面 圖

側 面 図

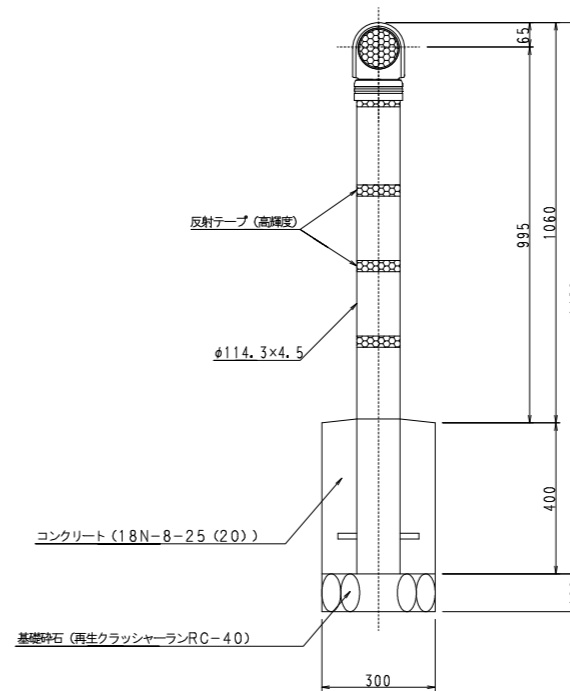


材 料 表

(10箇所当り)

名 称	規格・寸法	単位	数 量	摘 要
啓発看板	W600×H900	本	10.0	
支 柱	STK-φ76.3×2.8×4,230	m ³	10.0	
基礎コンクリート	18H-8.25(20) 高戸	m ³	1.5	
砕石基礎工	再生クラッシャーラン RC-40	m ³	2.5	

車止め $S=1:20$



※基礎は水はけのよい仕上げにすること。

参考：車止め材料表

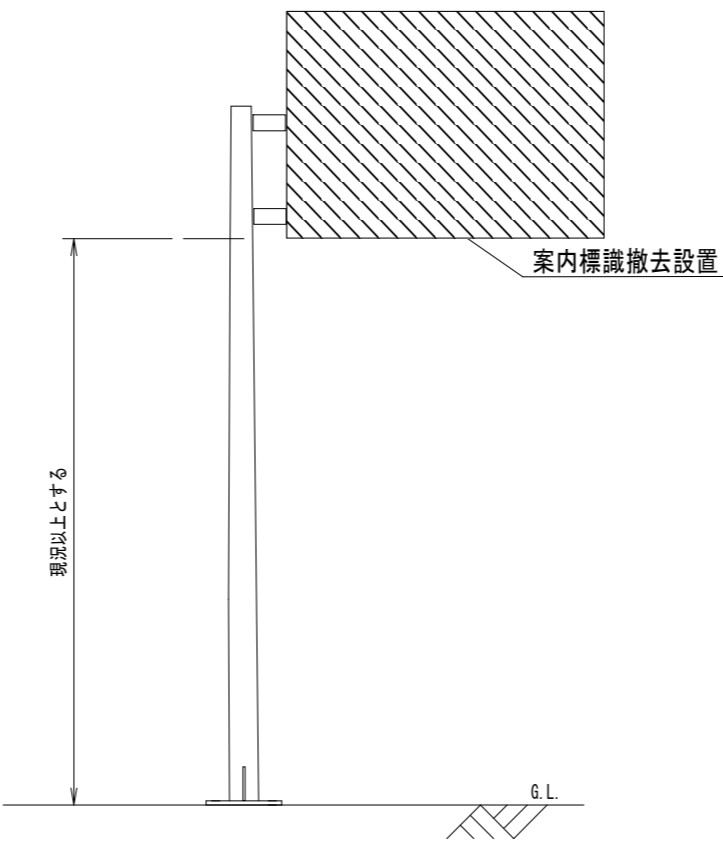
(1箇所当り)

名 称	規 格 ・ 寸 法	単位	数 量	摘 要
車止め	H=1060	本	1.0	
コンクリート	18N-8-25 (20)	m ³	0.04	
基礎碎石	再生クラッシャーランRC-40	m ²	0.1	

工 事 名	安全施設等設置工事（若 8－1）		
年 度	令和 8 年度		
路 線 名	東市山町 140 号線外		
工事箇所	千葉市若葉区東市山町地内外		
図面種別	構造図 (I)		
図面番号	全 9 葉の内第 7 号		
縮 尺	図示	内容表示	図示
	若葉土木事務所維持建設課		

構造図（２）

標識板撤去設置 S=free



(1基あたり)

名 称	規 格	単 位	数 量	
標識板撤去・設置	8.4m2（3000×2800）カプセルレンズ 撤去・設置（新材）	基	1.0	

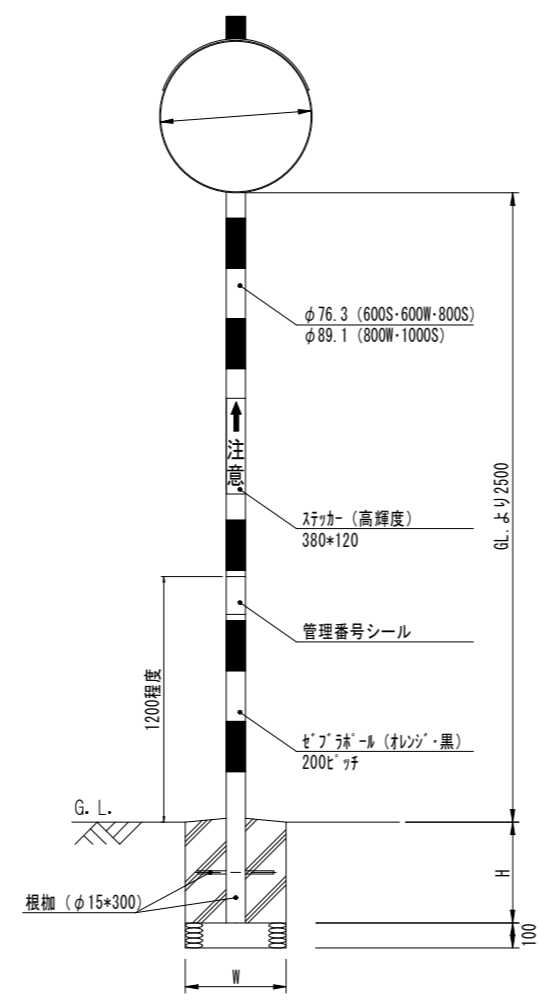
【標識詳細】

標識板撤去・設置：案内標識（管理番号：DLS-00-049）
案内板のデザインは、既存のものをベースに最新の基準に沿って作成し、監督職員から承諾したものを設置すること。

工 事 名	安全施設等設置工事（若 8－1）		
年 度	令和 8 年度		
路 線 名	桜木町小倉町線		
工事箇所	千葉市若葉区小倉町地内		
図面種別	構造図（２）		
図面番号	全 9 葉の内第 8 号		
縮 尺	図示	内容表示	
	若葉土木事務所維持建設課		

構造図（３）

正面図



仕様・規格

- 1.) 鏡面材質はステンレスとする。
- 2.) 支柱は下地垂鉛メッキ、静電粉体塗装とする。
- 3.) 基礎サイズは下記のとおりとする。
- 4.) 設計風速40m/secを標準仕様とする。
- 5.) 基礎は水はけのよい仕上げとする。

規格	設計風速40m/sec	
	基礎幅W	高さH
600W 800S	500	900

W＝500（設計風速40m/sec）													（10基あたり）			
名 称		設置場所	舗装版切断	舗装版破砕	床掘	埋戻し	残土処理	As塊処理	路盤材処理	基礎砕石	型 枠	コンクリート基礎	材 料			
形状・寸法										RC-40 t=10cm		18-8-25 (高炉)	支柱	鏡体	補助金具	ステッカー
数 量	600W (800S)	舗装	20.0 m	2.5 m ²	2.5 m ³	— m ³	2.2 m ³	0.1 m ³	0.3 m ³	2.5 m ²	— m ²	2.21 m ³	10 本	20 面 (10)	10 組 (—)	10 枚
	〃	未舗装	—	—	4.7	2.2	2.5	—	—	2.5	18.0	2.21	10	20 (10)	10 (—)	10

※上記数量（舗装部）については、舗装厚をt=140mm（As40mm、路盤100mm）として算出したものである。
※管理番号シールは、土木事務所で配布。

安全施設等設置工事（若 8－1）			
令和 8 年度			
路線名	中野町 1 9 3 号線外		
工事箇所	千葉市若葉区中野町地内外		
図面種別	構造図（3）		
図面番号	全 9 葉の内第 9 号		
縮尺	図 示	内容表示	図 示
千葉市建設局土木部若葉土木事務所			