

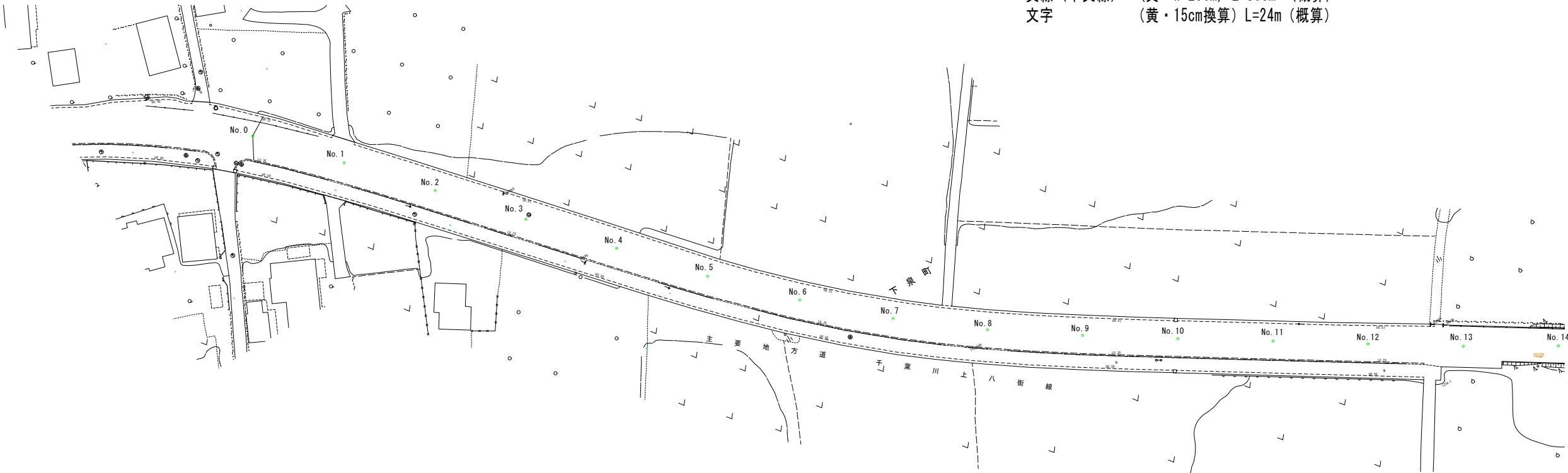
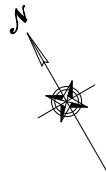
平面図【1工区】

A1 S=1/ 500
A3 S=1/ 1000

【1工区】 工事延長 L=361.6m 幅員 W=7.3~8.2m 舗装面積 A=2,780㎡（概算）

舗装工
表層（中温化合物改質Ⅱ型再生密粒度（スラック）As20 t=50mm） A=2,780㎡（概算）

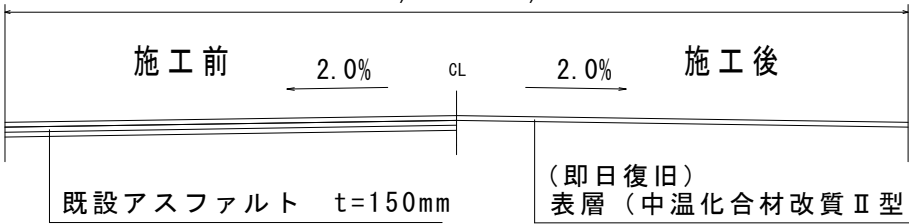
区画線工
実線（外側線）（白・W=15cm）L=720m（概算）
実線（中央線）（黄・W=20cm）L=360m（概算）
文字（黄・15cm換算）L=24m（概算）



標準断面図

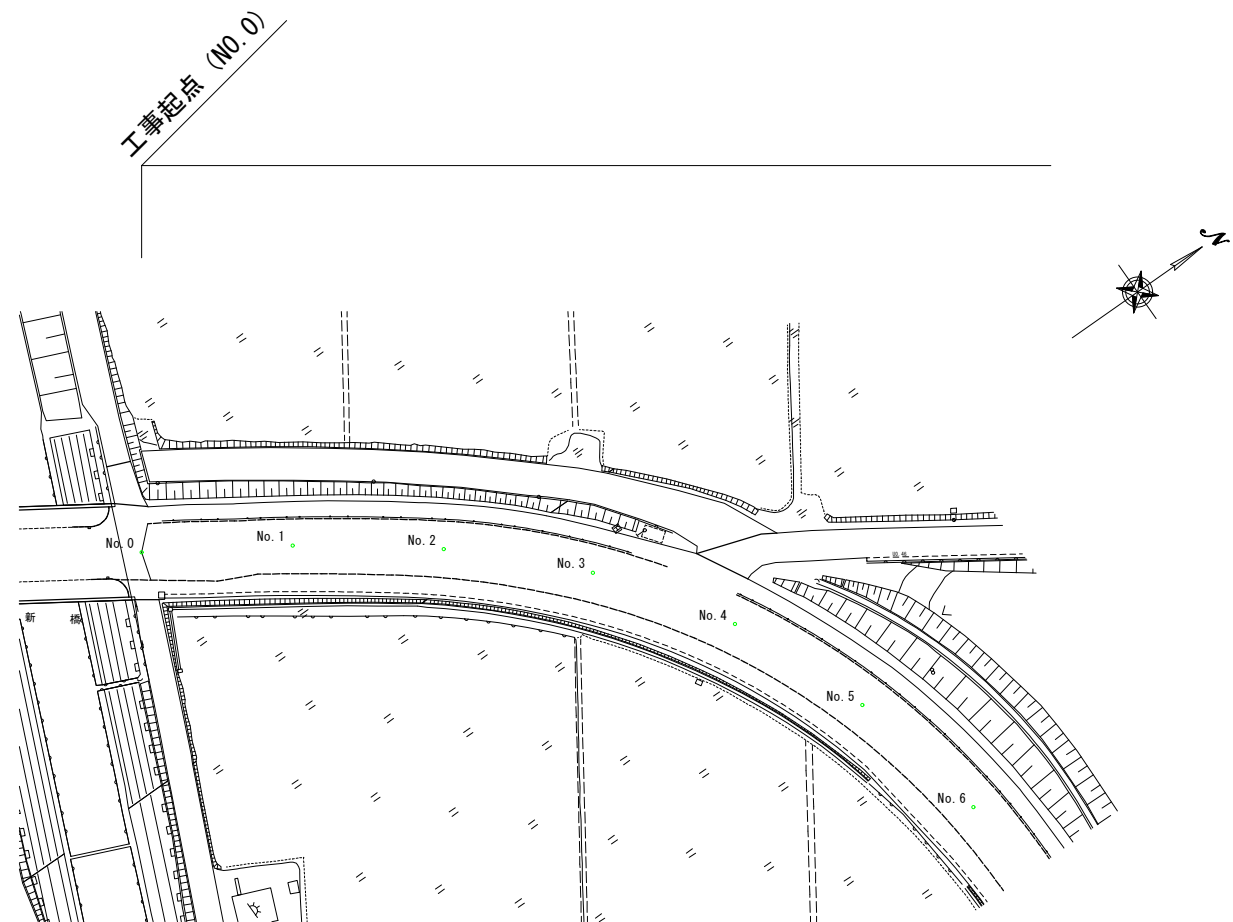
S=Free（単位：mm）

7,300~8,200



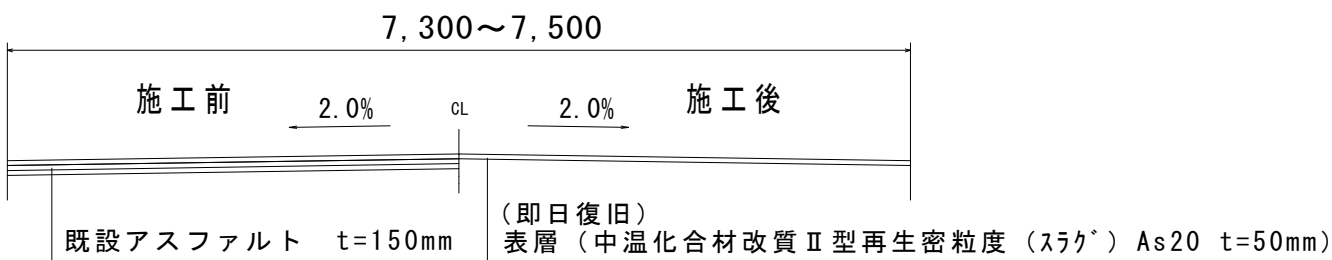
（主）千葉川上八街線舗装改良工事（若7-1）			
令和7年度			
路線名	（主）千葉川上八街線		
施工箇所	千葉市若葉区下泉町地内外1		
図面種別	平面図・標準断面図（1工区）		
図面番号	全 2 葉の内第 1 号		
縮尺	図 示	内容表示	図 示
千葉市建設局土木部 若葉土木事務所			

平面図【2工区】
A1 S=1/ 500
A3 S=1/ 1000



標準断面図

S=Free(単位: mm)



【2工区】 工事延長 L=355.1m 幅員 W=7.3~7.5m 舗装面積 A=2,587㎡(概算)

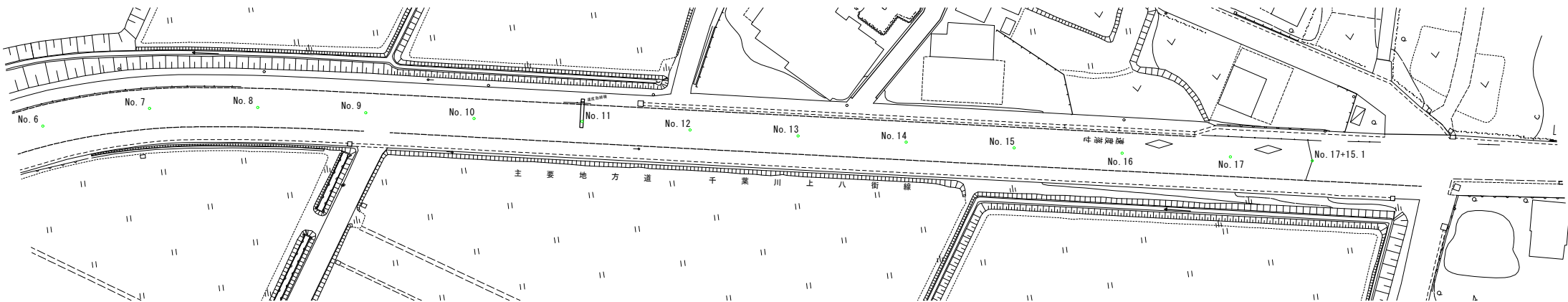
舗装工

表層(中温化合物改質Ⅱ型再生密粒度(スラック) As20 t=50mm) A=2,587㎡(概算)

区画線工

実線(外側線) (白・W=15cm) L=710m(概算)
実線(中央線) (黄・W=20cm) L=360m(概算)
破線 (白・W=30cm) L=16m(概算)
文字・記号 (白・15cm換算) L=70m(概算)

工事終点 (No.17+15.1)



(主) 千葉川上八街線舗装改良工事(若7-1)			
令和7年度			
路線名	(主) 千葉川上八街線		
施工箇所	千葉市若葉区下泉町地内		
図面種別	平面図・標準断面図(2工区)		
図面番号	全 2 葉の内第 2 号		
縮尺	図 示	内容表示	図 示
千葉市建設局土木部 若葉土木事務所			