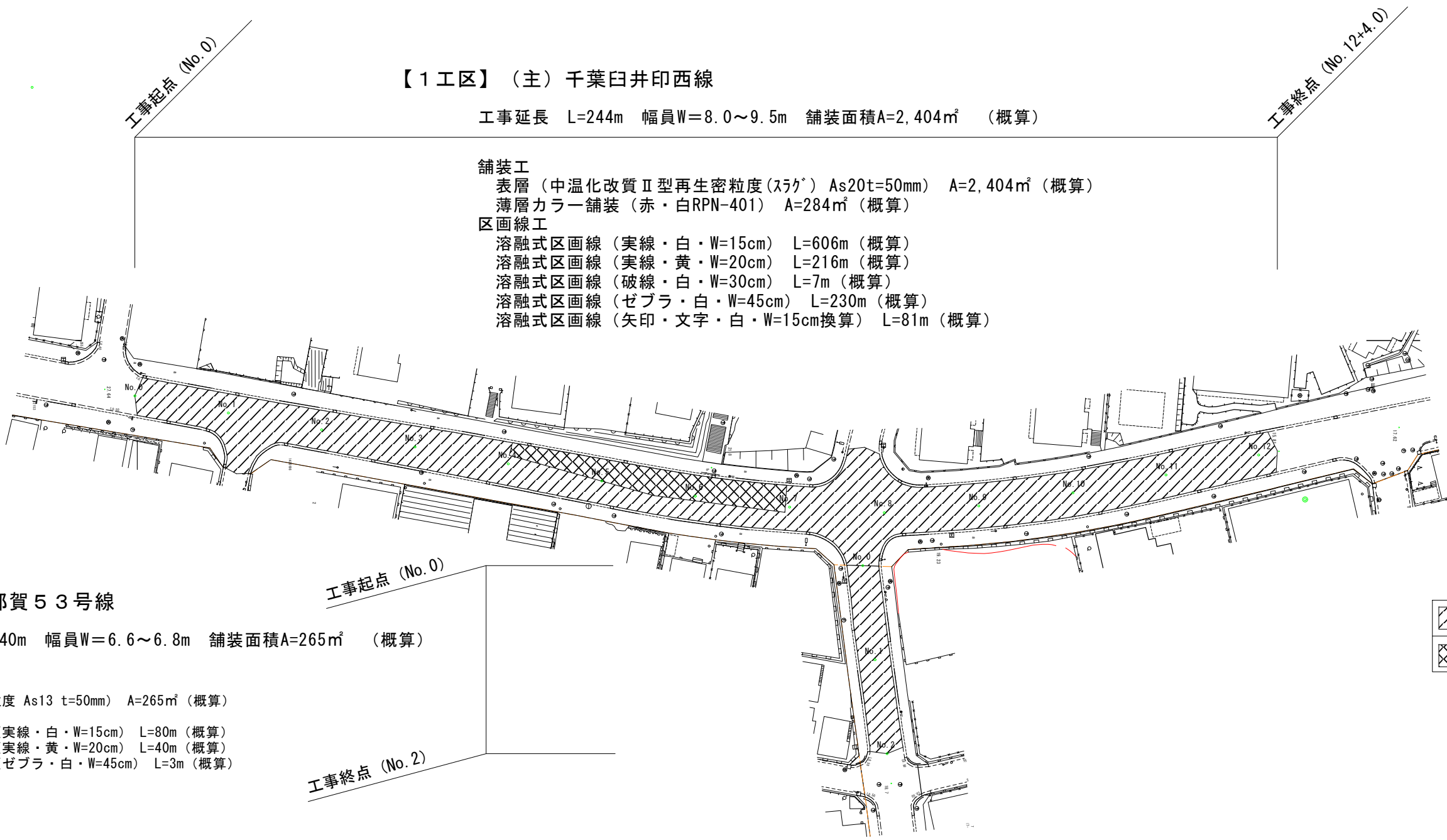
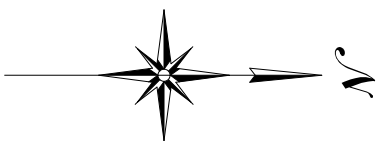


平面図

A1 S=1/ 500
A3 S=1/1000



【1工区】（主）千葉臼井印西線

工事延長 L=244m 幅員W=8.0~9.5m 舗装面積A=2,404㎡（概算）

- 舗装工
表層（中温化改質Ⅱ型再生密粒度（スラグ）As20t=50mm） A=2,404㎡（概算）
薄層カラー舗装（赤・白RPN-401） A=284㎡（概算）
- 区画線工
溶融式区画線（実線・白・W=15cm） L=606m（概算）
溶融式区画線（実線・黄・W=20cm） L=216m（概算）
溶融式区画線（破線・白・W=30cm） L=7m（概算）
溶融式区画線（ゼブラ・白・W=45cm） L=230m（概算）
溶融式区画線（矢印・文字・白・W=15cm換算） L=81m（概算）

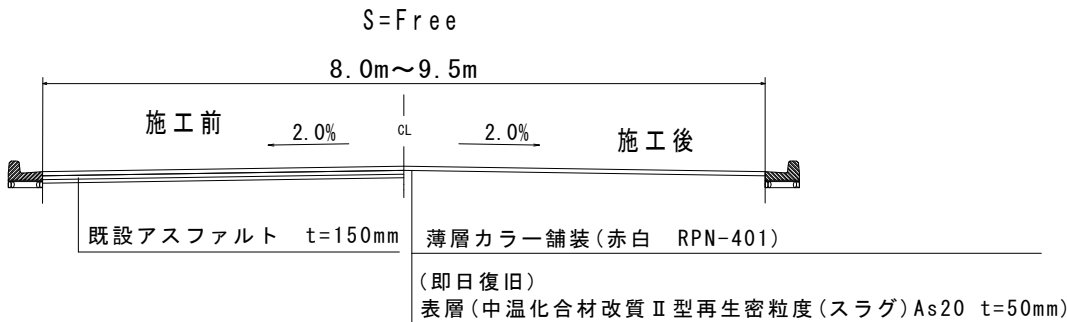
【2工区】西都賀53号線

工事延長 L=40m 幅員W=6.6~6.8m 舗装面積A=265㎡（概算）

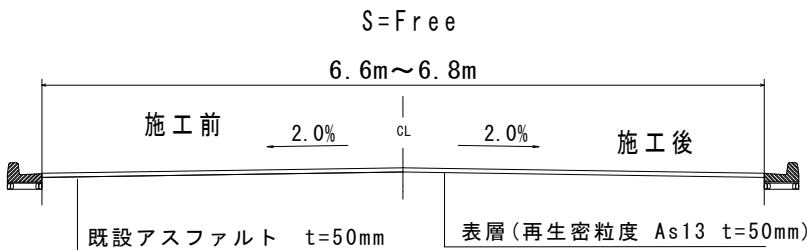
- 舗装工
表層（再生密粒度 As13 t=50mm） A=265㎡（概算）
- 区画線工
溶融式区画線（実線・白・W=15cm） L=80m（概算）
溶融式区画線（実線・黄・W=20cm） L=40m（概算）
溶融式区画線（ゼブラ・白・W=45cm） L=3m（概算）

	表層
	表層＋薄層カラー舗装

標準断面図
（千葉臼井印西線）



標準断面図
（西都賀53号線）

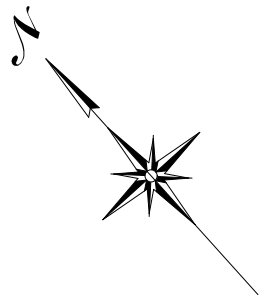


【数量は全て概算】

（主）千葉臼井印西線外3舗装改良工事（若8-1）			
令和8年度			
路線名	（主）千葉臼井印西線・西都賀53号線		
施工箇所	千葉市若葉区原町地内外2		
図面種別	平面図・標準断面図		
図面番号	全 3 葉の内第 1 号		
縮尺	図 示	内容表示	図 示
千葉市建設局土木部 若葉土木事務所			

平面図

A1 S=1/ 500
A3 S=1/1000



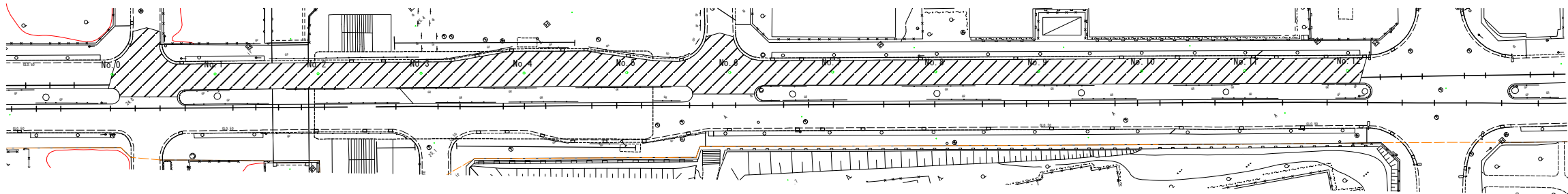
工事起点 (No. 0+0.7)
舗装改良起点 (No. 0)

【3工区】源町桜木線

工事延長 L=243m 幅員W=5.4~7.4m 舗装面積A=1,371㎡ (概算)

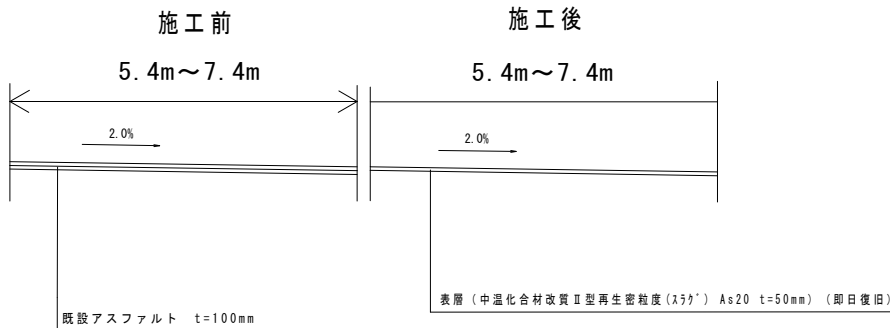
舗装改良終点 (No. 12+3.0)
工事終点 (No. 12+3.7)

- 舗装工
表層 (中温化改質Ⅱ型再生密粒度(ｽﾗｸﾞ) As20t=50mm) A=1,371㎡ (概算)
- 区画線工
溶融式区画線 (実線・白・W=15cm) L=442m (概算)
溶融式区画線 (破線・白・W=30cm) L=23m (概算)
溶融式区画線 (ゼブラ・白・W=45cm) L=93m (概算)
溶融式区画線 (矢印・文字・白・W=15cm換算) L=23m (概算)



標準断面図

S=Free

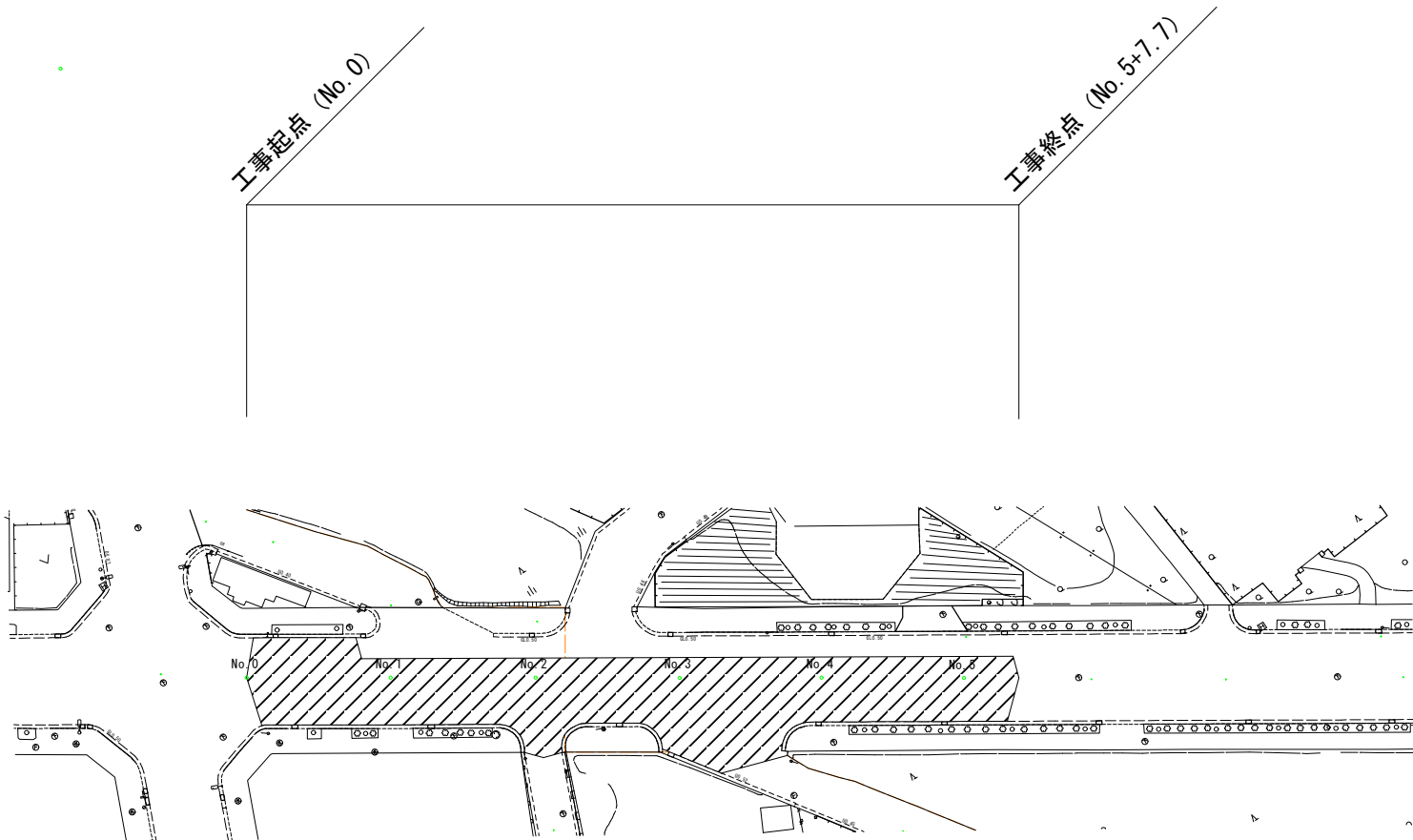
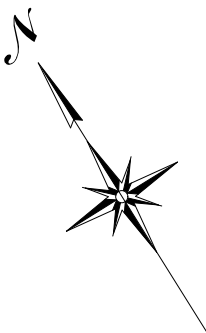


【数量は全て概算】

(主) 千葉臼井西線外3舗装改良工事 (若8-1)			
令和8年度			
路線名	源町桜木線		
施工箇所	千葉市若葉区みつわ台3丁目地内		
図面種別	平面図・標準断面図		
図面番号	全 3 葉の内第 2 号		
縮尺	図 示	内容表示	図 示
千葉市建設局土木部 若葉土木事務所			

平面図

A1 S=1/ 500
A3 S=1/1000



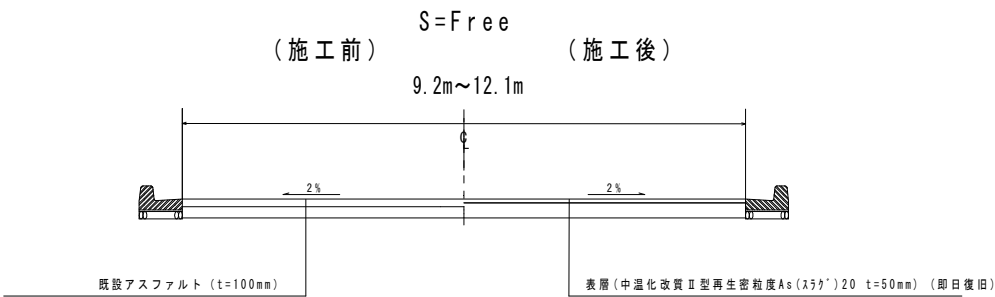
【4 工区】磯辺茂呂町線

工事延長 L=108m 幅員W=9.2~12.1m 舗装面積A=1,132㎡ (概算)

舗装工
表層 (中温化改質Ⅱ型再生密粒度(ｽﾗｸﾞ) As20t=50mm) A=1,132㎡ (概算)

区画線工
溶融式区画線 (実線・白・W=15cm) L=232m (概算)
溶融式区画線 (破線・白・W=15cm) L=35m (概算)
溶融式区画線 (ゼブラ・白・W=45cm) L=60m (概算)
溶融式区画線 (文字・黄・W=15cm換算) L=40m (概算)

標準断面図



【数量は全て概算】

(主) 千葉臼井印西線外3舗装改良工事 (若8-1)			
令和8年度			
路線名	磯辺茂呂町線		
施工箇所	千葉市若葉区若松町地内外1		
図面種別	平面図・標準断面図		
図面番号	全 3 葉の内第 3 号		
縮尺	図 示	内容表示	図 示
千葉市建設局土木部 若葉土木事務所			