

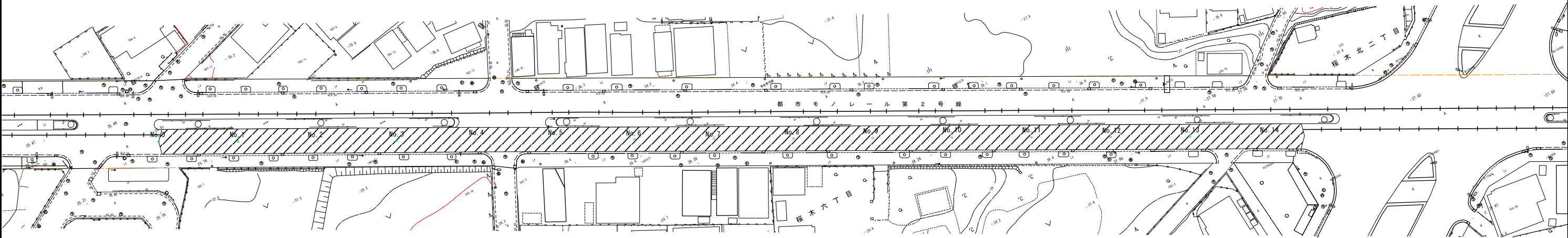
平面図

A1 S=1/ 500
A3 S=1/1000

【 1 工区】都賀駅千城台南線

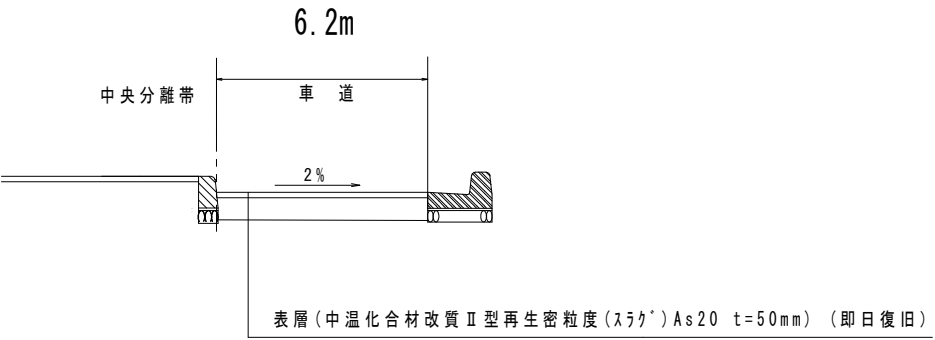
工事延長 L=289m 幅員W=6.2m 舗装面積A=1,785㎡（概算）

- 舗装工
表層（中温化改質Ⅱ型再生密粒度（ｽﾗｸﾞ）As20t=50mm） A=1,785㎡（概算）
区画線工
溶融式区画線（実線・白・W=15cm） L=620m（概算）
溶融式区画線（破線・白・W=30cm） L=100m（概算）
溶融式区画線（ゼブラ・白・W=45cm） L=69m（概算）
溶融式区画線（矢印・文字・白・W=15cm換算） L=47m（概算）
溶融式区画線（矢印・文字・黄・W=15cm換算） L=40m（概算）
溶融噴射式カラー舗装（矢羽根）N=41箇所（概算）
自転車ピクトグラム（自転車マーク、直進矢印）N=4箇所（概算）



標準断面図

S=Free

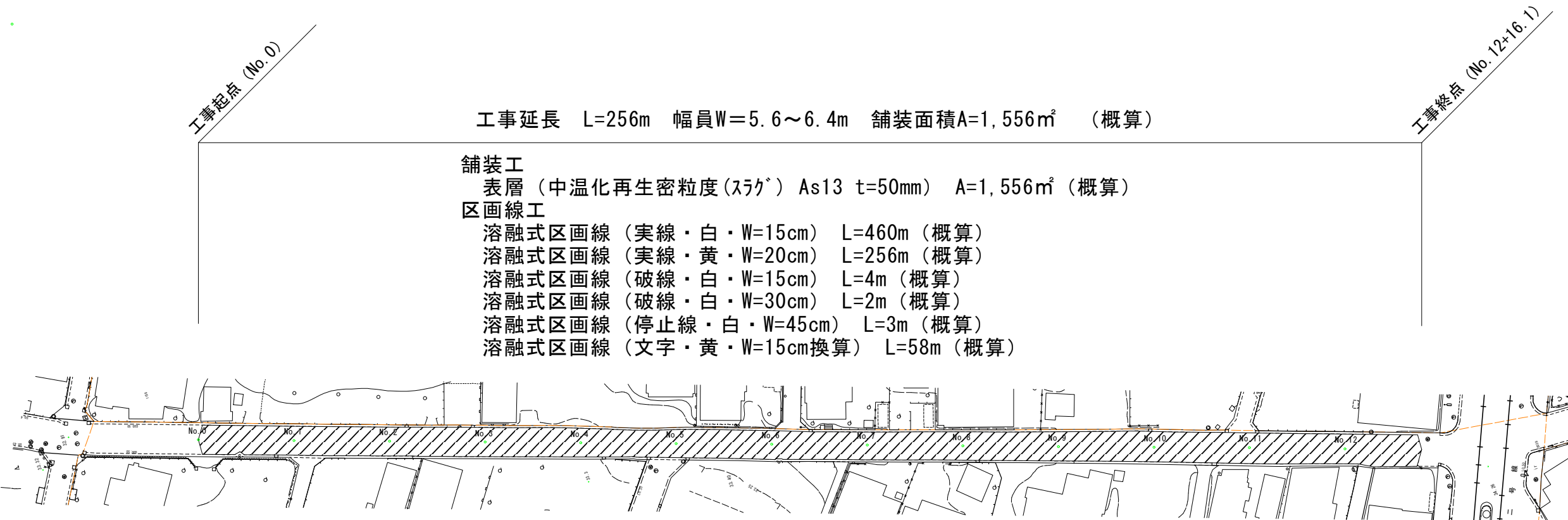
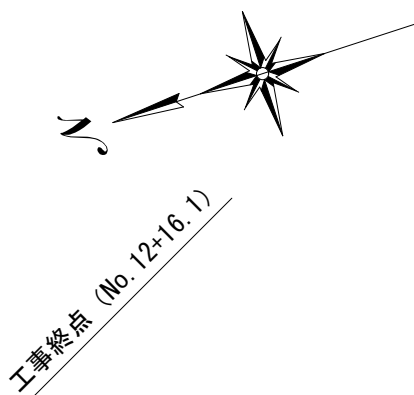


【数量は全て概算】			
都賀駅千城台南線外2舗装改良工事（若8－1）			
令和8年度			
路線名	都賀駅千城台南線		
施工箇所	千葉市若葉区桜木6丁目地内		
図面種別	平面図・標準断面図		
図面番号	全 4 葉の内第 1 号		
縮尺	図 示	内容表示	図 示
千葉市建設局土木部 若葉土木事務所			

平面図

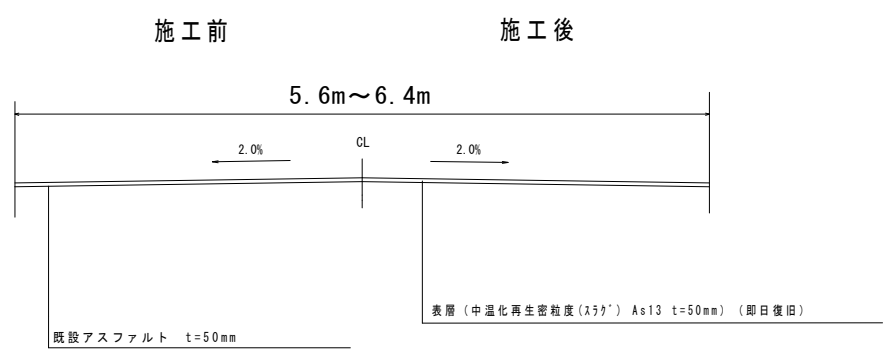
A1 S=1/ 500
A3 S=1/1000

【2工区】小倉台1号線



標準断面図

S=Free

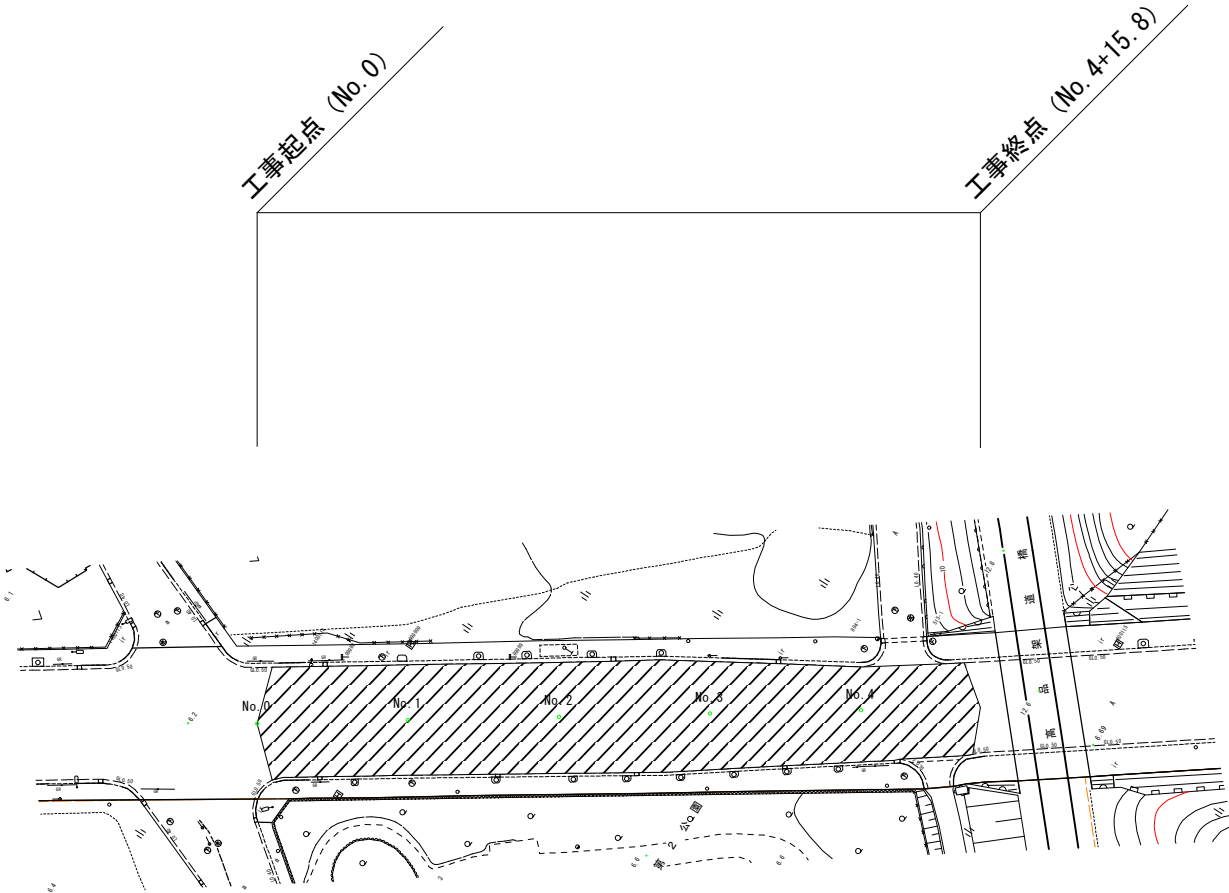
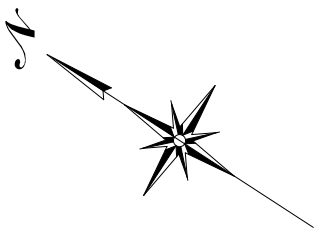


【数量は全て概算】			
都賀駅千城台南線外2舗装改良工事（若8～1）			
令和8年度			
路線名	小倉台1号線		
施工箇所	千葉市若葉区千城台北1丁目地内外1		
図面種別	平面図・標準断面図		
図面番号	全 4 葉の内第 2 号		
縮尺	図 示	内容表示	図 示
千葉市建設局土木部 若葉土木事務所			

平面図

A1 S=1/ 500
A3 S=1/1000

【3工区】西千葉駅稲荷町線

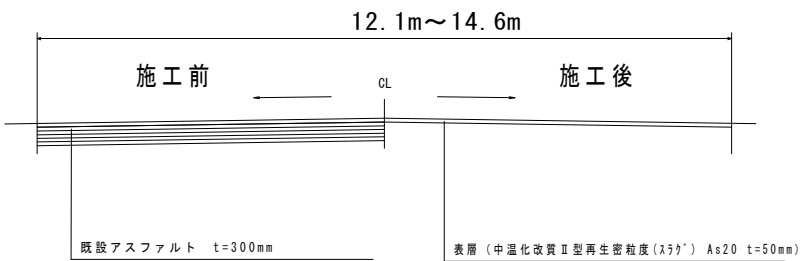


工事延長 L=96m 幅員W=12.1~14.6m 舗装面積A=1,325㎡（概算）

- 舗装工
表層（中温化改質Ⅱ型再生密粒度（ｽﾗｸﾞ）As20t=50mm） A=1,325㎡（概算）
- 区画線工
溶融式区画線（実線・白・W=15cm） L=280m（概算）
溶融式区画線（破線・白・W=15cm） L=60m（概算）
溶融式区画線（ゼブラ・白・W=45cm） L=156m（概算）
溶融式区画線（矢印・文字・白・W=15cm換算） L=64m（概算）
溶融式区画線（矢印・文字・黄・W=15cm換算） L=37m（概算）
溶融噴射式カラー舗装（矢羽根）N=20箇所（概算）
自転車ピクトグラム（自転車マーク、直進矢印）N=4箇所（概算）

標準断面図

S=Free



【数量は全て概算】

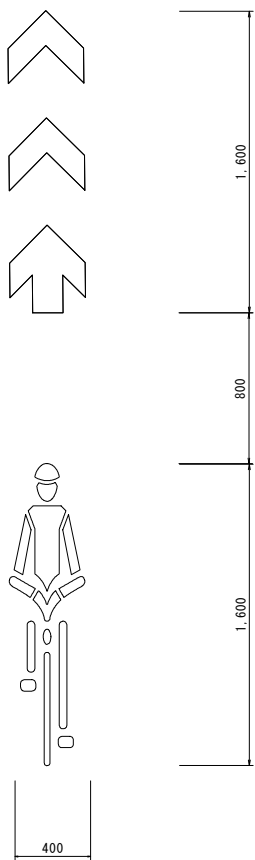
都賀駅千城台南線外2舗装改良工事（若8-1）			
令和8年度			
路線名	西千葉駅稲荷町線		
施工箇所	千葉市若葉区高品町地内		
図面種別	平面図・標準断面図		
図面番号	全 4 葉の内第 3 号		
縮尺	図 示	内容表示	図 示
千葉市建設局土木部 若葉土木事務所			

構造図（参考）

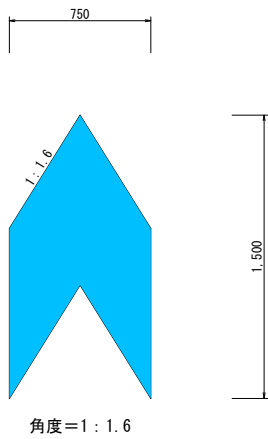
自転車走行環境整備関係

路面標示

自転車ピクトグラム 縮尺 1:20



矢羽根 縮尺 1:20



※一般部は20m間隔、交差点内は5m間隔で設置する。
※箇所数で積算する。

※現場状況を確認し「ちばチャリすいすいプラン自転車走行環境整備マニュアル」に沿って適切に設置すること。

参考：材料表

(1箇所当り)

名 称	規格・寸法	単位	数 量	摘 要
排水性舗装部 排水性舗装部以外	溶融噴射式 溶融式または 溶融噴射式	青色	m ²	0.675

※①を設置する箇所

①ー1（幹線ルート）

・自動車と自転車の交錯の機会が多い区間等

※①②を設置する箇所（幹線ルート）

・主要な交差点の手前

※現場状況を確認し「ちばチャリ・すいすいプラン自転車走行環境整備マニュアル」に沿って適切に設置すること。

都賀駅千城台南線外2舗装改良工事（若8－1）			
令和8年度			
路線名	都賀駅千城台南線・西千葉駅稲荷町線		
施工箇所	千葉市若葉区桜木6丁目地内外1		
図面種別	構造図		
図面番号	全 4 葉の内第 4 号		
縮尺	図 示	内容表示	図 示
千葉市建設局土木部 若葉土木事務所			