

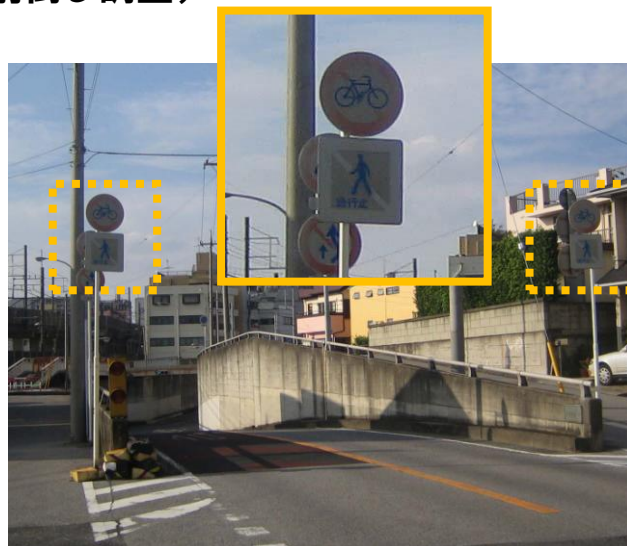
平成 22 年 10 月・11 月は、千葉都心地区を 3 班体制で 3 日間、調査を実施しました。

市民ボランティアのご協力のもと、無事調査を終えることができました。調査結果については、取りまとめ後、あらためてお知らせいたします。

#### ◆調査の様子（千葉都心地区 10月に前倒し調査）



平成 22 年 10 月 16 日（土）  
※前倒し調査



～自転車の通行禁止区間～

#### ◆調査の様子（千葉都心地区 1 班・2 班）



平成 22 年 11 月 6 日（土）  
～調査開始前の打ち合わせ～  
（市役所にて）



平成 22 年 11 月 27 日（土）  
～公園で一休み～