

●千葉市内をサイクリングしよう!!

千葉市は海辺、河川、谷津田、里山などの自転車で巡る地域資源がいっぱい。
観光情報や寄り道スポット情報を掲載したサイクリングマップを持って、レッツサイクリング!

<千葉市ベイエリアサイクリングマップ>

海辺の素晴らしい景色!! 平坦な道が多いので、サイクリング初心者にもおすすめです!!

<千葉市里山サイクリングマップ~里山は招くよ!~>

都心部から一歩出れば、豊かな自然、肌で自然を感じる里山エリアを自転車で。



Satoyama cycling (里山サイクリング)

コースと現在地を確認することができるWEBアプリも用意いたしました。右記のQRコード、URLからご利用いただけます。



●新しい交通手段!!シェアサイクル!!

千葉市では千葉駅周辺、海浜幕張駅周辺において2020年2月より、シェアサイクル事業を本格実施しています!

利用料金は15分あたり70円(12時間最大1,000円)です!

好きなステーションで借りて、どこのステーションでも返却が可能ですので長距離のサイクリングやちょい乗りにも是非ご利用ください!

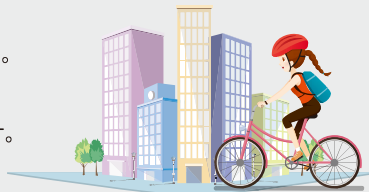
会員登録、利用方法、最新のステーション一覧はこちらからご確認ください。



※ご利用にあたっては、事前の会員登録が必要となります。

千葉市シェアサイクル

検索



ちばチャリスタイル!

~安全・快適に自転車を利用しましょう~



千葉市らしい生活スタイルである「ちばチャリスタイル」の実現に向け、市民や事業者の皆様と共に自転車を活用したまちづくりを推進します。



●学生時代はサイクリング...

「まちの将来像」

自転車を“賢く”活用し、“便利”で、“健やか”に“心豊か”な生活を楽しむことができるまち

歩行者、自転車利用者、自動車運転者が、“お互いに思いやり”を持ち、“安全”で、“快適”に移動できるまち

「ちばチャリスタイル」

環境にやさしく、健康にも良い自転車を、楽しく安全に、自発的に利用する千葉市らしい生活スタイル

「ちばチャリスタイル」は幼い頃から育まれています。

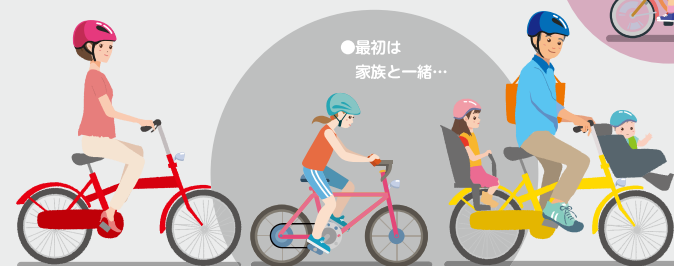
●初めての自転車...



●三輪車で...



●最初は家族と一緒に...



◎詳しくは、千葉市ホームページをご覧ください。

ちばチャリスタイル

検索