

## 第1回

(仮) 都市計画道路 磯辺茂呂町線 (園生町地区)

### みちづくり協議会

日 時 令和2年7月26日 (日)

午前11時から

場 所 草野公民館 講堂

緑が丘公民館 講堂

小中台公民館 会議室

## 次 第

1 挨拶

2 協議会の設立及び会長・副会長の選出【資料1】

3 報告

① 事業進捗【資料2】

② 道路環境影響調査の結果 (2工区)【資料3】

③ 今後の予定

4 質疑応答

担 当 千葉市建設局道路部街路建設課

＜用地・補償に関すること＞

用地班：磯崎、石川

電話 245-5616

＜工事に関すること＞

特定街路整備班：清水、千葉

電話 245-5342

## 協議会の設立及び会長・副会長の選出

## 1 名称

（仮）都市計画道路 磯辺茂呂町線（園生町地区）みちづくり協議会

## 2 目的

協議会は、都市計画道路 磯辺茂呂町線（園生町地区）に関わる道路の整備について、情報の共有化を図るとともに、皆さまからのご意見を伺いながら、より良いみちづくりを目指すことを目的とします。

今後は、年 1 回程度継続して開催したいと考えております。

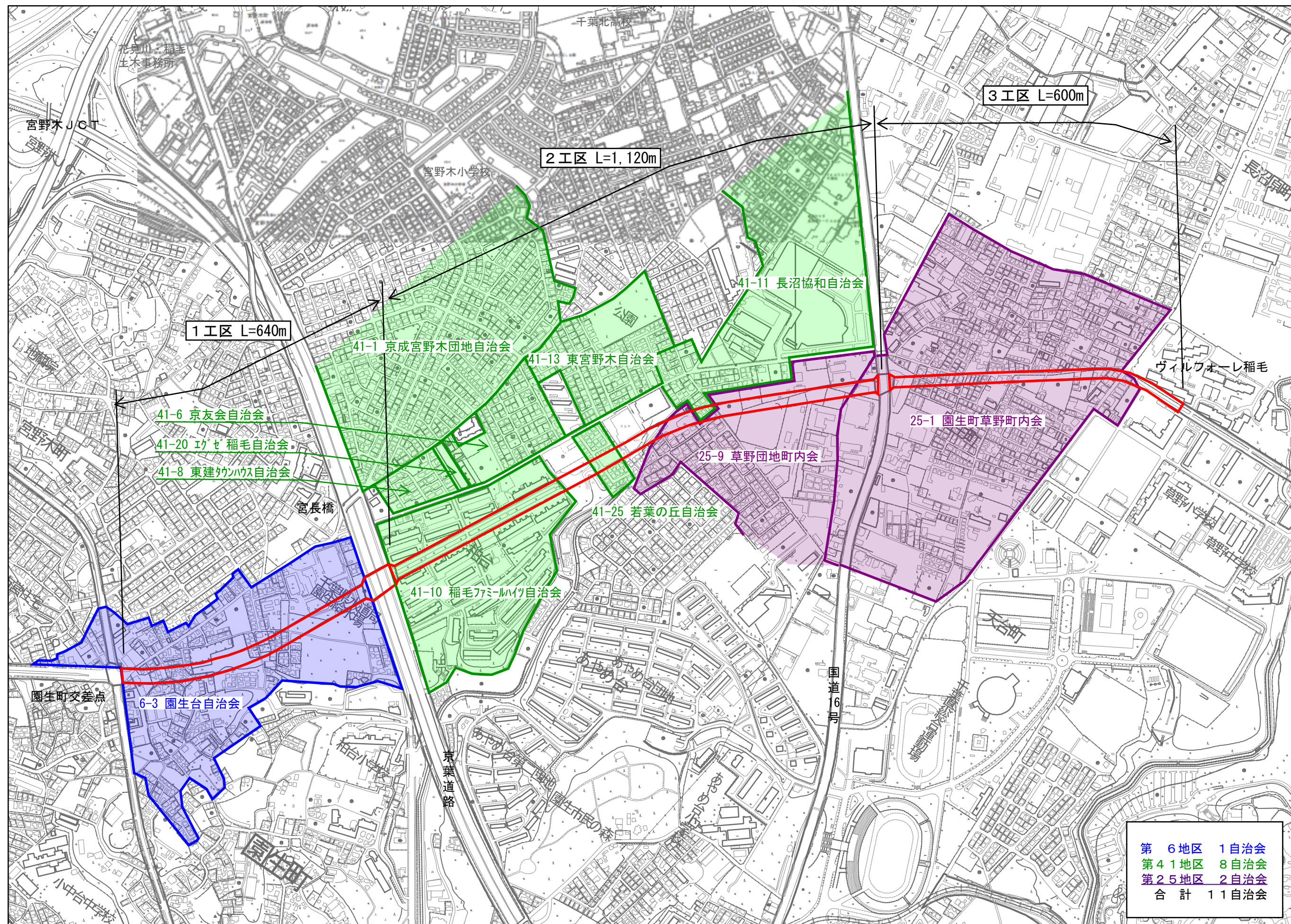
## 3 構成メンバー（18名）

所 属	備 考
第 6 地区町内自治会連絡協議会	会長（1 名）
第 2 5 地区町内自治会連絡協議会	会長（1 名）
第 4 1 地区町内自治会連絡協議会	会長（1 名）
園生台自治会	代表者（1 名）
京成宮野木団地自治会	代表者（1 名）
京友会自治会	代表者（1 名）
東建タウンハウス親和会	代表者（1 名）
稲毛ファミリーハイツ自治会	代表者（1 名）
長沼協和自治会	代表者（1 名）
東宮野木自治会	代表者（1 名）
エグゼ稲毛自治会	代表者（1 名）
若葉の丘自治会	代表者（1 名）
園生町草野町内会	代表者（1 名）
草野団地町内会	代表者（1 名）
京成バス株式会社	代表者（1 名）
学識経験者	総括、大気、騒音（各 1 名）



# (仮) 磯辺茂呂町線（園生町地区）みちづくり協議会 自治会エリア図

【資料１－２】



1:7,500

0 60 120 240 360 480



(仮) 都市計画道路 磯辺茂呂町線（園生町地区）みちづくり協議会規約

(名 称)

第1条 この協議会の名称は、「都市計画道路 磯辺茂呂町線（園生町地区）みちづくり協議会」という。(以下「協議会」という。)

(目 的)

第2条 協議会は、都市計画道路 磯辺茂呂町線（園生町地区）に関わる道路の整備について、情報の共有化を図るとともに、皆さまからのご意見を伺いながら、より良いみちづくりを目指すことを目的とする。

(組 織)

第3条 協議会は、次に掲げる者を委員とし、別表のとおり構成する。

- (1) 第6地区町内自治会連絡協議会 会長1名  
第25地区町内自治会連絡協議会 会長1名  
第41地区町内自治会連絡協議会 会長1名
- (2) 関係11自治会代表者 11名
- (3) バス事業者（京成バス株式会社）代表者 1名
- (4) 学識経験者 3名

(設置期間)

第4条 協議会の設置期間は、令和2年7月26日から事業終了までとする。

(役 員)

第5条 協議会に会長1名、副会長2名を置き、役員は会議において委員の中からの互選によって選任する。

2 役員の任期は1年とする。なお、再任は妨げない。

(役員の職務)

第6条 会長は協議会を代表し、会務を総理する。

2 副会長は会長を補佐し、会長に事故があるときは会長の職務を行う。

(代理出席)

第7条 委員が出席できない場合、代理の者が出席できるものとする。

(会 議)

第8条 協議会は会長が招集し、会長が議長を務める。

2 協議会は、委員の過半数の出席をもって開催する。

(協議会)

第9条 みちづくり協議会は非公開とし、会議資料については公開とする。



(事務局)

第10条 協議会の事務局は千葉市建設局道路部街路建設課に置くものとする。

(その他)

第11条 この規約に定めるもののほか協議会の運営について必要な事項は、会長が協議会に諮って定める。

(附 則) この規約は、第1回協議会開催日、令和2年7月26日から施行する。

## 都市計画道路 磯辺茂呂町線（園生町地区）みちづくり協議会【委員名簿】

所 属	役 職	氏 名
第 6 地区町内自治会連絡協議会		清水 泰夫
第 2 5 地区町内自治会連絡協議会		鈴木 金作
第 4 1 地区町内自治会連絡協議会		荒川 利重
園生台自治会		工藤 嘉生
京成宮野木団地自治会		三ツ木 忠雄
京友会自治会		高野 だいわ
東建タウンハウス自治会		矢島 康仁
稲毛ファミリーハイツ自治会		三品 勇
長沼協和自治会		錦織 正雄
東宮野木自治会		及川 理一郎
エグゼ稲毛自治会		荒川 利重
若葉の丘自治会		吉川 一成
園生町草野町内会		穂山 実
草野団地町内会		根本 明
京成バス株式会社（営業部乗合営業課長）		坂本 幸裕
日本大学理工学部交通システム工学科（教授）		福田 敦
東京情報大学総合情報学部（名誉教授）		岡本 眞一
千葉工業大学情報科学部情報工学科（教授）		矢野 博夫

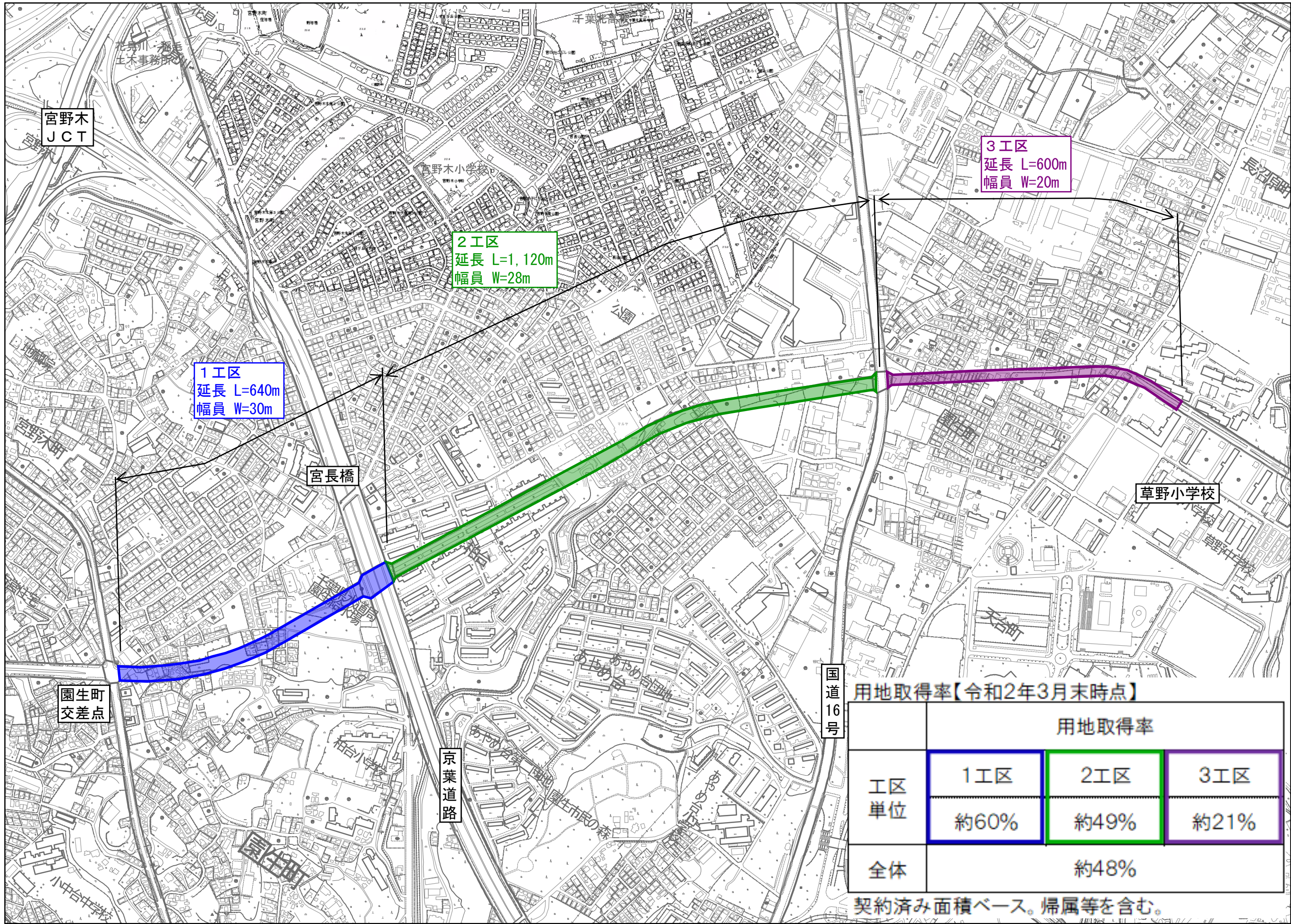
(順不同)



事業進捗

【資料 2】

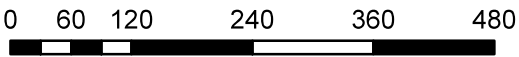
至  
国道  
357  
号



用地取得率【令和2年3月末時点】

	用地取得率		
工区 単位	1 工区	2 工区	3 工区
	約60%	約49%	約21%
全体	約48%		

契約済み面積ベース。帰属等を含む。





## 道路環境影響調査の結果（2工区）

### 1. 目的

磯辺茂呂町線の整備により想定される周辺環境への影響を把握するため、大気・騒音・振動について、現状調査を行いました。

また、予測及び環境保全対策の検討を実施し、それに対する評価を行いました。

### 2. 調査・予測に対する考え方について

道路環境影響調査を実施するにあたり、「大気」「騒音・振動」それぞれの環境専門分野の学識経験者に、事前の測定方法等や調査結果、将来予測に対する考え方についてアドバイスをいただきながら実施しました。

（学識経験者）

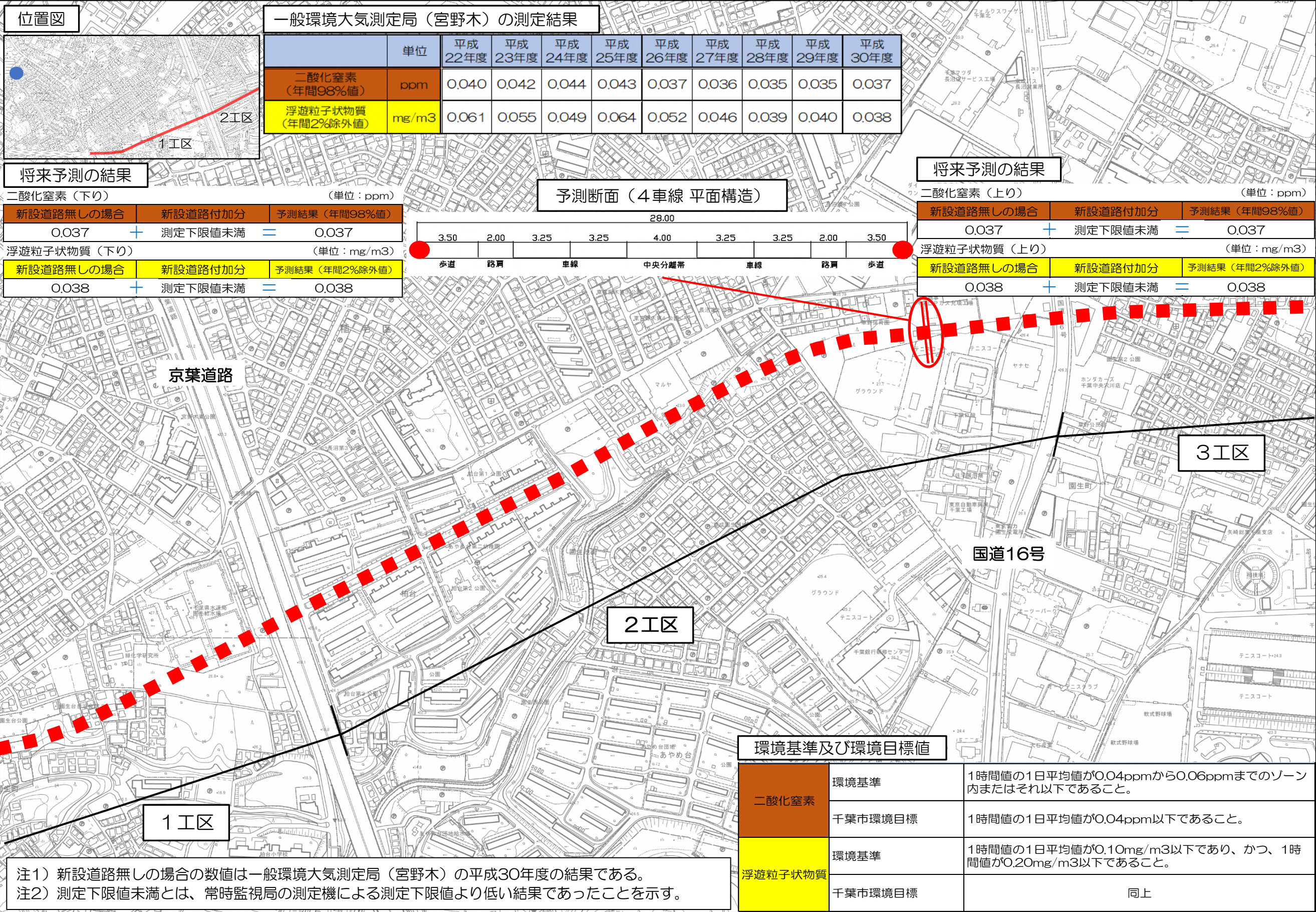
専門分野	名 前	所 属	選定理由
大気	岡本 眞一	東京情報大学 名誉教授	R2千葉市環境影響評価審査会 委員
騒音・振動	矢野 博夫	千葉工業大学 情報科学部 教授	R2千葉市環境影響評価審査会 委員

### 3. 調査結果

【資料3－2】 【資料3－3】



《大気 4車線平面構造》



0 40 80 160 240 320



《騒音 4車線平面構造》

