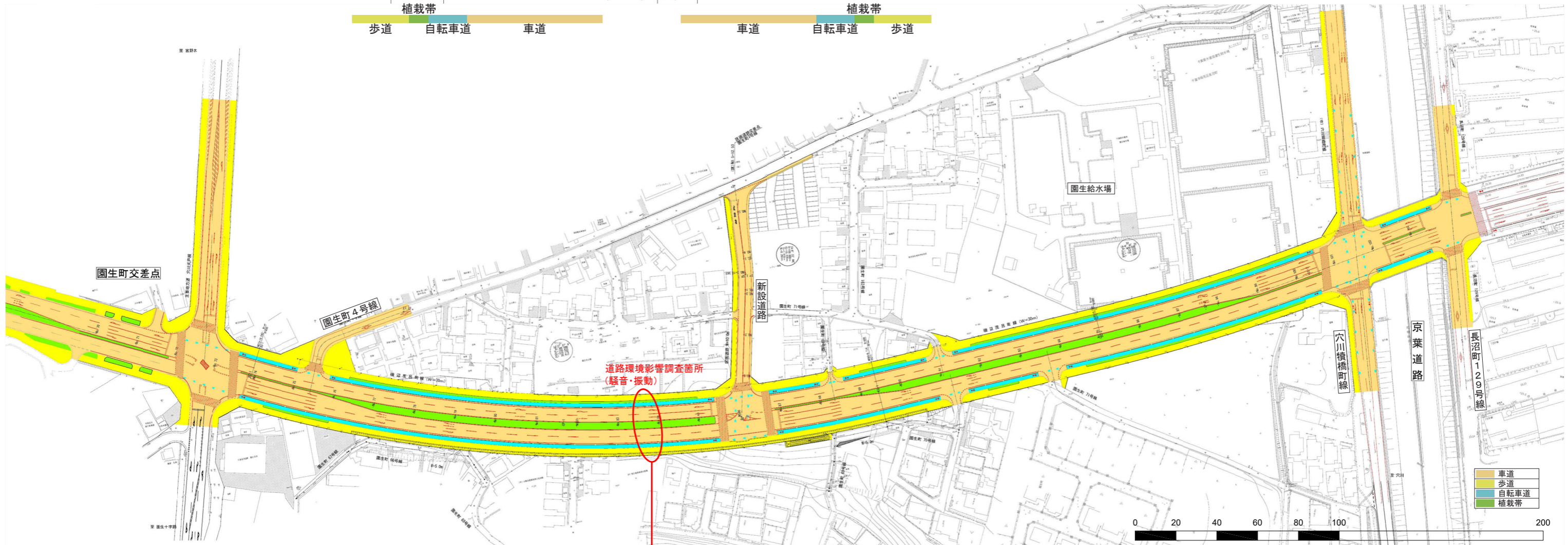
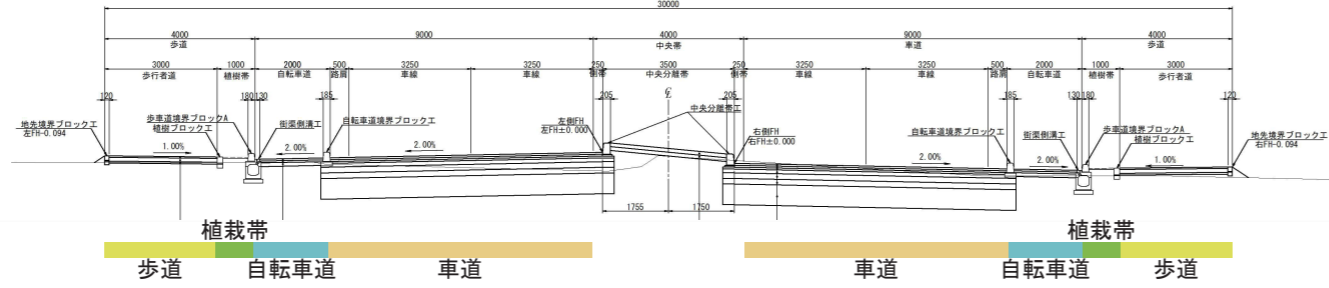


# 磯辺茂呂町線 1工区 計画平面図

## ●道路諸元

延長 640m 幅員 30m  
 計画交通量 : 18,900~24,500台/日  
 設計速度 : 60km/h  
 車線数 : 4車線

## ●標準断面図



### ●騒音

昼間(下り)				昼間(上り)			
平面道路	騒音予測結果 (dB)	測定結果 昼間平均 (dB)		平面道路	騒音予測結果 (dB)	測定結果 昼間平均 (dB)	
①騒音対策なし	70.9	41		①騒音対策なし	70.8	41	
②排水性舗装	66.1			②排水性舗装	66.1		
夜間(下り)				夜間(上り)			
平面道路	騒音予測結果 (dB)	測定結果 昼間平均 (dB)		平面道路	騒音予測結果 (dB)	測定結果 昼間平均 (dB)	
①騒音対策なし	66.8	39		①騒音対策なし	66.9	39	
②排水性舗装	62.4			②排水性舗装	62.5		

要請限度	
昼間(6~22時)	夜間(22~6時)
70dB以下	65dB以下

### ●振動

昼間(下り)		昼間(上り)	
測定結果 昼間平均 (dB)	振動予測結果 (dB)	測定結果 昼間平均 (dB)	振動予測結果 (dB)
32	52	32	53
夜間(下り)		夜間(上り)	
測定結果 昼間平均 (dB)	振動予測結果 (dB)	測定結果 昼間平均 (dB)	振動予測結果 (dB)
28	51	28	51

要請限度	
昼間(8~19時)	夜間(19~8時)
65	60

※図面は、千葉県警察本部と今後協議する内容であるため、変更となる場合があります。  
 ※開発等により一部地形や家屋配置が現況と異なる場合があります。