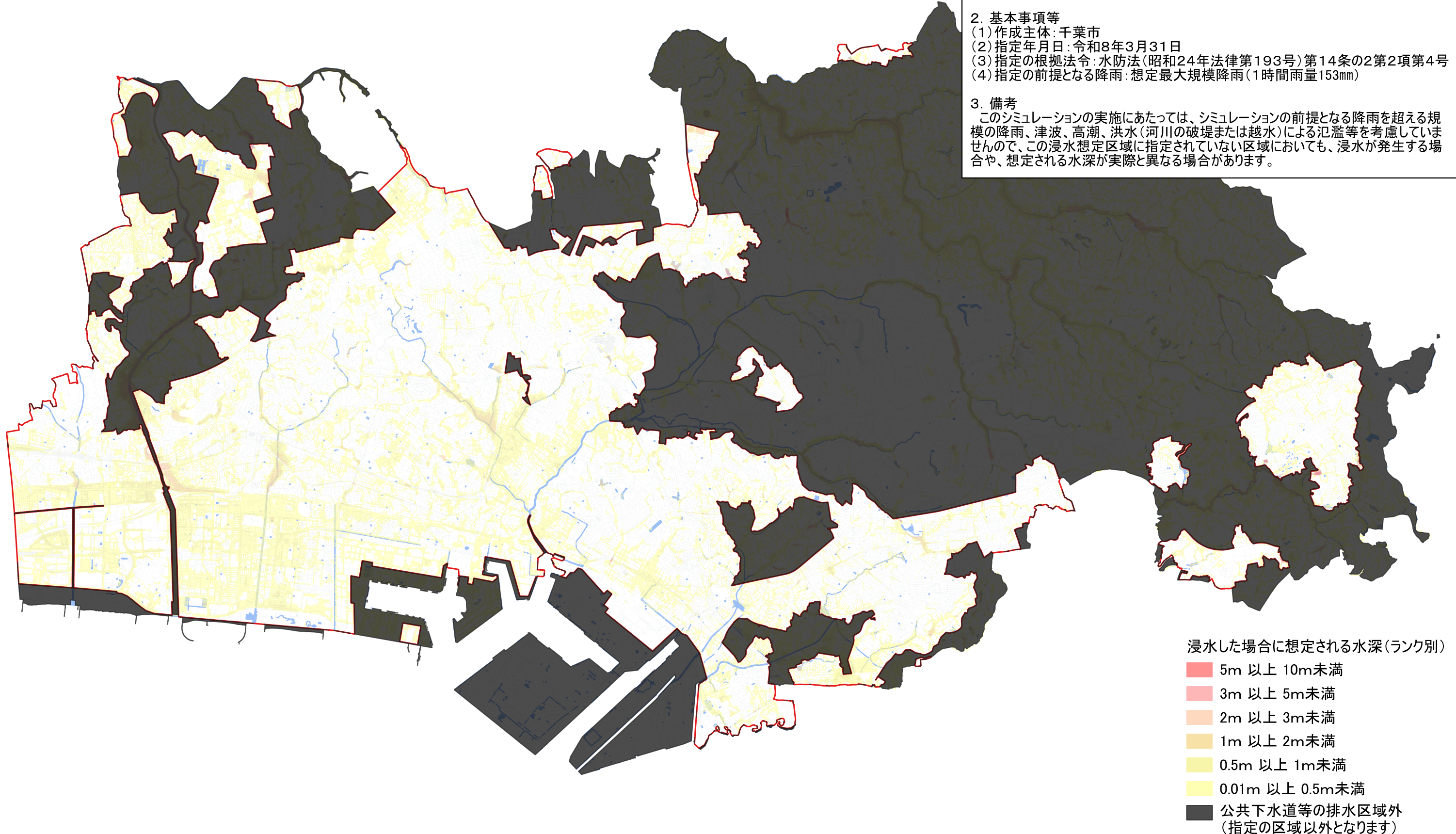


雨水出水浸水想定区域図

(指定の区域)
(浸水した場合に想定される水深)



1. 説明文

- (1)この図は、千葉市内において、水防法の規定に基づく想定最大規模降雨が発生した場合に、浸水が想定される範囲や、その深さを表した図面です。
- (2)この図は、令和6年7月末時点の千葉市下水道台帳システムに基づく下水道等の整備状況を勘案して、想定最大規模降雨（1時間雨量153mm）により内水氾濫が発生した場合に想定される浸水の状況を、シミュレーションにより予測したものです。
- (3)この図において、水防法第14条の2第2項第4号の規定により定められた雨水出水浸水想定区域は、公共下水道等の排水区域（赤枠）のうち浸水が想定される区域（着色部）で示しています。

2. 基本事項等

- (1)作成主体:千葉市
- (2)指定年月日:令和8年3月31日
- (3)指定の根拠法令:水防法(昭和24年法律第193号)第14条の2第2項第4号
- (4)指定の前提となる降雨:想定最大規模降雨(1時間雨量153mm)

3. 備考

このシミュレーションの実施にあたっては、シミュレーションの前提となる降雨を超える規模の降雨、津波、高潮、洪水(河川の破堤または越水)による氾濫等を考慮していませんので、この浸水想定区域に指定されていない区域においても、浸水が発生する場合や、想定される水深が実際と異なる場合があります。