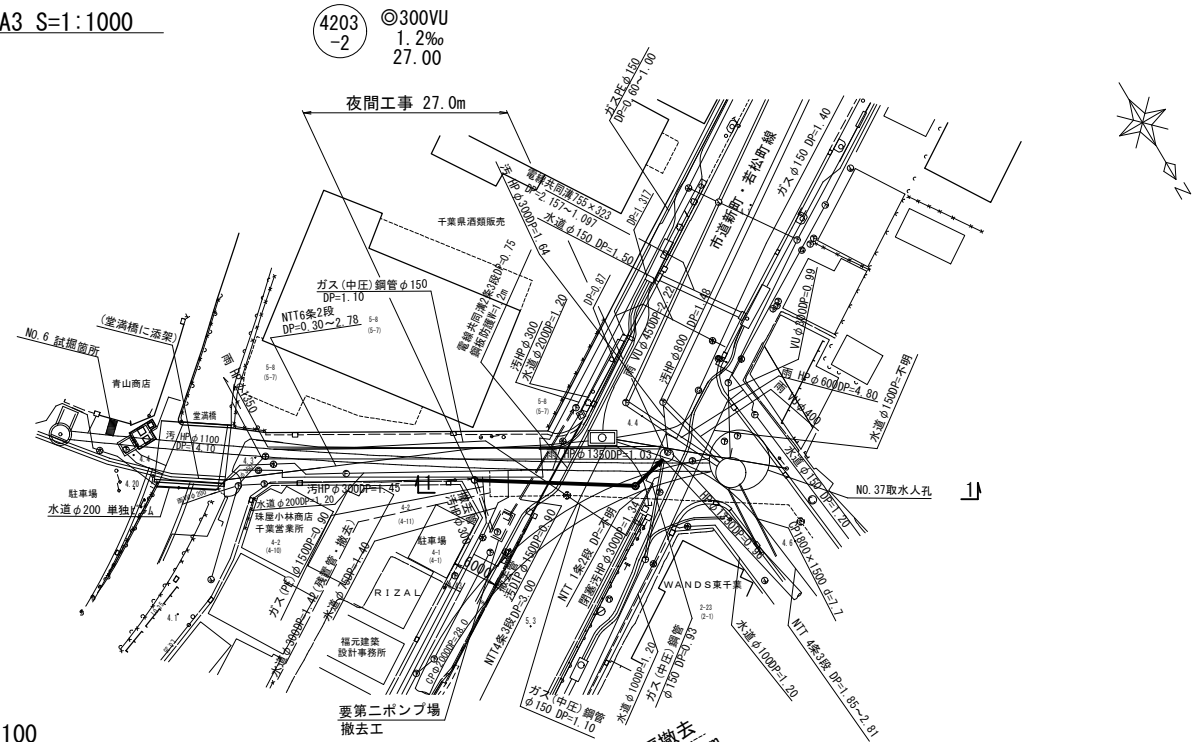
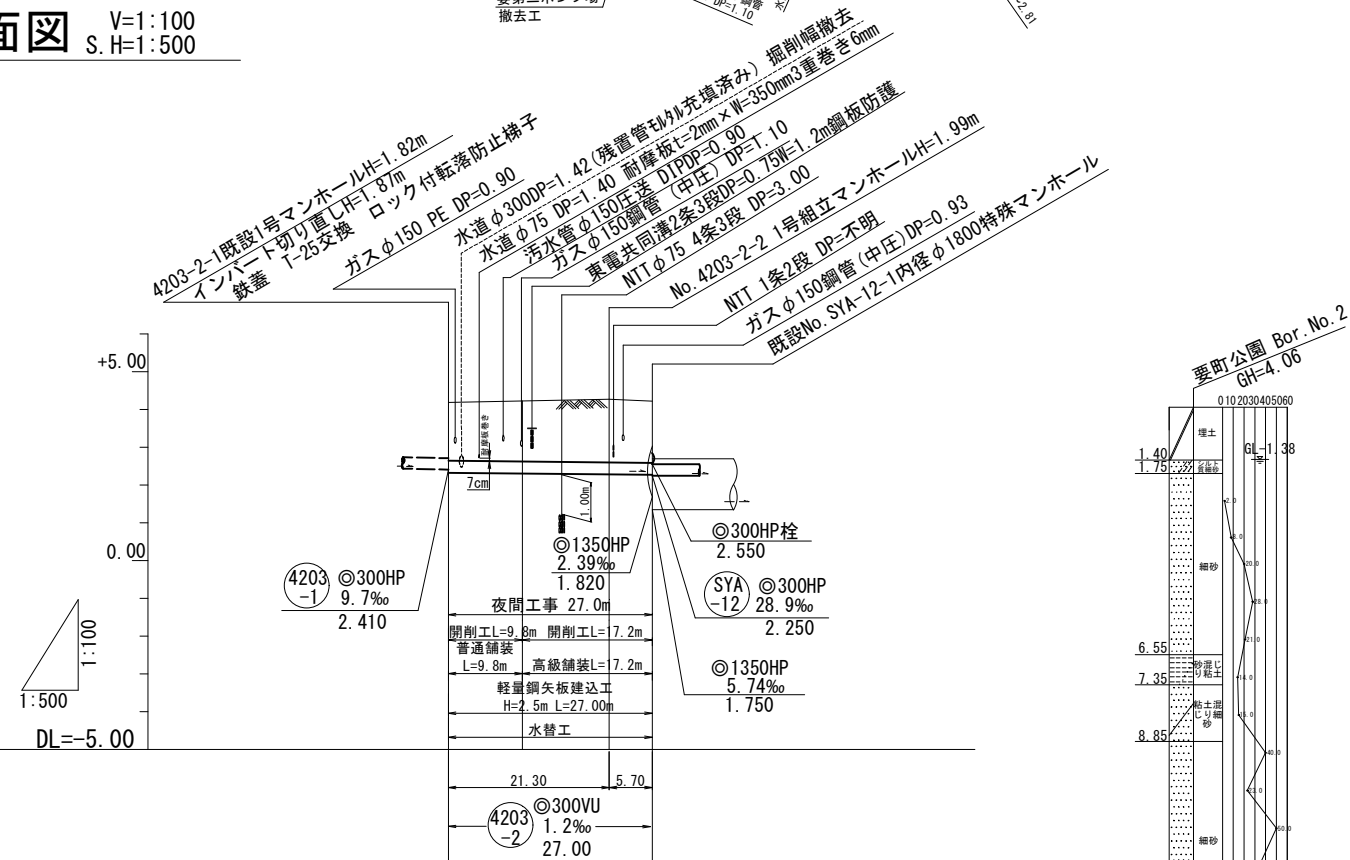


平面図 A1 S=1:500 A3 S=1:1000

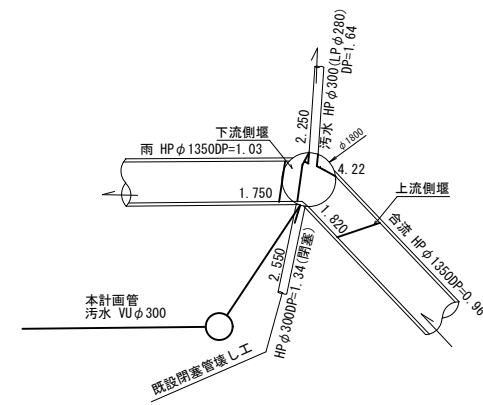


縦断面図 V=1:100 S.H=1:500

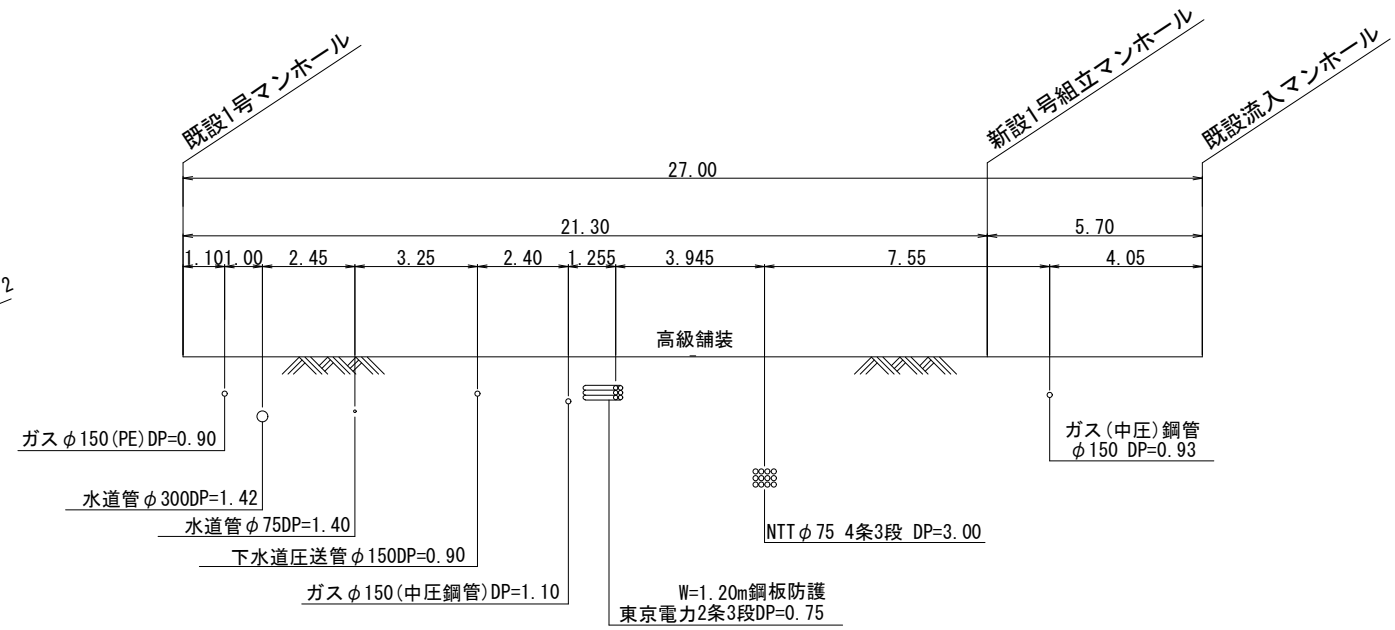


地盤高	4.19	4.23	4.27	4.22
土被り	1.56	1.61	1.66	1.64
管底高	2.323	2.311	2.297	2.270
掘削深	1.98	2.03	2.08	2.06
追加距離	0.00	9.80	21.30	27.00
単距離	0.00	9.80	11.50	5.70

既設流入マンホール



1-1 埋設物横断図 S=1:100

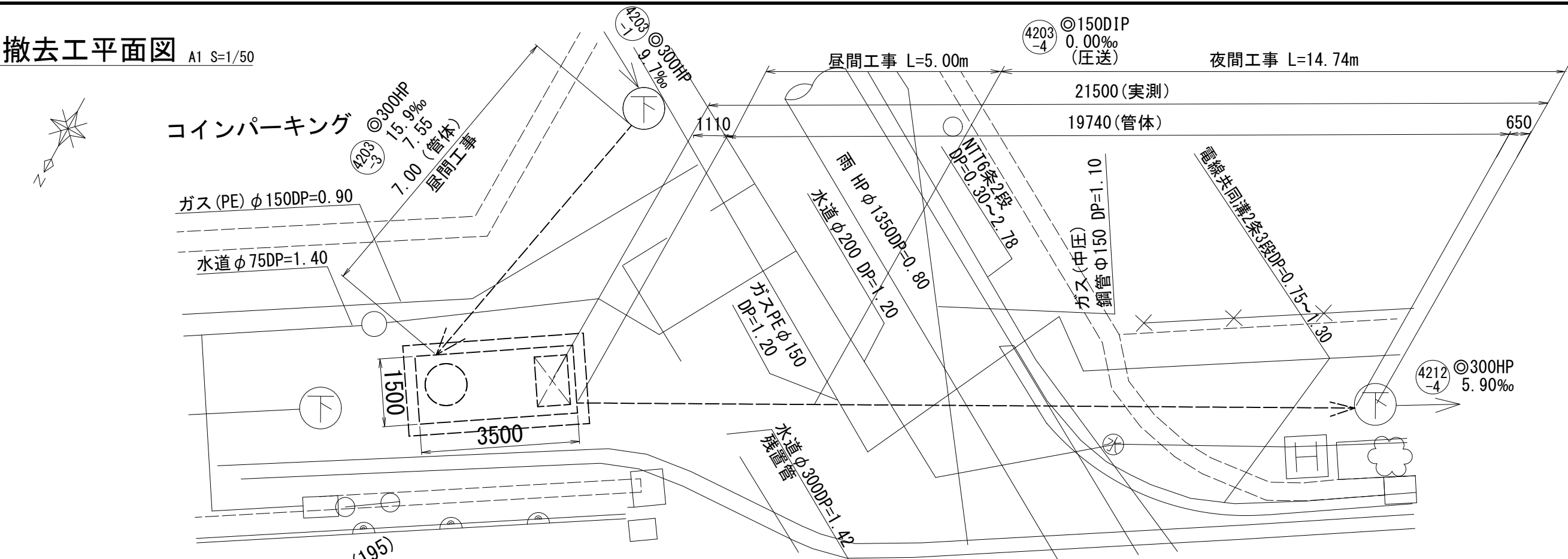


各種施工標準図は千葉市下水道施設標準構造図の通りとする。

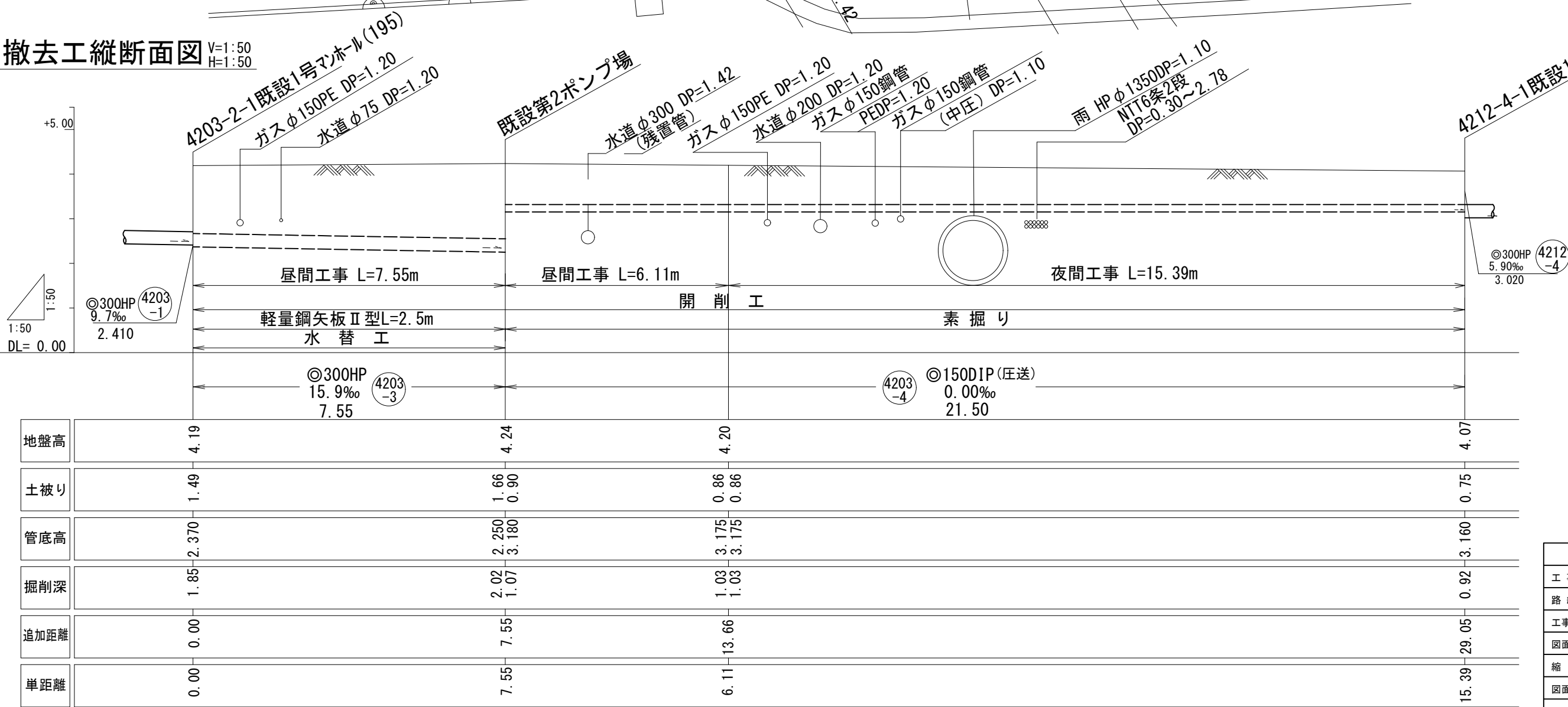
適用図面番号	対象項目
A-1	掘削標準断面図
A-2	埋戻標準断面図
B-1	開削部土留工標準図(軽量鋼矢板建込工法)
D-4	1号組立マンホール標準図
D-13	調整部(無収縮流動性モルタル)標準図
F-1	マンホール蓋標準図(1)
F-2	マンホール蓋標準図(2)

令和7年度	
工事名	下水道排水施設工事(要7-1)
路線名	4203-2
工事箇所	千葉市中央区要町地内
図面種別	平面図・縦断面図・横断面図
縮尺	図示
図面番号	全7葉のうち第1号
千葉市建設局下水道施設部下水道整備課	

撤去工平面図 A1 S=1/50



撤去工縦断面図 V=1:50
H=1:50



地盤高	4.19	4.24	4.20	4.07
土被り	1.49	1.66 0.90	0.86 0.86	0.75
管底高	2.370	2.250 3.180	3.175 3.175	3.160
掘削深	1.85	2.02 1.07	1.03 1.03	0.92
追加距離	0.00	7.55	13.66	29.05
単距離	0.00	7.55	6.11	15.39

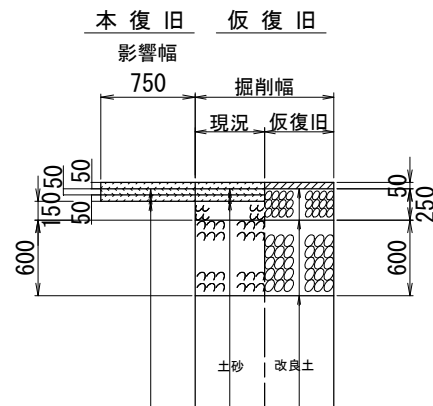
令和7年度	
工事名	下水道排水施設工事(要7-1)
路線名	4203-3~4203-4
工事箇所	千葉市中央区要町内
図面種別	撤去工平面図、縦断面図
縮尺	図示
図面番号	全7葉のうち第2号
千葉市建設局下水道施設部下水道整備課	

舗装構成図

S=1:30

高級舗装

(新町若松町線)



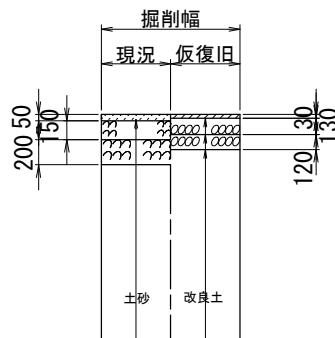
表層工	再生密粒度As (13mm)
中間層	再生粗粒度As (20mm)
基層工	再生粗粒度As (20mm)

表層工	再生粗粒度As (20mm)
上層路盤工	再生粒度調整碎石 (RM-30)
下層路盤工	再生クラッシャーラン (RC-40)

表層工	再生密粒度As (13mm)
中間層	再生粗粒度As (20mm)
基層工	再生粗粒度As (20mm)

普通舗装

仮復旧

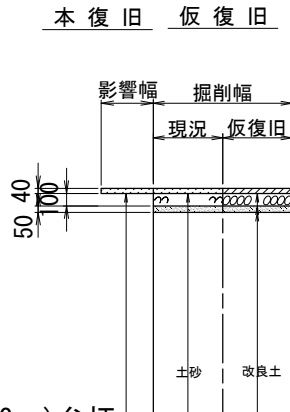


表層工	再生密粒度As (13mm)
-----	----------------

表層工	再生粗粒度As (20mm)
上層路盤工	再生粒度調整碎石 (RM-30)
下層路盤工	再生クラッシャーラン (RC-40)

歩道舗装

(新町若松町線)



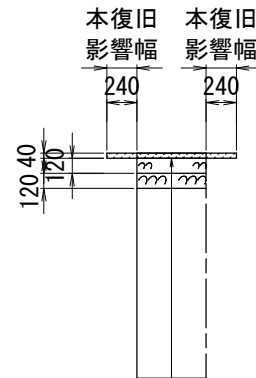
表層工	開粒度As (13mm) 弁柄
-----	-----------------

表層工	開粒度As (13mm) 弁柄
-----	-----------------

表層工	再生粗粒度As (20mm)
路盤工	再生クラッシャーラン (RC-40)
フィルター層	

普通舗装

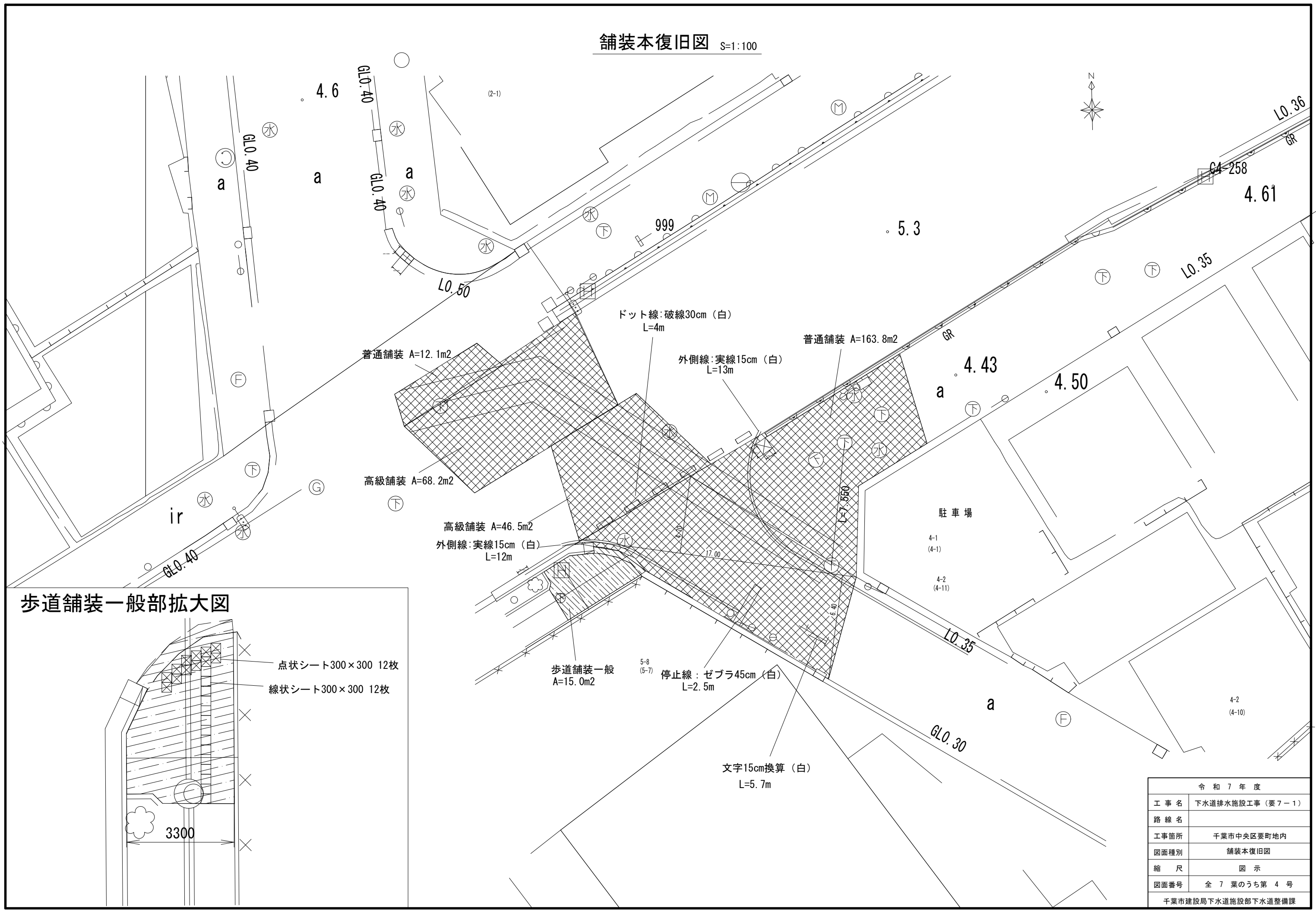
本復旧



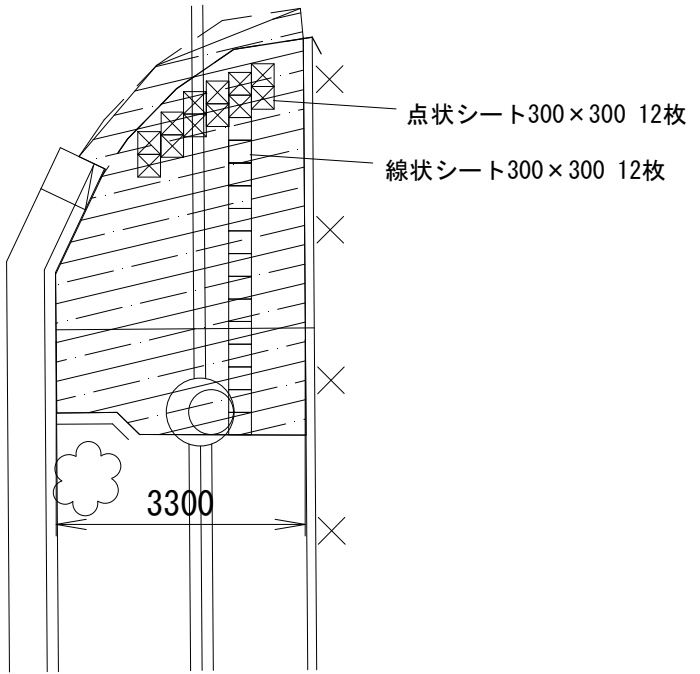
表層工	再生密粒度As (13mm)
上層路盤工	再生粒度調整碎石 (RM-30)
下層路盤工	再生クラッシャーラン (RC-40)

令和7年度	
工事名	下水道排水施設工事(要7-1)
路線名	
工事箇所	千葉市中央区要町地内
図面種別	舗装構成図
縮尺	図示
図面番号	全7葉のうち第3号
千葉市建設局下水道施設部下水道整備課	

舗装本復旧図 S=1:100

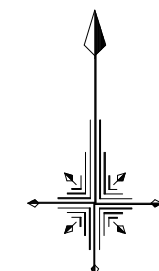


歩道舗装一般部拡大図



令和7年度	
工事名	下水道排水施設工事(要7-1)
路線名	
工事箇所	千葉市中央区要町地内
図面種別	舗装本復旧図
縮尺	図示
図面番号	全7葉のうち第4号
千葉市建設局下水道施設部下水道整備課	

A1 S=1/100



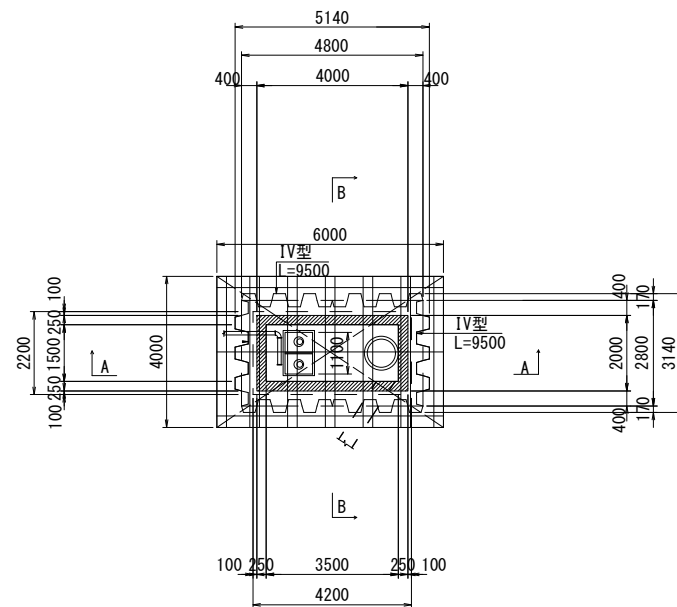
(昼間工事)

令和 7 年 度	
工 事 名	下水道排水施設工事（要 7－1）
路 線 名	
工事箇所	千葉市中心区要町地内
図面種別	第2ポンプ場周辺図
縮 尺	図 示
図面番号	全 7 葉のうち第 5 号
千葉市建設局下水道施設部下水道整備課	

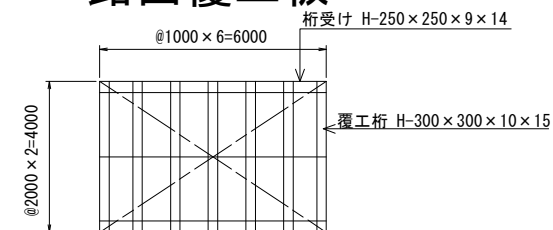
第2ポンプ場仮設図 A1 S=1/100

(撤去工)
(自立式土留め工鋼矢板Ⅳ型)

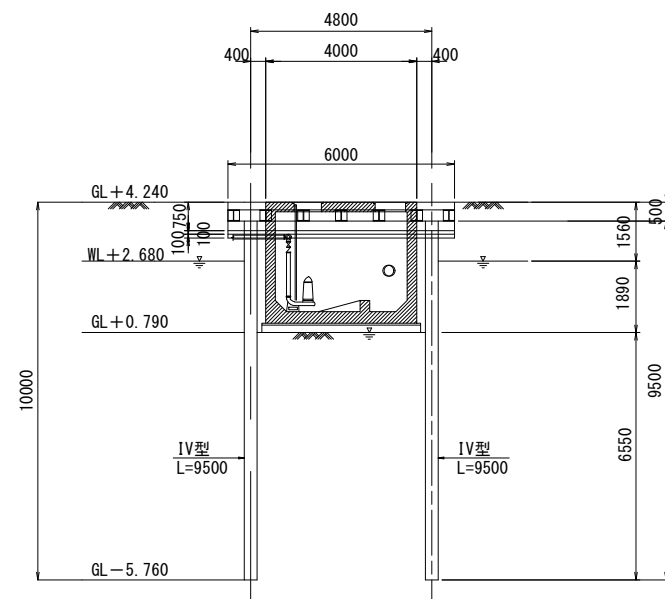
平面図



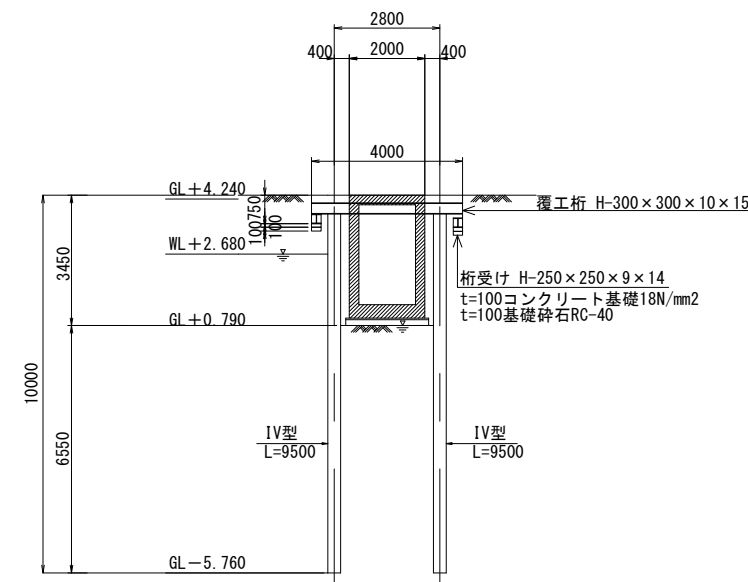
路面覆工板



A-A 断面図



B-B 断面図



数量表

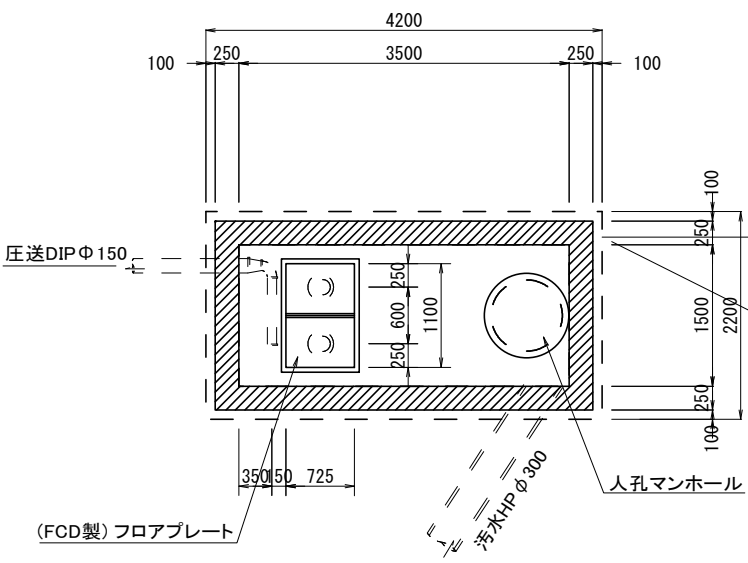
種別	規格・寸法	長さ (m)	本数	単位質量 (kg/m)	1本当り質量 (kg)	質量 (kg)	備考
鋼矢板	Ⅳ型	9.50	38	76.1	723	27472	
	計					27472	kg
・鋼矢板重量							27472 kg
・鋼矢板撤去重量							27472 kg
・鋼矢板打設長 (圧入機工法)							342 m
・鋼矢板引抜長 (引抜機工法)							342 m

令和7年度	
工事名	下水道排水施設工事(要7-1)
路線名	
工事箇所	千葉市中央区要町地内
図面種別	第2ポンプ場仮設図(撤去工)
縮尺	図示
図面番号	全7葉のうち第6号
千葉市建設局下水道施設部下水道整備課	

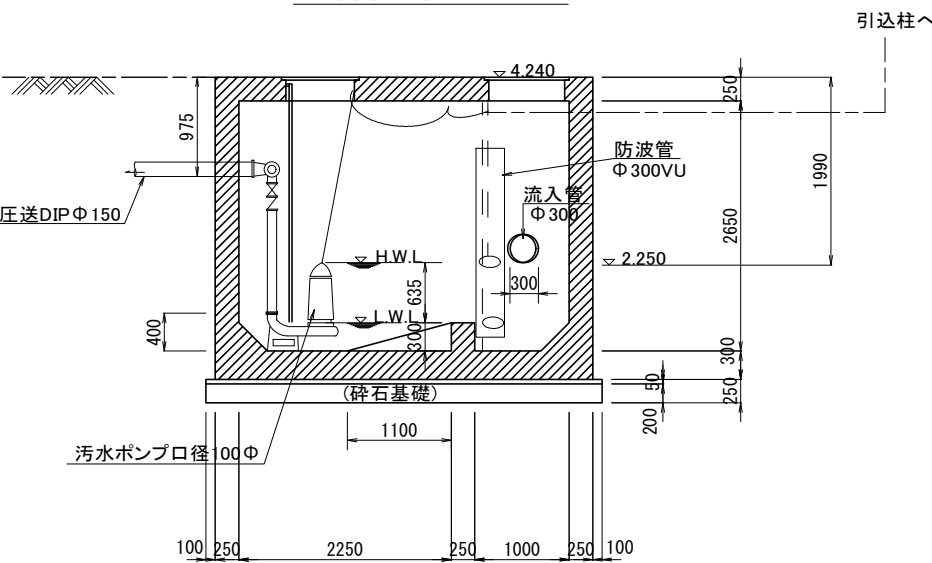
第2ポンプ構造図 A1 S=1/40

(撤去工) 電線管 (参考図)

平面図



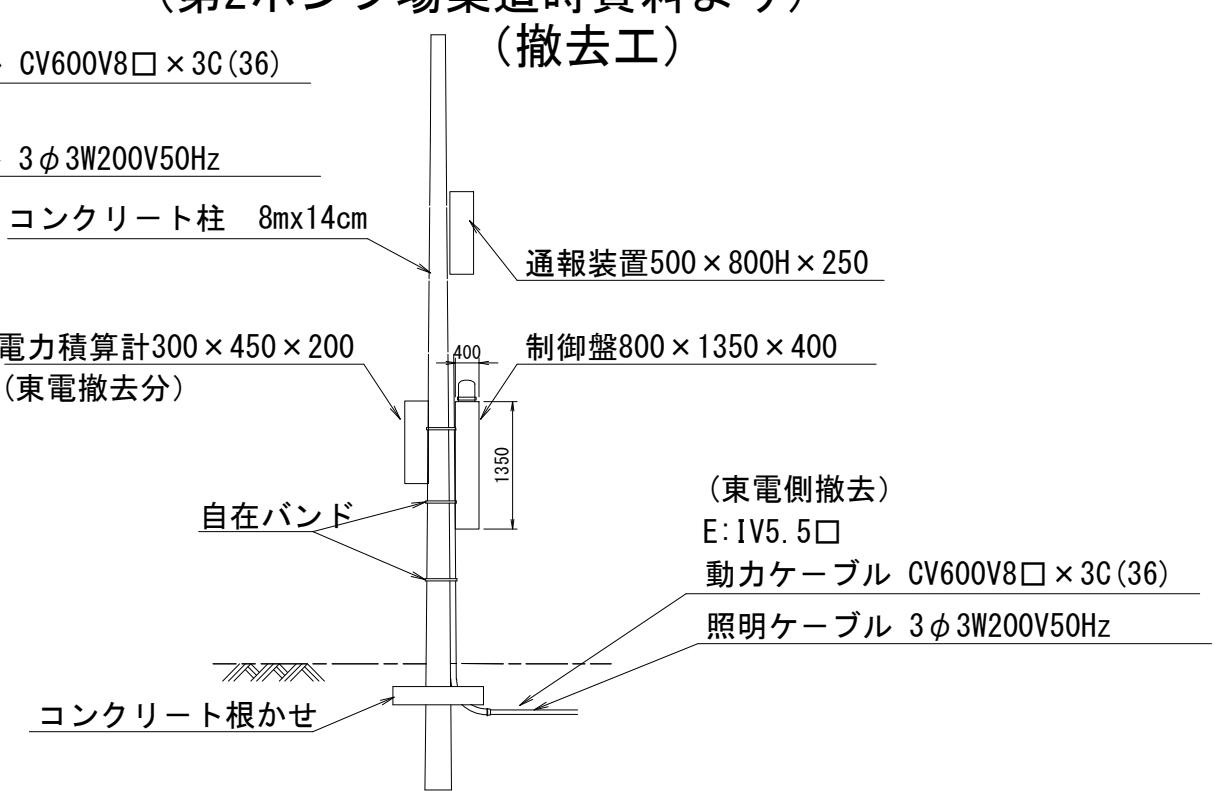
断面図



引込柱 (参考図)

(第2ポンプ場築造時資料より)

(撤去工)



設備・電気関係 (撤去)

1. 着脱式汚水水中ポンプ (ボルトックス) $\phi 100$ 3.7kw $\times 2$ 台
2. 吐出管 $\phi 100$ 逆止弁・仕切弁 $\times 2$ 基・SGPW $L=1.4 \times 2=2.8$ m
3. 防波管 VU $\phi 300$ $L=2.0$ m
4. フォートスイッチ $\times 2$
5. 引込柱コンクリートポール $H=8.0$ m
6. ポンプ制御盤 (電力積算計)・引込柱設置型 500×1350 h $\times 250$ d
7. 電線管 (FEP30、FEP50) $L=5.5$ m
8. CV600V8 $\square \times 3C$ ・IV5.5 \square $L=8.8$ m

令和7年度	
工事名	下水道排水施設工事 (要7-1)
路線名	
工事箇所	千葉市中央区要町地内
図面種別	第2ポンプ場構造図 (撤去工)
縮尺	図示
図面番号	全7葉のうち第7号
千葉市建設局下水道施設部下水道整備課	