

災害用マンホールトイレ 使用方法

【貯水槽の準備(ラバーマットタイプ)】

(1)グレーチング上部のラバーマットを取り外します。



(2)グレーチングを固定しているボルトをレンチを用いて取り外します。



(3)非常用井戸の蛇口から水道ホースを伸ばします。



(4)水道ホースを貯水槽に入れ、水を貯水槽に貯めます。
(流し台を設置する場合は排水ホースを貯水槽に入れて下さい。)
蛇口は常時開けたままにしておきます。



この穴から水が管内に流れるため、貯水槽から水が溢れる事はありません。

(5)貯水後、定期的にスライドゲートを開け水を流すことで管内を清掃します。



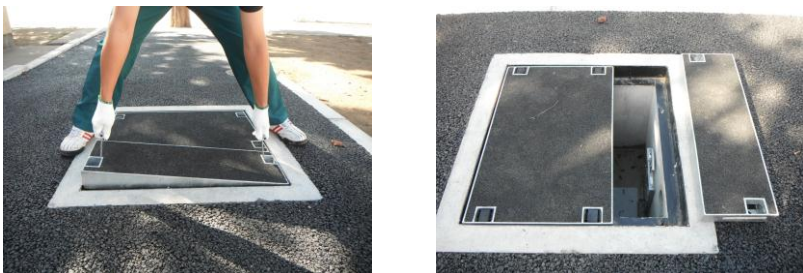
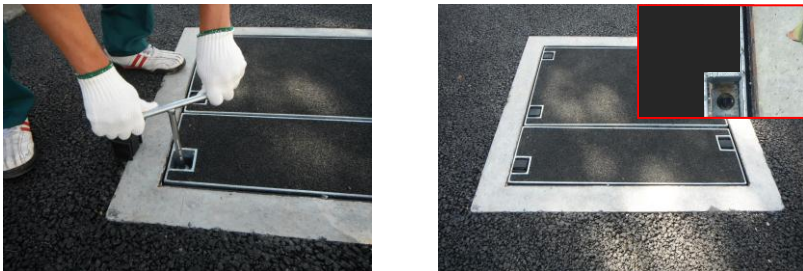
災害用マンホールトイレ 使用方法

【貯水槽の準備(ゴムチップ充填タイプ)】

(1) グレーチング上部のゴムキャップを取り外します。



(2) グレーチングを固定しているボルトをレンチを用いて取り外します。
(HJトツテを使用してグレーチングを取り外します。)



(3) 非常用井戸の蛇口から水道ホースを伸ばします。



(4) 水道ホースを貯水槽に入れ、水を貯水槽に貯めます。
(流し台を設置する場合は排水ホースを貯水槽に入れて下さい。)
蛇口は常時開けたままにしておきます。



この穴から水が管内に流れるため、貯水槽から水が溢れる事はありません。

(5) 貯水後、定期的にスライドゲートを開け水を流すことで管内を清掃します。



災害用マンホールトイレ 使用方法

【マンホール蓋の開け方 ※「災害用トイレ」と書いてあるマンホール(5個)のみ】

(1) バールをバール穴に差し込みます。



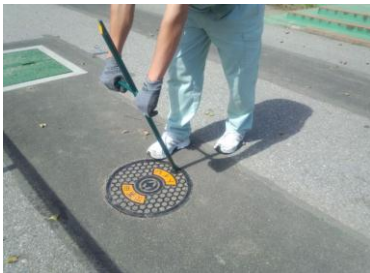
(2) バールを90度回転させます。



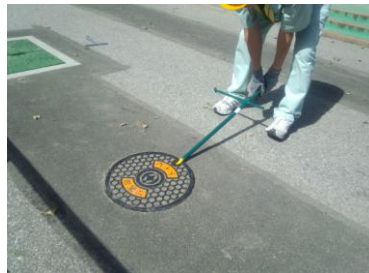
(7) 蓋を持ち上げ、コネクタから外します。



(3) バールが止まるまで蓋の中心に向けて倒します。



(4) バールを手前に倒し蓋の食い込みを解除します。



(8) 内蓋を取り外します。



(5) 蓋を引き出します。



(6) 蓋を旋回します。



【仮設トイレの設置(5基)】

蓋を外したマンホールの上に仮設トイレを設置する。
(仮設トイレの組み立て方および必要な道具は、仮設トイレの箱の中に入っています。)

※工具、グレーチング、鉄蓋等の重量物で手足を挟まないよう、
ご注意ください。
※開口部でのつまづき、人や物の落下にご注意下さい。