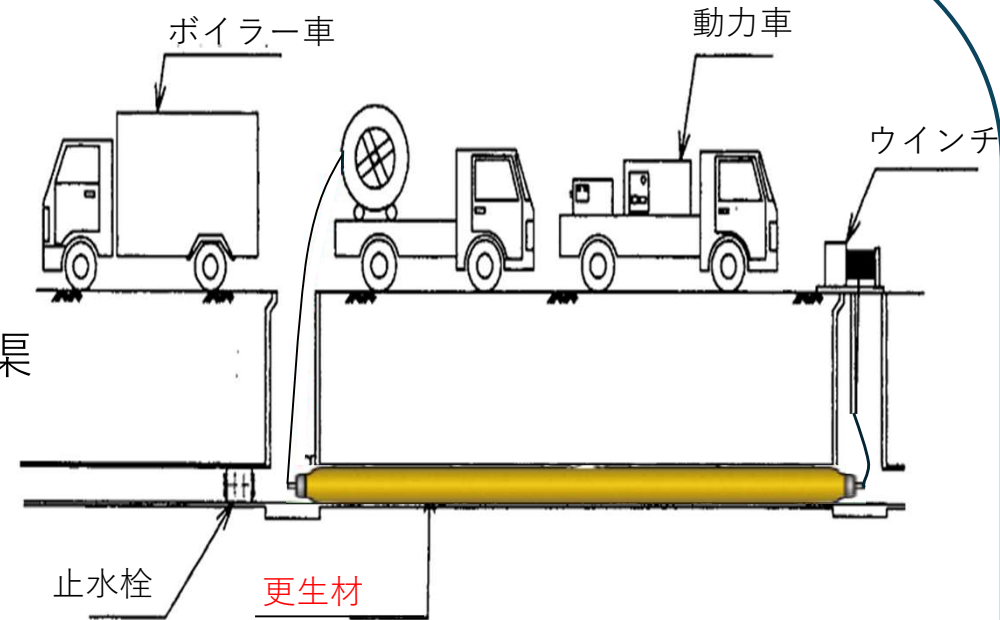
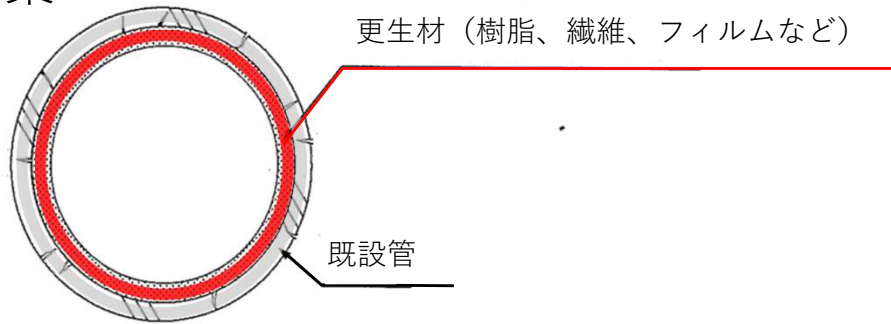


既設管内に単独で新たな管を構築（自立管）

【工事の流れ】

- ① 材料を既設マンホールから管渠内に引き込む
- ② 温水や蒸気等で材料を膨らませる
- ③ 材料を硬化させ、既設管渠の内側に新しい管渠を構築



【更生前】



【材料挿入】



【更生後】