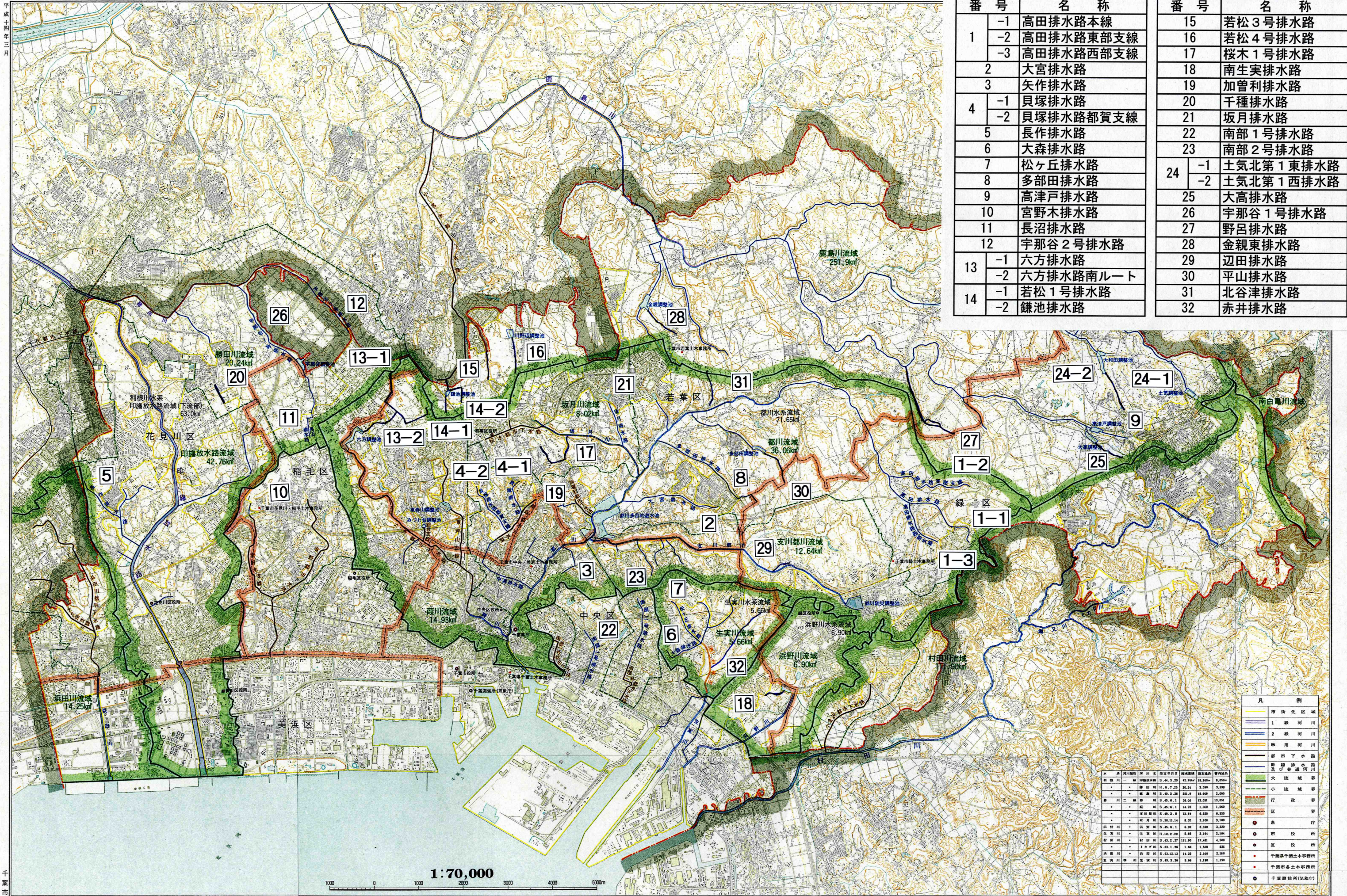


「この地図は国土院院長の承認を得て発行の  
二万五千分の地形図を縮小複製したものである。  
(承認番号) 平13.地復第 547号」

平成十四年三月



幹線排水路名一覽

番号	名称	番号	名称
1	-1 高田排水路本線	15	若松3号排水路
	-2 高田排水路東部支線	16	若松4号排水路
	-3 高田排水路西部支線	17	桜木1号排水路
2	大宮排水路	18	南生実排水路
3	矢作排水路	19	加曾利排水路
4	-1 貝塚排水路	20	千種排水路
	-2 貝塚排水路都賀支線	21	坂月排水路
5	長作排水路	22	南部1号排水路
6	大森排水路	23	南部2号排水路
7	松ヶ丘排水路	24	-1 土気北第1東排水路
8	多部田排水路		-2 土気北第1西排水路
9	高津戸排水路	25	大高排水路
10	宮野木排水路	26	宇那谷1号排水路
11	長沼排水路	27	野呂排水路
12	宇那谷2号排水路	28	金親東排水路
13	-1 六方排水路	29	辺田排水路
	-2 六方排水路南ルート	30	平山排水路
14	-1 若松1号排水路	31	北谷津排水路
	-2 鎌池排水路	32	赤井排水路

凡例

市街化区域	市街化区域
1級河川	1級河川
2級河川	2級河川
準用河川	準用河川
都市下水路	都市下水路
幹線排水路 及び普通河川	幹線排水路 及び普通河川
大流域界	大流域界
小流域界	小流域界
行政区界	行政区界
市界	市界
市役所	市役所
区役所	区役所
千歳市各土木事務所	千歳市各土木事務所
千歳測候所(気象庁)	千歳測候所(気象庁)

水系	河川名称	河川番号	流域面積	河川延長	平均流量
利根川水系	印旛放水	5	42.76	18,900	9,000
利根川水系	花見川	11	63.0	20,24	3,990
利根川水系	花見川	10	42.76	251.9	18,900
利根川水系	花見川	5	42.76	38.06	13,051
利根川水系	花見川	11	63.0	14.93	1,000
利根川水系	花見川	10	42.76	13.24	6,100
利根川水系	花見川	5	42.76	8.00	3,100
利根川水系	花見川	11	63.0	6.90	3,200
利根川水系	花見川	10	42.76	5.66	2,164
利根川水系	花見川	5	42.76	111.90	17,461
利根川水系	花見川	11	63.0	1.60	1,000
利根川水系	花見川	10	42.76	14.25	2,164
利根川水系	花見川	5	42.76	5.66	1,190

千歳市