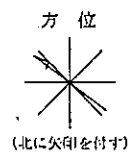
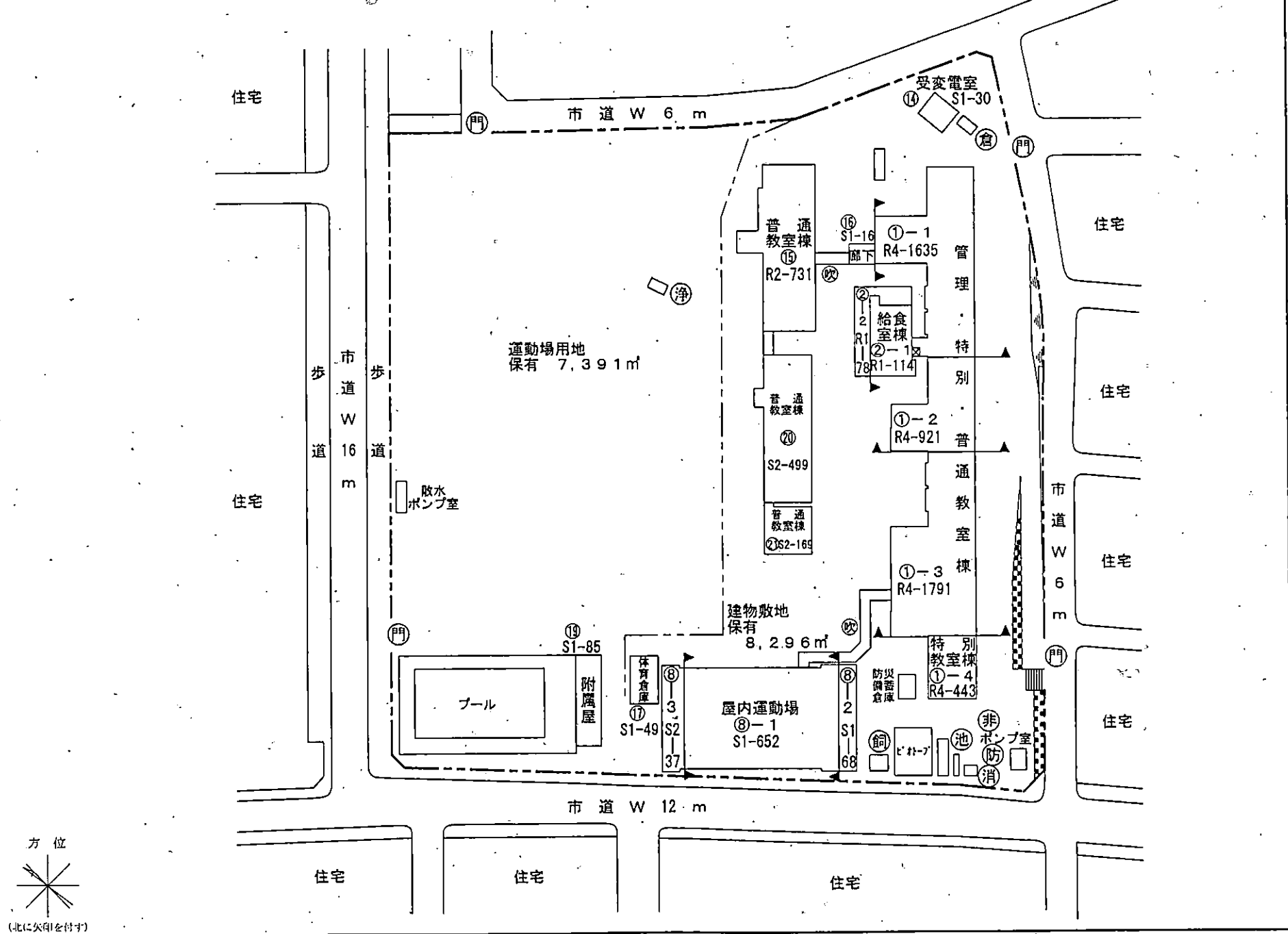


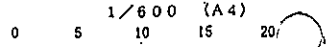
- 凡例
- 建・物
- 未とりこわし建物
 - 危険建物
 - 借用建物
 - 一時使用建物
- 建物以外の工作物
- 正門、通用門
 - 浄化槽
 - 受水槽
 - 吹抜きの渡廊下
 - 囲障
 - 飼育小屋
 - 消火栓機械室
 - 観察池
 - 防災備蓄倉庫
 - コンクリート擁壁
 - 非常用井戸



(令和2年度)

平面図

縮尺



学校名

宮野木小学校

調査番号

12

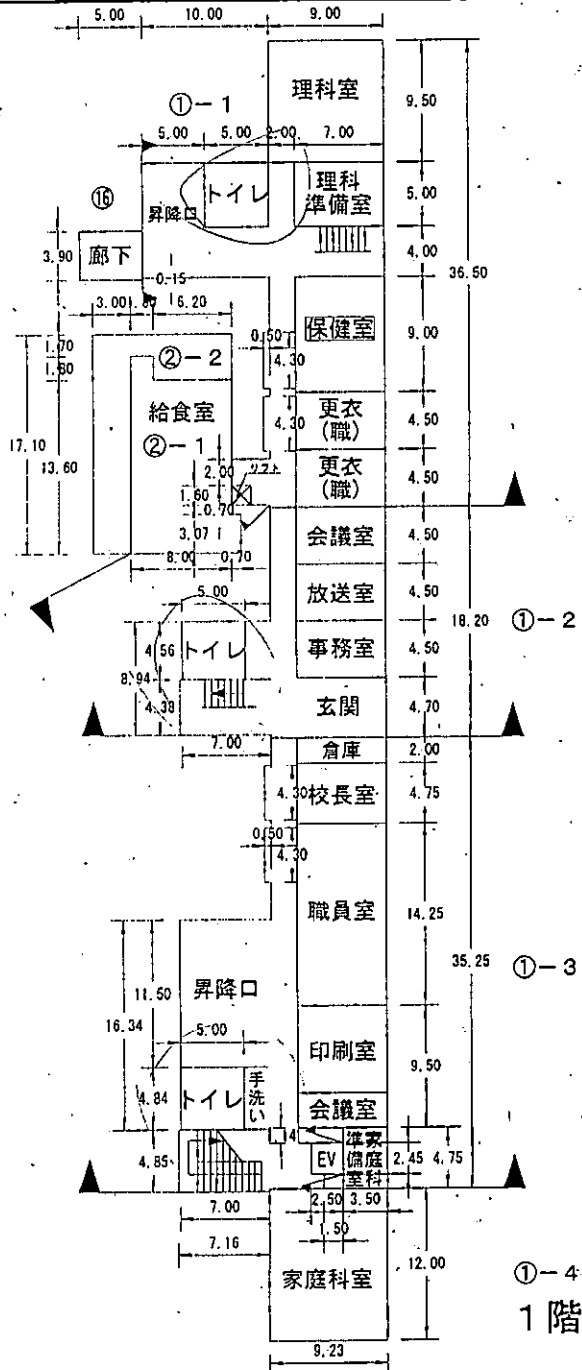
103

0066

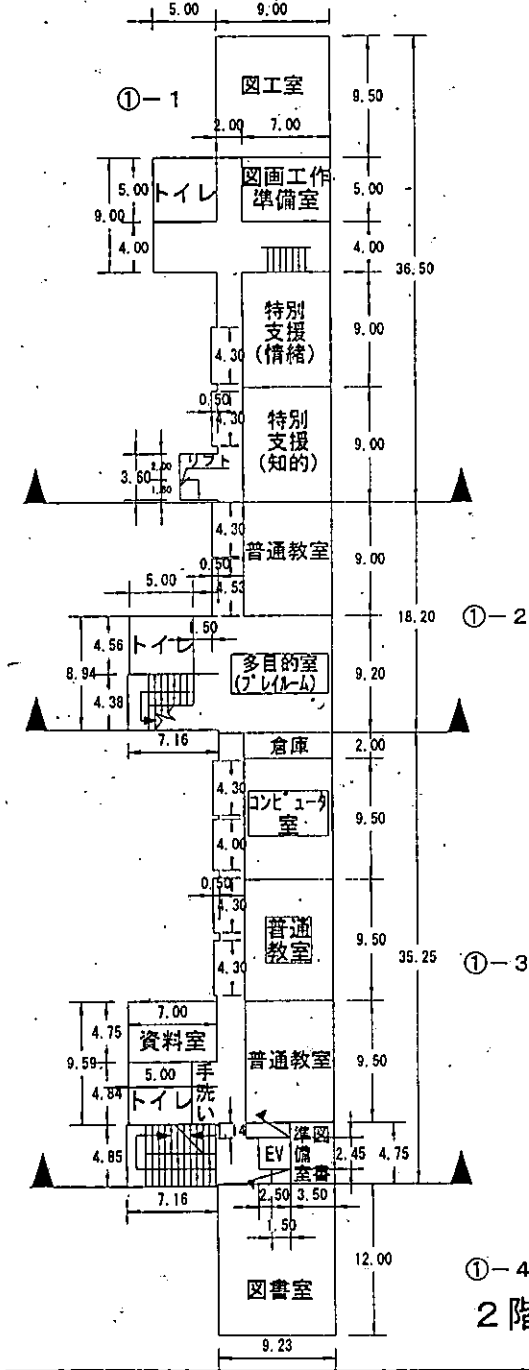
(学校)

整理番号

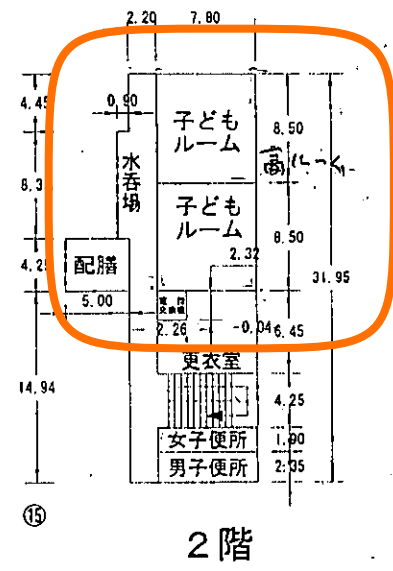
56-2



1階

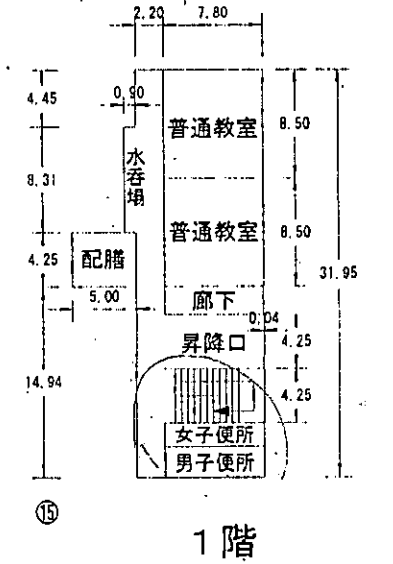


2階



15

2階

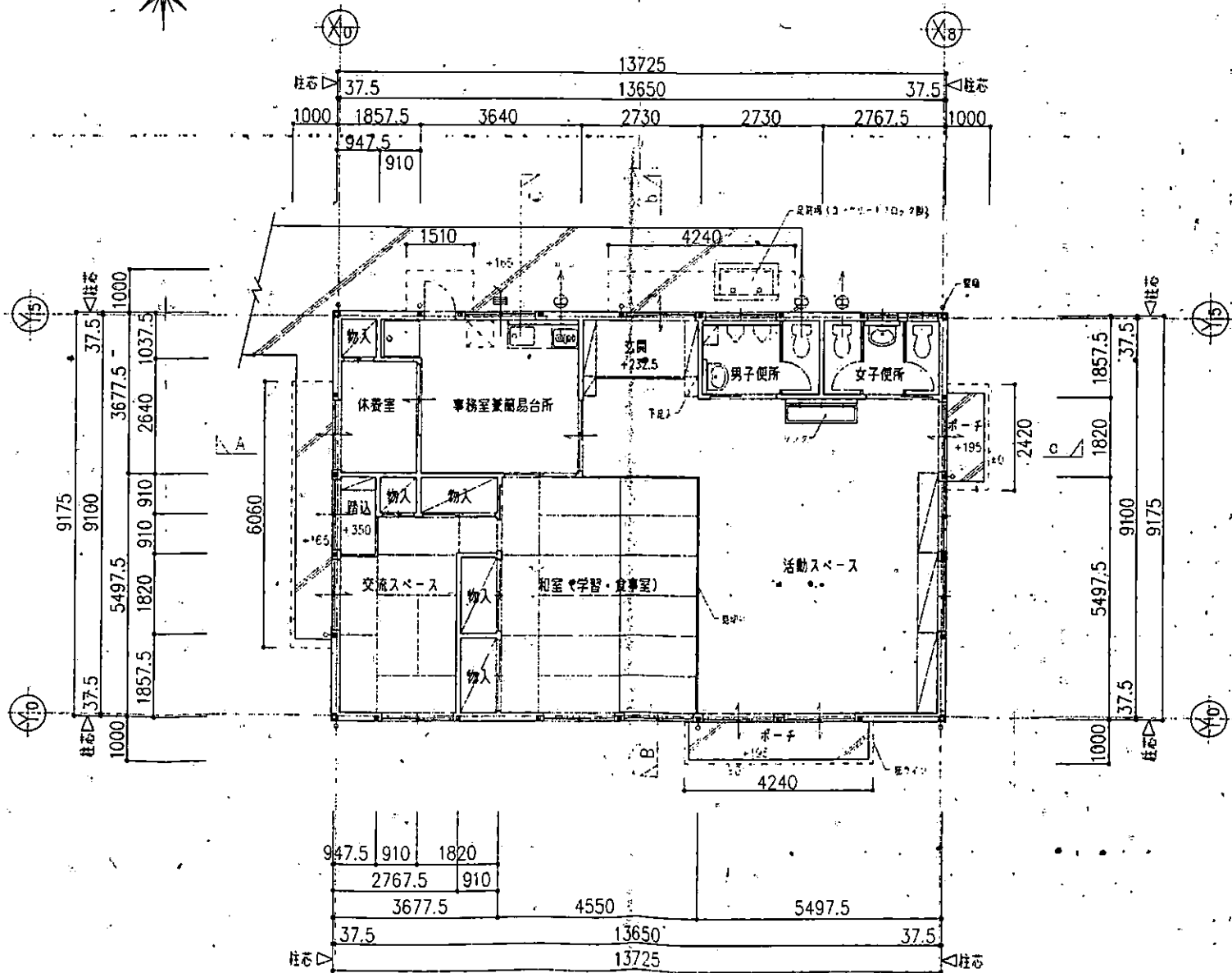


15

1階

給食室 198㎡
 プール付属屋 85㎡
 電気室 30㎡

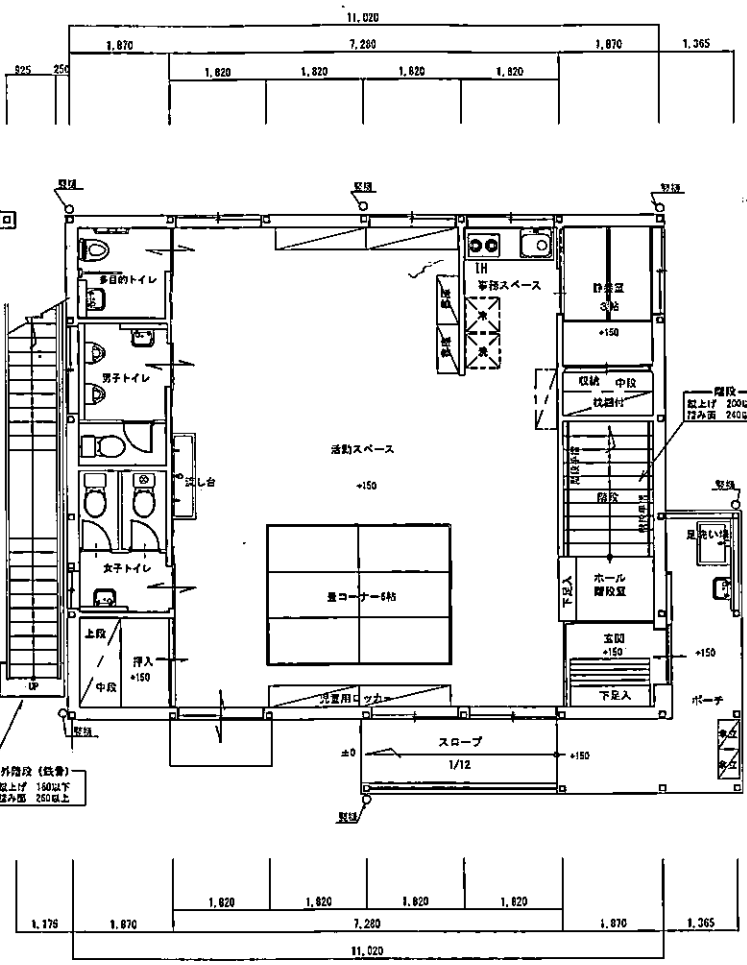
宮野木地区



図切

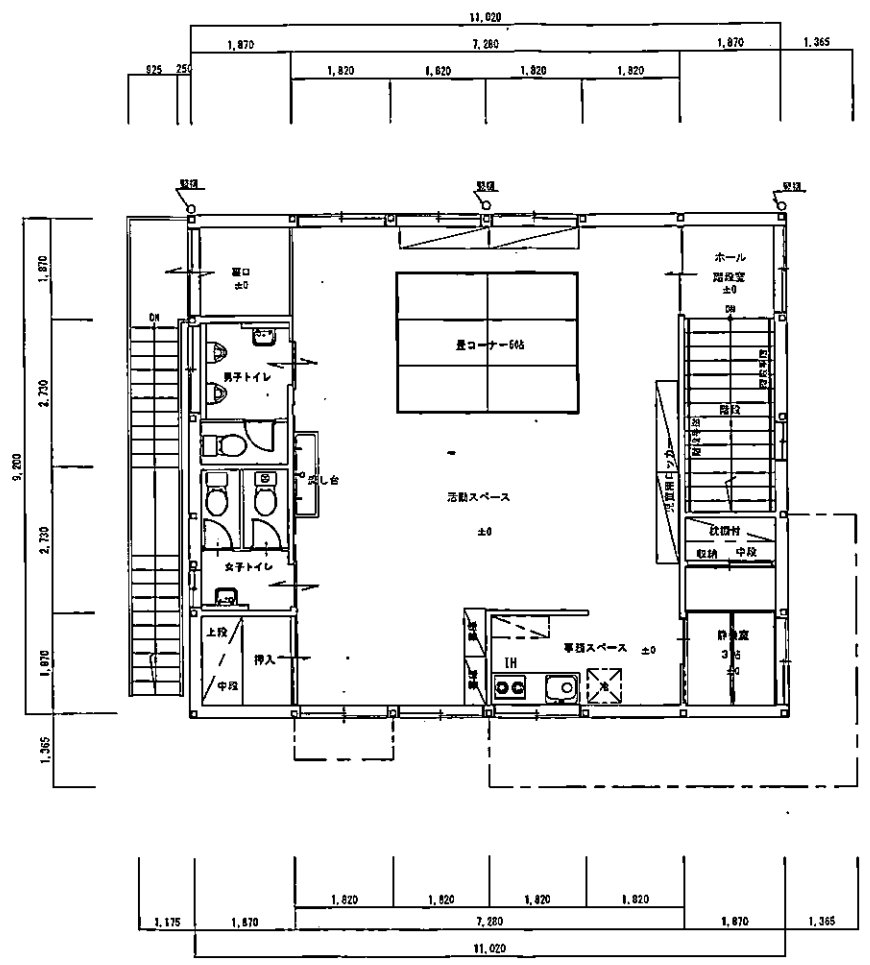
612.500
713.143
215.674
323.415
661.707

X0 X1 X2 X3 X4 X5 X6



1階平面図 S=1:100

X0 X1 X2 X3 X4 X5 X6



2階平面図 S=1:100

Y5
Y4
Y3
Y2
Y1
Y0

有吉子どもルーム

図面履歴	変更内容
年月日	

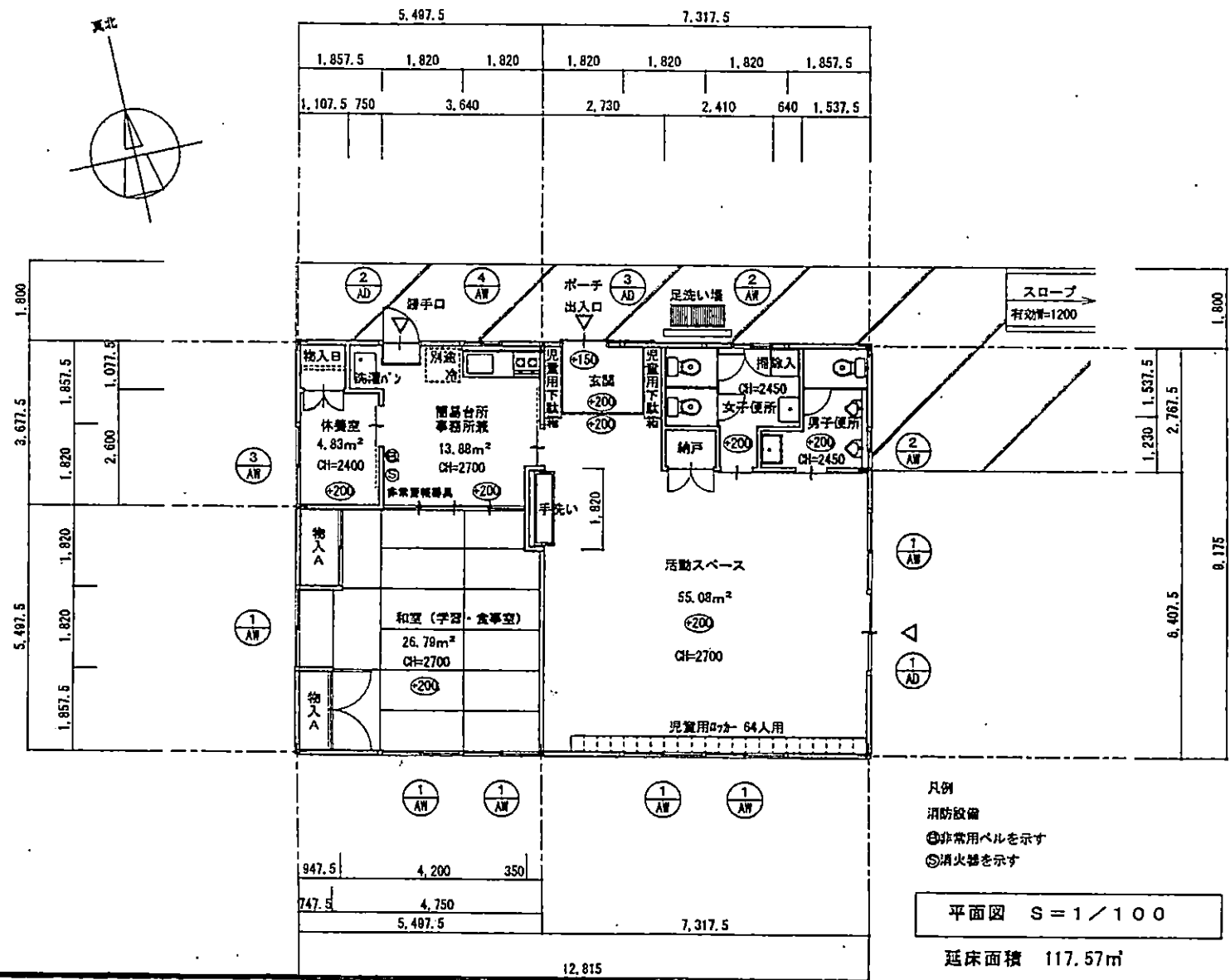
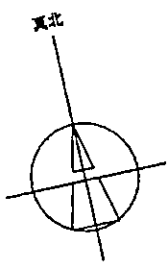
ORVIS

(株)オービス東京営業所一級建築士事務所
 1級建築設計事務所 東京都千代田区 37300号
 1級建築士 建設大臣登録 第 175435号 随森 卓

工事名称	有吉小学校子どもルーム賃貸借			No
図面名称	平面図	承認	確認	作図
図面番号	A-7			作成年月日
図尺	S=1/100	営業所	千葉営業所	2015.11.09

扇田

扇田ルーム

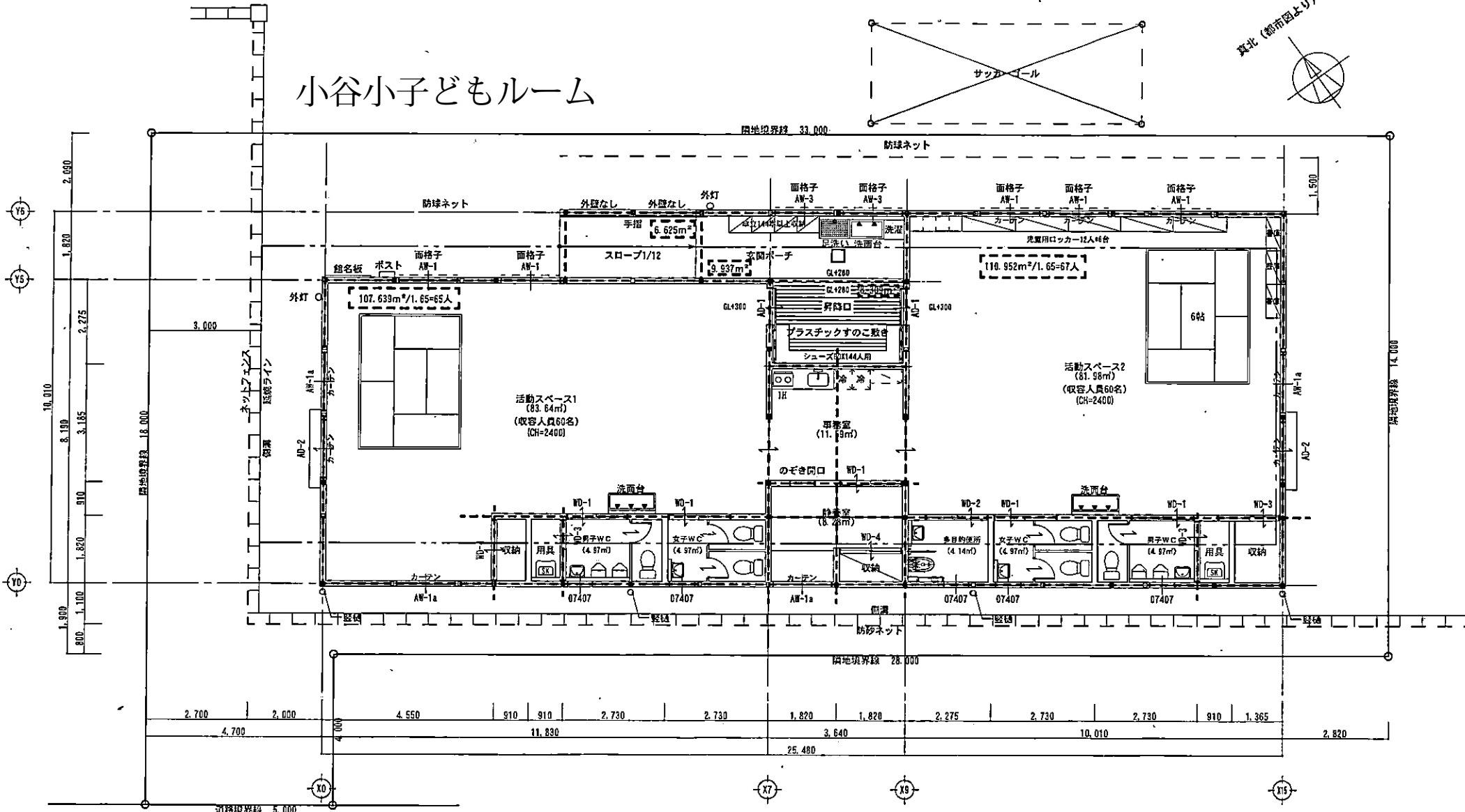


凡例
 消防設備
 ●非常用ベルを示す
 ◎消火器を示す

平面図 S=1/100

延床面積 117.57㎡

小谷子どもルーム



子どもが活動するスペースの確保
 必要面積 $A=1.65m \times 120名=198.00m^2$
 計画面積 活動スペース+静養室+事務室+トイレ
 $A=83.64+81.98+11.33+4.97+4.14=209.51m^2$
 判定 $A=198.00m^2 < A=209.51m^2 \rightarrow OK$

項目	変更事項	チェック

(株) 内閣ハウス
 株式会社 内閣ハウス-国産院士事務所
 都知事登録 第17140号
 一般建築士登録第214638号 吉井 豊

名称	設計者	監理者

工事名	小谷小学校子どもルーム貸借	
図名	平面図	図 1/100
日付	2013.11	