

千葉県子ども・子育て支援ニーズ調査
結果報告書
(小学校就学前児童向け)
【暫定版】

※集計結果を精査中であり、今後修正があり得る。

平成 31 年 3 月 18 日
千葉県こども未来局

第1 調査の概要

1 調査対象

小学校就学前児童（0～5歳・平成24年4月2日～30年4月1日生まれ）

2 調査票配布数

地域及び年齢ごとの特性を把握できるよう、行政区及び年齢により以下のとおり区分し、区分ごとに市内在住の児童9,250人を無作為抽出。

（人）

	中央	花見川	稲毛	若葉	緑	美浜	計
0～2歳	790	770	770	760	760	750	4,600
3～5歳	790	780	780	760	770	770	4,650
計	1,580	1,550	1,550	1,520	1,530	1,520	9,250

3 実施期間

平成30年12月12日（水）～平成31年1月18日（金）

4 主な調査項目

- 保護者の就労状況
- 幼稚園・保育施設等の利用状況・利用希望
- 地域子ども・子育て支援事業の利用状況・利用希望
- 保護者の育休取得状況

5 配布・回収方法

直接郵送により配布・回収

6 回収状況

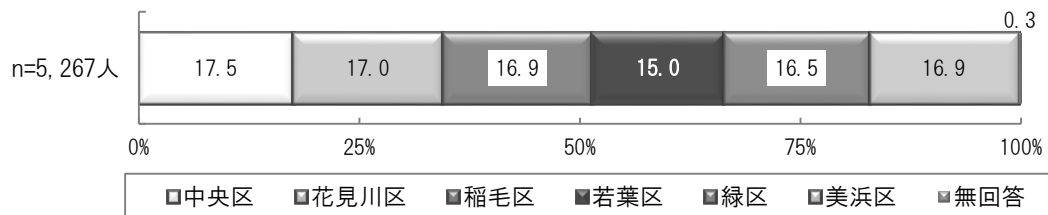
	配布数	回収数	回収率
今回調査	9,250	5,267	56.94%
前回調査	9,360	5,458	58.31%

第2 調査結果

A. 子どもと家族の状況

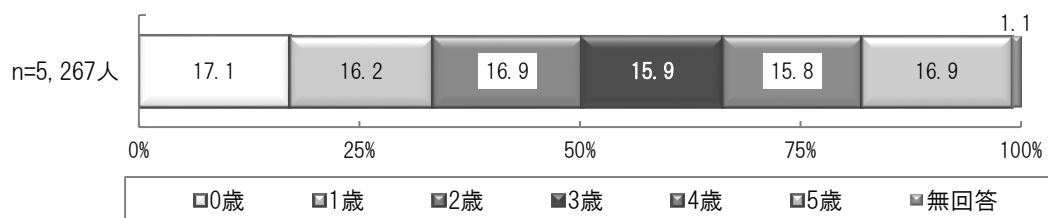
問1 あて名のお子さんのお住まいの区はどちらですか。

【図表1】子どもの居住区



問2 あて名のお子さんの生年月はいつですか。

【図表2】子どもの年齢

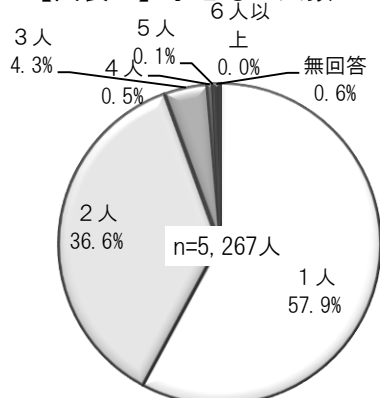


※生年月と年齢の関係

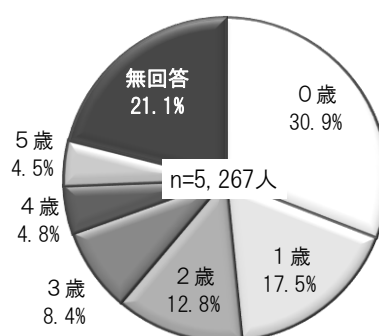
0歳児：平成30年4月以降生
1歳児：平成29年4月～平成30年3月生
2歳児：平成28年4月～平成29年3月生
3歳児：平成27年4月～平成28年3月生
4歳児：平成26年4月～平成27年3月生
5歳児：平成25年4月～平成26年3月生

問3 あて名のお子さんを含めて、ご家族にお子さんは何人おられますか。また、そのうち、一番年下のお子さんの生年月はいつですか。

【図表3】子どもの人数

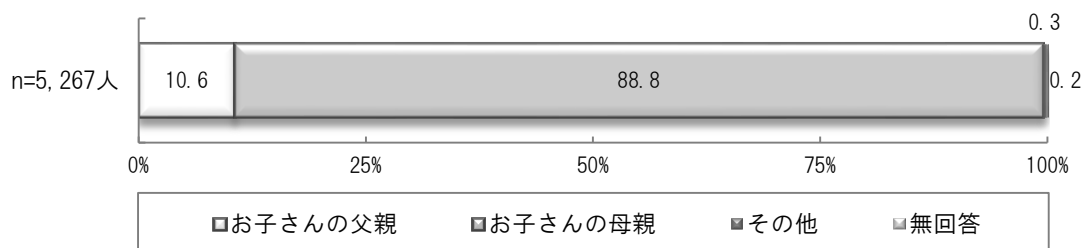


【図表4】一番年下の子どもの年齢



問4 このアンケートにご回答いただく方はどなたですか。

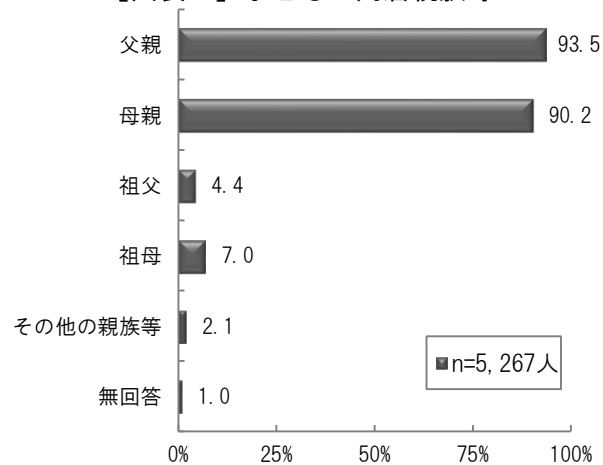
【図表5】アンケートの回答者



問5 お子さんと同居されている親族等（兄弟姉妹を除く）をお答えください。

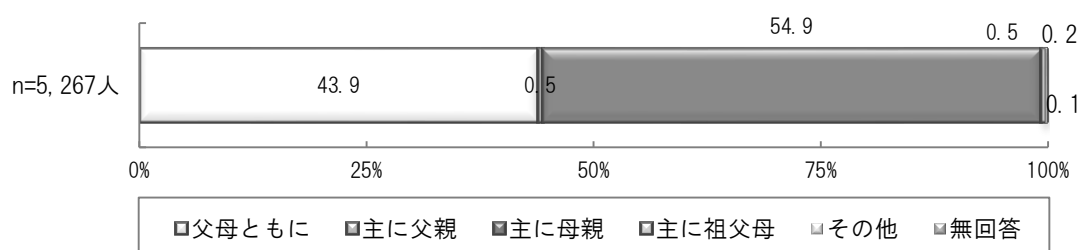
※複数回答

【図表6】子どもの同居親族等



問6 ご家族の中で、お子さんの子育てを行っているのは主にどなたですか。

【図表7】主に子育てを行っている者



問7 あて名のお子さんのご両親の就労状況（自営業の方とその家族従事者を含む）についてうかがいます。

■父親

n=5, 267人

前回
n=5, 458人

0% 25% 50% 75% 100%

0.3 0.7 0.1
0.6 0.1 0.0
0.2 0.6 1.0

93.7 4.7
94.0 4.5

■母親

n=5, 267人

前回
n=5, 458人

0% 25% 50% 75% 100%

0.9 1.3
3.2 2.2

26.4 13.5 18.2 1.9 37.7
19.9 6.5 20.2 1.2 47.8

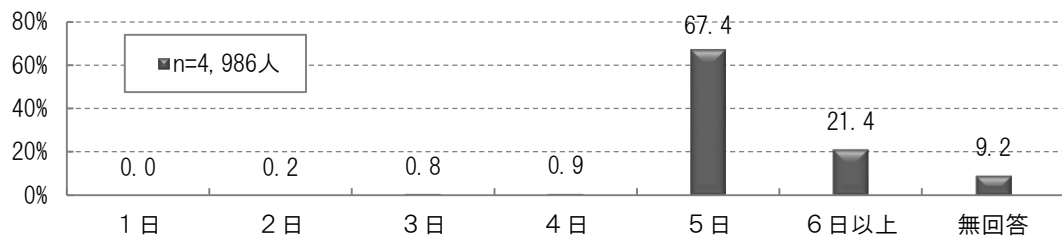
□フルタイムで就労しており、（産休・）育休・介護休業中ではない
■フルタイムで就労していたが、（産休・）育休・介護休業中である
■パート・アルバイト等で就労しており、（産休・）育休・介護休業中ではない
■パート・アルバイト等で就労していたが、（産休・）育休・介護休業中である
□以前は就労していたが、現在は就労していない
■今まで就労したことがない
■無回答

就業状況	今回 (%)	前回 (%)	対象者数
フル×フル	36.7	24.0	全体 n=5,267人 (前回: n=5,458人)
フル×パート	19.1	20.2	
フル×就労なし	38.1	49.8	
パート×パート	0.2	0.2	
パート×就労なし	0.3	0.3	
就労なし×就労なし	0.2	0.2	
不明 (ひとり親含む)	5.4	5.4	
フル×フル	9.3	4.9	幼稚園利用者 n=1,472人 (前回: n=1,789人)
フル×パート	26.0	23.4	
フル×就労なし	60.1	68.3	
パート×パート	0.0	0.1	
パート×就労なし	0.3	0.2	
就労なし×就労なし	0.1	0.1	
不明 (ひとり親含む)	4.2	3.0	
フル×フル	66.6	58.1	保育所利用者 n=1,782人 (前回: n=1,460人)
フル×パート	22.7	28.3	
フル×就労なし	2.6	3.0	
パート×パート	0.2	0.5	
パート×就労なし	0.3	0.5	
就労なし×就労なし	0.1	0.0	
不明 (ひとり親含む)	7.5	9.7	

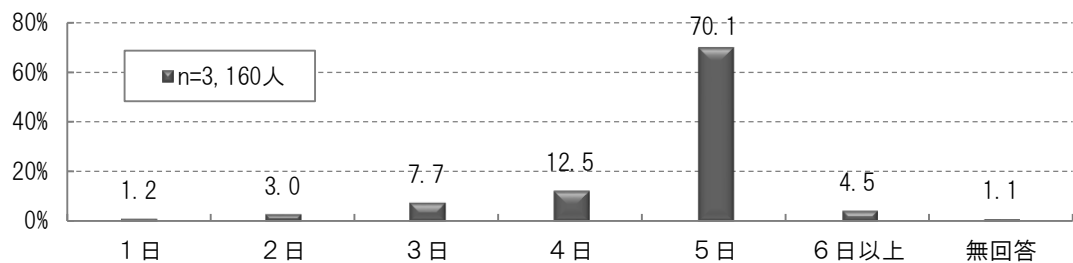
問7-1 問7で「1」～「4」（就労している）に○をつけた方にうかがいます。
「1週当たりの就労日数」と「1日当たりの就労時間（残業時間を含む）」をお答えください。

【図表 10】現在の就労日数／週

■父親

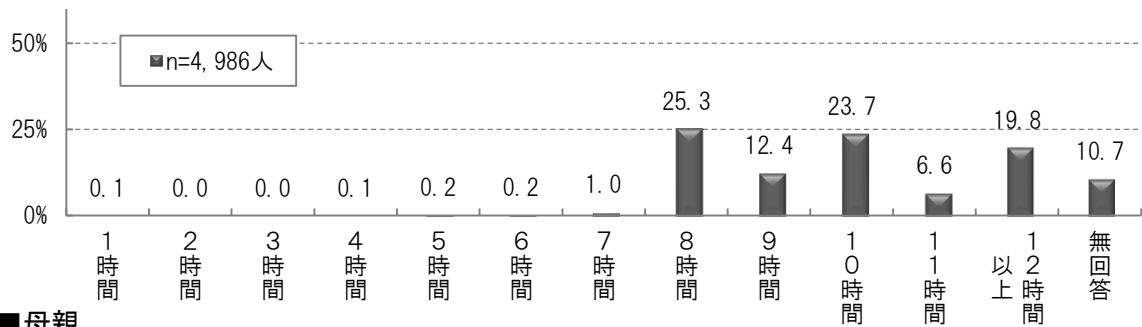


■母親

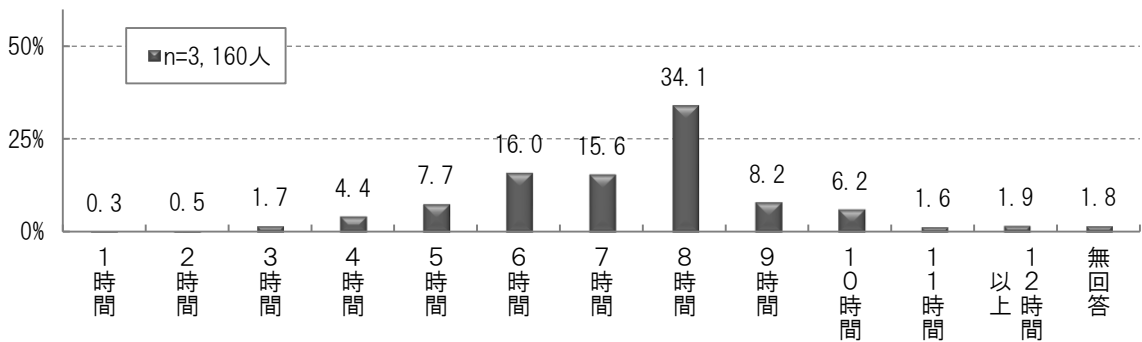


【図表 11】現在の就労時間／日

■父親



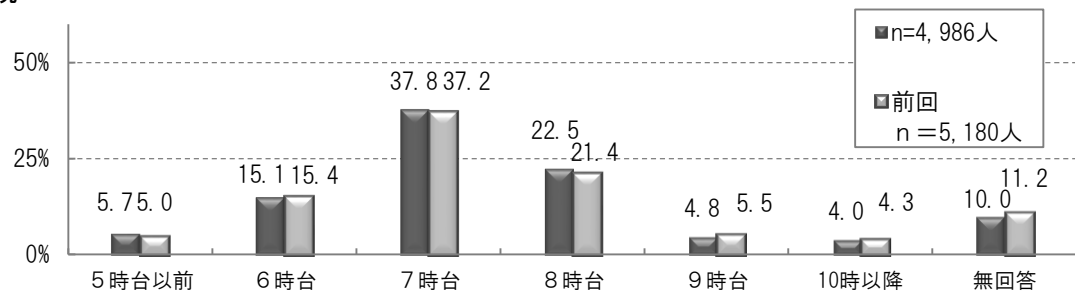
■母親



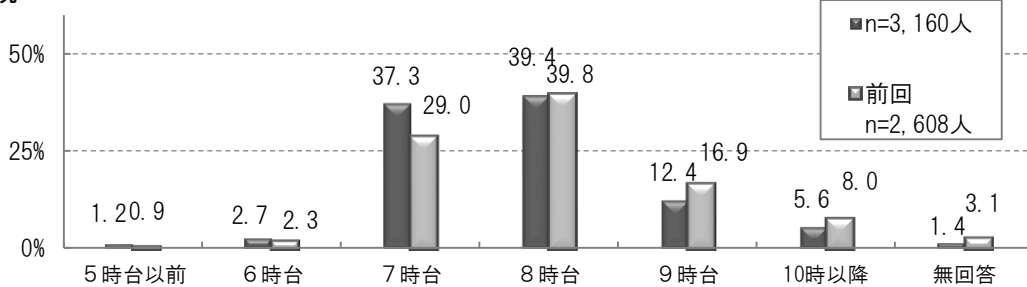
問7-2 問7で「1」～「4」(就労している)に○をつけた方にうかがいます。
「家を出るおおよその時刻」と「帰宅するおおよその時刻」をお答えください。

【図表 12】 仕事で家を出る時刻

■父親

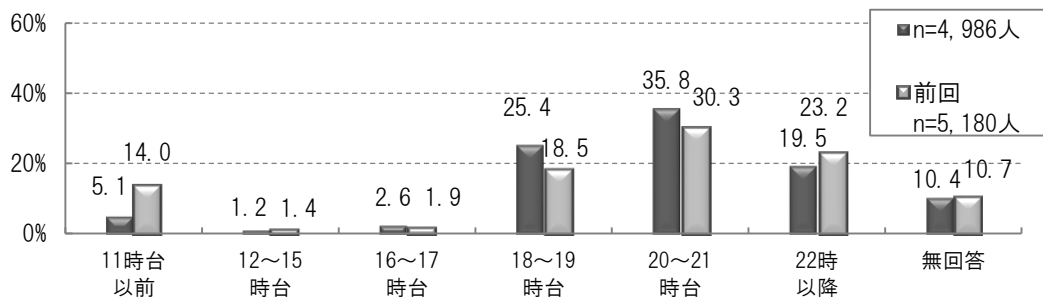


■母親

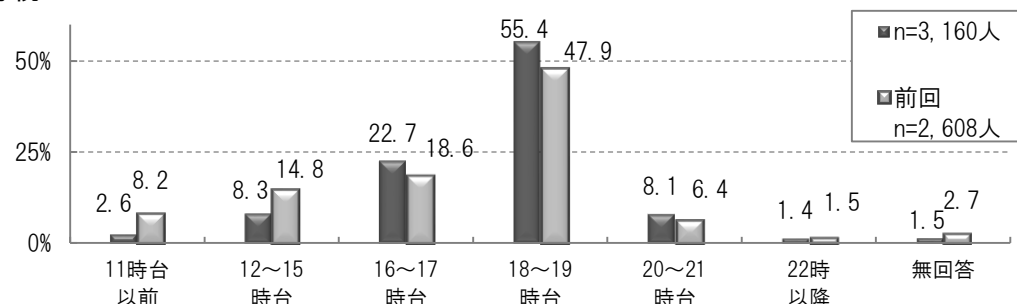


【図表 13】 仕事から帰宅する時刻

■父親

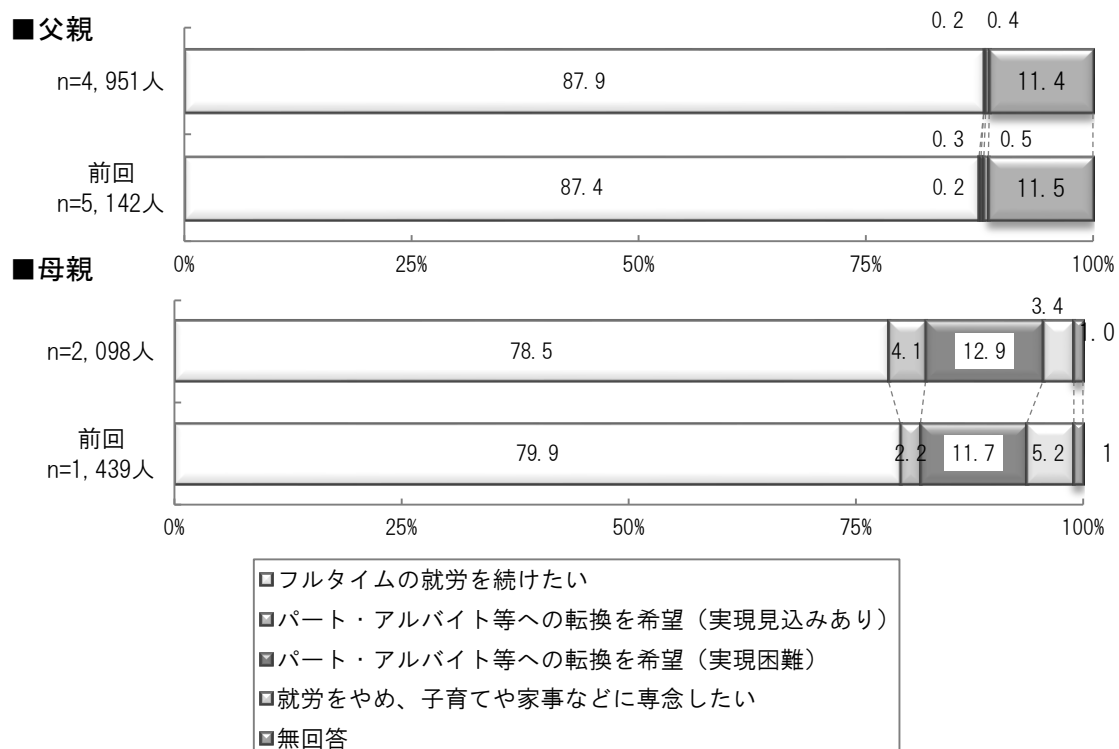


■母親



問7-3 問7で「1」または「2」（フルタイムで就労している）に○をつけた方にうかがいます。今後の就労についての希望をお聞かせください。

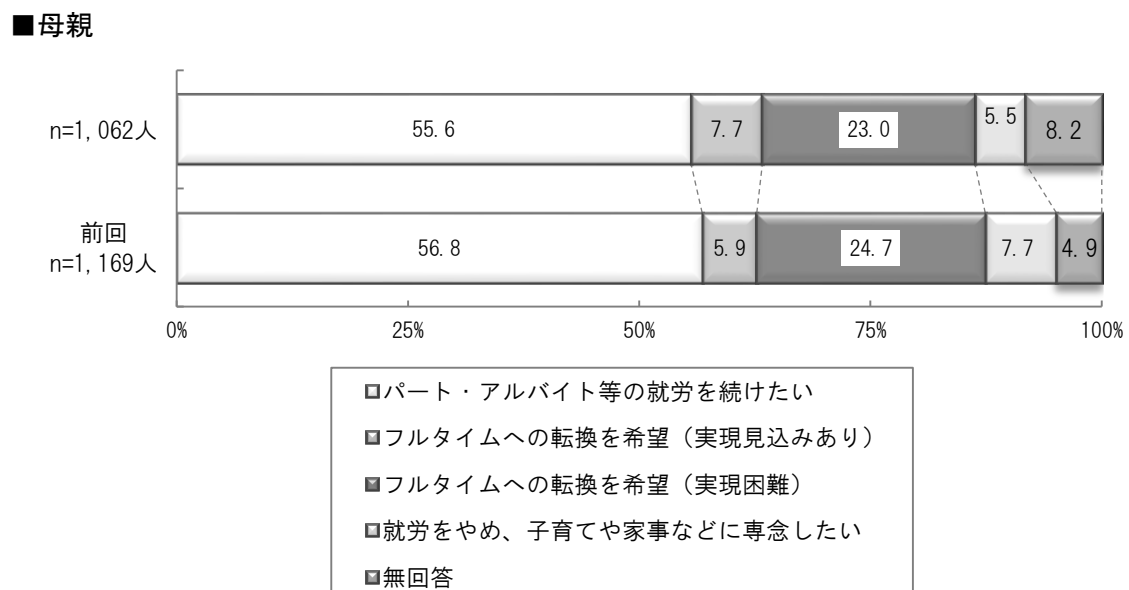
【図表 14】 今後の就労希望（フルタイムから）



問7-4 問7で「3」または「4」（パート・アルバイト等で就労している）に○をつけた方にうかがいます。今後の就労についての希望をお聞かせください。

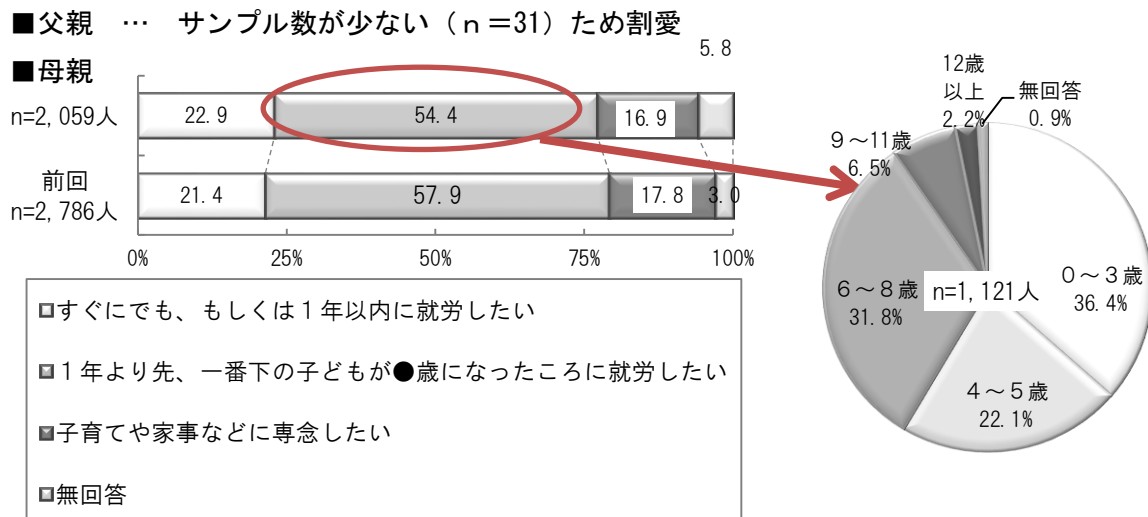
【図表 15】 今後の就労希望（パートタイムから）

■父親 … サンプル数が少ない（n=35）ため割愛



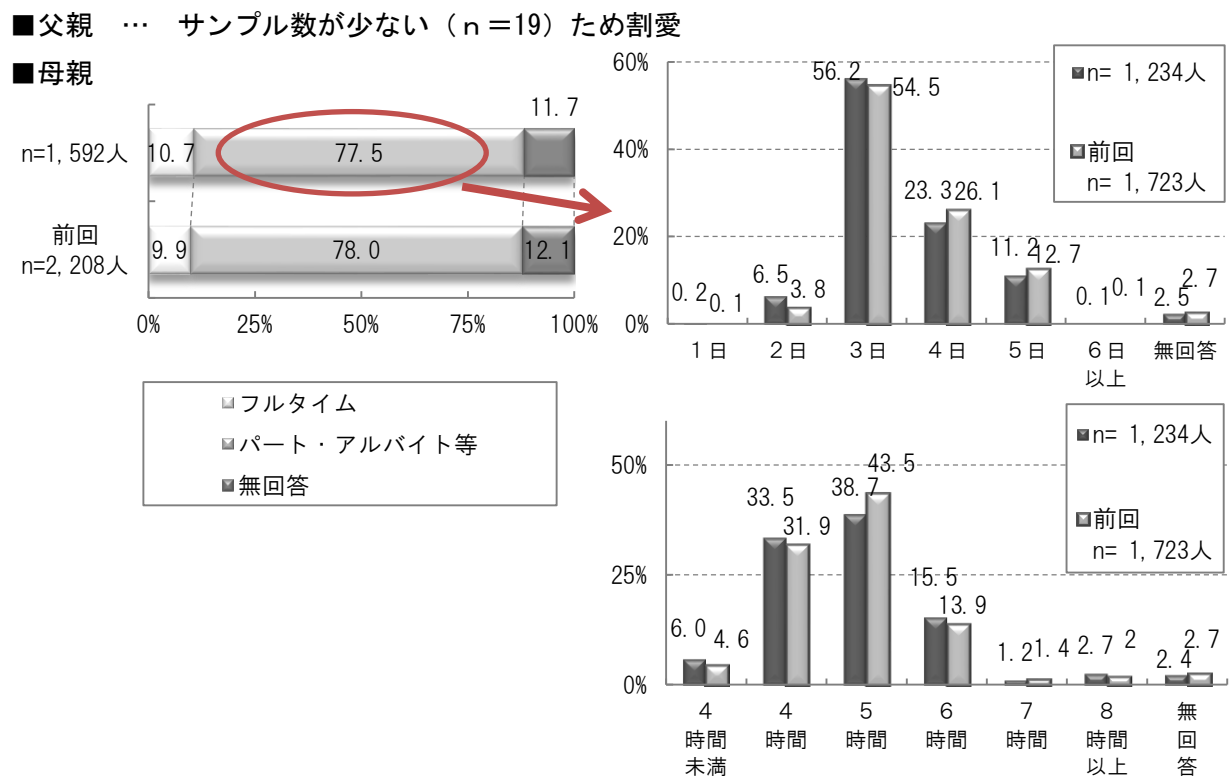
問7-5 問7で「5」または「6」(就労していない・就労したことがない)に○をつけた方にうかがいます。今後の就労についての希望をお聞かせください。

【図表 16】 今後の就労希望と就労時の子どもの年齢 (就労なしから)



問7-6 問7-5で「1」または「2」(就労したい)に○をつけた方にうかがいます。希望する就労形態をお答えください。

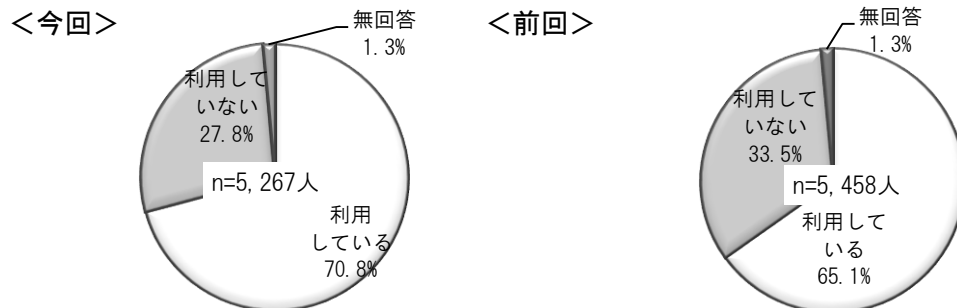
【図表 17】 希望する就労形態と希望する就労日数/週・就労時間/日 (就労なしから)



C. 日常的な幼稚園・保育施設等の利用状況・利用希望

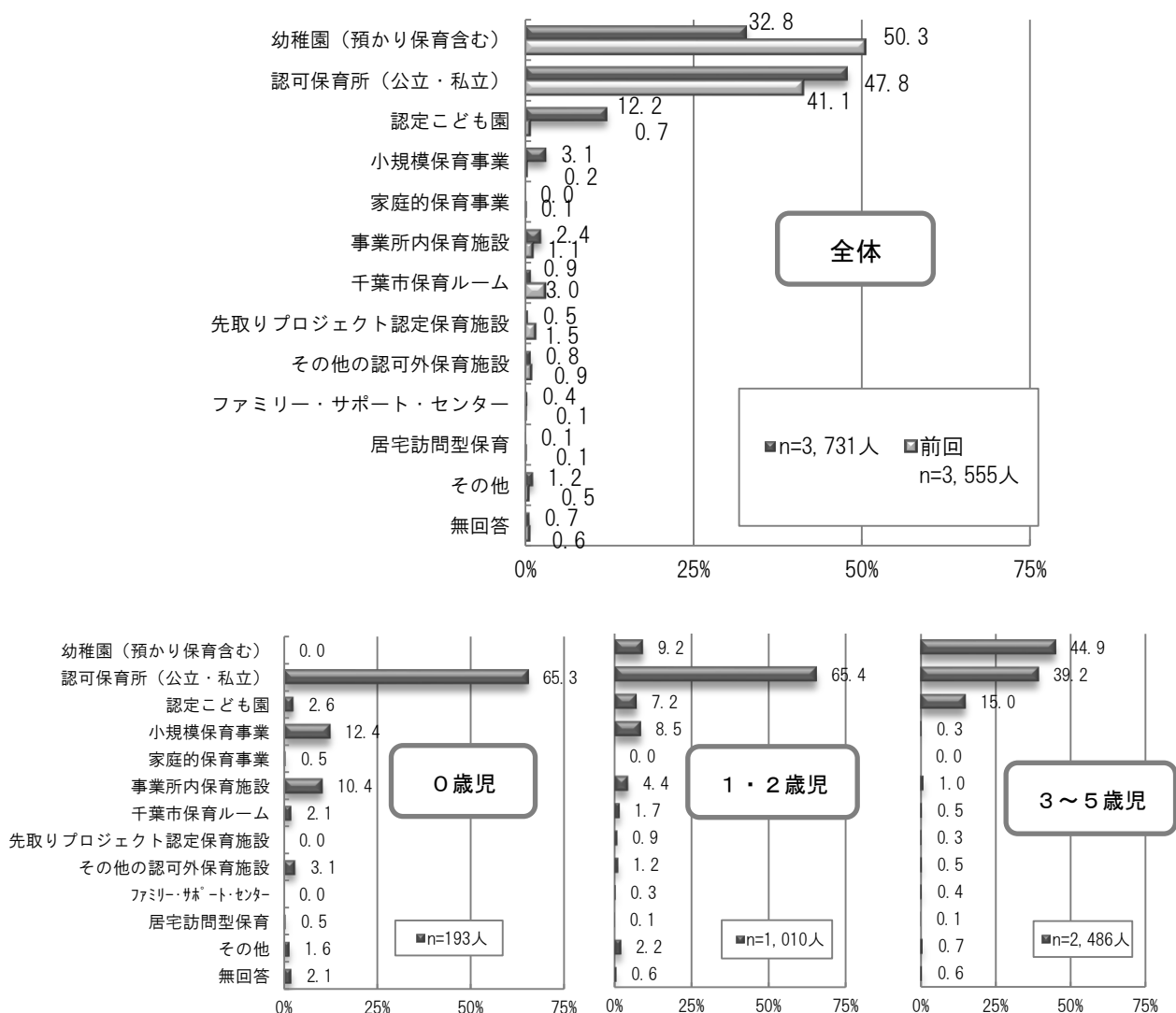
問8 あて名のお子さんは、現在、日常的に、下の「問8-1」にある幼稚園・保育所などの施設等（以下は「幼稚園・保育施設等」とします。）を利用していますか。

【図表 18】現在の日常的な幼稚園・保育施設等の利用の有無



問8-1 問8で「1」（利用している）に○をつけた方にうかがいます。お子さんは、次のうち、どの幼稚園・保育施設等を利用していますか。日常的に利用している施設等をお答えください。 ※複数回答

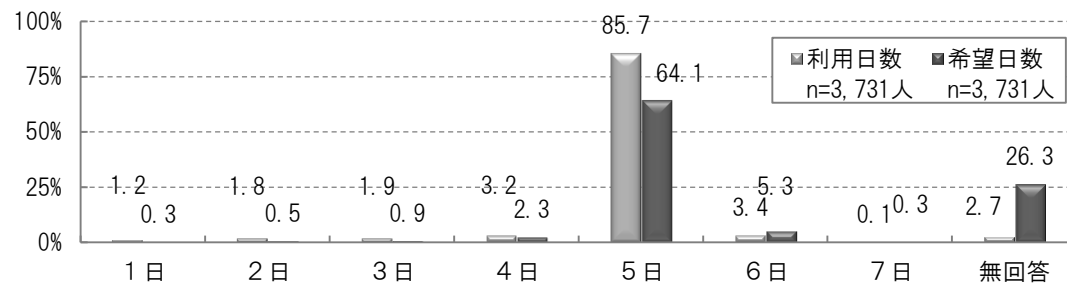
【図表 19】現在日常的に利用している幼稚園・保育施設等



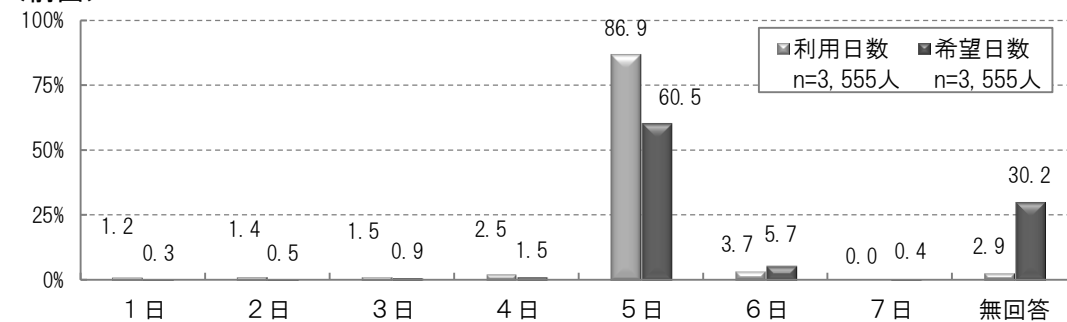
問8-2 問8で「1」（利用している）に○をつけた方にうかがいます。現在、問8-1で○をつけた施設等を、どのくらい利用していますか。また、希望としては、どのくらい利用したいですか。

【図表 20】日常的に利用している幼稚園・保育施設等の利用（希望）日数／週

<今回>

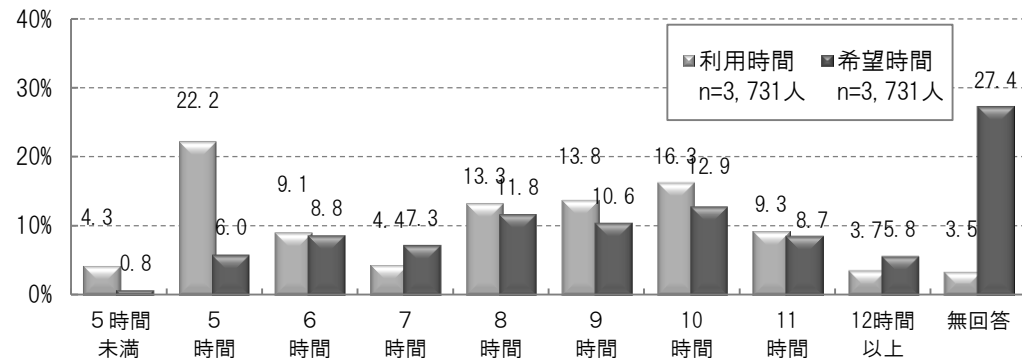


<前回>

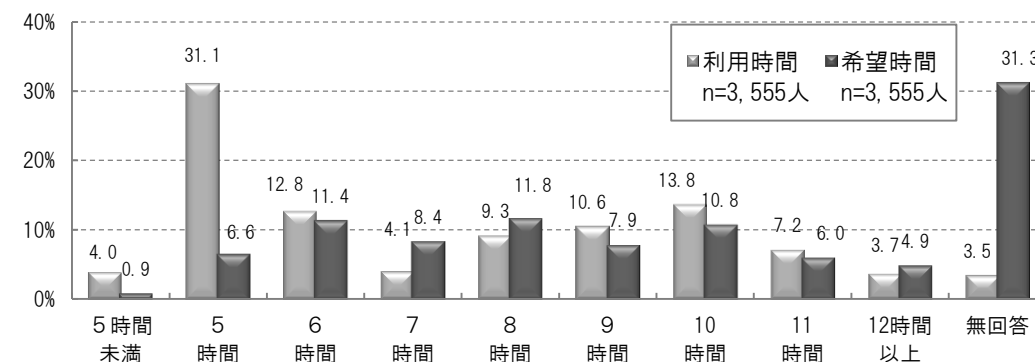


【図表 21】日常的に利用している幼稚園・保育施設等の利用（希望）時間／日

<今回>

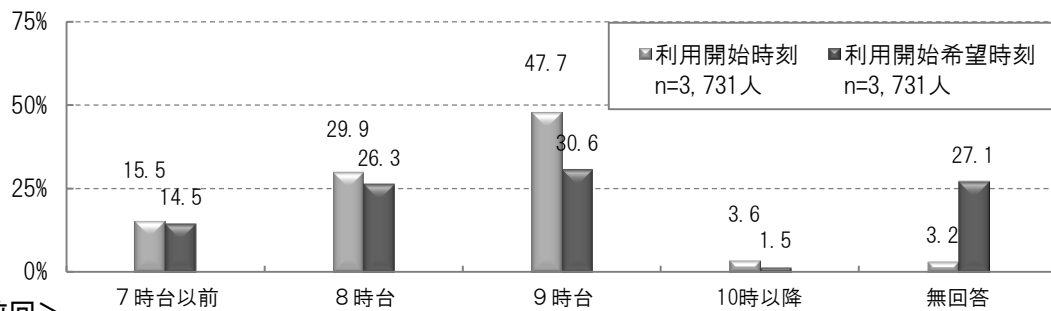


<前回>

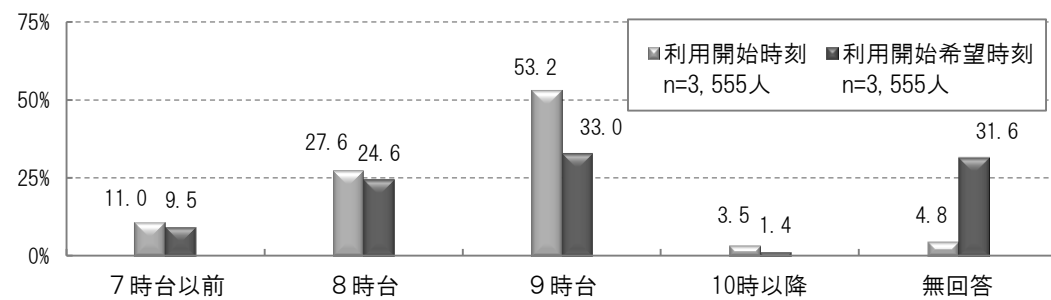


【図表 22】日常的に利用している幼稚園・保育施設等の利用開始（希望）時刻

<今回>

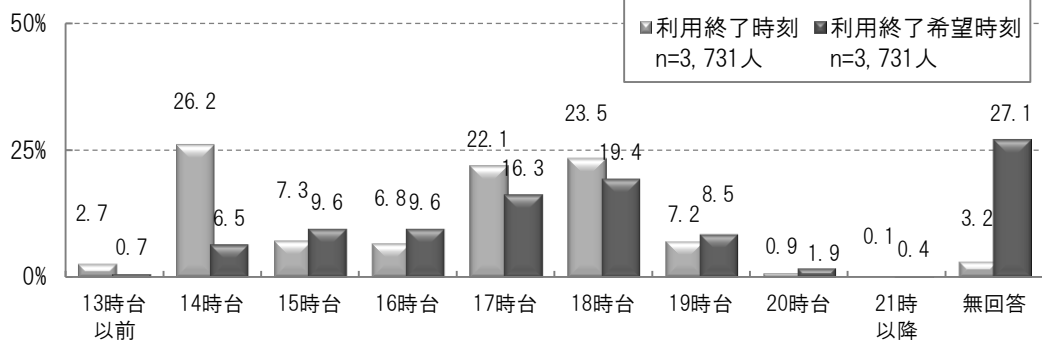


<前回>

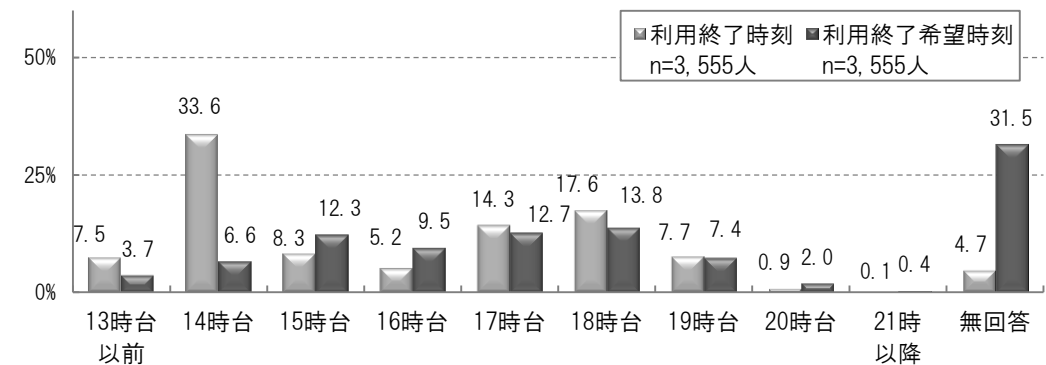


【図表 23】日常的に利用している幼稚園・保育施設等の利用終了（希望）時刻

<今回>



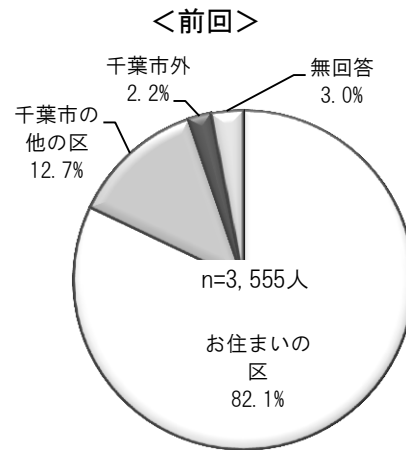
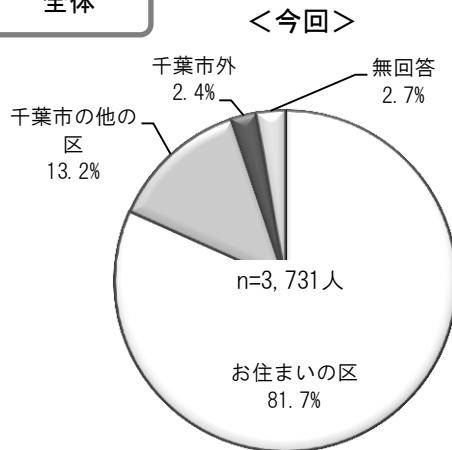
<前回>



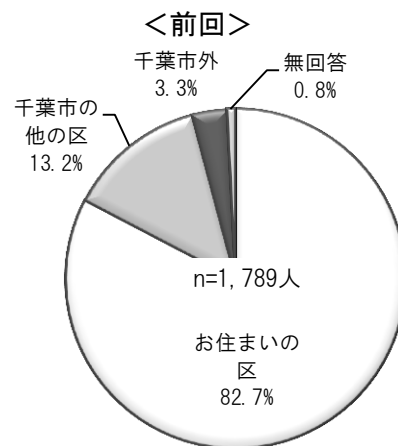
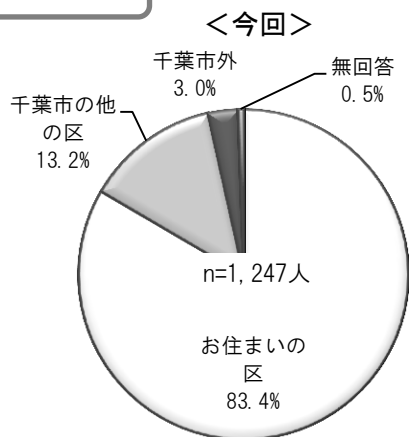
問 8－3 問 8で「1」(利用している)に○をつけた方にうかがいます。問 8－1で○をつけた施設等の所在地をお答えください。

【図表 24】日常的に利用している幼稚園・保育施設等の所在地

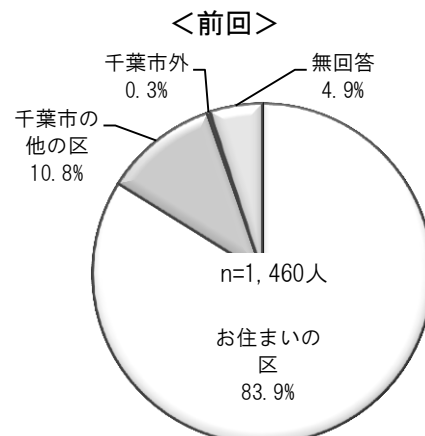
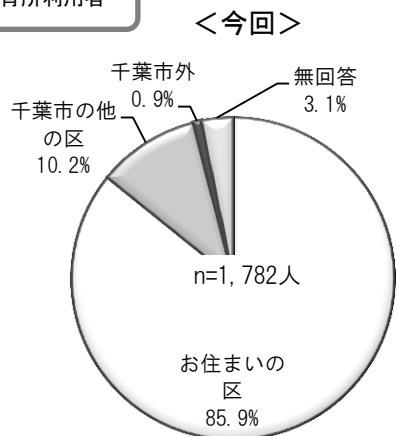
全体



幼稚園利用者



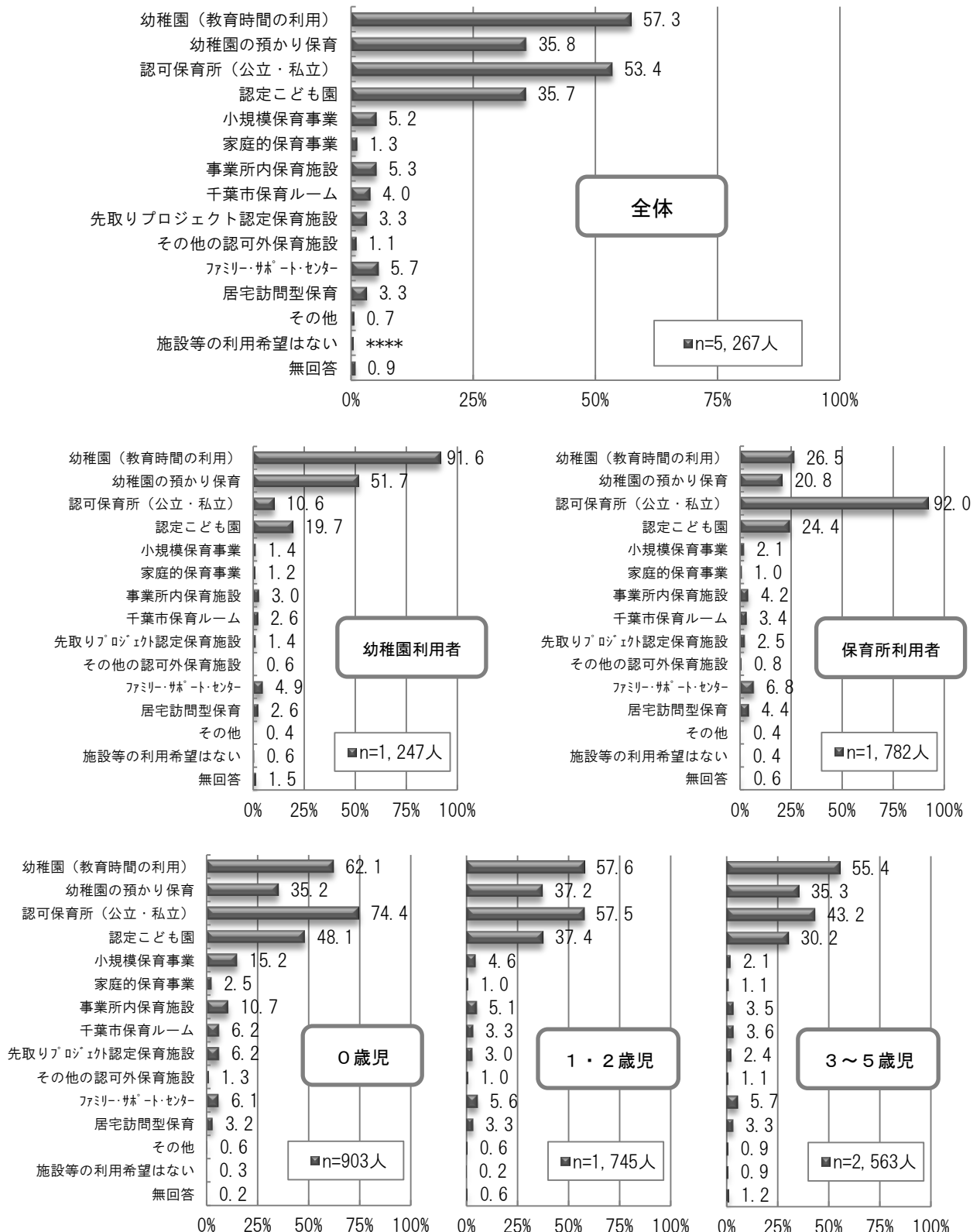
保育所利用者



問9 現在、利用している・利用していないにかかわらず、あて名のお子さんに、今後日常的に利用させたいと考える幼稚園・保育施設等をお答えください。

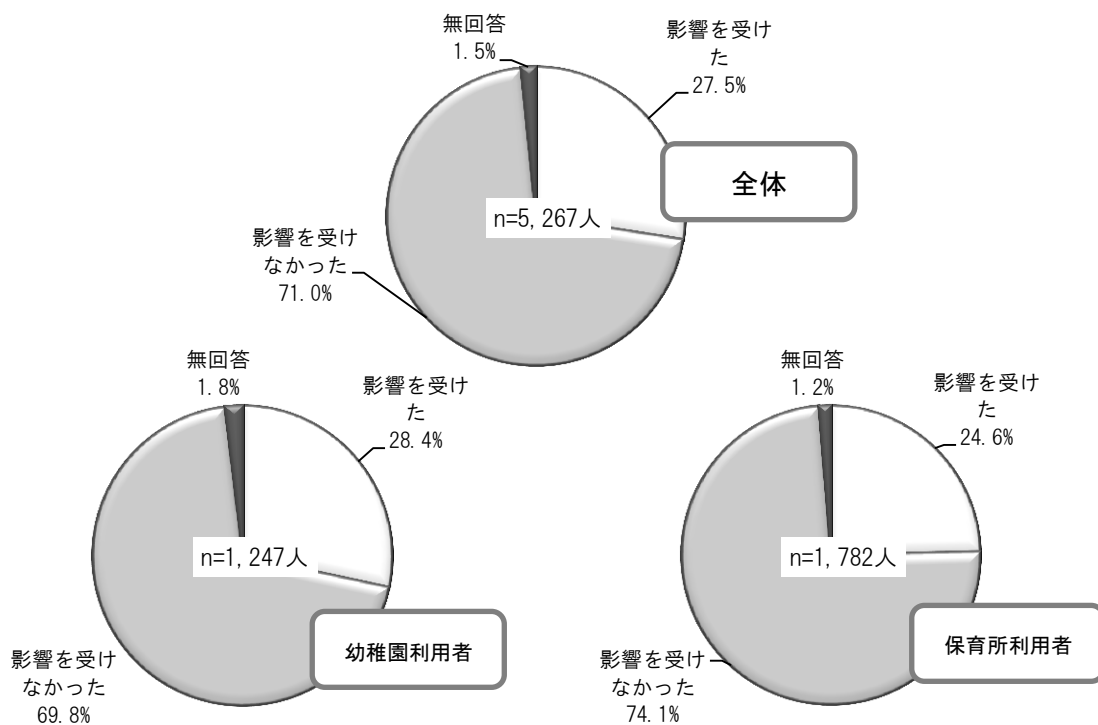
※複数回答

【図表 25】日常的な幼稚園・保育施設等の利用希望



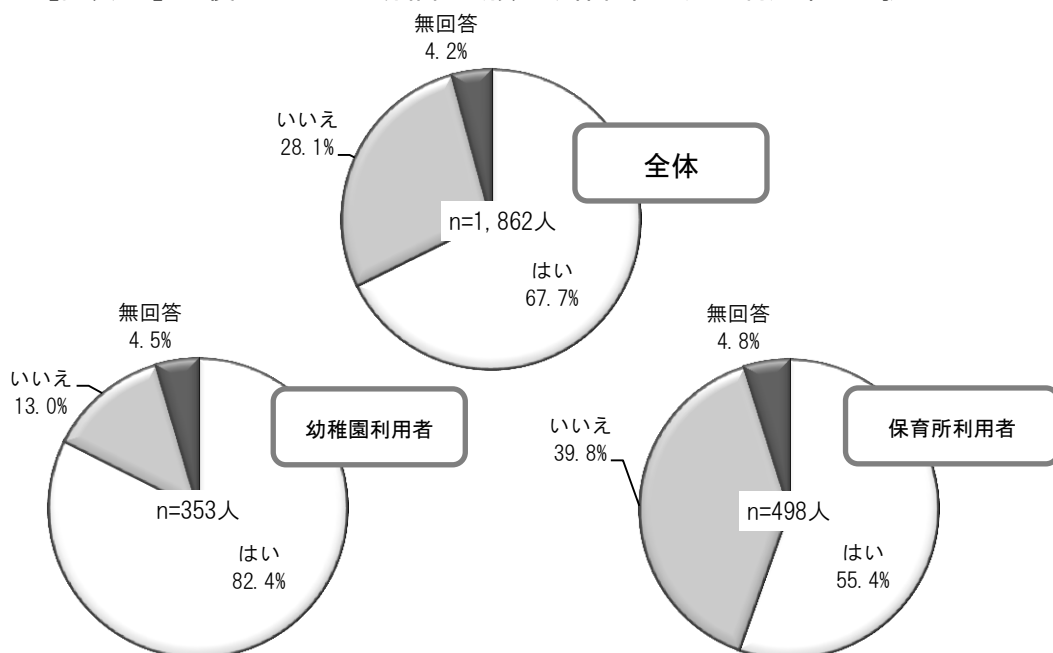
問9－1 問9でご回答いただくにあたり、幼稚園・保育施設等を選択するうえで、「幼児教育・保育の無償化」の影響はありましたか（仮に無償化がなければ、選択が変わりましたか）。

【図表 26】 日常的な幼稚園・保育施設等の利用希望における無償化の影響



問9－2 問9で「1」（幼稚園の教育時間の利用）または「2」（幼稚園の預かり保育）に○をつけ、かつ「3」～「13」のいずれかにも○をつけた方にうかがいます。特に幼稚園（幼稚園の預かり保育をあわせて利用する場合も含む）の利用を強く希望しますか。

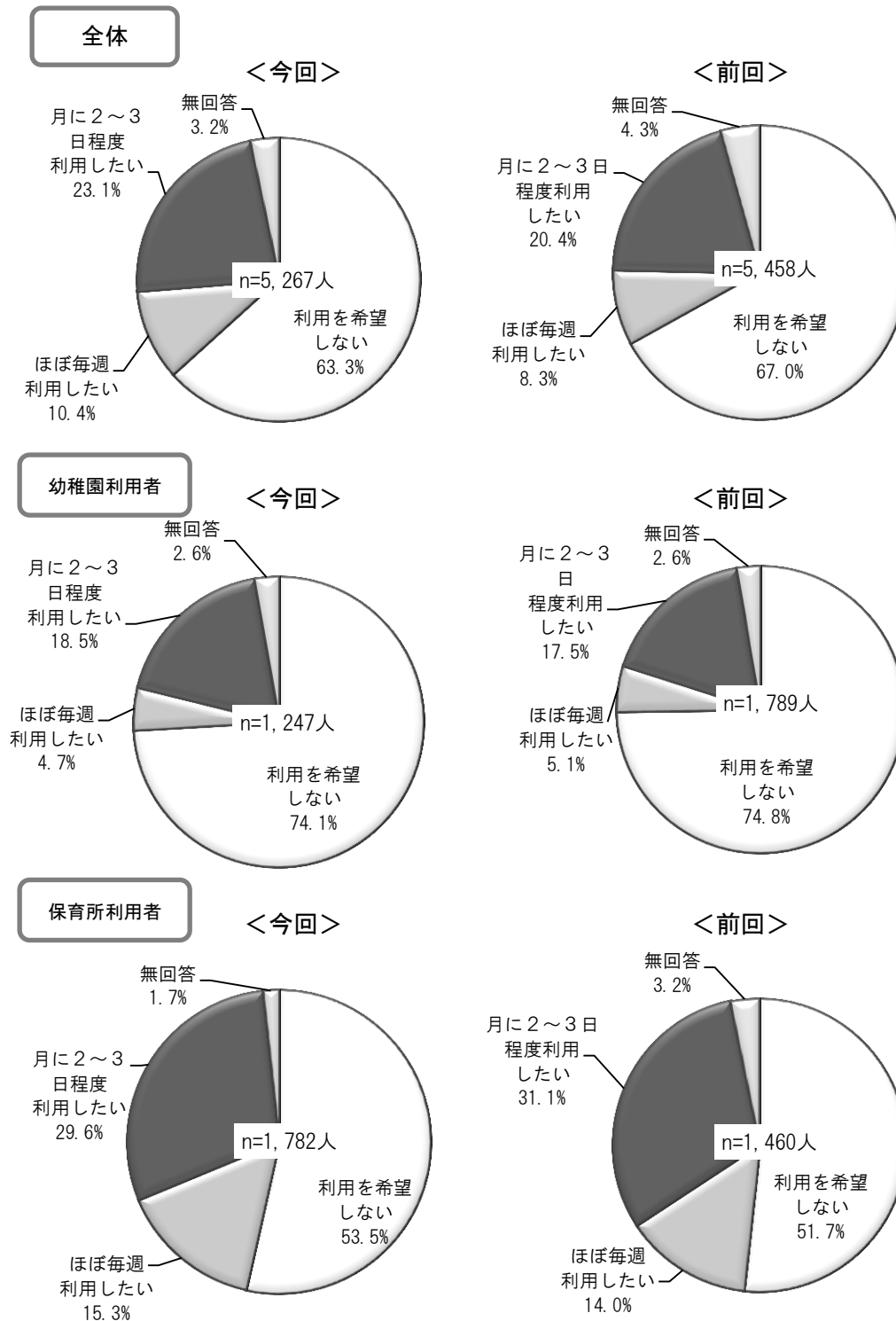
【図表 27】 無償化によって幼稚園（預かり保育含む）の利用希望が強くなるか



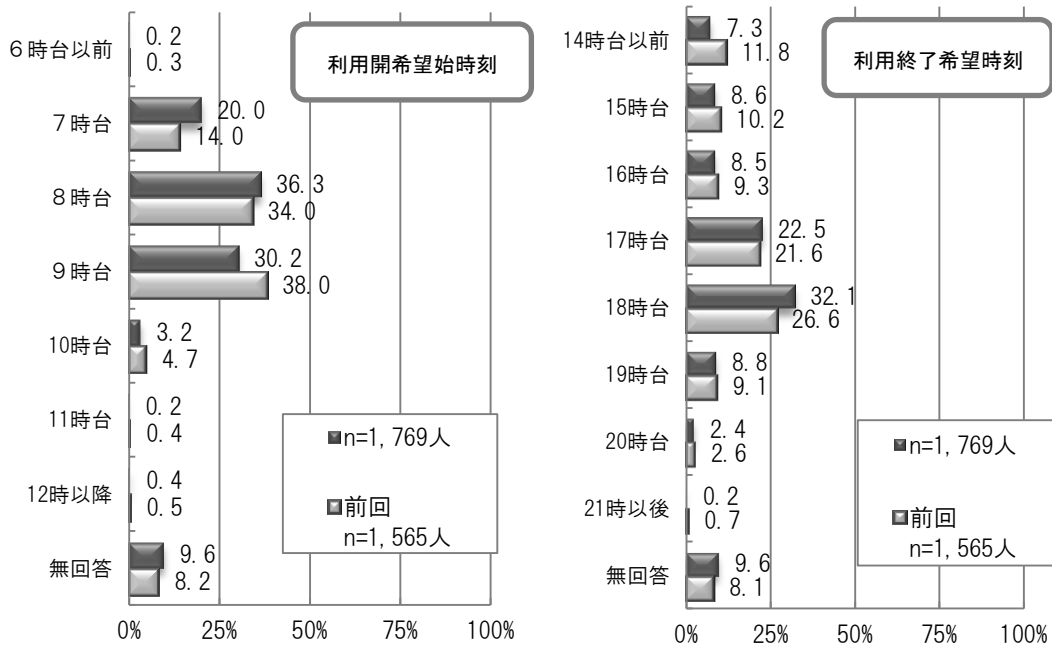
D. 土曜・休日・長期休業中の定期的な幼稚園・保育施設等の利用

問10 あて名のお子さんについて、土曜日・日曜・祝日に、定期的な幼稚園・保育施設等の利用を希望されますか。利用希望と利用したい時間帯をお答えください。

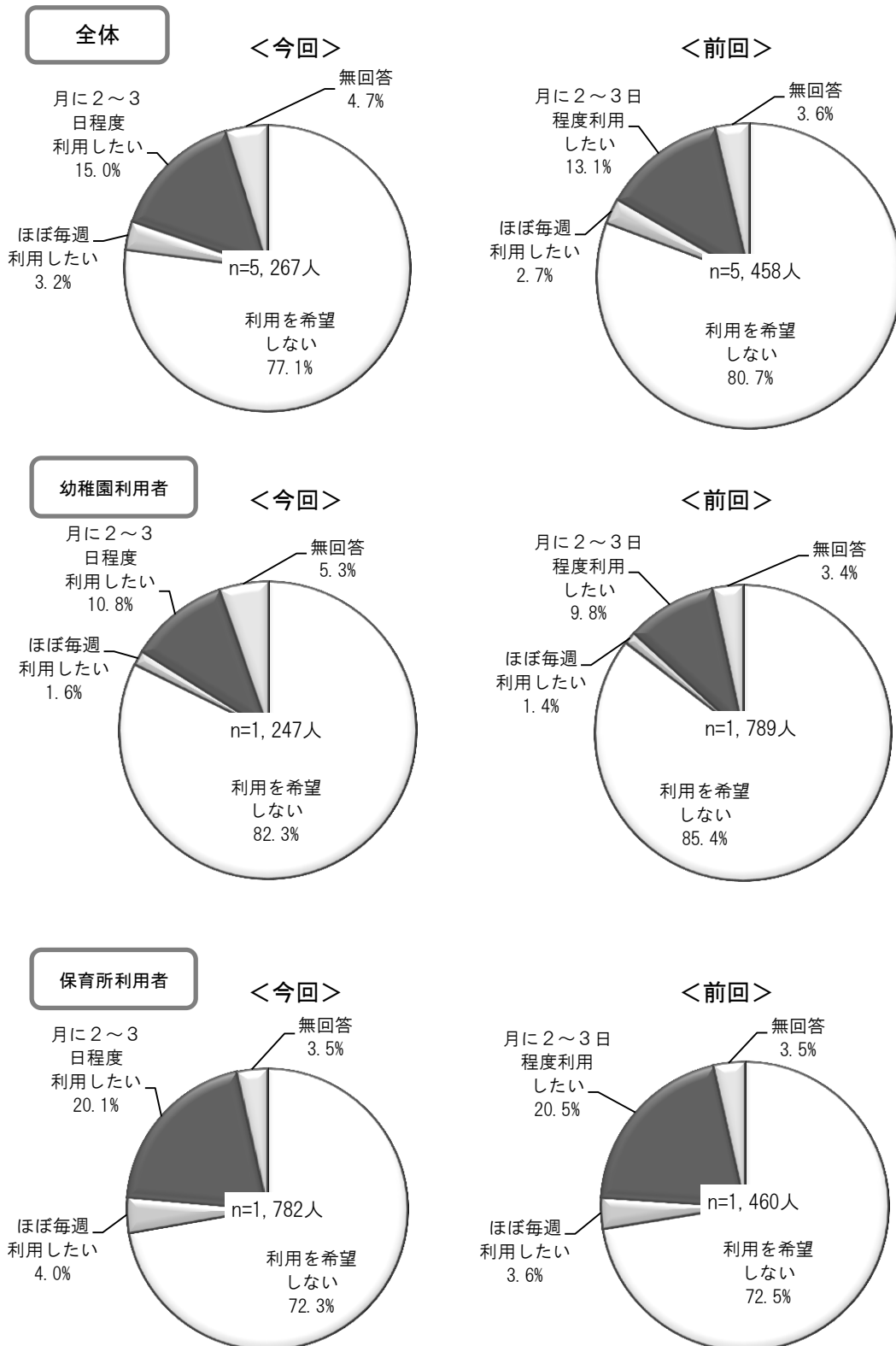
【図表 28】土曜日の定期的な幼稚園・保育施設等の利用希望



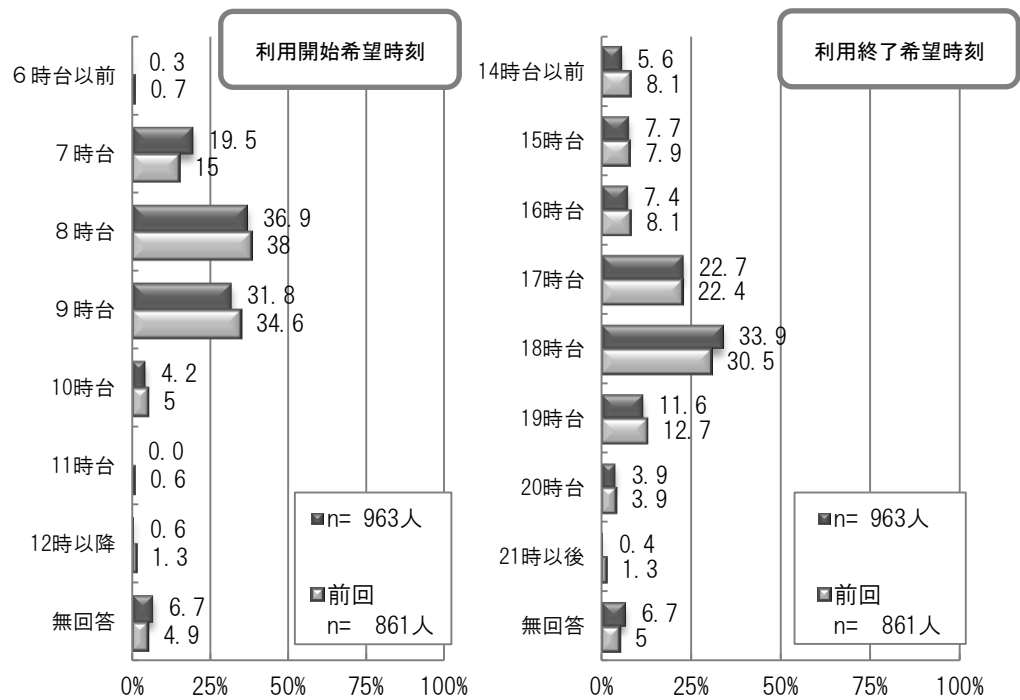
【図表 29】 土曜日の定期的な幼稚園・保育施設等の利用開始・終了希望時刻



【図表 30】日曜・祝日の定期的な幼稚園・保育施設等の利用希望

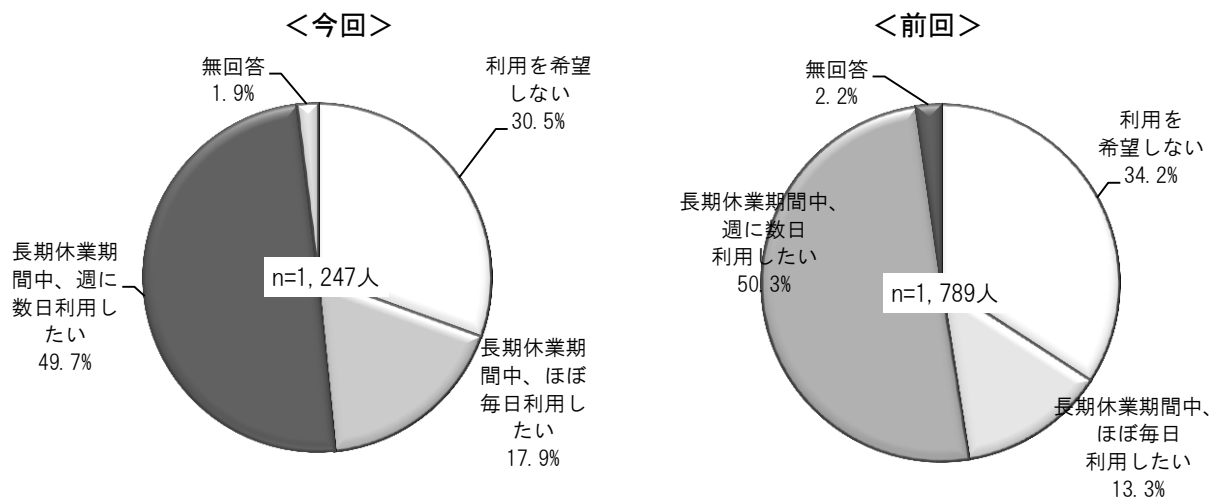


【図表 31】日曜・祝日の定期的な幼稚園・保育施設等の利用開始・終了希望時刻

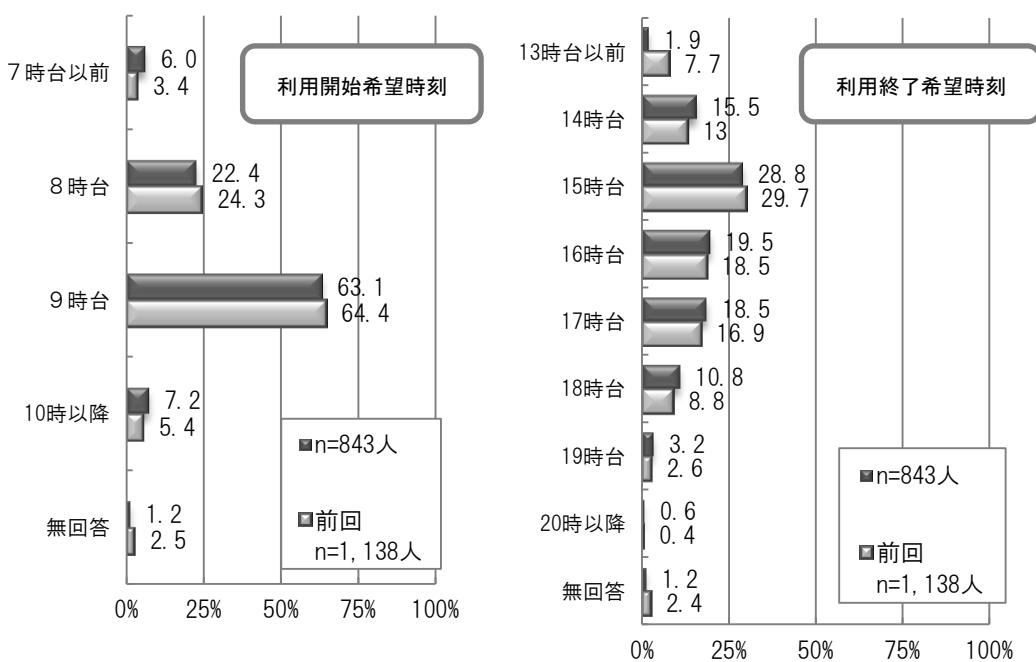


問 1 1 あて名のお子さんが幼稚園を利用されている方にうかがいます。幼稚園の夏休み・冬休みなど長期休業期間中に、お子さんの預かり保育を希望されますか。利用希望と利用したい時間帯をお答えください。

【図表 32】長期休業期間中の幼稚園預かり保育の利用希望



【図表 33】長期休業期間中の幼稚園預かり保育の利用開始・終了希望時刻

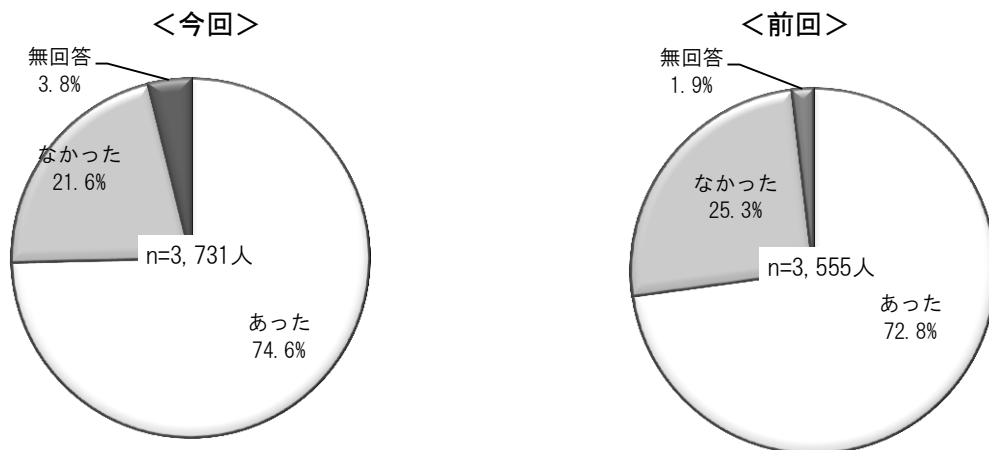


E. 子どもの病気やケガの際の対応

※日常的に幼稚園・保育施設等を利用している子どものみ回答

問 1 2 今年の 1 2 月までの 1 年間に、お子さんが病気やケガで幼稚園・保育施設等を利用できなかったことはありますか。

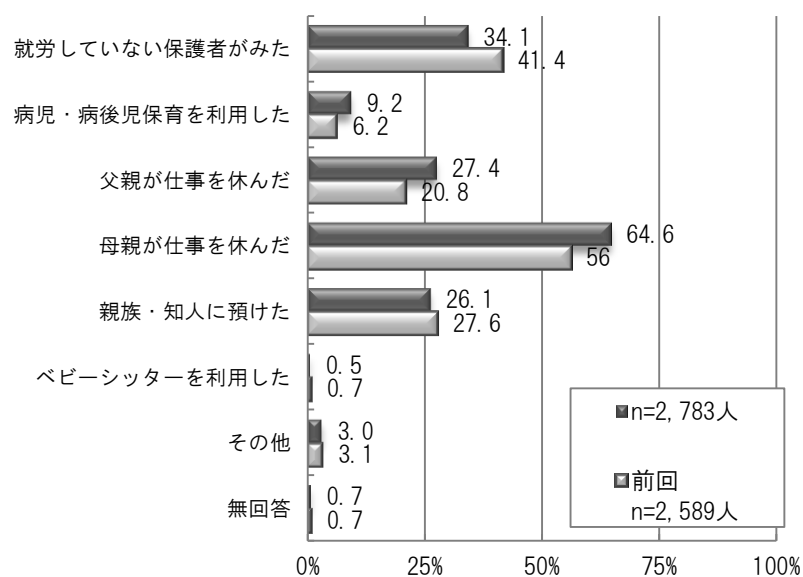
【図表 34】 病気やケガで幼稚園・保育施設等を利用できなかったことの有無



問 1 2 - 1 問 1 2 で「1」(あった)に○をつけた方にうかがいます。お子さんが幼稚園・保育施設等を利用できなかったときに、今年の 1 2 月までの 1 年間、どのように対応されたかをお聞かせください。また、それぞれについて、おおよその日数をお答えください。

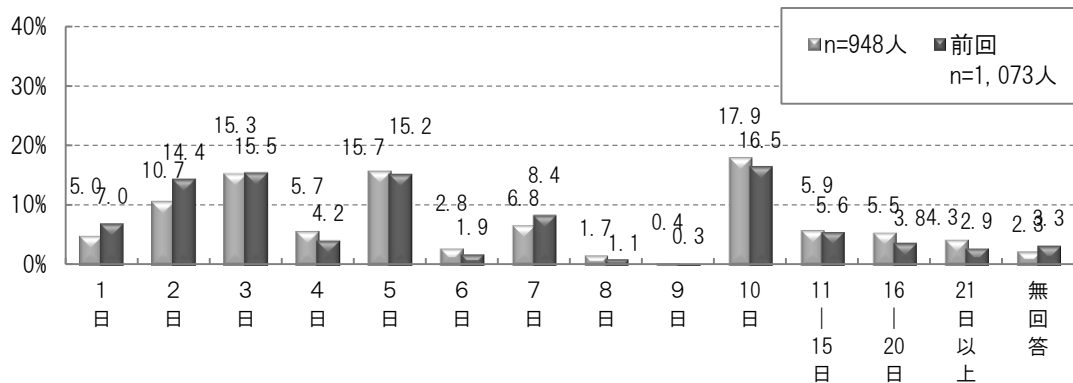
※複数回答

【図表 35】 病気やケガで幼稚園・保育施設等を利用できなかった場合の対応

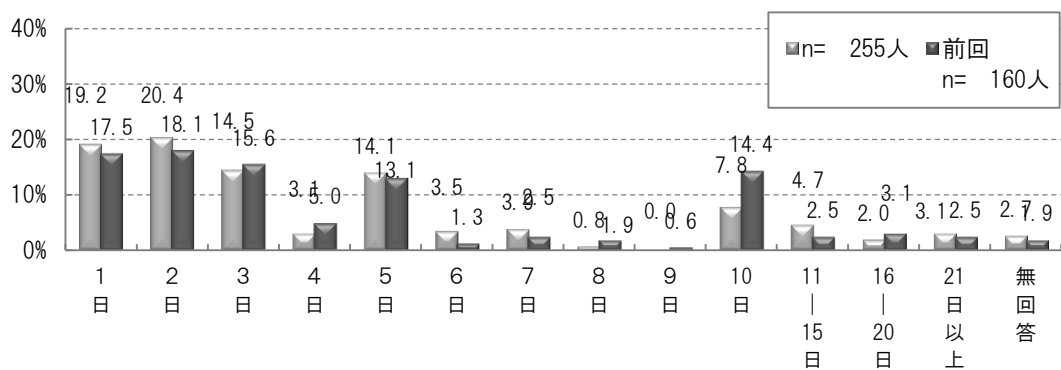


【図表 36】 病気やケガで幼稚園・保育施設等を利用できなかった場合の対応日数／年

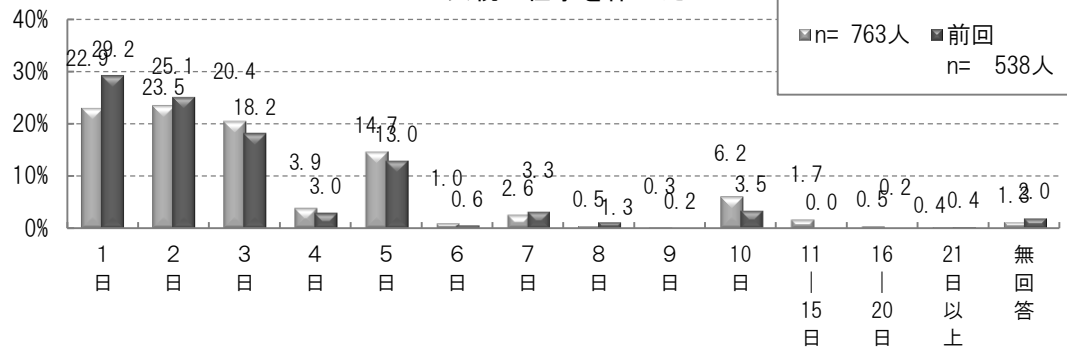
■就労していない保護者がみた



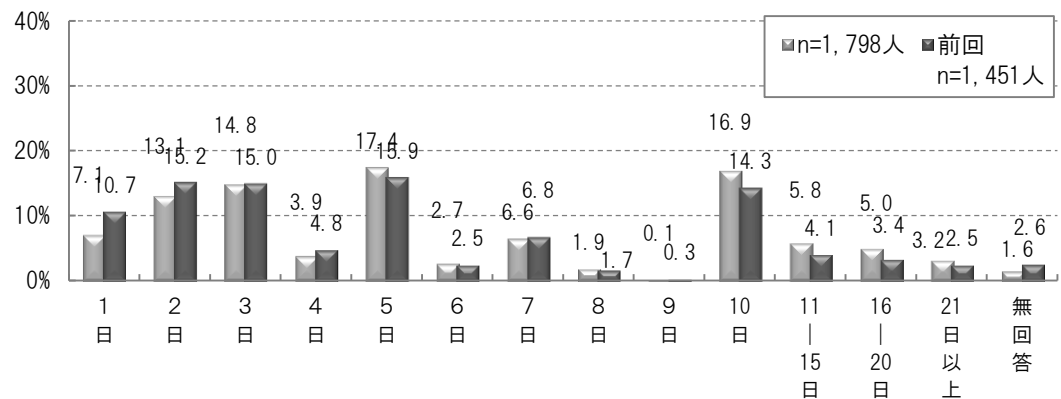
■病児・病後児保育を利用した

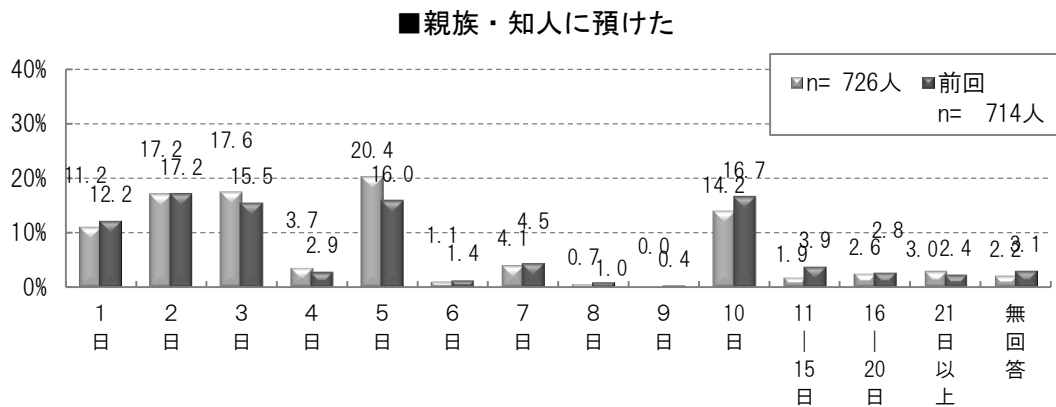


■父親が仕事を休んだ



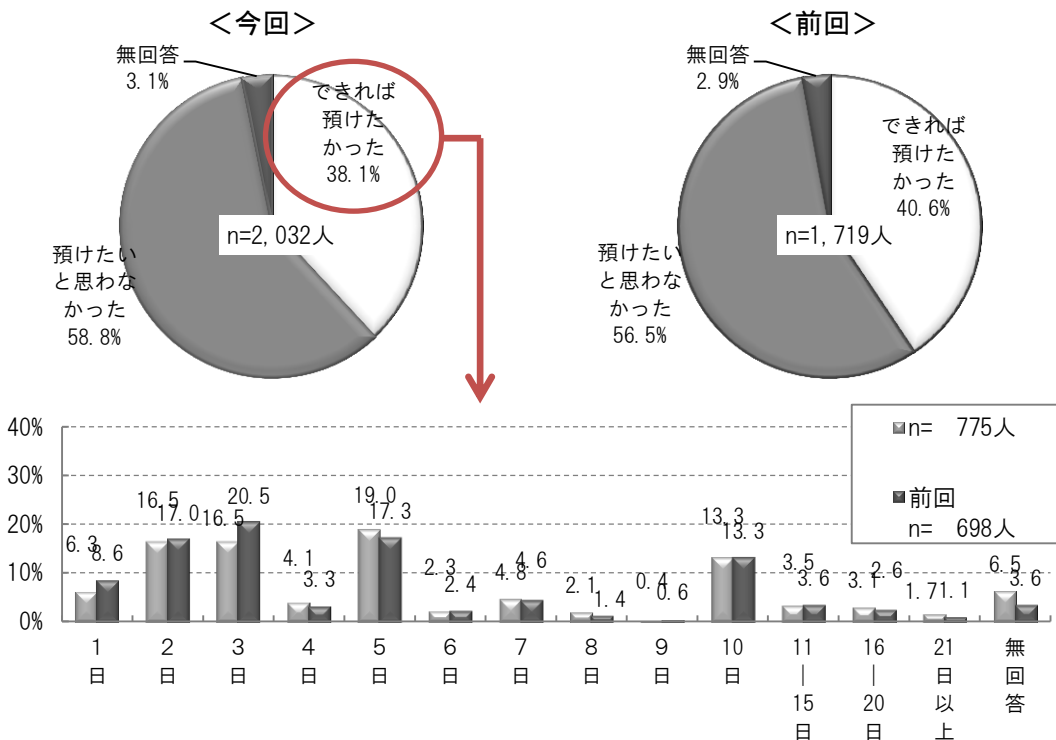
■母親が仕事を休んだ





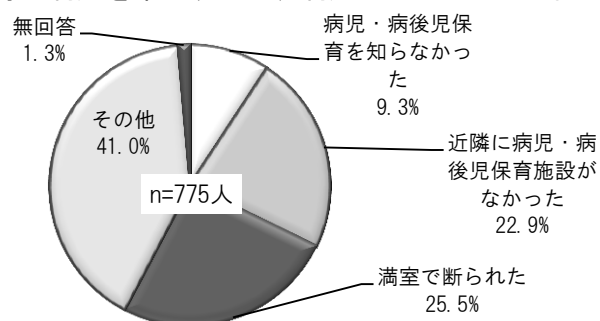
問12-2 問12-1で「3」から「7」のいずれかに○をつけた方にうかがいます。
 その際、「できれば病児・病後児を預かってくれる保育施設などに預けたい」と思いましたか。

【図表 37】病児・病後児保育等の利用希望・利用希望日数



問12-3 問12-2で「1」(できれば預けたかった)に○をつけた方にうかがいます。
 預けることができなかった理由をお聞かせください。

【図表 38】病児・病後児保育等の利用を希望するが、利用できなかった理由 ※複数回答

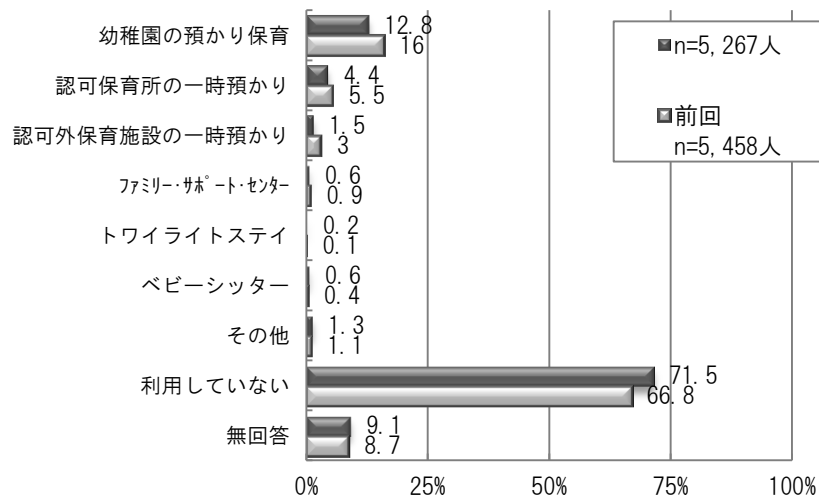


F. 幼稚園・保育施設等の不定期の利用など

問 1 3 保護者の不定期の就労や就労以外の理由（冠婚葬祭、リフレッシュ、保護者の方の通院等）で、あて名のお子さんが不定期に利用している施設・サービスと、それぞれの年間利用日数をお答えください。

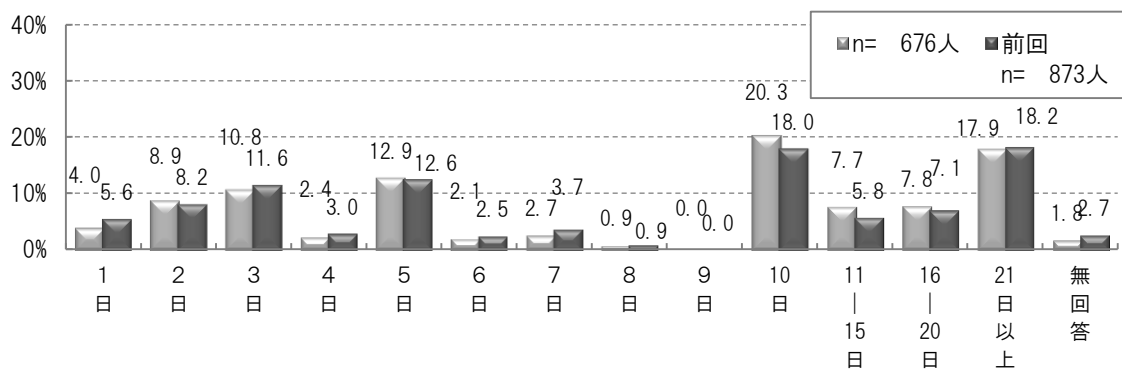
※複数回答

【図表 39】現在不定期に利用している施設・サービス

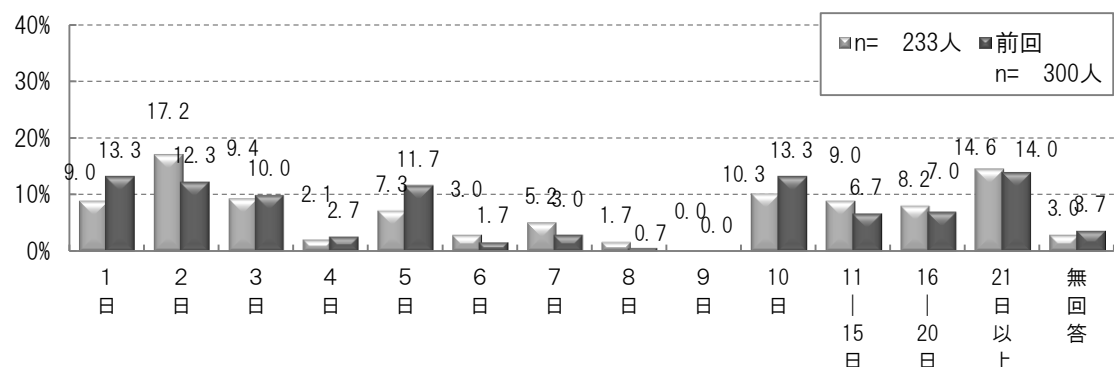


【図表 40】現在不定期に利用している施設・サービスの利用日数／年

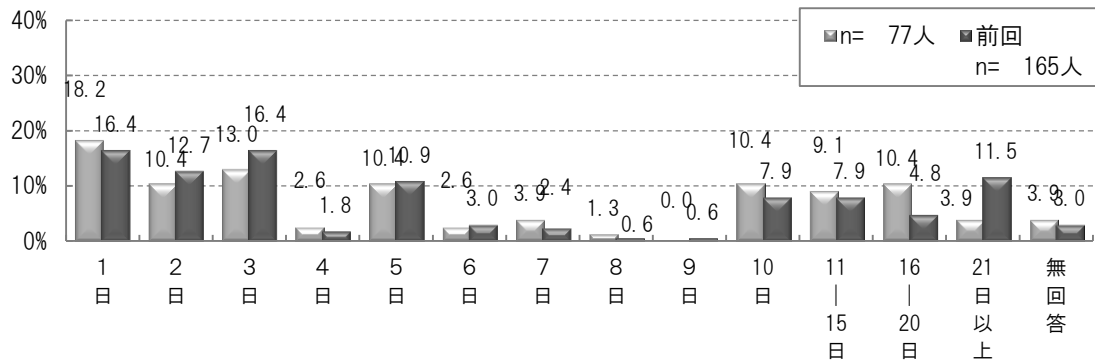
■幼稚園の預かり保育



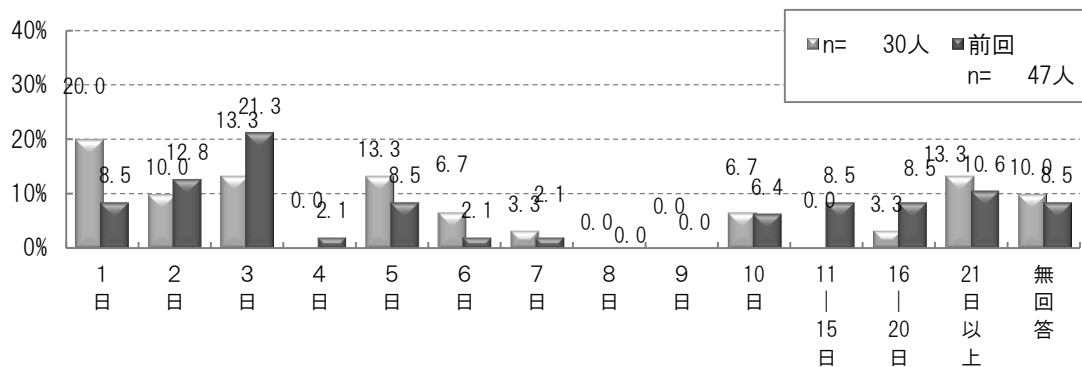
■認可保育所の一時預かり



■認可外保育施設の一時預かり

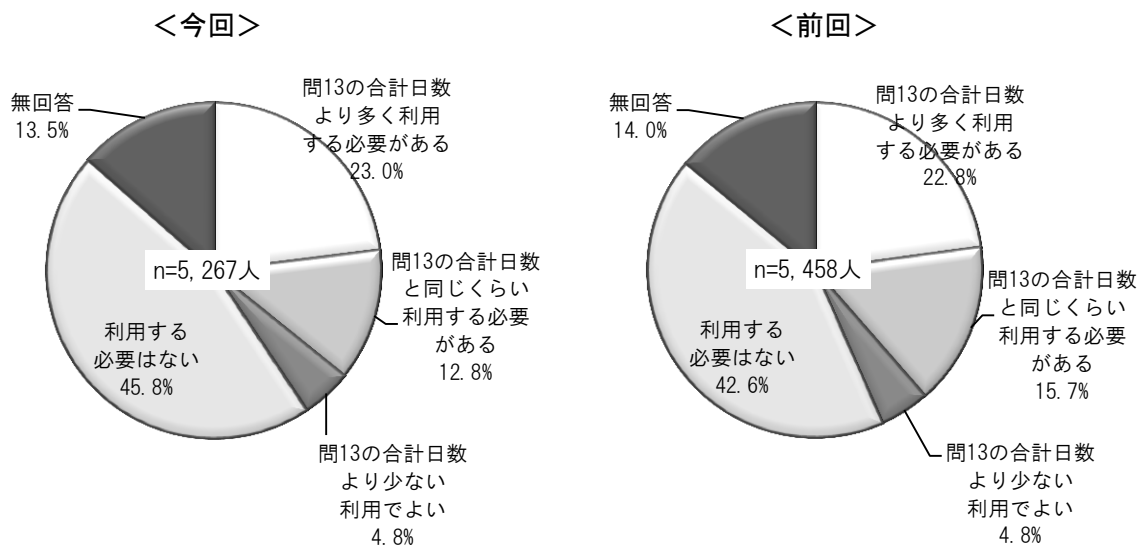


■ファミリー・サポート・センター



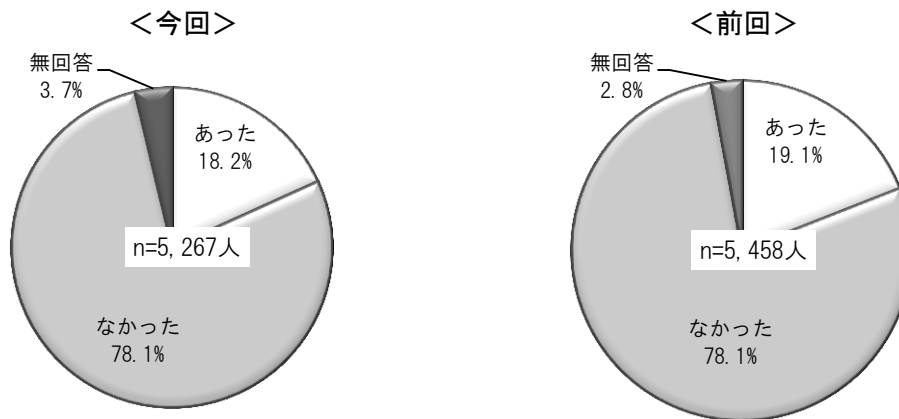
問14 現在、利用している・利用していないにかかわらず、あて名のお子さんについて、問13でご回答いただいた施設・サービスを、年間でどのくらい利用する必要があると思いますか。問13でご回答いただいた日数の合計との比較でお答えください。

【図表 41】 不定期の施設・サービスの利用希望日数



問15 今年の12月までの1年間に、保護者の方の用事（冠婚葬祭、保護者自身や家族の病気等）により、お子さんを泊りがけで誰かに預けなければならなかったことや、預け先がみつからなかったことはありましたか。

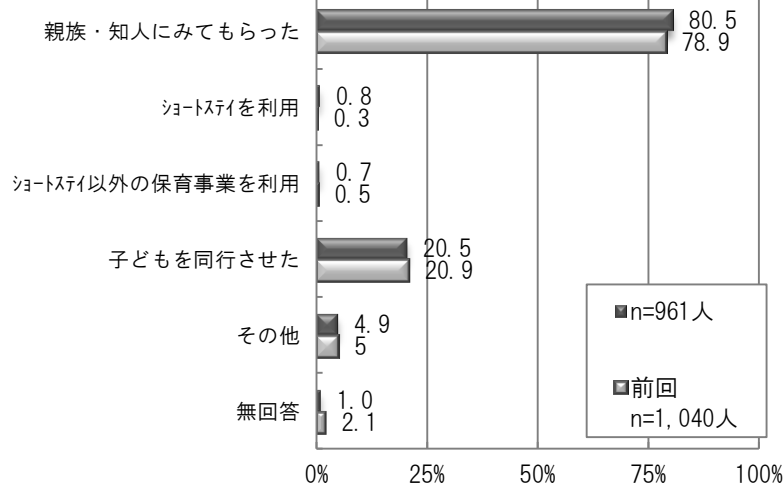
【図表 42】 子どもを泊りがけで預けなければならなかったこと等の有無



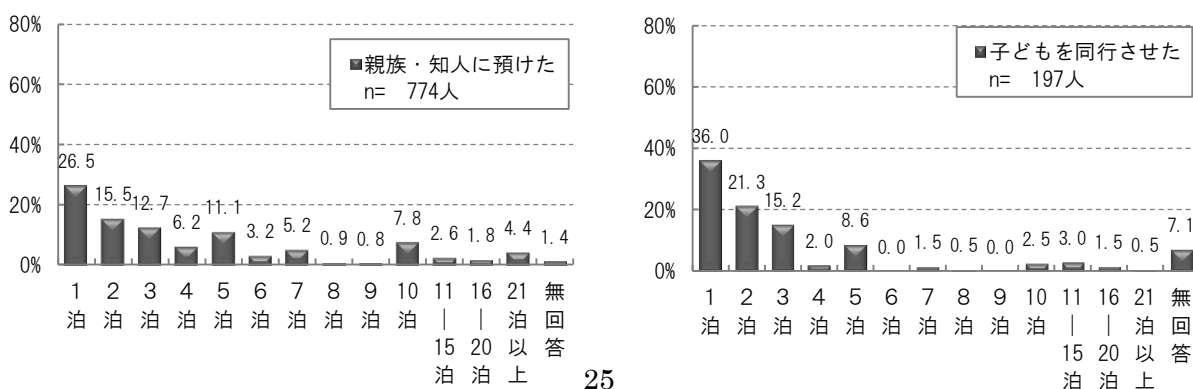
問15-1 問15で「1」（あった）に○をつけた方にうかがいます。その際に、どのように対応されましたか。また、それぞれ年間何日程度ありましたか。

※複数回答

【図表 43】 子どもを泊りがけで預けなければならなかった場合の対応



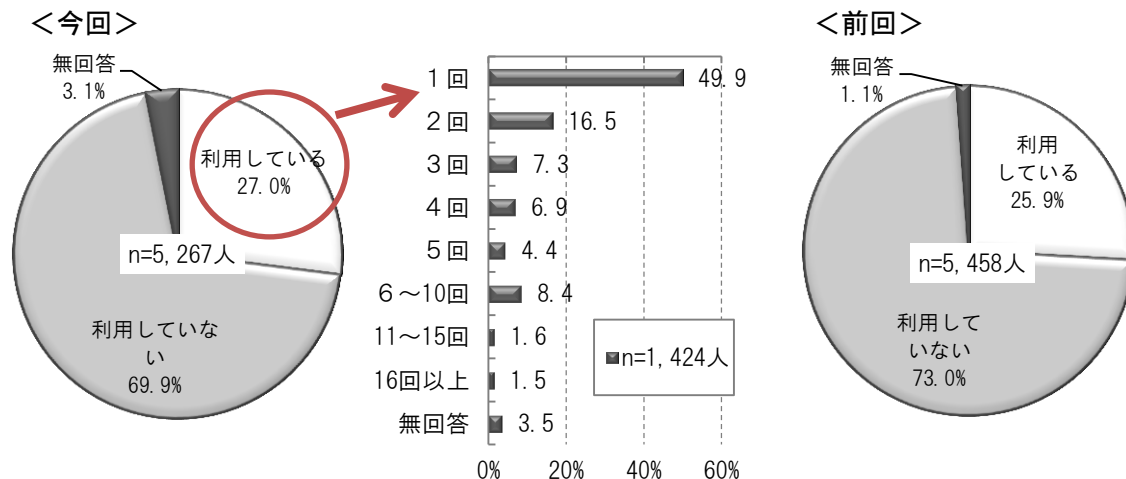
【図表 44】 子どもを泊りがけで預けなければならなかった場合の対応日数／年



G. 地域における子育て支援

問16 現在、あて名のお子さんと一緒に、「子育て支援館」、「地域子育て支援センター」または「子育てリラックス館」を、合わせてどのくらい利用されていますか。

【図表 45】現在の地域子育て支援拠点の利用の有無・利用回数／月

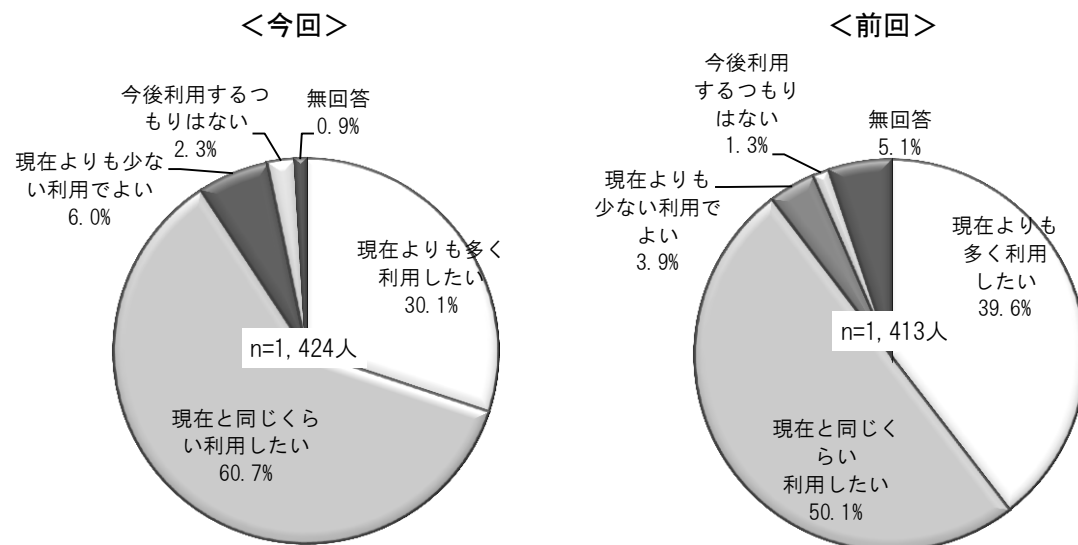


問16-1 問16で「1」（利用している）に○をつけた方にうかがいます。今後の利用希望についてお聞かせください。

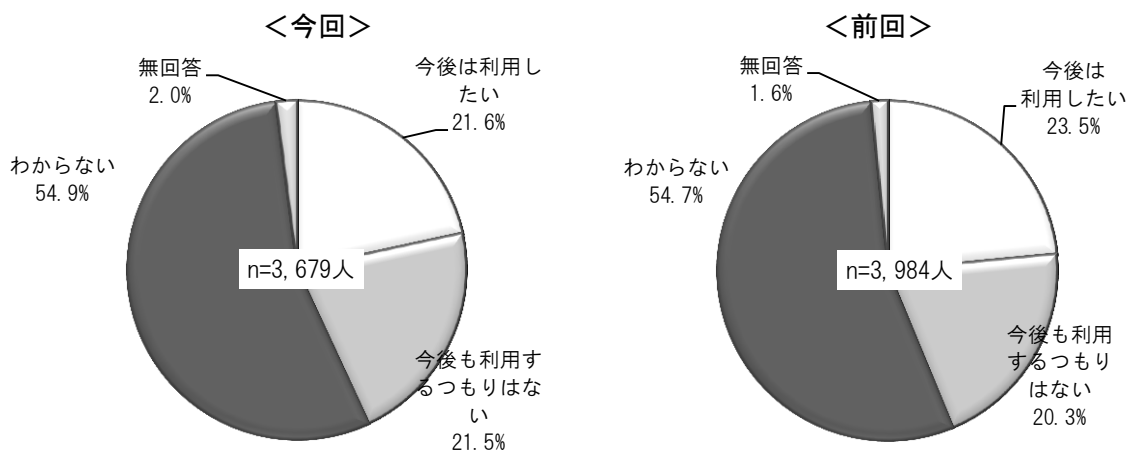
問16-2 問16で「2」（利用していない）に○をつけた方にうかがいます。今後の利用希望についてお聞かせください。

【図表 46】今後の地域子育て支援拠点の利用希望

■現在利用している者



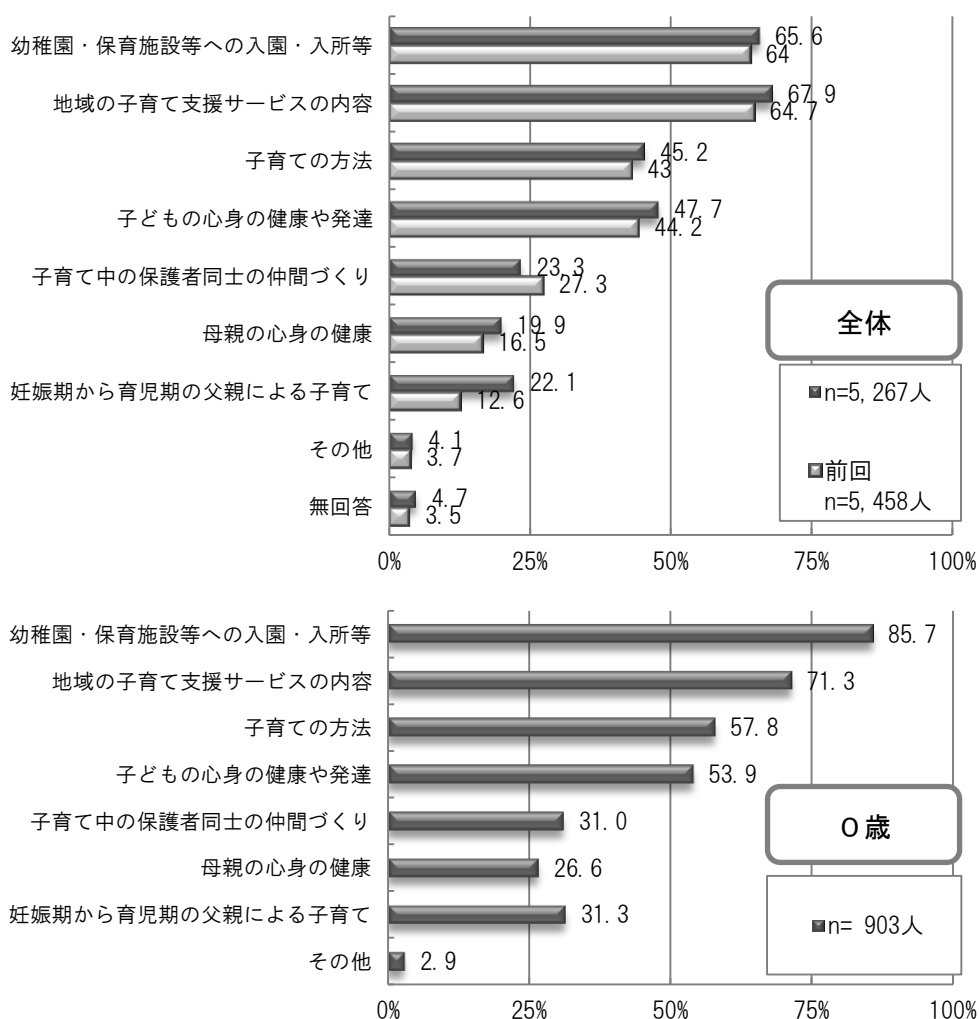
■現在利用していない者

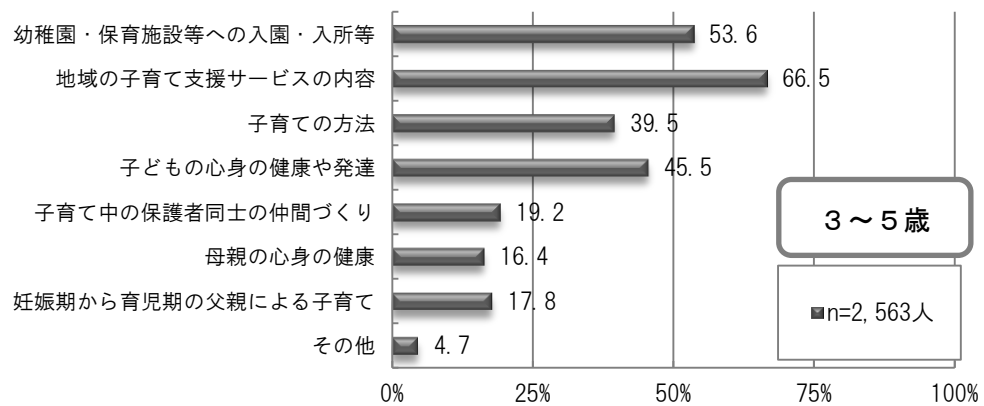
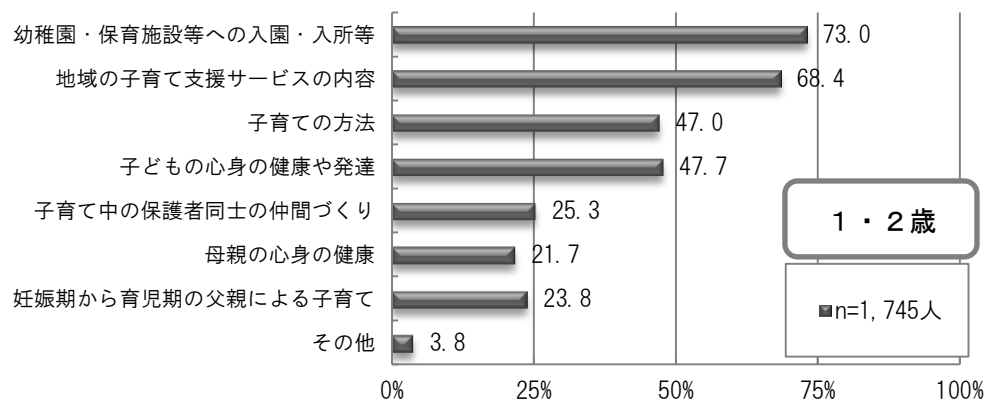


問17 あて名のお子さんを含めた小学校就学前のお子さんの子育てに関して、どのような情報提供や相談・支援を受けたいと思いますか。

※複数回答

【図表 47】希望する子育てに関する情報提供、相談・支援





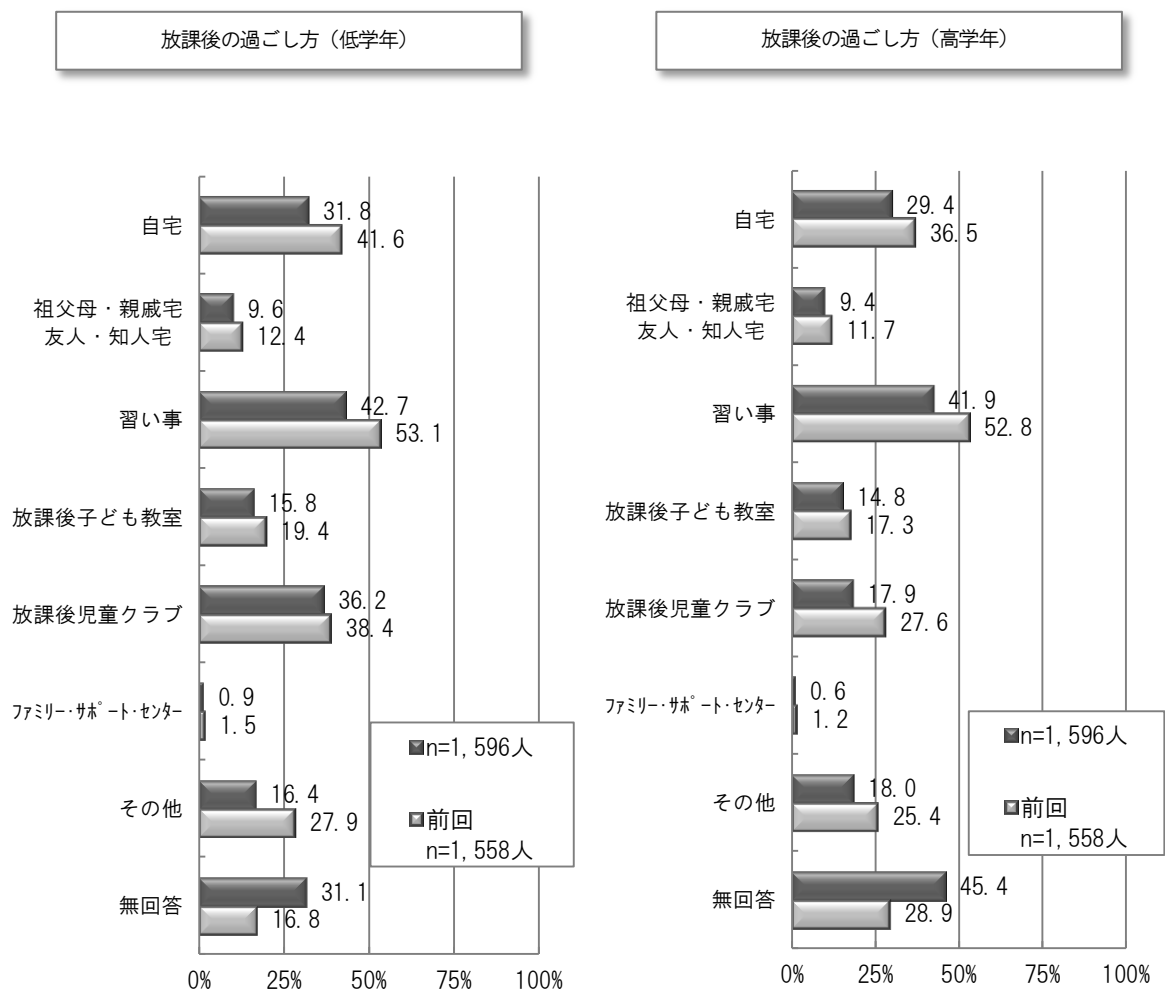
H. 小学校就学後の放課後の過ごし方

※5歳児のみ回答

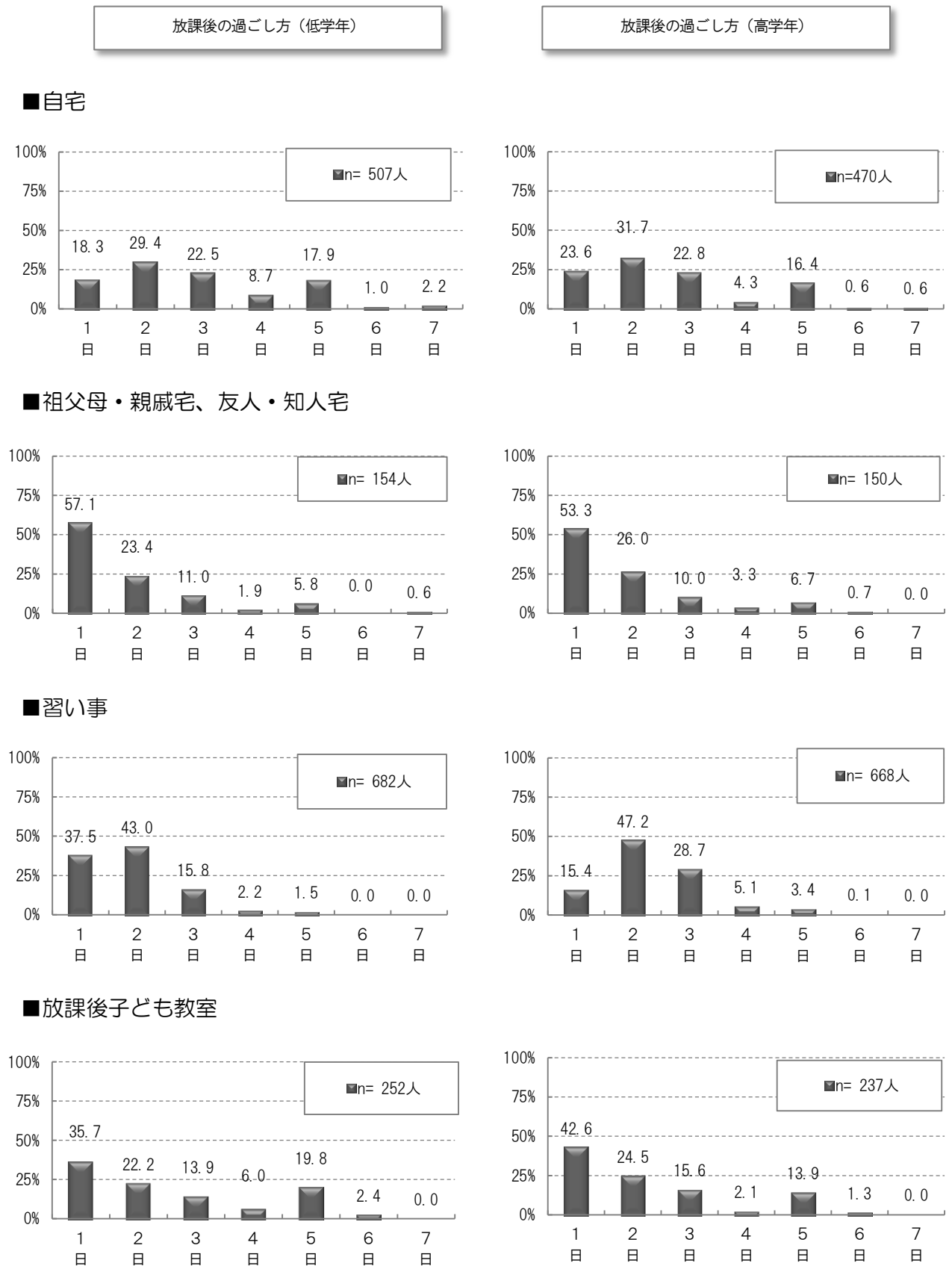
問18 お子さんが小学校に入学した後、放課後（平日の授業終了後）の時間を、どのような場所で、どのくらいの日数を過ごさせたいと思いますか。低学年と高学年、それぞれの期間についてお答えください。

※複数回答

【図表 48】小学校就学後の放課後の過ごし方の希望



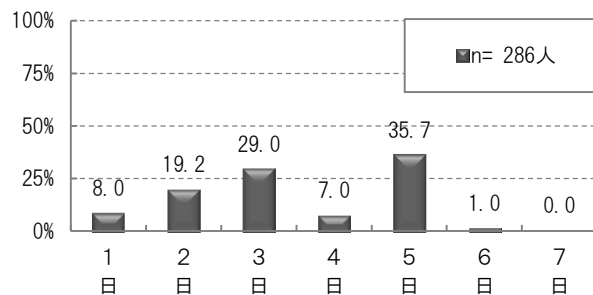
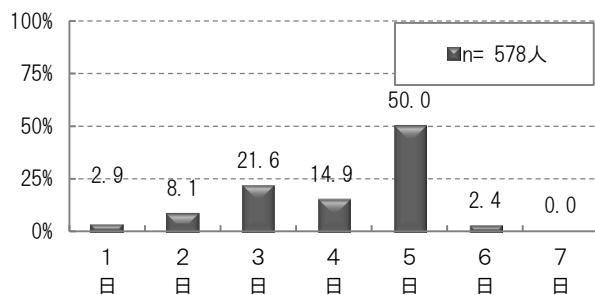
【図表 49】 小学校就学後の放課後の過ごし方の希望日数



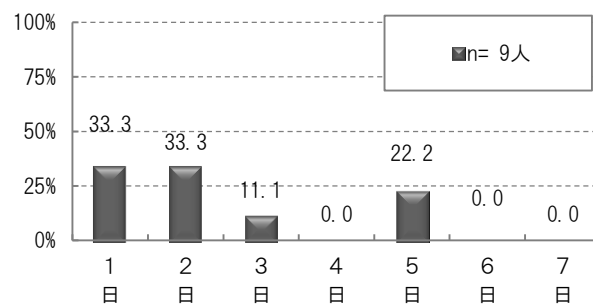
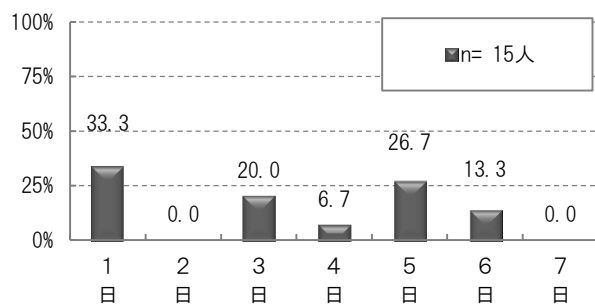
放課後の過ごし方（低学年）

放課後の過ごし方（高学年）

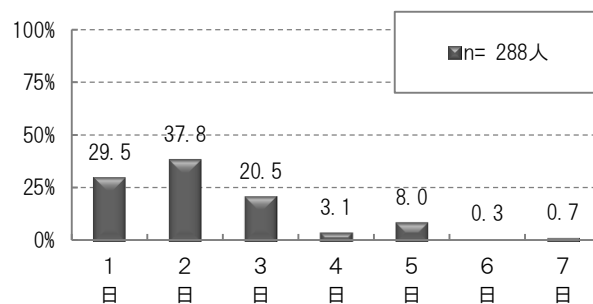
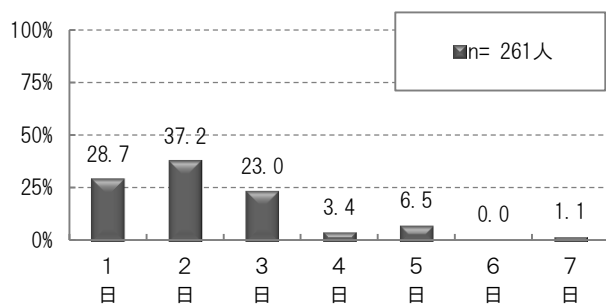
■放課後児童クラブ



■ファミリー・サポート・センター



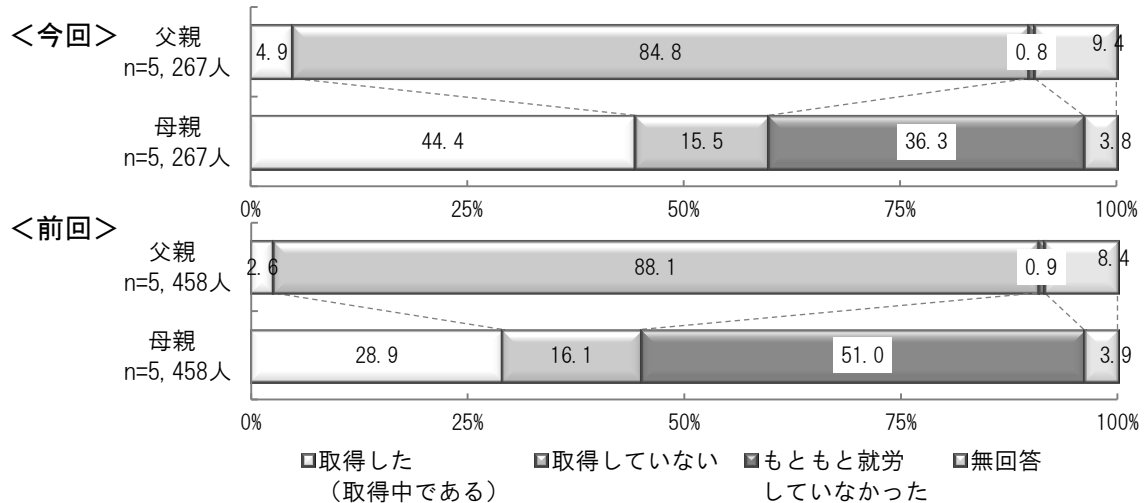
■その他（校庭、図書館、公園など）



I. 保護者の育児休業の取得状況

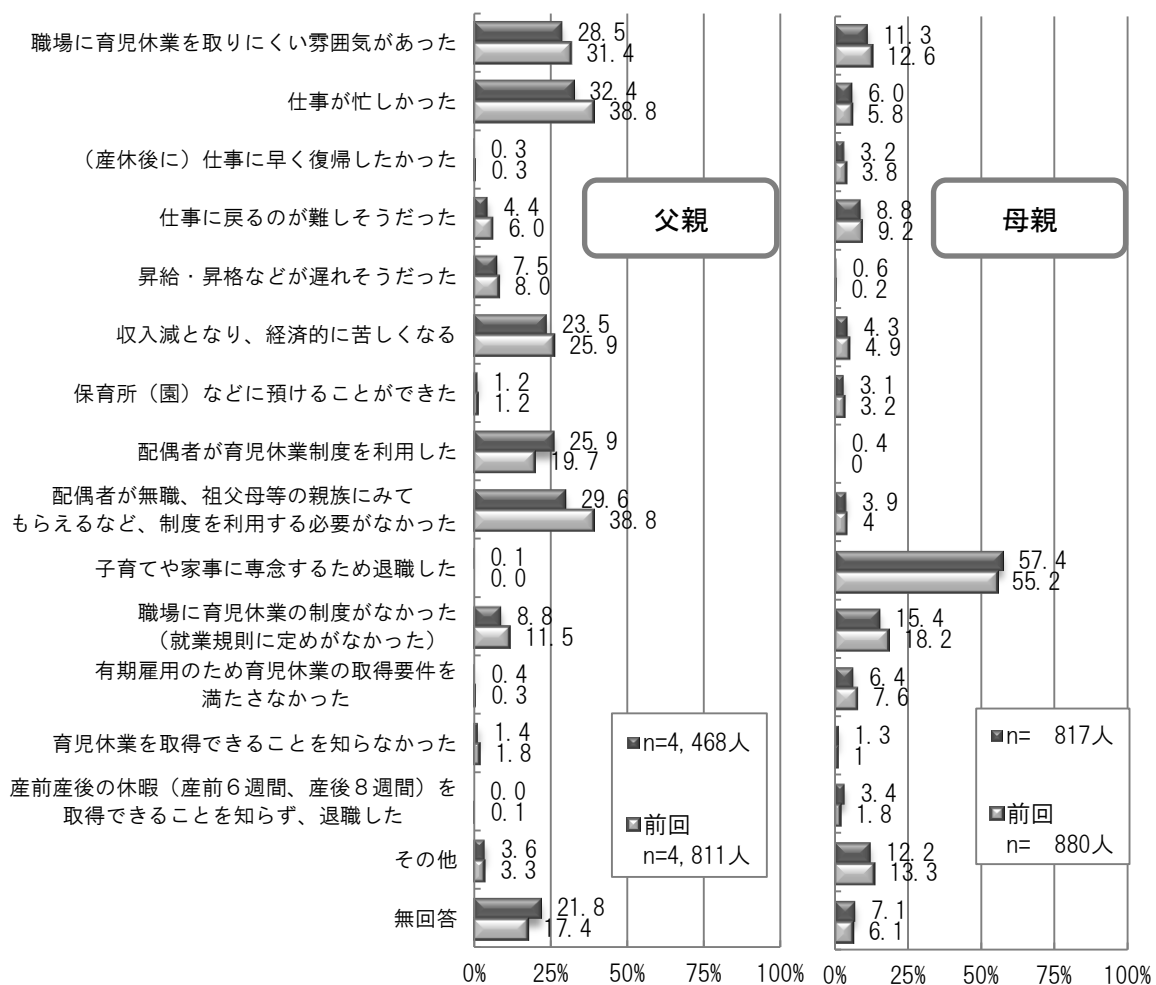
問 19 あて名のお子さんが生まれたとき、育児休業を取得されましたか。

【図表 50】 育児休業の取得状況



問 19-1 問 19で「2」（取得していない）に○をつけた方にうかがいます。その理由をお聞かせください。

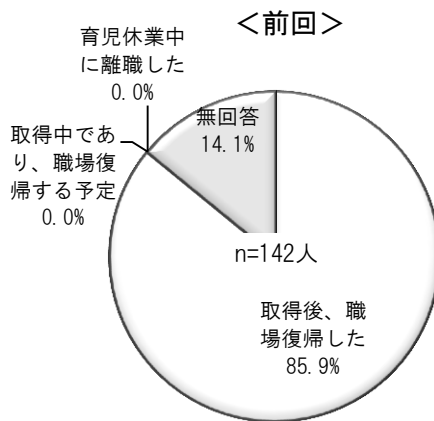
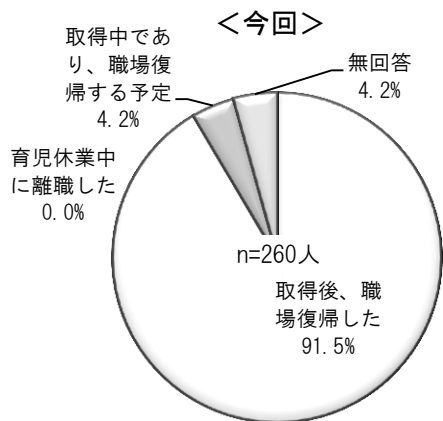
【図表 51】 育児休業を取得しなかった理由 ※複数回答



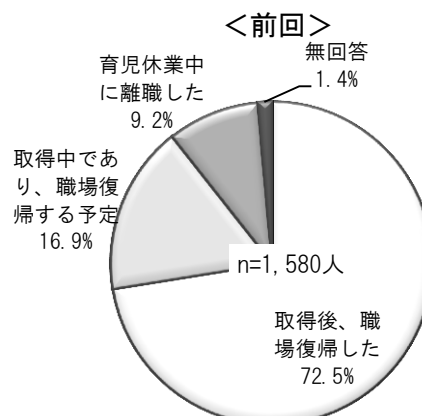
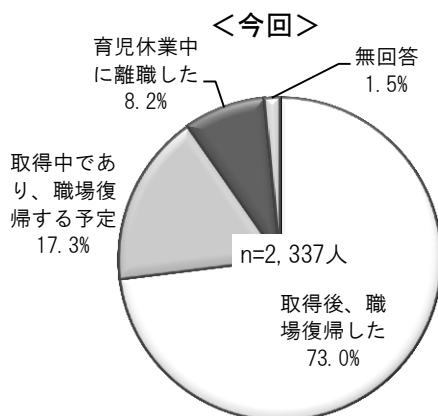
問19-2 問19で「1」（取得した・取得中）に○をつけた方にうかがいます。育児休業を取得した方は、取得後に職場復帰されましたか。また、取得中の方は、取得後に職場復帰する予定ですか。

【図表 52】育児休業後の職場復帰

■父親



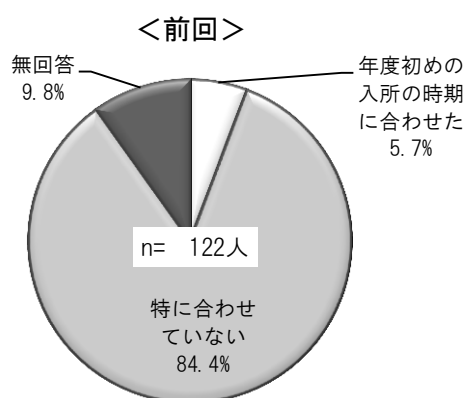
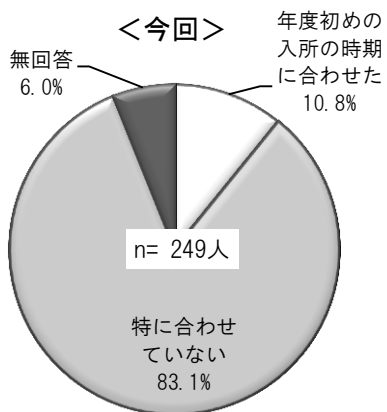
■母親



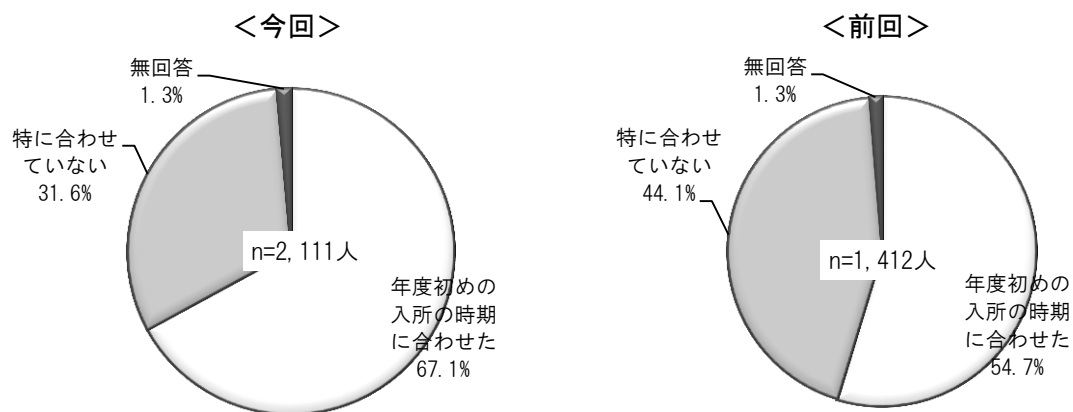
問19-3 問19-2で「1」（復帰した）または「2」（復帰予定）に○をつけた方にうかがいます。育児休業から職場復帰する時期は、年度初め（4月）の保育所等への入所の時期に合わせましたか。

【図表 53】育児休業後の職場復帰時期

■父親



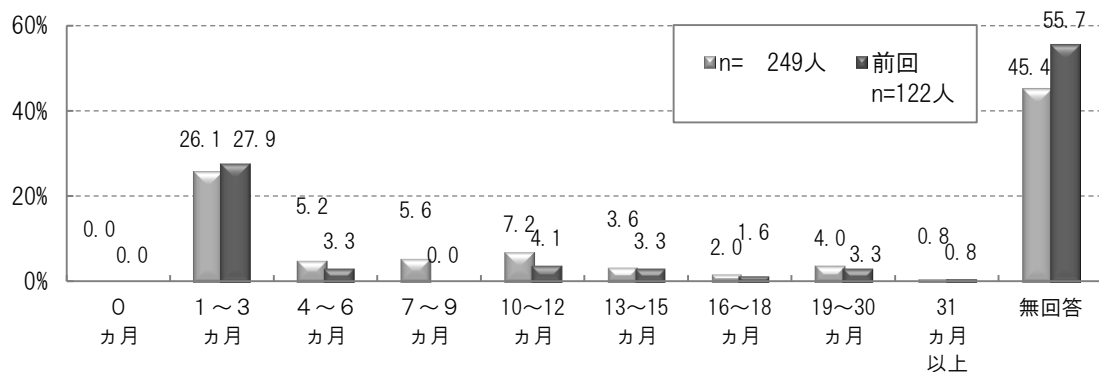
■母親



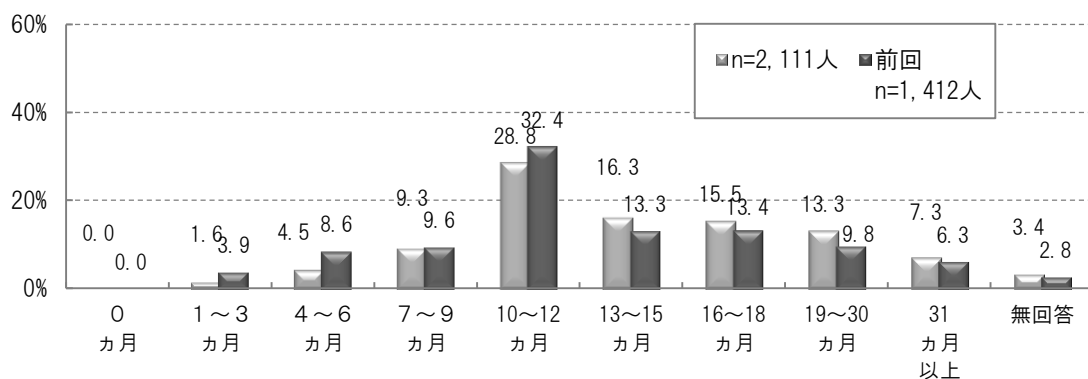
問19-4 問19-2で「1」(復帰した)または「2」(復帰予定)に○をつけた方にうかがいます。職場復帰されたのは、あて名のお子さんが何歳何ヵ月のときですか。また、希望としては、何歳何ヵ月のときまで取りたかったですか。(お勤め先の育児休業制度の期間内でお答えください。)

【図表 54】育児休業から復帰したときの子どもの年齢（育児休業の取得期間）

■父親

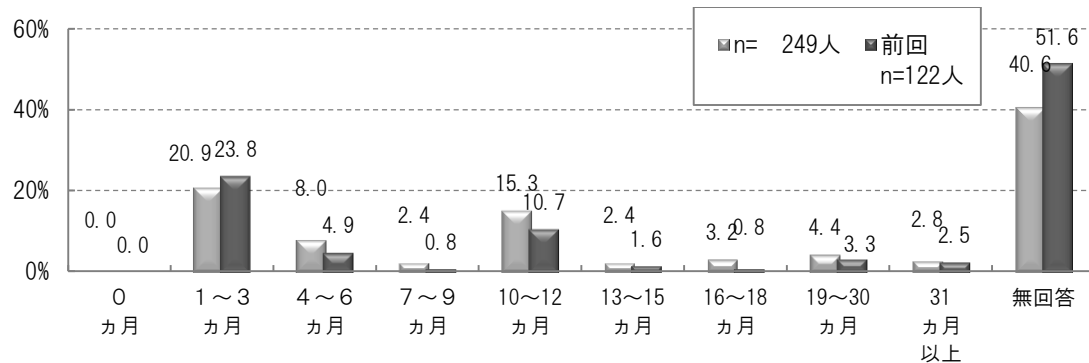


■母親

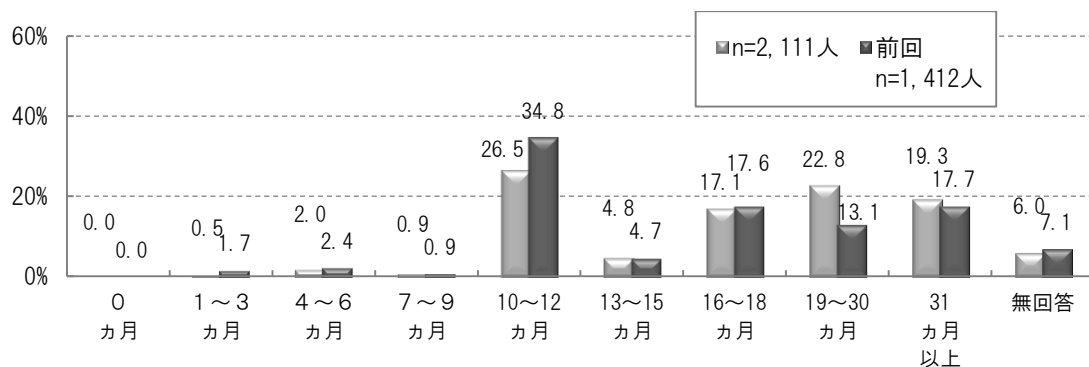


【図表 55】 育児休業の希望取得期間

■父親



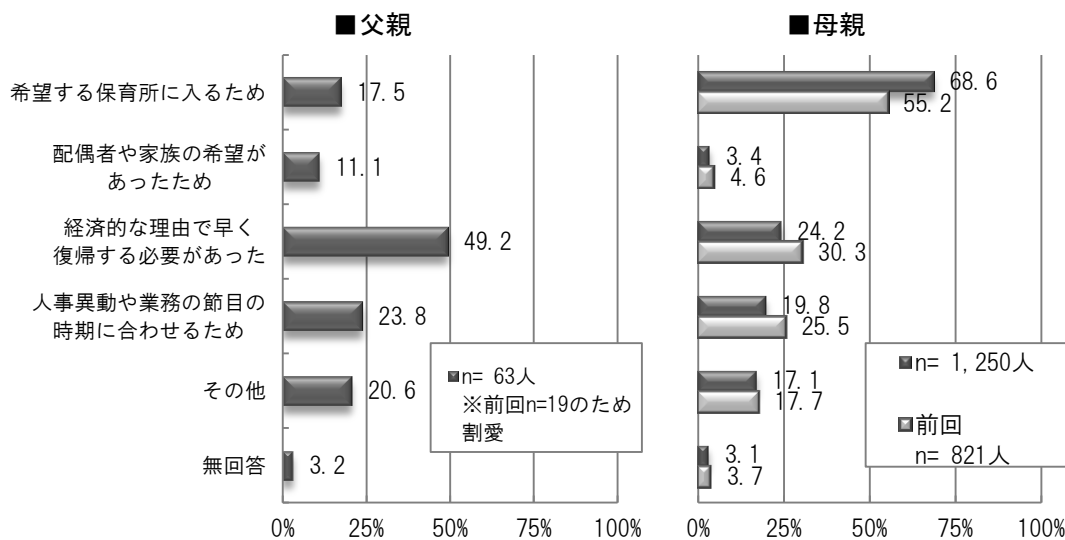
■母親



問19-5 問19-4で「復帰の時期」が「希望」よりも早いとご回答された方にうかがいます。希望より早く復帰された理由をお聞かせください。

※複数回答

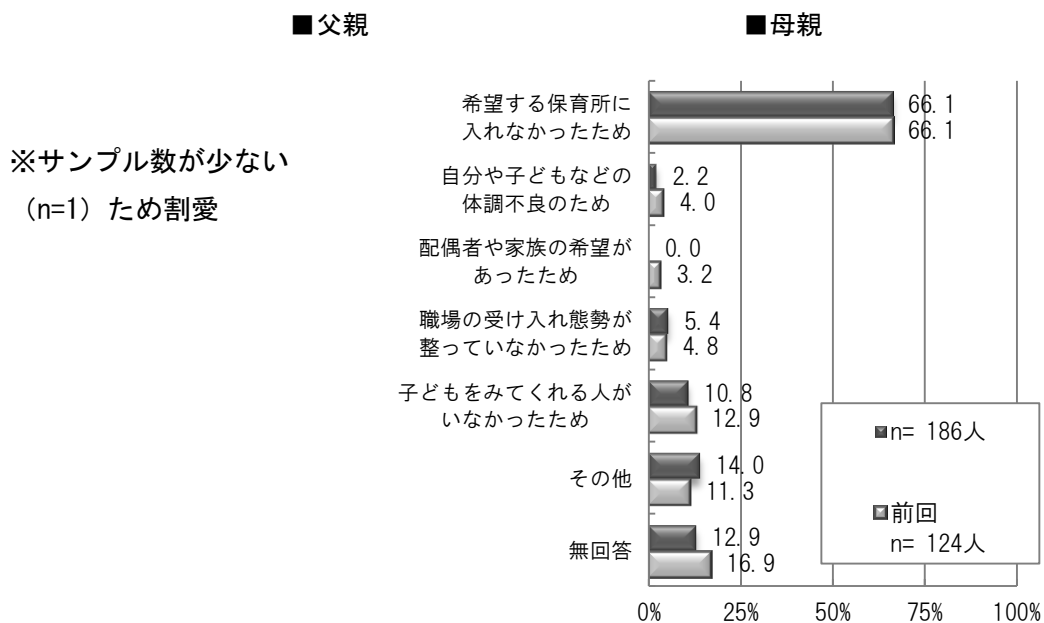
【図表 56】 育児休業から希望より早く職場復帰した理由



問19-6 問19-4で「復帰の時期」が「希望」よりも遅いとご回答された方にうかがいます。希望より復帰が遅くなった理由をお聞かせください。

※複数回答

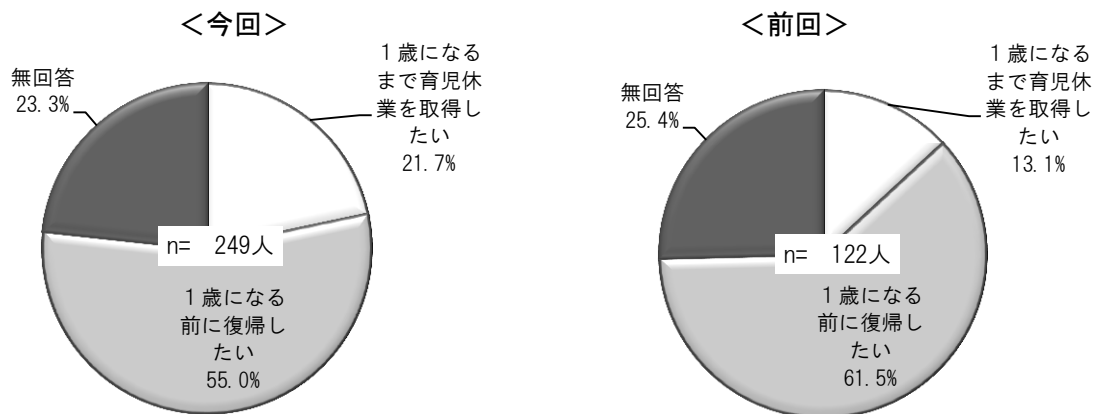
【図表 57】 育児休業から希望より遅く職場復帰した理由



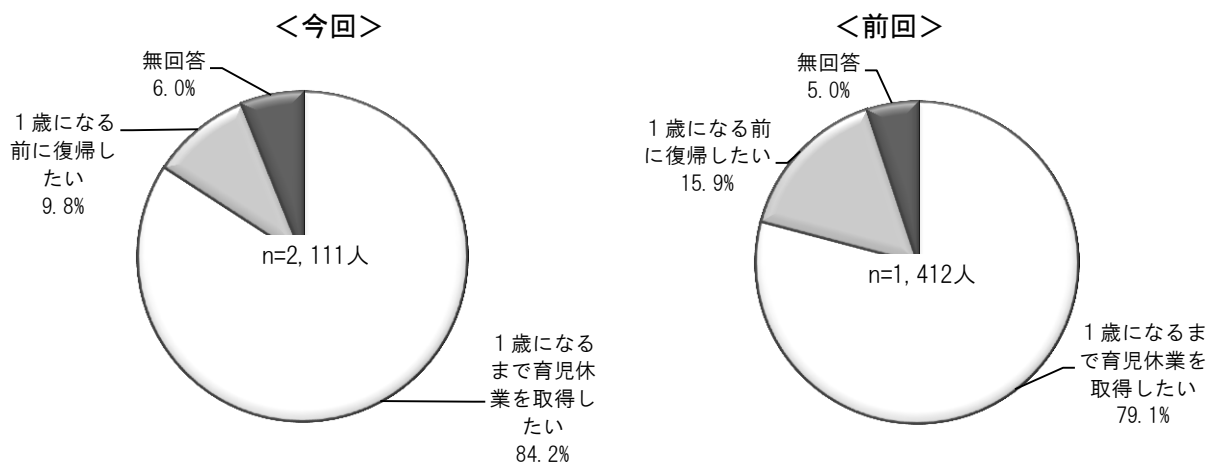
問19-7 問19-2で「1」（復帰した）または「2」（復帰予定）に○をつけた方にうかがいます。もし、あて名のお子さんが1歳になったときに必ず預けられる保育所等があれば、1歳になるまで育児休業を取得しましたか。あるいは、預けられる保育所等があっても1歳になる前に復帰しましたか。

【図表 58】 1歳到達時に必ず預けられる保育所等がある場合の育児休業取得希望

■父親



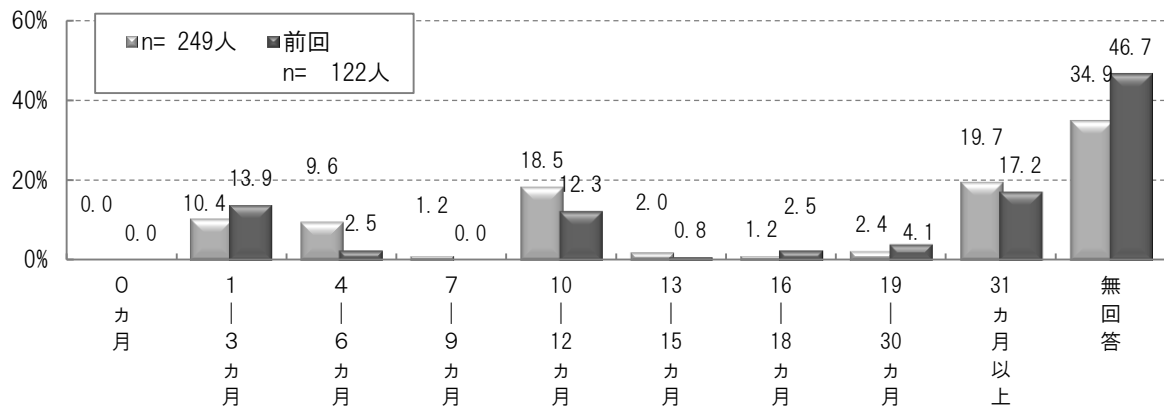
■母親



問19-8 問19-2で「1」（復帰した）または「2」（復帰予定）に○をつけた方にうかがいます。もし、お勤め先に、お子さんが3歳になるまで育児休業を取得できる制度があった場合、希望としては、あて名のお子さんが何歳何ヵ月のときまで取りたかったですか。

【図表 59】 3歳まで育児休業を取得できる制度があった場合の取得希望期間

■父親



■母親

