

千葉県子ども・子育て支援ニーズ調査
結果報告書（小学生向け）
【暫定版】

※集計結果を精査中であり、今後修正があり得る。

平成 31 年 3 月 18 日
千葉県こども未来局

第 1 調査の概要

1 調査対象

小学生（6～11 歳・平成 18 年 4 月 2 日～24 年 4 月 1 日生まれ）

2 調査票配布数

地域及び年齢ごとの特性を把握できるよう、行政区及び年齢により以下のとおり区分し、区分ごとに市内在住の児童 9,370 人を無作為抽出。

（人）

	中央	花見川	稲毛	若葉	緑	美浜	計
6～8 歳	790	780	780	770	780	780	4,680
9～11 歳	790	780	780	770	780	790	4,690
計	1,580	1,560	1,560	1,540	1,560	1,570	9,370

3 実施期間

平成 30 年 12 月 12 日（水）～平成 31 年 1 月 18 日（金）

4 主な調査項目

- 保護者の就労状況
- 放課後の居場所に関する現状・希望
- 放課後児童クラブの利用状況・利用希望

5 配布・回収方法

直接郵送により配布・回収

6 回収状況

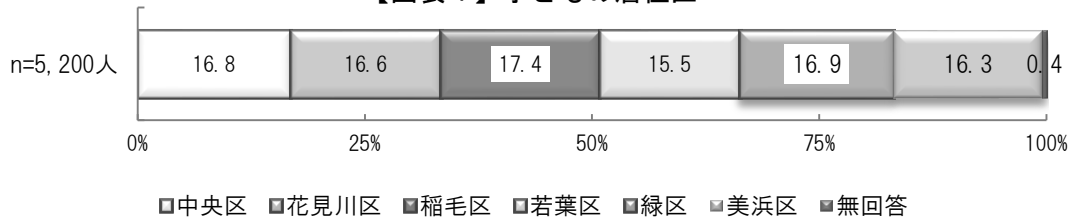
	配布数	回収数	回収率
今回調査	9,370	5,200	55.50%
前回調査	9,400	5,333	56.73%

第2 調査結果

A. 子どもと家族の状況

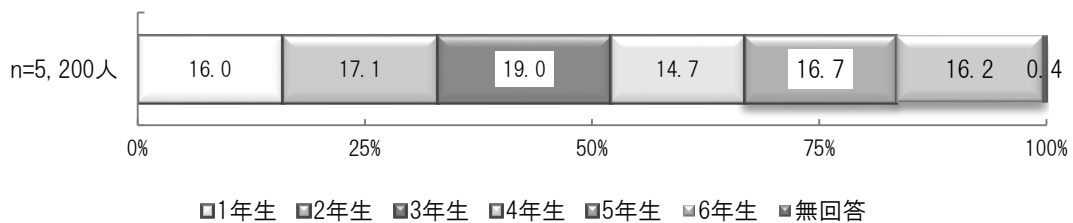
問1 あて名のお子さんのお住まいの区はどちらですか。

【図表1】子どもの居住区



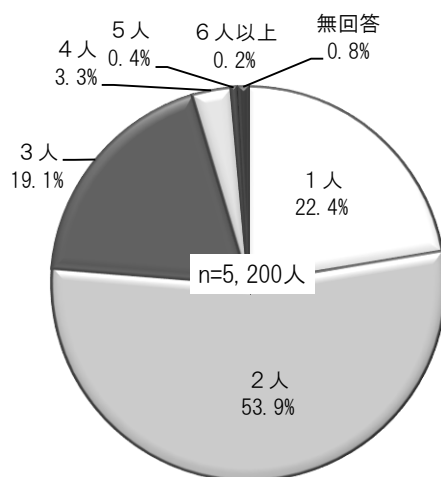
問2 あて名のお子さんの学年をお答えください。

【図表2】子どもの学年

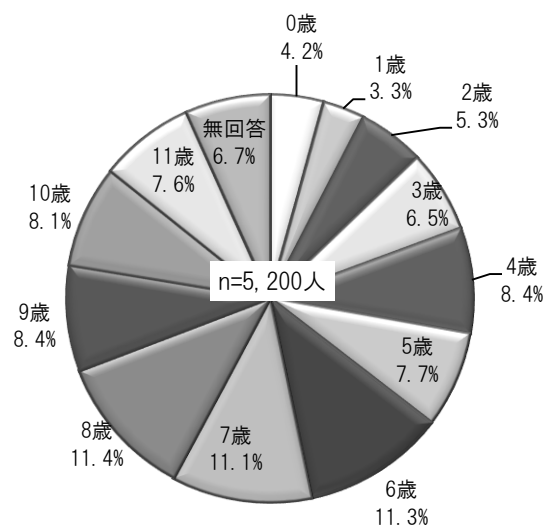


問3 あて名のお子さんを含めて、ご家族にお子さんは何人おられますか。また、そのうち、一番年下のお子さんの生年月はいつですか。

【図表3】子どもの人数

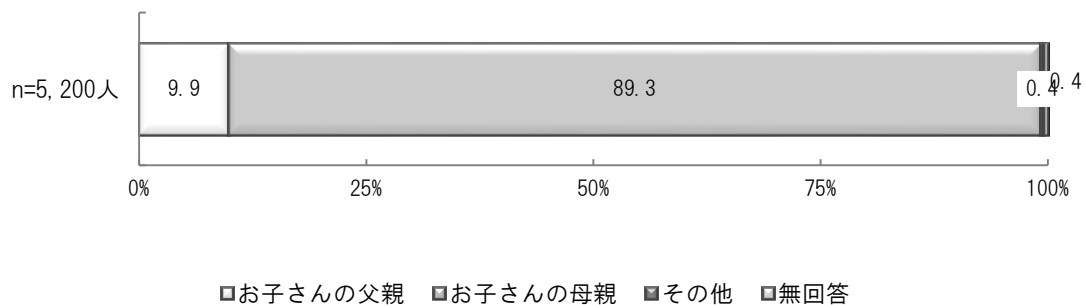


【図表4】一番年下の子どもの年齢



問4 このアンケートにご回答いただく方はどなたですか。

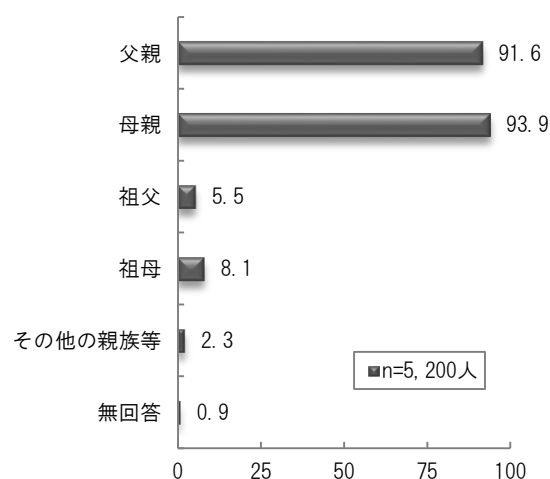
【図表5】アンケートの回答者



問5 お子さんと同居されている親族等（兄弟姉妹を除く）をお答えください。

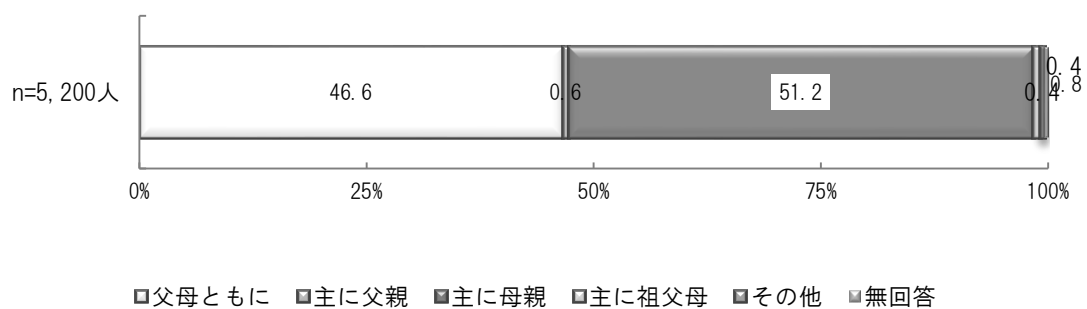
※複数回答

【図表6】子どもの同居親族等



問6 ご家族の中で、お子さんの子育てを行っているのは主にどなたですか。

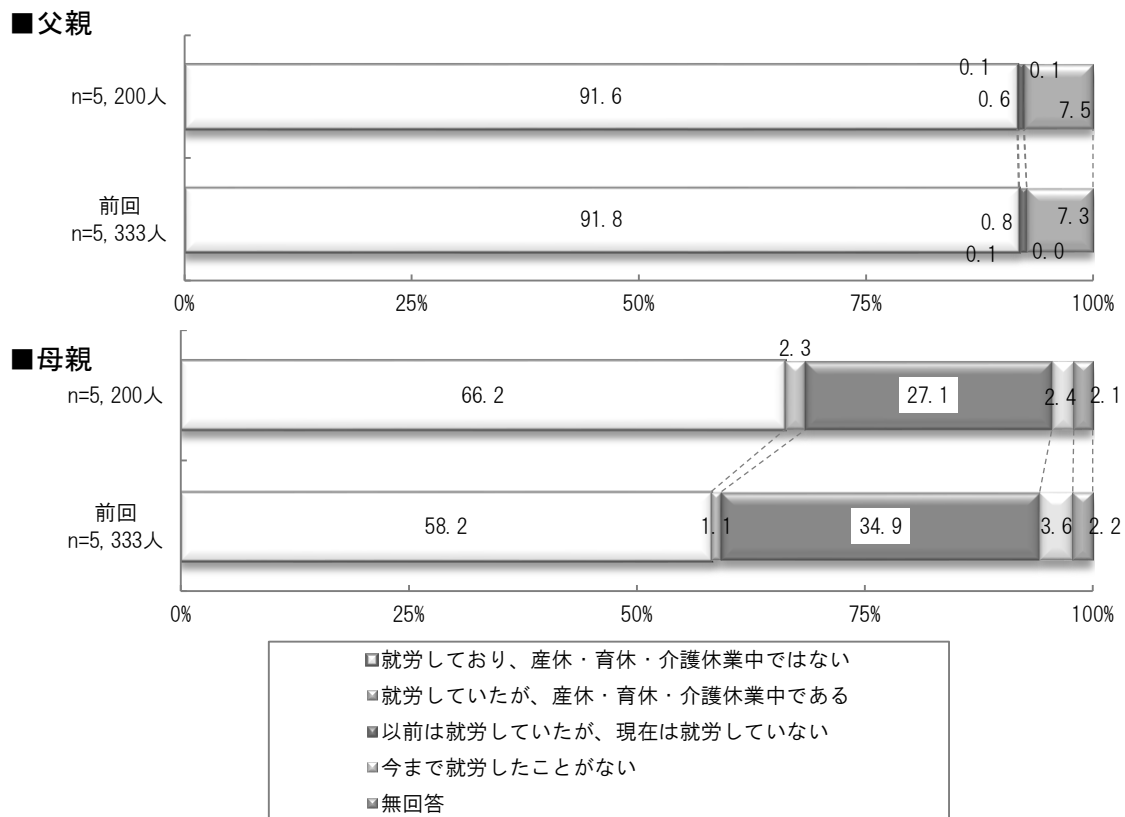
【図表7】主に子育てを行っている者



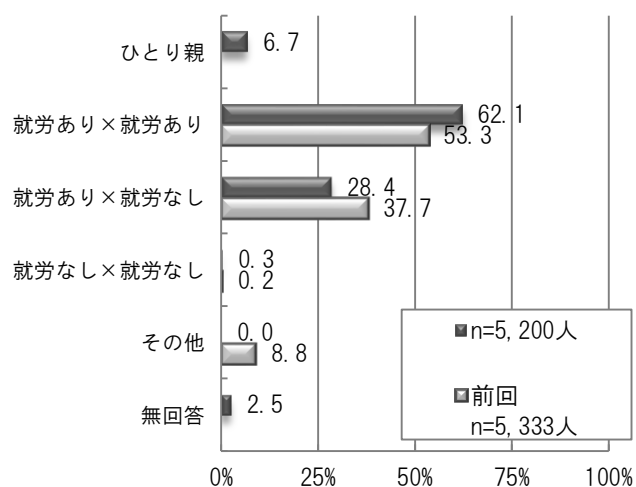
B. 保護者の方の就労状況

問7 あて名のお子さんのご両親の就労状況（自営業の方とその家族従事者を含む）についてうかがいます。

【図表8】現在の就労状況



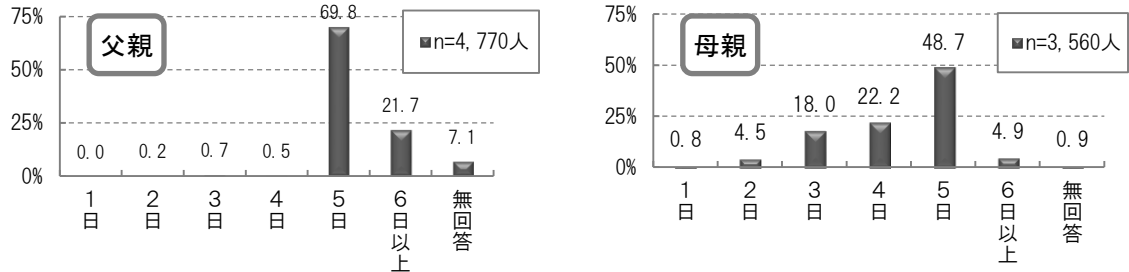
【図表9】現在の両親の就労状況



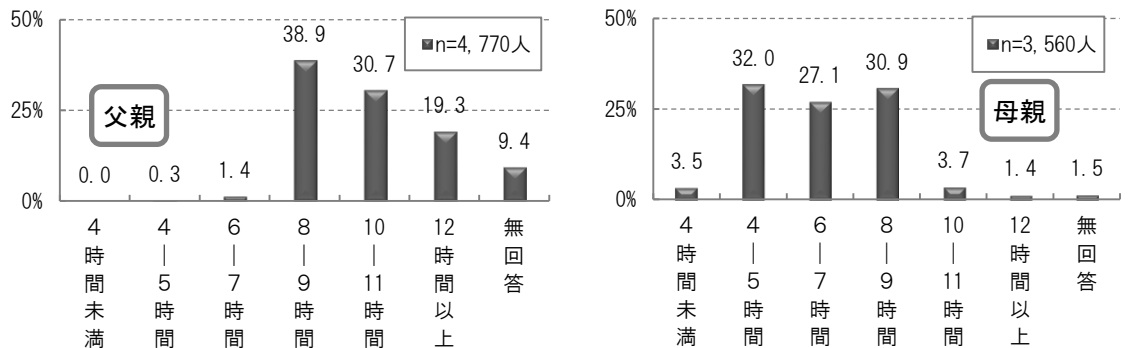
※前回調査時「不明（ひとり親含む）」（8.8%）を「その他」に分類

問7-1 問7で「1」～「2」（就労している）に○をつけた方にうかがいます。
「1週当たりの就労日数」と「1日当たりの就労時間（残業時間を含む）」をお答えください。

【図表 10】現在の就労日数／週

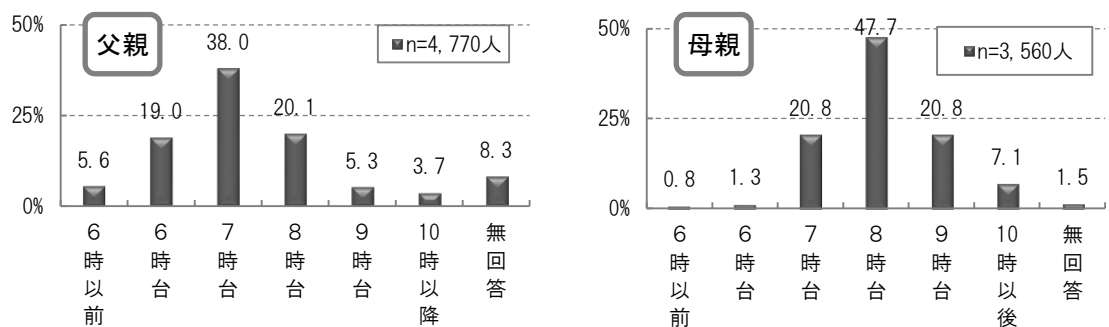


【図表 11】現在の就労時間／日

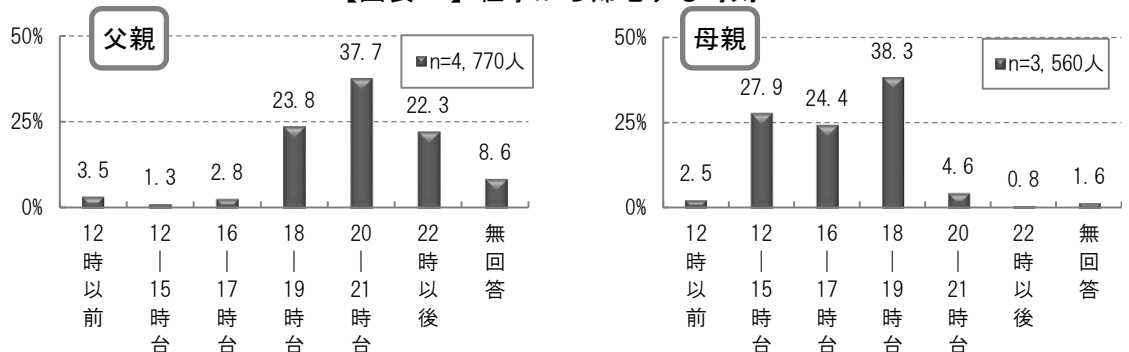


問7-2 問7で「1」～「2」（就労している）に○をつけた方にうかがいます。
「家を出るおおよその時刻」と「帰宅するおおよその時刻」をお答えください。

【図表 12】仕事で家を出る時刻

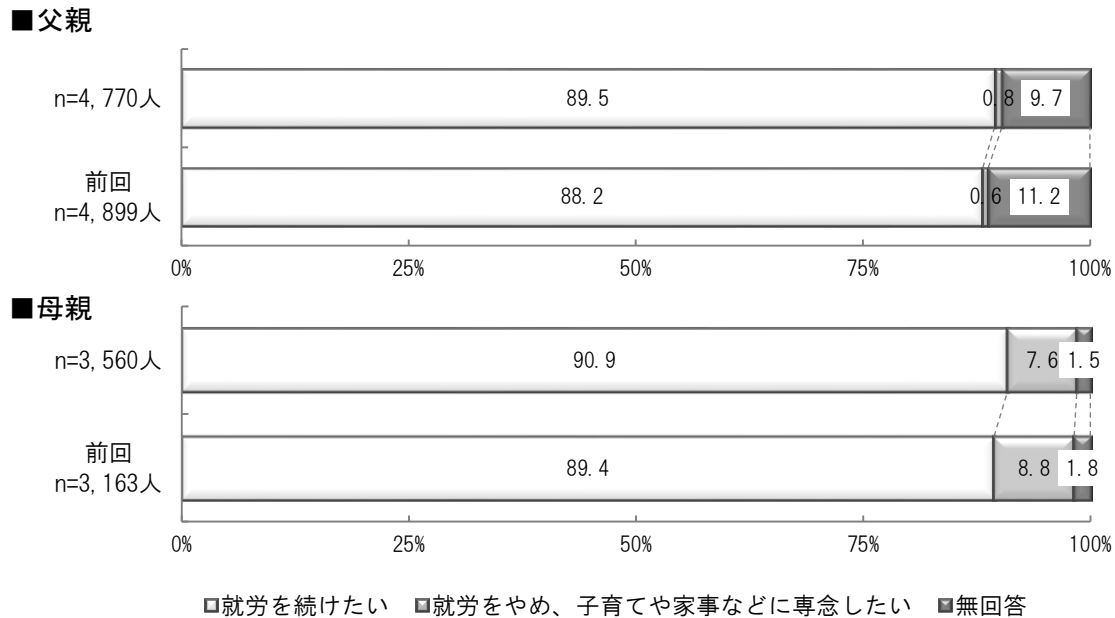


【図表 13】仕事から帰宅する時刻



問7-3 問7で「1」または「2」（就労している）に○をつけた方にうかがいます。今後の就労についての希望をお聞かせください。

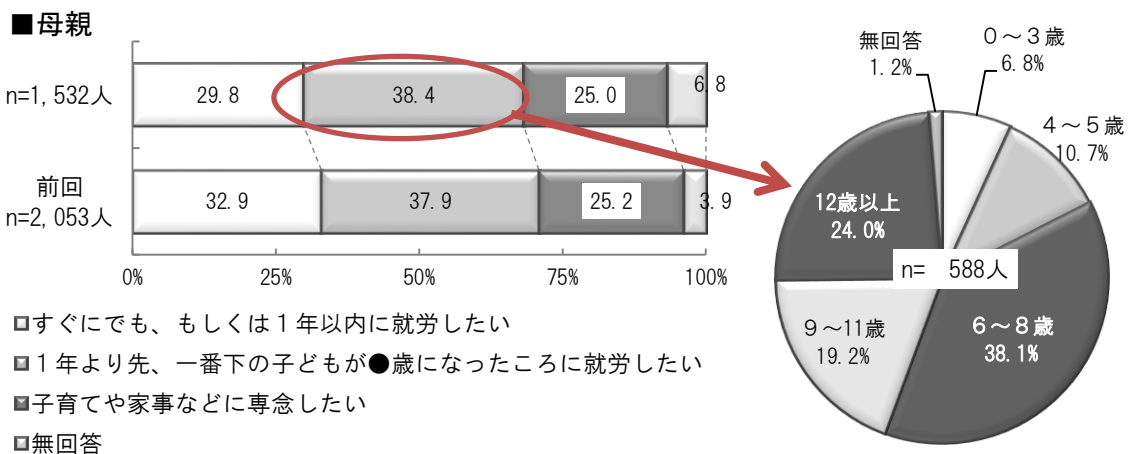
【図表 14】 今後の就労希望



問7-4 問7で「3」または「4」（就労していない・就労したことがない）に○をつけた方にうかがいます。今後の就労についての希望をお聞かせください。

【図表 15】 今後の就労希望と就労時の子どもの年齢

■父親 … サンプル数が少ない（n=38）ため割愛

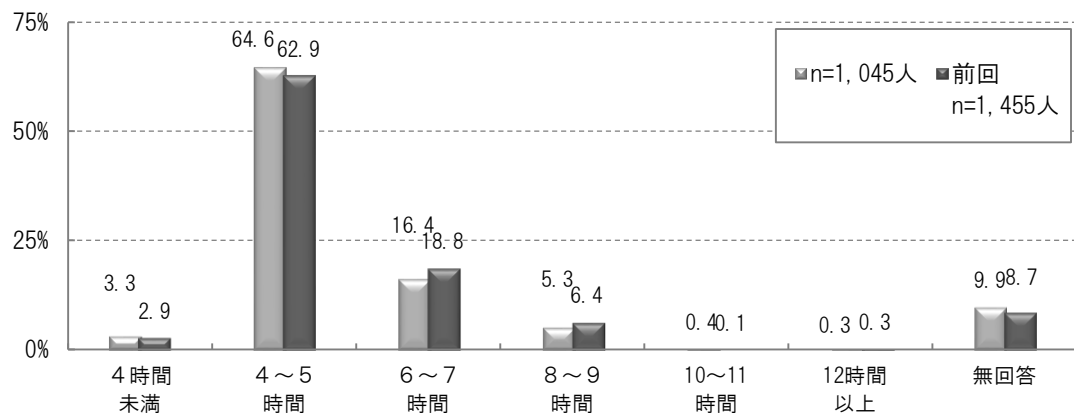
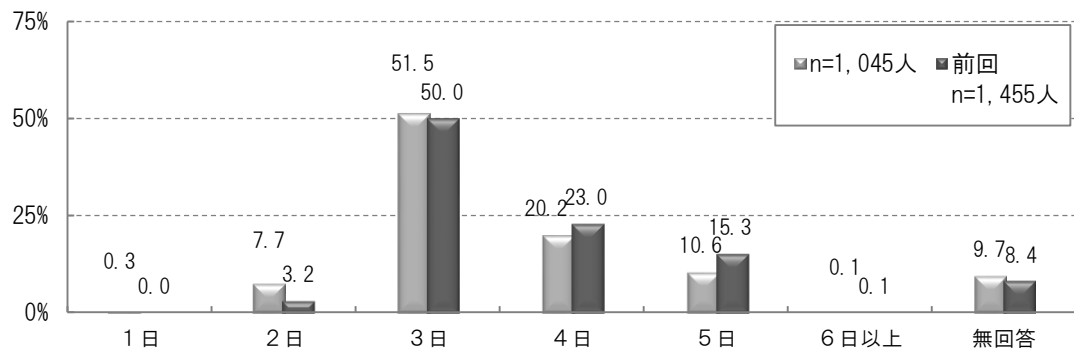


問7-5 問7-4で「1」または「2」（就労したい）に○をつけた方にうかがいます。
希望される「1週当たりの就労日数」と「1日当たりの就労時間（残業時間を含む）」を
お答えください。

【図表 16】 希望する就労日数／週と就労時間／日

■父親 … サンプル数が少ない（n=24）ため割愛

■母親

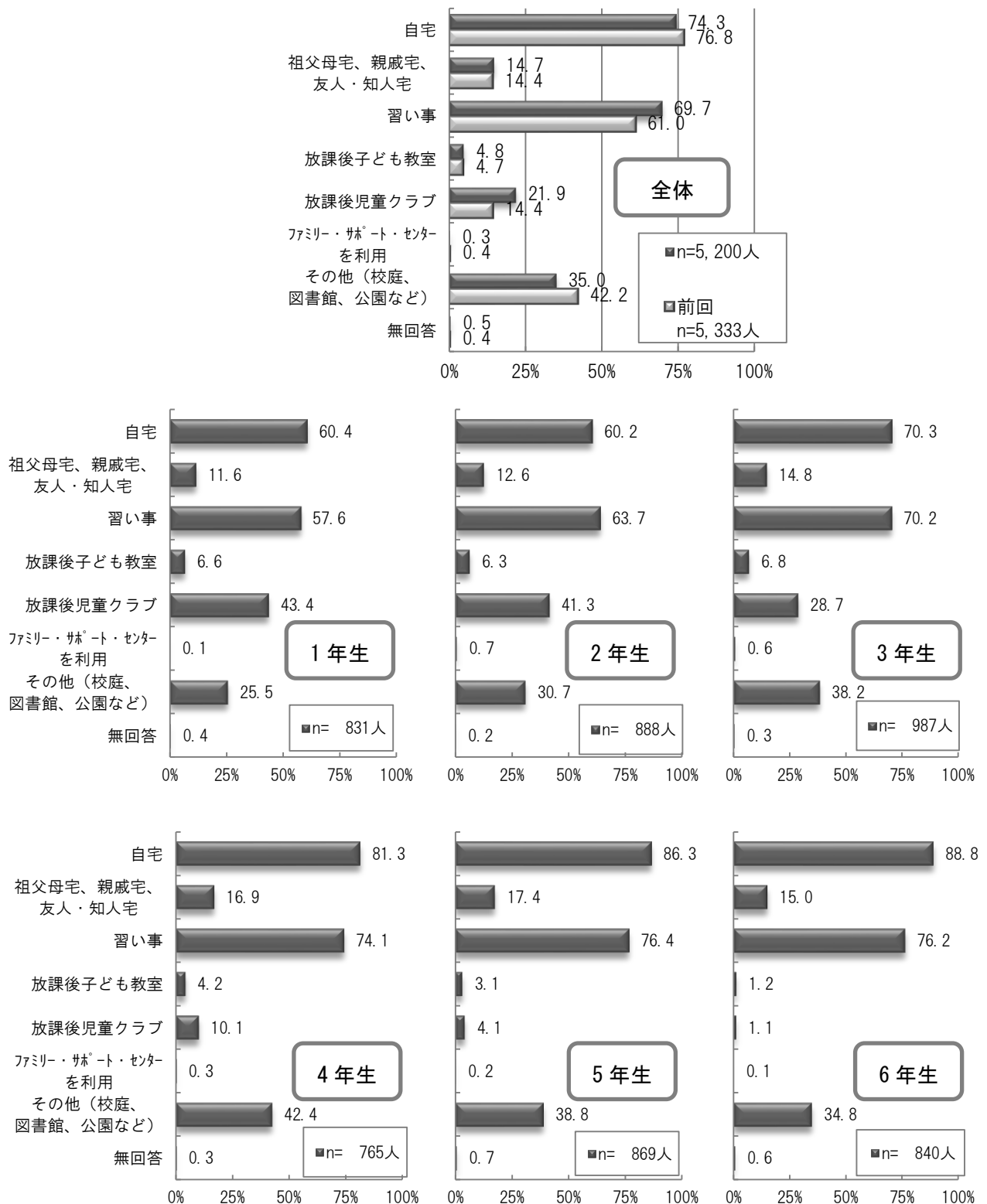


C. 子どもの放課後の過ごし方

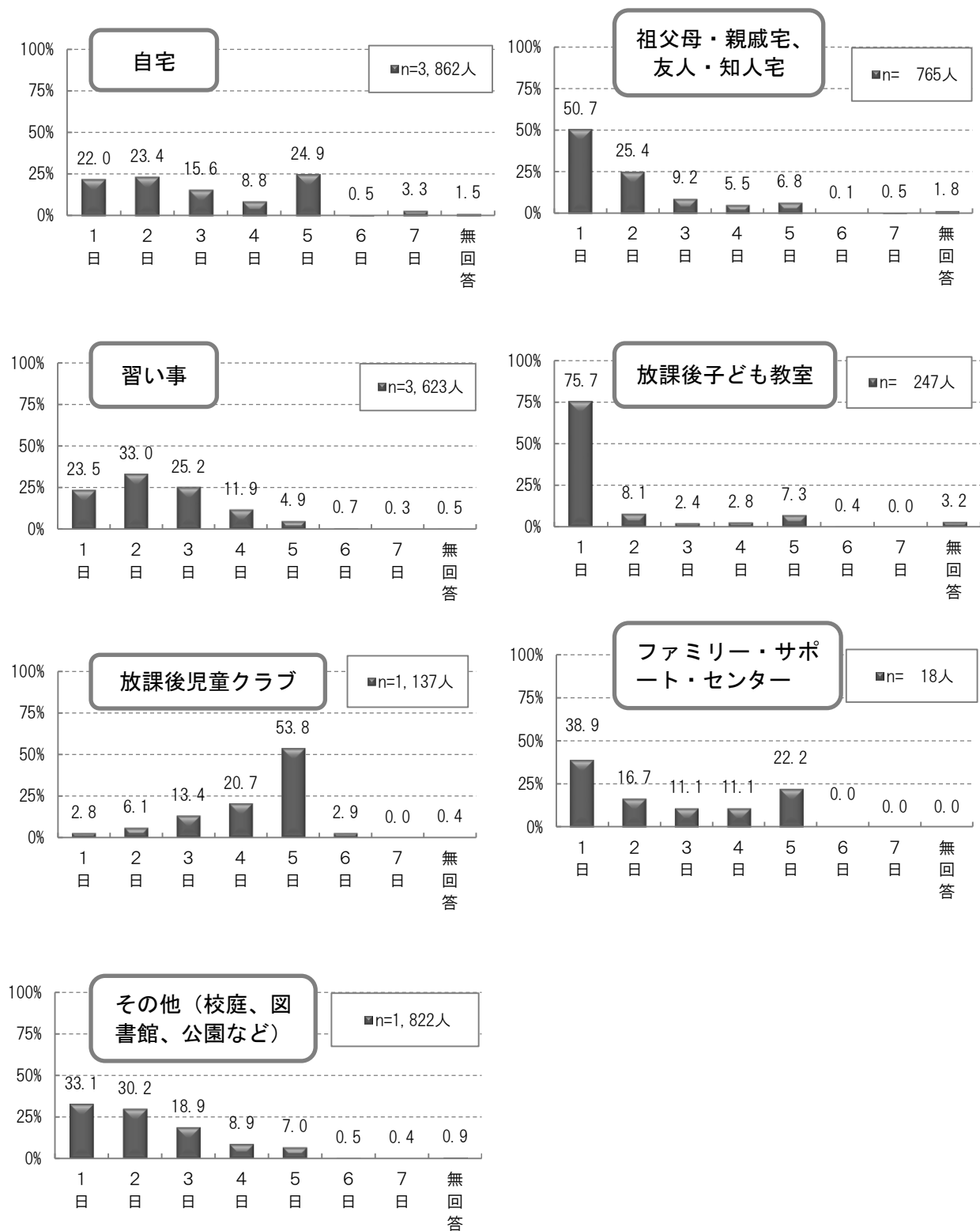
問8 あて名のお子さんは、現在、小学校の放課後（平日の授業終了後）の時間を、どのような場所で過ごしていますか。過ごし方とそれぞれの日数をお答えください。

※複数回答

【図表 17】放課後の過ごし方の現状



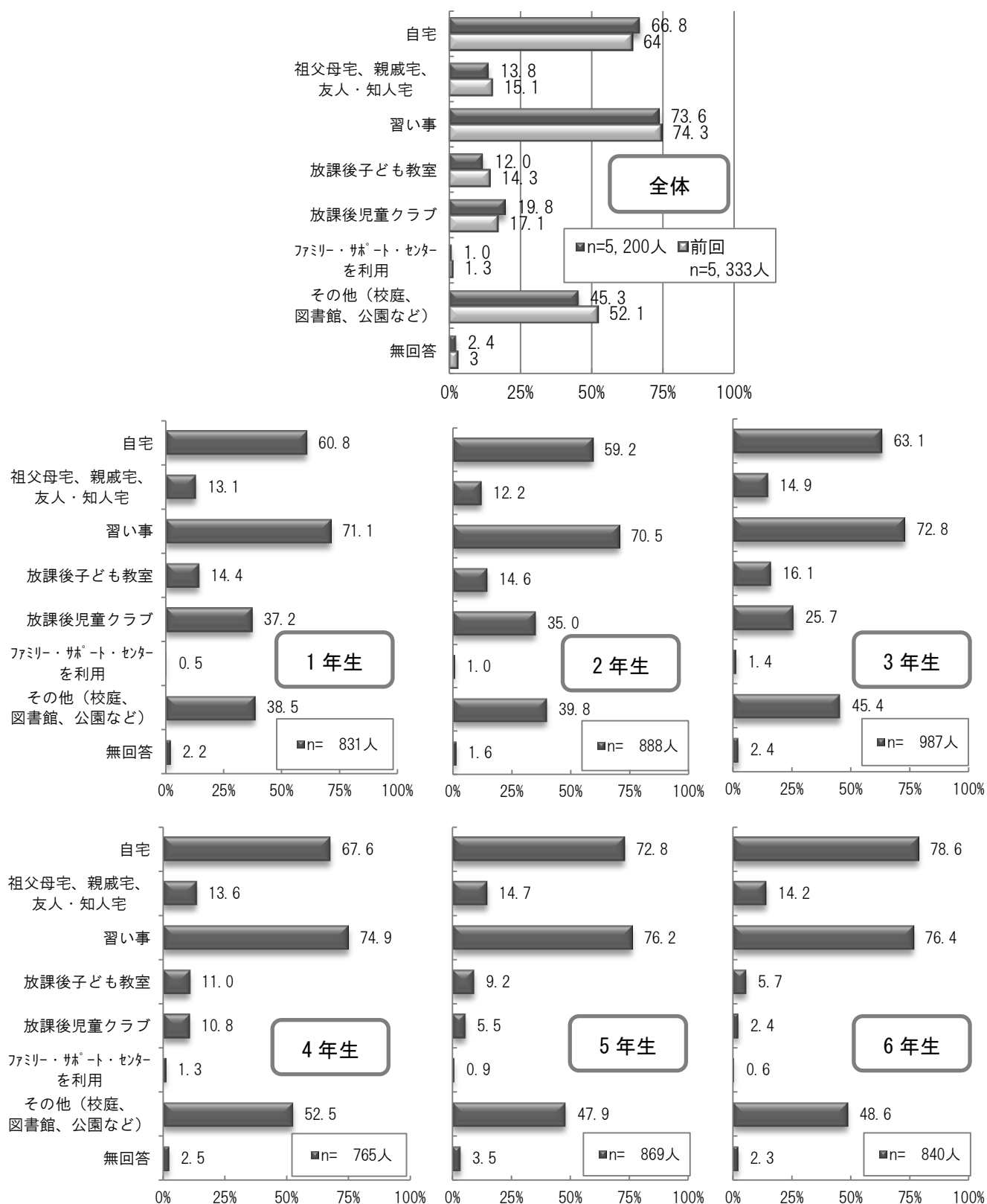
【図表 18】 放課後の過ごし方の現状（利用日数）



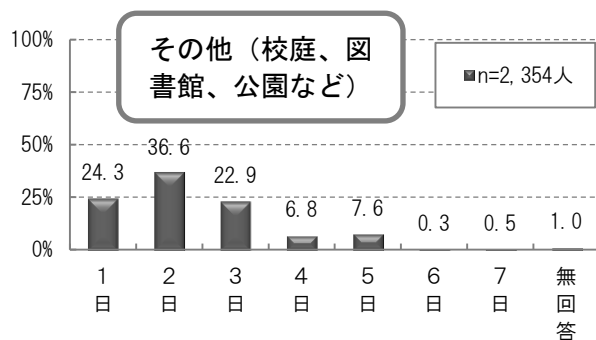
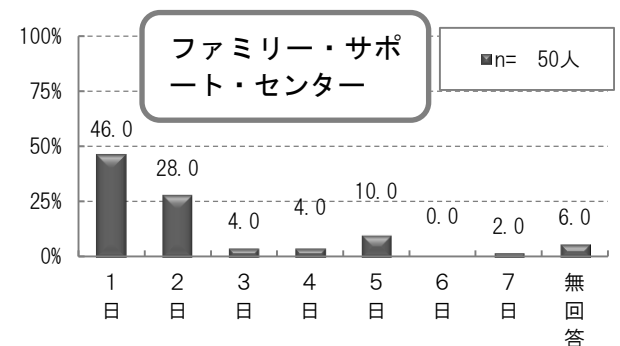
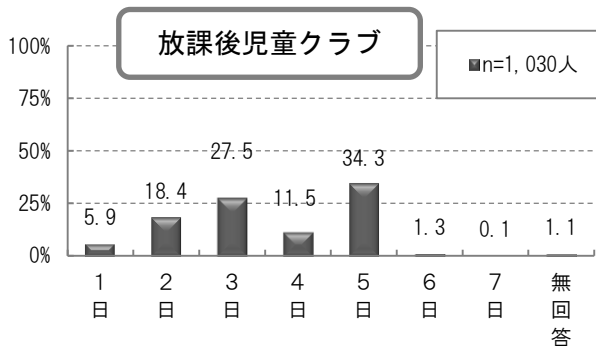
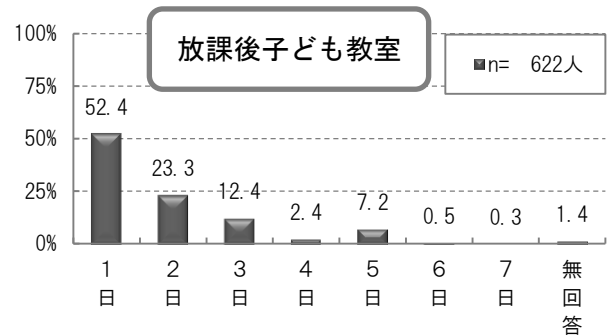
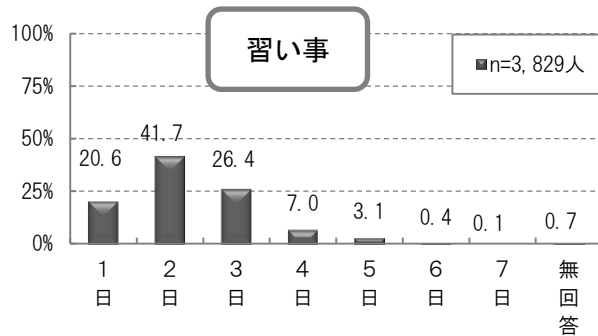
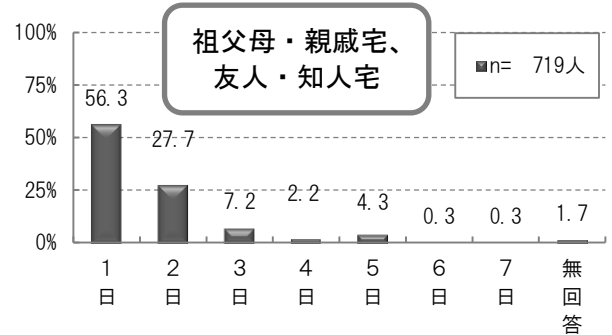
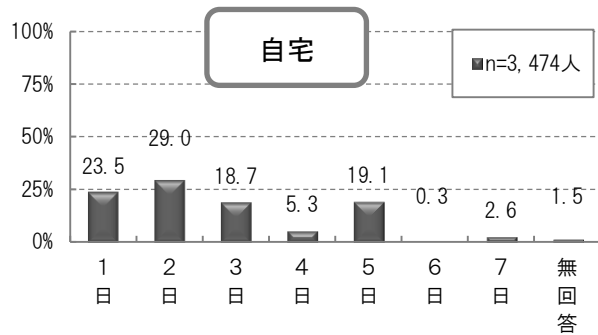
問9 現在の過ごし方にかかわらず、あて名のお子さんに、小学校の放課後（平日の授業終了後）の時間をどのような場所で、週に何日程度過ごさせたいか、希望をお聞かせください。

※複数回答

【図表 19】放課後の過ごし方の希望[平日]

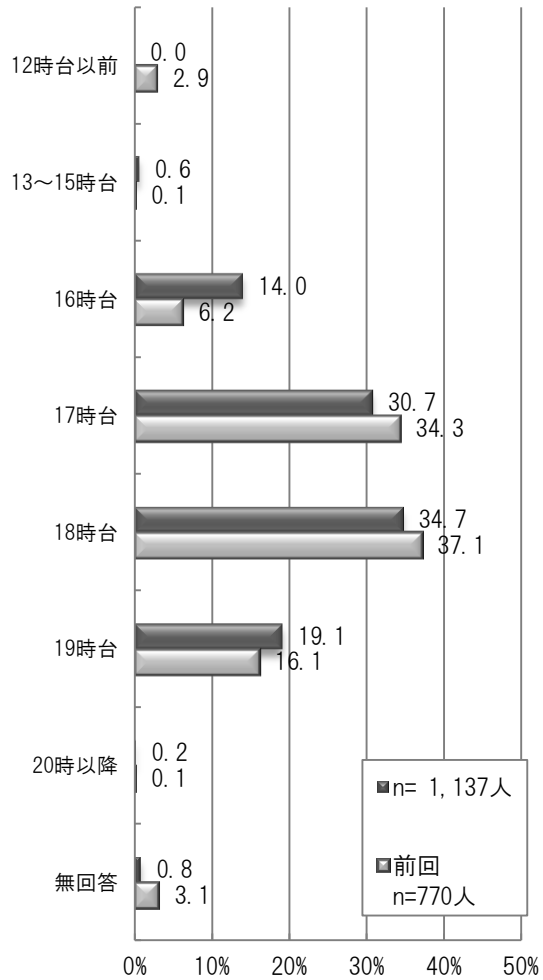


【図表 20】 放課後の過ごし方の希望（利用日数）

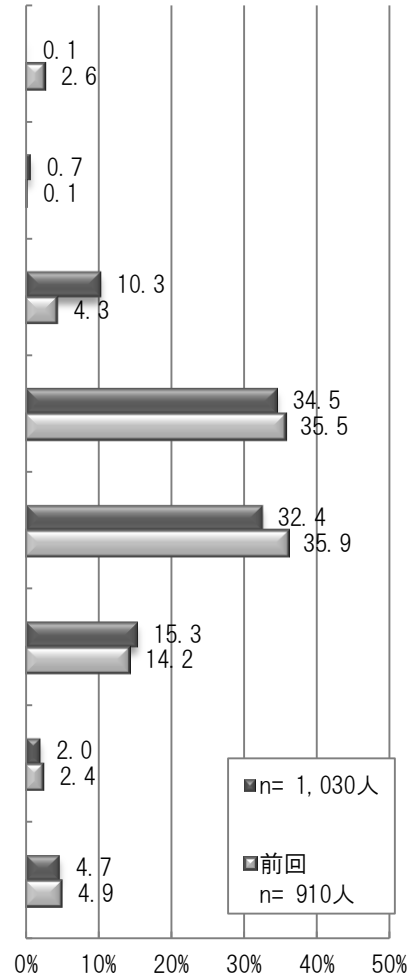


放課後児童クラブの 問8 利用終了時間と問9 利用終了希望時間の比較

【図表 21】 利用終了時間[平日]

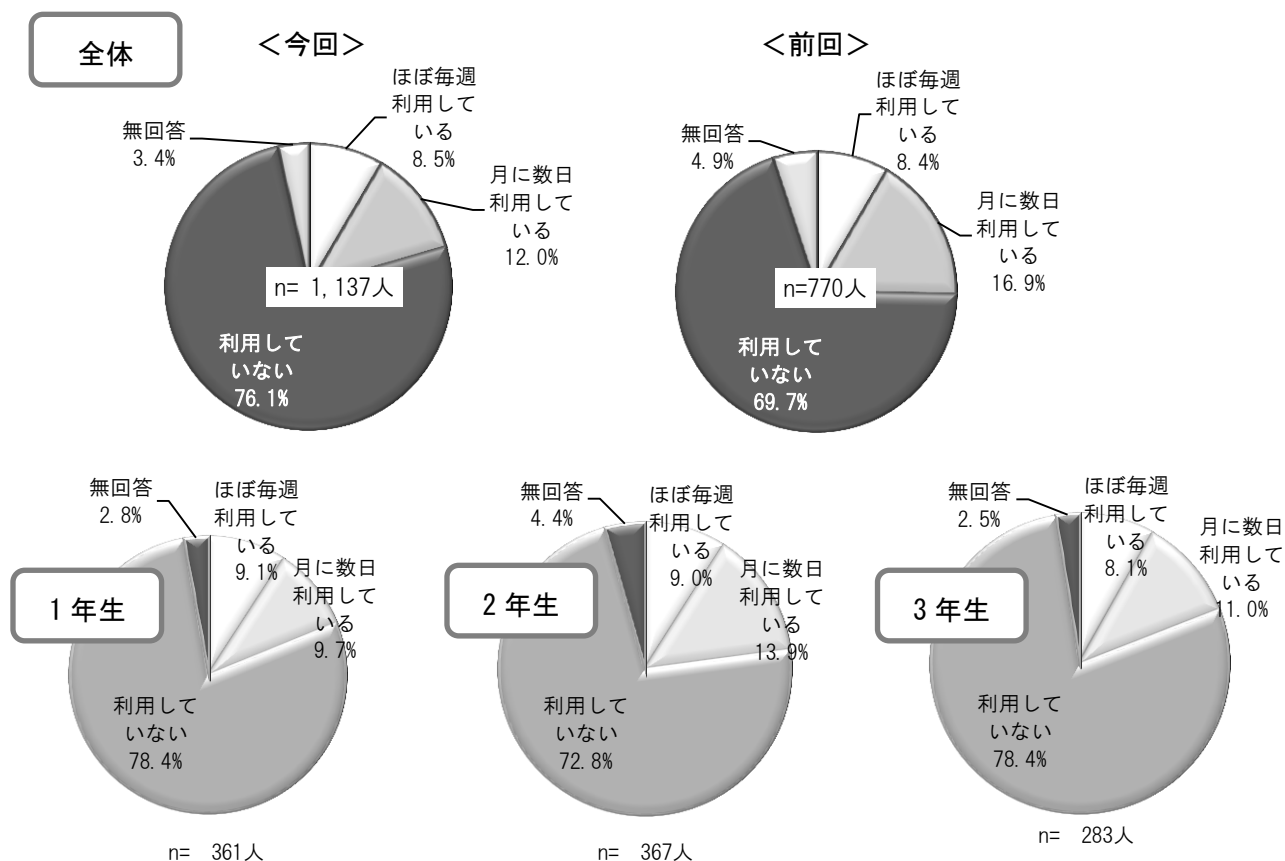


【図表 22】 利用終了希望時間[平日]

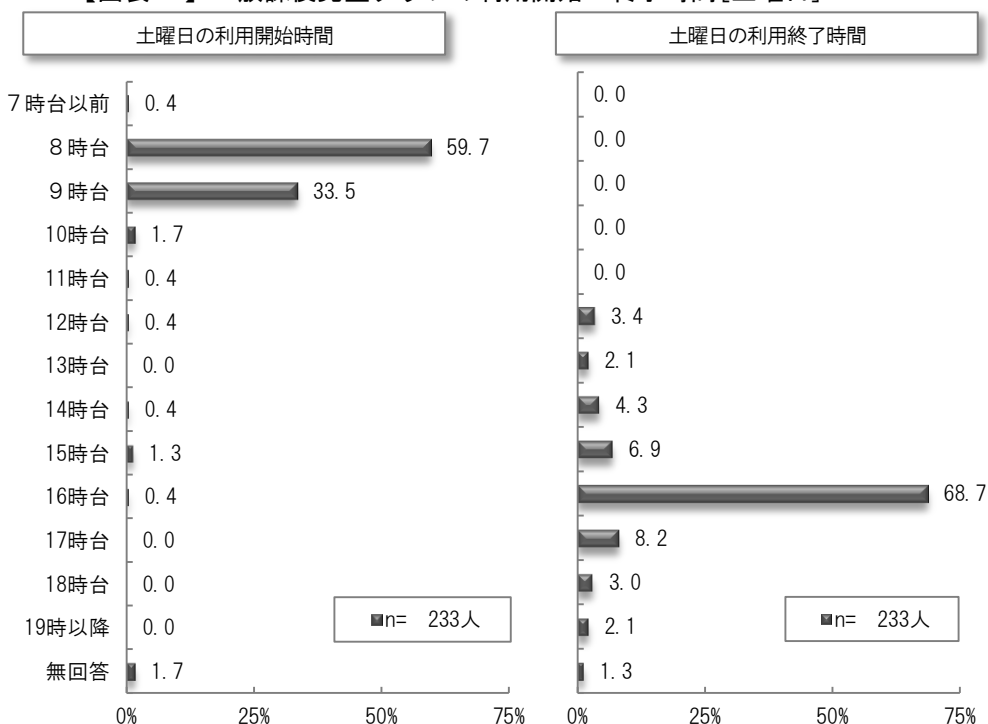


問8-1 問8で「5」（放課後児童クラブ）に○をつけた方にうかがいます。「土曜日」及び「長期休業期間（夏休み等）」における、あて名のお子さんの放課後児童クラブ（子どもルーム等）の利用状況と、利用している時間帯をお答えください。

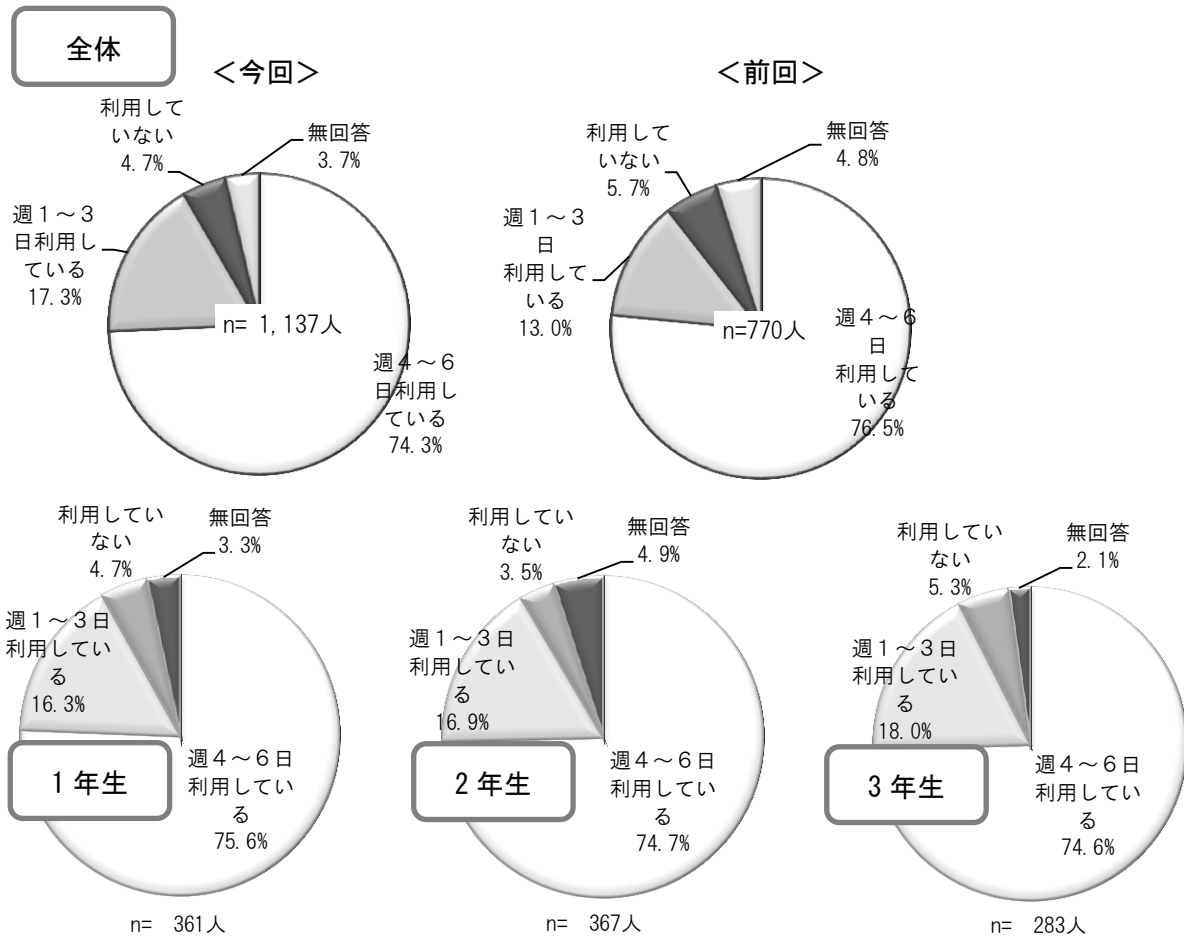
【図表 23】 放課後児童クラブの利用状況[土曜日]



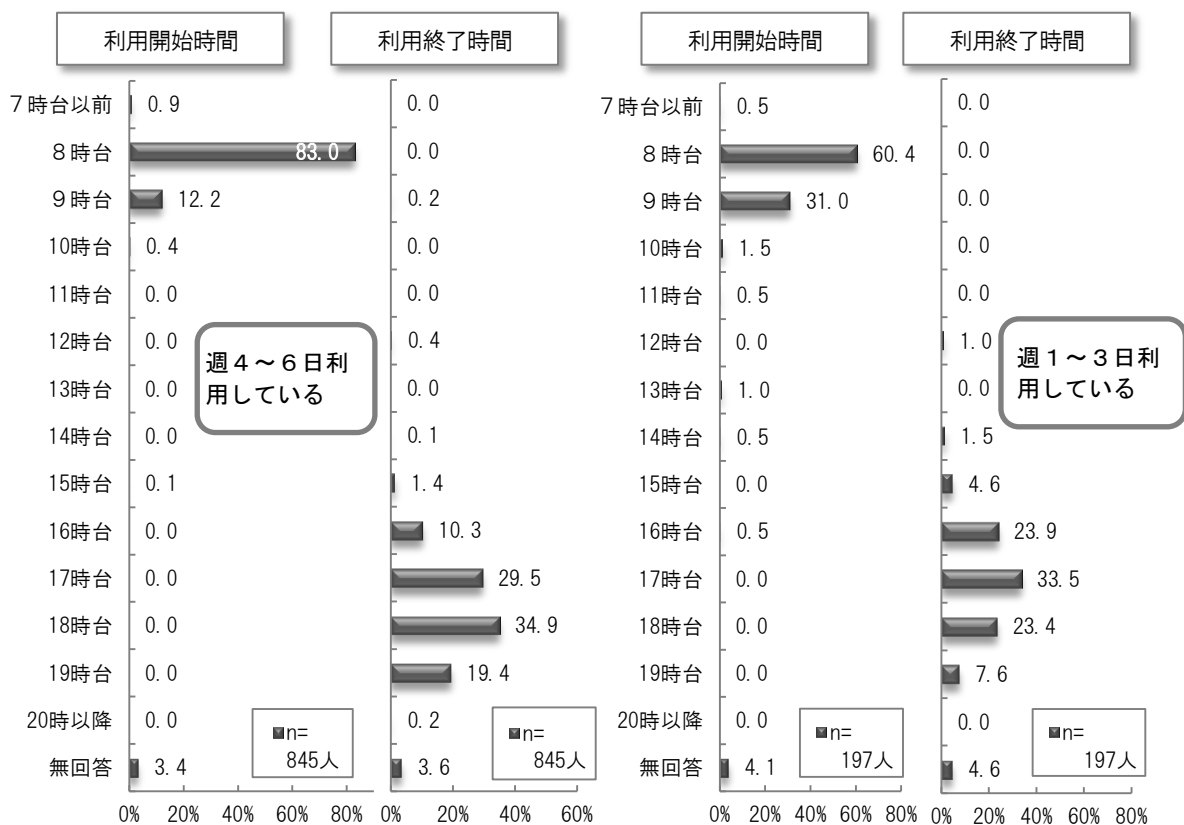
【図表 24】 放課後児童クラブの利用開始・終了時間[土曜日]



【図表 25】 放課後児童クラブの利用状況〔長期休業期間〕

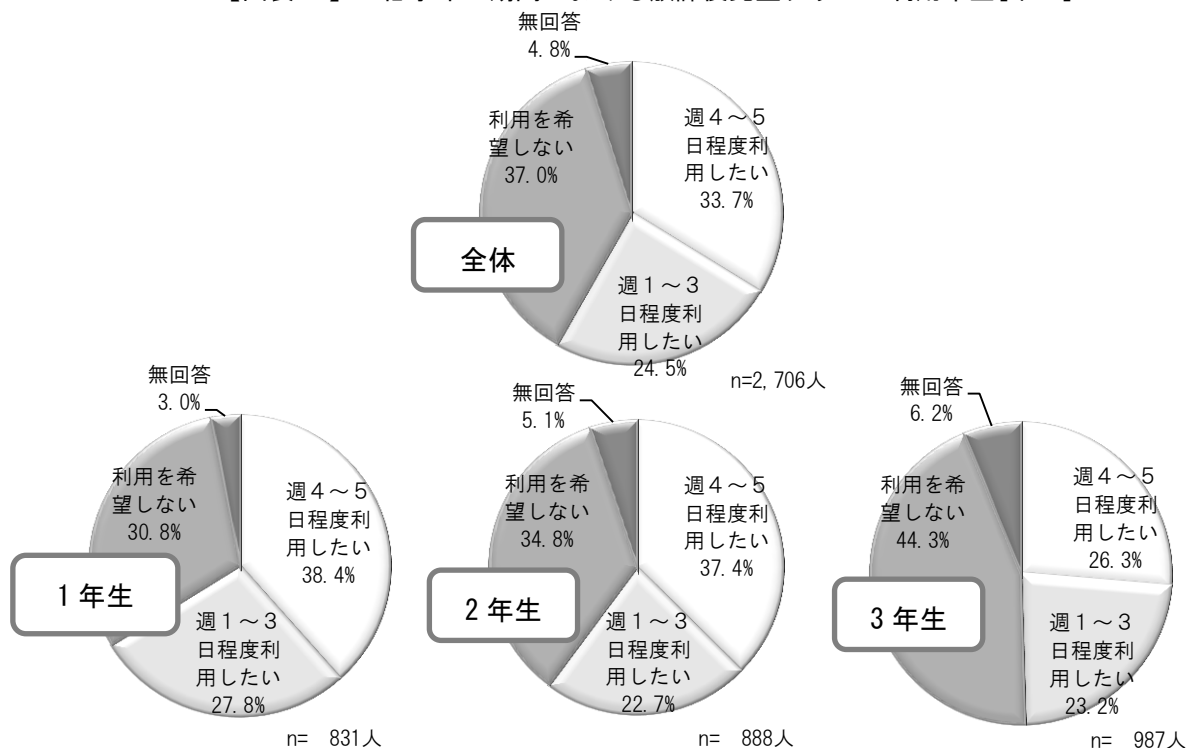


【図表 26】 放課後児童クラブの利用開始・終了時間（利用日数別）〔長期休業期間〕

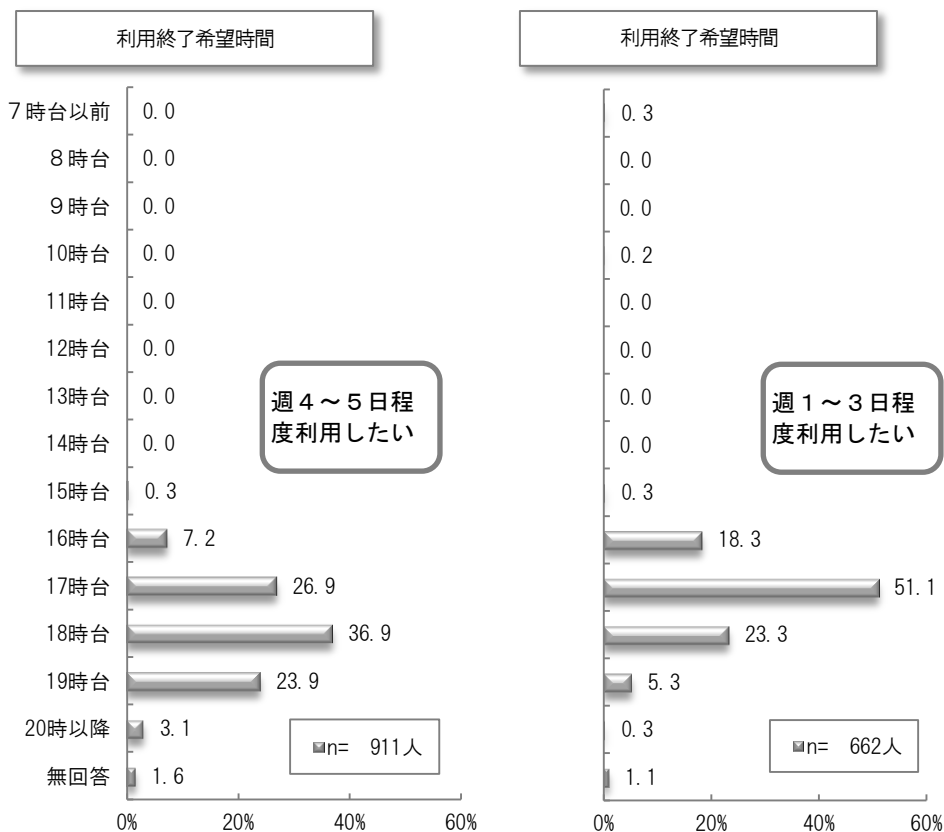


問9-1 あて名のお子さんが小学校低学年（1～3年生）の方にうかがいます。現在、利用している・利用していないにかかわらず、低学年（1～3年生）の間、「平日」「土曜日」、「日曜・祝日」、「長期休業期間（夏休み等）」に、放課後児童クラブ（子どもルーム等）をどのくらい利用したいか、希望をお聞かせください。

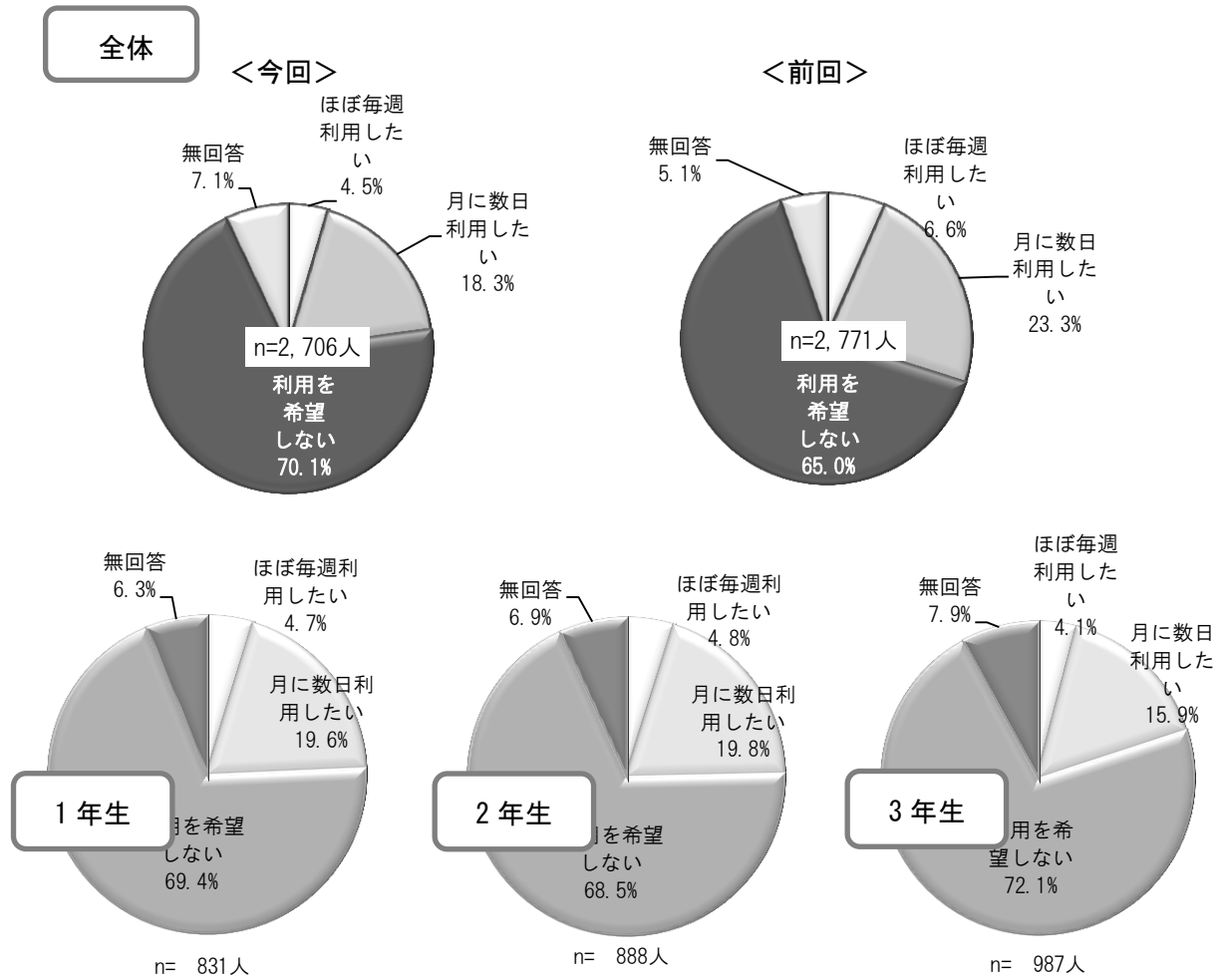
【図表 27】 低学年の期間における放課後児童クラブの利用希望[平日]



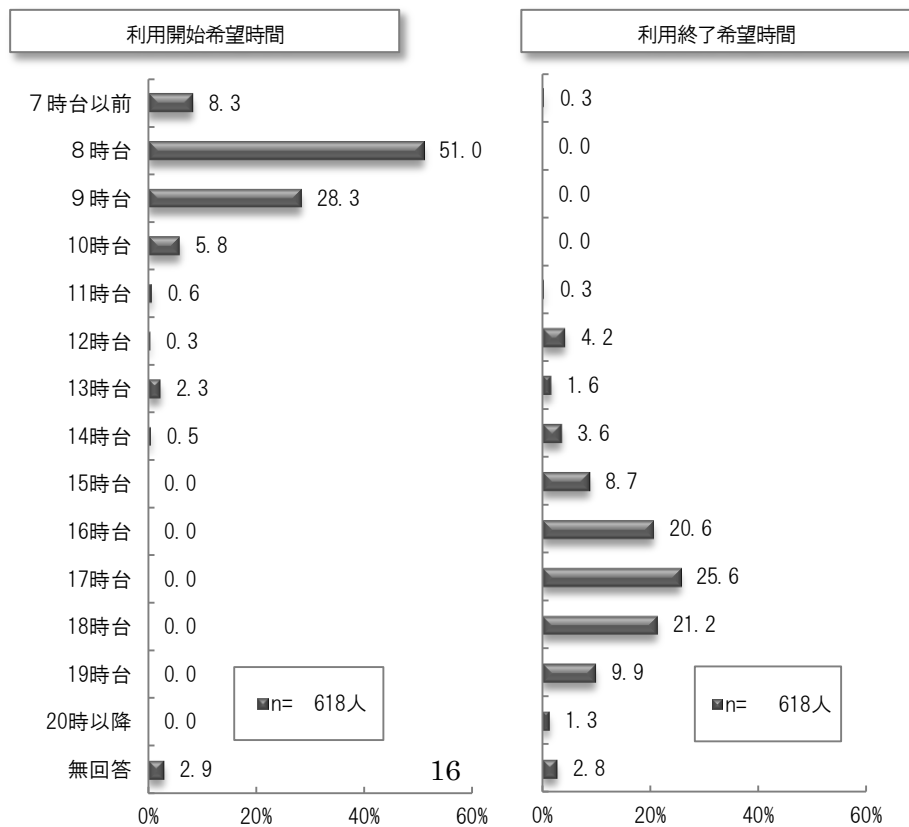
【図表 28】 低学年の期間における放課後児童クラブの利用終了希望時間[平日]



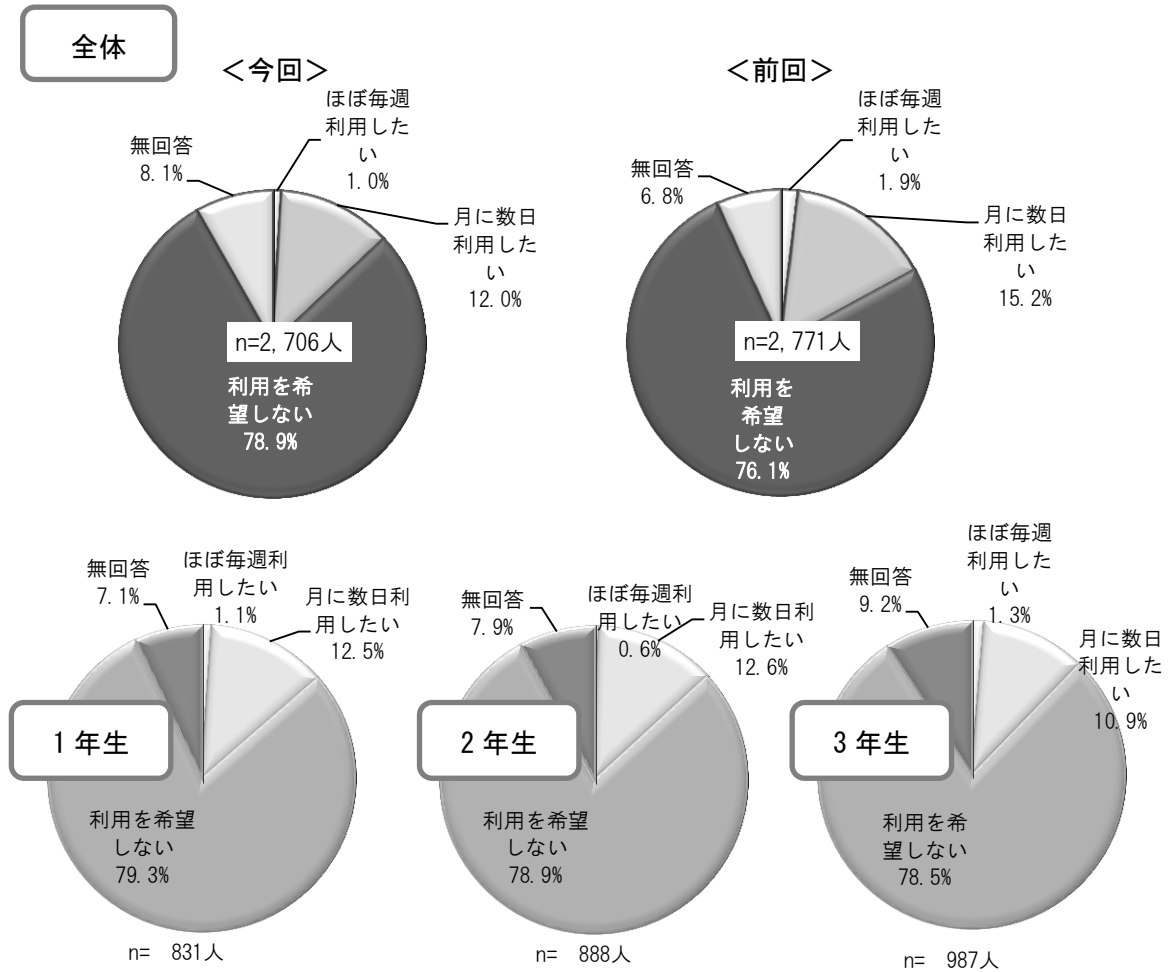
【図表 29】 低学年の期間における放課後児童クラブの利用希望[土曜日]



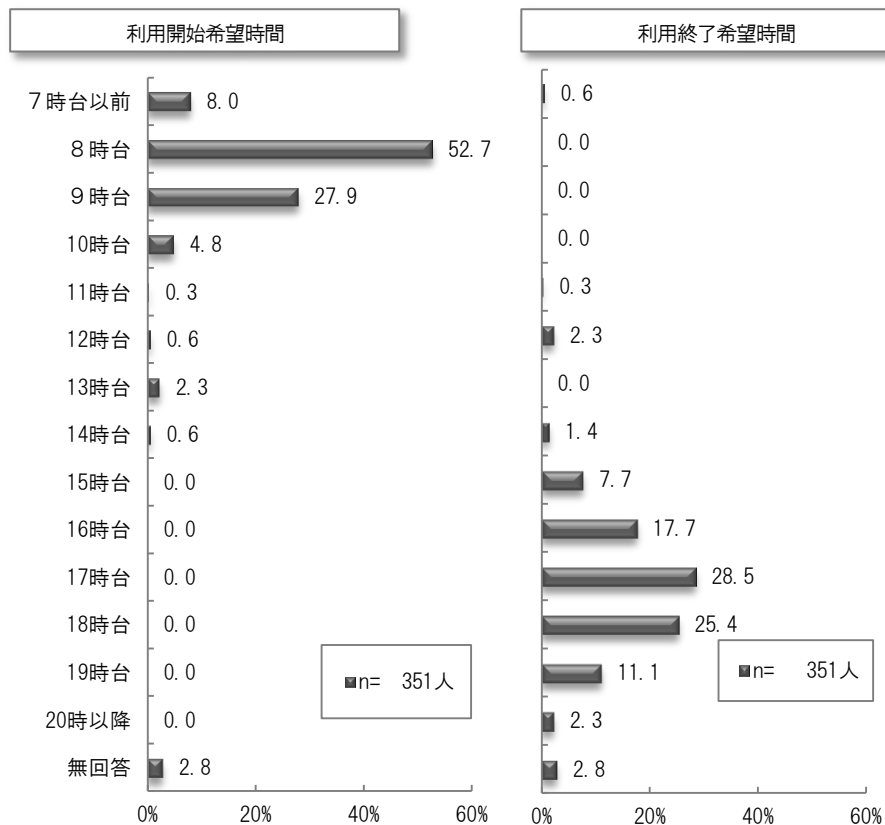
【図表 30】 低学年の期間における放課後児童クラブの利用開始・終了希望時間[土曜日]



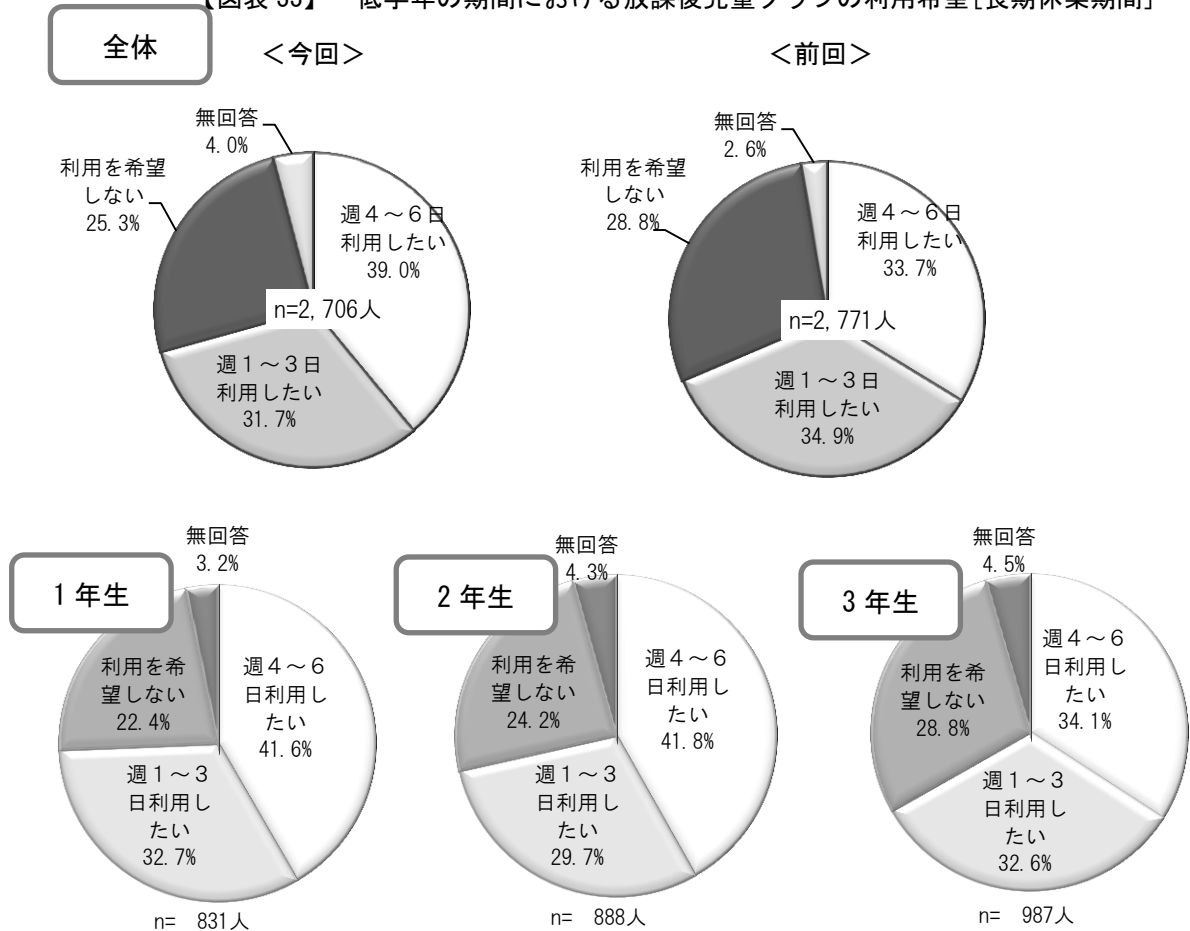
【図表 31】 低学年の期間における放課後児童クラブの利用希望〔日曜・祝日〕



【図表 32】 低学年の期間における放課後児童クラブの利用開始・終了希望時間〔日曜・祝日〕

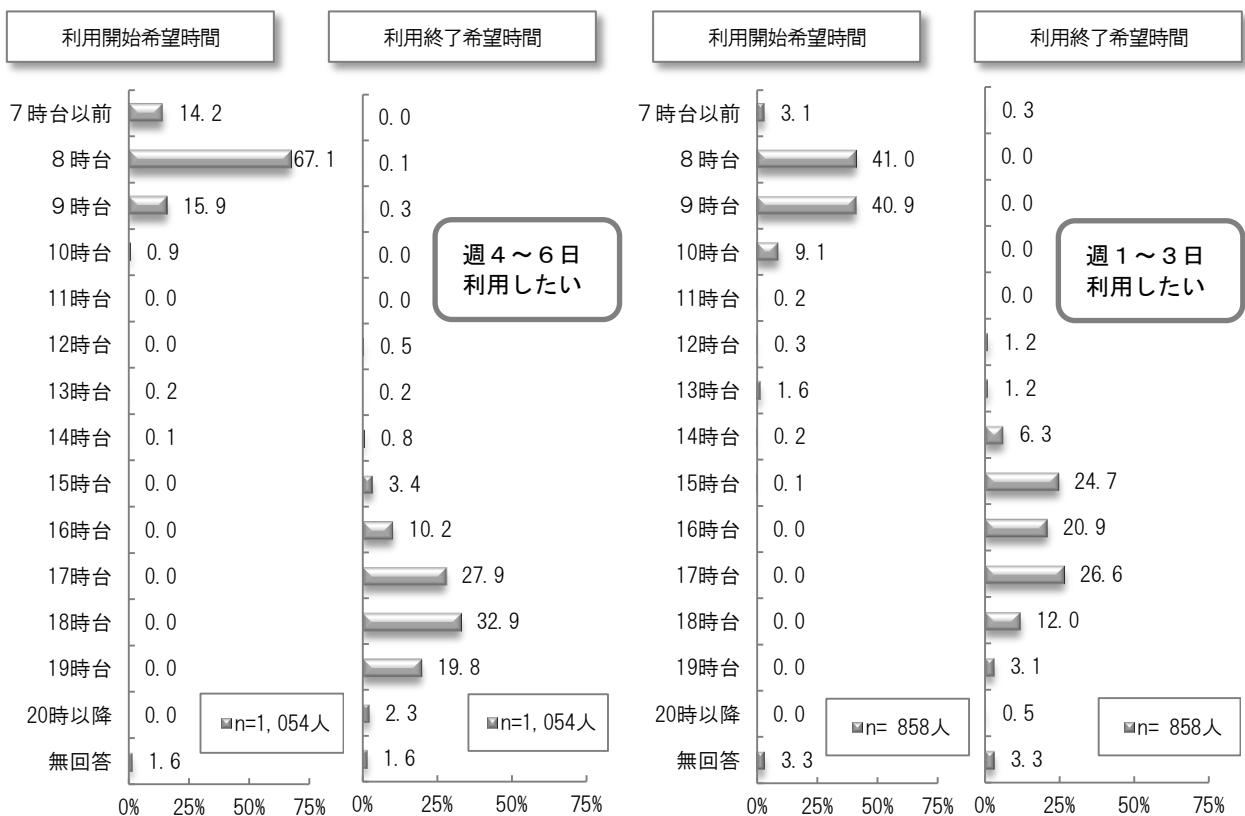


【図表 33】 低学年の期間における放課後児童クラブの利用希望〔長期休業期間〕



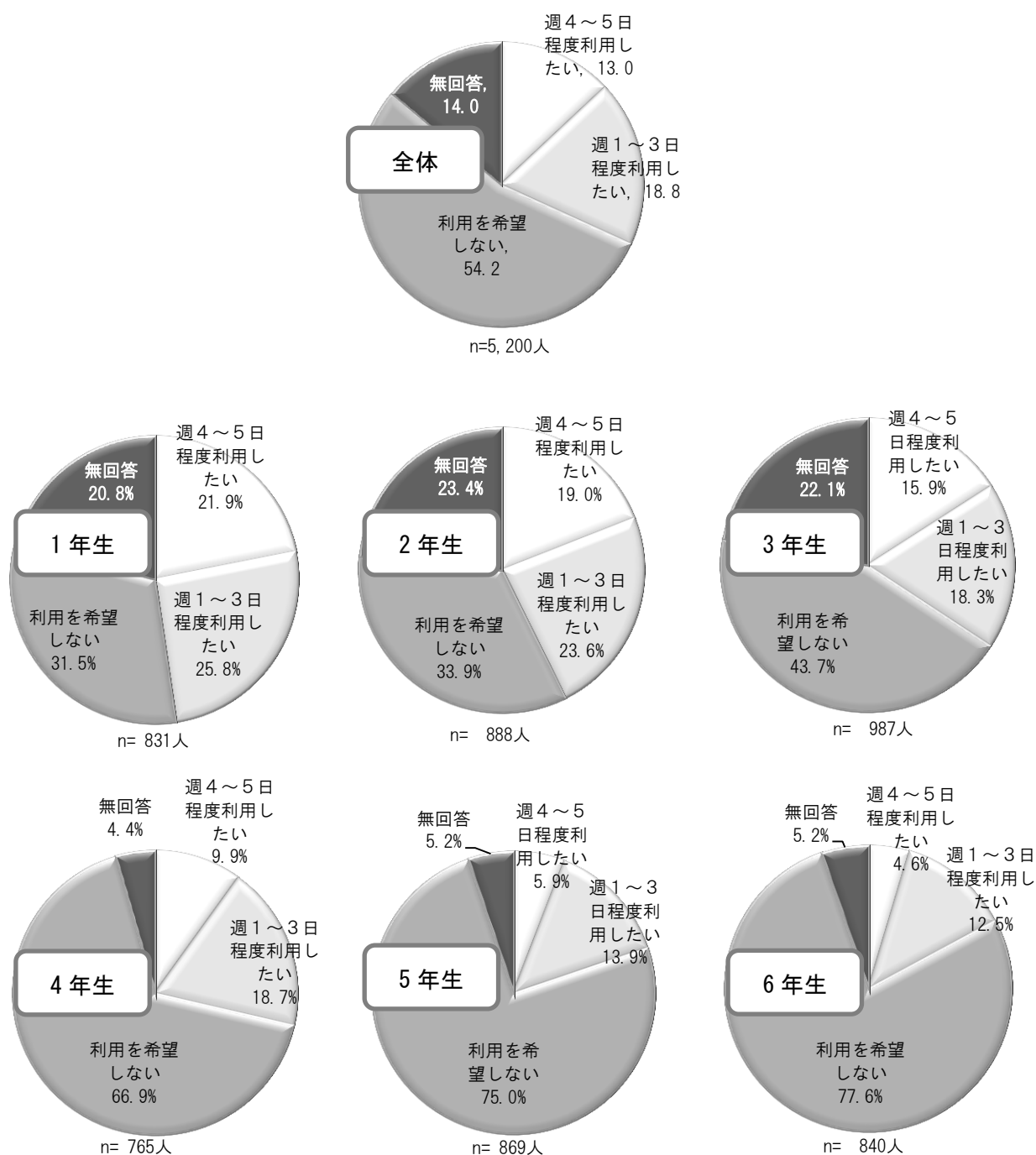
【図表 34】 低学年の期間における放課後児童クラブの利用開始・終了希望時間

(利用日数別)〔長期休業期間〕

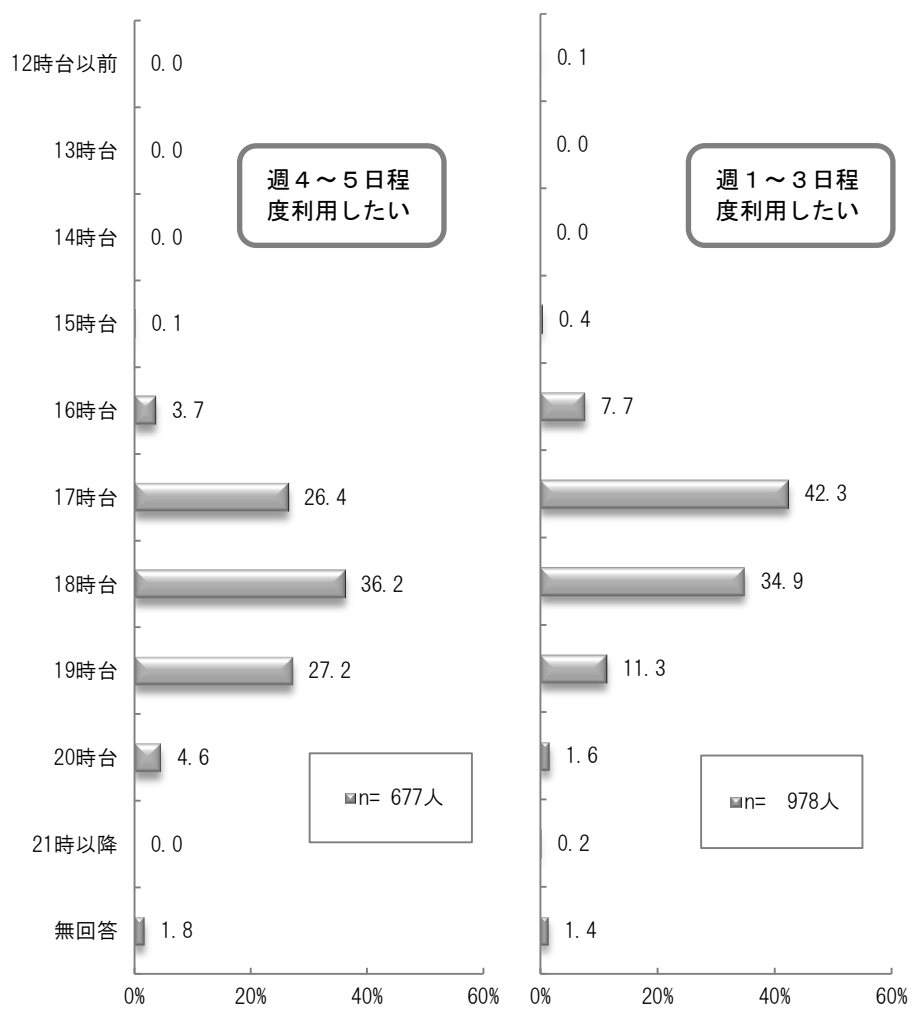


問9-2 すべての方にうかがいます。現在、利用している・利用していないにかかわらず、高学年（4～6年生）の間、「平日」「土曜日」、「日曜・祝日」、「長期休業期間（夏休み等）」に、放課後児童クラブ（子どもルーム等）をどのくらい利用したいか、希望をお聞かせください。

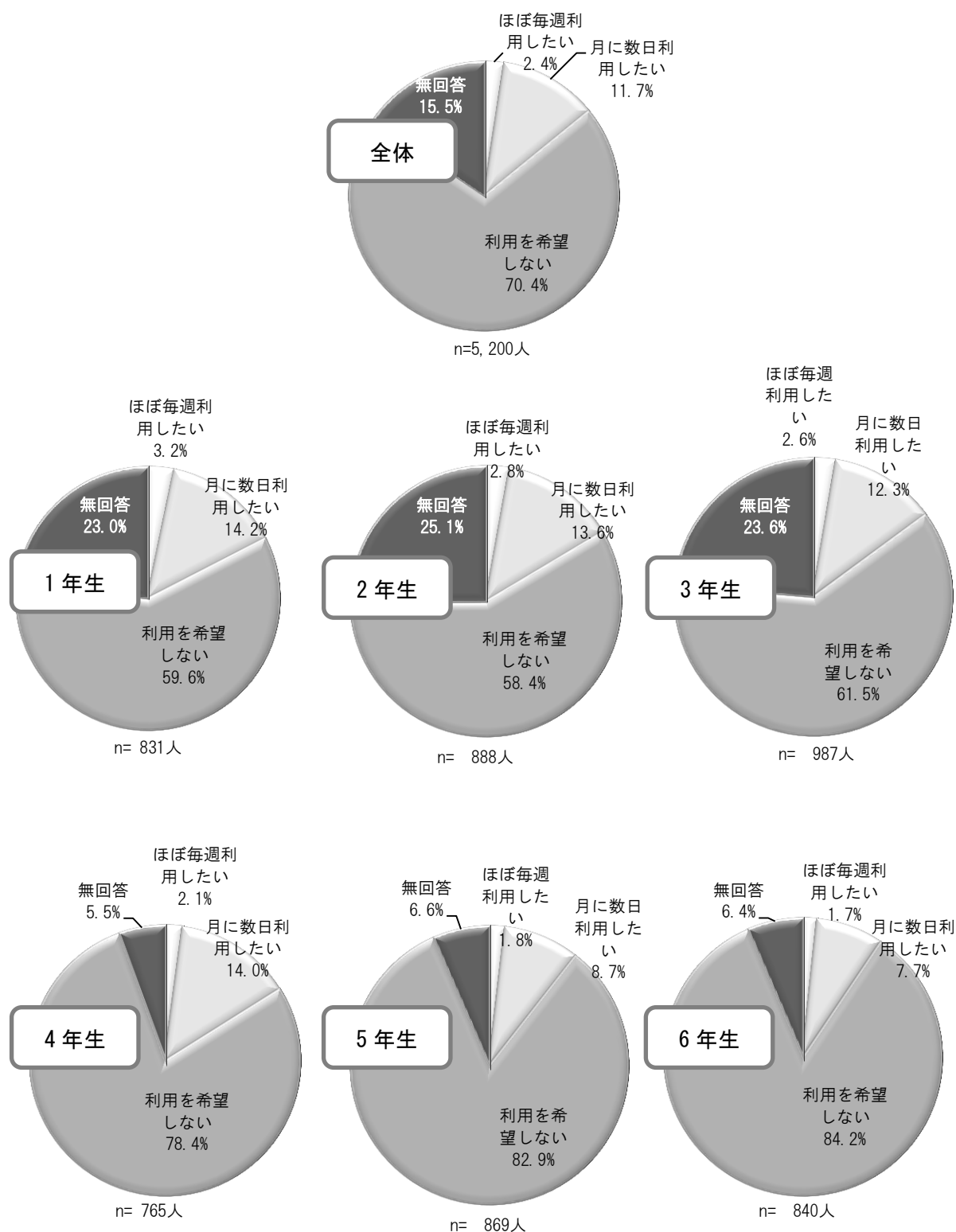
【図表 35】 高学年の期間における放課後児童クラブの利用希望[平日]



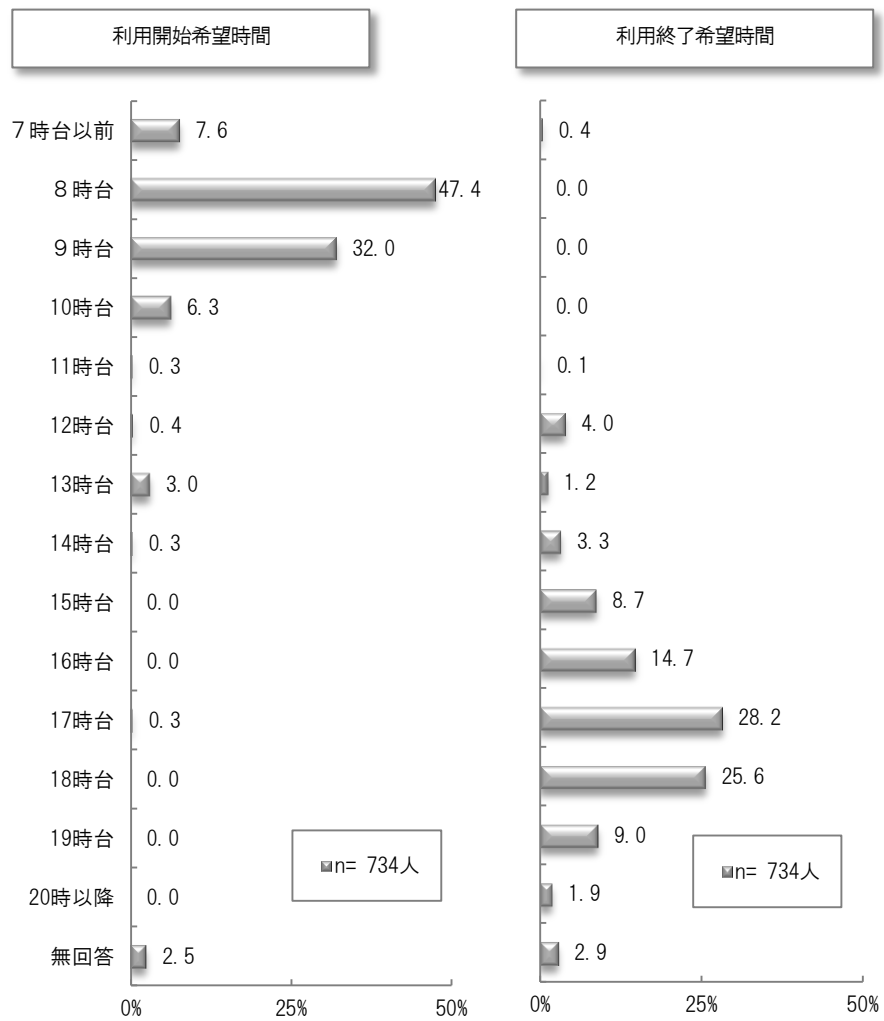
【図表 36】 高学年の期間における放課後児童クラブ利用終了希望時間（利用日数別）〔平日〕



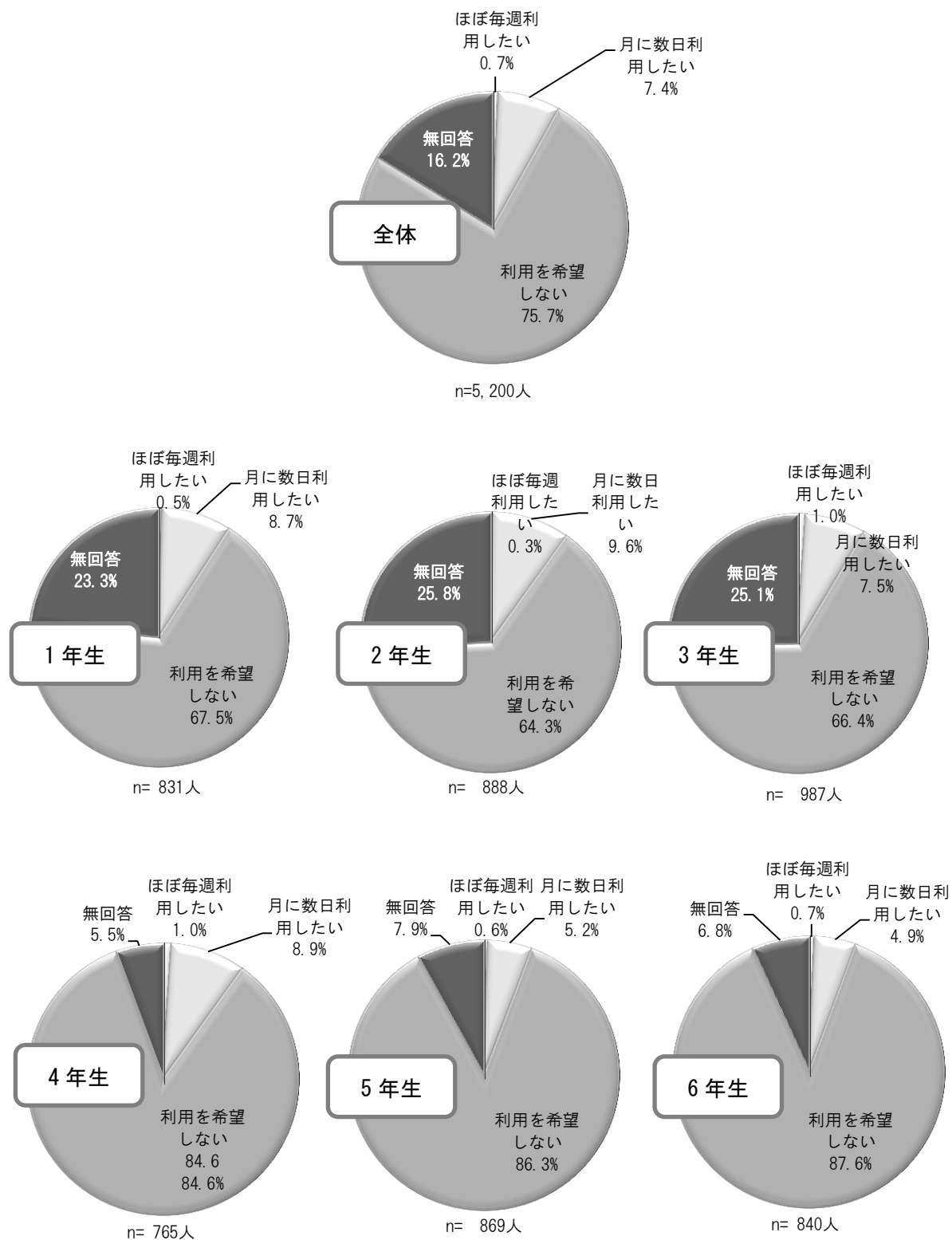
【図表 37】 高学年の期間における放課後児童クラブの利用希望[土曜日]



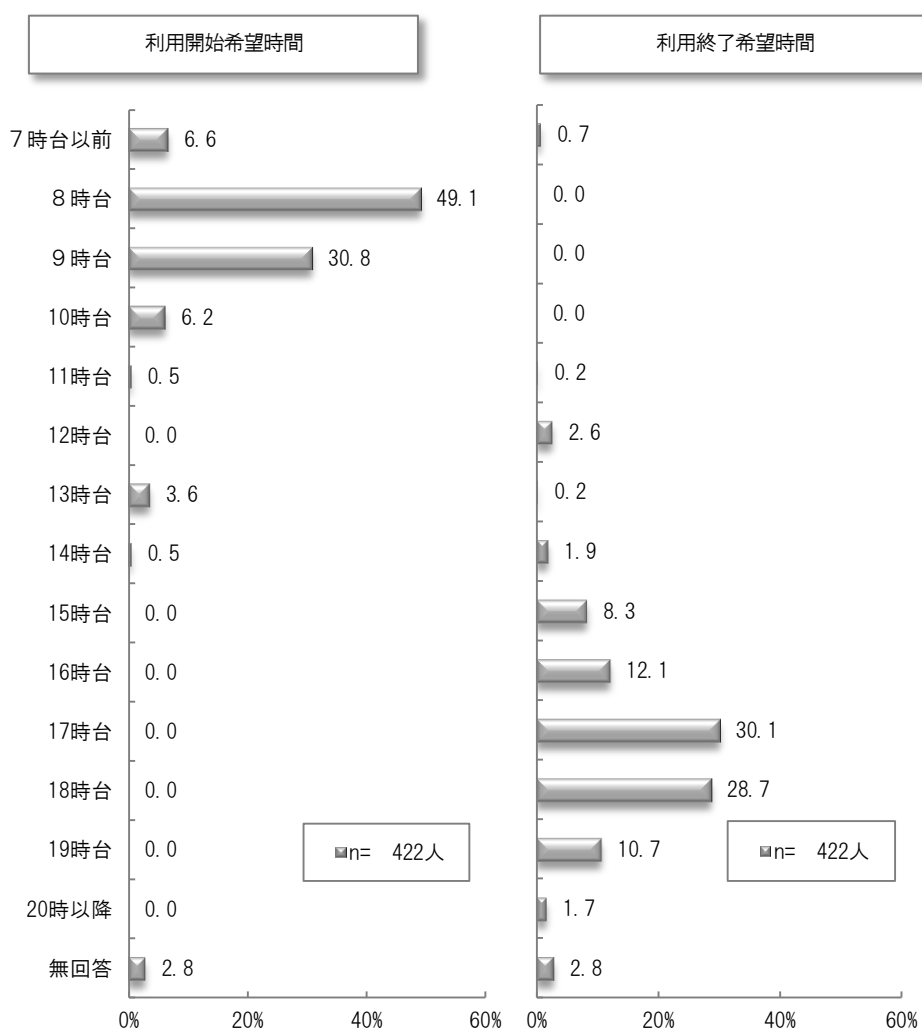
【図表 38】 高学年の期間における放課後児童クラブの利用開始・終了希望時間[土曜日]



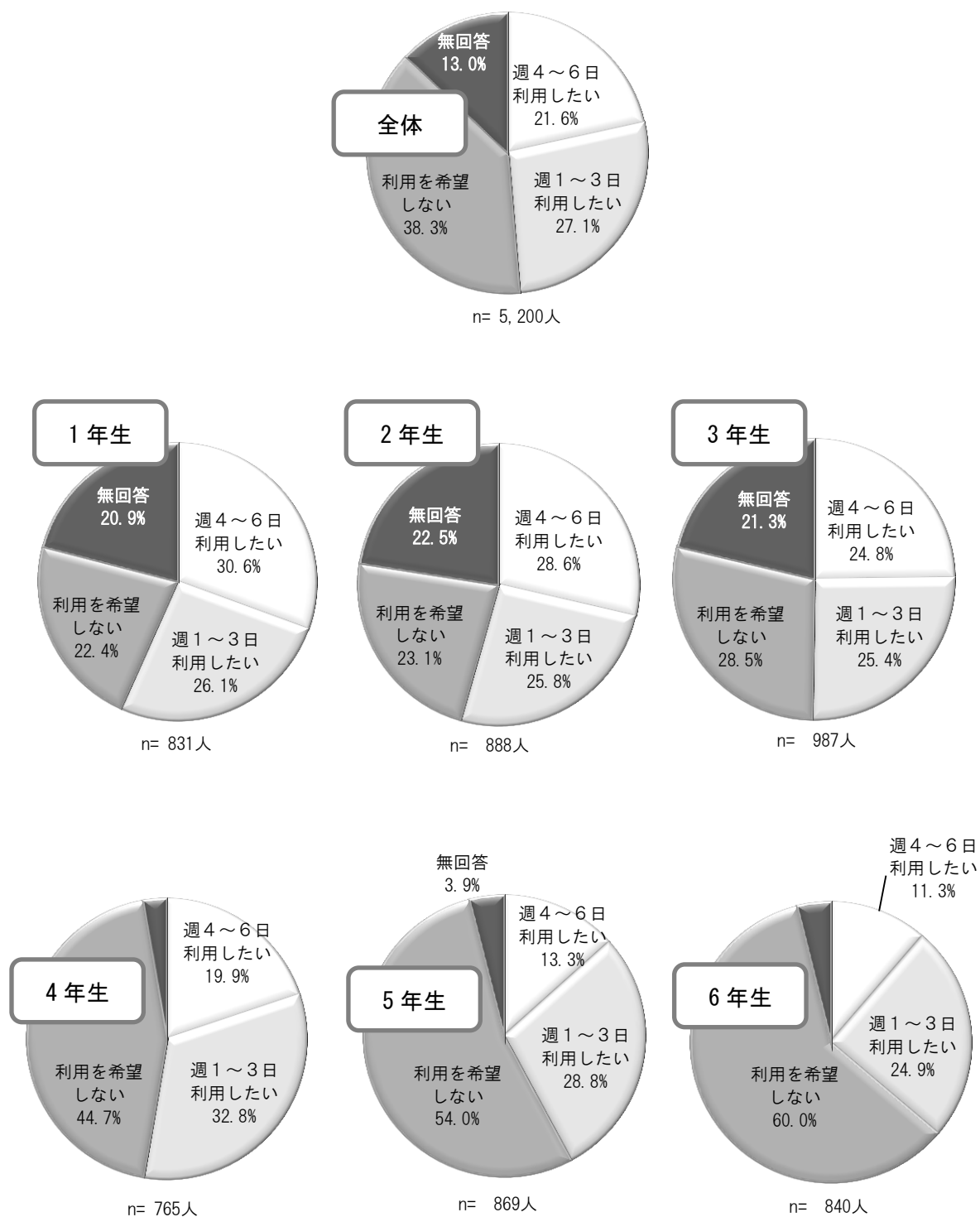
【図表 39】 高学年の期間における放課後児童クラブの利用希望 [日曜・祝日]



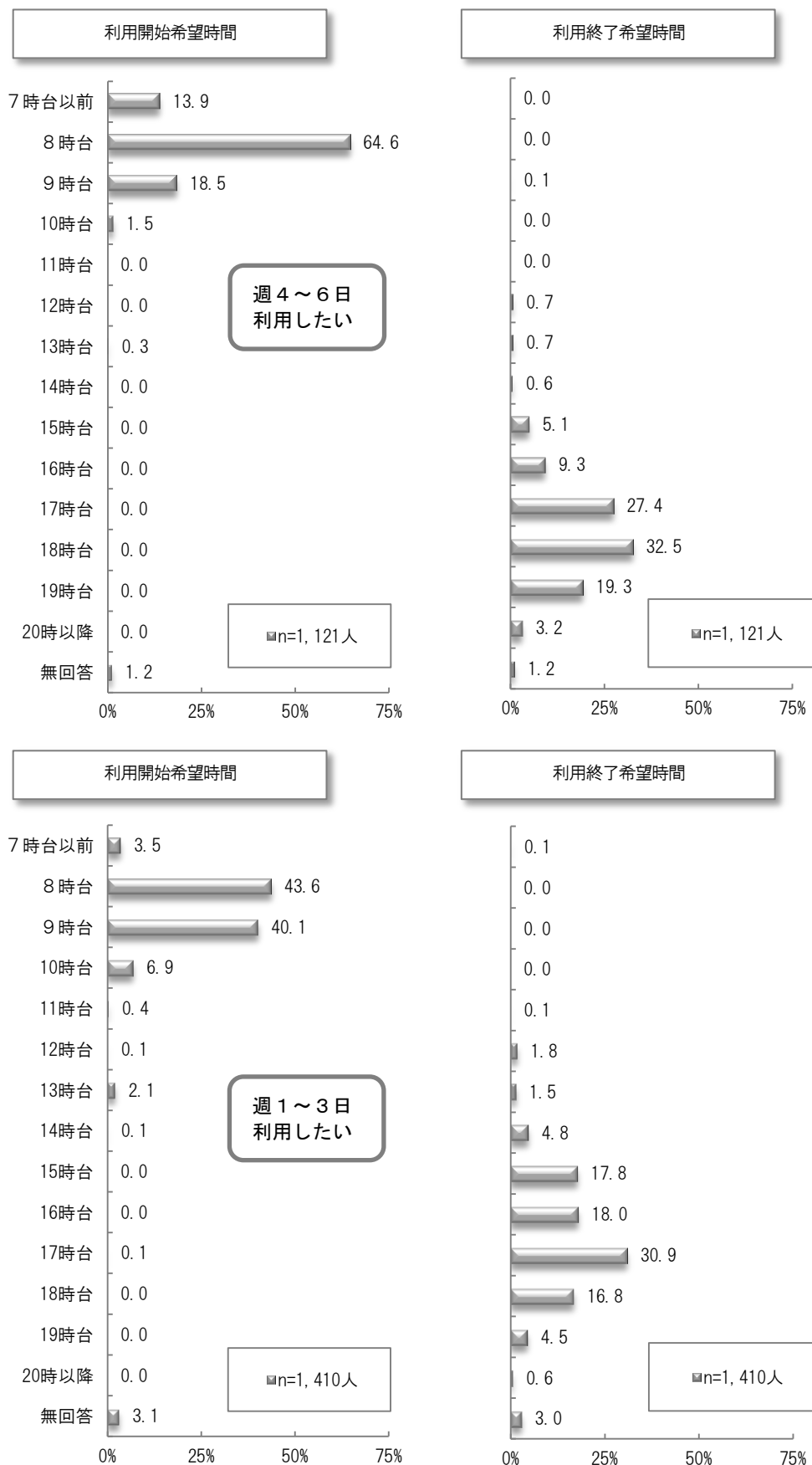
【図表 40】 高学年の期間における放課後児童クラブの
利用開始・終了希望時間[日曜・祝日]



【図表 41】 高学年の期間における放課後児童クラブの利用希望[長期休業期間]



【図表 42】 高学年の期間における放課後児童クラブの利用開始・終了希望時間（利用日数別）〔長期休業期間〕



D. 子育てに関する情報提供や相談・支援

問10 あて名のお子さんを含めた小学生のお子さんの子育てに関して、どのような情報提供や相談・支援をうけたいと思いますか。

※複数回答

【図表 43】 希望する情報・相談・支援の状況

