

公立保育所等の概要

公立保育所って？

安定？

古い？



特徴ない？

休暇が
とれない？

保育指標・目標

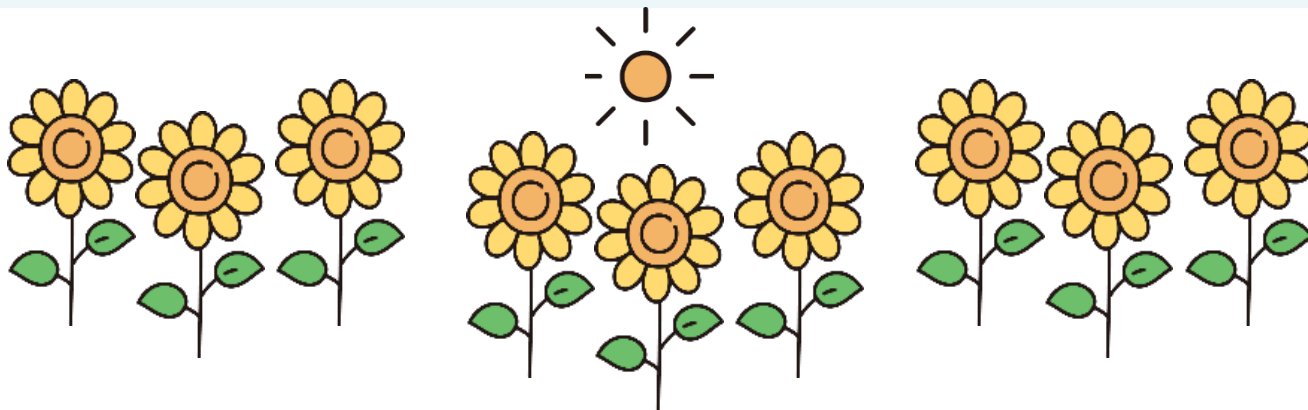
保育の指標

太陽の子を育てる

保育目標

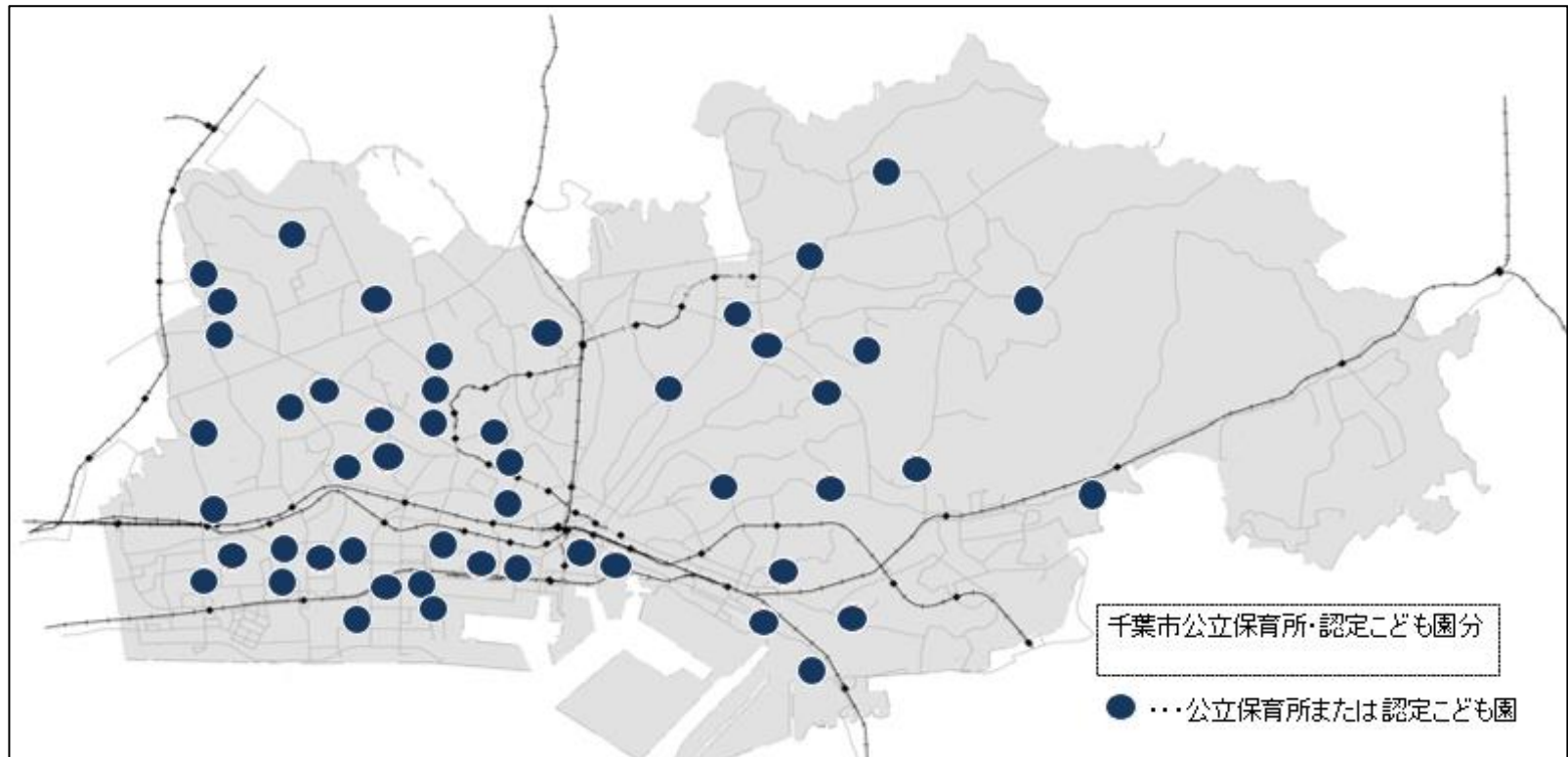
豊かな心と創造力を培い

未来を拓くたくましい子どもを育てる



施設概要

- ◆ 保育所:48施設、認定こども園:2施設
 - ◆ 正規職員:916名 会計年度任用職員:1,096名
- ※施設数は令和7年4月1日現在。職員数は保育士以外の職種も含めた全職員数であり、児童相談所に在籍する保育士を含む。



施設概要

- ◆ 開所年:昭和24年～昭和56年
- ◆ 改修や建替えを順次進めています



全園に所庭
があります

1日の流れ

時間	保育内容
7 : 00～9 : 30	登所
9 : 30～11 : 00	外遊び
11 : 00～12 : 00	給食
12 : 00～14 : 30	お昼寝
14 : 50～15 : 30	おやつ
16 : 30～18 : 00	降所



公立保育所等の特色

千葉市公立保育所等の特色

- ① 異年齢保育（縦割り保育）
- ② 男性保育士の活躍
- ③ 看護師との合同保育



特色①

異年齢保育（縦割り保育）

- ◆ クラスに3歳児・4歳児・5歳児のお子さんが一緒に生活しています（縦割り保育）。
- ◆ 異年齢児への思いやりを学んだり、遊びの刺激を受けたりするなど、きょうだいのような環境で育ちあいます



特色②

男性保育士の活躍

- ◆ 公立保育所等における男性保育士の活躍を推進するため、平成29年1月に「男性保育士活躍推進プラン」を策定
- ◆ 性差に関わらない保育の実施、男性用トイレ・更衣室等の整備、イベントでの魅力発信、父親向け育児講座に取り組んでいます

男性保育士数:62名
保育士の男性比率:8.6%
(令和7年4月1日現在)



特色③

看護師との合同保育

- ◆ 看護師が0歳児保育に従事し、保育士と共に0・1歳児クラスでの合同保育を行っています
- ◆ 児童の体調管理など、専門的な知識を活かし保育の質向上につなげています



公立保育所等で働く魅力

公立保育所等で働く魅力 (=強み)

- ① 多くの仲間がいること
- ② 新人職員へのサポート体制
- ③ 多様な保育ニーズへの対応



魅力①

多くの仲間がいること

- ◆ 若手～ベテランまで様々な年代の職員が在籍
- ◆ 人事異動や保育活動での交流に多くの経験・発見ができます
- ◆ 困難な事例に対してはチームで支えあいながら対応します



魅力②

新人職員へのサポート体制

◆ メンター制度

1年間、職場の先輩職員がマンツーマンでメンター（指導担当者）となり、メンターを中心に、職場全体で新人職員を指導・育成していきます



魅力②

新人職員へのサポート体制

- ◆ 経験年数に応じた研修制度
保育の資質向上をはかるため、定期的に受講します。
研修では、他の職員と意見を交わし、知識・技能向上だけでなく様々な刺激や気づきを得られます。

研修名	対象・目的		テーマ
要配慮児（障害児）保育研修	障害児保育についての知識や理解を深め、よりよい援助のあり方を習得する		「インクルーシブ保育における保育実践について」～気になる子への対応～
保育士研修	2年目～5年目	保育理論を確かめ保育者としての資質向上を図る	発達心理
	6年目～9年目		保護者支援について
	リーダー的		チームワークについて
	経験年数不問		不適切保育について
	経験年数不問		性教育に関する研修

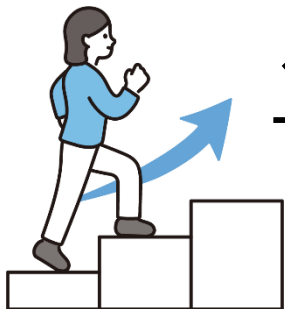
令和7年度：幼保指導課主催研修（保育士を対象とする研修）

魅力③

多様な保育ニーズへの対応

- ◆ 障害等により配慮が必要な子ども
- ◆ 医療的ケアが必要な子ども
- ◆ 児童相談所に入所する子ども

保育者として様々な経験を積むことができます



魅力③ 多様な保育ニーズへの対応

障害等により配慮が必要な子ども 医療的ケアが必要な子ども

- ◆ 心身状況・発達状態に応じた個別指導計画
- ◆ 他児童との集団教育・保育
- ◆ 当該児童の特性に応じた個別教育・保育

※児童の配慮・ケアの程度に応じ、保育士の加配や担当看護師の配置により、安心・安全な保育が提供できるようにしています。



魅力③ 多様な保育ニーズへの対応

児童相談所に入所する子ども

- ◆ 2歳児～年長児の保育・生活支援
- ◆ 小学生～高校生への学習・生活支援
- ◆ 一時保護所運営に関わる業務
(余暇活動の計画・実施、物品の購入等)



- 教員、ケースワーカー、心理士、栄養士、看護師等とチームを組みます
- 専門的に調査・判定し、児童に最も適した支援を行います
- 職員数：36名（うち保育士22名）