

5かいてんぼうしつから見えるけしきクイズ (問題)

千葉市郷土博物館の5かいてんぼうしつから見えるけしきで作ったクイズです。

問題1 5かいてんぼうしつにあがったら南の出口から出て、南-西-北-東のじゅんぽんで外のけしきをながめながら1周してください。そして、「ヒント写真」(別紙)にある建物(たてもの)をさがして、どの方位に見えるのか()の中の方位に○をつけてみましょう。

問題2 ヒント写真を見る前に、学校で使っている地図帳を見て、方位を確かめてから答えるとわかりやすいですよ。

1 (1) 「ヒント写真」とこの問題用紙を見くらべて、()の中の正しい方位を○でかこみましょう。

- | | |
|----------------|-------------|
| ①千葉県文化会館 | (東 西 北 南) |
| ②千葉けんちょう | (東 西 北 南) |
| ③千葉大学びょういん | (東 西 北 南) |
| ④千葉港 | (東 西 北 南) |
| ⑤JFE東日本せいてつじょ | (東 西 北 南) |
| ⑥わかぼ区みつわ台 | (東 西 北 南) |
| ⑦きほーる | (東 西 北 南) |
| ⑧千葉大学いのはなキャンパス | (東 西 北 南) |

(2) てんぼうしつから外のけしきをながめた時に、ちょうど「反対がわ」の方位に見えるたてものの組み合わせはどれでしょうか。正しいと思う組み合わせに○をつけましょう。

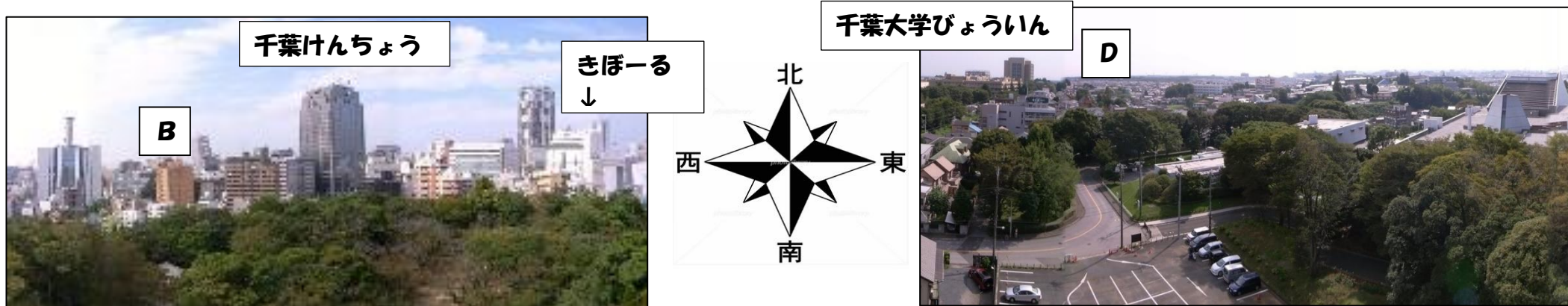
- ① () 千葉県文化会館 と わかぼ区みつわ台
- ② () 千葉港 と きほーる
- ③ () 千葉大学いのはなキャンパス と 千葉けんちょう
- ④ () 千葉けんちょう と 千葉大学びょういん

2 天気の良い日には5かいてんぼうしつから、古くから関東に住む人々の信仰をあつめてきた二つの山である、「富士山」(しずおか県)と「つくぼ山」(いばらき県)が見えます。

それぞれの山が見える場所は、A・B・C・Dのどこでしょうか。 < >の中に記号を書きましょう。

富士山 < > つくぼ山 < >

おうちミュージアム5かいてんぼうしつクイズ ヒント写真1



おうちミュージアム5かいてんぼうしつクイズ ヒント写真2 (南・西の方向)

<南の方向>

A

千葉県ぶんかかいかん

JFE 東日本せいてつじょと千葉港



<西の方向>

千葉けんちょう

↓きぼーる

B



おうちミュージアム5かいてんぼうしつクイズ ヒント写真3 (北・東の方向)

<北の方向>

C

みつわ台の方

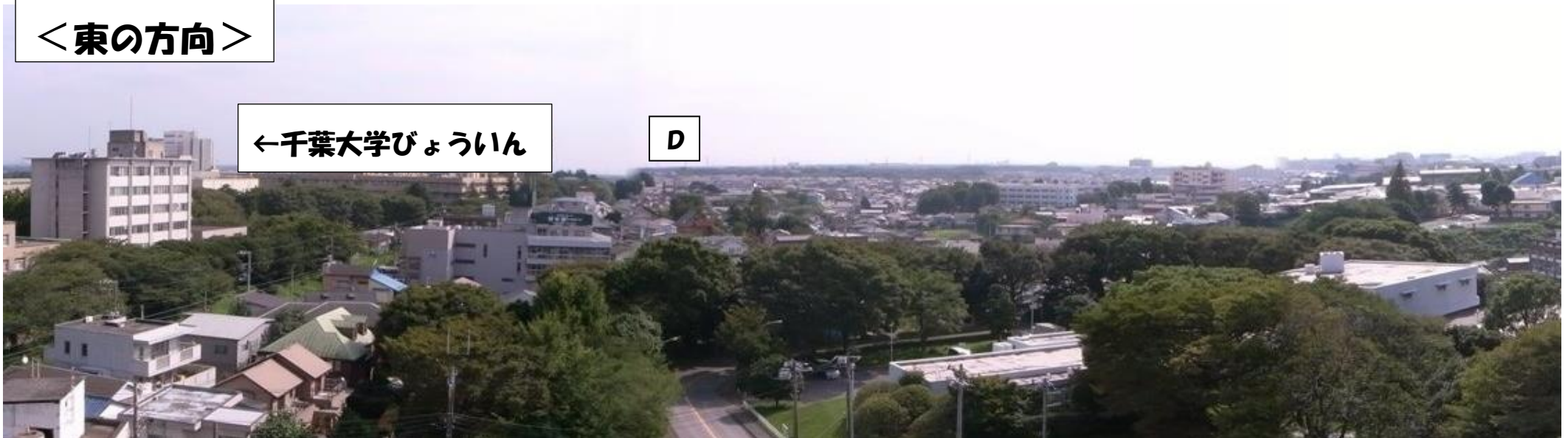
千葉大いのはなキャンパス



<東の方向>

←千葉大学びょういん

D



5かいてんぼうしつから見えるけしきクイズ (答え)

千葉市郷土博物館の5かいてんぼうしつから見えるけしきで作ったクイズです。

問題1 5かいてんぼうしつにあがったら南の出口から出て、南-西-北-東のじゅんばんで外にけしきをながめながら1周してください。そして、「ヒント写真」(別紙)にある建物をさがして、どの方位に見えるか、()の中の方位に○をつけてみましょう。

問題2 ヒント写真を見る前に、学校で使っている地図帳を見て、方位を確かめてから答えるとわかりやすいですよ。

1 (1) 「ヒント写真」とこの問題用紙を見くらべて、()の中の正しい方位を○でかこみましょう。

- | | |
|----------------|---------------|
| ①千葉県文化会館 | (東 西 北 (南)) |
| ②千葉けんちょう | (東 (西) 北 南) |
| ③千葉大学病院 | ((東) 西 北 南) |
| ④千葉港 | (東 西 北 (南)) |
| ⑤JFE東日本せいてつじょ | (東 西 北 (南)) |
| ⑥わかば区みつわ台 | (東 西 (北) 南) |
| ⑦きほーる | (東 (西) 北 南) |
| ⑧千葉大学いのはなキャンパス | (東 西 (北) 南) |

(2) てんぼうしつから外のけしきをながめた時に、ちょうど「反対がわ」の方位に見えるたてものの組み合わせはどれでしょうか。正しいと思う組み合わせに○をつけましょう。

- ① (○) 千葉県文化会館 と わかば区みつわ台
- ② () 千葉港 と きほーる
- ③ () 千葉大学いのはなキャンパス と 千葉けんちょう
- ④ (○) 千葉けんちょう と 千葉大学びょういん

2 天気の良い日には5かいてんぼうしつから、古くから関東に住む人々の信仰をみつめてきた二つの山である「富士山」(しずおか県)と「つくば山」(いばらき県)が見えます。

それぞれの山が見える場所は、A・B・C・Dのどこでしょうか。 < >の中に記号を書きましょう。

富士山 < B > つくば山 < C >