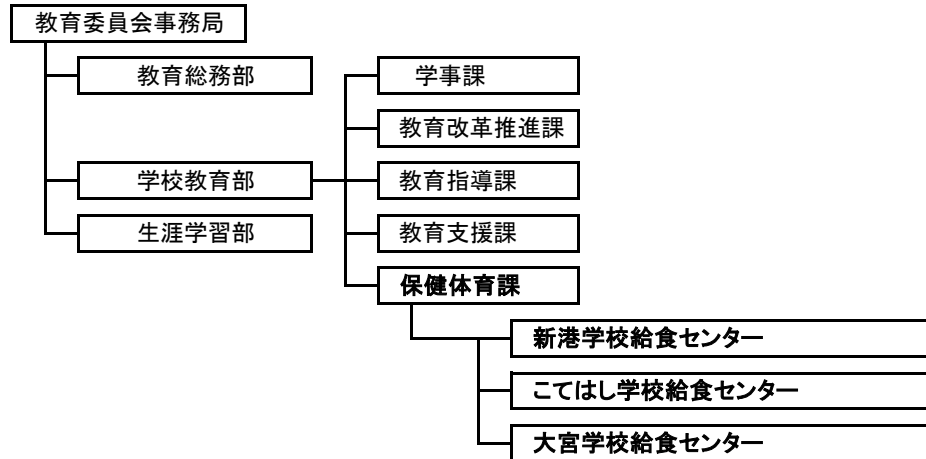


2 管理運営組織について

(1) 組織図



(2) 所掌事務

<保健体育課>

① 課の庶務
② 学校体育、学校保健及び学校給食の企画、調査及び研究
③ 学校体育、学校保健及び学校給食に係る指導及び助言
④ 学校の体育関係、保健関係、安全関係及び給食関係の職員の研修
⑤ 体育行事の実施
⑥ 児童生徒の体力・運動能力調査
⑦ 学校体育団体及び学校保健団体の育成及び指導
⑧ 児童生徒の各種検診事業
⑨ 学校環境衛生
⑩ 学校における感染症の予防及び発生状況
⑪ 安全教育(他の部、課等の主管に属するものを除く。)
⑫ 学校医、学校歯科医及び学校薬剤師
⑬ 医療扶助費
⑭ 口腔衛生指導
⑮ 児童生徒の交通事故
⑯ 独立行政法人日本スポーツ振興センターの災害共済給付に係る共済掛金の徴収及び給付
⑰ 学校給食の栄養及び衛生
⑱ 給食扶助費
⑲ 給食設備の整備
⑳ 学校給食センターの整備
㉑ 給食室設備台帳
㉒ 学校給食センターの予算及び経理
㉓ 学校給食費の徴収(学校給食センターの所管に属するものを除く。)
㉔ 賄材料の調達(学校給食センターの所管に属するものを除く。)
㉕ 学校給食センター運営委員会
㉖ 学校児童生徒結核対策審議会
㉗ 学校心疾患対策委員会
㉘ 学校腎疾患対策委員会
㉙ 学校脊柱側弯症対策委員会
㉚ 学校給食センターとの連絡及び調整

<学校給食センター(3類事業所)>

① センターの庶務
② 給食費の徴収
③ 施設設備の維持管理
④ 食数
⑤ 栄養及び献立
⑥ 賄材料の調達及び検収
⑦ 調理業務
⑧ 配送
⑨ 衛生管理

(3) 給食センターの概要及び職員数等

センター名	新 港	こてはし	大 宮
方 式	PFI事業	PFI事業	長期包括委託
給食開始	平成22年10月～	平成29年4月～	平成17年4月～
受持校数	20校	14校	23校
最大供給食数	10,000食／1日	8,000食／1日	11,000食／1日
配 送 車	12台	8台	12台
職 員 数	学校給食アドバイザー(所長) 1名	学校給食アドバイザー(所長) 1名	学校給食アドバイザー(所長) 1名
	主査1名	主査1名	主査1名
	栄養教諭 1名 栄養士 3名	主任栄養士 1名 栄養士 3名	栄養教諭 1名 栄養士 3名
	6名	6名	6名

(4) 学校給食費

		学校給食費
1 食 あ た り	中学校	320円
	小学校(新宿小分教室)	288円
	高等特別支援学校	320円